

あわじの経済レポート

(平成 27 年 10 月 ~ 12 月)

兵庫県淡路県民局

目 次

1 主要経済・金融関連指標	-----	1
〔需 要〕		
2 主要大型店利用状況	-----	2
〔生 産〕		
3 公共工事	-----	3
4 電力使用量	-----	4
〔雇 用〕		
5 雇用情勢	-----	5
〔物 価〕		
6 消費者物価	-----	6
〔金 融〕		
7 預貸金残高	-----	7
8 信用保証	-----	8
9 手形交換	-----	9
10 企業倒産	-----	10
〔観 光〕		
11 主要観光施設入場者数	-----	11
参考 観光客入込状況	-----	12
別表 淡路の経済指標一覧表	-----	13 ~ 15

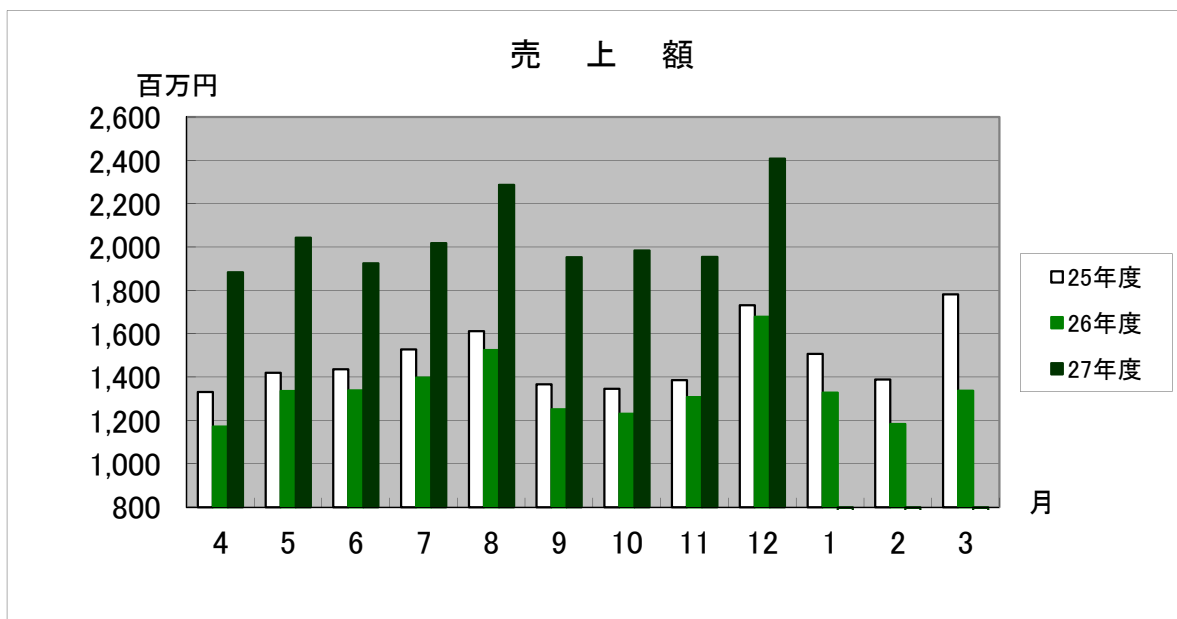
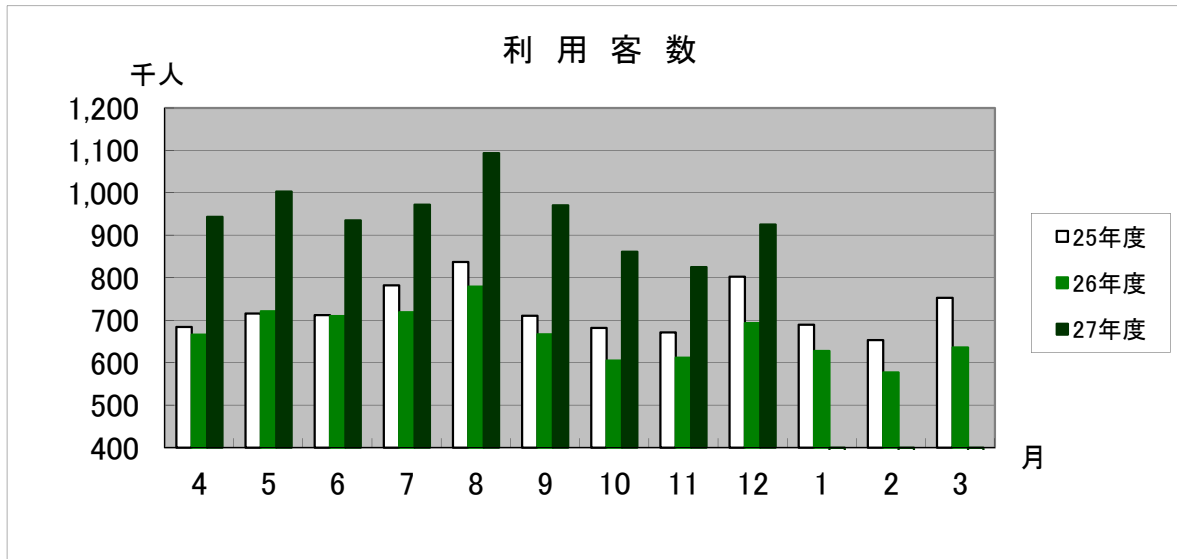
1 主要経済・金融関連指標

区分	項目	12月値	前年同月比 (%)	過去3か月値		
				10月	11月	12月
1	主要大型店利用状況			(前月比較)		
	利用客数	926千人		↘	↘	↗
	売上額	2,408百万円		↗	↘	↗
2	公共工事請負金額	1,238百万円	▲ 12.9	↘	↗	↘
3	雇用情勢					
	有効求人倍率	1.53	0.00	↗	↗	↗
	雇用保険受給者実人員	428人	▲ 6.8	↘	↘	↘
4	消費者物価指数(神戸市)	103.5	+0.7	↗	↘	→
5	金融機関貸出金残高	2,256億円	▲ 0.4	(四半期単位・12月末値)		
6	信用保証					
	保証承諾額	1,243百万円	▲ 16.1	↘	↘	↗
	代位弁済額	56百万円	+93.1	↗	↘	↗
7	手形交換					
	交換枚数	7,429枚	▲ 15.5	↘	↗	↗
	交換金額	58億円	▲ 12.5	↘	↗	↘
	不渡手形(金額)	3.2百万円	+615.7	↘	↗	↘

(注)

- 1 文中及び各表の数値・比率は、原則として表示単位未満を四捨五入したものであり、したがって、計と内訳の計が一致しない場合がある。
- 2 ▲は減少を示す。
- 3 有効求人倍率及び消費者物価指数値の前年同月比は、ポイント値である。
- 4 過去3か月値欄の矢印は、前月値を上回っている場合『上向き』で、下回っている場合『下向き』で示したものである。
- 5 主要大型店利用状況は、調査地点の追加のため前年同月比と過去3か月値の該当する箇所は空白にした。

2 主要大型店利用状況



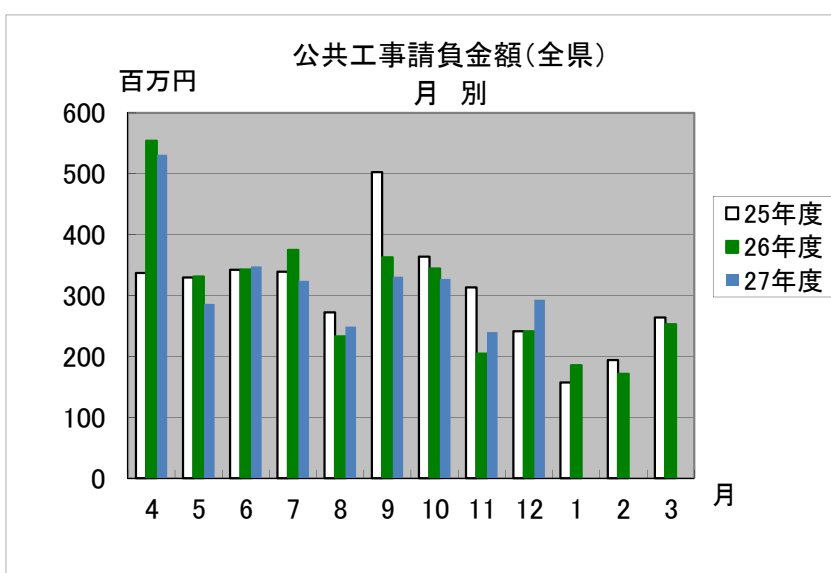
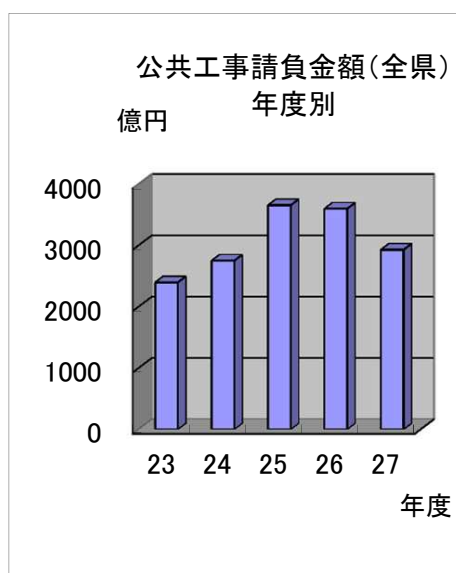
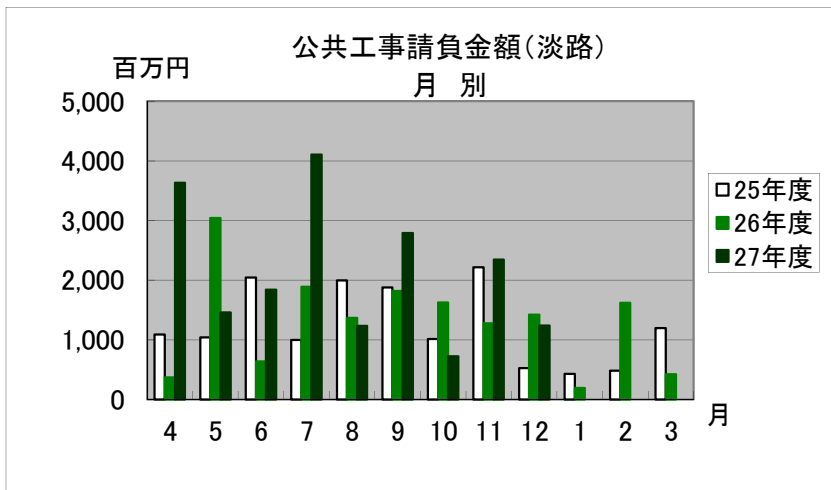
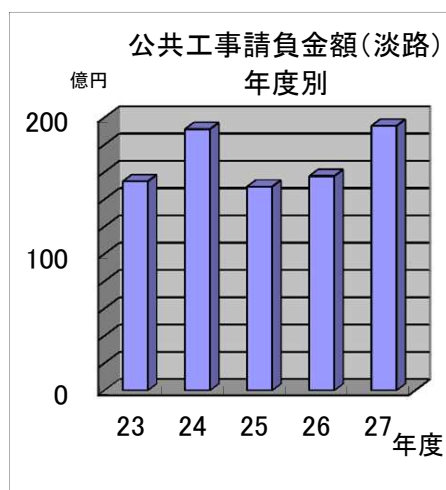
区分	23年度	24年度	25年度	26年度
利用客数 (千人)	8,788	8,653	8,694	8,014
売上額 (百万円)	18,321	17,351	17,835	16,086

区分	平成27年 10月	11月	12月	平成27年 10~12月期計	前年同期比	27年度 累計	前年度比
利用客数 (千人)	861	825	926	2,612		8,532	
売上額 (百万円)	1,985	1,954	2,408	6,348		18,460	

(島内主要大型店7店調べ)

27年は、調査地点を追加したため、前年同期、前年度比の比較は空欄とした。

3 公共工事



(単位:億円)

区分	23年度	24年度	25年度	26年度
淡路	153	191	149	157
全県	2,398	2,751	3,656	3,599

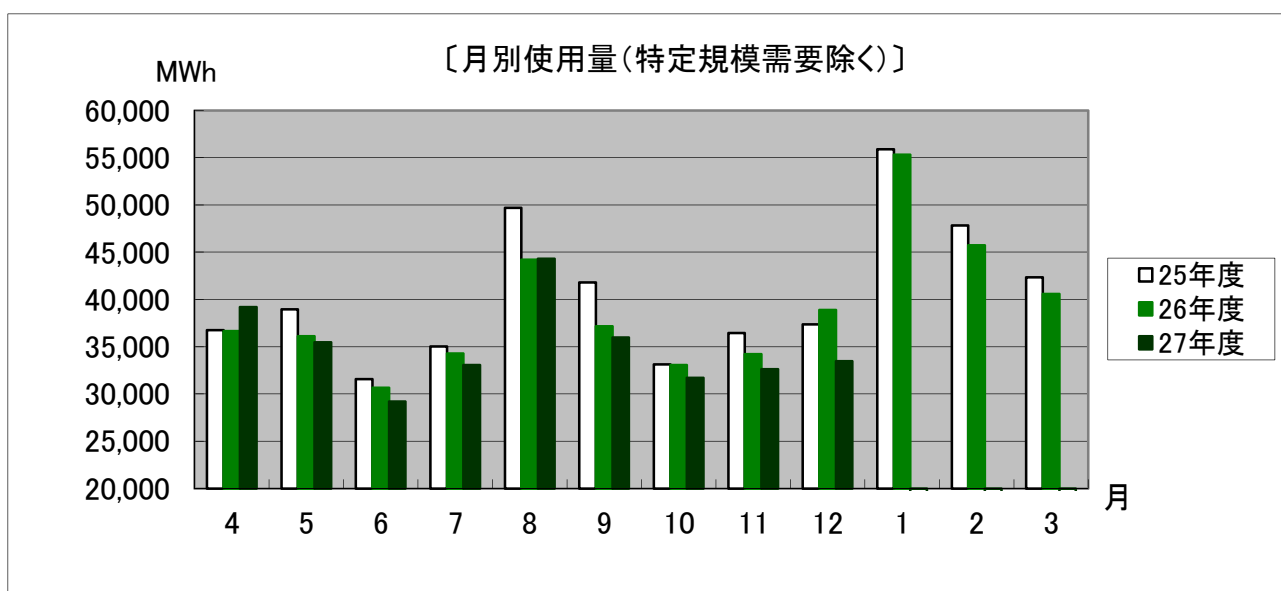
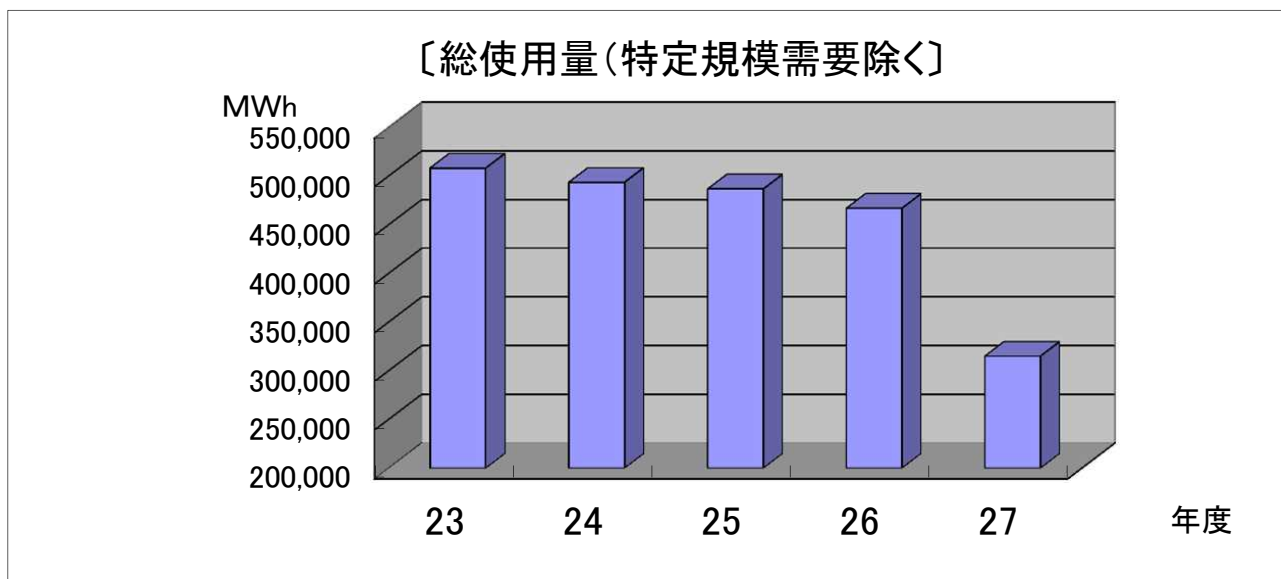
(単位:百万円)

区分	平成27年 10月	11月	12月	平成27年 10~12月期計	前年同期比	27年度 累計	前年度比
淡路	728	2,344	1,238	4,310	99.5%	19,381	144.0%
全県	32,747	23,992	29,335	86,074	108.9%	293,012	98.0%

(西日本建設業保証株式会社兵庫支店調べ)

淡路地域の公共工事請負金額は、27年10-12月期計(4,310百万円)で、前年同期(4,330百万円)に比べ0.5%(20百万円)減少している。

4 電力使用量



※ 特定規模需要には、自家発電及び他社買電分を含む。

(単位:MWh=メガワットアワー)

区分	23年度	24年度	25年度	26年度	27年度
総使用量	508,191	493,678	486,756	466,816	314,953
前年度比	95.6%	97.1%	98.6%	95.9%	96.8%

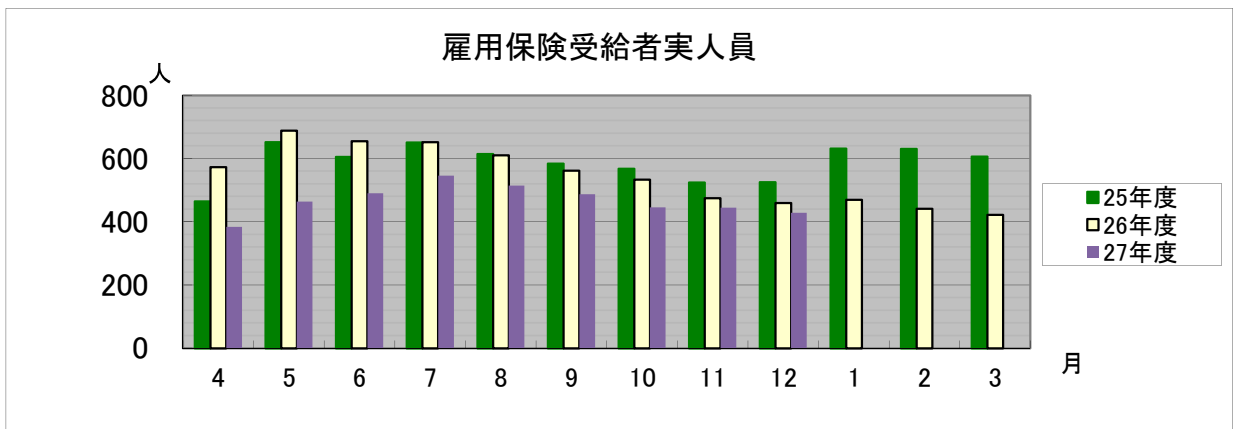
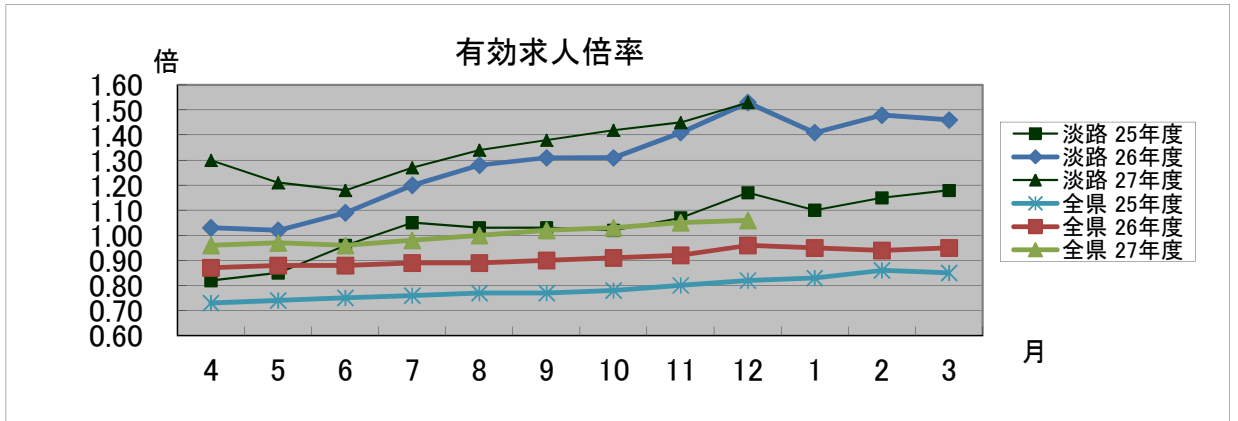
(関西電力株式会社淡路営業所調べ)

(単位:MWh=メガワットアワー)

区分	平成27年 10月	11月	12月	平成27年 10~12月期計	27年度 累計
総使用量	31,718	32,607	33,453	97,778	314,953
前年度比	95.9%	95.3%	86.0%	92.1%	96.8%

電力使用量は、27年10-12月期計(97,778MWh)で、前年同期(106,172MWh)に比べ7.9%(8,394MWh)減少している。

5 雇用情勢



(1) 有効求人倍率

区分		4月	5月	6月	7月	8月	9月	10月	11月	12月	1月	2月	3月	年平均
淡路	25年度	0.82	0.85	0.96	1.05	1.03	1.03	1.02	1.07	1.17	1.10	1.15	1.18	1.04
	26年度	1.03	1.02	1.09	1.20	1.28	1.31	1.31	1.41	1.53	1.41	1.48	1.46	1.29
	27年度	1.30	1.21	1.18	1.27	1.34	1.38	1.42	1.45	1.53				1.34
全県	25年度	0.73	0.74	0.75	0.76	0.77	0.77	0.78	0.80	0.82	0.83	0.86	0.85	0.79
	26年度	0.87	0.88	0.88	0.89	0.89	0.90	0.91	0.92	0.96	0.95	0.94	0.95	0.91
	27年度	0.96	0.97	0.96	0.98	1.00	1.02	1.03	1.05	1.06				1.00

※ 全県の有効求人倍率算出は、統計学上の手法により季節変動分を除去し季節調整を行っている。

淡路＝洲本公共職業安定所「月報すもと」(パート含む)

全県＝厚生労働省兵庫労働局「月報ひょうご」(パート含む)

(2) 雇用保険受給者実人員

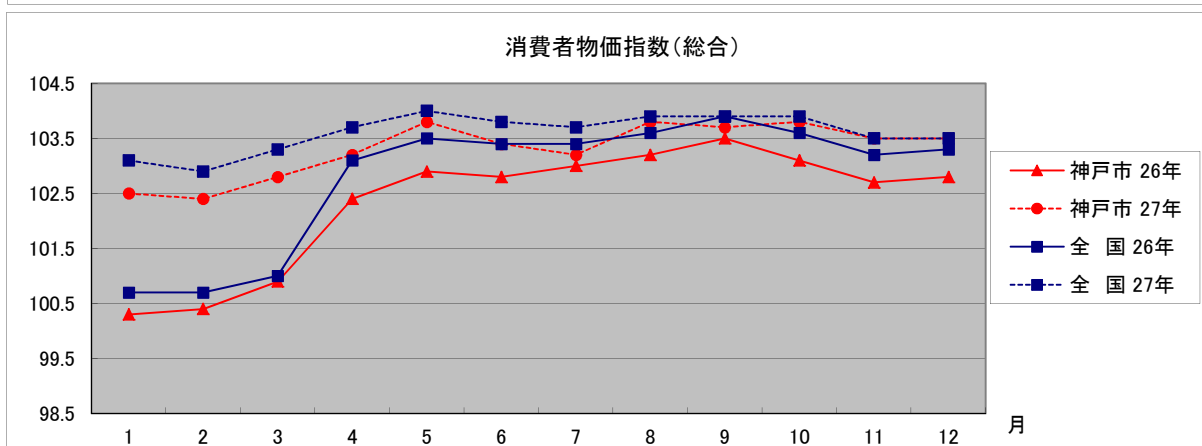
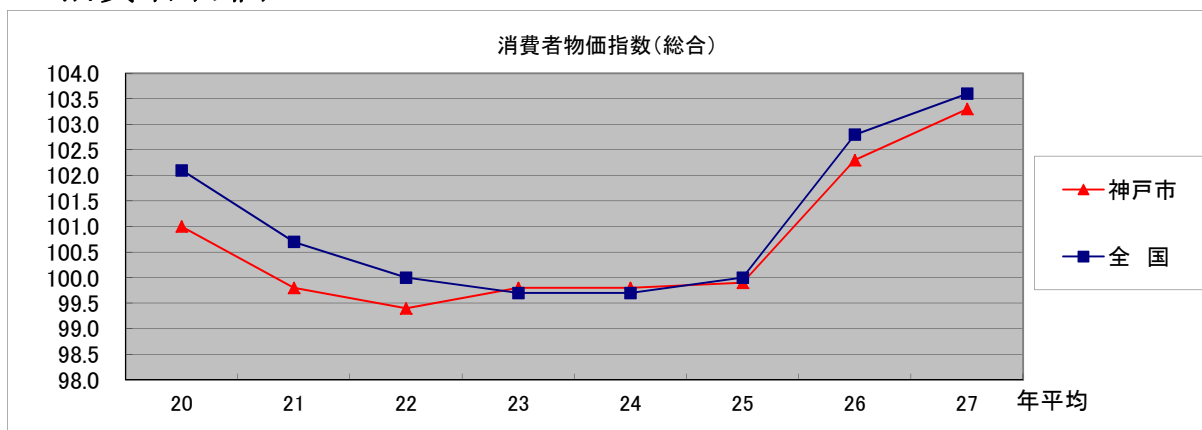
区分		4月	5月	6月	7月	8月	9月	10月	11月	12月	1月	2月	3月	年平均 合計
淡路	25年度	464	652	605	651	614	584	568	524	525	632	631	606	[588] 7,056
	26年度	573	688	655	652	610	562	533	475	459	470	441	422	[545] 6,540
	27年度	384	464	490	546	515	487	446	445	428				[467] 4,205

淡路＝洲本公共職業安定所「月報すもと」

パートを含む有効求人倍率は、25年7月から1.00を上回る高い倍率となり、27年12月では1.53にまで上昇している。

また、雇用保険受給者実人員については、5百人台から6百人台で推移していたが、27年4月には384人にまで減少した。その後27年7月に再度5百人台に増加したが27年12月では428人に減少している。

6 消費者物価

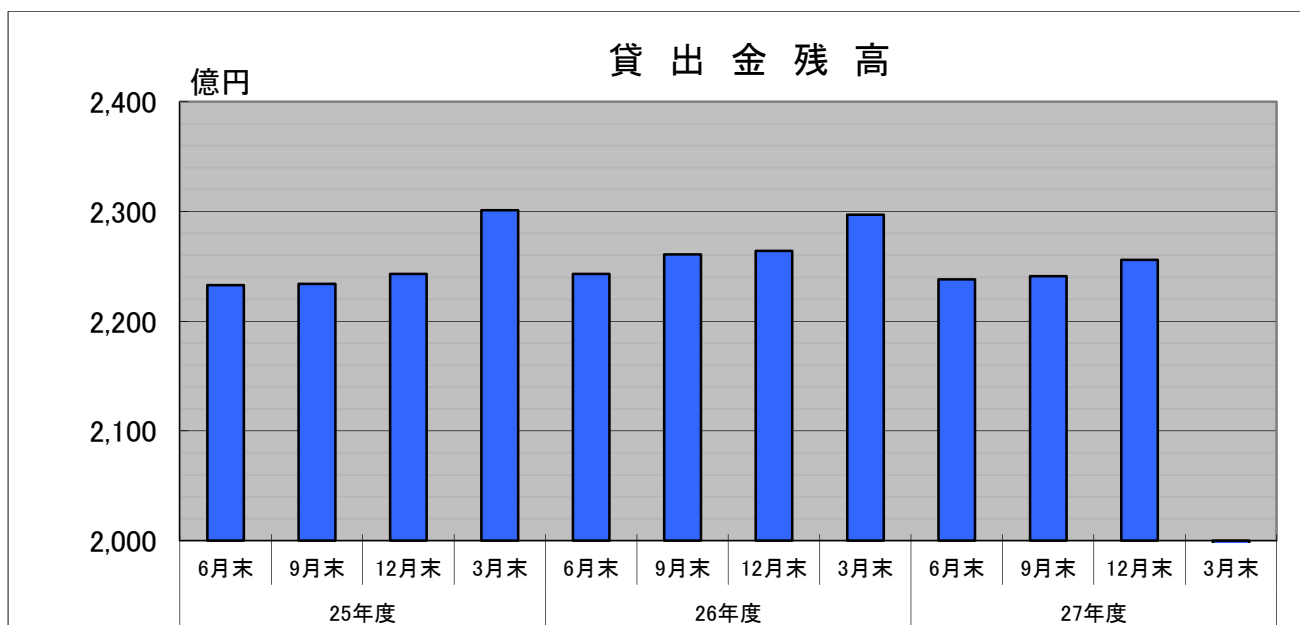
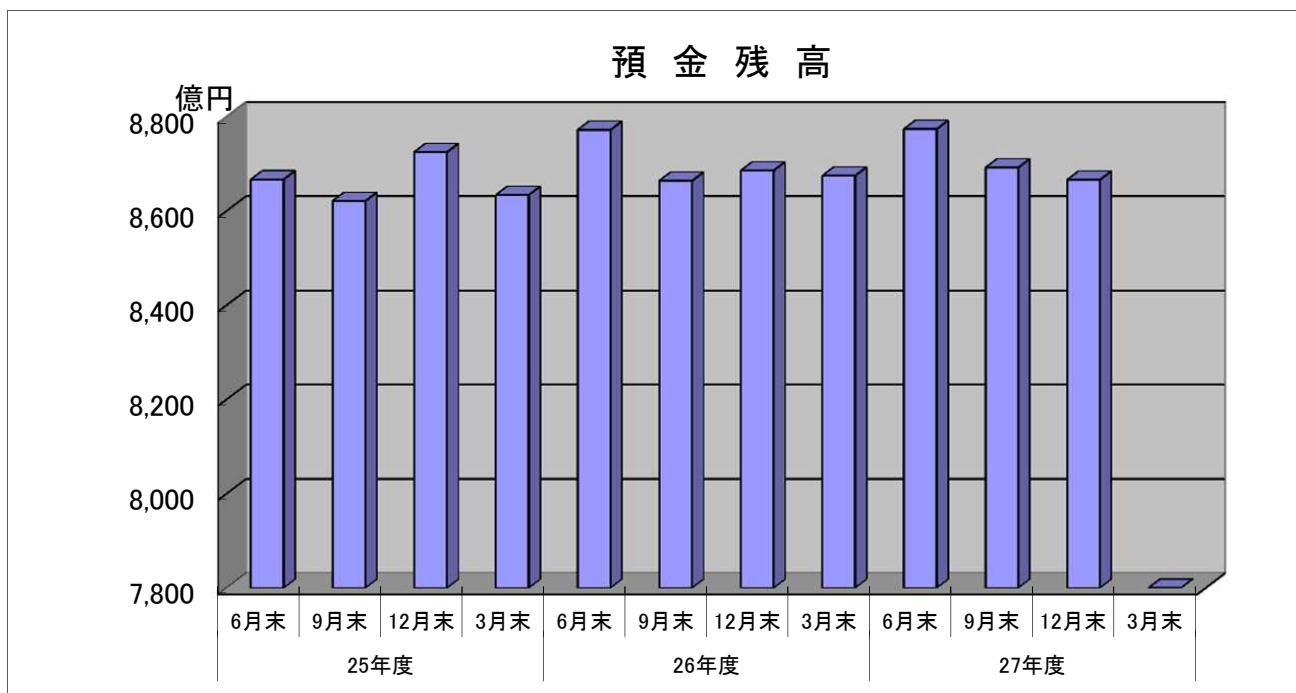


区分	22年平均	23年平均	24年平均	25年平均	26年平均	27年平均
兵庫県 (神戸市)	99.4	99.8	99.8	99.9	102.3	103.3
全国	100.0	99.7	99.7	100.0	102.8	103.6

区分		1月	2月	3月	4月	5月	6月	7月	8月	9月	10月	11月	12月	年平均
兵庫県 (神戸市)	26年	100.3	100.4	100.9	102.4	102.9	102.8	103.0	103.2	103.5	103.1	102.7	102.8	102.3
	27年	102.5	102.4	102.8	103.2	103.8	103.4	103.2	103.8	103.7	103.8	103.5	103.5	103.3
全国	26年	100.7	100.7	101.0	103.1	103.5	103.4	103.4	103.6	103.9	103.6	103.2	103.3	102.8
	27年	103.1	102.9	103.3	103.7	104.0	103.8	103.7	103.9	103.9	103.9	103.5	103.5	103.6

神戸市の消費者物価指数は、26年は100.3から103.5を推移し、27年12月では103.5となっている。

7 預貸金残高



(単位:億円)

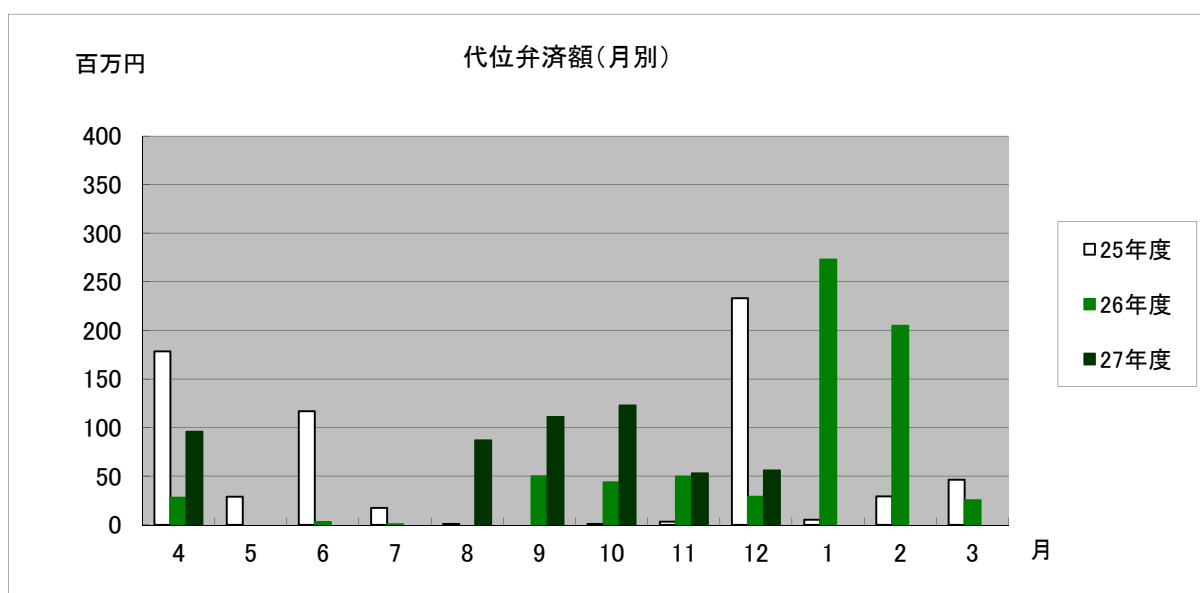
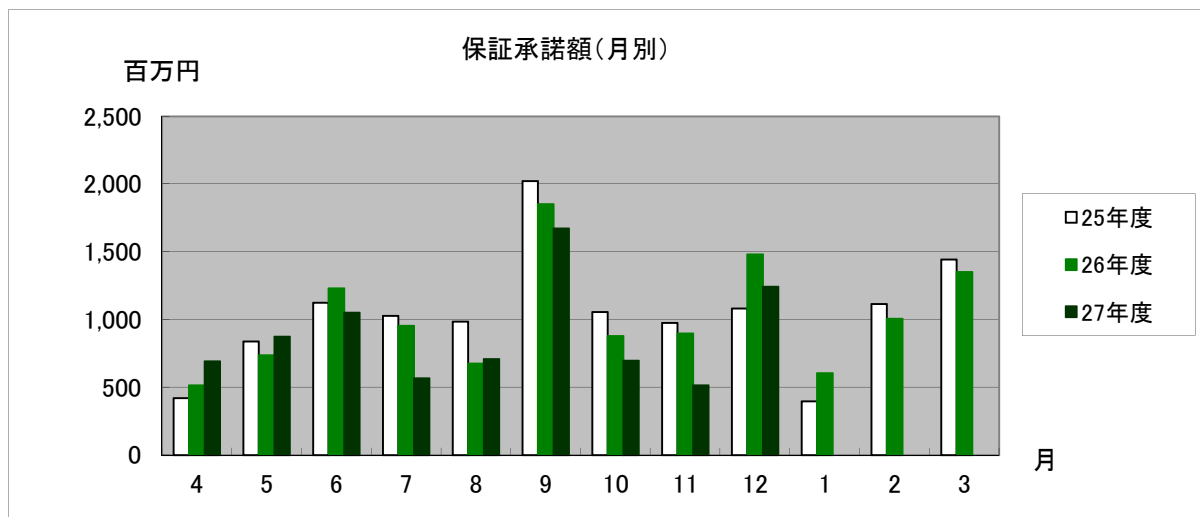
区 分	25年度				26年度				27年度			
	6月末	9月末	12月末	3月末	6月末	9月末	12月末	3月末	6月末	9月末	12月末	3月末
預 金 残 高	8,667	8,621	8,725	8,634	8,772	8,664	8,686	8,675	8,774	8,692	8,666	
貸 出 金 残 高	2,233	2,234	2,243	2,301	2,243	2,261	2,264	2,297	2,238	2,241	2,256	

(島内6行本支店調べ)

預金残高は、27年12月末現在(8,666億円)で、前年同期(8,686億円)に比べ0.2%(20億円)減少している。

貸出金残高は、27年12月末現在(2,256億円)で、前年同期(2,264億円)に比べ0.3%(8億円)減少している。

8 信用保証



(単位:百万円)

区分	23年度	24年度	25年度	26年度
保証承諾額	10,435	10,502	12,489	12,189
代位弁済額	802	1,309	662	709

(単位:百万円)

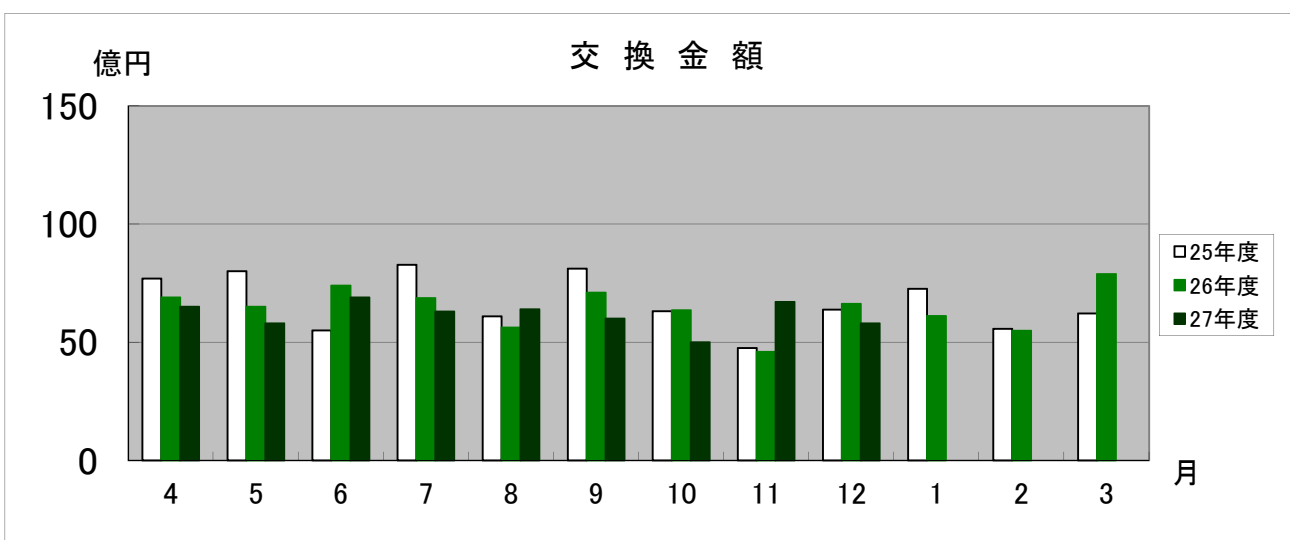
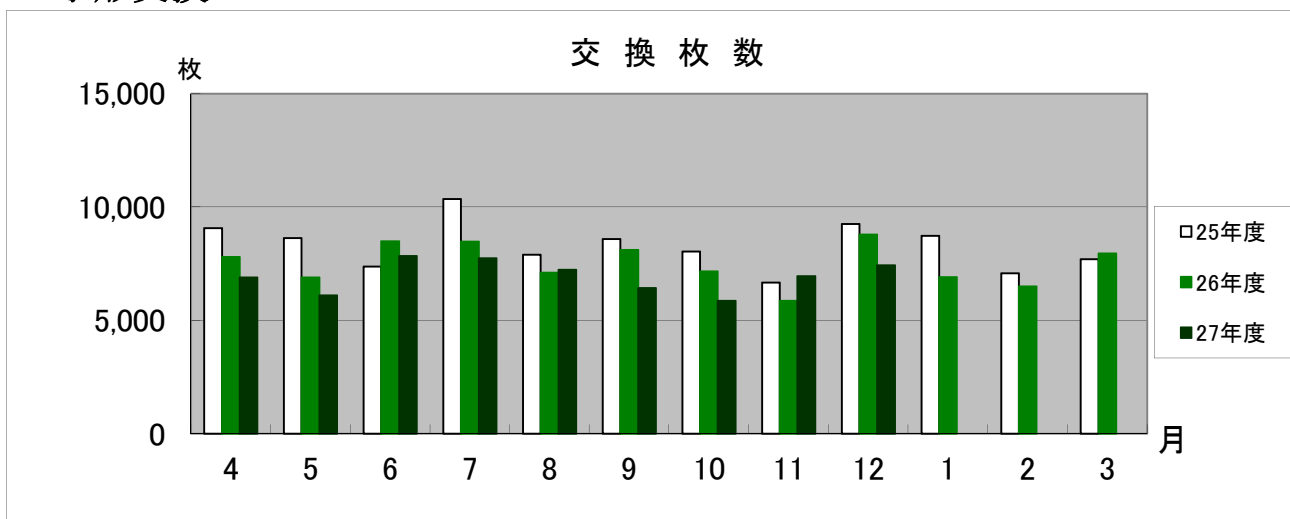
区分	平成27年 10月	11月	12月	平成27年 10~12月期計	前年同期比	27年度 累計	前年度比
保証承諾件数	56	57	82	195	80.9%	624	92.7%
保証承諾額	697	515	1,243	2,455	75.3%	8,022	86.9%
代位弁済件数	11	6	7	24	184.6%	52	192.6%
代位弁済額	123	53	56	232	188.6%	526	256.7%

(兵庫県信用保証協会淡路支所調べ)

保証承諾額は、27年10-12月期計(195件・2,455百万円)で、前年同期(241件・3,259百万円)に比べ、件数で19.1%(46件)減少し、金額では24.7%(804百万円)減少している。

また、代位弁済額は、27年10-12月期計(24件・232百万円)で、前年同期(13件・123百万円)に比べ、件数で84.6%(11件)、金額でも88.6%(109百万円)の増加となっている。

9 手形交換



(1) 交換枚数及び交換金額

区分	25年度	26年度	平成27年 10月	11月	12月	平成27年 10~12月期計	前年同期比	27年度 累計	前年度比
交換枚数(枚) 〔月平均〕	99,414 〔8,285〕	90,062 〔7,505〕	5,863	6,947	7,429	20,239 〔6,746〕	92.8%	62,496 〔6,944〕	91.0%
交換金額(億円) 〔月平均〕	802 〔67〕	774 〔65〕	50	67	58	175 〔58〕	99.4%	554 〔62〕	95.6%

(淡路手形交換所調べ)

手形交換枚数及び金額は、27年10-12月期計(20,239枚、175億円)で、前年同期(21,815枚、176億円)に比べ、枚数で7.2%(1,576枚)減少し、金額で0.6%(1億円)減少している。

(2) 不渡枚数及び不渡金額

区分	25年度	26年度	平成27年 10月	11月	12月	平成27年 10~12月期計	前年同期比	27年度 累計	前年度比
不渡枚数(枚)	8	68	0	39	7	46	158.6%	55	93.2%
不渡金額(百万円)	6	52	0.0	44.4	3.2	47.6	406.8%	50.1	135.4%

(淡路手形交換所調べ)

10 企業倒産

区 分		22 年	23 年	24 年	25 年	26 年	27 年	
							10～12 月期計	1～12月 累計
淡 路	件 数	17	11	28	12	17	4	17
	負債総額 (億円)	63.0	10.5	38.9	15.9	18.5	17.7	66.3
全 県	件 数	730	626	623	536	517	118	499
	負債総額 (億円)	1,450	937	1,640	948	657	132	552

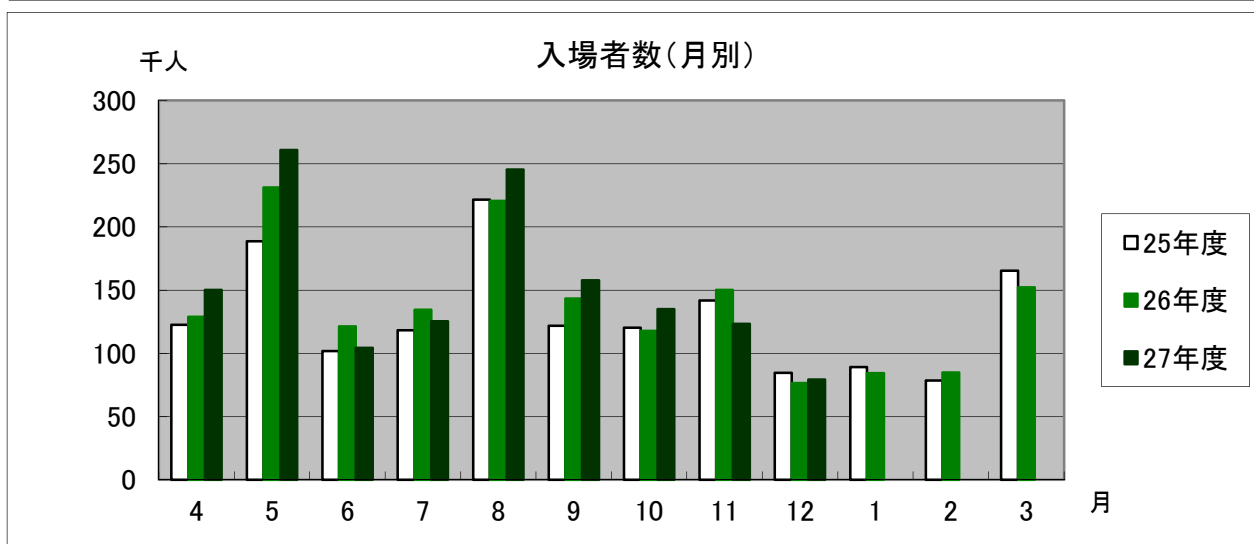
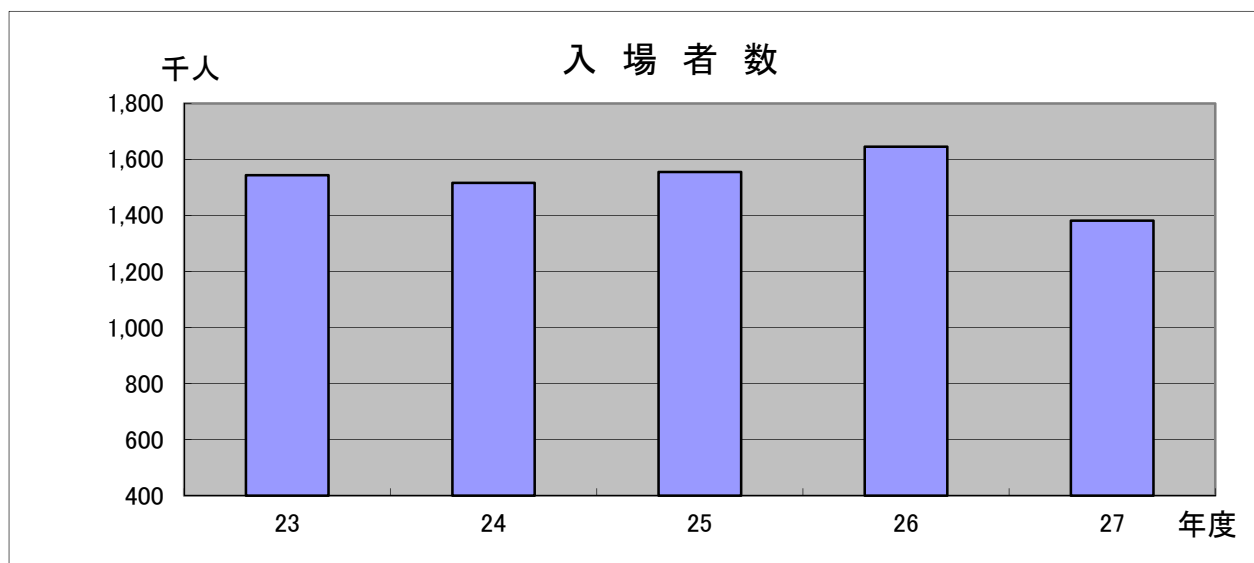
(負債総額が1千万円以上で、県内に本店があるもの)

(東京商工リサーチ情報他)

倒産は、27年10-12月期計(4件・負債総額17.7億円)で、前年同期(6件、負債総額7.1億円)に比べ2件減少し、負債総額は10.6億円増加している。

倒産の形態は、破産と銀行取引停止である。

11 主要観光施設入場者数



《主要観光施設入場者数(7施設)》

(単位:千人)

区分	23年度	24年度	25年度	26年度	27年度
入場者数	1,544	1,516	1,555	1,645	1,382
前年度比	98.6%	98.2%	102.5%	105.8%	104.4%

(単位:千人)

区分	平成27年 10月	11月	12月	平成27年 10~12月期計	27年度 累計
入場者数	135	123	79	338	1,382
前年度比	114.8%	82.2%	103.9%	98.3%	104.4%

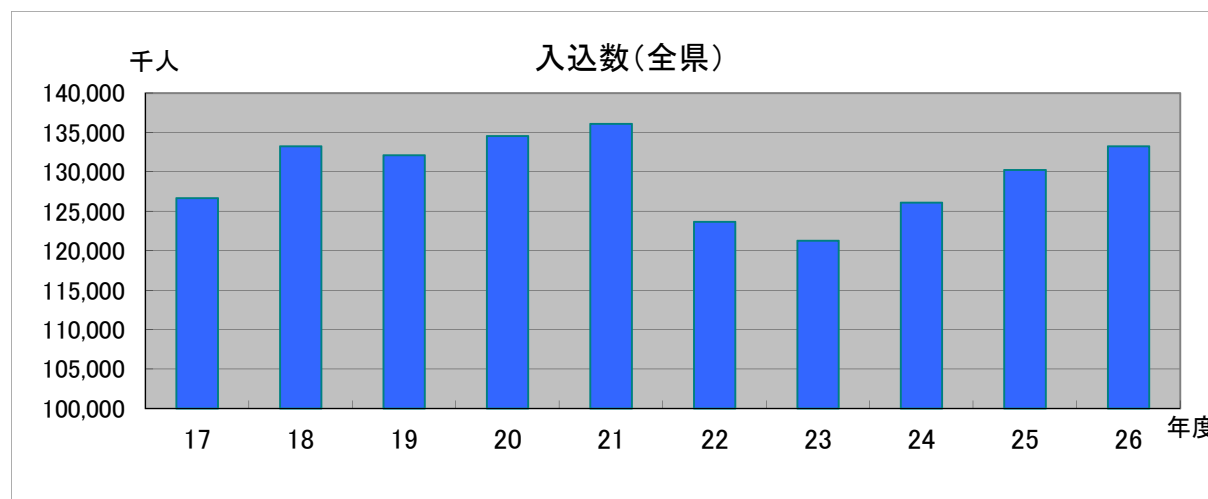
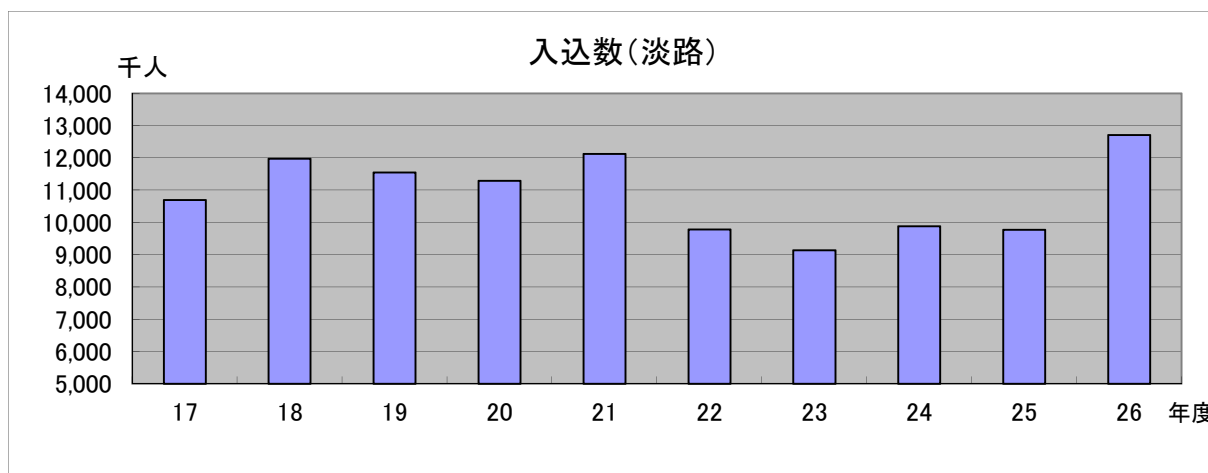
(注) 対象施設は、

- ①淡路ファームパークイングランドの丘
- ②淡路人形座
- ③うずの丘大鳴門橋記念館
- ④ウェルネスパーク五色
- ⑤パルシェ香りの館
- ⑥淡路ワールドパークONOKORO
- ⑦野島断層保存館

主要観光施設入場者数は、27年10-12月期計(338千人)で、前年同期(344千人)に比べ、1.7%(6千人)減少している。

参 考

観光客入込状況



(単位:千人)

区分	17年度	18年度	19年度	20年度	21年度	22年度	23年度	24年度	25年度	26年度	前年度比
淡路	10,694	11,971	11,545	11,295	12,128	9,779	9,141	9,880	9,769	12,713	130.1%
全県	126,681	133,276	132,131	134,562	136,087	123,682	121,302	126,111	130,272	133,256	102.3%

(兵庫県産業労働部国際局観光交流課調べ)

淡路地域の26年度の入込数は12,713千人で、前年度の9,769千人に比べ、30.1%(2944千人)増加している。

なお、21年度から22年度にかけての入込数の落ち込みについては、22年度調査から調査対象施設等の選定基準が変り、対象となる施設等の数が大幅に減少したことによる。新基準による淡路地区の対象施設等の数は98で、21年度までの旧基準による対象施設等273の概ね4割に減少している。

- ☆ 新基準対象施設等 年間入込客10,000人以上又は特定月入込客5,000人以上の施設等
- 旧基準対象施設等 年間入込客1,000人以上の施設等

〔別表〕 淡路の経済指標一覧表

区 分	2 主要大型店売上等				3 公共工事請負金額(百万円)					
	利用客数		総売上額		淡路地域			全 県		
	(千人)	前年度比	(百万円)	前年度比	月平均	年度計	前年度比	月平均	年度計	前年度比
22年度	8,891	99.2%	18,804	99.2%	1,362	16,340	94.8%	25,188	302,260	90.2%
23年度	8,788	98.8%	18,321	97.4%	1,276	15,317	93.7%	19,982	239,781	79.3%
24年度	8,653	98.5%	17,351	94.7%	1,595	19,143	125.0%	22,927	275,124	114.7%
25年度	8,694	100.5%	17,835	102.8%	1,244	14,930	78.0%	30,471	365,649	132.9%
26年度	8,014		16,086		1,309	15,703	105.2%	29,990	359,875	98.4%
27年 4月	943		1,884		3,633	—	984.7%	53,155	—	95.9%
5月	1,004		2,044		1,463	—	48.2%	28,643	—	86.5%
6月	935		1,925		1,844	—	288.2%	34,775	—	101.5%
7月	972		2,018		4,106	—	217.5%	32,406	—	86.4%
8月	1,094		2,288		1,234	—	90.2%	24,885	—	106.8%
9月	971		1,954		2,791	—	153.5%	33,074	—	91.1%
10月	861		1,985		728	—	44.8%	32,747	—	95.1%
11月	825		1,954		2,344	—	183.2%	23,992	—	117.2%
12月	926		2,408		1,238	—	87.1%	29,335	—	121.7%
28年 1月						—			—	
2月						—			—	
3月						—			—	
27年度計	8,532		18,460		(月平均) 2,153	19,381	144.0%	(月平均) 32,557	293,012	98.0%

区 分	4 電力使用量(MWh)			5 有効求人倍率				5 雇用保険受給者実人員 ※		
	月平均	年度計	前年度比	淡 路		全 県		淡 路		全 県
				前年度差	前年度差	前年度差	前年度比			
22年度	44,297	531,558	104.9%	0.70	0.08	0.53	0.09	604	83.1%	28,635
23年度	42,349	508,191	95.6%	0.92	0.22	0.61	0.08	576	95.2%	26,268
24年度	41,140	493,678	97.1%	0.90	-0.02	0.69	0.08	598	103.9%	26,705
25年度	40,563	486,756	98.6%	1.04	0.14	0.79	0.10	588	98.3%	24,165
26年度	38,901	466,816	95.9%	1.29	0.25	0.91	0.12	545	92.7%	22,019
27年 4月	39,189	—	106.9%	1.30	0.27	0.96	0.09	384	67.0%	18,835
5月	35,463	—	98.3%	1.21	0.19	0.97	0.09	464	67.4%	20,331
6月	29,210	—	95.3%	1.18	0.09	0.96	0.08	490	74.8%	21,958
7月	33,050	—	96.4%	1.27	0.07	0.98	0.09	546	83.7%	22,481
8月	44,293	—	100.2%	1.34	0.06	1.00	0.11	515	84.4%	22,507
9月	35,970	—	96.8%	1.38	0.07	1.02	0.12	487	86.7%	22,192
10月	31,718	—	95.9%	1.42	0.11	1.03	0.12	446	83.7%	21,405
11月	32,607	—	95.3%	1.45	0.04	1.05	0.13	445	93.7%	20,457
12月	33,453	—	86.0%	1.53	0.00	1.06	0.10	428	93.2%	19,423
28年 1月		—								
2月		—								
3月		—								
27年度計	(月平均) 34,995	314,953	96.8%	(月平均) 1.34	0.30	(月平均) 1.00	0.09	[467] 4,205	80.8%	[21,065] 189,589

※雇用保険受給者実人員の27年度計欄は、上段[]書きが月の平均値、下段が合計である。

区分	労働災害発生状況		区分	6 消費者物価 ※1, 2		区分	7 預貸金残高(億円) ※3			
	淡路 (件)	全県 (件)		兵庫県 (神戸市)	全国		預金残高		貸出残高	
							前年度比	前年度比	前年度比	前年度比
22年	128	4,680	22年	99.4	100.0	22年度	8,413	100.4%	2,508	94.5%
23年	107	4,749	23年	99.8	99.7	23年度	8,461	100.6%	2,362	94.2%
24年	117	4,670	24年	99.8	99.7	24年度	8,495	100.4%	2,297	97.2%
25年	118	4,668	25年	99.9	100.0	25年度	8,634	101.6%	2,301	100.2%
26年	125	4,683	26年	102.3	102.8	26年度	8,675	100.5%	2,297	99.8%
27年1月			27年1月	102.5	103.1	27年4月				
2月			2月	102.4	102.9	5月				
3月			3月	102.8	103.3	6月	8,774	100.0%	2,238	99.8%
4月			4月	103.2	103.7	7月				
5月			5月	103.8	104.0	8月				
6月			6月	103.4	103.8	9月	8,692	100.3%	2,241	99.1%
7月			7月	103.2	103.7	10月				
8月			8月	103.8	103.9	11月				
9月			9月	103.7	103.9	12月	8,666	99.8%	2,256	99.6%
10月			10月	103.8	103.9	28年1月				
11月			11月	103.5	103.5	2月				
12月			12月	103.5	103.5	3月				
27年計	0	0	27年計	(月平均) 103.3	(月平均) 103.6		—	—	—	—

※1 消費者物価(H17年=100:総合)

※2 平成18年8月から、基準年が平成12年から平成17年に変更された

※3 預貸金残高は各期末現在の数値

区分	8 保証承諾(百万円)			8 代位弁済(百万円)		9 手形交換				
	月平均	年度計	前年度比	年度計	前年度比	交換枚数 (枚)	前年度比	交換金額 (億円)	前年度比	不渡額 (百万円)
22年度	1,289	15,470	68.9%	1,406	108.6%	125,075	91.9%	897	90.5%	222
23年度	870	10,435	67.5%	802	57.1%	114,171	91.3%	846	94.3%	70
24年度	875	10,502	100.6%	1,309	163.1%	106,581	93.4%	824	97.5%	80
25年度	1,041	12,489	118.9%	662	50.6%	99,414	93.3%	802	97.3%	6
26年度	1,016	12,189	97.6%	709	107.0%	90,062	90.6%	774	96.6%	52
27年4月	692	—	134.1%	96	342.9%	6,890	88.3%	65	94.2%	
5月	874	—	118.4%			6,111	88.6%	58	89.2%	
6月	1,052	—	85.5%			7,840	92.4%	69	93.2%	0.2
7月	568	—	59.5%			7,746	91.4%	63	91.8%	0.5
8月	708	—	104.7%	87		7,241	101.9%	64	113.8%	0.4
9月	1,673	—	90.3%	111	221.1%	6,429	79.2%	60	84.5%	1.4
10月	697	—	79.2%	123	279.3%	5,863	81.9%	50	78.7%	
11月	515	—	57.4%	53	106.1%	6,947	118.4%	67	145.9%	44.4
12月	1,243	—	83.9%	56	192.7%	7,429	84.5%	58	87.5%	3.2
28年1月		—								
2月		—								
3月		—								
27年度計	(月平均) 891	8,022	86.9%	526	256.7%	62,496	91.0%	554	95.6%	50.1

区分	11 主要観光施設入場者(千人)			明石海峡大橋交通量		大鳴門橋交通量	
	月平均	年度計	前年度比	車両台数		車両台数	
				(千台)	前年度比	(千台)	前年度比
22年度	130	1,565	92.2%	11,802	102.0%	8,558	100.5%
23年度	129	1,544	98.6%	11,473	97.2%	8,340	97.5%
24年度	126	1,516	98.2%	11,768	102.6%	8,480	101.7%
25年度	130	1,555	102.5%	12,053	102.4%	8,684	102.4%
26年度	137	1,645	105.8%	12,577	104.3%	8,624	99.3%
27年 4月	150	—	116.3%	1,033	106.8%	689	101.8%
5月	261	—	112.8%	1,290	104.5%	859	103.5%
6月	104	—	86.1%	955	99.6%	638	99.6%
7月	125	—	93.3%	1,081	100.3%	705	100.5%
8月	245	—	111.3%	1,491	109.3%	993	108.3%
9月	158	—	110.1%	1,157	108.1%	794	111.5%
10月	135	—	114.8%	1,086	110.9%	722	108.0%
11月	123	—	82.2%	1,015	98.2%	706	97.3%
12月	79	—	103.9%	1,018	105.1%	726	103.6%
28年 1月		—					
2月		—					
3月		—					
27年度計	(月平均) 154	1,382	104.4%	10,126	104.9%	6,831	103.9%

(注1) 淡路の経済指標一覧表において、各月ごとの数値は四捨五入を行っているため、月ごとの計と27年度計とは一致していない場合があります。

(出所先等)

《指標名》	《出所先等》
主要大型店売上	島内主要小売業者・協同組合
公共工事請負額	西日本建設業保証株式会社
電力総使用量	関西電力株式会社淡路営業所
有効求人倍率	「月報すもと」(洲本公共職業安定所等)
雇用保険受給者実人員	同上
労働災害発生状況	淡路労働基準監督署
消費者物価指数	兵庫県
預貸金残高	「島内6金融機関調べ」(淡路信用金庫本店)
信用保証	兵庫県信用保証協会淡路支所
手形交換	淡路手形交換所(三井住友銀行洲本支店)
観光客入込数	「兵庫県観光客動態調査」(兵庫県産業労働部)、各市
主要観光施設入場者数	淡路ファームパークイングランドの丘、淡路人形座、大鳴門橋記念館、ウェルネスパーク五色、パルシェ香りの館、淡路ワールドパークONOKORO、野島断層保存館
明石海峡大橋交通量	本州四国連絡高速道路(株)

あわじの経済レポート (平成27年10月～12月)

発行 兵庫県淡路県民局県民交流室県民・商工労政課
〒656-0021 兵庫県洲本市塩屋2丁目4番5号
TEL(0799)22-3541 内線402