

あわじの経済レポート

(平成 28 年 10 月 ~ 12 月)

兵庫県淡路県民局

目 次

1 主要経済・金融関連指標	-----	1
〔需 要〕		
2 主要大型店利用状況	-----	2
〔生 産〕		
3 公共工事	-----	3
〔雇 用〕		
4 雇用情勢	-----	4
〔物 価〕		
5 消費者物価	-----	5
〔金 融〕		
6 預貸金残高	-----	6
7 信用保証	-----	7
8 手形交換	-----	8
9 企業倒産	-----	9
〔観 光〕		
10 主要観光施設入場者数	-----	10
参考 観光客入込状況	-----	11
別表 淡路の経済指標一覧表	-----	12 ~ 14

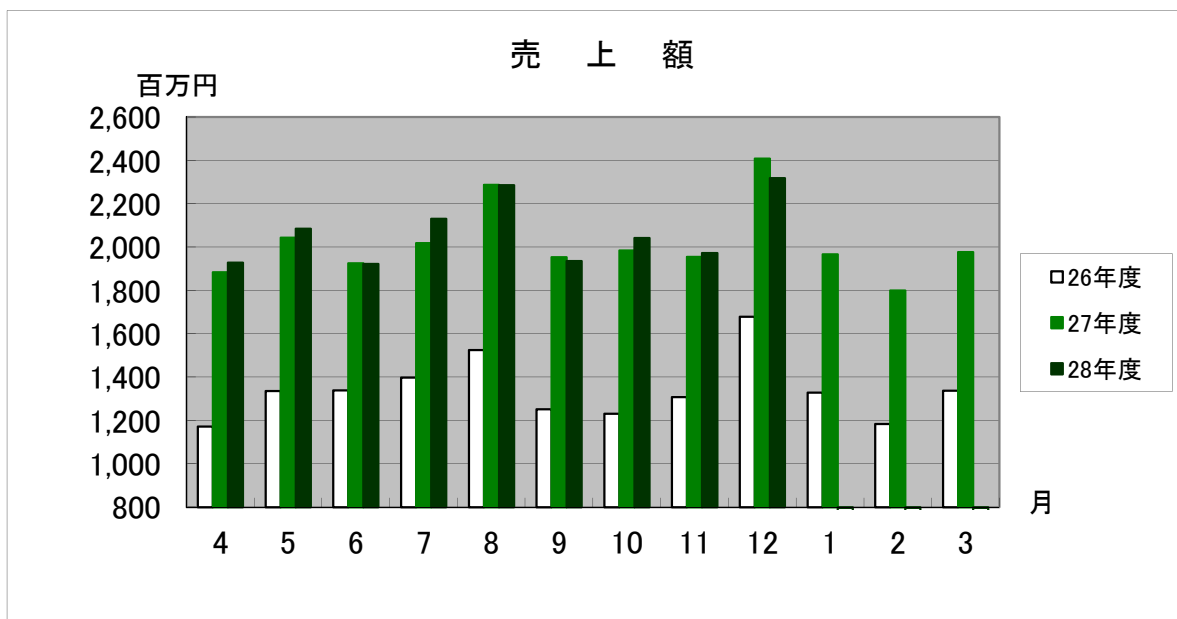
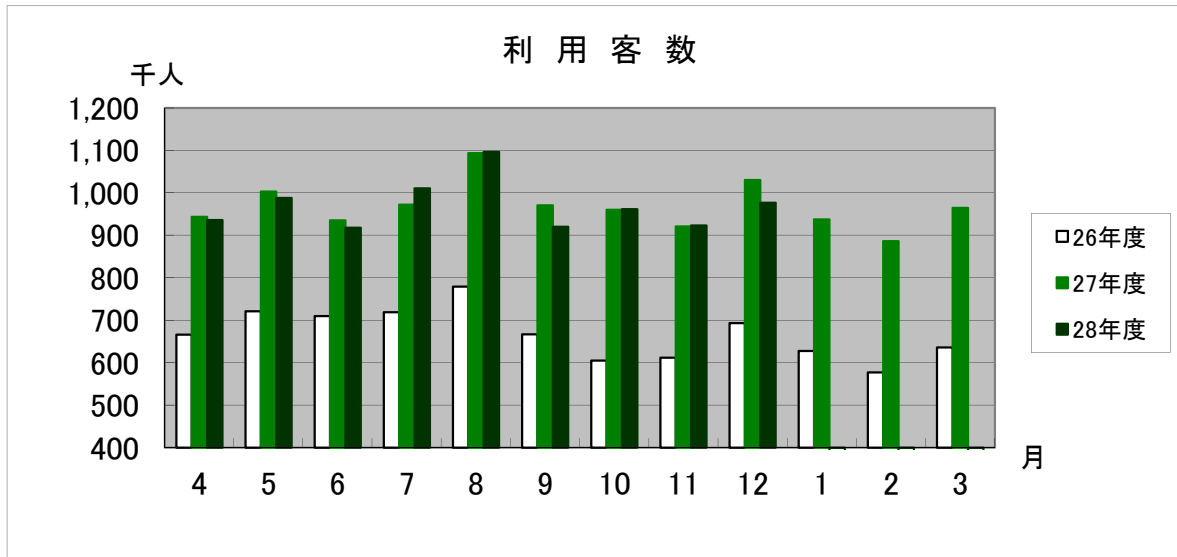
1 主要経済・金融関連指標

区分	項目	12月値	前年同月比 (%)	過去3か月値		
				10月	11月	12月
1	主要大型店利用状況			(前月比較)		
	利用客数	977千人	▲ 5.2	↗	↘	↗
	売上額	2,318百万円	▲ 3.7	↗	↘	↗
2	公共工事請負金額	248百万円	▲ 79.9	↗	↘	↘
3	雇用情勢					
	有効求人倍率	2.04	+0.51	↗	↗	↗
	雇用保険受給者実人員	302人	▲ 29.4	↘	↗	↘
4	消費者物価指数(神戸市)	100.4	+0.2	↗	↘	↘
5	金融機関貸出金残高	2,253億円	▲ 0.1	(四半期単位・12月末値)		
6	信用保証					
	保証承諾額	901百万円	▲ 27.5	↘	↘	↗
	代位弁済額	0百万円	皆減	↗	↘	→
7	手形交換					
	交換枚数	6,692枚	▲ 9.9	↘	↗	↗
	交換金額	52億円	▲ 10.3	↘	↘	↗
	不渡手形(金額)	0百万円	皆減	→	→	→

(注)

- 1 文中及び各表の数値・比率は、原則として表示単位未満を四捨五入したものであり、したがって、計と内訳の計が一致しない場合がある。
- 2 ▲は減少を示す。
- 3 有効求人倍率及び消費者物価指数値の前年同月比は、ポイント値である。
- 4 過去3か月値欄の矢印は、前月値を上回っている場合『上向き』で、下回っている場合『下向き』で示したものである。
- 5 「皆減」は、今年度に数値がなく全額減少したものである。

2 主要大型店利用状況



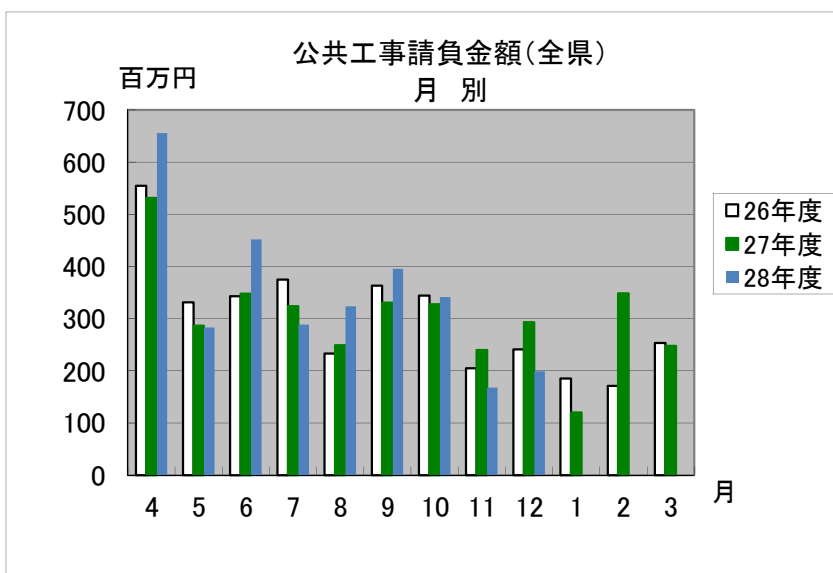
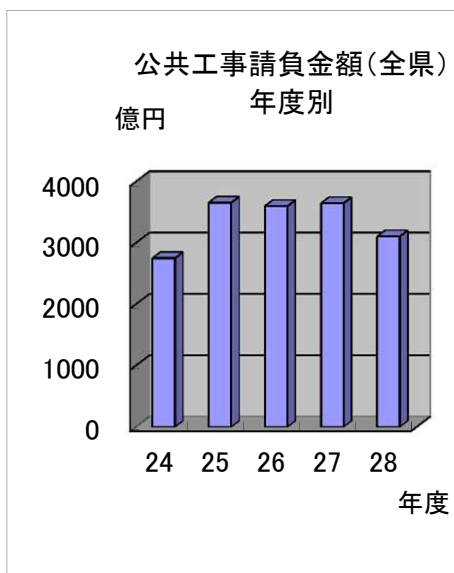
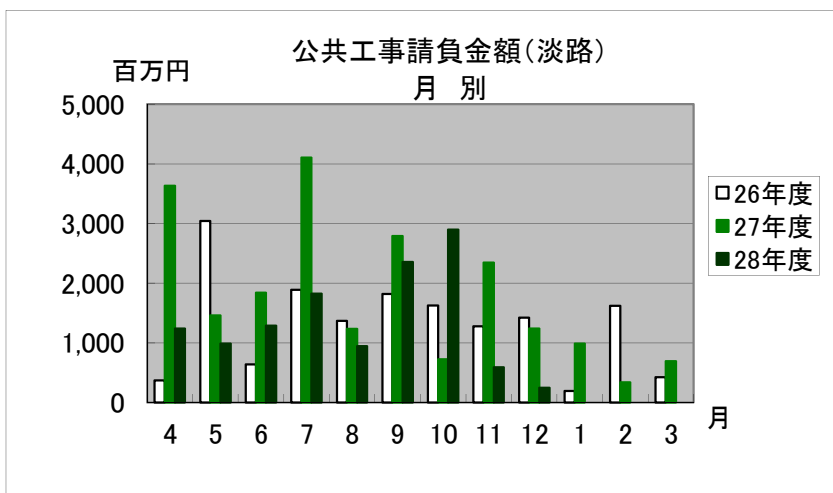
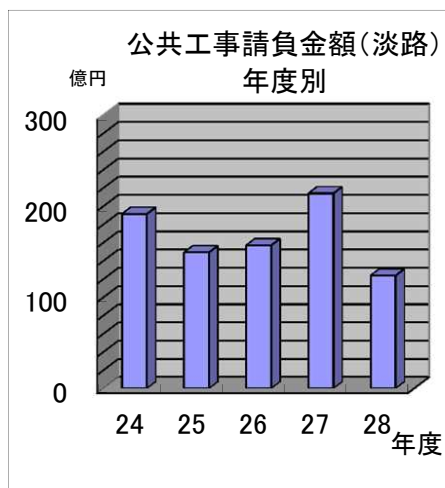
区分	24年度	25年度	26年度	27年度
利用客数 (千人)	8,653	8,694	8,014	11,620
売上額 (百万円)	17,351	17,835	16,086	24,202

区分	平成28年 10 月	11 月	12 月	平成28年 10~12月期計	前年同期比	28年度 累計	前年度比
利用客数 (千人)	962	923	977	2,862	98.3%	8,733	98.9%
売上額 (百万円)	2,042	1,973	2,318	6,333	99.8%	18,620	100.9%

(島内主要大型店7店調べ)

主要大型店の利用客数・売上額は、28年10-12月期計(2,862千人・6,333百万円)で、前年同期(2,912千人・6,348百万円)に比べ、利用客数は1.7%(50千人)減少、売上額は0.2%(15百万円)減少している。

3 公共工事



(単位:億円)

区分	24年度	25年度	26年度	27年度
淡路	191	149	157	214
全県	2,751	3,656	3,599	3,647

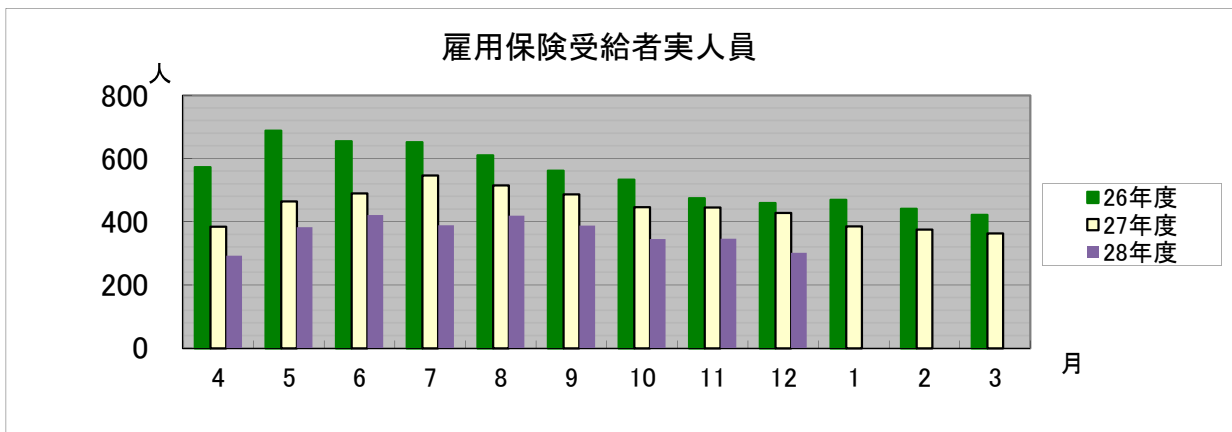
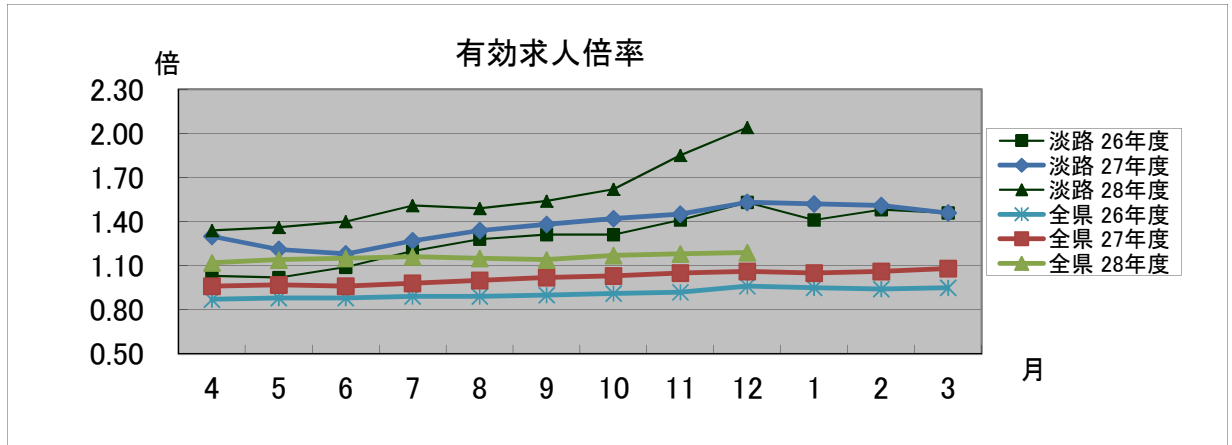
(単位:百万円)

区分	平成28年 10月	11月	12月	平成28年 10~12月期計	前年同期比	28年度 累計	前年度比
淡路	2,896	590	248	3,734	86.6%	12,378	63.9%
全県	34,135	16,781	19,881	70,797	82.3%	310,586	106.0%

(西日本建設業保証株式会社兵庫支店調べ)

淡路地域の公共工事請負金額は、28年10-12月期計(3,734百万円)で、前年同期(4,310百万円)に比べ13.4%(576百万円)減少している。

4 雇用情勢



(1) 有効求人倍率

区分		4月	5月	6月	7月	8月	9月	10月	11月	12月	1月	2月	3月	年平均
淡路	26年度	1.03	1.02	1.09	1.20	1.28	1.31	1.31	1.41	1.53	1.41	1.48	1.46	1.29
	27年度	1.30	1.21	1.18	1.27	1.34	1.38	1.42	1.45	1.53	1.52	1.51	1.46	1.38
	28年度	1.34	1.36	1.40	1.51	1.49	1.54	1.62	1.85	2.04				1.57
全県	26年度	0.87	0.88	0.88	0.89	0.89	0.90	0.91	0.92	0.96	0.95	0.94	0.95	0.91
	27年度	0.96	0.97	0.96	0.98	1.00	1.02	1.03	1.05	1.06	1.05	1.06	1.08	1.02
	28年度	1.12	1.14	1.15	1.16	1.15	1.14	1.17	1.18	1.19				1.16

※ 全県の有効求人倍率算出は、統計学上の手法により季節変動分を除去し季節調整を行っている。

淡路＝洲本公共職業安定所「月報すもと」(パート含む)

全県＝厚生労働省兵庫労働局「月報ひょうご」(パート含む)

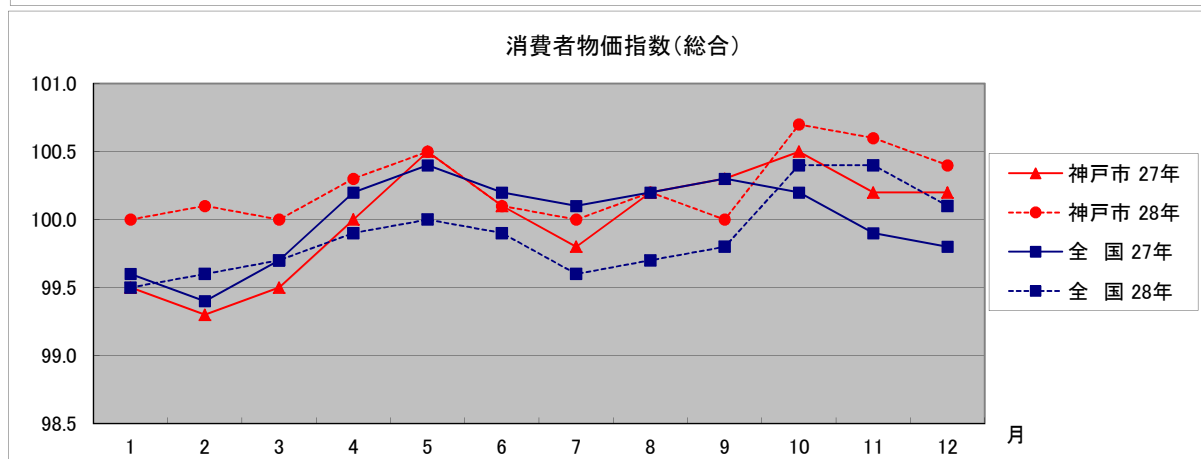
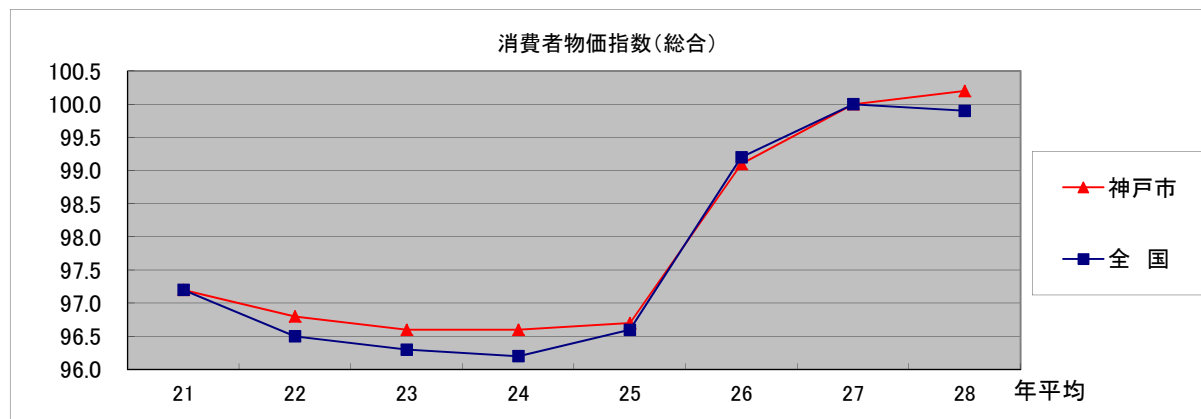
(2) 雇用保険受給者実人員

区分		4月	5月	6月	7月	8月	9月	10月	11月	12月	1月	2月	3月	年平均 合計
淡路	26年度	573	688	655	652	610	562	533	475	459	470	441	422	[545] 6,540
	27年度	384	464	490	546	515	487	446	445	428	385	375	363	[444] 5,328
	28年度	293	383	421	389	419	388	345	346	302				[365] 3,286

淡路＝洲本公共職業安定所「月報すもと」

パートを含む有効求人倍率は、28年12月には2.04倍となっており、依然として高い水準を保っている。
一方、雇用保険受給者実人員については、28年12月では302人となり、減少傾向にある。

5 消費者物価

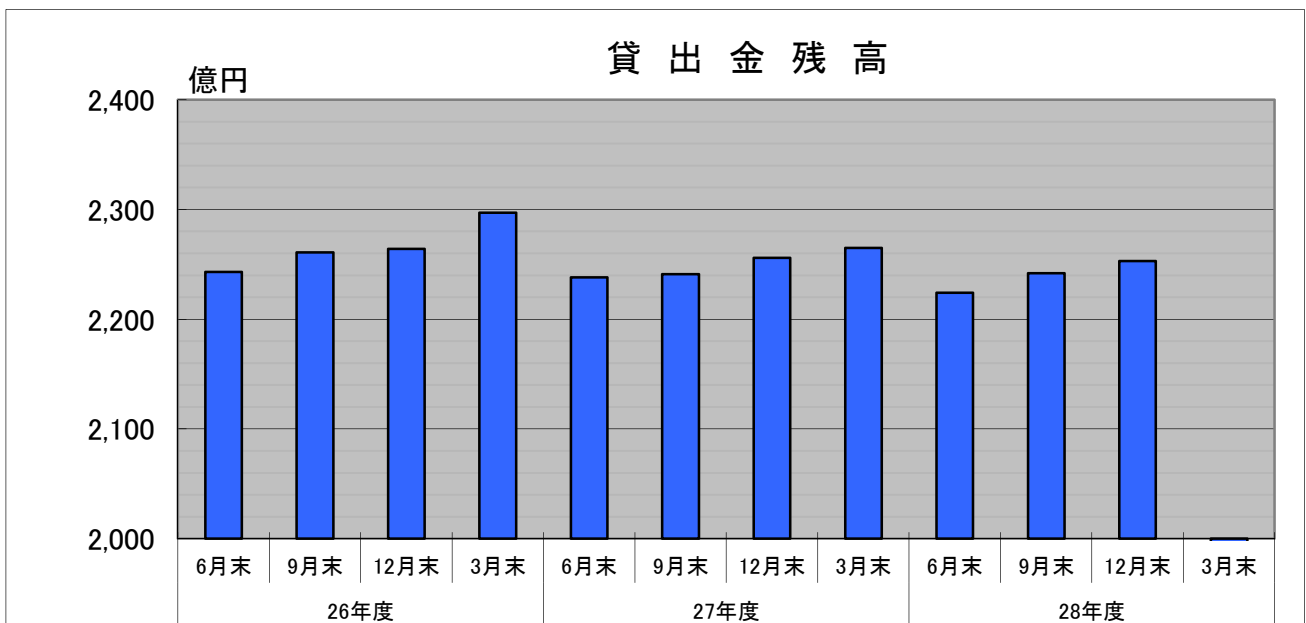
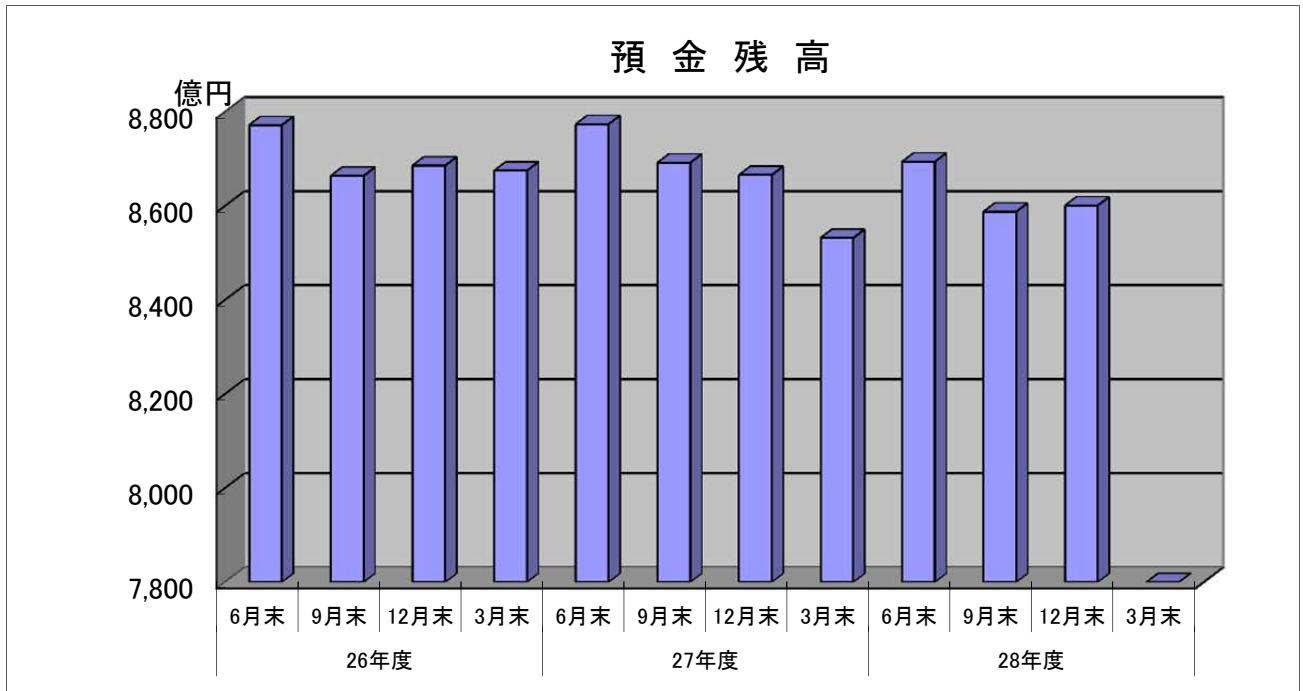


区分	23年平均	24年平均	25年平均	26年平均	27年平均	28年平均
兵庫県(神戸市)	96.6	96.6	96.7	99.1	100.0	100.2
全国	96.3	96.2	96.6	99.2	100.0	99.9

区分		1月	2月	3月	4月	5月	6月	7月	8月	9月	10月	11月	12月	年平均
兵庫県(神戸市)	27年	99.5	99.3	99.5	100.0	100.5	100.1	99.8	100.2	100.3	100.5	100.2	100.2	100.0
	28年	100.0	100.1	100.0	100.3	100.5	100.1	100.0	100.2	100.0	100.7	100.6	100.4	100.2
全国	27年	99.6	99.4	99.7	100.2	100.4	100.2	100.1	100.2	100.3	100.2	99.9	99.8	100.0
	28年	99.5	99.6	99.7	99.9	100.0	99.9	99.6	99.7	99.8	100.4	100.4	100.1	99.9

神戸市の消費者物価指数は、28年は100.0から100.7の間で推移し、28年12月では100.4となっている。

6 預貸金残高



(単位:億円)

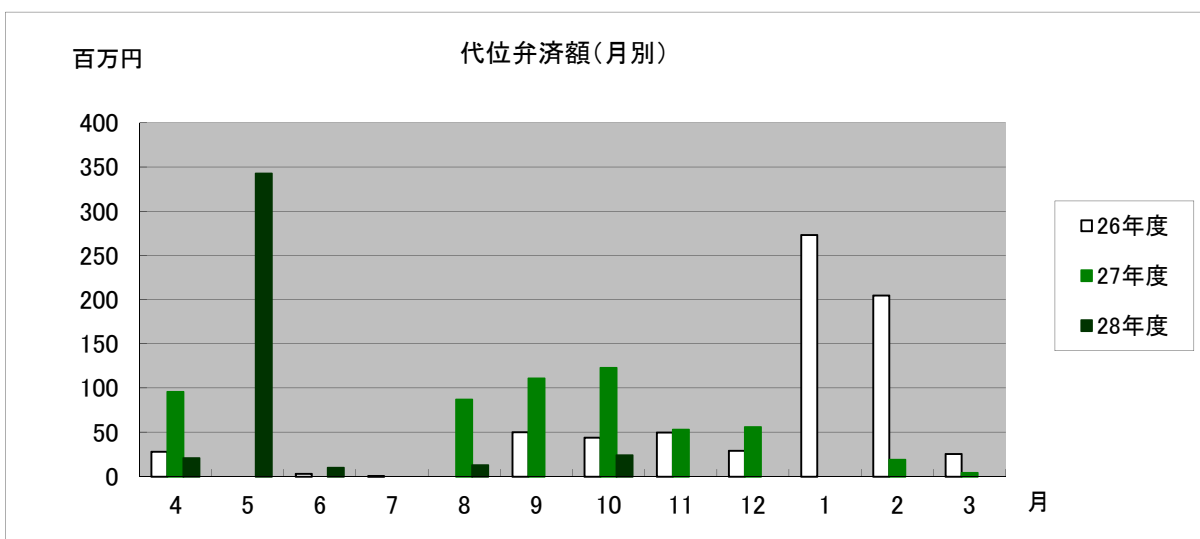
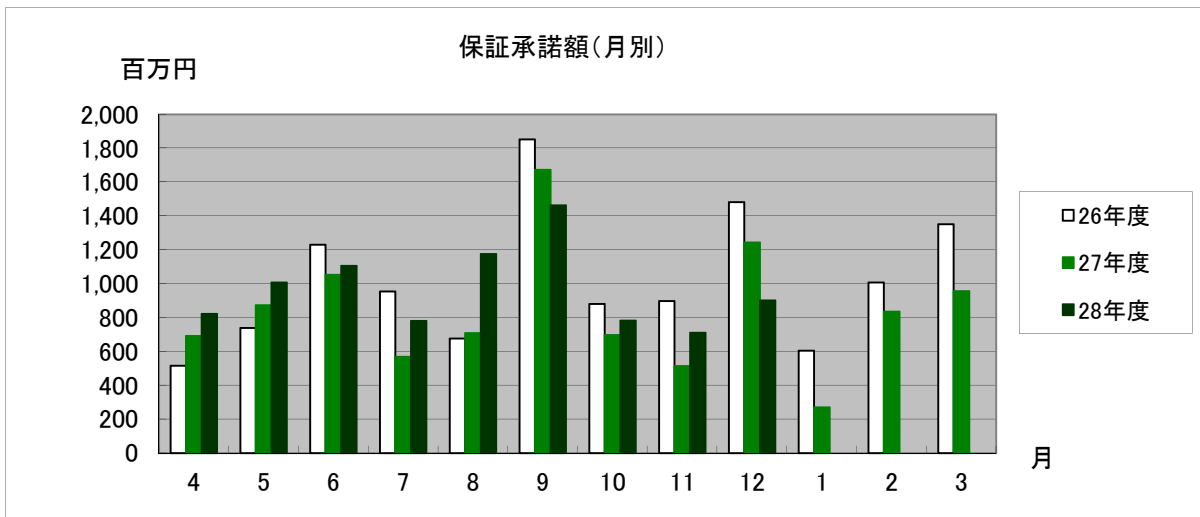
区 分	26年度				27年度				28年度			
	6月末	9月末	12月末	3月末	6月末	9月末	12月末	3月末	6月末	9月末	12月末	3月末
預 金 残 高	8,772	8,664	8,686	8,675	8,774	8,692	8,666	8,532	8,694	8,588	8,601	
貸 出 金 残 高	2,243	2,261	2,264	2,297	2,238	2,241	2,256	2,265	2,224	2,242	2,253	

(島内6行本支店調べ)

預金残高は、28年12月末現在(8,601億円)で、前年同期(8,666億円)に比べ0.8%(65億円)減少している。

貸出金残高は、28年12月末現在(2,253億円)で、前年同期(2,256億円)に比べ0.1%(3億円)減少している。

7 信用保証



(単位:百万円)

区分	24年度	25年度	26年度	27年度
保証承諾額	10,502	12,489	12,189	10,084
代位弁済額	1,309	662	709	549

(単位:百万円)

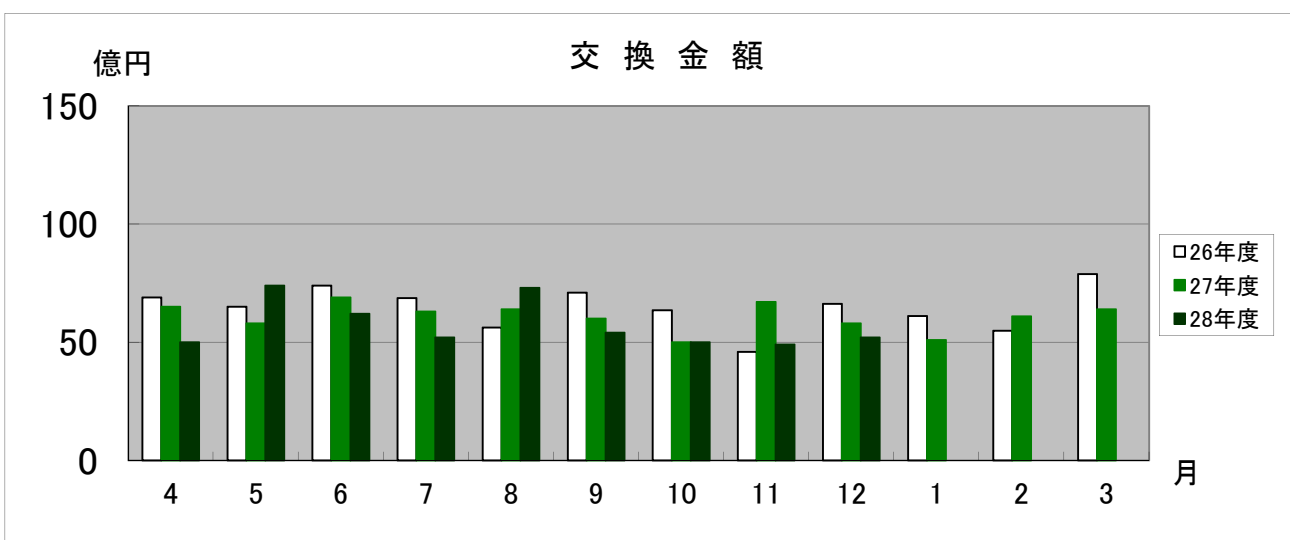
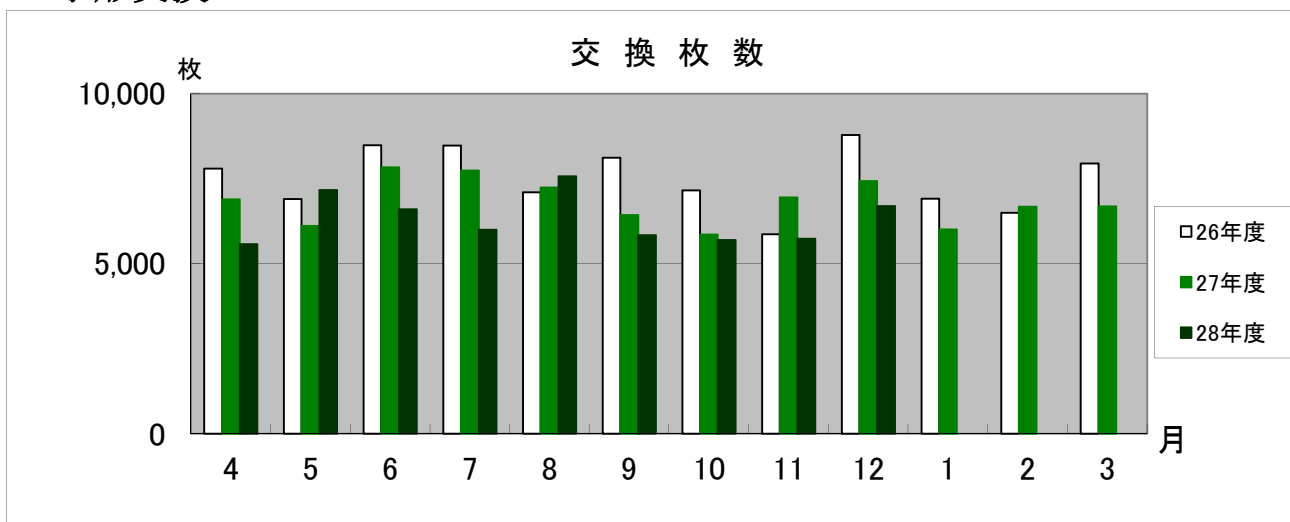
区分	平成28年 10月	11月	12月	平成28年 10~12月期計	前年同期比	28年度 累計	前年度比
保証承諾件数	69	60	74	203	104.1%	652	104.5%
保証承諾額	783	710	901	2,394	97.5%	8,750	109.1%
代位弁済件数	1	0	0	1	4.2%	29	55.8%
代位弁済額	24	0	0	24	10.3%	411	78.1%

(兵庫県信用保証協会淡路支所調べ)

保証承諾額は、28年10-12月期計(203件・2,394百万円)で、前年同期(195件・2,455百万円)に比べ、件数で4.1%(8件)増加し、金額では2.5%(61百万円)減少している。

また、代位弁済額は、28年10-12月期計(1件・24百万円)で、前年同期(24件・232百万円)に比べ、件数で95.8%(23件)減少し、金額では89.7%(208百万円)減少している。

8 手形交換



(1) 交換枚数及び交換金額

区分	26年度	27年度	平成28年 10月	11月	12月	平成28年 10~12月期計	前年同期比	28年度 累計	前年度比
交換枚数(枚) 〔月平均〕	90,062 〔7,505〕	81,864 〔6,822〕	5,703	5,736	6,692	18,131 〔6,044〕	89.6%	56,889 〔6,321〕	91.0%
交換金額(億円) 〔月平均〕	774 〔65〕	730 〔61〕	50	49	52	151 〔50〕	86.3%	516 〔57〕	93.1%

(淡路手形交換所調べ)

手形交換枚数及び金額は、28年10-12月期計(18,131枚、151億円)で、前年同期(20,239枚、175億円)に比べ、枚数で10.4%(2,108枚)減少し、金額で13.7%(24億円)減少している。

(2) 不渡枚数及び不渡金額

区分	26年度	27年度	平成28年 10月	11月	12月	平成28年 10~12月期計	前年同期比	28年度 累計	前年度比
不渡枚数(枚)	68	87	0	0	0	0	0.0%	4	7.3%
不渡金額(百万円)	52	74	0	0	0	0	0.0%	1.2	2.4%

(淡路手形交換所調べ)

9 企業倒産

区 分		23 年	24 年	25 年	26 年	27 年	28 年	
							10～12 月期計	1～12月 累計
淡 路	件 数	11	28	12	17	17	2	7
	負債総額 (億円)	10.5	38.9	15.9	18.5	66.3	2.6	14.2
全 県	件 数	626	623	536	517	499	106	434
	負債総額 (億円)	937	1,640	948	657	553	142	487

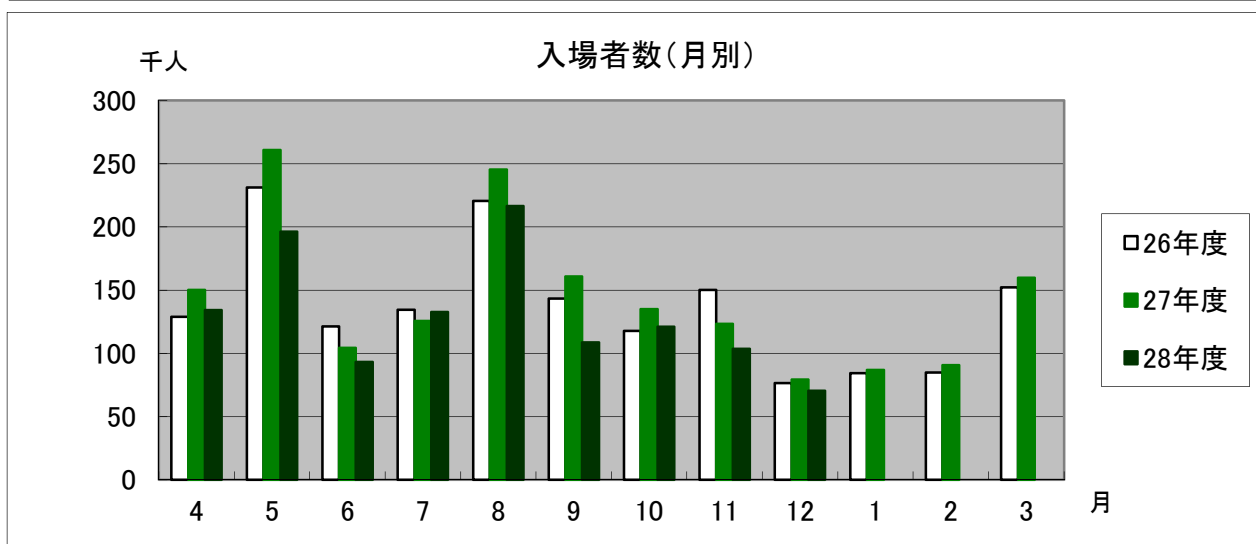
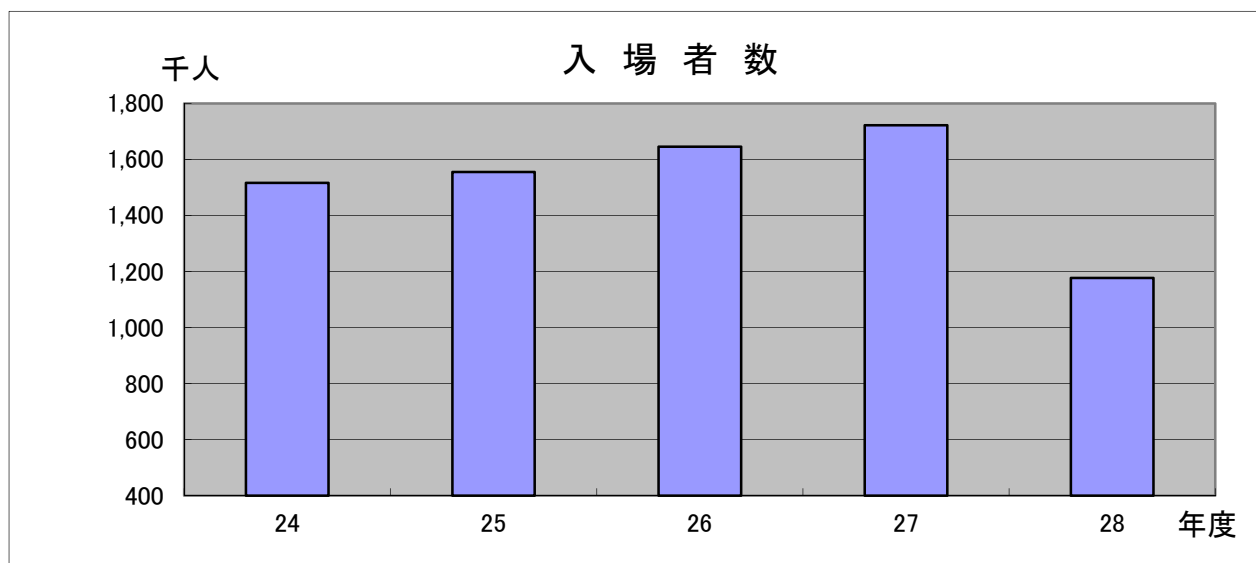
(負債総額が1千万円以上で、県内に本店があるもの)

(東京商工リサーチ情報他)

倒産は、28年10-12月期計(2件・負債総額2.6億円)で、前年同期(4件、負債総額17.7億円)に比べ50%(2件)減少し、負債総額は85.6%(15.2億円)減少している。

倒産の形態は、破産である。

10 主要観光施設入場者数



《主要観光施設入場者数(7施設)》

(単位:千人)

区分	24年度	25年度	26年度	27年度	28年度
入場者数	1,516	1,555	1,645	1,722	1,177
前年度比	98.2%	102.5%	105.8%	104.7%	85.0%

(単位:千人)

区分	平成28年 10月	11月	12月	平成28年 10~12月期計	28年度 累計
入場者数	121	104	71	295	1,177
前年度比	89.5%	83.8%	88.8%	87.3%	85.0%

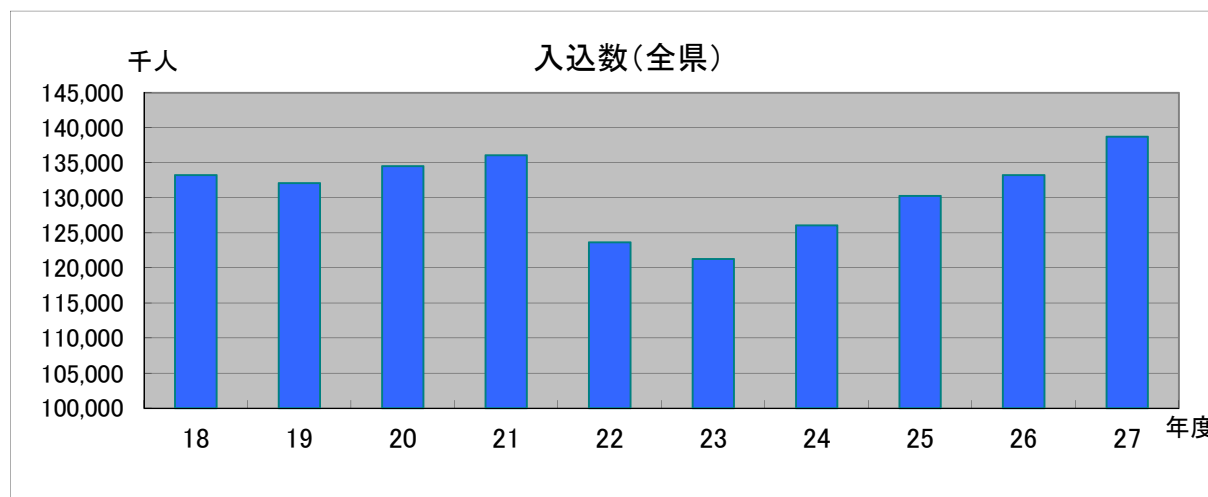
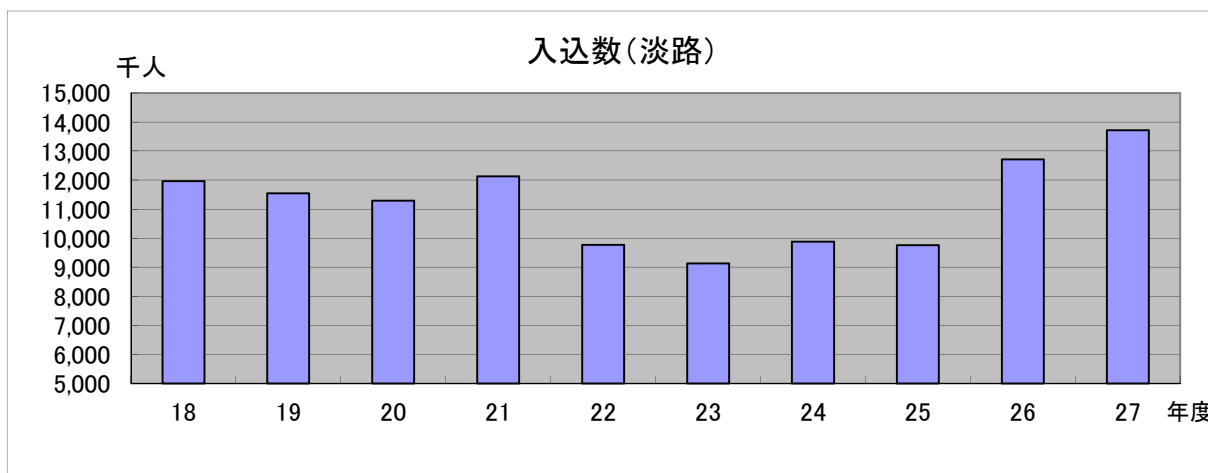
(注) 対象施設は、

- ①淡路ファームパークイングランドの丘
- ②淡路人形座
- ③うずの丘大鳴門橋記念館
- ④ウェルネスパーク五色
- ⑤パルシェ香りの館
- ⑥淡路ワールドパークONOKORO
- ⑦野島断層保存館

主要観光施設入場者数は、28年10-12月期計(295千人)で、前年同期(338千人)に比べ、12.7%(43千人)減少している。

参 考

観光客入込状況



(単位:千人)

区分	18年度	19年度	20年度	21年度	22年度	23年度	24年度	25年度	26年度	27年度	前年度比
淡路	11,971	11,545	11,295	12,128	9,779	9,141	9,880	9,769	12,713	13,723	107.9%
全県	133,276	132,131	134,562	136,087	123,682	121,302	126,111	130,272	133,256	138,755	104.1%

(兵庫県産業労働部国際局観光交流課調べ)

淡路地域の27年度の入込数は13,723千人で、26年度の12,713千人に比べ、7.9%(1,010千人)増加している。

なお、21年度から22年度にかけての入込数の落ち込みについては、22年度調査から調査対象施設等の選定基準が変り、対象となる施設等の数が大幅に減少したことによる。新基準による淡路地区の対象施設等の数は98で、21年度までの旧基準による対象施設等273の概ね4割に減少している。

- ☆ 新基準対象施設等 年間入込客10,000人以上又は特定月入込客5,000人以上の施設等
- 旧基準対象施設等 年間入込客1,000人以上の施設等

〔別表〕 淡路の経済指標一覧表

区 分	2 主要大型店売上等				3 公共工事請負金額(百万円)					
	利用客数		総売上額		淡路地域			全 県		
	(千人)	前年度比	(百万円)	前年度比	月平均	年度計	前年度比	月平均	年度計	前年度比
23年度	8,788	98.8%	18,321	97.4%	1,276	15,317	93.7%	19,982	239,781	79.3%
24年度	8,653	98.5%	17,351	94.7%	1,595	19,143	125.0%	22,927	275,124	114.7%
25年度	8,694	100.5%	17,835	102.8%	1,244	14,930	78.0%	30,471	365,649	132.9%
26年度	8,014		16,086		1,309	15,703	105.2%	29,990	359,875	98.4%
27年度	11,620		24,202		1,784	21,405	136.3%	30,390	364,685	101.3%
28年 4月	936	99.2%	1,928	102.4%	1,241	—	34.3%	65,564	—	123.3%
5月	988	98.5%	2,085	102.0%	987	—	67.6%	28,304	—	98.8%
6月	918	98.2%	1,922	99.8%	1,291	—	70.1%	45,160	—	129.9%
7月	1,011	104.0%	2,130	105.5%	1,827	—	44.6%	28,844	—	89.0%
8月	1,097	100.3%	2,286	99.9%	944	—	76.6%	32,366	—	130.1%
9月	921	94.8%	1,936	99.1%	2,354	—	84.4%	39,551	—	119.6%
10月	962	100.2%	2,042	102.9%	2,896	—	397.9%	34,135	—	104.2%
11月	923	100.2%	1,973	100.9%	590	—	25.3%	16,781	—	69.9%
12月	977	94.8%	2,318	96.3%	248	—	20.1%	19,881	—	67.8%
29年 1月						—			—	
2月						—			—	
3月						—			—	
28年度計	8,733	98.9%	18,620	100.9%	(月平均) 1,375	12,378	63.9%	(月平均) 34,510	310,586	106.0%

区 分	4 有効求人倍率				4 雇用保険受給者実人員 ※			区 分	労働災害発生状況	
	淡 路		全 県		淡 路		全 県		淡 路 (件)	全 県 (件)
		前年度差		前年度差		前年度比				
23年度	0.92	0.22	0.61	0.08	576	95.2%	26,268	23年	107	4,749
24年度	0.90	-0.02	0.69	0.08	598	103.9%	26,705	24年	117	4,670
25年度	1.04	0.14	0.79	0.10	588	98.3%	24,165	25年	118	4,668
26年度	1.29	0.25	0.91	0.12	545	92.7%	22,019	26年	125	4,683
27年度	1.38	0.09	1.02	0.11	444	81.5%	20,453	27年	102	4,679
28年 4月	1.34	0.04	1.12	0.16	293	76.3%	17,078	28年1月		
5月	1.36	0.15	1.14	0.17	383	82.5%	18,880	2月		
6月	1.40	0.22	1.15	0.19	421	85.9%	20,114	3月		
7月	1.51	0.24	1.16	0.18	389	71.2%	19,646	4月		
8月	1.49	0.15	1.15	0.15	419	81.4%	21,525	5月		
9月	1.54	0.16	1.14	0.12	388	79.7%	20,312	6月		
10月	1.62	0.20	1.17	0.14	345	77.4%	19,217	7月		
11月	1.85	0.40	1.18	0.13	346	77.8%	18,863	8月		
12月	2.04	0.51	1.19	0.13	302	70.6%	17,694	9月		
29年 1月								10月		
2月								11月		
3月								12月		
28年度計	(月平均) 1.57	0.23	(月平均) 1.16	0.15	[365] 3,286	78.1%	[19,259] 173,329	28年計	0	0

※雇用保険受給者実人員の28年度計欄は、上段[]書きが月の平均値、下段が合計である。

区 分	5 消費者物価 ※1, 2		区 分	6 預貸金残高(億円) ※3				7 保証承諾(百万円)		
	兵庫県 (神戸市)	全 国		預 金 残 高		貸 出 残 高		月平均	年度計	前年度比
				前年度比	前年度比	前年度比	前年度比			
23年	99.6	96.3	23年度	8,461	100.6%	2,362	94.2%	870	10,435	67.5%
24年	96.6	96.2	24年度	8,495	100.4%	2,297	97.2%	875	10,502	100.6%
25年	96.7	96.6	25年度	8,634	101.6%	2,301	100.2%	1,041	12,489	118.9%
26年	99.1	99.2	26年度	8,675	100.5%	2,297	99.8%	1,016	12,189	97.6%
27年	100.0	100.0	27年度	8,532	98.4%	2,265	98.6%	840	10,084	82.7%
28年1月	100.0	99.5	28年 4月					823	—	118.9%
2月	100.1	99.6	5月					1,008	—	115.3%
3月	100.0	99.7	6月	8,694	99.1%	2,224	99.4%	1,106	—	105.1%
4月	100.3	99.9	7月					781	—	137.5%
5月	100.5	100.0	8月					1,176	—	166.1%
6月	100.1	99.9	9月	8,588	98.8%	2,242	100.1%	1,462	—	87.4%
7月	100.0	99.6	10月					783	—	112.3%
8月	100.2	99.7	11月					710	—	137.9%
9月	100.0	99.8	12月	8,601	99.2%	2,253	99.9%	901	—	72.5%
10月	100.7	100.4	29年 1月						—	
11月	100.6	100.4	2月						—	
12月	100.4	100.1	3月						—	
28年計	(月平均) 100.2	(月平均) 99.9		—	—	—	—	(月平均) 972	8,750	109.1%

※1 消費者物価(H27年=100:総合)

※2 平成28年8月から、基準年が平成22年から平成27年に変更された

※3 預貸金残高は各期末現在の数値

区 分	7 代位弁済(百万円)		8 手形交換					10 主要観光施設入場者(千人)		
	年度計	前年度比	交 換 枚 数		交 換 金 額		不渡額 (百万円)	月平均	年度計	前年度比
			(枚)	前年度比	(億円)	前年度比				
23年度	802	57.1%	114,171	91.3%	846	94.3%	70	129	1,544	98.6%
24年度	1,309	163.1%	106,581	93.4%	824	97.5%	80	126	1,516	98.2%
25年度	662	50.6%	99,414	93.3%	802	97.3%	6	130	1,555	102.5%
26年度	709	107.0%	90,062	90.6%	774	96.6%	52	137	1,645	105.8%
27年度	549	77.5%	81,864	90.9%	730	94.3%	74	144	1,722	104.7%
28年 4月	21	21.9%	5,577	80.9%	50	76.9%	0.3	134	—	89.5%
5月	343	0.0%	7,165	117.2%	74	127.6%	0.6	196	—	75.2%
6月	10	0.0%	6,607	84.3%	62	89.9%	0.3	93	—	89.2%
7月	0	0.0%	5,999	77.4%	52	82.5%	0	133	—	105.8%
8月	13	14.9%	7,568	104.5%	73	114.1%	0	217	—	88.2%
9月	0	0.0%	5,842	90.9%	54	90.0%	0	109	—	67.6%
10月	24	19.5%	5,703	97.3%	50	100.0%	0	121	—	89.5%
11月	0	0.0%	5,736	82.6%	49	73.1%	0	104	—	83.8%
12月	0	0.0%	6,692	90.1%	52	89.7%	0	71	—	88.8%
29年 1月									—	
2月									—	
3月									—	
28年度計	411	78.1%	56,889	91.0%	516	93.1%	1.2	(月平均) 131	1,177	85.0%

区 分	明石海峡大橋交通量		大鳴門橋交通量	
	車両台数		車両台数	
	(千台)	前年度比	(千台)	前年度比
23年度	11,473	97.2%	8,340	97.5%
24年度	11,768	102.6%	8,480	101.7%
25年度	12,053	102.4%	8,684	102.4%
26年度	12,577	104.3%	8,624	99.3%
27年度	13,171	104.7%	8,945	103.7%
28年 4月	1,061	102.7%	726	105.3%
5月	1,233	95.6%	833	97.0%
6月	967	101.3%	643	100.8%
7月	1,189	110.0%	766	108.7%
8月	1,508	101.1%	1,019	102.6%
9月	1,044	90.2%	704	88.6%
10月	1,142	105.2%	757	104.9%
11月	1,046	103.1%	713	100.9%
12月	1,071	105.2%	760	104.7%
29年 1月				
2月				
3月				
28年度計	10,260	101.3%	6,920	101.3%

(注1) 淡路の経済指標一覧表において、各月ごとの数値は四捨五入を行っているため、月ごとの計と28年度計とは一致していない場合があります。

(出所先等)

《指標名》	《出所先等》
主要大型店売上	島内主要小売業者・協同組合
公共工事請負額	西日本建設業保証株式会社
有効求人倍率	「月報すもと」(洲本公共職業安定所等)
雇用保険受給者実人員	同上
労働災害発生状況	淡路労働基準監督署
消費者物価指数	兵庫県
預貸金残高	「島内6金融機関調べ」(淡路信用金庫本店)
信用保証	兵庫県信用保証協会淡路支所
手形交換	淡路手形交換所(三井住友銀行洲本支店)
観光客入込数	「兵庫県観光客動態調査」(兵庫県産業労働部)、各市
主要観光施設入場者数	淡路ファームパークイングランドの丘、淡路人形座、大鳴門橋記念館、ウェルネスパーク五色、パルシェ香りの館、淡路ワールドパークONOKORO、野島断層保存館
明石海峡大橋交通量	本州四国連絡高速道路(株)

あわじの経済レポート (平成28年10月～12月)

発行 兵庫県淡路県民局県民交流室県民・商工労政課
〒656-0021 兵庫県洲本市塩屋2丁目4番5号
TEL(0799)22-3541 内線402