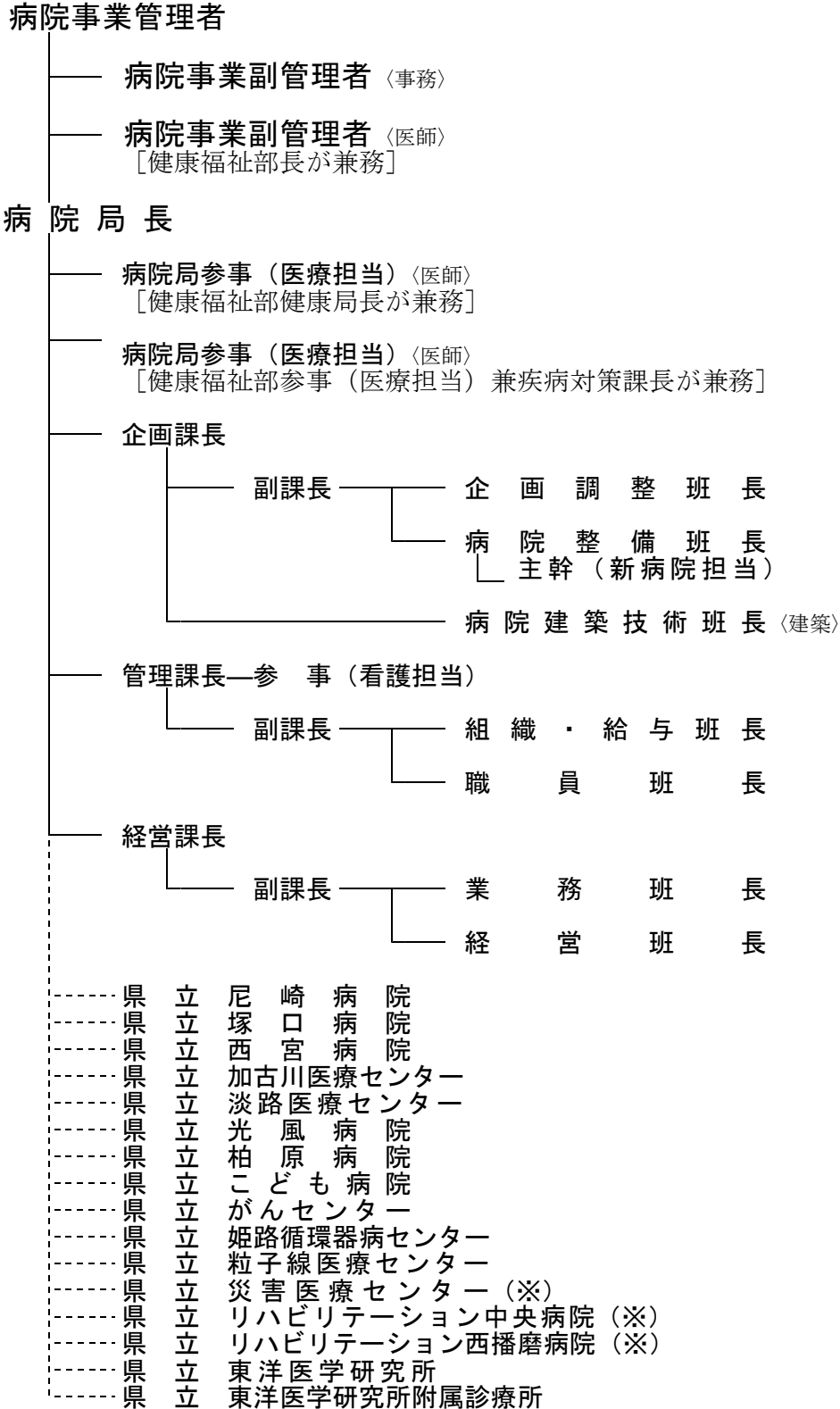


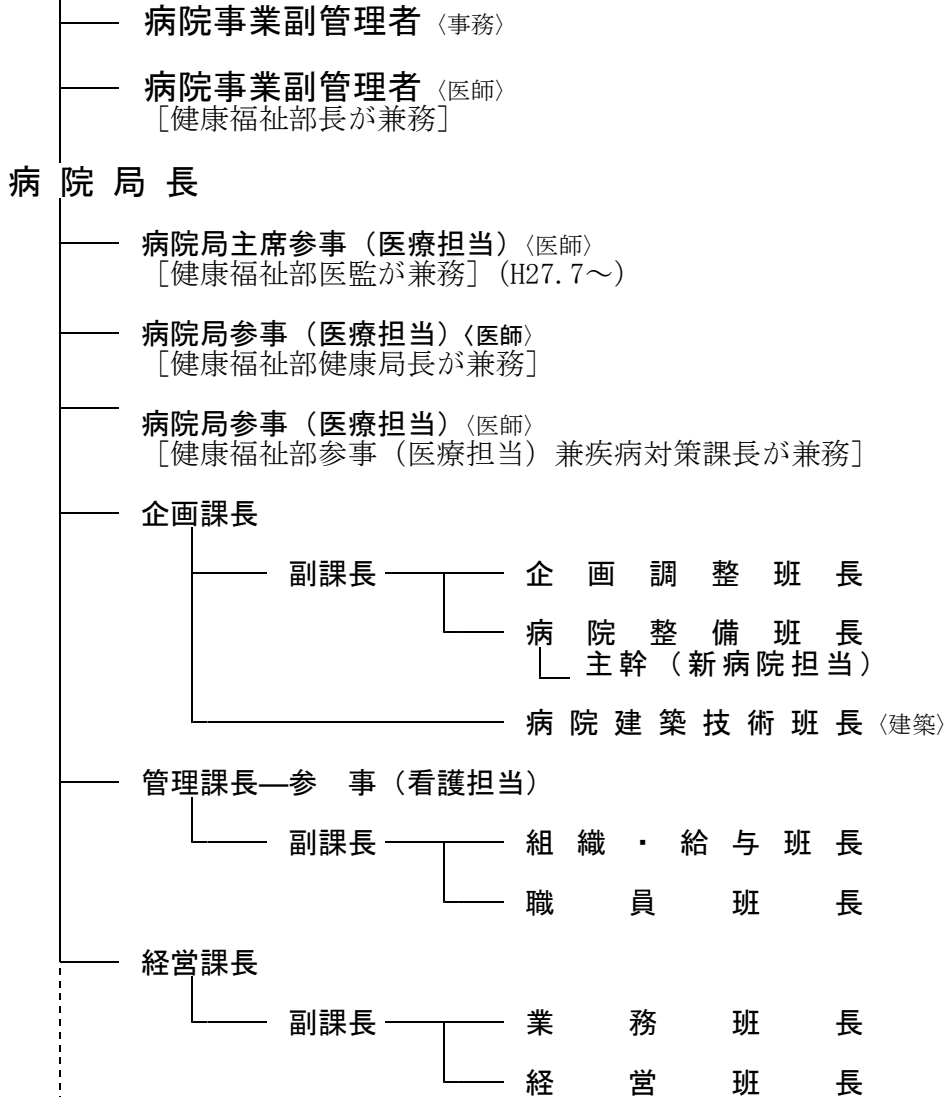
1 平成27年度病院局組織図

[病院局組織図(～H27.6)]



※県災害医療センターは、日本赤十字社兵庫県支部を指定管理者とし、運営している。
 ※県立リハビリテーション中央病院及び県立リハビリテーション西播磨病院は、社会福祉法人兵庫県社会福祉事業団を指定管理者とし、運営している。

[病院局組織図]
病院事業管理者



- 県立 尼崎総合医療センター (H27.7~)
- 県立 西宮病院
- 県立 加古川医療センター
- 県立 淡路医療センター
- 県立 光風病院
- 県立 柏原病院
- 県立 こども病院
- 県立 がんセンター
- 県立 姫路循環器病センター
- 県立 粒子線医療センター
- 県立 災害医療センター (※)
- 県立 リハビリテーション中央病院 (※)
- 県立 リハビリテーション西播磨病院 (※)

※県災害医療センターは、日本赤十字社兵庫県支部を指定管理者とし、運営している。
 ※県立リハビリテーション中央病院及び県立リハビリテーション西播磨病院は、社会福祉法人兵庫県社会福祉事業団を指定管理者とし、運営している。