

3次元計測



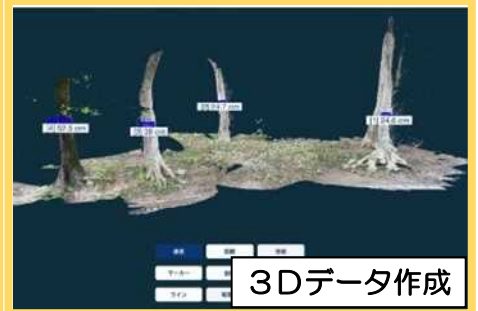
システム活用研修



標準地の設定



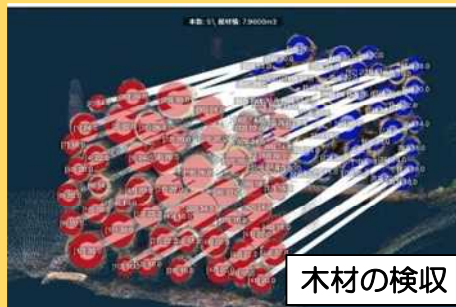
胸高直径・樹高の計測



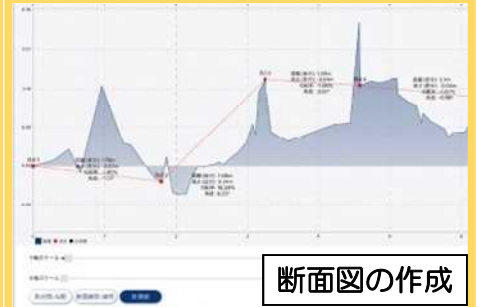
3Dデータ作成



面積・体積の計測



木材の検収



断面図の作成

「スマート林業」の導入を考えてみようと思うものの、『多額の設備投資が必要! ?』『操作が難しいかも?』とためらわれている方も多いのではないのでしょうか?

地理空間情報アプリ「マプリア」は、iPhone13 pro 又は iPad pro 専用のアプリで、測量や樹木の計測、ドローン操作等について、端末の内部センサーや補正機能により高精度に測定可能!

補助事業の成果としての今後の活用が期待されている3次元計測システムの体験研修、ぜひご参加ください♪

開催日 7月21日(木) 10~17時

場所 兵庫県立森林大学校 **受講料** 1日500円

講師 株式会社 マプリア 小原 卓実 氏

定員 10名 **対象者** 県内の林業従事者又は森林所有者

研修内容

- ◇ 講義：地理空間情報システム「マプリア」で出来ること
- ◇ 現地実習
- ◇ 演習：計測成果の活用方法

「3次元計測システム活用研修」概要

主催	兵庫県立森林大学校（事務局：公益財団法人 兵庫県営林緑化労働基金）	
開催日時	令和4年7月21日（木）10:00～17:00	
開催場所	兵庫県立森林大学校（宍粟市一宮町能倉772-1）TEL 0790-65-9916	
定員	1回あたり10名（対象：県内の林業従事者又は森林所有者） ※幅広く受講頂くため、1事業体等の受講者数を調整させて頂く場合があります	
受講料	1日 500円	※ 当日に集めますので、お釣りの無いようにご協力願います ※ 認定事業体は、別途支援が受けられることがあります (詳細：(公財)兵庫県営林緑化労働基金 TEL 078-361-8010)
申込期限	令和4年7月13日（水）	
持ち物	ヘルメット、登山靴、雨具	
コロナ対策	①マスクをご持参ください ②当日体調不良の方は受講をお控えください	

参加申込書

所属名	
所属住所	
フリガナ氏名	
メールアドレス	
携帯番号	
備考	

- ※1 いただいた個人情報は、森林大学校に関する情報提供以外には使用いたしません
- ※2 講習会風景の写真等をホームページやパンフレット等に掲載することがあります
顔写真の公表などご都合が悪い方は、備考欄に「非公表」とご記入ください
- ※3 徴収した受講料については、原則返金いたしません

森林大学校 HP



<申込先>

兵庫県立森林大学校 研修課

FAX 0790-72-2701

E-mail c_shinrin@pref.hyogo.lg.jp

Facebook

