

(資 料 配 布)

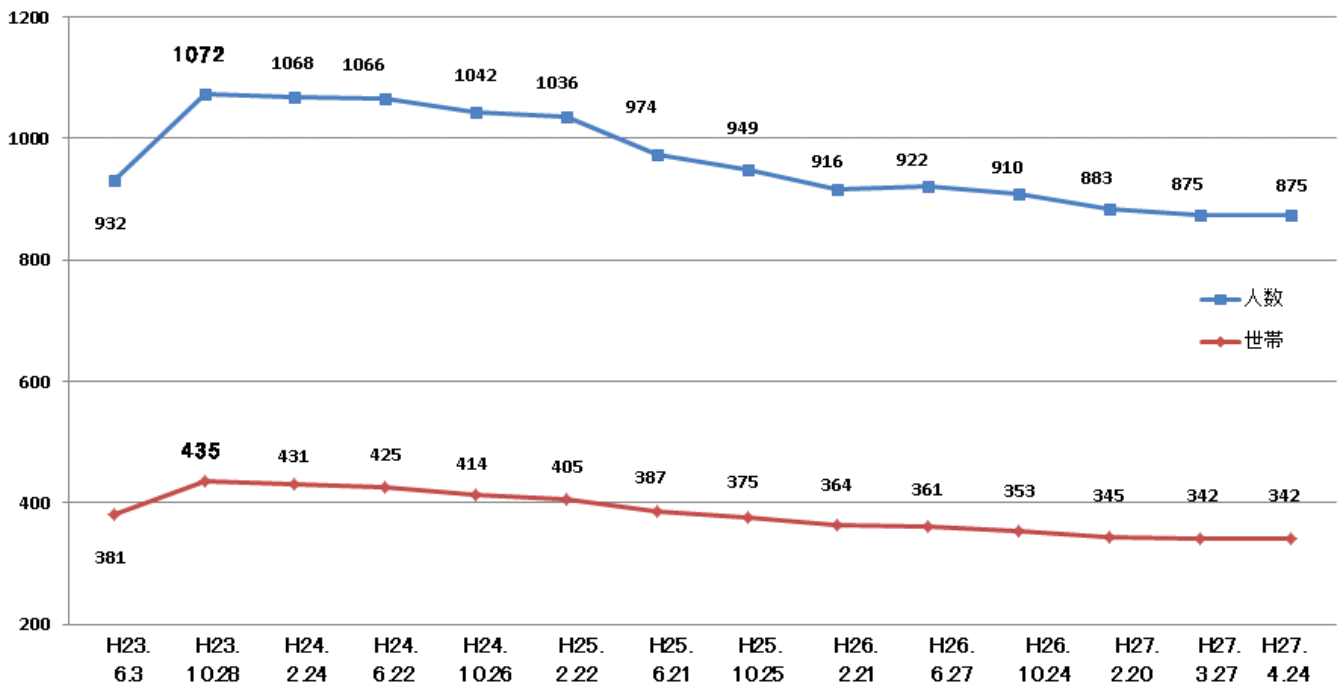
作成年月日	平成 2 7 年 5 月 1 1 日
作成部局名	災害対策支援本部事務局

県内避難者の登録状況及び職員等派遣状況（兵庫県・関西広域連合構成団体）

1 兵庫県内避難者の登録状況等

3 4 2 世帯 8 7 5 人（4 月 2 4 日現在）（ 増 減 な し ）

◆兵庫県内避難者の登録状況等の推移



2 職員等派遣状況

(1) 兵庫県分（県・市町職員）

145人（中長期 145人）（5月1日現在）

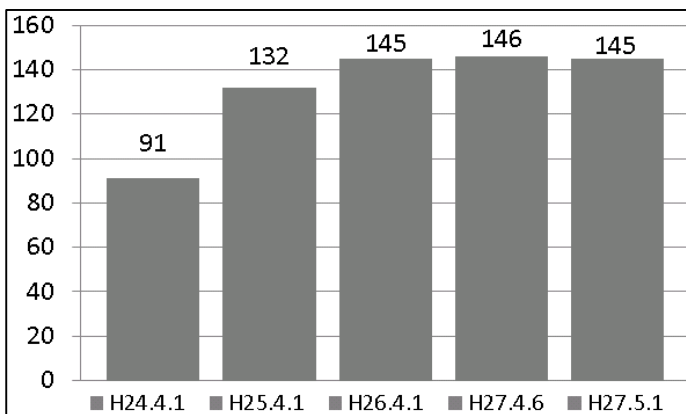
区分	人数	備考
県	78	中長期（うち公社等職員1人、任期付職員63人含む）
神戸市	12	中長期
その他市町	48	中長期
県警	7	中長期
計	145	中長期

(2) 関西広域連合分（構成府県・政令市職員の中長期派遣）

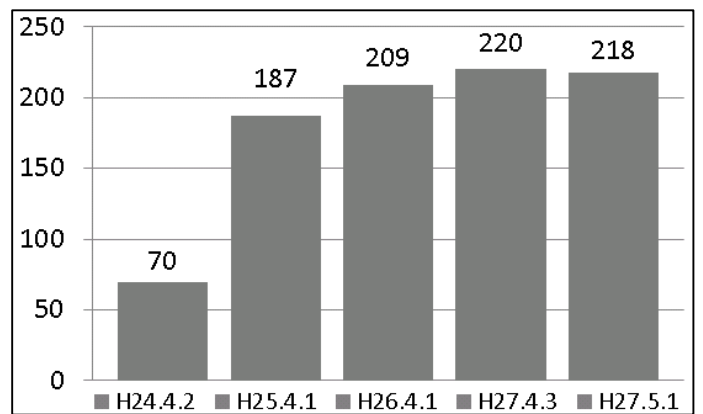
218人（5月1日現在）

派遣先	人数	備考
岩手県	48	
宮城県	145	
福島県	24	
その他	1	環境省1
計	218	

◆兵庫県分の推移



◆関西広域連合分の推移



【問い合わせ先】

兵庫県企画県民部防災企画局復興支援課 TEL 078(362)4336

関西広域連合広域防災局広域企画課 TEL 078(362)9818

（兵庫県企画県民部防災企画局防災企画課広域企画室）