

(地 域 情 勢 報 告)

作成年月日	令和2年9月7日
作成部局	阪神北県民局

**国内初！「地球アトリエ」構想の展示  
～アート力で世界をつなぐ「地球アトリエ」構想～**

**1 趣 旨**

阪神北県民局管内にある県立有馬富士公園では、「新宮晋 風のミュージアム」に隣接して建設予定の芸術・文化施設「地球アトリエ」の構想が進んでいます。

「地球アトリエ」は絵画や音楽、演劇など様々な芸術を楽しめる体験型施設として、国内のみならず海外からの利用者や芸術家、また子ども達が芸術を身近に感じながら自然の大切さなどを学び、考えることが出来る拠点を目指しています。

この「地球アトリエ」構想を広く周知するため、令和2年9月22日（火・祝日）～10月9日（金）の間、国内で初めて、兵庫県立美術館で「地球アトリエ」構想の建物群の模型の展示等を開催します。

**2 期 間** 令和2年9月22日（火・祝日）～10月9日（金）

**3 場 所** 兵庫県立美術館 アトリエ1

**4 主 催** 地球アトリエ実行委員会

**5 入 場 料** 無料

**6 そ の 他** 9月22日（火・祝日）10:00～  
新宮晋氏によるマスコミ関係者への展示説明会を行います。  
説明会には事前登録が必要です。  
登録先：地球アトリエ実行委員会

**7. 関連イベント**

**新宮晋×蓑豊館長トークイベント**（県立美術館開館50周年記念事業）

開催日時 令和2年10月3日（土）14:00～15:30

定 員 100名（事前予約）

会 場 県立美術館 ミュージアムホール

参加費 無料

**8 問合せ先** ①「地球アトリエ」構想の展示について  
地球アトリエ実行委員会 TEL079-568-3764

② トークイベントについて  
県立美術館 TEL078-262-0907



地球アトリエ ATELIER EARTH



ぼく、サンダリーノ  
地球アトリエで  
会いましょう！

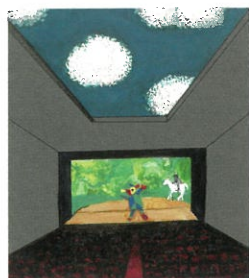
# アートので 世界をつなぐ 「地球アトリエ」構想

2020年9月22日(火・祝) - 10月9日(金) | 兵庫県立美術館 アトリエ1 / 休館日: 月曜日(祝日の場合は翌日)  
開館時間: 10:00-18:00 入場は閉館の30分前まで

主催: 地球アトリエ実行委員会 | 後援: 兵庫県、兵庫県立美術館、兵庫県芸術文化協会、兵庫県園芸・公園協会、三田市

# わくわくドキドキ「地球アトリエ」に大集合!

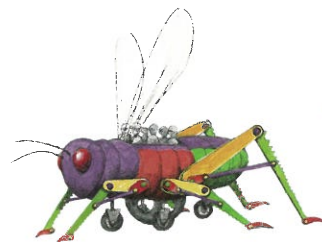
世界に一つしかないものを創る楽しさ! 夢を形にする喜び! 「地球アトリエ」は、兵庫県三田市にある県立有馬富士公園内に2014年6月にオープンした「新宮 晋風のミュージアム」に隣接して建設が予定されている芸術・文化施設だ。風や水、引力といった地球特有の自然エネルギーで動く彫刻や、自然の魅力を讃える絵本や、舞台作品で知られる新宮 晋が、様々な分野で活躍するアーティストや文学者、科学者達と一緒に、地球の未来の生き方を考え、発表、発信をするところだ。「地球アトリエ」は、経済や政治では解決出来ない現代の問題を、直に人々の心と心と結びつけることの出来る純粋なアートの力で解決しようという、世界に類を見ないオリジナルな発想の施設だ。森と湖に囲まれた自然豊かな環境にふさわしい木造の7棟の建物群が広場を取り囲んでリング状に繋がっている。



## Theater シアター

木材を多用した温かみのある建物で、コンサート、演劇、講演等の他、操り人形(マペット・シアター)に対応。客席は250。ステージ奥の壁を開けると森が出現、天井を開けると雲や星空がのぞめる。

サンダリーノにも  
会えるよ!

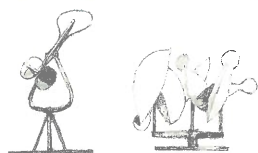
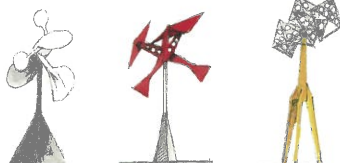


見たことのないもの  
作る楽しさ



## Art Center アートセンター

普通のミュージアムとは違って、体験学習型の施設だ。展示スペースの他に、映像室や図書室があり、2階の窓に並んだ彫刻の模型たちは、屋外の風によって動いている。



新宮 晋の  
小さな風で動く彫刻たちに  
出会えるよ!

「地球アトリエ」の構想はここから始まったんだ。  
(風のミュージアムと地球アトリエは隣同士なんだ)



## 新宮 晋 風のミュージアム

兵庫県立有馬富士公園の休養ゾーンに2014年にオープンした「新宮 晋風のミュージアム」は、新宮が兵庫県に寄贈した「里山風車」と12点の風で動く彫刻が常設展示された、新宮彫刻を一同に見ることの出来る世界初の野外ミュージアムだ。ここを舞台に年2回の野外パフォーマンスをやっている。



[展示会のお問合わせ] 地球アトリエ実行委員会 TEL: 079-568-3764

## Atelier アトリエ

いつでも誰かが、誰も見たことのない面白いものを作っている。興味があれば、一緒に手伝うことも出来る。人力で動く不思議な生き物たちに乗ることだって出来る。

## Cafe・Restaurant & Shop カフェ・レストラン&ショップ

自然とアートに囲まれたティータイムは如何? 1階は「地球アトリエ」でしか買えない動くおもちゃ、サンダリーノのグッズ、自家製の自然食品など楽しさ満杯のショップ。2階は見晴らし抜群のカフェ・レストラン。



## 開館50周年記念事業 トークイベント

地球やアートの話が  
たくさん聞けるよ

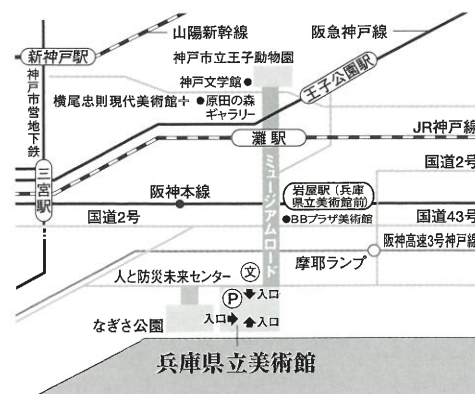


## 「地球アトリエ」とは? 新宮 晋 × 蓑 豊(館長)

[日時]10月3日(土)14:00-15:30 [定員]100名(事前予約制)  
[会場]ミュージアムホール [参加費]無料  
県立美術館ホームページよりお申し込みください。  
[お問合わせ]TEL: 078-262-0907

## 交通案内

- ・ 阪神岩屋駅(兵庫県立美術館前)から南に徒歩約8分
- ・ JR神戸線灘駅南口から南に徒歩約10分
- ・ 阪急神戸線王子公園駅西口から南西に徒歩約20分
- ・ JR三ノ宮駅南から神戸市バス(29、101系統)・阪神バス(HAT神戸行き)にて約15分、「県立美術館前」下車すぐ
- ・ 地下駐車場(乗用車80台収容・有料)
- ご来館はなるべく電車・バスをご利用ください。
- 団体バスでお越しの場合はバス待機所のご予約をお願いします。



兵庫県立美術館  
HYOGO PREFECTURAL MUSEUM OF ART

〒651-0073  
神戸市中央区脇浜海岸通1-1-1 [HAT神戸内]  
http://www.artm.pref.hyogo.jp/



Find us on Facebook