

作成年月日	令和2年10月5日
作成部局	農政環境部農政企画局
課室名	消費流通課

## ひょうご「農林水産物」直売市（令和2年度兵庫県民農林漁業祭代替行事）の開催

新型コロナウイルスの影響により、今年度の兵庫県民農林漁業祭については、例年より規模を縮小して、感染防止対策を講じた上で、販売に特化した代替行事を開催し、農林漁業者及び加工業者の販売を支援します。

なお、会場内でのマスク着用を徹底するため、会場内で調理した食品の販売、試食・試飲は行いません。（持ち帰り販売のみ）

1 日 程 令和2年10月17日（土）・18日（日）〔2日間〕  
9:30～16:00（18日は15:00まで）

2 場 所 県立明石公園「千畳芝」（雨天決行）

### 3 内 容（主なもの）

県産農林水産物及びその加工品の販売（約20ブース：例年の1/4程度）

出展者	販売品目
但馬飯（香美町の水産加工業者）	香住産エテカレイ、香住ガニ
丹波とれとれ市（丹波市の農産物直売所）	丹波黒大豆枝豆、丹波栗、秋野菜など
佐用町	もち大豆みそ、野菜など
県立農業大学校	学生の育てた野菜や花壇苗
兵庫県生活研究グループ連絡協議会※ <sup>1</sup>	県内農産物を活用した加工品
北播磨「農」と「食」の祭典実行委員会※ <sup>2</sup>	北播磨産の山田錦を使った日本酒

※<sup>1</sup> 農業改良課が事務局 ※<sup>2</sup> 事務局：加東農林振興事務所が事務局

### 4 主 催

兵庫県民農林漁業祭実行委員会

（兵庫県、兵庫県農業協同組合中央会、全国農業協同組合連合会兵庫県本部、  
（一社）兵庫県農業会議、兵庫県米穀事業協同組合、（一社）兵庫県食品産業  
協会、（一社）兵庫県林業会議、兵庫県漁業協同組合連合会、ほか  
（計15団体）

<問い合わせ先> 農政環境部消費流通課食の安全・ゼロエミッション班  
直通：078-362-9223 内線：4124

入場  
無料

# ひょうご 「農林水産物」直売市

同時開催 兵庫県認証食品フェスティバル2020

実施内容が例年と一部異なりますので、詳しくはホームページをご覧ください。

兵庫県の  
味覚満載!

コロナに負けるな! 買って応援

雨天でも決行します!

開催  
日時

2020年 10月 17日(土) 18日(日)  
9:30~16:00 9:30~15:00

開催  
場所

県立明石公園内 千畳芝  
JR・山陽電鉄明石駅から徒歩15分



新型コロナウイルス  
感染防止対策中



マスク着用



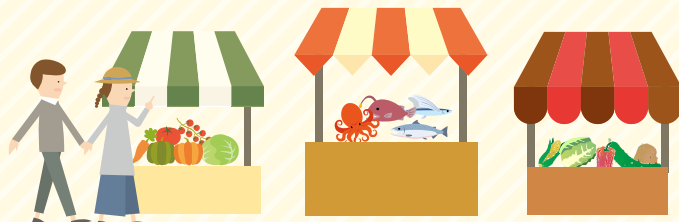
消毒の徹底



検温

開催するためのお願い

- 当日はマスク着用の上、発熱等の症状のある方、体調不良の方はご来場をご遠慮ください。
- 会場内でのマスク着用を徹底するため、会場内で調理する食品の販売、試食・試飲は行いませんので、ご了承ください。
- イベントに参加するまえに接触アプリ(COCoA)のインストールをお願いします。
- 「兵庫県新型コロナウイルス追跡システム」QRコードの読取を行ってください。または、受付で連絡先登録をお願いします。
- 間隔を開けて並んでください。



主催 兵庫県民農林漁業祭実行委員会

<構成団体>

兵庫県、兵庫県農業協同組合中央会、全国農業協同組合連合会兵庫県本部、兵庫県農業共済組合、兵庫県酪農農業協同組合、(一社)兵庫県農業者協議会、兵庫県米穀事業協同組合、(一社)兵庫県食品産業協会、兵庫県森林組合連合会、兵庫県木材業協同組合連合会、(一社)兵庫県林業協議会、兵庫県漁業協同組合連合会、なごさ信用漁業協同組合連合会、(株)神戸新聞社、NHK神戸放送局

後援: 兵庫県市長会、兵庫県町村会、兵庫県消費者団体連絡協議会、兵庫県商工会議所連合会、兵庫県商工会連合会、ひょうごの美味し風土拡大協議会

問い合わせ

兵庫県民農林漁業祭実行委員会事務局(兵庫県農政環境部農政企画局消費流通課内)  
TEL.078-341-7711 (内) 4124 (平日9:00~17:00)

出展団体、出展品目など詳細は  
ホームページで確認できます。

兵庫県民農林漁業祭 検索

「携帯電話のご利用マナー」にご協力ください。



雨天決行(大雨・強風等荒天の場合を除き、雨天でも決行します)

※荒天等による中止のお知らせは 音声ガイダンス050-6865-4115(開催当日のみ)

## 出展者一覧

※出展内容・販売物は変更となる場合があります。

出展者	主な出展内容・販売物	出展者	主な出展内容・販売物
ひょうごの美味し風土拡大協議会	SNS登録で旬の食材情報をget!	明石うまいもの物産市	サンマの開き、鯛飯、蛸飯、海苔巻き
(株)増田製粉所	兵庫県認証食品の小麦粉	明石のたまご屋リュウ	小野・三木市産のたまごの販売
ふれあいの里上月 味わいの里三日月 (佐用町)	みそなどのもち大豆製品、 新鮮野菜	あなご料理 柊	手焼き穴子、あなご寿司、 あなご弁当の販売
むらおか夢アグリ(株)	矢田川みそ、キャベツ、白菜	淡路麺業(株) 17日(土)のみ	淡路島生パスタ、 淡路産牛のボロネーゼソース
全農兵庫 ひょうごの野菜消費拡大推進協議会	県内農産物を使用した加工品等 の販売	兵庫県立 但馬農業高等学校 17日(土)のみ	きれいで長持ち 「但農シクラメン」をどうぞ
兵庫県青年農業士会	丹波発!!大納言小豆赤飯(赤鬼飯)、 小豆	兵庫県立農業大学校	学生が真心込めて栽培した 野菜や花壇苗販売
甘果園	太秋柿、新高梨、新興梨、 干し柿(西条)	兵庫県生活研究グループ連絡協議会・ 農業改良課	県内農産物を活用した 加工品等の紹介、販売
丹波とれとれ市	丹波黒大豆枝豆、丹波栗等、 秋野菜	北播磨山田錦 カンパイプロジェクト 17日(土)のみ	北播磨の山田錦を使った 日本酒販売
+NUKUMORI	県内障害施設で製造したお菓子、 野菜等	ひょうごニホンジカ 推進ネットワーク 18日(日)のみ	シカ弁当販売、シカ革等展示
(株)たかた	アマザケしあべっと、生こうじ、 甘酒、味噌	兵庫県農政環境部 課室長会 17日(土)のみ	「御食国ひょうご」の おすすめ食材の販売!!
(株)オイシス	淡路島食材や老舗製菓所の あん使用のパン	兵庫県米穀事業協同組合	おいしいごはんを食べよう 県民運動のPR
村岡特産物振興会(香美町)	炭火焼あまご等村岡の特産物	(有)村上ポートリー (兵庫県農業法人協会)	厚焼玉子、穴子弁当、 たまご巻きずし
但馬飯	香住産のおいしいエテカレイ、 香住カニ	農事組合法人 上八代宮農組合 (兵庫県農業法人協会)	黒大豆枝豆
兵庫県養蜂振興会	はちみつ各種(アカシア、レンゲ、 百花蜜)(仮)		

安全・安心かつ個性・特長がある「兵庫県認証食品」



丹波より  
「大納言小豆の赤飯(赤鬼飯)」「丹波山の芋あられふりかけ」がデビューしました。なかで農場謹製  
②番兵庫県青年農業士会  
ブースにて好評発売中!

ご来場お待ちしております

ニシカワパンは、確かな足取りで  
実りある食文化を築いていきます。

創業1947  
ニシカワ食品株式会社

あなたのそばで  
明日を奏でる。

**日新信用金庫**

ホームページアドレス <https://www.nisshin-shinkin.co.jp/>

**ひょうご木の匠の会**

私たちは、県下各地域で兵庫県産木材を使い、皆様のご要望に  
応じて永らく暮らせる木造住宅を提案し、建築いたします。

1.「ひょうご木の匠の会」は兵庫県に登録した工務店が組織化しました。  
2.「ひょうご木の匠の会」は兵庫県産木材を使って家を建てています。  
3.「ひょうご木の匠の会」は未来を育む豊かな森づくりを応援します。

事務局:神戸市中央区北長狭通5丁目5-18 兵庫県林業会館2F  
一般社団法人 兵庫県林業会議内 TEL:078-351-3341  
HPアドレス: <http://hyogokinotakumi.com/>

NHK

10月29日はNHKで  
姫路城関連番組を  
一挙放送!

10月29日(木) 午後7:57~8:42 NHK G (兵庫県内向け)

総合テレビ (兵庫県内向け) 月~金曜日(祝日除く)  
夕方6時30分~7時00分  
NHK 神戸放送局  
<https://www.nhk.or.jp/kobe/> あなたの声と受信料で公共放送