



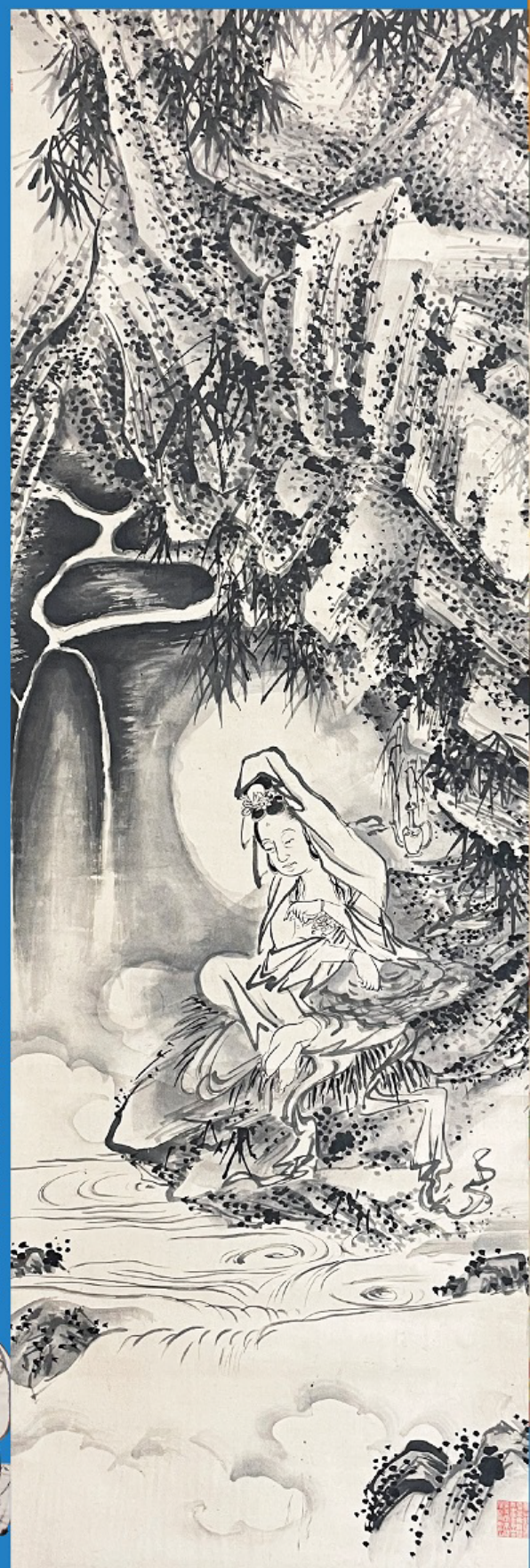
モダンガールのたしなみとよそおい

いたみの学び舎

—橋本香坡と明倫堂—

2023年 9/8(金) — 10/22(日)

休館日：月曜日(祝日の場合は翌平日) 開館時間：10:00 - 18:00 (入館は17:30まで)
主催：市立伊丹ミュージアム [伊丹ミュージアム運営共同事業体 / 伊丹市]



橋本香坡筆 観音菩薩像 矢野信隆氏蔵



モダンガールのたしなみとよそおい：展示室3
観覧料
一般300(250)円、大高200(150)円
中小150(100)円
※()内は20名以上の団体料金
※兵庫県内の小中学生はコロナカード提示にて無料
※伊丹市在住の高齢者割引有(平日60歳以上、土日祝65歳以上)
いたみの学び舎 | 橋本香坡と明倫堂：展示室5
コーナー展示
明治少女、遊びのすすめ
| 宮川春汀「小供風俗」より...展示室5
観覧料：無料

キリンビール、キリンレモン
京都工芸繊維大学美術工芸資料館蔵
(AN.5378-02)

I'M 市立伊丹ミュージアム
Itami City Museum of Art, History and Culture
〒664-0895 兵庫県伊丹市宮ノ前2-5-20
TEL 072-772-5959 <https://itami-im.jp/>