

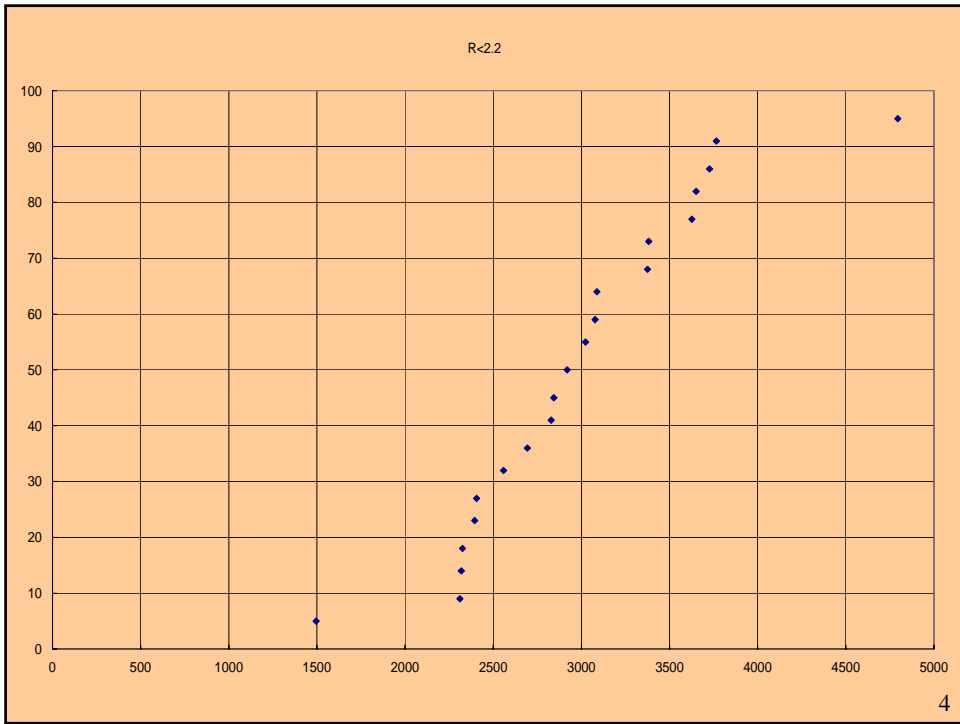
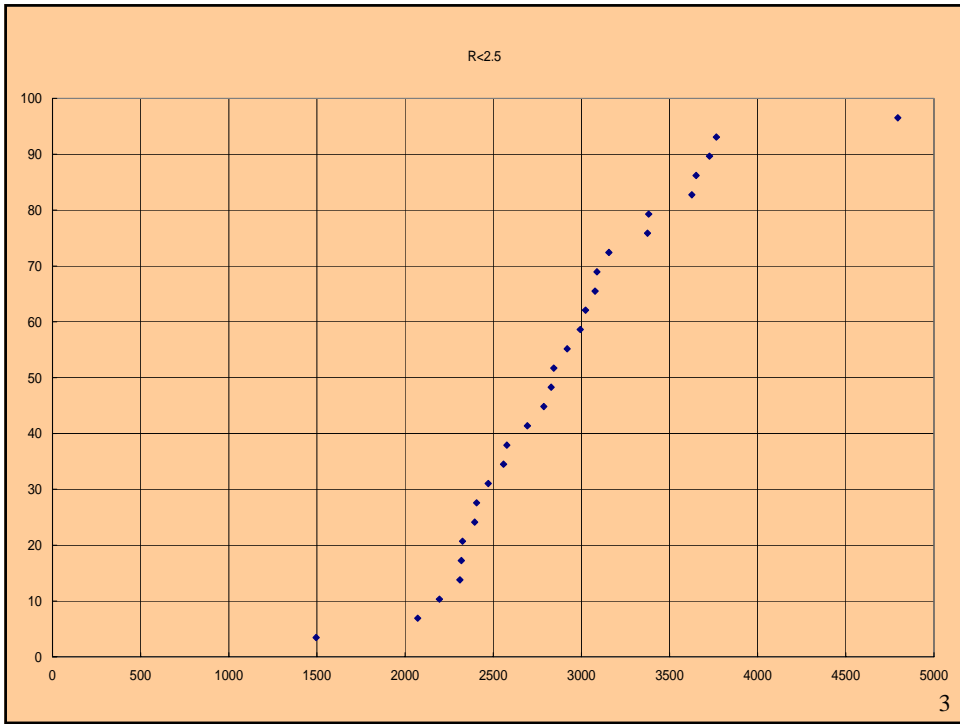
第13回流域委員会資料2-4による  
引き伸ばし率ランクによるピーク流量  
分布グラフ

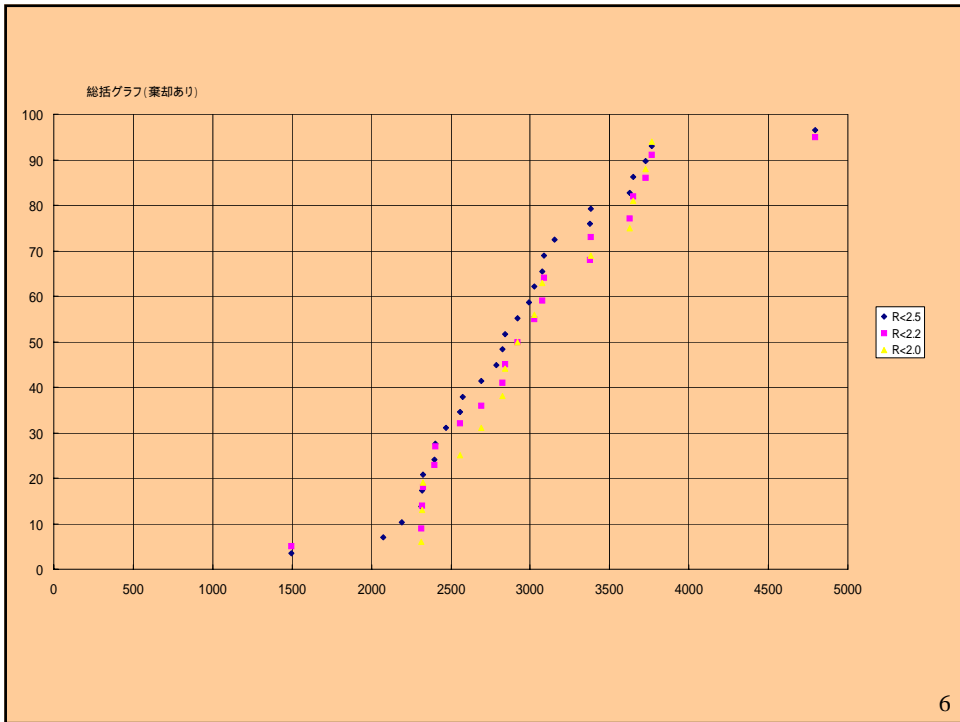
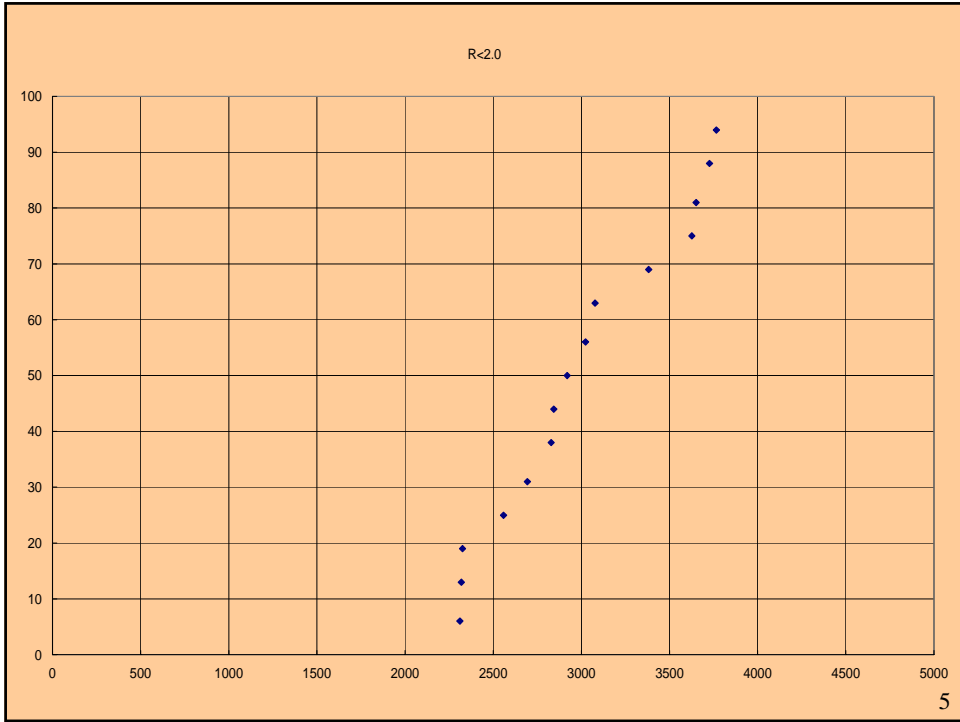
R<2.5, R<2.2, R<2.0

作図：奥西一夫

県の基準で棄却を行ったあとのピーク流量

年月日	ピーク流量カバー率	引伸率	棄却	ピーク流量	カバー率	ピーク流量	カバー率
	R<2.5	R		R<2.2	R<2.0		
1981/6/19	1496 3.448276	2.106		1496	5		
1967/10/26	2072 6.896552	2.29					
1971/8/28	2194 10.34483	2.264					
1965/5/25	2311 13.7931	1.761		2311	9	2311	6
1965/9/12	2319 17.24138	1.208		2319	14	2319	13
1995/5/10	2325 20.68966	1.583		2325	18	2325	19
2000/9/10	2395 24.13793	2.092		2395	23		
1961/10/26	2405 27.58621	2.164		2405	27		
1969/6/28	2471 31.03448	2.21					
1957/6/25	2558 34.48276	1.611		2558	32	2558	25
2000/10/31	2577 37.93103	2.32					
1988/6/1	2693 41.37931	1.732		2693	36	2693	31
1976/8/7	2786 44.82759	2.246					
1960/8/28	2828 48.27586	1.036		2828	41	2828	38
1989/9/1	2844 51.72414	1.785		2844	45	2844	44
1999/6/23	2919 55.17241	1.317		2919	50	2919	50
2003/8/13	2993 58.62069	2.364					
1972/7/9	3023 62.06897	1.596		3023	55	3023	56
1998/10/13	3077 65.51724	1.812		3077	59	3077	63
1966/9/16	3088 68.96552	2.033		3088	64		
1959/8/7	3156 72.41379	2.235					
1965/9/18	3375 75.86207	2.193		3375	68		
1983/9/26	3381 79.31034	1.173		3381	73	3381	69
1961/6/23	3626 82.75862	1.668		3626	77	3626	75
1982/7/28	3650 86.2069	1.932		3650	82	3650	81
1967/7/8	3726 89.65517	1.601		3726	86	3726	88
1962/6/8	3765 93.10345	1.650		3765	91	3765	94
1959/9/25	4794 96.55172	2.188		4794	95		



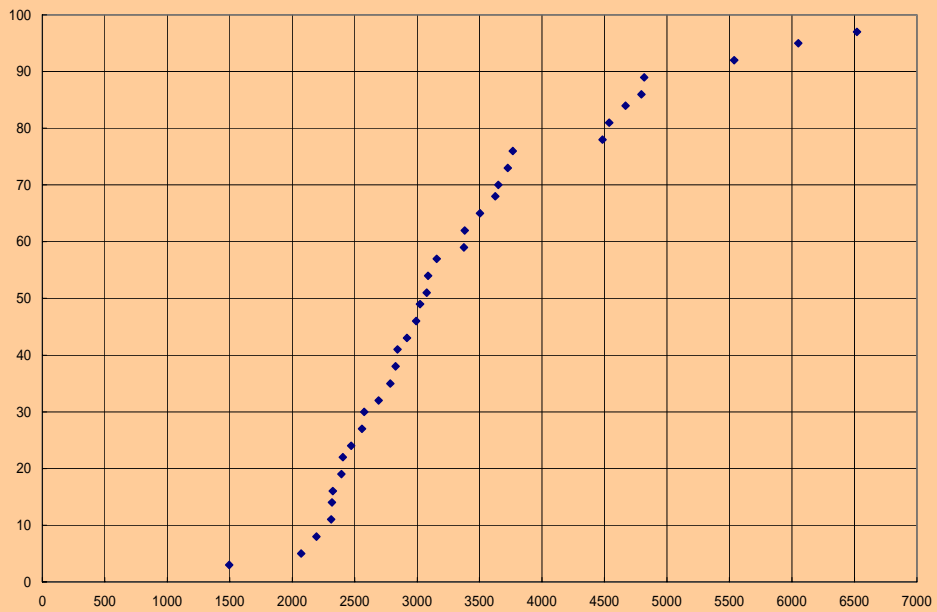


### 棄却を行わない場合のピーク流量

	R<2.5	R		R<2.2		R<2.0	
1983/6/19	1496.3	2.106		1496	4		
1967/10/26	2072.5	2.29					
1971/8/29	2194.8	2.264					
1965/5/25	2311.11	1.761		2311	7	2311	5
1965/9/12	2319.14	1.208		2319	12	2319	10
1995/5/10	2325.16	1.583		2325	15	2325	15
2000/9/10	2395.19	2.092		2395	19		
1961/10/26	2405.22	2.164		2405	23		
1969/6/28	2471.24	2.21					
1957/6/25	2558.27	1.611		2558	27	2558	20
2000/10/31	2577.30	2.32					
1988/6/1	2693.32	1.732		2693	31	2693	25
1976/9/7	2786.35	2.246					
1960/8/28	2828.38	1.036		2828	35	2828	30
1989/9/1	2844.41	1.785		2844	38	2844	35
1999/6/23	2919.43	1.317		2919	42	2919	40
2003/8/13	2993.46	2.364					
1972/7/9	3023.49	1.596		3023	46	3023	45
1998/10/13	3077.51	1.812		3077	50	3077	50
1966/9/16	3088.54	2.033		3088	54		
1959/8/7	3156.57	2.235					
1965/9/18	3375.59	2.193		3375	58		
1983/9/26	3381.62	1.173		3381	62	3381	55
1996/8/26	3504.65	2.482	空間分布				
1961/6/23	3626.68	1.668		3626	65	3626	60
1982/7/28	3650.70	1.932		3650	69	3650	65
1967/7/8	3726.73	1.601		3726	73	3726	70
1962/6/8	3765.76	1.650		3765	77	3765	75
1993/6/28	4484.78	2.428	時間分布				
1969/6/24	4538.81	1.835	時間分布	4538	81	4538	80
2004/10/18	4669.84	1.379	時間分布	4669	85	4669	85
1959/9/25	4794.86	2.188		4794	88		
1972/9/15	4816.89	2.485	時間分布				
1960/8/11	5538.92	2.410	時間分布				
1998/9/21	6051.95	1.974	時間分布	6051	92	6051	90
1961/6/23	6519.97	1.835	時間分布	6519	96	6519	95

7

<2.5



8

