

# 平成27年度 伊丹市 取り組み状況

平成28年3月23日  
伊丹市 上下水道局建設課、危機管理室

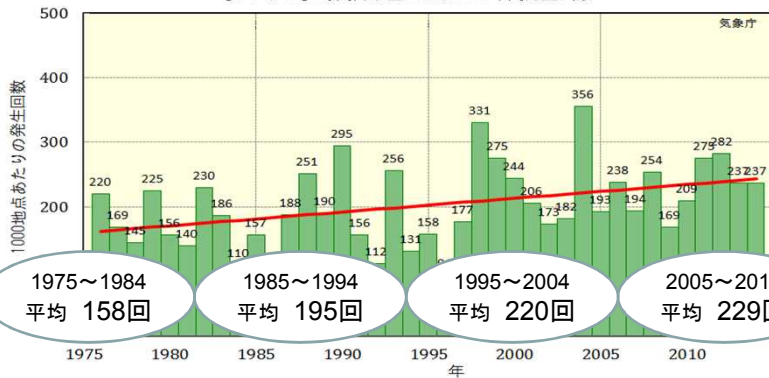
1

## 近年の雨の降り方

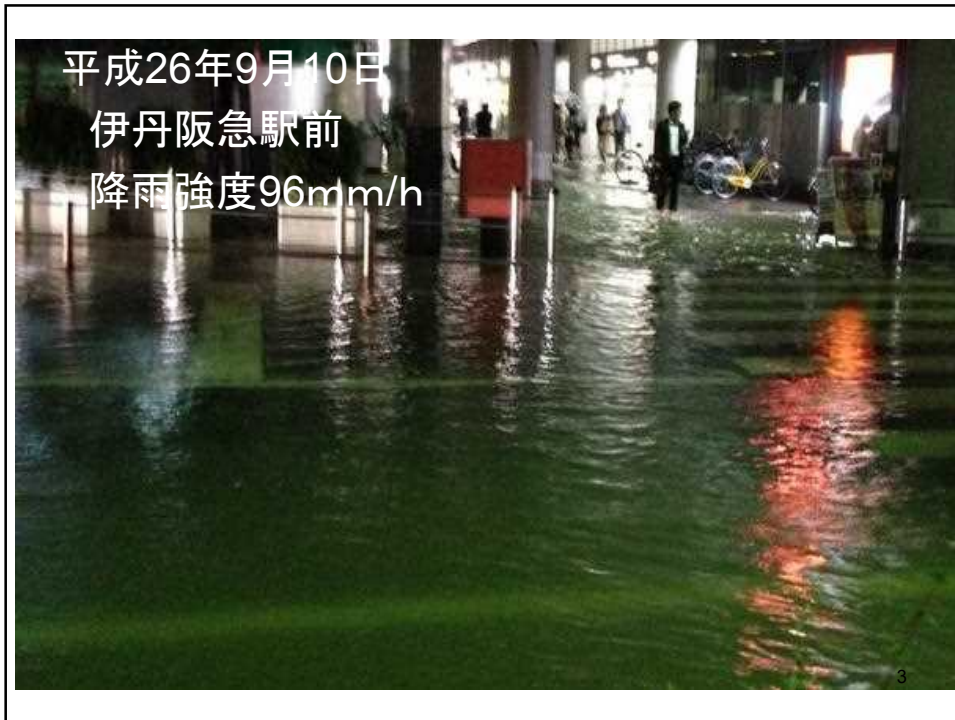
都市化の進展・拡大や、地下街・地下室など土地利用の高度化などにより、都市部における氾濫の被害リスクが増大しています。  
集中豪雨や大雨の頻度増加により、今後、雨水対策がより重要となっています。

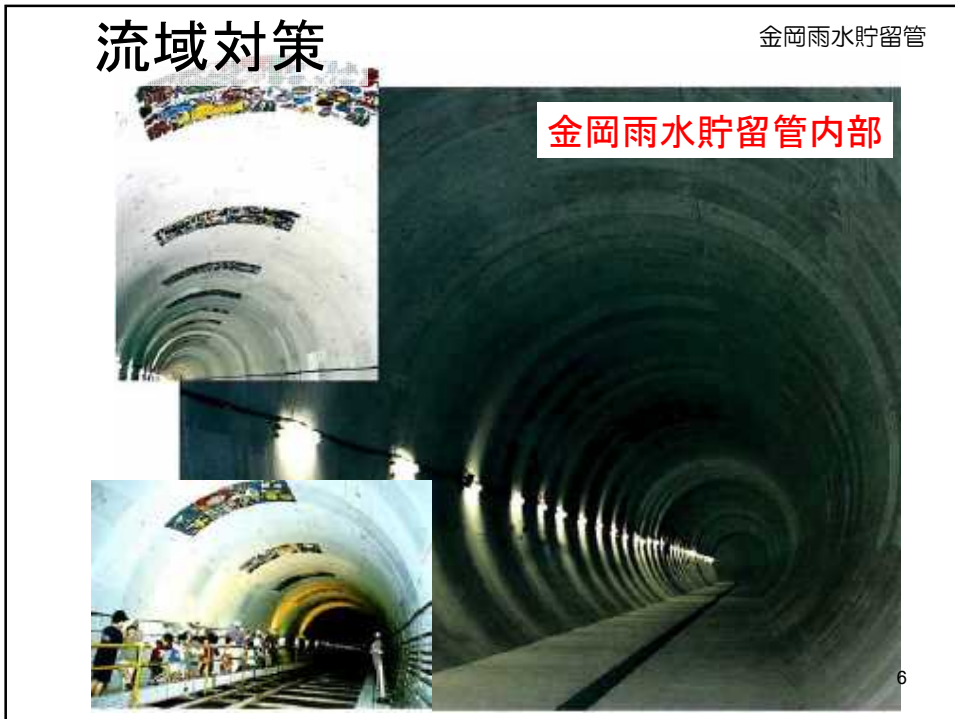
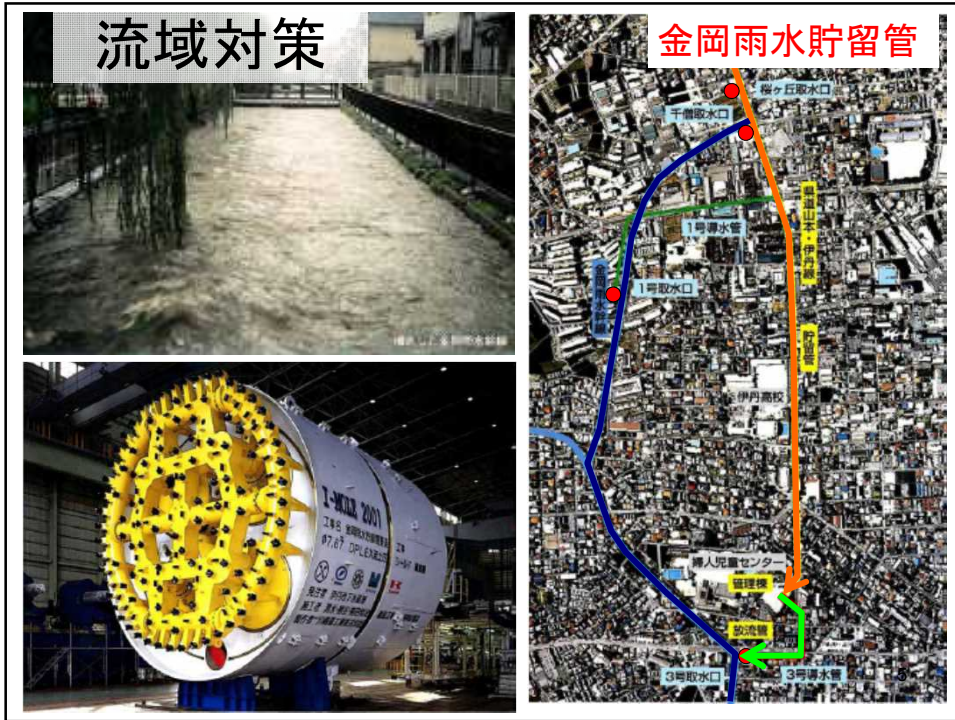
### 集中豪雨の発生状況

[アメダス]1時間降水量50mm以上の年間発生回数



2





## 開発での指導

一定の規模以上の開発行為

開発面積が500㎡以上  
計画建設戸数が2戸以上



浸水被害防止・軽減への協力を要請

雨水浸透ますの設置  
雨水貯留施設の設置

7

- 雨水浸透ますとは



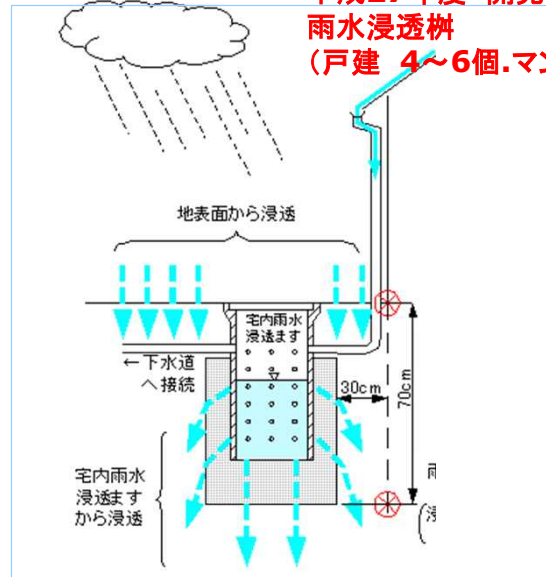
雨水ます

雨水を宅地の外へ排水するための管の点検口

8

• 雨水浸透ますとは

平成27年度 開発事業120件  
雨水浸透枳  
(戸建 4~6個.マンション10~20個)



9

• 雨水貯留施設の設置



開発面積が2000㎡を超える



雨水貯留施設の設置

10

• 雨水貯留施設の設置



貯留量は・・・  
開発面積2000㎡あたり 72 t  
平成27年度 4件 958tの貯留施設設置

11

みんなが出来ること

伊丹市からのご案内

雨水貯留タンクの設置助成制度のご案内

～ 家庭でできる浸水対策 ～



詳しくは 上下水道局2階 建設課 まで

お問い合わせは 建設課 ☎784-8074

12

## 雨水貯留タンクの設置

**平成27年度 13件 2,080ℓ**  
**平成23～27年度 141件 25,620ℓ**



1つ1つの貯留量は  
微々たる物ですが・・・  
(約0.2 t 程度)

- ①住宅の屋根に降った雨を貯留
- ②草木や花への水やり
- ③非常時の備えにもなります

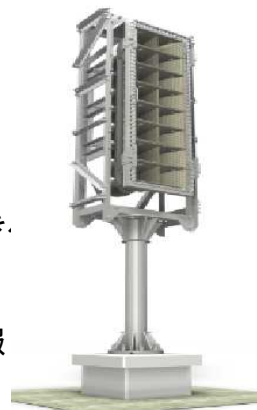
## ☆① 屋外拡声器の設置

市の屋外全域に災害情報、避難情報等を発信。Jアラート等と接続し、緊急地震速報等も自動起動。

- ・伊丹市役所   ・南小学校
- ・昆陽里小学校   ・桜台小学校
- ・天神川小学校   ・神津小学校
- ・東中学校   他計28箇所

1キロ先にも明瞭に音を飛ばすことができ。

- 緊急地震速報   ○震度速報
- 避難情報   ○国民保護に関する情報
- 2016/5/17 ○その他(光化学スモッグ警報等)



## ☆② IP告知放送システムの整備

- ・ IPネットワークを通じてJアラート(緊急地震速報など)の緊急放送が学校等のスピーカーから流れます。また、市役所から、災害情報・避難情報などを発信する。

Jアラートが放送で流れる仕組み

Jアラート  
(緊急地震速報など)  
の受信装置

IPネット  
ワーク

市内の学校など

## ☆③ MCA無線の設置

複数の空チャンネルを自動的に割り当てられることにより、スムーズで安定した通話を可能とした無線通信システム



2016/5/17

15

## ☆④ 避難所案内ステッカー海拔ステッカー

(※市内171箇所のコミュニティ掲示板に設置)



○コミュニティ掲示板の位置から避難所までの距離・行き方を表示

○コミュニティ掲示板設置箇所の標高を表示

16