

武庫川流域 ため池総合治水対策案

by伊藤益義050920

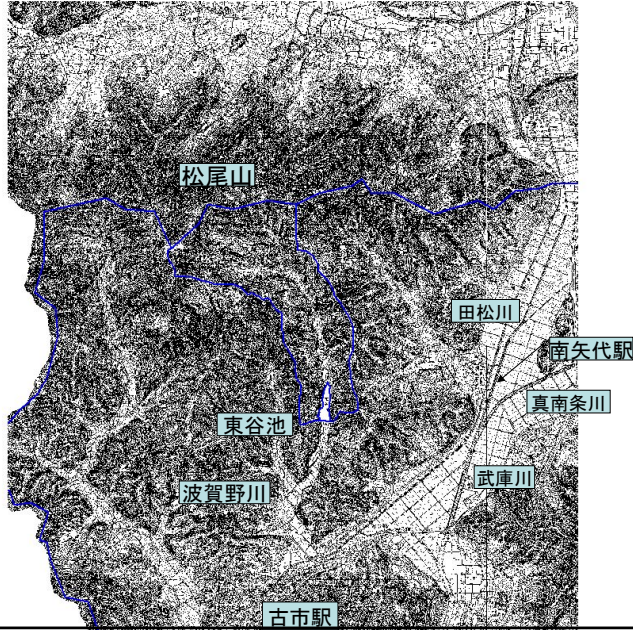
1. 貯流量の増加対策
 - ① 掘削(池底、法面)
 - ② 堤体盛土
 - ③ 余水吐嵩上げ
2. 利水容量の買い上げ
又は河川管理者管理へ
オリフィス又は放流水路の設置
3. 上記の組み合わせ
老朽ため池から施工

総合治水WT第2回資料1 p.21「大和川総合治水」

武庫川流域のため池

| | 数 | % | 満水面積 m ² | % | 総貯水量 m ³ | % | 備考 |
|-------|------|-------|------------------------|-------|------------------------|-------|--------------------------------|
| 合計 | 1229 | 100.0 | 4114 | 100.0 | 15444 | 100.0 | |
| 大型ため池 | 88 | 7.2 | 1850 | 45.0 | 5020 | 32.5 | 満水面積 10000m ² 以上 |
| その他 | 1141 | 92.8 | 2264 | 55.0 | 10424 | 67.5 | |

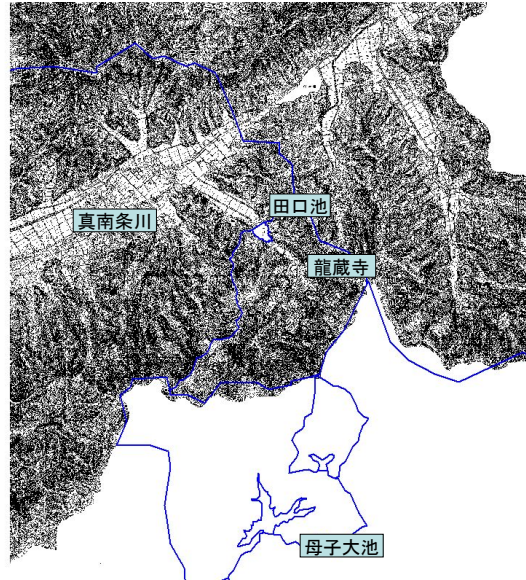
東谷池(篠山市) 流域1.17km² 満水面積15.6km²



東谷池(篠山市)

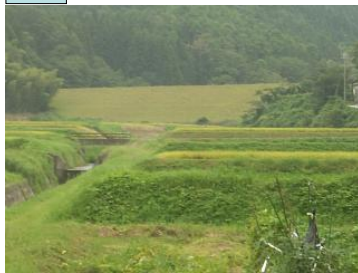


田口池(篠山市)流域1.48km²満水面積24千m²



田口池(篠山市)

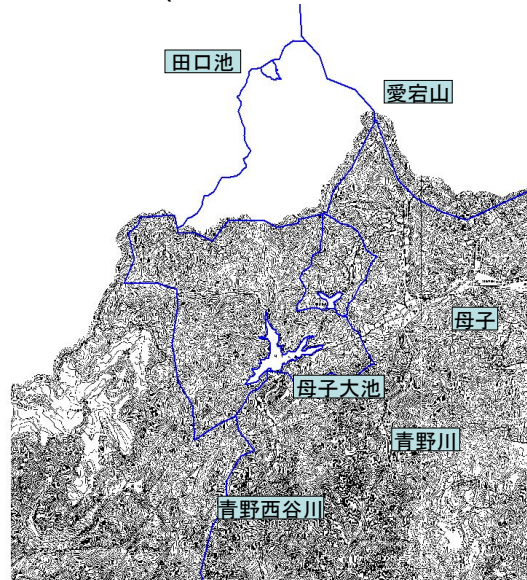
堰堤



余水吐



母子大池(三田市)流域2.84km²満水面積109千m²



母子大池(三田市)



堰 堤

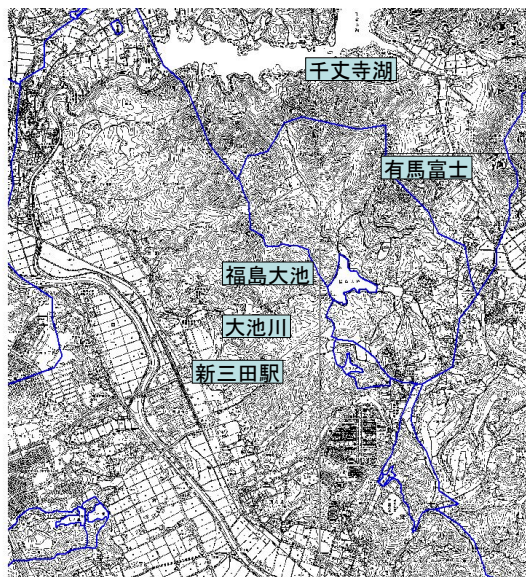


余水吐



余水吐

福島大池(三田市)流域 ?km² 満水面積85km²



福島大池(三田市)

