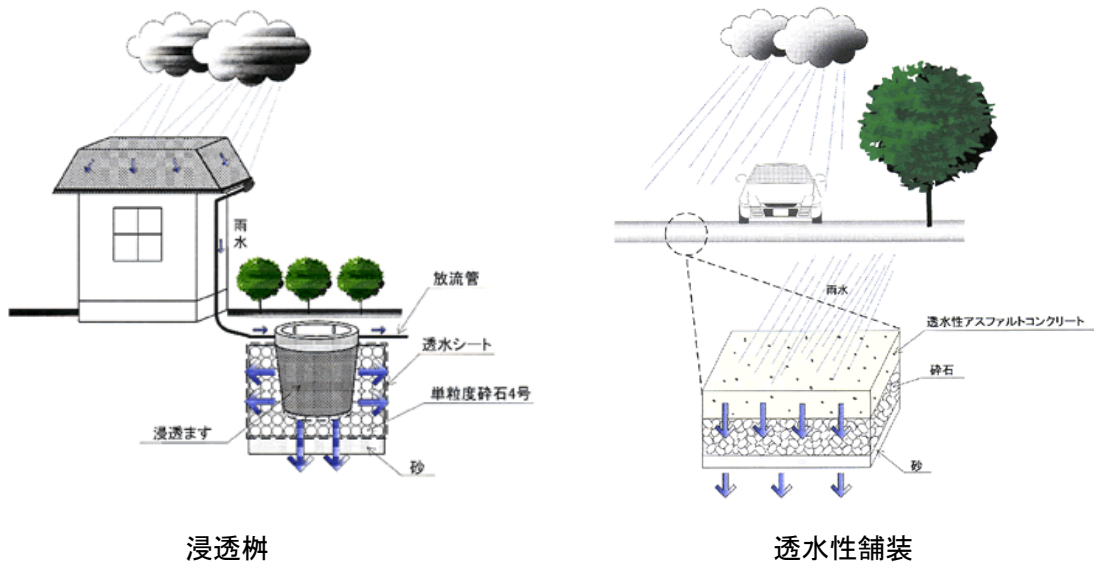


各戸貯留、浸透施設等について

1. 総合治水対策における各戸貯留、浸透施設等の位置付け

- ・ 流出抑制施設は、貯留型施設と浸透型施設に分類される。
- ・ 浸透施設は健全な水循環の保全、地下水涵養に対して大きな役割を果たすが、治水計画上で定量的な評価が難しい。

2. 各戸貯留、浸透施設等のイメージ図



各戸貯留