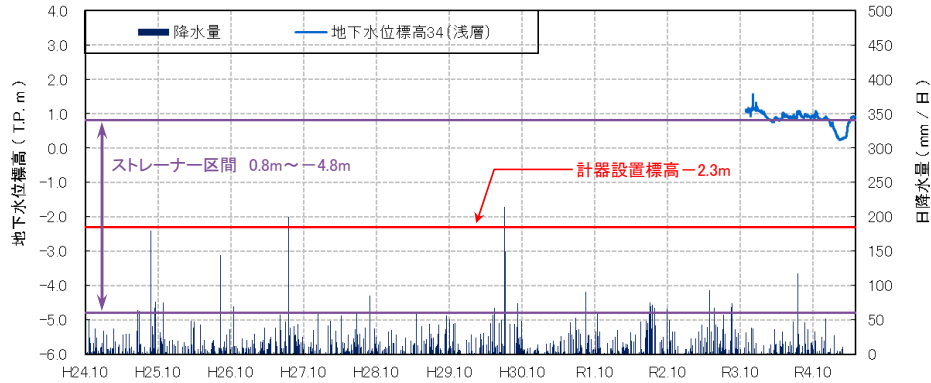


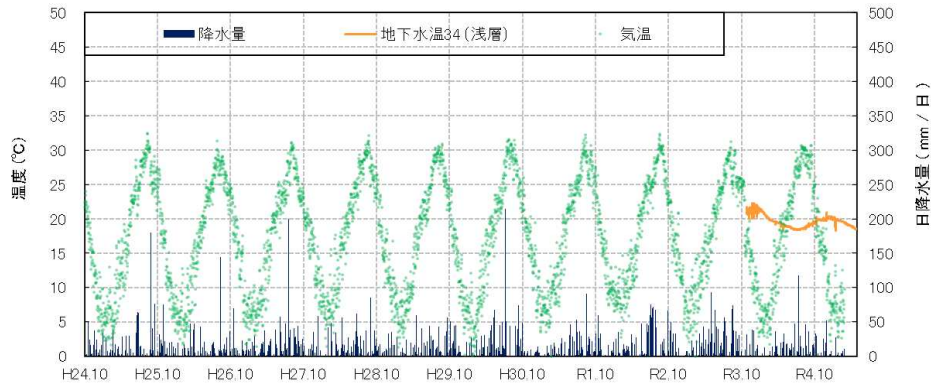
観測井番号:34(浅層)

【地下水位】



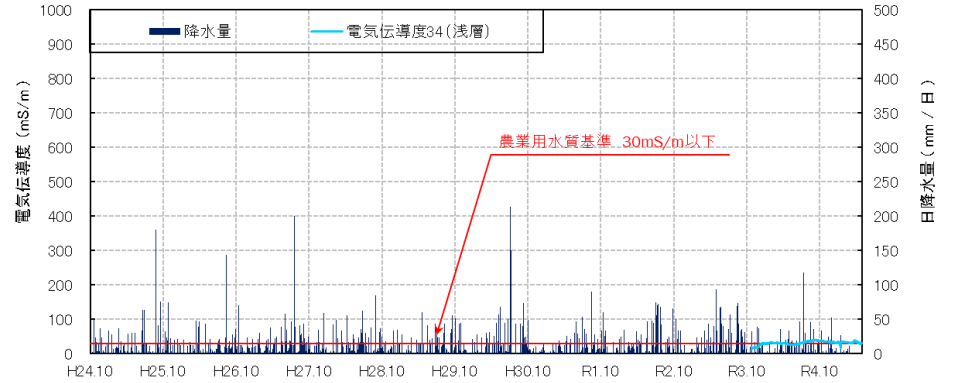
・地下水位は標高1.0m前後が中心であるが、降雨の影響により変動する。令和4年12月～令和5年3月は護岸工事の影響で水位低下がみられたが、回復傾向にある。

【地下水温】



・季節変動が若干みられ変動幅は4℃程度である。概ね20℃前後で推移している。

【電気伝導度】



【水質分析結果】

水質分析結果					
		R4 2.18	R5 2.24		
分析項目	単位	値	値	水道水質基準	農業用水質基準
塩化物イオン	mg/L	40	26	200mg/L 以下	/
水素イオン濃度 (pH)	-	7.2	7.1	5.8以上8.6以下	
電気伝導度	mS/m	30	31		30mS/m以下

・電気伝導度は、農業用水質基準値(30mS/m)をわずかに超過したが、塩化の指標である塩化物イオン濃度は水道水質基準値を下回り、塩化は認められない。
 ・水素イオン濃度は、農業用水質基準、水道水質基準ともに基準値内である。