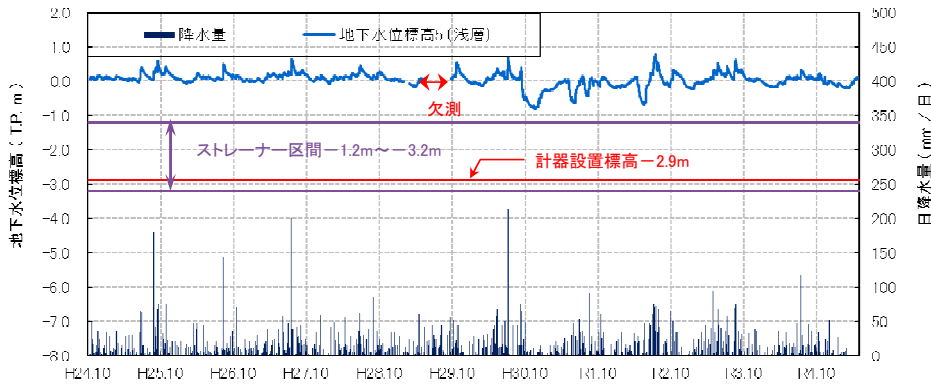


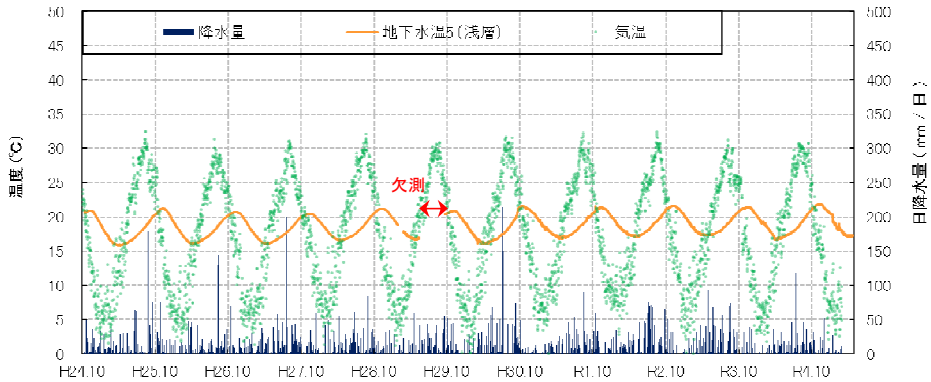
観測井番号:5(浅層)

【地下水位】



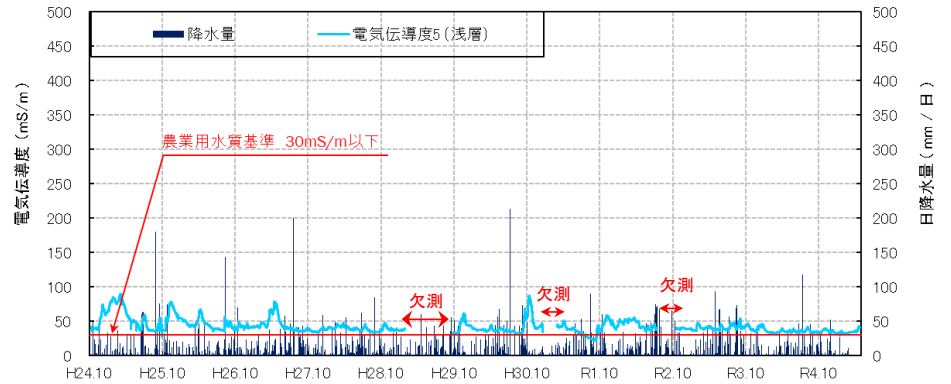
・地下水位は、標高0m程度を中心として降雨の影響を受けつつ変動する。平成30年～令和2年の期間、水位が低下する事象が認められるが、武庫川近隣の他の観測井では同様の変動は認められず原因は不明。

【地下水温】



・標高-3m付近の水温は、15～22°Cの幅で変動する。周期性をもっており、気温と比較して概ね4ヶ月ピークがずれている。

【電気伝導度】



【水質分析結果】

水質分析結果								
		H26	H28	H29	R4	R5		
		2.6	2.25	1.19	2.17	2.1		
分析項目	単位	値	値	値	値	値	水道水質基準	農業用水質基準
塩化物イオン	mg/L	23	22	16	15	12	200mg/L 以下	/
水素イオン濃度 (pH)	-	6.9	6.7	6.8	6.8	6.8	5.8以上8.6以下	
電気伝導度	mS/m	-	-	-	33	33	/	30mS/m以下

・電気伝導度は、農業用水質基準値(30mS/m)を超過するが、塩水化の指標である塩化物イオン濃度は水道水質基準値を下回り、塩水化は認められない。
 ・水素イオン濃度は、水道水質基準、農業用水質基準ともに基準値内である。