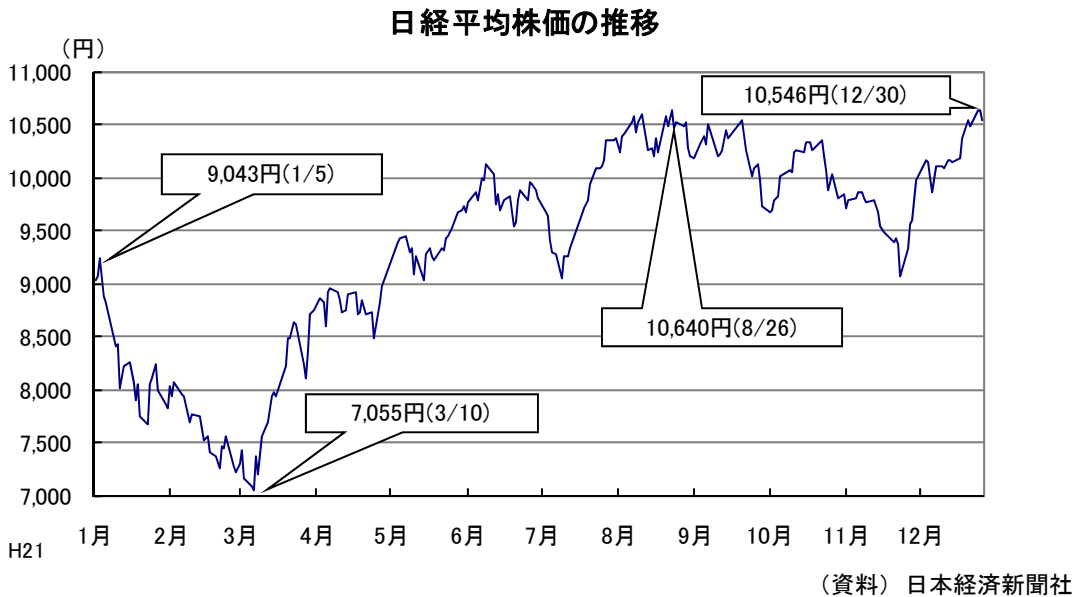
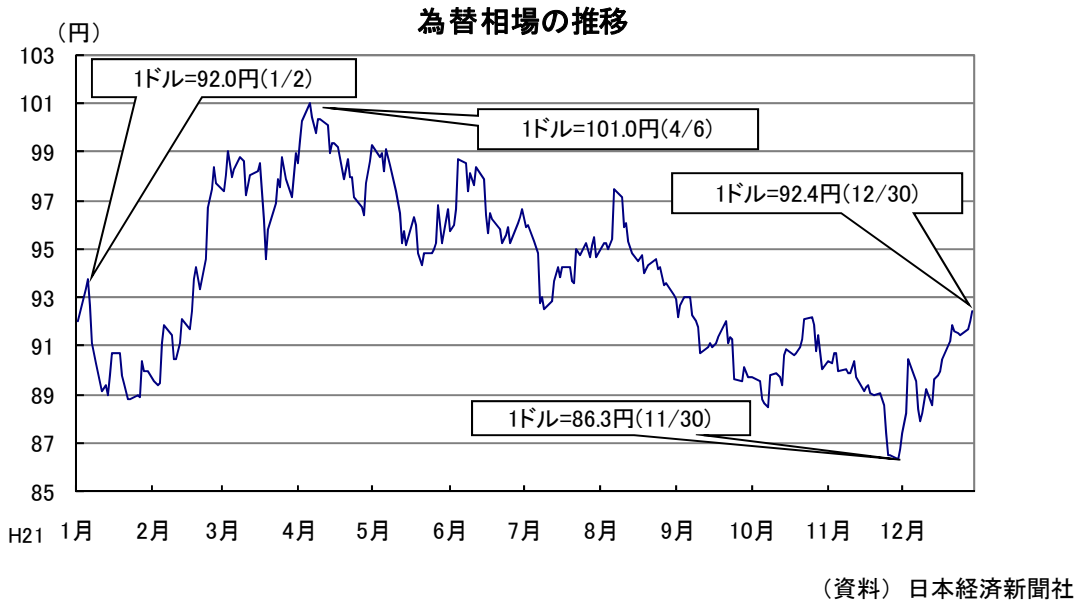
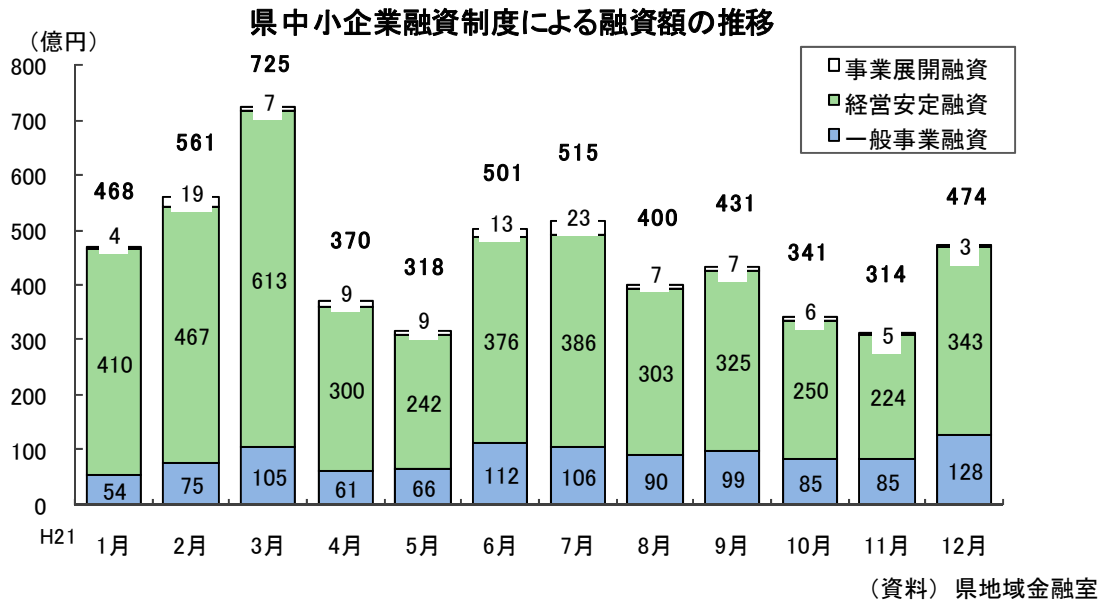
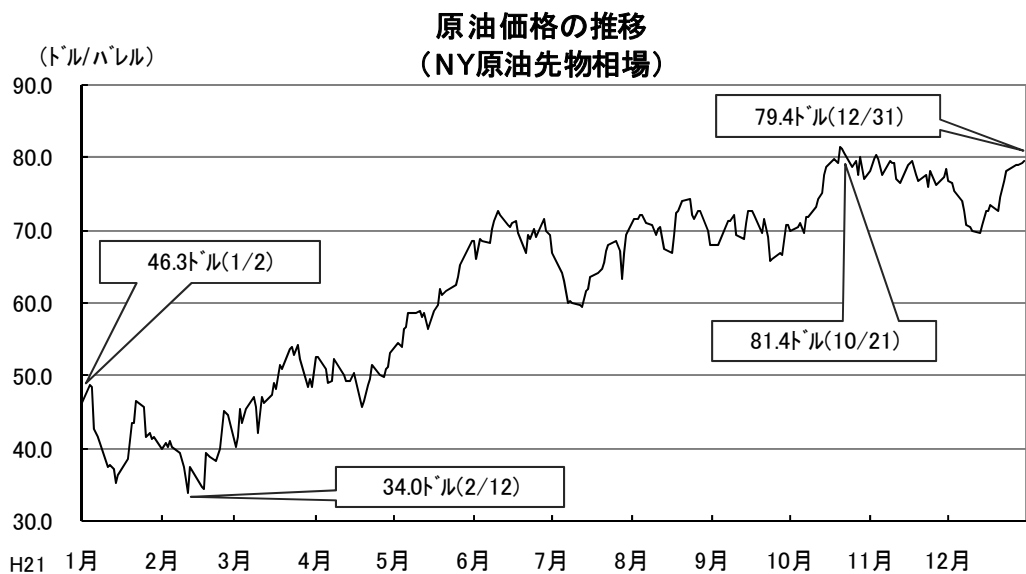
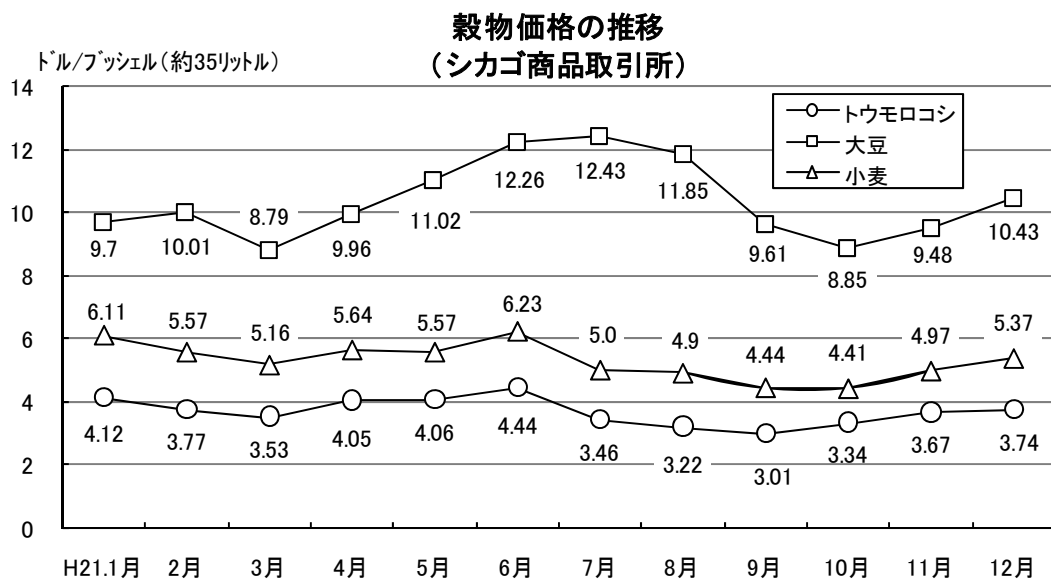


各種指標



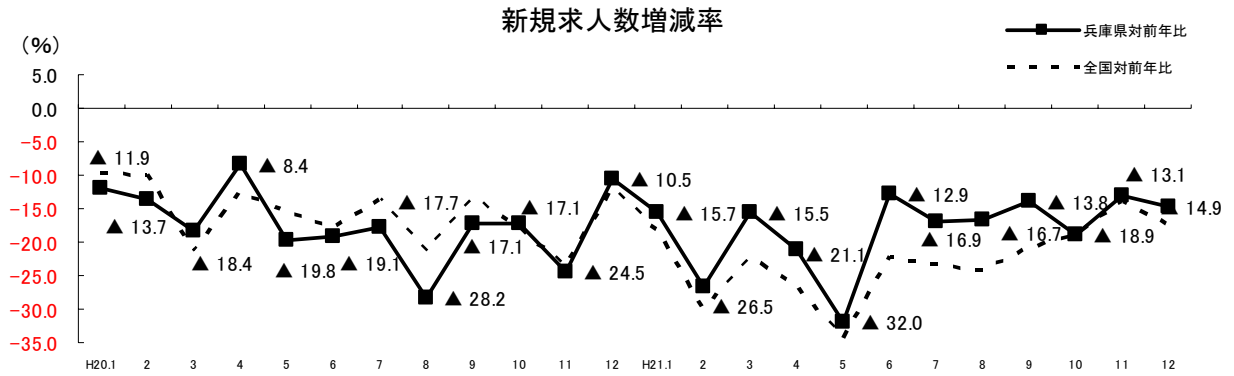


(資料) 米国エネルギー情報局

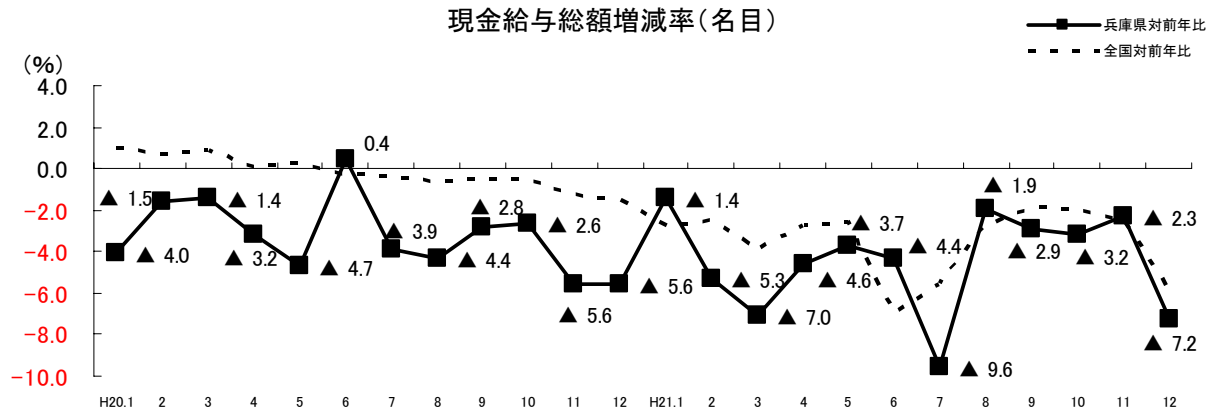


(資料) 農林水産省

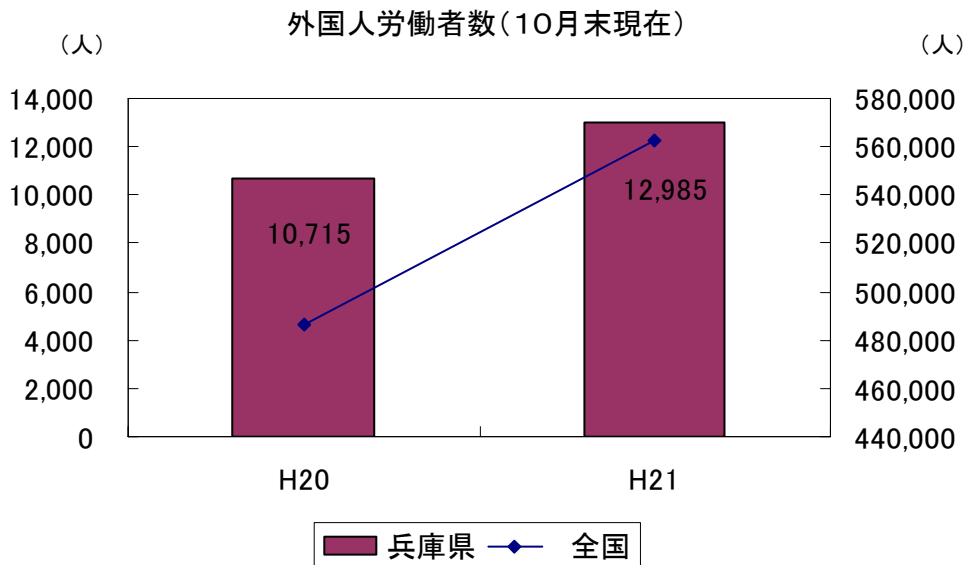
(参考)



(資料) 兵庫労働局、厚生労働省



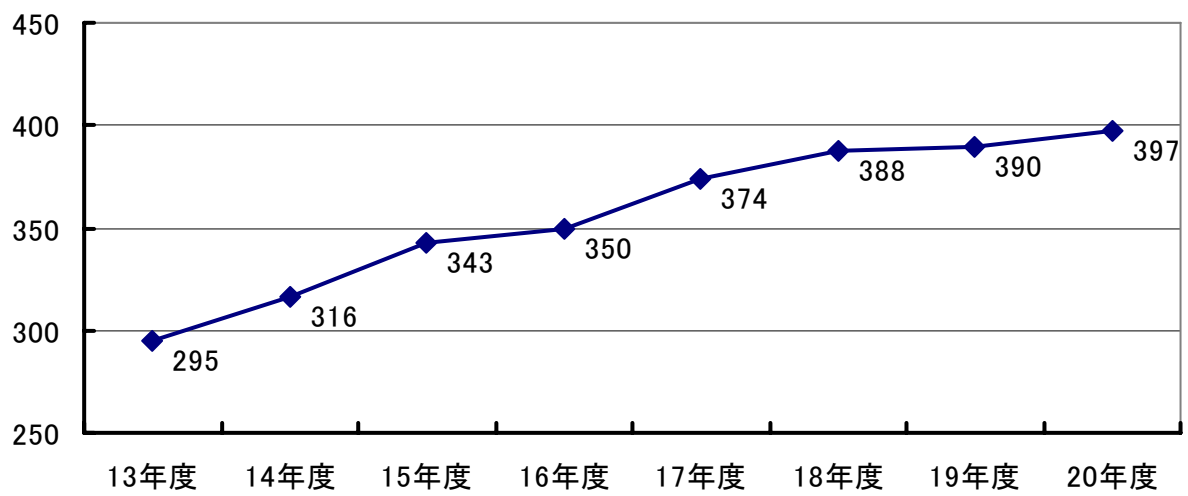
(資料) 県統計課、厚生労働省



(資料) 厚生労働省

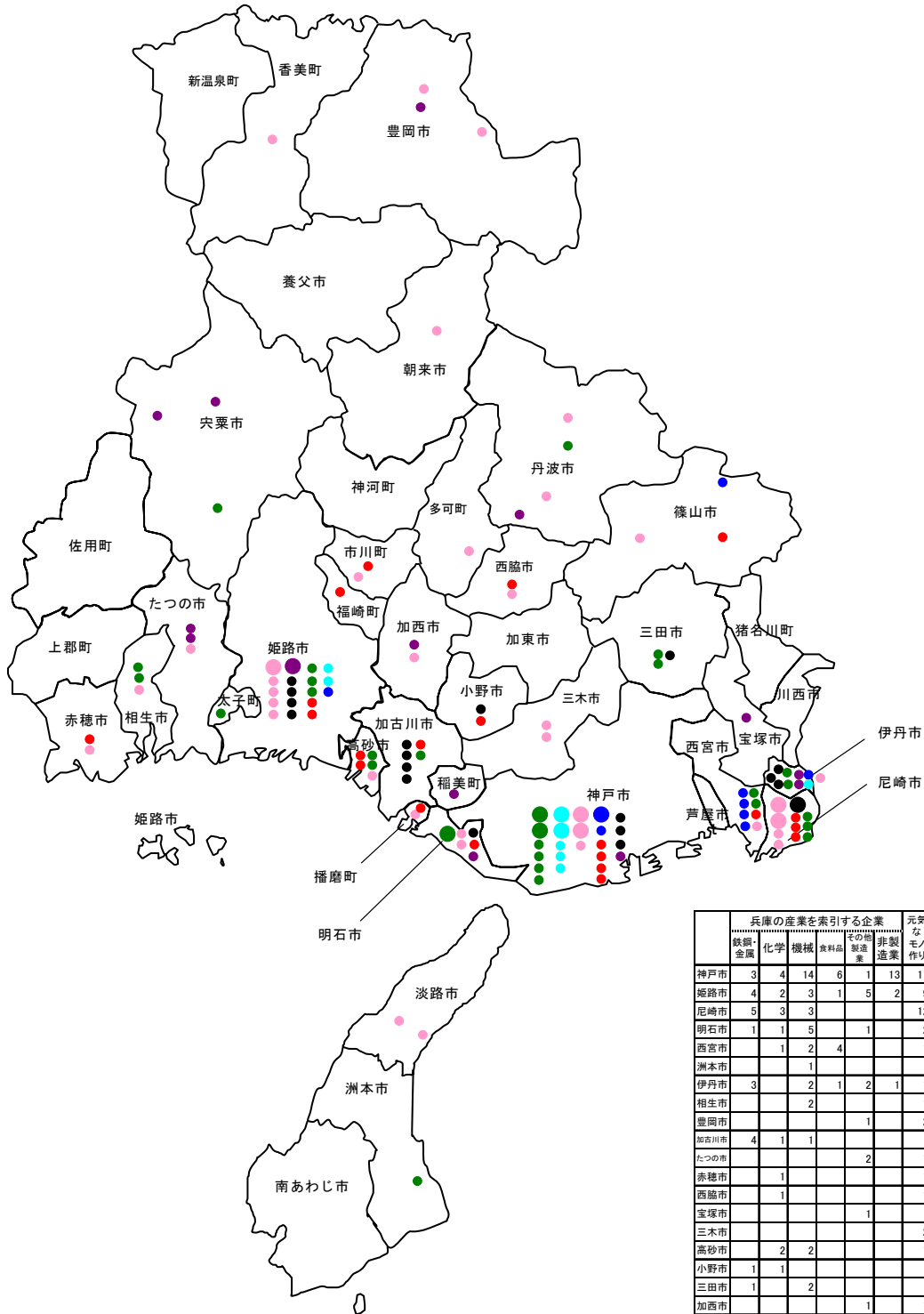
(参考)

兵庫県内の研究所立地件数



(資料) ラティス社全国試験研究機関名鑑(2002-2003)【文部科学省監修】を基に県で補足調査

兵庫の経済を支える主な企業



	兵庫の産業を索引する企業						元気なモノづくり	計
	鉄鋼・金属	化学	機械	食品	その他の製造業	非製造業		
神戸市	3	4	14	6	1	13	11	52
姫路市	4	2	3	1	5	2	9	26
尼崎市	5	3	3				12	23
明石市	1	1	5		1		2	10
西宮市		1	2	4			1	8
洲本市			1					1
伊丹市	3		2	1	2	1	1	10
相生市			2					3
豊岡市					1		2	3
加古川市	4	1	1					6
たつの市					2		1	3
赤穂市	1						1	2
西脇市		1					1	2
宝塚市					1			1
三木市							2	2
高砂市		2	2				1	5
小野市	1	1						2
三田市	1		2					3
加西市					1		1	2
篠山市		1		1			1	3
丹波市			1	1	1		2	4
朝来市							1	1
淡路市							2	2
宍粟市			1		2			3
多可町							1	1
稲美町					1			1
播磨町		1					1	2
市川町		1					1	2
福崎町		1						1
太子町				1				1
香美町							1	1
計	22	21	40	13	18	16	56	186

- ①兵庫の産業を索引する企業
 (●鉄鋼・金属、●化学、●機械、●食品、●その他の製造業、●非製造業)
 ・産業細分類で全国シェア第1位の事業所
 ・産業細分類で全国シェア第2,3位で、全国シェアが概ね7%以上の事業所
 ・出荷額概ね1,000億円以上(工業)、又は、販売額概ね300億円以上(商業)の事業所
- ②元気なモノづくり企業(●)
 ・中小企業庁「元気なモノづくり中小企業300社」(2006~2008年度)選定企業
 ・近畿経済産業局「KANSAIモノづくり元気企業」(2007~2008年度)選定企業 等

※ ○ 1社 ○ 5社