

# 輝き工房 (西宮市)

## 作家名 エマニー(えまにー)

輝き工房に来た当初は、木を彫刻刀で削り様々な作品を生み出していたが、2023年頃から周りの人が楽しそうに絵を描くのを見て、自身も絵を描いてみたいと思いペンを握る機会が増える。元々とてもやさしい性格の彼は自己主張が少なく周りの空気を崩さないように気を使って生活を送っていた。ある時支援員と会話する中で自身の内に貯めた思いを表現しようと考え自身で考えた文字「エマニ文字」を完成させる。その後エマニ文字を使い普段人には言えないことや、その時に思った感情等を表現するようになった。

### 主な出展・活動歴

- 第18回兵庫県障害者芸術・文化祭
- 第19回兵庫県障害者芸術・文化祭

No.001



作品名 EMANIME  
作者名 エマニー  
サイズ 800×800×20mm

〔 独創的な文字で彩られた、  
アニメタイトルへの情熱が  
溢れる大作 〕

No.002



作品名 風林火山  
作者名 エマニー  
サイズ 800×800×20mm

〔 風林火山の意味をオリジナル  
の文字に変換し描きました。 〕

No.003



作品名 花鳥風月  
作者名 エマニー  
サイズ 800×800×20mm

〔 「花」「鳥」「風」「月」に  
因んだ言葉がちりばめられて  
います。 〕

## 作家名 柏木 咲哉(かしわぎ さくや)

このアーティストは、抽象画、人物画、デッサンといった多様なスタイルを自在に操る才能を持っています。

彼の作品は、それぞれ強い感情を引き起こします。食べ物を描けば食欲をそそり、人物画ではまるでその人が目の前にいるかのようなリアリティを感じさせ、抽象画は心を躍らせるような力を持っています。

制作に対する情熱と高度な技術は、作品を鑑賞する人々だけでなく、他のアーティストにも大きな刺激を与えています。

彼の芸術的な旅路は、感動を呼び起こし、見る者の心に深く刻まれるでしょう。

### 主な出展・活動歴

- 第18回兵庫県障害者芸術・文化祭
- 第19回兵庫県障害者芸術・文化祭

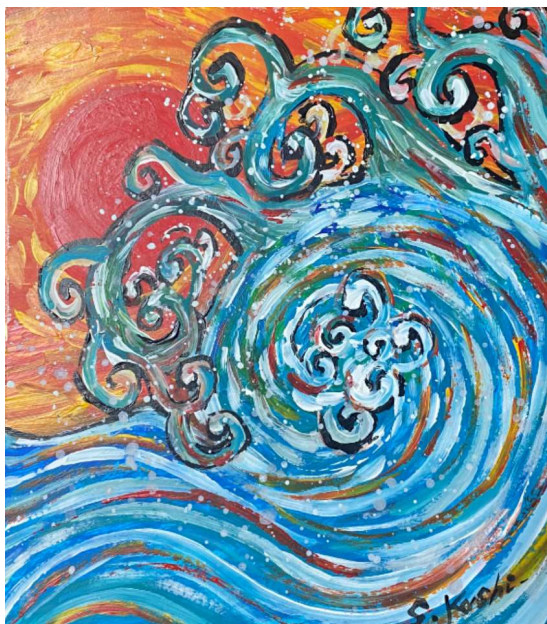
No.001



作品名 MUSIC  
作者名 柏木 咲哉  
サイズ 297×210mm

〔音楽の楽しさを画面いっぱいに溢れ弾けるイメージで描きました〕

No.002



作品名 夕波  
作者名 柏木 咲哉  
サイズ 270×240mm

〔北斎のグレートウェーブの波をゴッホ調のタッチで描いた絵〕



## 作家名 関 文磁(せき ぶんじ)

大きな体を持つけれど、その心は誰よりも繊細で優しいアーティスト。

彼の手から生まれるアートは、まるで魔法のよう。

無数の大小様々なドットを使って描かれる

作品は見る者を一瞬で別世界へと引き込む力を持っています。

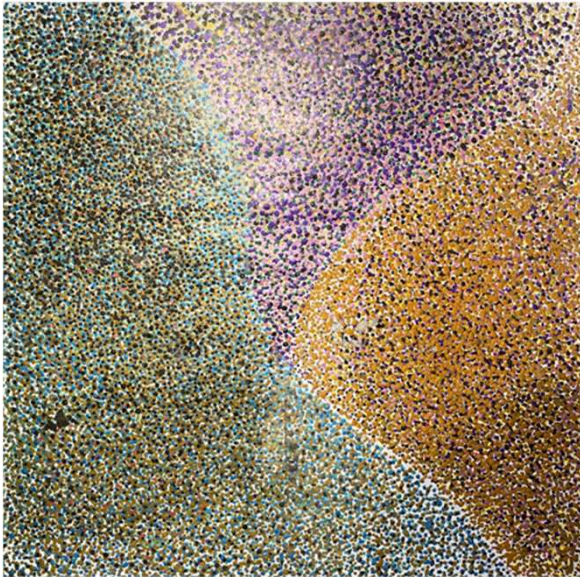
まるで星々が集まって光り輝く夜空のような鮮やかで美しいドット柄。

彼の作品を見た者はみんなが口をそろえて「夢の世界に迷い込んだみたい」と言います。

### 主な出展・活動歴

- 第18回兵庫県障害者芸術・文化祭
- 第19回兵庫県障害者芸術・文化祭

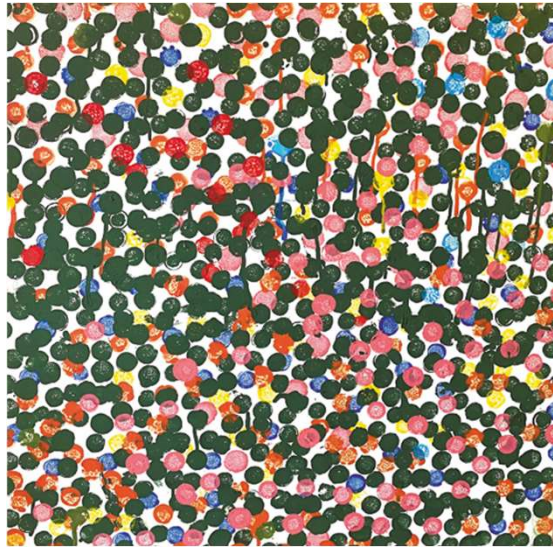
No.001



作品名 Saiboubi  
作者名 関文磁  
サイズ 800×800×30mm

〔 無数の色彩が織りなす繊細なドットで光と影を表現 〕

No.002



作品名 HAPPY  
作者名 関文磁  
サイズ 700×700mm

〔 いつも笑顔な彼が織りなす彩り豊かなドット作品 〕

No.003



作品名 鼓動  
作者名 関文磁  
サイズ 210×297×20mm

## 作家名 田中 栄一郎(たなか えいいちろう)

音楽と映画をこよなく愛する彼は、映画の登場人物やTVに出てくる人等を「ニンゲン」というキャラクターを使用し日々様々な作品を作り上げている。最近では同じ形を繰り返し描くことが美的と考え、真っ白なキャンバスを渡されると、頭の中に音楽が鳴り響き、まるでギターを弾いているかのように筆をはしらせる、その姿はロックミュージシャンそのものだ。

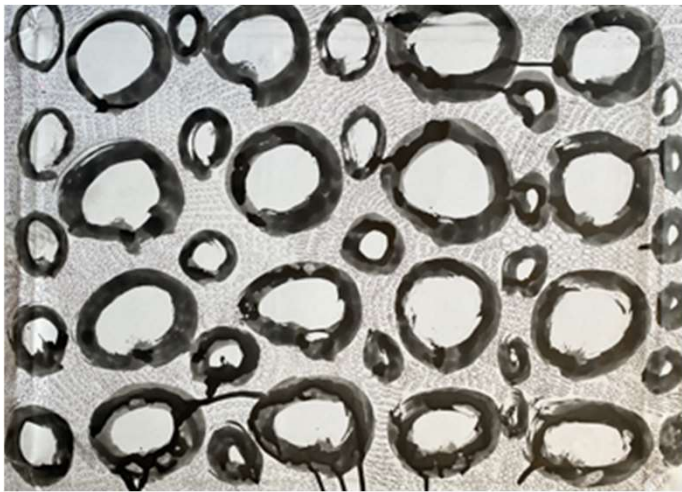
将来は武道館でLIVEをすることを夢みて、日夜ギターを弾きながら制作活動を行っている。彼の作品はとても野性的な反面、見るものの心を落ち着かせる。

### 主な出展・活動歴

- 第18回兵庫県障害者芸術・文化祭
- 第19回兵庫県障害者芸術・文化祭



No.001



作品名 MARU  
作者名 田中 栄一郎  
サイズ 460×640×20mm

〔 90年代のポップスを聞きながら一日で描き上げた作品 〕

No.002



作品名 M.J  
作者名 田中 栄一郎  
サイズ 1050×670×20mm

〔 1番好きなマイケルジャクソンの思いが詰まった作品 〕

No.003



作品名 BATU  
作者名 田中 栄一郎  
サイズ 460×640×20mm

〔 ハードロックを聞きながら描き上げた作品 〕

## 作家名 星の王子様(ほしのおうじさま)

「眠りのアーティスト」として知られる彼は日常的に瞑想と眠りの中で次なる作品の構想を練り続けています。やる気がないわけではなくその静寂の中で神秘的なインスピレーションを得ているのです。

彼の作品には自身の内なる世界でイメージされる妖怪や人動物たちが抽象的に表現されており詩が巧みに組み込まれていることも特徴です。

これらの作品は一度目にすると何度も見返したくなる独特の魅力を持っています。また神様や宇宙との交信といった神秘的な要素も作品に含まれており観る人に深い感動と驚きを与えることでしょう。

彼のアートはまるで夢と現実が交錯するかのような独特の世界観を体現しています。

### 主な出展・活動歴

- 第18回兵庫県障害者芸術・文化祭
- 第19回兵庫県障害者芸術・文化祭

(輝き工房)

No.001



作品名 これな〜んだ?  
作者名 HoshiNoOujisama  
サイズ 1190×1010×20mm

〔内なる妖怪たちが溢れ出す  
色彩と熱意に満ちた幻想的  
な世界〕

No.002



作品名 Ganesha  
作者名 HoshiNoOujisama  
サイズ 400×290mm

〔この世の災厄や不幸を取り除き、  
みんなに福が訪れるように。〕

No.003



作品名 あれな〜んだ?  
作者名 HoshiNoOujisama  
サイズ 880×590mm

〔生命の喜びが溢れる、色彩の  
冒険〕