

# 【第 7 部】

## 資料編

## 保健医療に関する主な相談・情報提供窓口

## ○ 県医師会

県民の医療相談や郡市区医師会の活動支援、「兵庫県健康大学講座」を始めとした各種講演会の開催など、地域保健事業の進展のため諸活動を行っています。

団体名	所在地	電話番号
一般社団法人 兵庫県医師会	651-8555 神戸市中央区磯上通 6-1-11 (兵庫県医師会館)	(078) 231-4114

## ○ 郡市区医師会

地域住民の医療相談に応じ、地域の診療所の情報を提供します。

- ・ かかりつけ医の紹介
- ・ 4 疾病（がん、脳卒中、急性心筋梗塞、糖尿病）や在宅医療等に係る診療所の医療機能に関する情報
- ・ 在宅当番医制に関する情報 等

団体名	所在地	電話番号
神戸市	650-0016 神戸市中央区橋通 4-1-20 (神戸市医師会館本館)	(078) 351-1410
東灘区	658-0054 神戸市東灘区御影中町 4-1-8 (神戸市医師会東灘医師会館内)	(078) 811-2265
灘区	657-0831 神戸市灘区水道筋 1-24 (神戸市医師会灘分館内)	(078) 861-5532
中央区	650-0016 神戸市中央区橋通 4-2-1 芳川ビル 3F (神戸市医師会中央分館内)	(078) 351-1303
兵庫区	652-0803 神戸市兵庫区大開通 1-1-1 神鉄ビル 11F (神戸市医師会兵庫分館内)	(078) 577-1190
北区	651-1232 神戸市北区松ヶ枝町 2-1-4 (北区役所山田連絡所内)	(078) 581-3470
長田区	653-0841 神戸市長田区松野通 1-2-1 新長田地下鉄ビル 4F (神戸市医師会長田分館内)	(078) 643-0700
須磨区	654-0047 神戸市須磨区磯馴町 6-1-4 (神戸市医師会須磨分館内)	(078) 732-3017
垂水区	655-0038 神戸市垂水区星陵台 4-4-37 (神戸市医師会垂水分館)	(078) 784-1231
西区	651-2103 神戸市西区学園西町 4-2 (神戸市医師会西神別館内)	(078) 791-2490
尼崎市	661-0012 尼崎市南塚口町 4-4-8 (市民健康開発センターハーティー21 内)	(06) 6426-6333
伊丹市	664-0898 伊丹市千僧 1-1 (伊丹市立保健センター内)	(072) 775-1114
川西市	666-0016 川西市中央町 12-2 (川西市保健センター内)	(072) 759-6950
宝塚市	665-0827 宝塚市小浜 4-5-4 (宝塚医療会館内)	(0797) 86-1114
西宮市	662-0913 西宮市染殿町 8-3 (西宮健康開発センター内)	(0798) 26-0662
芦屋市	659-0065 芦屋市公光町 5-13 (芦屋市医師会医療センター内)	(0797) 32-2000

団体名	所在地	電話番号
明石市	674-0063 明石市大久保町八木 743-33 (明石市医師会館 2F)	(078)920-8739
三木市	673-0413 三木市大塚 1-6-40 (三木市総合保健福祉センター 2F)	(0794)86-0012
小野市 ・加東市	675-1332 小野市中町 323-13 (小野市・加東市医師会館内)	(0794)62-5280
加西市	675-2303 加西市北条町古坂 1072-14 (加西健康福祉会館 2F)	(0790)42-4798
西脇市 多可郡	677-0052 西脇市和田町 688(西脇市多可郡医師会館内)	(0795)23-3402
加古川	675-0065 加古川市加古川町篠原町 103-3 (ウェルネージかこがわ 5F)	(079)421-4301
高砂市	676-0021 高砂市高砂町朝日町 2-1-5	(079)442-0794
姫路市	670-0061 姫路市西今宿 3-7-21 (姫路市医師会館内)	(079)295-3300
神崎郡	679-2203 神崎郡福崎町南田原 457	(0790)22-6015
たつの市 ・揖保郡	679-4167 たつの市龍野町富永 410-2 (たつの市はつらつセンター 3F)	(0791)63-2200
相生市	678-0031 相生市旭 1-6-28 (相生市総合福祉会館内)	(0791)23-7250
赤穂市	678-0232 赤穂市中広 267 (赤穂市総合福祉会館内)	(0791)42-1435
赤穂郡	678-1231 赤穂郡上郡町上郡 1645-5 (大岩診療所内)	(0791)52-5000
佐用郡	679-5301 佐用郡佐用町佐用 2611-1 (佐用町役場第3庁舎内)	(0790)82-2317
宍粟市	671-4132 宍粟市一宮町東市場 260 (ハリマ農業協同組合みどり診療所内)	(0790)72-2388
朝来市	669-5201 朝来市和田山町和田山 133-5 (足立医院内)	(079)-672-0250
養父市	667-0021 養父市八鹿町 1878-1 (公立八鹿病院内 地域連携室)	(079)662-0337
豊岡市	668-0045 豊岡市城南町 23-6	(0796)22-1080
美方郡	669-6702 美方郡新温泉町浜坂 1261-2 (浜辺医院内)	(0796)82-8001
三田市	669-1529 三田市中央町 19-16 (三田市医師会センター内)	(079)564-2767
篠山市	669-2321 篠山市黒岡 191 (篠山市民センター内)	(079)552-8225
丹波市	669-3309 丹波市柏原町柏原 4283-37 (丹波市医師会立健康センター内)	(0795)72-2256
洲本市	656-0026 洲本市栄町 1-1-12 (洲本市医師会館内)	(0799)22-3515
淡路市	656-2132 淡路市志筑新島 6-76 (淡路市医師会館内)	(0799)62-4595
南あわじ市	656-0514 南あわじ市賀集 1065-7	(0799)52-3628

## ○ 県歯科医師会

歯科医療・歯科保健に関する相談に応じるほか、県民向けのセミナーの開催、郡市区歯科医師会の活動支援など、県民の歯の健康づくりのための諸活動を行っています。

団体名	所在地	電話番号
一般社団法人 兵庫県歯科医師会	650-0003 神戸市中央区山本通 5-7-18 (兵庫県歯科医師会館内)	(078)351-4181

## ○ 郡市区歯科医師会

歯科医療・歯科保健に関する相談に応じ、地域の歯科診療所の情報を提供します。

- ・フッ化物塗布、訪問歯科診療等に係る歯科診療所の歯科医療機能に関する情報
- ・休日歯科診療に関する情報 等

団体名	所在地	電話番号
神戸市	650-0021 神戸市中央区三宮町 2-11-1-514 センタープラザ西館 5F (歯科保健推進室)	(078)391-8020
東灘区	658-0054 神戸市東灘区御影中町 7-8-16 第二都ビル 岩本歯科医院内	(078)854-1182
灘区	657-0059 神戸市灘区篠原南町 3-1-10 2F	(078)881-0511
中央区	650-0022 神戸市中央区元町通 3-5-2 照光ビル 3F	(078)332-1148
兵庫区	652-0804 神戸市兵庫区塚本通 4-3-9 神原歯科医院内	(078)575-7090
長田区	653-0022 神戸市長田区東尻池町 2-5-1-201 中塚歯科医院内	(078)681-0849
須磨区	654-0154 神戸市須磨区中落合 2-2-5 名谷センタービル 3F 定政歯科医院内	(078)793-3500
垂水区	655-0012 神戸市垂水区向陽 2-6-26 パレス向陽 203号	(078)705-2155
北区	651-1302 神戸市北区藤原台中町 1-2-1 北神中央ビル 3F 304 西尾歯科クリニック内	(078)987-3003
西区	651-2211 神戸市西区押部谷町栄 252-2 しげた歯科内	(078)945-6874
尼崎市	660-0892 尼崎市東難波町 4-13-14	(06)6481-5932
西宮市	662-0911 西宮市池田町 13-2 西宮医療会館 2F	(0798)33-5698
伊丹市	664-0015 伊丹市昆陽池 1-40	(072)783-0133
川西市	666-0017 川西市火打 1-1-7 ふれあいプラザ 1F	(072)757-5868
三田市	669-1515 三田市大原 810-3 中道歯科医院内	(079)563-7131
宝塚市	665-0827 宝塚市小浜 2-1-30	(0797)81-4050
芦屋市	659-0065 芦屋市公光町 4-29	(0797)23-6471
明石市	674-0063 明石市大久保町八木 743-33	(078)962-8020
三木市	673-0403 三木市末広 1-13-23 原歯科医院内	(0794)83-1368
小野加東	673-1327 小野市市場町 501 長井歯科医院内	(0794)63-6428
西脇市 ・多可郡	677-0121 多可郡多可町八千代区中野間 1093-10 棚倉歯科医院内	(0795)37-1708
加西市	675-2213 加西市西笠原町 47-3 塩谷歯科医院内	(0790)48-3690
播磨	675-0065 加古川市加古川町篠原町 103-3 ウェルネージかこがわ 5F	(079)421-8100
姫路市	670-0955 姫路市安田 3-107	(079)222-6983
神崎郡	679-3116 神崎郡神河町寺前 219-3 ルネス大河内 1F くぼ歯科内	(0790)34-0800
揖龍	679-4167 たつの市龍野町富永 410-2 たつの市はつらつセンター内 3F	(0791)64-2120
宍粟市	671-2576 宍粟市山崎町鹿沢 133-2 高田歯科内	(0790)62-6800
相生・ 赤穂市郡	678-0232 赤穂市中広 267 赤穂市総合福祉会館内	(0791)45-2588
佐用郡	679-5133 佐用郡佐用町三日月 1114-2 小笹歯科医院内	(0790)79-3377
篠山市	669-2734 篠山市宮田字門田ノ坪 232-1 にしき歯科内	(079)593-1198

団体名	所在地	電話番号
丹波市	669-3309 丹波市柏原町柏原字藤原 2869-3 医療法人社団臼杵歯科医院内	(0795)72-3861
南 但	669-5201 朝来市和田山町和田山 388-2 田中歯科医院内	(079)672-5080
豊岡市	668-0013 豊岡市中陰 190-6 タケダ歯科内	(0796)24-5088
美方郡	667-1502 美方郡香美町小代区域山 301 香美町国民健康保険小代診療所歯科内	(0796)97-2396
洲本市	656-0027 洲本市港 2-26 洲本市健康福祉館内	(0799)22-0763
淡路市	656-1511 淡路市郡家 189-3 元津歯科内	(0799)85-2000
南あわじ市	656-0427 南あわじ市榎列松田 710-39 後藤歯科医院内	(0799)42-2113

## ○ 薬剤師会

医薬品に関する相談に応じ、情報提供を行います。

団体名	所在地	電話番号
一般社団法人兵庫県薬剤師会 内 薬事情報センター	650-0011 神戸市中央区下山手通 6-4-3 (兵庫県薬剤師会館内)	(078)341-6089

## ○ 看護協会

心や体の健康や子育てについて気軽に相談できる地域の「まちの保健室」や、訪問看護ステーションの情報を提供します。

団体名	所在地	電話番号
公益社団法人兵庫県看護協会	650-0011 神戸市中央区下山手通 5-6-24	(078)341-0190

## ○ 助産師会

開業助産所における分娩に関する情報提供をするほか、母乳相談、育児相談等に応じます。

団体名	所在地	電話番号
一般社団法人兵庫県助産師会	650-0011 神戸市中央区下山手通 5-8-14 山手ダイヤハイツ 305	(078)362-1310

## ○ 栄養士会

特定保健指導や訪問栄養指導、栄養・食生活に関する相談や情報提供を行います。

団体名	所在地	電話番号
公益社団法人兵庫県栄養士会	650-0011 神戸市中央区下山手通 4-18-1 ひょうご女性交流館 401	(078)251-5311

## ○ 医療安全支援センター

医療に関する相談や苦情に応じ、安心して医療を受けることができるようサポートします。

団体名	所在地	電話番号
兵庫県医療安全相談センター	兵庫県健康福祉部健康局医務課内	078-362-3232
神戸市医療安全相談窓口	神戸市保健所内	078-322-6794
尼崎市医療安全相談窓口	尼崎市保健所内	06-4869-3010
西宮市医療安全相談窓口	西宮市保健所内	0798-26-3682
明石市医療安全相談窓口	あかし保健所内	078-918-5666
姫路市医療安全相談窓口	姫路市保健所内	0792-89-1631

## ○ 県健康福祉事務所

健康づくり、精神保健、難病、栄養改善等に関する様々な相談に応じるほか、エイズや感染症の予防に関する情報提供を行っています。

団体名	所在地	電話番号
芦屋健康福祉事務所	659-0065 芦屋市公光町 1-23	(0797) 32-0707
宝塚健康福祉事務所	665-8567 宝塚市旭町 2-4-15	(0797) 83-3147
伊丹健康福祉事務所	664-0898 伊丹市千僧 1-51	(072) 785-7464
加古川健康福祉事務所	675-8566 加古川市加古川町寺家町天神木 97-1	(079) 421-9292
加東健康福祉事務所	673-1431 加東市社字西柿 1075-2	(0795) 42-9446
中播磨健康福祉事務所	679-2204 神崎郡福崎町西田原 235	(0790) 22-1234
龍野健康福祉事務所	679-4167 たつの市龍野町富永 1311-3	(0791) 63-5149
赤穂健康福祉事務所	678-0239 赤穂市加里屋 98-2	(0791) 43-2321
豊岡健康福祉事務所	668-0025 豊岡市幸町 7-11	(0796) 26-3655
朝来健康福祉事務所	669-5202 朝来市和田山町東谷 213-96	(079) 672-6863
丹波健康福祉事務所	669-3309 丹波市柏原町柏原 688	(0795) 73-3776
洲本健康福祉事務所	656-0021 洲本市塩屋 2-4-5	(0799) 26-2036

## ○ 政令市保健所

健康づくり、精神保健、難病、栄養改善等に関する様々な相談に応じるほか、エイズや感染症の予防に関する情報提供を行っています。

団体名	所在地	電話番号
神戸市保健所	650-8570 神戸市中央区加納町 6-5-1	(078) 322-5256
姫路市保健所	670-8530 姫路市坂田町 3 中央保健センター東棟 3F	(079) 289-1631
尼崎市保健所	660-0052 尼崎市七松町 1-3-1-502 フェスタ立花南館 5F	(06) 4869-3010
西宮市保健所	662-0855 西宮市江上町 3-26	(0798) 26-3666
あかし保健所	674-0068 明石市大久保町ゆりのき通 1-4-7	(078) 918-5414

## ○ 市町保健センター

健康相談、保健指導、健康診査、母子保健や歯科保健のサービスなど、身近な保健サービスを提供しています。

## ○ 市町保健福祉部局

保健・福祉に関する様々な相談に応じ、情報提供をしています。

- ・健康づくりや健診に関すること
- ・高額医療費制度や乳幼児医療、障害者医療の助成に関すること 等

## ○ 市町地域包括支援センター

地域の高齢者が住み慣れた地域で安心して暮らせるよう、保健・医療・福祉など生活に関わる様々な相談に応じます。

## ○ 各病院の地域医療連携室（相談室）

地域の診療所や病院など多くの医療機関と連携して医療相談や退院支援を行います

## ○ 兵庫県精神保健福祉センター

心の悩みや精神的な病気、社会復帰の相談のうち、特に複雑困難なものに対する相談を行っています。

団体名	所在地	電話番号
兵庫県精神保健福祉センター	651-0073 神戸市中央区脇浜海岸通 1-3-2	(078)252-4980

## ○ 兵庫県精神科救急情報センター

夜間・休日において、精神疾患が急発・急変した者等からの相談・依頼等を受信し、精神科救急医療が必要と推定される場合に早期に適切な医療へ結びつけています。

団体名	所在地	電話番号
兵庫県精神科救急情報センター	非公表	(078)367-7210

## 【資料】 兵庫県保健医療計画(平成25年4月)の数値目標達成状況

評価欄 ◎:目標値を達成 ○:現状値が計画策定時と比較して向上

ー:現状値が計画策定時から変化なし ▲:現状値が計画策定時と比較して悪化

項目	達成目標(達成目標年度)	単位	全 県				
			計画策定時(年度)		A 現状値 (年月日又は年度)		評価
保健師	保健師数 1,182人(現状維持)(H27)	就業者数 (常勤換算)	1,081	H22	1,211	H28.12	◎
助産師	助産師数 1,577人(H27)	就業者数 (常勤換算)	1,040	H22	1,299	H28.12	○
看護師・ 准看護師	看護師数(看護職員数) 64,774人(H27)	就業者数 (常勤換算)	50,792	H22	57,691	H28.12	○
音楽療法士・ 園芸療法士	兵庫県音楽療法士の認定者数 400人(H29)	認定者数	301	H24	365	H29.3	○
	兵庫県園芸療法士の認定者数 258人(H29)	認定者数	133	H24	189	H29	○
地域医療連携体 制の構築	地域医療支援病院を確保する圏域数 10圏域(全圏域)(H29)	圏域数	8	H24	9	H28	○
患者の自己決定 権の尊重	インフォームドコンセントの実施病院割合 100%(H29)	比率(%)	98.6%	H23	92.7%	H28	▲
救急医療	救命救急センター整備数 10箇所(H26)	施設数	8	H24	10	H29	◎
周産期医療	総合周産期母子医療センターの整備数 5箇所(H27)	施設数	1	H24	6	H29 (H27~)	◎
へき地医療	県で養成するへき地等勤務医師数 64人(H29)	就業者数	32	H24	57	H29	○
がん対策	がんによる人口10万対年齢調整死亡率 (75歳未満) H19比25%減少	年齢調整 死亡率	84.0	H23	77.3	H27	○
	1日あたりの塩分摂取量(15歳以上) 8g未満(H29)	摂取量(g)	10	H20	9.7g	H28	○
	1日あたりの野菜の摂取量(15歳以上) 350g以上 (H29)	摂取量(g)	243.3g	H20	284.4g	H28	○
	脂肪エネルギー比率(15歳以上) 25%以下(H29)	比率(%)	28.1%	H20	27.4g	H28	○
	男性成人の喫煙率 18.9%(H29)	喫煙率(%)	25.8%	H23	24.8%	H28	○
	女性成人の喫煙率 3.5%(H29)	喫煙率(%)	5.8%	H23	7.1%	H28	▲
	未成年者の喫煙率 0%(H29)	喫煙率(%)	中学1年女子 0.0%、 高校3年女子 1.9% 中学1年男子 0.7%、 高校3年男子 1.7%	H23	中学1年女子 0.1%、 高校3年女子 3.1% 中学1年男子 0.0%、 高校3年男子 2.0%	H28	— ▲ ◎ ▲
がん検診受診率50%(H29) (胃、肺、大腸については40%)	受診率(%)	18.8~ 27.3%	H22	35.9~ 40.7%	H28	○	



平成29年12月時点

A' 現状値に対する評価 取り組み状況	B 出典等	圏 域 ( 現 状 値 )										
		神戸	阪神南	阪神北	東播磨	北播磨	中播磨	西播磨	但馬	丹波	淡路	
現行教育体制の強化等、離職防止につながる取り組みを行っている。	衛生行政報告例											
看護師確保対策を効果的に推進し、助産師数の増加を目指す。	衛生行政報告例											
看護師確保対策を効果的に推進し、看護師数の増加を目指す。	衛生行政報告例											
引き続き兵庫県こころのケアセンターとの共催による音楽療法講座を通じて年間20名程度の養成を続けていく。	県医務課調べ(平成29年3月)	134	57	34	36	13	27	11	8	10	6	
引き続き淡路景観園芸学校の園芸療法課程を通じて、園芸療法士の養成を続けていく。	県公園緑地課調べ(平成29年3月)	33	7	4	13	3	11	6	1	1	8	
平成28年度に新たに2病院を認定	—	11	3	5	4	2	4	1	1	0	1	
引き続き関係団体と連携して、患者に対する情報開示等の普及を図る。	H28調査「医療施設実態調査」(H29.3月)											
	—	2	3	0	1	0	2	0	1	0	1	
	—	3	2	0	0	0	1	0	0	0	0	
修学資金の貸与によるへき地勤務医師を養成し、へき地医療機関に派遣している												
引き続き、がん対策事業の推進により、がん死亡の減少に努める。	国立がん研究センター											
ひょうご“食の健康”運動等において、減塩や栄養バランスに配慮した日本型食生活の普及啓発を実施。	H28年度「ひょうご食生活実態調査」(兵庫県)											
ひょうご“食の健康”運動等において、減塩や栄養バランスに配慮した日本型食生活の普及啓発を実施。	H28年度「ひょうご食生活実態調査」(兵庫県)											
ひょうご“食の健康”運動等において、栄養バランスに配慮した日本型食生活の普及啓発を実施。	H28年度「ひょうご食生活実態調査」(兵庫県)											
目標には達していないものの、たばこの害の普及啓発により、男性喫煙率は減少傾向で推移。	H28年度「兵庫県健康づくり実態調査」(兵庫県)	※	※	※	※	※	※	※	※	※	※	
全国的にも喫煙率の低下は下げ止まり傾向があるが、喫煙をやめたいと思っている女性は5割弱存在する。一層のたばこの害の啓発に加えて、喫煙をやめたい人への禁煙支援に努める。	H28年度「兵庫県健康づくり実態調査」(兵庫県)	※	※	※	※	※	※	※	※	※	※	
目標には達していないものの、小中学生への喫煙防止教育に効果が見受けられることから、継続的なたばこの害の啓発・喫煙防止に努める。	H28年度「兵庫県健康づくり実態調査」(兵庫県)	※	※	※	※	※	※	※	※	※	※	
受診率の低い市町を重点市町として指定し、市町の一層の取組を促すほか、企業との連携による普及啓発等を行う。	国民生活基礎調査(H28)											

評価欄 ◎:目標値を達成 ○:現状値が計画策定時と比較して向上

ー:現状値が計画策定時から変化なし ▲:現状値が計画策定時と比較して悪化

項目	達成目標(達成目標年度)	単位	全 県				
			計画策定時(年度)		A 現状値 (年月日又は年度)		評価
がん対策	20歳の子宮がん検診受診率 26.0%(H29)	受診率(%)	12.9%	H23	8.8%	H28	▲
	精密検査受診率 90%以上(H29)	受診率(%)	55.8~80.8	H22	66~81.9	H27	○
	検診によるがん発見者数 1800人(H29)	発見者数	1200	H22	1440	H27	○
	専門医を複数配置している病院数 14病院(H29)	病院数	12	H24	12	H29.9月	-
	がん登録事業におけるDCO率 20%以下(H29)	回数	563	H23	634	H29.7月	◎
	緩和ケア研修修了者数 3,000人(H29)	修了者数	1,325	H23年度末	4,027	H28年度末	◎
	がん疼痛緩和指導管理料届出医療機関数 370(H29)	医療機関数	246	H24.10	358	H29.3月	○
	緩和ケアを受けたことを自覚する人の割合 50%(H29)	比率(%)	-	-	-	-	-
脳血管疾患対策	脳血管疾患による人口10万対 年齢調整死亡率 男性:35.8(H27)	年齢調整死亡率	44.7	H22	36.9	H27	○
	脳血管疾患による人口10万対 年齢調整死亡率 女性:16.2(H27)	年齢調整死亡率	23.2	H22	19.1	H27	○
心疾患対策	急性心筋梗塞による人口10万対 年齢調整死亡率 男性:17.2(H27)	年齢調整死亡率	22.9	H22	18.5	H27	○
	急性心筋梗塞による人口10万対 年齢調整死亡率 女性:6.6(H27)	年齢調整死亡率	9.9	H22	7.6	H27	○
糖尿病対策	糖尿病による人口10万対 年齢調整死亡率 男性:6.4(H27)	年齢調整死亡率	6.7	H22	6	H27	◎
	糖尿病による人口10万対 年齢調整死亡率 女性:2.9(H27)	年齢調整死亡率	3.5	H22	2.6	H27	◎
精神疾患対策	精神科平均在院日数 260日(H29)	日数	322.8	H23	264.2	H28	○
	1年未満入院者退院率 71.2%(815人/月)(H26)	退院率(%)	69.8%(799人/月)	H20	70.1%(1,080人/月)	H27	○
	1年以上入院者の退院率 25.4%(160人/月)(H26)	退院率(%)	20.1%(127人/月)	H20	23.3%(126人/月)	H27	○
	グループホーム等新規整備数 2,850人(H26)	施設数	1,744	H23	3,031	H28	◎
	3ヶ月以内再入院率 14.9%(H29)	再入院率(%)	18.8%	H23	17.5%	H27	○

平成29年12月時点

A' 現状値に対する評価 取り組み状況	B 出典等	圏 域 ( 現 状 値 )									
		神戸	阪神南	阪神北	東播磨	北播磨	中播磨	西播磨	但馬	丹波	淡路
原因:若年層の検診受診の必要性周知徹底不足 対策:一層のがん検診の普及啓発	がん検診等実施状況調査(県疾病対策課調べH29.8月調査)	12.8%	7.5%	5.3%	7.8%	9.6%	8.9%	6.7%	6.4%	9.6%	6.3%
早期発見・早期治療の重要性を検診等を通じて住民に呼びかけ、精密検査受診の積極的な受診につなげ、目標達成を目指す。	がん検診等実施状況調査(県疾病対策課調べH29.8月調査)										
引き続き、がん対策事業の推進により、がん検診受診率向上に努める。	がん検診等実施状況調査(県疾病対策課調べH29.8月調査)										
がん診療連携拠点病院機能強化事業等を活用し、目標の達成を目指す。	拠点病院現況報告										
引き続き、拠点病院の体制整備推進により、開催回数増加に努める。	拠点病院現況報告										
引き続き、緩和ケア研修の推進により、修了者の増加に努める。	当課集計										
引き続き、緩和ケアの推進により、医療機関数の増加に努める。	届出受理医療機関名簿										
計測方法が未確立であるため、現がん計画の目標達成状況でも「一」とする。	—										
引き続き、関連病院に対し、協力依頼に努める。	兵庫県のがん(当課集計)										
引き続き、脳血管疾患の医療提供体制の充実を図る	人口動態統計特殊報告										
引き続き、脳血管疾患の医療提供体制の充実を図る	人口動態統計特殊報告										
引き続き、心疾患の医療提供体制の充実を図る	人口動態統計特殊報告										
引き続き、心疾患の医療提供体制の充実を図る	人口動態統計特殊報告										
引き続き、糖尿病の医療提供体制の充実を図る	人口動態統計特殊報告										
引き続き、糖尿病の医療提供体制の充実を図る	人口動態統計特殊報告										
地域で医療を受けつつ生活できるよう、身近な地域での医療・福祉サービスの体制整備や連携強化、地域移行支援施策の推進に努めている。	病院報告(H28年度)										
H26年4月の精神保健福祉法改正により、精神科病院の管理者に退院促進に関する措置を行うことが義務づけられ、早期治療、早期退院に向けた取り組みを行っている。	精神保健福祉資料(H27調査)										
地域で医療を受けつつ生活できるよう、身近な地域での医療・福祉サービスの体制整備や連携強化、地域移行支援施策の推進に努めている。	精神保健福祉資料(H27調査)										
引き続き、グループホームの家賃助成や新規開設サポート事業の推進によりグループホームの整備促進に努める。	県障害福祉課調べ	553	659	358	189	112	203	292	162	191	149
H26年4月の精神保健福祉法改正により、精神科病院の管理者に退院促進に関する措置を行うことが義務づけられ、早期治療、早期退院に向けた取り組みを行っている。	精神保健福祉資料(H27調査)										

評価欄 ◎:目標値を達成 ○:現状値が計画策定時と比較して向上  
 ー:現状値が計画策定時から変化なし ▲:現状値が計画策定時と比較して悪化

項目	達成目標（達成目標年度）	単位	全 県				
			計画策定時(年度)		A 現状値 (年月日又は年度)		評価
精神疾患 対策	自殺死亡者数 1,000人以下(H28)	人数	1,303	H23	942	H28	◎
	認知症新規入院患者2ヶ月以内退院率 50%(H32)	退院率(%)	37.5	H22	38.5	H28	○
	認知症高齢者グループホーム定員枠の整備 6,391(H26)	人数	6,391	H26	6,639	H29	○
	特別養護老人ホーム定員枠の整備 24,548(H26)	床数	24,548	H26	25,415	H29	○
	介護老人保健施設定員枠の整備 14,883(H26)	床数	14,883	H26	15,168	H29	○
かかりつけ医	かかりつけ医のいる人の割合 70%(H29)	比率(%)	65.1	H24	73.5	H29	◎
	地域医療支援病院を確保する圏域数【再掲】 10圏域(全圏域)(H29)	圏域数	8	H24	9	H28	○
在宅医療	在宅看取り率 23.0%(H29)	比率(%)	21.8	H23	25.3	H28	◎
結核対策	人口10万対結核罹患率 15.0%(H27)	比率(人口 10万対)	20.9	H22	15.3	H28	○
エイズ対策	年間患者・感染者届出数に占める患者割合 全国値以下(H27)	比率(%)	58.6	H23	75.0	H28	▲
難病対策	専門協力病院を確保する圏域数 10圏域(全圏域) (H29)	圏域数	7	H24	8	H29.12月	○
歯科保健	むし歯のない3歳児の割合 87%(H29)	比率(%)	82.8	H23	87%	H29	○
	12歳児の永久歯のむし歯数 1歯未満(H29)	歯数	1.18	H23	1歯未満	H29	◎
	40歳で現在歯数28歯以上 77%以上(H29)	比率(%)	64.1	H23	64.4	H28	○
	60歳の現在歯数24歯以上 73%以上(H29)	比率(%)	61.1	H23	68.4	H28	○

平成29年12月時点

A' 現状値に対する評価 取り組み状況	B 出典等	圏 域 ( 現 状 値 )									
		神戸	阪神南	阪神北	東播磨	北播磨	中播磨	西播磨	但馬	丹波	淡路
引き続き自殺対策事業の推進により、「自殺のない社会の実現」に努める。	警察統計	270	174	70	121	57	107	51	28	30	34
認知症相談医療機関及び認知症対応医療機関登録制度を実施し、地域の医療機関との連携を推進。	厚生労働省精神保健福祉資料 圏域：障害福祉課のデータをもとに集計	50.0%	認知症 治療病 棟無し	35.7%	33.3%	0.0%	25.0%	14.0%	100.0%	入退院なし	50.0%
第6期介護保険事業支援計画に基づき、引き続き整備に努める。	介護保険課調べ (平成29年12月見込)	2,151	983	711	706	312	579	342	450	153	252
第6期介護保険事業支援計画に基づき、引き続き整備に努める。	介護保険課調べ (平成29年12月見込)	6,022	3,668	2,866	2,514	1,906	2,792	1,924	1,694	788	1,241
第6期介護保険事業支援計画に基づき、引き続き整備に努める。	介護保険課調べ (平成29年12月見込)	5,521	2,376	1,524	1,519	782	1,046	896	573	376	555
	平成29年度「兵庫のゆたかさ指標」県民意識調査	73.7%	75.4%	67.6%	70.7%	77.2%	75.5%	76.3%	74.2%	75.7%	77.3%
平成28年度に新たに2病院を認定	—	11	3	5	4	2	4	1	1	0	1
	人口動態調査から算出	27.1%	25.8%	22.2%	26.3%	23.0%	23.5%	21.7%	34.3%	21.2%	20.7%
引き続き結核対策事業の推進により、罹患率の低下を目指す。	感染症発生動向調査	18.6	18.0	11.9	12.3	13.3	13.5	17.1	8.9	13.3	9.0
全国値はH23 43.6に対しH28 43.6(速報値)と変化がないが、本県では、16.4%増加し全国値を上回った。引き続き、健康福祉事務所における匿名無料検査のより一層の受診促進を行う。	感染症発生動向調査	100.0	62.5	0.0	—	0.0	—	—	0.0	—	—
引き続き、神経難病医療ネットワーク支援事業及び新たな難病制度改正の体制整備の推進により、全圏域での専門協力病院の確保に努める。	疾病対策課：神経難病医療ネットワーク登録医療機関名簿	4	1	1	1	1	3	1	1	0	0
親子の歯の健康づくり支援事業や、8020運動推進員の養成等により、目標達成に努める。	H29年度 「保育所、幼稚園及び学校における歯科健診調査」 (兵庫県)	85.6	87.0	85.7	86.0	83.3	82.5	80.3	80.0	78.6	88.1
8020運動推進員の養成や、実態把握を進め、目標達成に努める。	H29年度 「保育所、幼稚園及び学校における歯科健診調査」 (兵庫県)	0.62	0.95	0.62	0.75	0.97	0.99	1.13	0.90	0.97	0.65
8020運動推進員の養成や、実態把握を進め、目標達成に努める。	H28年度 「兵庫県健康づくり実態調査報告書」(兵庫県)	59.5	71.4	61.3	62.2	75.8	60.5	72.4	63.6	60.0	67.9
8020運動推進員の養成や、実態把握を進め、目標達成に努める。	H28年度 「兵庫県健康づくり実態調査報告書」(兵庫県)	76.9	62.5	73.7	63.2	71.8	67.4	58.1	63.6	58.8	64.1

## 兵庫県保健医療計画改定の経緯

### 1 検討経緯

- 平成 29 年 1 月 16 日 第 23 回兵庫県医療審議会保健医療計画部会  
(数値目標達成状況、医療需給調査の実施)
- 平成 29 年 3 月 29 日 第 50 回兵庫県医療審議会・第 24 回保健医療計画部会  
(諮問)
- 平成 29 年 8 月 30 日 第 25 回兵庫県医療審議会保健医療計画部会  
(計画改定方針、保健医療圏域、老人福祉計画との整合)
- 平成 29 年 12 月 12 日 第 26 回兵庫県医療審議会保健医療計画部会  
(医療圏域の設定、老人福祉計画との整合)
- 平成 30 年 3 月 12 日 第 51 回兵庫県医療審議会及び第 27 回保健医療計画部会  
(答申原案)
- 平成 30 年 3 月 26 日 答申

### 2 医療需給調査 (平成 29 年 2 月実施)

調査基準日：平成 29 年 2 月 1 日

#### 【患者調査】

調査対象：県内の全病院及び有床診療所

調査内容：入院患者

#### 【医療施設実態調査】

調査対象：県内の全病院

調査内容：医療提供体制 (人員、設備等)、提供医療の内容

### 3 医師会、歯科医師会、薬剤師会への意見照会

実施期間：平成 30 年 2 月 9 日～平成 30 年 2 月 26 日

### 4 市町 (救急業務を処理する一部事務組合を含む) への意見照会

実施期間：平成 30 年 2 月 8 日～平成 30 年 2 月 23 日

### 5 保険者協議会への意見照会

実施期間：平成 29 年 12 月 20 日～平成 30 年 1 月 29 日

### 6 パブリック・コメントの実施

実施期間：平成 30 年 2 月 9 日～平成 30 年 3 月 1 日

### 7 公示

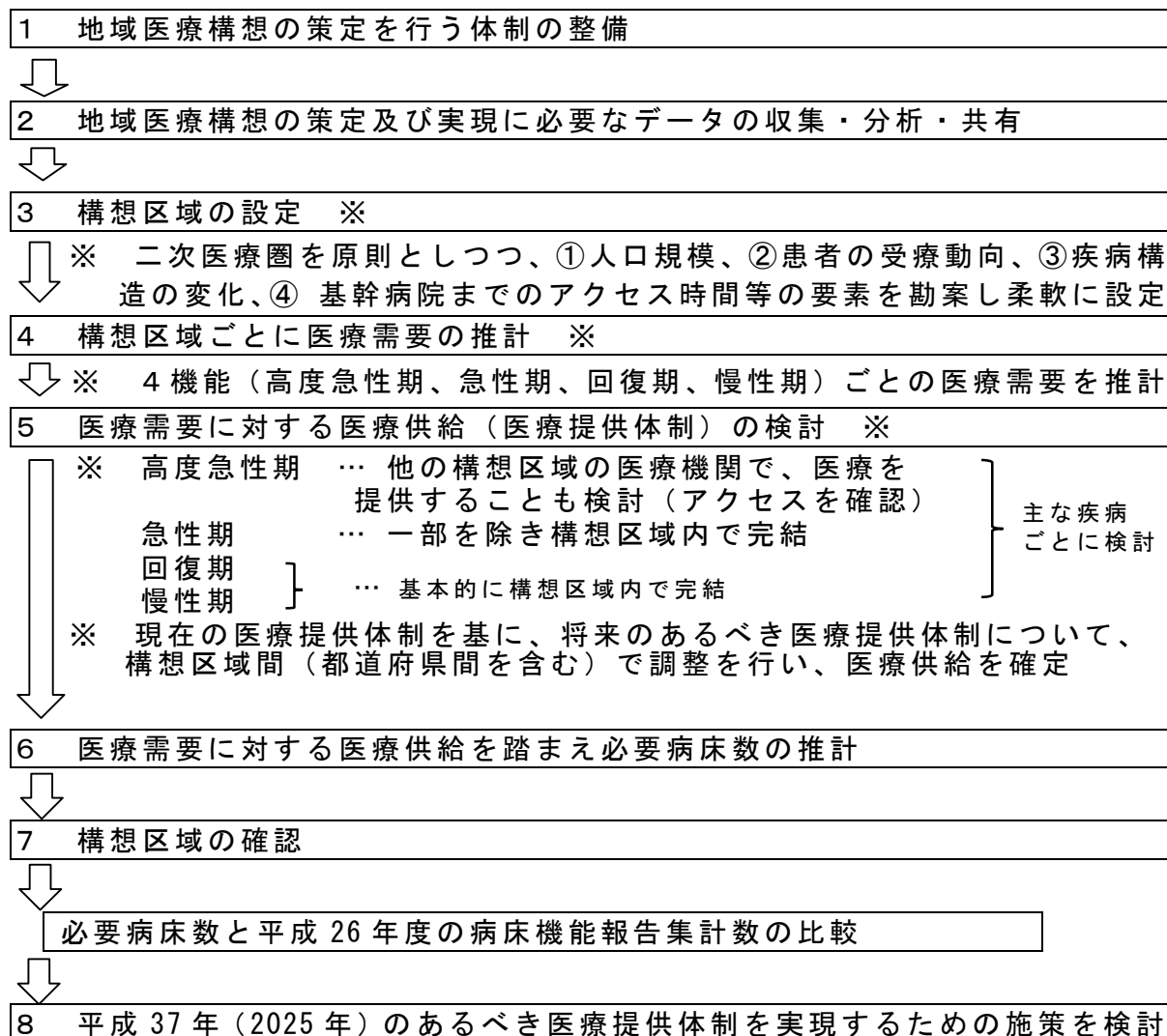
平成 30 年 4 月 1 日付け兵庫県公報において告示

## ○兵庫県医療審議会委員

区分	役職名	☆:会長 ★:副会長 ○:委員 ●:専門委員	保健医療計画部会 ☆:部会長 ★:副部会長 ○:部会員	
委            9名	兵 庫 県 医 師 会 会 長	☆		
	兵 庫 県 医 師 副 会 長	○	☆	
	兵 庫 県 医 師 副 会 長	○		
	兵 庫 県 病 院 協 会 会 長	○	★	
	兵 庫 県 民 間 病 院 協 会 副 会 長	○	○	
	兵 庫 県 医 療 法 人 協 会 会 長	○		
	兵 庫 県 精 神 科 病 院 協 会 会 長	○	○	
	兵 庫 県 歯 科 医 師 会 副 会 長	○	○	
	兵 庫 県 薬 剤 師 会 会 長	○	○	
	医 療 を 受 け る 立 場 の 者        9名	兵 庫 県 市 長 会 理 事	○	
		兵 庫 県 町 村 会 理 事	○	○
		兵 庫 県 社 会 福 祉 協 議 会 常 務 理 事	○	
兵 庫 県 消 費 者 団 体 連 絡 協 議 会 会 長		○		
兵 庫 県 連 合 婦 人 会 会 長		○	○	
兵 庫 県 国 民 健 康 保 険 団 体 連 合 会 専 務 理 事		○		
健 康 保 険 組 合 連 合 会 兵 庫 連 合 会 常 務 理 事		○		
兵 庫 県 愛 育 連 合 会 会 長		○		
兵 庫 県 い ず み 会 会 長	○			
員             12名 30名	神 戸 大 学 学 長 補 佐	○	○	
	兵 庫 県 看 護 協 会 会 長	○	○	
	兵 庫 県 災 害 医 療 セ ン タ ー 長	○		
	兵 庫 県 助 産 師 会 会 長	○		
	兵 庫 県 立 大 学 大 学 院 経 営 研 究 科 教 授	○		
	元 ラ ジ オ 関 西 チ ー フ プ ロ デ ュ ー サ ー	○		
	弁 護 士	○		
	兵 庫 県 下 消 防 長 会 長 ( 神 戸 市 消 防 局 長 )	○		
	全 国 自 治 体 病 院 協 議 会 会 長 ・ 県 参 与	★		
	兵 庫 医 科 大 学 副 理 事 長	○	○	
	兵 庫 県 議 会 議 員	○		
	兵 庫 県 議 会 議 員	○		
専 門 委 員     6名	神 戸 大 学 大 学 院 医 学 研 究 科 教 授	●	○	
	神 戸 大 学 名 誉 教 授	●		
	県 立 こ ど も 病 院 名 誉 院 長	●	○	
	兵 庫 県 保 健 所 長 会 会 長 ( 加 古 川 健 康 福 祉 事 務 所 長 )	●		
	県 立 淡 路 医 療 セ ン タ ー 名 誉 院 長	●		
	全 国 健 康 保 険 協 会 兵 庫 支 部 長	●	○	

## 地域医療構想の策定経緯

### (1) 地域医療構想策定のプロセス



[出典：地域医療構想策定ガイドライン]

### (2) 策定体制

#### ア 兵庫県医療審議会

地域医療構想は兵庫県保健医療計画の一部として策定するものであるため、兵庫県医療審議会に諮問し、同審議会保健医療計画部会で審議のうえ答申を受け策定した。

#### ○医療審議会保健医療計画部会委員

兵庫県医師会 副会長	全国健康保険協会 兵庫支部長
兵庫県歯科医師会副会長	兵庫県連合婦人会 会長
兵庫県薬剤師会 会長	兵庫県町村会理事
兵庫県看護協会 会長	兵庫県病院局参与
兵庫県病院協会 会長	
兵庫県民間病院協会 副会長	
兵庫県精神科病院協会 会長	
神戸大学大学院医学研究科教授	
神戸大学医学部附属病院長	
兵庫医科大学 学長	



イ 圏域地域医療構想検討委員会

策定の段階から地域の医療関係者、保険者及び患者・住民の意見を聴くため、県下10の二次医療圏域ごとに、幅広い構成員からなる「圏域地域医療構想検討委員会」を開催し、各圏域の現状と課題を踏まえつつ、将来の医療需要に対する医療提供体制を検討した。

○ 圏域地域医療構想検討委員会の構成 (人)

区分	神戸	阪神南	阪神北	東播磨	北播磨	中播磨	西播磨	但馬	丹波	淡路
医師会	11	3	4	3	4	5	6	4	3	3
歯科医師会	1	1	2	2	4	2	4	3	2	3
薬剤師会	1	1	2	2	4	1	1	1	2	1
看護協会等	1	1	1	1	1	1	3	1	1	1
医療機関	14	12	14	21	11	7	9	2	8	9
保険者協議会	2	2	2	2		2				
福祉・住民団体	2	3	4	1	7	6	6	1		3
行政(市町)	1	6	5	5	6	7	7	5	2	3
消防・警察		1	2	3	1	1	2	1	2	1
学識経験者		1	1		1	1	1			
計	33	31	37	40	39	33	39	18	20	24

○ 圏域地域医療構想検討委員会の開催状況 (平成27年度)

	神戸	阪神南	阪神北	東播磨	北播磨	中播磨	西播磨	但馬	丹波	淡路
圏域委員会	8/6 第1回	9/9 第1回	9/15 第1回	9/28 第1回	9/24 第1回	10/7 第1回	10/1 第1回	9/5 第1回	9/17 第1回	9/26 第1回
ワーキング等		10/5 阪神南北意見交換会	11/26 医師会意見交換会(明石市)	9/24 医療機関ワーキング	10/21 医療機関意見交換会	10/31 ワーキング	10/8 医療機関等連絡会議			10/22 医療機関ワーキング
		11/30 阪神地域小児救急医療ワーキング委員会	11/27 在宅医療意見交換会	12/2 医療機関ワーキング		12/1 ワーキング	11/19 医療機関等連絡会議			11/12 医療機関ワーキング
			12/1 医師会意見交換会(加古川・高砂市)	2/10 医療機関ワーキング						
圏域委員会	10/16 第2回	12/9 第2回	10/20 第2回	12/9 第2回	3/18 第2回	11/13 第2回		2/18 第2回	10/20 第2回	2/4 第2回
ワーキング等			11/17 公立・公的病院意見交換会		3/18 医療機関ワーキング	11/25 医療機関意見交換会		2/18 医療機関等連絡会議		
圏域委員会	12/17 第3回	1/26 第3回	12/14 第3回	3/1 第3回		12/2 第3回			11/19 第3回	
ワーキング等		3/7 阪神地域救急医療連携会議				12/14 中播磨・西播磨 連絡会議				
圏域委員会	3/4 第4回		2/2 第4回			2/10 第4回	1/14 第2回		2/17 第4回	
ワーキング等						3/16 医療機関意見交換会				
圏域委員会						3/16 第5回				