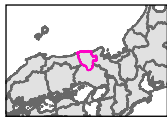
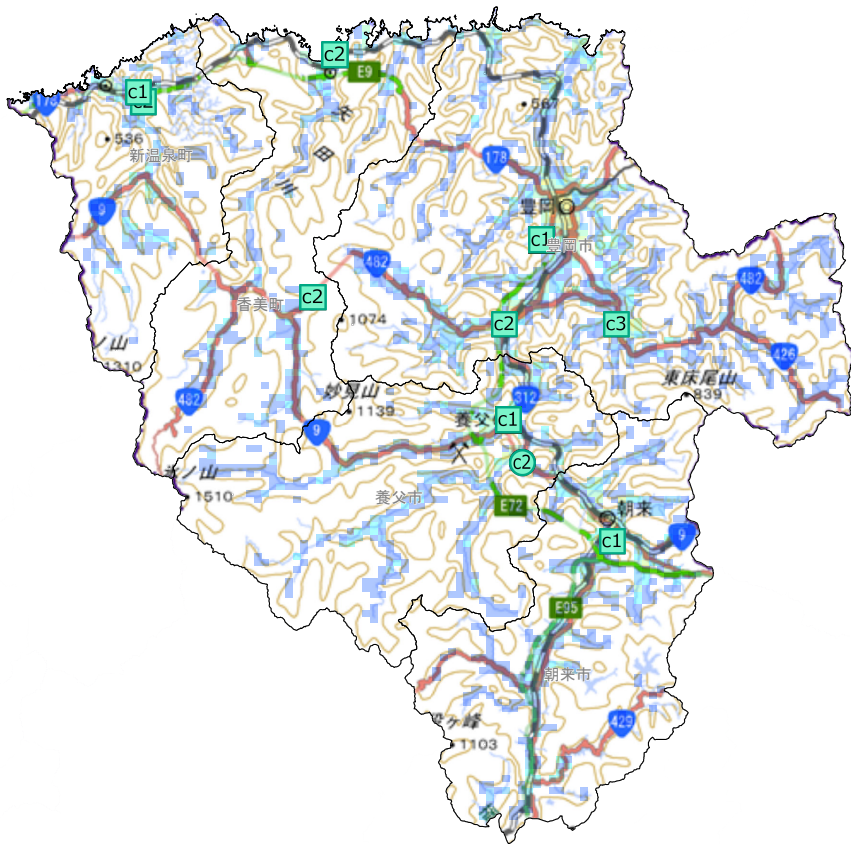


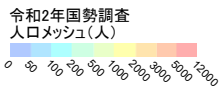
兵庫県
2808
但馬



0 5 10 km



- ◎ 都道府県庁所在地
- 鉄道 (新幹線)
- 鉄道 (JR)
- その他鉄道
- 高速道路
- 国道
- 都道府県道



- CT
- c1 c1 マルチスライスCT64列以上
 - c2 c2 マルチスライスCT16列以上64列未満
 - c3 c3 マルチスライスCT16列未満
 - c4 c4 その他のCT
- 放射線治療機器
- gk gk ガンマナイフ
 - ck ck サイバーナイフ
 - im im 強度変調放射線治療器
 - ss ss 遠隔操作式密封小線源治療装置
 - v v 血管連続撮影装置

- MRI
- m1 m1 MRI3テスラ以上
 - m2 m2 MRI1.5テスラ以上3テスラ未満
 - m3 m3 MRI1.5テスラ未満
- 核医学検査
- s s SPECT
 - p p PET
 - pc pc PETCT
 - pm pm PETMRI
 - e e 内視鏡手術用支援機器 (ダウインチ)
- 病院 (黒い正方形) 一般診療所 (黒い円)