

【今後の資料配付についてお知らせ】

・今後、注意報レベル(定点あたりの患者数10人以上)、警報レベル(同30人以上)を超えた時に資料配付します。

記者発表(資料配付)				
月/日 (曜日)	担当部課 担当名	TEL	発表者 (担当班長名)	その他配布先
12/1 (木)	疾病対策課 (感染症班)	(内線)3286 (直通)078-362-3213	疾病対策課長 山下 輝夫 (中村 尚司)	_____

インフルエンザの発生状況について

1 インフルエンザの発生動向(週報分)について

県内でのインフルエンザの発生件数は別紙のとおりです。

2 感染症発生動向調査について

兵庫県内の平成28年47週(11月21日から11月27日)におけるインフルエンザの定点医療機関(インフルエンザ定点県内199か所)あたりの報告数は1.07となり、流行の目安となる1を超えました(報告数212人)。

全国の平成28年46週(先週)の定点医療機関(インフルエンザ定点全国約5,000カ所)あたりの報告数は1.38(報告数は6,843人)で、流行目安となる1を超えています。

流行の目安 : 1定点あたりの報告数が1週間で1以上の場合
 注意報レベル : 1定点あたりの報告数が1週間で10以上の場合
 警報レベル : 1定点あたりの報告数が1週間で30以上の場合
 なお、警報レベルを超えた後は1定点あたりの報告数が10以下になるまで、警報レベルが継続される。

※ 報告数 : 各定点医療機関において当該期間に受診したインフルエンザ様患者の人数。

3 インフルエンザ感染防止対策に関する注意喚起について

県民のみなさまへ

インフルエンザの感染拡大防止には、次の点について注意することが必要です。

- (1) 早めに予防接種を受け、手洗い、咳エチケットなどに気をつけましょう。
- (2) 発熱、咳やのどの痛みなどの症状が現れたら、水分を十分に補給して休養をとりましょう。
 比較的急速に38℃以上の発熱があり、全身の倦怠感を伴う場合はインフルエンザに感染している可能性があります。具合が悪い場合は早めに医療機関を受診しましょう。
- (3) 受診先が分からないときは、兵庫県医療機関情報システムホームページを閲覧いただくか、健康福祉事務所・保健所にお電話いただくと、近くの受診可能な医療機関をご案内します。(ホームページアドレス : <http://web.qq.pref.hyogo.lg.jp/hyogo/>)
- (4) 受診の際には、マスクを着用するなど咳エチケットを守り、感染を広げないように注意してください。
- (5) 基礎疾患のある方は、インフルエンザに罹患した場合の対応について、かかりつけ医師などと日頃からよく相談してください。

4 兵庫県感染症情報センターでの情報公開について

県内のインフルエンザに関する定点医療機関あたりの患者数や学級閉鎖等の情報は、兵庫県感染症情報センターのホームページで毎週金曜日に更新し、公開しています。

ホームページアドレス : <http://www.hyogo-iphes.jp/kansen/infectdis.htm>

(別紙)

インフルエンザの発生動向

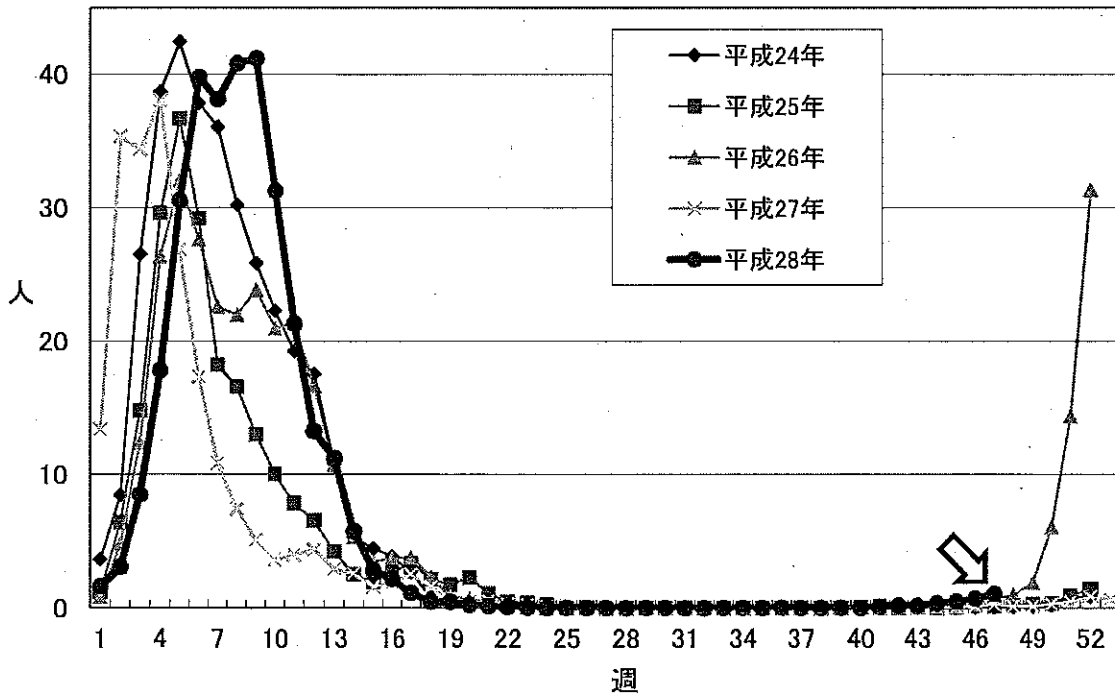
平成28年12月1日(木)発表

1 県内のインフルエンザサーベイランスの状況(直近3週 月曜日～日曜日)

	定点数	H28年第47週(11/21～11/27)			H28年第46週(11/14～11/20)			H28年第45週(11/7～11/13)		
		報告数	定点当たり報告数	前週比	報告数	定点当たり報告数	前週比	報告数	定点当たり報告数	前週比
芦屋健康福祉事務所	3	1	0.33	↓	3	1.00	↑	0	0.00	→
伊丹健康福祉事務所	12	14	1.17	↑	12	1.00	↑	1	0.08	↑
宝塚健康福祉事務所	9	28	3.11	↑	11	1.22	↑	3	0.33	↑
明石健康福祉事務所	11	4	0.36	↑	0	0.00	→	0	0.00	↓
加古川健康福祉事務所	14	7	0.50	↑	2	0.14	↓	4	0.29	↑
加東健康福祉事務所	13	19	1.46	↑	10	0.77	↑	8	0.62	↓
龍野健康福祉事務所	8	11	1.38	↑	3	0.38	↑	2	0.25	↑
赤穂健康福祉事務所	6	2	0.33	→	2	0.33	→	2	0.33	→
中播磨健康福祉事務所	2	1	0.50	↑	0	0.00	→	0	0.00	↓
豊岡健康福祉事務所	8	12	1.50	↑	5	0.63	↑	2	0.25	↓
朝来健康福祉事務所	3	0	0.00	→	0	0.00	→	0	0.00	→
丹波健康福祉事務所	6	4	0.67	↓	5	0.83	↓	10	1.67	↑
洲本健康福祉事務所	8	7	0.88	↓	17	2.13	↑	4	0.50	↑
神戸市保健所	48	46	0.96	↑	42	0.88	↑	37	0.77	↑
尼崎市保健所	15	11	0.73	→	11	0.73	↑	8	0.53	↑
姫路市保健所	19	15	0.79	↑	12	0.63	↑	11	0.58	↑
西宮市保健所	14	30	2.14	↑	9	0.64	↑	5	0.36	↓
合計	199	212	1.07	↑	144	0.73	↑	97	0.49	↑

2 県内の流行状況の比較(過去5年間)

インフルエンザの定点あたり患者発生状況(県内)



インフルエンザの定点あたりの患者発生状況

週	平成23年	平成24年	平成25年	平成26年	平成27年	平成28年
1	2.4	3.36	1.21	0.84	13.44	1.53
2	6.37	8.45	6.43	4.82	35.37	3.08
3	18.46	26.53	14.79	12.39	34.37	8.49
4	27.77	38.7	29.61	26.36	38.08	17.67
5	27.15	42.46	36.69	32.07	26.87	30.32
6	18.35	37.84	29.19	27.65	17.33	39.79
7	12.76	36.07	18.21	22.57	1085	38.14
8	11.9	30.21	16.58	21.98	7.41	40.83
9	9.5	25.85	13	23.84	5.08	41.2
10	11.7	22.27	10.03	20.97	3.6	31.07
11	13.39	19.36	7.84	21.36	3.94	21.32
12	10.37	17.53	6.54	16.64	4.41	13.01
13	8.2	10.81	4.26	10.71	2.93	11.08
14	5.88	5.53	2.52	5.35	2.59	5.71
15	6.32	4.45	1.93	3.49	1.59	2.79
16	7.97	3.86	2.63	3.76	1.97	2.18
17	7.19	2.68	3.36	3.78	2.25	1.1
18	3.56	0.82	2.15	2.3	1.62	0.45
19	2.09	0.36	1.76	0.89	0.57	0.48
20	1.56	0.34	2.28	0.69	0.46	0.26
21	0.85	0.28	1.09	0.42	0.5	0.13
22	0.44	0.18	0.46	0.21	0.28	0.08
23	0.21	0.1	0.39	0.07	0.26	0.03
24	0.06	0.15	0.23	0.02	0.13	0.02
25	0.07	0.06	0.04	0.01	0.15	0.04
26	0.04	0.02	0.03	0.01	0.05	0.02
27	0	0.02	0	0.01	0.06	0.02
28	0	0.01	0	0	0.02	0
29	0.01	0.01	0.02	0.01	0.01	0.01
30	0	0.02	0.01	0.01	0.02	0.03
31	0	0.01	0.02	0	0.03	0
32	0	0.01	0.02	0.01	0.01	0
33	0	0.02	0	0.02	0	0.01
34	0.01	0.01	0	0.02	0.01	0.01
35	0	0.02	0	0.01	0.02	0.01
36	0	0.02	0.01	0.01	0.01	0.04
37	0.02	0.04	0.01	0.03	0	0.02
38	0	0.01	0	0.06	0.02	0.03
39	0.01	0.02	0.01	0.11	0	0.03
40	0.01	0.02	0.06	0.05	0.01	0.01
41	0.01	0.02	0.15	0.03	0.03	0.08
42	0.02	0.02	0.01	0.04	0.06	0.19
43	0.05	0.02	0.06	0.06	0.05	0.18
44	0.13	0.03	0.02	0.06	0.03	0.36
45	0.15	0.01	0.06	0.14	0.05	0.49
46	0.43	0.04	0.18	0.32	0.11	0.73
47	0.36	0.04	0.12	0.72	0.28	1.07
48	0.94	0.08	0.22	0.99	0.13	1.87
49	1.67	0.1	0.32	1.92	0.15	2.19
50	2.78	0.2	0.36	60.5	0.32	
51	4.53	0.77	0.96	14.38	0.48	
52	4.79	0.86	1.45	31.34	0.84	
53					0.58	

