

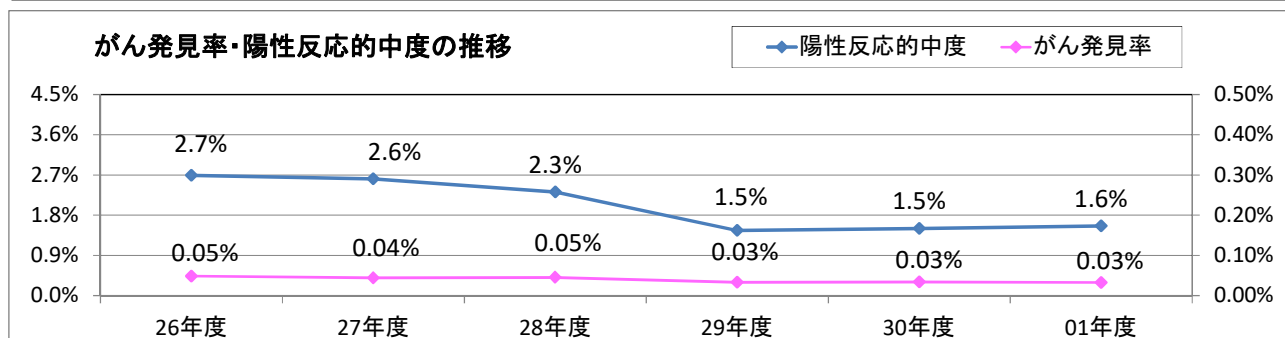
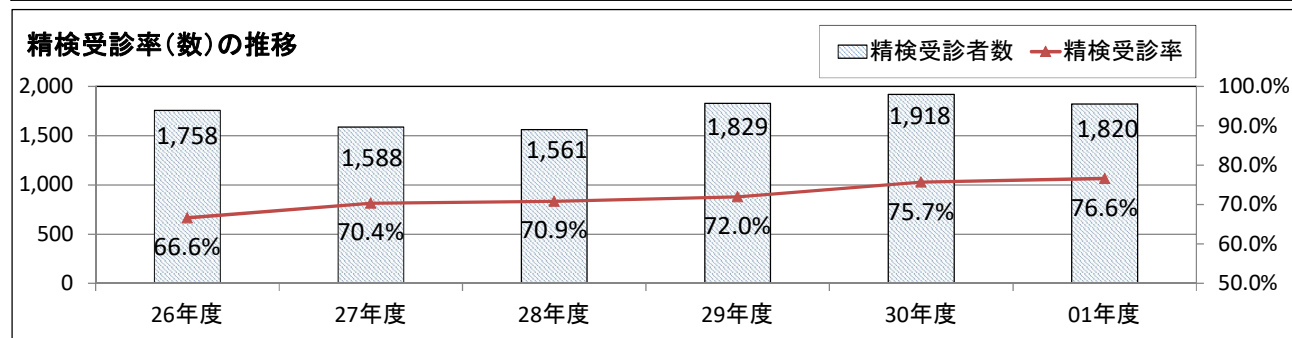
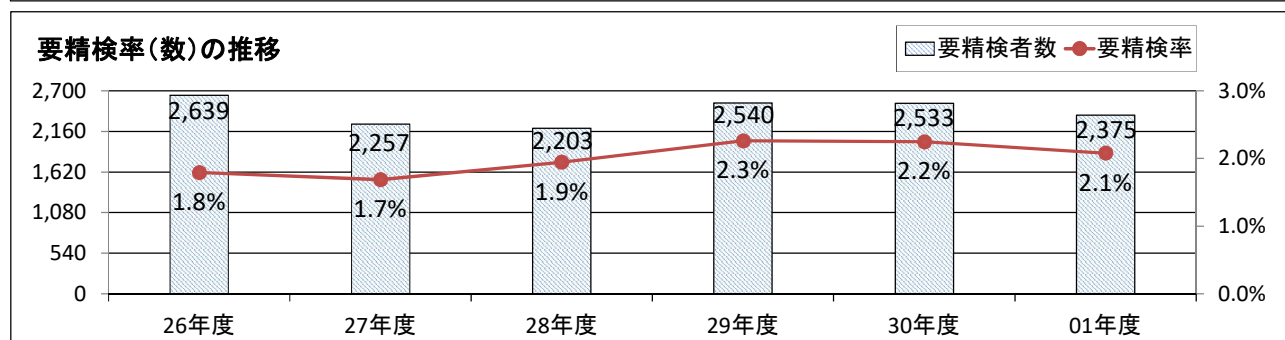
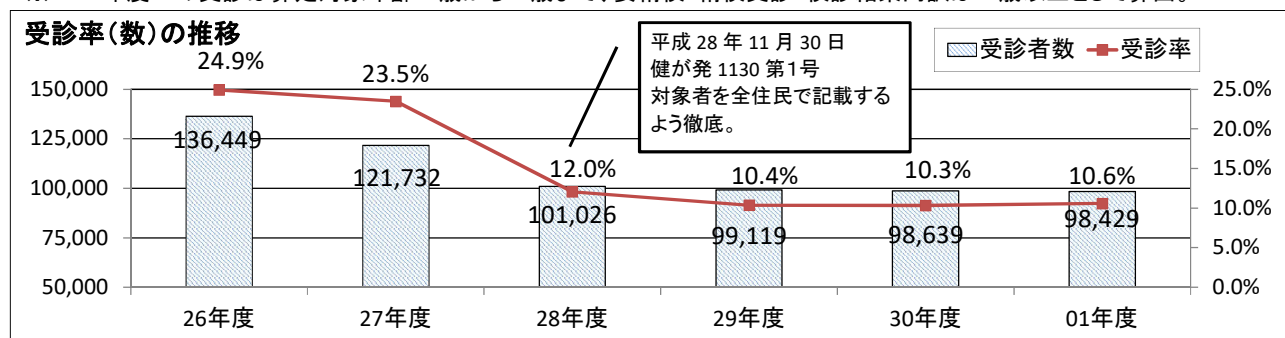
精度管理の年次推移（兵庫県）

資料4

区分	対象者数	受 診		要精検		精検受診		検診結果内訳								がん 発見率	陽 性 反応的中度
		数	率	数	率	数	率	異 常 認めず	子宮 頸がん	CIN3又 はAIS、 CIN2、 CIN1	異形成 (腺異 形成)	がん疑 い又は 未確定	その他 の疾患	未把握 未受診	計		
26年度	1,508,101	136,449	24.9%	2,639	1.8%	1,758	66.6%	422	71	549	28	325	363	881	2,639	0.05%	2.7%
27年度	1,534,329	121,732	23.5%	2,257	1.7%	1,588	70.4%	363	59	583	20	262	301	669	2,257	0.04%	2.6%
28年度	2,321,611	101,026	12.0%	2,203	1.9%	1,561	70.9%	445	51	479	11	239	336	642	2,203	0.05%	2.3%
29年度	2,410,165	99,119	10.4%	2,540	2.3%	1,829	72.0%	469	37	624	9	322	368	711	2,540	0.03%	1.5%
30年度	2,409,631	98,639	10.3%	2,533	2.2%	1,918	75.7%	552	38	691		275	362	615	2,533	0.03%	1.5%
01年度	2,416,110	98,429	10.6%	2,375	2.1%	1,820	76.6%	537	37	666		263	311	555	2,369	0.03%	1.6%

※1 出展：地域保健・健康増進事業報告

※2 26年度～の受診は算定対象年齢20歳から69歳まで、要精検・精検受診・検診結果内訳は20歳以上として算出。



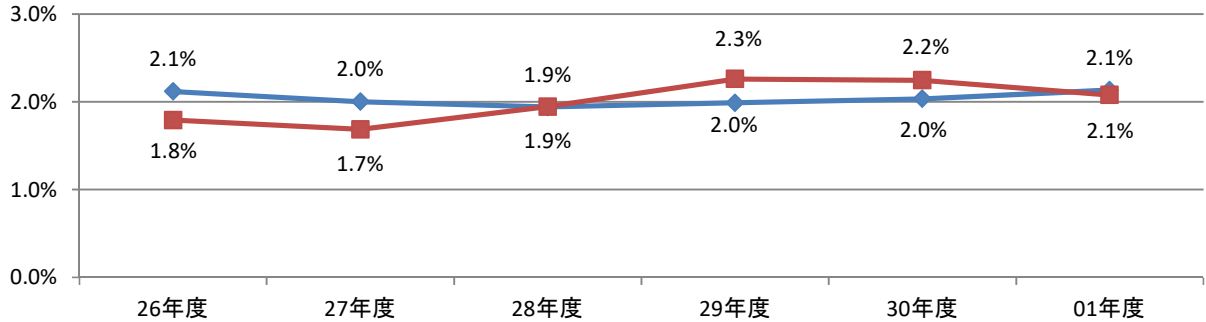
精度管理の年次推移（全国比較）

区分	受診率		要精検率		精検受診率		がん発見率		陽性反応的中度	
	全国	兵庫県	全国	兵庫県	全国	兵庫県	全国	兵庫県	全国	兵庫県
26年度	32.1%	24.9%	2.1%	1.8%	72.5%	66.6%	0.04%	0.05%	2.0%	2.7%
27年度	23.0%	23.5%	2.0%	1.7%	74.4%	70.4%	0.04%	0.04%	1.9%	2.6%
28年度	16.5%	12.0%	1.9%	1.9%	75.4%	70.9%	0.04%	0.05%	1.8%	2.3%
29年度	16.1%	10.4%	2.0%	2.3%	75.1%	72.0%	0.03%	0.03%	1.6%	1.5%
30年度	16.0%	10.3%	2.0%	2.2%	75.4%	75.7%	0.03%	0.03%	1.4%	1.5%
01年度	15.9%	10.6%	2.1%	2.1%	74.8%	76.6%	0.03%	0.03%	1.2%	1.6%

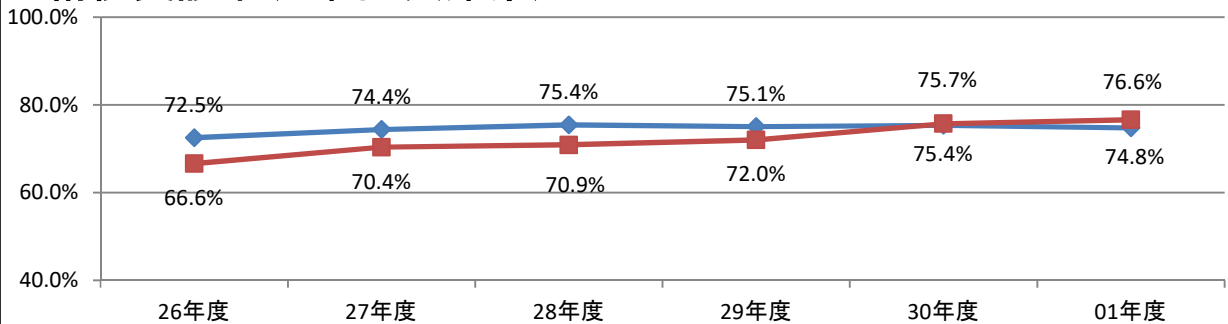
※1 出展：地域保健・健康増進事業報告（地域保健・老人保健事業報告）

※2 26年度～の受診は算定対象年齢20歳から69歳まで、要精検・精検受診・検診結果内訳は20歳以上として算出。

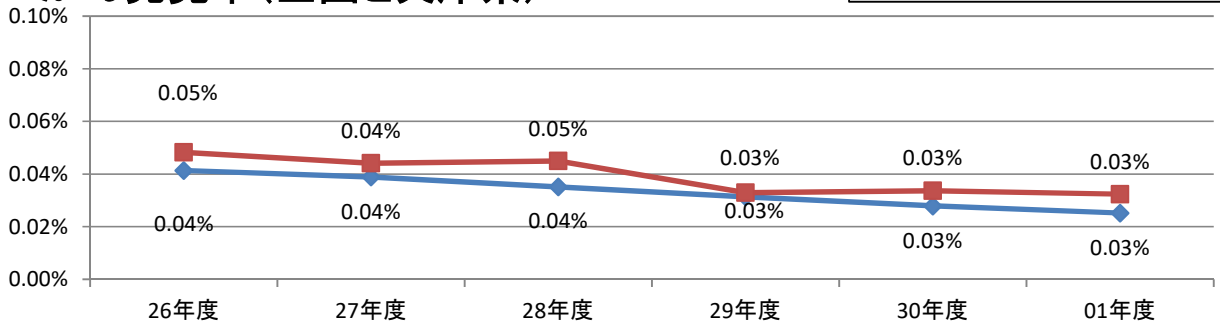
要精検率（全国と兵庫県）



精検受診率（全国と兵庫県）



がん発見率（全国と兵庫県）



陽性反応的中度（全国と兵庫県）

