

平成29年度歯周病検診等結果のまとめ

兵庫県健康福祉部健康局健康増進課調べ

1 調査項目

調査項目	市町数
全 体	41
対象者数	33
要精検者数	40
現在歯数	41
歯肉出血(BOP)	40
歯周ポケット(PD)	41
歯間部清掃用具の使用状況	40
定期的な歯石除去等の受診状況	36
定期的な歯科健診の受診状況	40
8020目標値達成者数	41

※各項目、実施市町のみ計上し割合を算出

※「20歳」は「15～19歳」と「20～24歳」のデータの平均値、「25歳」は「20～24歳」と「25～29歳」のデータの平均値として算出

2 受診率

単位(%)

調査項目	全 県	地 域 別									
		神 戸	阪神南	阪神北	東播磨	北播磨	中播磨	西播磨	但 馬	丹 波	淡 路
全 体	1.9	-	1.1	1.7	8.0	1.2	1.2	1.4	7.1	6.0	2.3
男	1.4	-	0.7	1.2	6.2	0.9	0.9	1.1	6.2	4.1	2.1
女	2.4	-	1.7	2.1	9.7	1.4	1.6	1.7	8.1	7.9	2.5
40歳	2.1	-	2.0	2.0	7.4	1.0	1.3	1.1	6.8	6.1	2.9
男	1.2	-	0.8	1.2	5.4	0.6	0.7	0.7	4.7	3.9	2.1
女	3.2	-	3.5	2.8	9.4	1.3	1.9	1.6	9.2	8.4	2.9
50歳	1.3	-	0.6	1.1	6.3	0.9	1.0	1.2	5.8	5.7	1.8
男	0.9	-	0.4	0.7	4.6	0.7	0.6	0.8	4.2	4.1	1.4
女	1.8	-	1.0	1.5	8.0	1.2	1.5	1.5	7.2	7.2	2.3
60歳	1.8	-	0.7	1.6	7.6	1.0	1.3	1.4	6.6	10.1	2.4
男	1.5	-	0.6	1.1	5.4	0.8	0.9	1.0	5.8	7.1	2.3
女	2.3	-	0.9	1.9	9.7	1.3	1.7	1.5	7.4	13.1	2.4
70歳	2.2	-	1.1	2.1	10.3	1.8	1.2	1.9	8.8	1.9	2.3
男	2.0	-	1.1	2.0	9.1	1.7	1.1	1.8	9.1	0.9	2.4
女	2.4	-	1.3	2.3	11.2	1.9	1.3	2.0	8.5	2.8	2.3

2(1) 受診者数

単位(人)

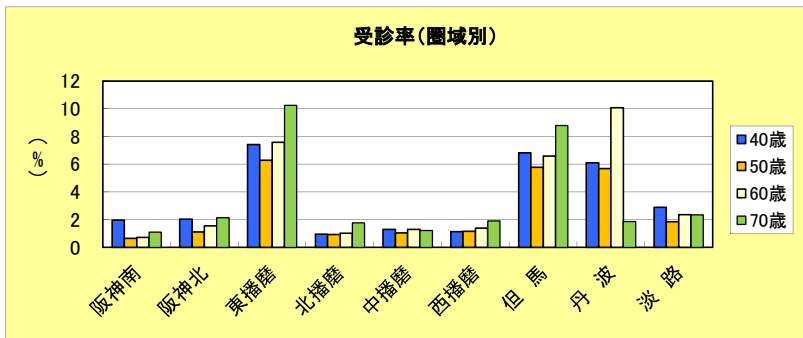
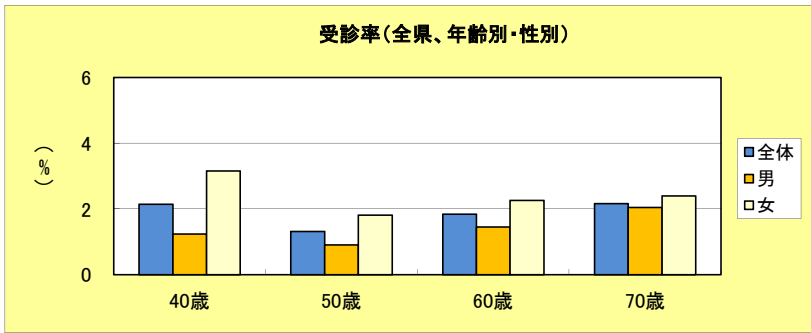
調査項目	全 県	地 域 別									
		阪神南	阪神北	東播磨	北播磨	中播磨	西播磨	但 馬	丹 波	淡 路	
全 体	17,678	3,719	3,460	3,084	1,613	442	1,315	954	1,446	1,645	
男	6,383	1,056	1,212	1,167	641	152	518	413	483	741	
女	11,295	2,663	2,248	1,917	972	290	797	541	963	904	
40歳	4,940	1,711	872	724	362	128	246	179	330	388	
男	1,398	311	254	264	122	35	76	64	108	164	
女	3,542	1,400	618	460	240	93	170	115	222	224	
50歳	3,342	584	671	606	335	91	261	165	323	306	
男	1,108	160	206	220	120	28	89	59	111	115	
女	2,234	424	465	386	215	63	172	106	212	191	
60歳	3,808	488	539	577	303	106	274	254	676	431	
男	1,456	192	197	201	113	38	111	113	237	205	
女	2,352	296	342	376	190	68	163	141	439	226	
70歳	5,588	936	1,218	1,177	613	117	534	356	117	520	
男	2,421	393	506	482	286	51	242	177	27	257	
女	3,167	543	712	695	327	66	292	179	90	263	

※対象者数未記入の市町は計上なし

2(2) 対象者数

単位(人)

調査項目	全 県	地 域 別									
		阪神南	阪神北	東播磨	北播磨	中播磨	西播磨	但 馬	丹 波	淡 路	
全 体	947,594	330,434	204,992	38,487	137,744	36,421	91,620	13,374	24,080	70,442	
男	453,093	148,414	97,858	18,724	69,593	17,837	46,049	6,655	11,922	36,041	
女	471,677	154,941	107,134	19,763	68,151	18,584	47,502	6,719	12,158	36,725	
40歳	230,025	86,631	42,986	9,750	37,548	9,917	21,770	2,822	5,410	13,391	
男	113,093	39,669	20,824	4,863	19,535	4,952	11,171	1,369	2,760	7,950	
女	112,287	39,993	22,162	4,887	18,013	4,965	10,599	1,253	2,650	7,765	
50歳	252,909	90,504	60,356	9,644	36,266	8,717	22,324	2,853	5,688	16,557	
男	121,796	41,172	29,647	4,814	18,385	4,376	11,051	1,390	2,739	8,222	
女	123,301	41,520	30,709	4,830	17,881	4,341	11,273	1,463	2,949	8,335	
60歳	206,865	68,062	44,982	7,614	29,527	8,141	19,648	3,851	6,711	18,329	
男	100,012	31,049	21,453	3,753	14,753	4,033	10,593	1,946	3,352	9,080	
女	103,856	32,085	23,529	3,861	14,774	4,108	10,986	1,905	3,359	9,249	
70歳	257,795	85,237	56,668	11,479	34,403	9,646	27,878	4,048	6,271	22,165	
男	118,192	36,524	25,934	5,294	16,920	4,476	13,234	1,950	3,071	10,789	
女	132,233	41,343	30,734	6,185	17,483	5,170	14,644	2,098	3,200	11,376	

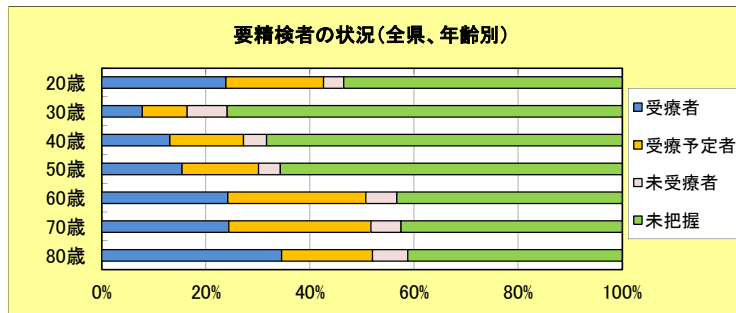
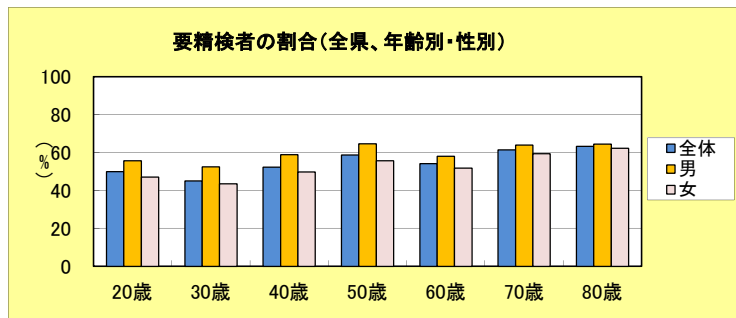


3 要精検者

単位(%)

単位(人)

	要精検者	(要精検者の内訳)				要精検者	(要精検者の内)			
		受療者	受療予定者	未受療者	未把握		受療者	受療予定者	未受療者	未把握
全体	55.7	18.8	18.8	5.3	57.1	13,455	2,533	2,532	712	7,678
男	61.4	20.6	18.6	6.9	53.9	5,057	1,041	939	351	2,726
女	52.7	17.8	19.0	4.3	59.0	8,398	1,492	1,593	361	4,952
20歳	50.0	23.9	18.7	3.9	53.5	155	37	29	6	83
男	55.7	37.3	32.2	1.7	28.8	59	22	19	1	17
女	47.1	15.6	10.4	5.2	68.8	96	15	10	5	66
25歳	49.4	12.5	14.1	5.4	68.0	481	60	68	26	327
男	56.0	25.4	31.1	6.6	36.9	122	31	38	8	45
女	47.5	8.1	8.4	5.0	78.6	359	29	30	18	282
30歳	45.1	7.8	8.6	7.7	75.9	1,042	81	90	80	791
男	52.5	14.9	20.3	16.3	48.5	202	30	41	33	98
女	43.6	6.1	5.8	5.6	82.5	840	51	49	47	693
35歳	43.4	8.8	7.1	7.5	76.7	1,415	124	100	106	1,085
男	50.6	14.7	12.3	15.7	57.3	300	44	37	47	172
女	41.8	7.2	5.7	5.3	81.9	1,115	80	63	59	913
40歳	52.3	13.1	14.2	4.4	68.4	3,445	450	489	151	2,355
男	58.9	15.4	16.2	7.0	61.4	1,064	164	172	75	653
女	49.8	12.0	13.3	3.2	71.5	2,381	286	317	76	1,702
45歳	54.0	13.8	16.0	4.6	65.6	3,191	440	512	146	2,093
男	60.1	15.2	17.2	6.7	60.9	1,088	165	187	73	663
女	51.3	13.1	15.5	3.5	68.0	2,103	275	325	73	1,430
50歳	58.7	15.4	14.7	4.2	65.7	2,979	459	438	125	1,957
男	64.6	14.2	11.1	4.7	70.0	1,115	158	124	52	781
女	55.7	16.1	16.8	3.9	63.1	1,864	301	314	73	1,176
55歳	59.4	16.3	15.4	4.1	64.2	3,050	498	470	125	1,957
男	64.7	15.1	10.9	4.2	69.8	1,124	170	123	47	784
女	56.6	17.0	18.0	4.0	60.9	1,926	328	347	78	1,173
60歳	54.2	24.2	26.5	6.0	43.3	1,968	477	521	118	852
男	58.1	23.3	21.4	7.5	47.8	808	188	173	61	386
女	51.8	24.9	30.0	4.9	40.2	1,160	289	348	57	466
65歳	56.0	24.2	22.7	7.0	46.0	2,366	573	538	166	1,089
男	59.8	22.4	18.7	10.0	48.9	1,065	239	199	106	521
女	53.3	25.7	26.1	4.6	43.7	1,301	334	339	60	568
70歳	61.4	24.4	27.3	5.8	42.5	3,061	746	836	178	1,301
男	64.0	23.7	25.2	7.1	44.0	1,402	332	353	100	617
女	59.5	25.0	29.1	4.7	41.2	1,659	414	483	78	684
75歳	63.2	27.7	30.6	4.4	37.3	2,619	725	801	115	978
男	64.7	27.8	28.8	4.7	38.7	1,182	329	341	55	457
女	62.0	27.6	32.0	4.2	36.3	1,437	396	460	60	521
80歳	63.3	34.6	17.5	6.8	41.2	738	255	129	50	304
男	64.5	34.6	15.8	7.5	42.1	361	125	57	27	152
女	62.2	34.5	19.1	6.1	40.3	377	130	72	23	152
85歳～	64.1	33.7	13.0	8.4	44.9	332	112	43	28	149
男	66.3	35.4	8.0	8.6	48.0	175	62	14	15	84
女	61.8	31.8	18.5	8.3	41.4	157	50	29	13	65



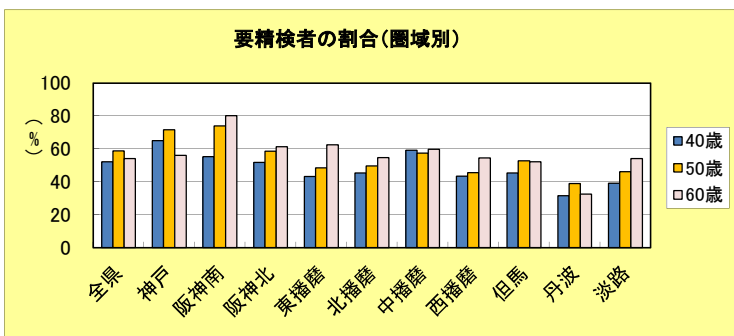
【40歳】 単位(%) 単位(人)

	要精検者	(要精検者の内) 医療機関受療者数				要精検者	(要精検者の内) 医療機関受療者数			
		受療者	受療予定者	未受療者	未把握		受療者	受療予定者	未受療者	未把握
全 県	52.3	13.1	14.2	4.4	68.4	3,445	450	489	151	2,355
男	58.9	15.4	16.2	7.0	61.4	1,064	164	172	75	653
女	49.8	12.0	13.3	3.2	71.5	2,381	286	317	76	1,702
神 戸	65.1	0.0	0.0	0.0	100.0	1,068	0	0	0	1,068
男	70.1	0.0	0.0	0.0	100.0	291	0	0	0	291
女	63.4	0.0	0.0	0.0	100.0	777	0	0	0	777
阪神南	55.2	1.2	34.3	0.1	64.4	811	10	278	1	522
男	73.6	0.6	56.1	0.6	42.8	173	1	97	1	74
女	51.7	1.4	28.4	0.0	70.2	638	9	181	0	448
阪神北	51.7	31.7	18.0	0.0	50.3	451	143	81	0	227
男	58.7	32.2	21.5	0.0	46.3	149	48	32	0	69
女	48.9	31.5	16.2	0.0	52.3	302	95	49	0	158
東播磨	43.2	28.1	24.3	4.2	43.5	313	88	76	13	136
男	47.7	31.0	23.0	2.4	43.7	126	39	29	3	55
女	40.7	26.2	25.1	5.3	43.3	187	49	47	10	81
北播磨	45.3	34.2	0.0	8.4	57.4	190	65	0	16	109
男	54.7	30.3	0.0	3.9	65.8	76	23	0	3	50
女	40.7	36.8	0.0	11.4	51.8	114	42	0	13	59
中播磨	59.2	50.0	0.0	8.9	41.1	90	45	0	8	37
男	68.2	33.3	0.0	23.3	43.3	30	10	0	7	13
女	55.6	58.3	0.0	1.7	40.0	60	35	0	1	24
西播磨	43.5	15.0	6.7	16.7	61.7	120	18	8	20	74
男	51.2	14.3	2.4	19.0	64.3	42	6	1	8	27
女	40.2	15.4	9.0	15.4	60.3	78	12	7	12	47
但 馬	45.5	12.3	19.2	0.0	68.5	146	18	28	0	100
男	53.5	14.8	14.8	0.0	70.4	54	8	8	0	38
女	41.8	10.9	21.7	0.0	67.4	92	10	20	0	62
丹 波	31.5	32.7	17.3	2.9	47.1	104	34	18	3	49
男	40.7	36.4	11.4	4.5	47.7	44	16	5	2	21
女	27.0	30.0	21.7	1.7	46.7	60	18	13	1	28
淡 路	39.2	19.1	0.0	59.2	21.7	152	29	0	90	33
男	48.2	16.5	0.0	64.6	19.0	79	13	0	51	15
女	32.6	21.9	0.0	53.4	24.7	73	16	0	39	18

【50歳】 単位(%) 単位(人)

	要精検者	(要精検者の内) 医療機関受療者数				要精検者	(要精検者の内) 医療機関受療者数			
		受療者	受療予定者	未受療者	未把握		受療者	受療予定者	未受療者	未把握
全 県	58.7	15.4	14.7	4.2	65.7	2,979	459	438	125	1,957
男	64.6	14.2	11.1	4.7	70.0	1,115	158	124	52	781
女	55.7	16.1	16.8	3.9	63.1	1,864	301	314	73	1,176
神 戸	71.7	0.0	0.0	0.0	100.0	1,174	0	0	0	1,174
男	79.0	0.0	0.0	0.0	100.0	436	0	0	0	436
女	68.0	0.0	0.0	0.0	100.0	738	0	0	0	738
阪神南	73.9	0.0	77.7	0.0	22.3	264	0	205	0	59
男	82.1	0.0	73.1	0.0	26.9	78	0	57	0	21
女	71.0	0.0	79.6	0.0	20.4	186	0	148	0	38
阪神北	58.7	29.9	25.6	0.0	44.4	394	118	101	0	175
男	68.0	27.9	19.3	0.0	52.9	140	39	27	0	74
女	54.6	31.1	29.1	0.0	39.8	254	79	74	0	101
東播磨	48.5	37.8	18.0	2.0	42.2	294	111	53	6	124
男	53.2	35.9	12.8	3.4	47.9	117	42	15	4	56
女	45.9	39.0	21.5	1.1	38.4	177	69	38	2	68
北播磨	49.7	35.3	0.9	12.1	51.8	224	79	2	27	116
男	55.8	36.3	1.1	7.7	54.9	91	33	1	7	50
女	46.2	34.6	0.8	15.0	49.6	133	46	1	20	66
中播磨	57.4	38.7	0.0	11.3	50.0	62	24	0	7	31
男	54.3	5.3	0.0	15.8	78.9	19	1	0	3	15
女	58.9	53.5	0.0	9.3	37.2	43	23	0	4	16
西播磨	45.6	12.5	10.4	9.0	68.1	144	18	15	13	98
男	43.0	6.5	8.7	6.5	78.3	46	3	4	3	36
女	46.9	15.3	11.2	10.2	63.3	98	15	11	10	62
但 馬	52.9	20.5	23.1	0.6	55.8	156	32	36	1	87
男	61.2	14.9	16.2	0.0	68.9	74	11	12	0	51
女	47.1	25.6	29.3	1.2	43.9	82	21	24	1	36
丹 波	39.0	28.6	20.6	3.2	47.6	126	36	26	4	60
男	42.3	27.7	17.0	4.3	51.1	47	13	8	2	24
女	37.3	29.1	22.8	2.5	45.6	79	23	18	2	36
淡 路	46.1	29.1	0.0	47.5	23.4	141	41	0	67	33
男	58.3	23.9	0.0	49.3	26.9	67	16	0	33	18
女	38.7	33.8	0.0	45.9	20.3	74	25	0	34	15

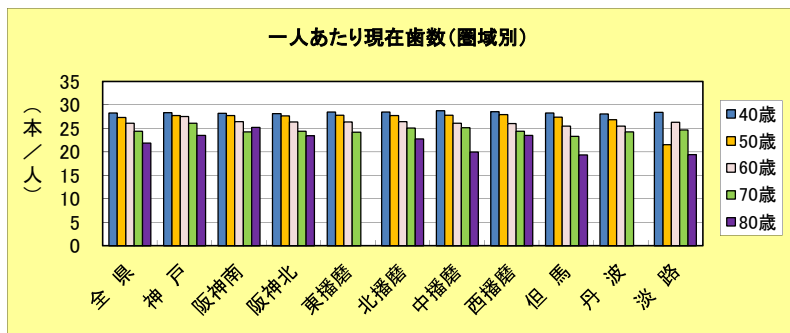
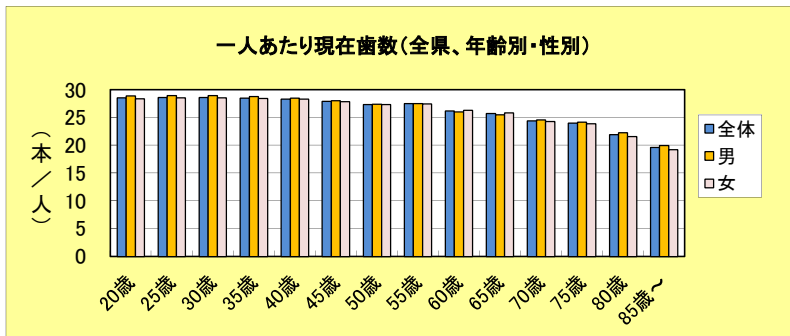
	要精検者	（要精検者の内） 医療機関受療者数				要精検者	（要精検者の内） 医療機関受療者数			
		受療者	受療 予定者	未受療者	未把握		受療者	受療 予定者	未受療者	未把握
全 県	54.2	24.2	26.5	6.0	43.3	1,968	477	521	118	852
男	58.1	23.3	21.4	7.5	47.8	808	188	173	61	386
女	51.8	24.9	30.0	4.9	40.2	1,160	289	348	57	466
神 戸	56.1	0.0	0.0	0.0	100.0	37	0	0	0	37
男	56.3	0.0	0.0	0.0	100.0	9	0	0	0	9
女	56.0	0.0	0.0	0.0	100.0	28	0	0	0	28
阪神南	80.2	0.0	83.1	0.0	16.9	260	0	216	0	44
男	86.8	0.0	66.7	0.0	33.3	105	0	70	0	35
女	76.4	0.0	94.2	0.0	5.8	155	0	146	0	9
阪神北	61.4	27.3	30.1	0.0	42.7	429	117	129	0	183
男	61.8	27.6	32.2	0.0	40.1	152	42	49	0	61
女	61.1	27.1	28.9	0.0	44.0	277	75	80	0	122
東播磨	62.5	0.0	97.1	0.0	2.9	70	0	68	0	2
男	63.4	0.0	92.3	0.0	7.7	26	0	24	0	2
女	62.0	0.0	100.0	0.0	0.0	44	0	44	0	0
北播磨	54.8	50.7	1.3	12.2	35.8	229	116	3	28	82
男	59.1	45.7	1.1	12.8	40.4	94	43	1	12	38
女	52.1	54.1	1.5	11.9	32.6	135	73	2	16	44
中播磨	59.8	39.2	0.0	5.1	55.7	79	31	0	4	44
男	74.5	39.5	0.0	2.6	57.9	38	15	0	1	22
女	50.6	39.0	0.0	7.3	53.7	41	16	0	3	22
西播磨	54.5	14.3	10.1	3.2	72.5	189	27	19	6	137
男	61.3	14.3	8.3	2.4	75.0	84	12	7	2	63
女	50.0	14.3	11.4	3.8	70.5	105	15	12	4	74
但 馬	52.2	20.3	23.4	0.5	55.9	222	45	52	1	124
男	54.5	19.6	10.3	1.0	69.1	97	19	10	1	67
女	50.6	20.8	33.6	0.0	45.6	125	26	42	0	57
丹 波	32.5	20.0	15.5	0.5	64.1	220	44	34	1	141
男	37.1	15.9	13.6	1.1	69.3	88	14	12	1	61
女	30.1	22.7	16.7	0.0	60.6	132	30	22	0	80
淡 路	54.1	41.6	0.0	33.5	24.9	233	97	0	78	58
男	56.1	37.4	0.0	38.3	24.3	115	43	0	44	28
女	52.2	45.8	0.0	28.8	25.4	118	54	0	34	30



4 一人あたり現在歯数

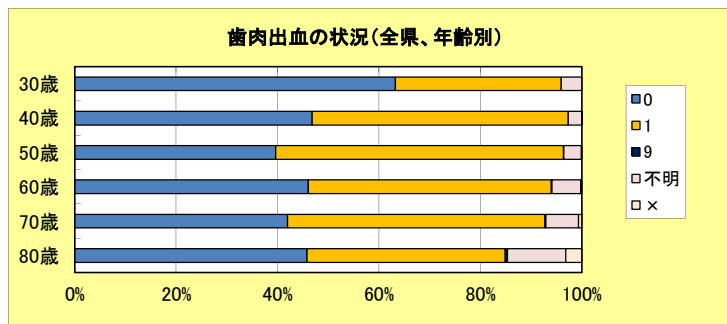
単位(本)

		地 域 別										
		全 県	神 戸	阪神南	阪神北	東播磨	北播磨	中播磨	西播磨	但 馬	丹 波	淡 路
全 体		26.6	27.9	27.3	26.5	26.3	26.4	26.6	25.9	25.1	26.4	25.2
	男	26.2	28.1	26.7	26.6	26.5	26.2	26.5	25.5	23.8	26.6	24.9
	女	26.7	27.8	27.5	26.5	26.3	26.5	26.6	26.2	26.1	26.3	25.4
20歳		28.6	-	28.5	28.6	-	29.2	28.0	28.6	28.1	28.7	28.4
	男	28.9	-	-	28.6	-	30.3	56.0	-	27.5	25.0	28.9
	女	28.4	-	28.5	28.6	-	28.7	-	28.5	28.3	29.1	27.7
25歳		28.6	-	28.6	28.7	-	29.0	27.7	29.1	28.6	28.7	28.4
	男	28.9	-	28.5	28.8	-	29.7	42.0	28.9	28.7	28.0	28.7
	女	28.5	-	28.6	28.6	-	28.8	22.0	29.2	28.5	29.2	28.3
30歳		28.6	28.6	28.6	28.5	-	28.8	27.7	29.0	28.6	28.6	28.7
	男	28.9	29.6	29.0	29.0	-	29.2	29.0	28.9	28.9	28.6	28.6
	女	28.5	28.5	28.5	28.4	-	28.7	27.2	29.1	28.5	28.6	28.7
35歳		28.5	28.5	28.4	28.5	-	28.6	28.5	28.6	28.6	28.5	28.6
	男	28.8	29.2	29.0	28.8	-	28.6	29.1	28.1	28.8	29.0	28.3
	女	28.4	28.3	28.4	28.4	-	28.6	28.1	28.7	28.5	28.2	28.7
40歳		28.3	28.3	28.2	28.2	28.5	28.5	28.8	28.6	28.3	28.1	28.4
	男	28.5	28.7	28.6	28.9	28.8	28.7	28.9	28.6	24.3	28.7	28.3
	女	28.3	28.2	28.1	27.9	28.3	28.4	28.8	28.6	30.2	27.7	28.5
45歳		27.9	28.3	28.1	28.0	28.5	28.3	28.7	28.5	28.0	27.4	23.3
	男	28.0	28.7	28.5	28.8	28.8	28.6	28.8	28.4	24.8	28.4	24.3
	女	27.9	28.2	28.0	27.6	28.3	28.1	28.7	28.5	30.1	26.9	22.6
50歳		27.3	27.7	27.8	27.7	27.8	27.7	27.9	28.0	27.4	26.9	21.6
	男	27.4	27.9	27.9	28.1	28.0	27.6	27.9	28.1	27.0	27.2	21.8
	女	27.3	27.7	27.7	27.5	27.7	27.8	27.8	28.0	27.7	26.7	21.4
55歳		27.5	27.7	27.8	27.6	27.8	27.1	27.1	27.5	26.8	26.8	27.0
	男	27.5	27.9	27.9	27.9	28.0	26.8	27.3	27.3	25.8	27.0	27.1
	女	27.5	27.7	27.7	27.5	27.7	27.3	27.1	27.6	27.3	26.8	26.9
60歳		26.2	27.5	26.4	26.4	26.4	26.5	26.1	26.1	25.5	25.5	26.3
	男	26.0	27.9	26.4	26.3	26.6	26.7	26.1	25.1	24.5	25.4	26.4
	女	26.3	27.4	26.5	26.4	26.3	26.4	26.2	26.7	26.3	25.5	26.2
65歳		25.7	27.0	26.3	26.0	26.4	25.8	25.9	25.4	24.5	25.2	25.7
	男	25.5	27.6	26.3	26.1	26.6	25.8	25.7	24.7	23.9	24.8	25.6
	女	25.8	26.7	26.3	25.9	26.3	25.8	26.0	26.0	25.1	25.3	25.8
70歳		24.4	26.1	24.3	24.4	24.2	25.1	25.2	24.4	23.3	24.3	24.7
	男	24.6	26.7	24.6	24.8	24.4	25.1	25.0	24.5	23.2	25.2	24.6
	女	24.3	25.8	24.1	24.1	24.1	25.1	25.3	24.4	23.4	24.0	24.7
75歳		24.0	24.3	24.2	24.2	24.2	24.7	24.9	24.0	21.8	24.3	22.8
	男	24.2	25.7	24.6	24.6	24.4	25.0	24.9	24.4	21.6	25.4	22.2
	女	23.8	24.6	24.1	23.9	24.1	24.3	24.9	23.6	22.0	23.9	23.3
80歳		21.9	23.5	23.5	23.5	-	22.8	20.0	23.5	19.3	-	19.4
	男	22.3	25.1	25.5	24.1	-	23.6	22.6	24.3	18.3	-	18.5
	女	21.6	22.5	24.9	22.9	-	21.7	17.4	22.8	20.2	-	20.1
85歳~		19.6	23.0	24.7	21.7	-	20.6	16.8	21.6	16.9	-	15.7
	男	20.0	25.0	26.7	22.1	-	20.8	20.3	23.3	17.0	-	14.3
	女	19.2	21.0	23.6	21.4	-	20.5	10.8	19.6	16.9	-	17.1



5 歯肉出血BOP		単位(%)					単位(人)					
全体	男女	BOP					受診者数	BOP				
		0	1	9	不明	X		0	1	9	不明	X
全体		45.5	49.2	0.1	4.8	0.4	25,539	11,627	12,571	22	1,216	103
20歳	男	40.5	53.0	0.1	5.7	0.7	8,771	3,549	4,649	13	499	61
	女	48.2	47.2	0.1	4.3	0.3	16,768	8,078	7,922	9	717	42
25歳	男	46.5	51.0	0.0	2.6	0.0	310	144	158	0	8	0
	女	49.5	48.0	0.0	2.5	0.0	204	101	98	0	5	0
30歳	男	58.1	38.1	0.0	3.8	0.0	974	566	371	0	37	0
	女	44.5	48.6	0.0	6.9	0.0	218	97	106	0	15	0
35歳	男	62.0	35.1	0.0	2.9	0.0	756	469	265	0	22	0
	女	63.2	32.7	0.0	4.1	0.0	2,312	1,462	756	0	94	0
40歳	男	51.9	40.8	0.0	7.3	0.0	385	200	157	0	28	0
	女	65.5	31.1	0.0	3.4	0.0	1,927	1,262	599	0	66	0
45歳	男	63.6	32.4	0.0	4.0	0.0	3,258	2,072	1,057	0	129	0
	女	51.8	42.3	0.0	5.9	0.0	593	307	251	0	35	0
50歳	男	66.2	30.2	0.0	3.5	0.0	2,665	1,765	806	0	94	0
	女	46.8	50.6	0.0	2.6	0.0	6,590	3,083	3,333	0	173	1
55歳	男	37.5	60.0	0.0	2.5	0.0	1,806	677	1,084	0	45	0
	女	50.3	47.0	0.0	2.7	0.0	4,784	2,406	2,249	0	128	1
60歳	男	42.9	53.5	0.0	3.6	0.0	5,911	2,537	3,162	1	210	1
	女	36.4	60.3	0.1	3.3	0.0	1,811	659	1,092	1	59	0
65歳	男	45.8	50.5	0.0	3.7	0.0	4,100	1,878	2,070	0	151	1
	女	39.6	56.8	0.1	3.5	0.1	5,071	2,009	2,879	3	177	3
70歳	男	35.7	60.3	0.2	3.8	0.1	1,725	615	1,040	3	65	2
	女	41.7	55.0	0.0	3.3	0.0	3,346	1,394	1,839	0	112	1
75歳	男	39.5	57.3	0.0	3.0	0.1	5,137	2,031	2,945	2	155	4
	女	36.0	60.6	0.1	3.2	0.1	1,737	625	1,052	2	56	2
80歳	男	41.4	55.7	0.0	2.9	0.1	3,400	1,406	1,893	0	99	2
	女	46.0	48.0	0.1	5.7	0.2	4,095	1,885	1,964	4	234	8
85歳~	男	43.3	50.4	0.2	5.7	0.5	1,551	672	781	3	88	7
	女	47.7	46.5	0.0	5.7	0.0	2,544	1,213	1,183	1	146	1
90歳	男	45.1	46.5	0.1	8.0	0.3	4,687	2,113	2,178	5	377	14
	女	43.4	46.6	0.2	9.2	0.6	1,942	843	905	4	178	12
95歳	男	46.3	46.4	0.0	7.2	0.1	2,745	1,270	1,273	1	199	2
	女	41.9	50.8	0.2	6.5	0.6	5,887	2,469	2,991	9	381	37
100歳	男	40.9	50.4	0.2	7.6	0.9	2,569	1,051	1,294	6	195	23
	女	42.7	51.1	0.1	5.6	0.4	3,318	1,418	1,697	3	186	14
105歳	男	41.5	52.5	0.2	4.9	0.9	5,050	2,096	2,652	9	247	46
	女	41.4	51.6	0.2	5.6	1.1	2,203	913	1,137	5	123	25
110歳	男	41.6	53.2	0.1	4.4	0.7	2,847	1,183	1,515	4	124	21
	女	45.8	39.1	0.4	11.5	3.2	1,166	534	456	5	134	37
115歳	男	47.3	37.3	0.2	12.3	2.9	560	265	209	1	69	16
	女	44.4	40.8	0.7	10.7	3.5	606	269	247	4	65	21
120歳	男	40.3	39.6	1.0	11.8	7.3	518	209	205	5	61	38
	女	39.0	39.8	0.4	12.5	8.3	264	103	105	1	33	22
125歳	男	41.7	39.4	1.6	11.0	6.3	254	106	100	4	28	16
	女											

(参考)BOP  
 0:健全な状態  
 1:ブローピング後の出血  
 9:除外歯  
 不明:該当する歯なし

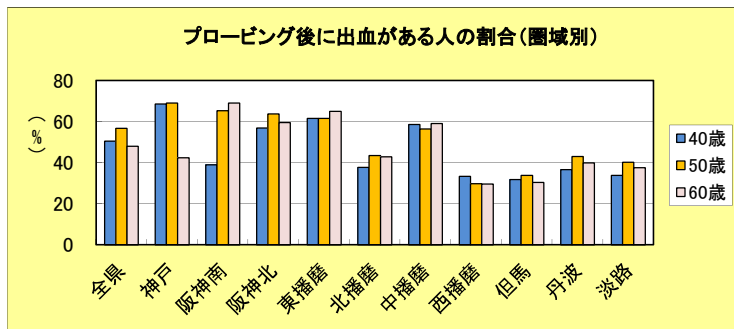


【40歳】		単位(%)					単位(人)					
		BOP					BOP					
		0	1	9	不明	X	受診者数	0	1	9	不明	X
全 県		46.8	50.6	0.0	2.6	0.0	6,590	3,083	3,333	0	173	1
	男女	37.5	60.0	0.0	2.5	0.0	1,806	677	1,084	0	45	0
		50.3	47.0	0.0	2.7	0.0	4,784	2,406	2,249	0	128	1
神 戸		31.3	68.7	0.0	0.0	0.0	1,640	514	1,126	0	0	0
	男女	26.0	74.0	0.0	0.0	0.0	415	108	307	0	0	0
		33.1	66.9	0.0	0.0	0.0	1,225	406	819	0	0	0
阪神南		60.3	39.0	0.0	0.7	0.0	1,468	885	572	0	11	0
	男女	37.9	61.7	0.0	0.4	0.0	235	89	145	0	1	0
		64.6	34.6	0.0	0.8	0.0	1,233	796	427	0	10	0
阪神北		43.0	56.9	0.0	0.1	0.0	872	375	496	0	1	0
	男女	33.9	65.7	0.0	0.4	0.0	254	86	167	0	1	0
		46.8	53.2	0.0	0.0	0.0	618	289	329	0	0	0
東播磨		38.3	61.6	0.0	0.0	0.1	724	277	446	0	0	1
	男女	33.7	66.3	0.0	0.0	0.0	264	89	175	0	0	0
		40.9	58.9	0.0	0.0	0.2	460	188	271	0	0	1
北播磨		60.4	37.7	0.0	1.9	0.0	419	253	158	0	8	0
	男女	54.7	45.3	0.0	0.0	0.0	139	76	63	0	0	0
		63.2	33.9	0.0	2.9	0.0	280	177	95	0	8	0
中播磨		41.4	58.6	0.0	0.0	0.0	152	63	89	0	0	0
	男女	43.2	56.8	0.0	0.0	0.0	44	19	25	0	0	0
		40.7	59.3	0.0	0.0	0.0	108	44	64	0	0	0
西播磨		48.6	33.3	0.0	18.1	0.0	276	134	92	0	50	0
	男女	40.2	43.9	0.0	15.9	0.0	82	33	36	0	13	0
		52.1	28.9	0.0	19.1	0.0	194	101	56	0	37	0
但 馬		36.4	31.8	0.0	31.8	0.0	321	117	102	0	102	0
	男女	25.7	45.5	0.0	28.7	0.0	101	26	46	0	29	0
		41.4	25.5	0.0	33.2	0.0	220	91	56	0	73	0
丹 波		63.3	36.7	0.0	0.0	0.0	330	209	121	0	0	0
	男女	50.9	49.1	0.0	0.0	0.0	108	55	53	0	0	0
		69.4	30.6	0.0	0.0	0.0	222	154	68	0	0	0
淡 路		66.0	33.8	0.0	0.3	0.0	388	256	131	0	1	0
	男女	58.5	40.9	0.0	0.6	0.0	164	96	67	0	1	0
		71.4	28.6	0.0	0.0	0.0	224	160	64	0	0	0

【50歳】		単位(%)					単位(人)					
		BOP					BOP					
		0	1	9	不明	X	受診者数	0	1	9	不明	X
全 県		39.6	56.8	0.1	3.5	0.1	5,071	2,009	2,879	3	177	3
	男女	35.7	60.3	0.2	3.8	0.1	1,725	615	1,040	3	65	2
		41.7	55.0	0.0	3.3	0.0	3,346	1,394	1,839	0	112	1
神 戸		30.9	69.1	0.0	0.0	0.0	1,638	506	1,132	0	0	0
	男女	26.6	73.4	0.0	0.0	0.0	552	147	405	0	0	0
		33.1	66.9	0.0	0.0	0.0	1,086	359	727	0	0	0
阪神南		34.5	65.3	0.0	0.3	0.0	357	123	233	0	1	0
	男女	25.3	74.7	0.0	0.0	0.0	95	24	71	0	0	0
		37.8	61.8	0.0	0.4	0.0	262	99	162	0	1	0
阪神北		35.9	63.8	0.0	0.3	0.0	671	241	428	0	2	0
	男女	33.0	66.5	0.0	0.5	0.0	206	68	137	0	1	0
		37.2	62.6	0.0	0.2	0.0	465	173	291	0	1	0
東播磨		38.1	61.6	0.0	0.0	0.3	606	231	373	0	0	2
	男女	37.3	62.3	0.0	0.0	0.5	220	82	137	0	0	1
		38.6	61.1	0.0	0.0	0.3	386	149	236	0	0	1
北播磨		55.4	43.5	0.0	0.9	0.2	451	250	196	0	4	1
	男女	45.4	52.1	0.0	1.8	0.6	163	74	85	0	3	1
		61.1	38.5	0.0	0.3	0.0	288	176	111	0	1	0
中播磨		43.5	56.5	0.0	0.0	0.0	108	47	61	0	0	0
	男女	37.1	62.9	0.0	0.0	0.0	35	13	22	0	0	0
		46.6	53.4	0.0	0.0	0.0	73	34	39	0	0	0
西播磨		46.5	29.7	0.0	23.7	0.0	316	147	94	0	75	0
	男女	50.5	24.3	0.0	25.2	0.0	107	54	26	0	27	0
		44.5	32.5	0.0	23.0	0.0	209	93	68	0	48	0
但 馬		36.6	33.9	0.0	29.5	0.0	295	108	100	0	87	0
	男女	31.4	40.5	0.0	28.1	0.0	121	38	49	0	34	0
		40.2	29.3	0.0	30.5	0.0	174	70	51	0	53	0
丹 波		53.9	43.0	0.9	2.2	0.0	323	174	139	3	7	0
	男女	45.0	52.3	2.7	0.0	0.0	111	50	58	3	0	0
		58.5	38.2	0.0	3.3	0.0	212	124	81	0	7	0
淡 路		59.5	40.2	0.0	0.3	0.0	306	182	123	0	1	0
	男女	56.5	43.5	0.0	0.0	0.0	115	65	50	0	0	0
		61.3	38.2	0.0	0.5	0.0	191	117	73	0	1	0



【60歳】	単位(%)					単位(人)					
	BOP					BOP					
	0	1	9	不明	X	受診者数	0	1	9	不明	X
全 県	46.0	48.0	0.1	5.7	0.2	4,095	1,885	1,964	4	234	8
男女	43.3	50.4	0.2	5.7	0.5	1,551	672	781	3	88	7
男女	47.7	46.5	0.0	5.7	0.0	2,544	1,213	1,183	1	146	1
神戸	57.6	42.4	0.0	0.0	0.0	66	38	28	0	0	0
男女	50.0	50.0	0.0	0.0	0.0	16	8	8	0	0	0
男女	60.0	40.0	0.0	0.0	0.0	50	30	20	0	0	0
阪神南	30.9	69.1	0.0	0.0	0.0	324	100	224	0	0	0
男女	27.3	72.7	0.0	0.0	0.0	121	33	88	0	0	0
男女	33.0	67.0	0.0	0.0	0.0	203	67	136	0	0	0
阪神北	39.9	59.5	0.1	0.3	0.1	699	279	416	1	2	1
男女	42.3	57.3	0.0	0.0	0.4	246	104	141	0	0	1
男女	38.6	60.7	0.2	0.4	0.0	453	175	275	1	2	0
東播磨	34.7	65.0	0.2	0.2	0.0	577	200	375	1	1	0
男女	26.4	73.1	0.5	0.0	0.0	201	53	147	1	0	0
男女	39.1	60.6	0.0	0.3	0.0	376	147	228	0	1	0
北播磨	56.2	42.8	0.0	1.0	0.0	418	235	179	0	4	0
男女	56.0	44.0	0.0	0.0	0.0	159	89	70	0	0	0
男女	56.4	42.1	0.0	1.5	0.0	259	146	109	0	4	0
中播磨	40.2	59.1	0.0	0.8	0.0	132	53	78	0	1	0
男女	41.2	58.8	0.0	0.0	0.0	51	21	30	0	0	0
男女	39.5	59.3	0.0	1.2	0.0	81	32	48	0	1	0
西播磨	45.5	29.7	0.3	24.2	0.3	347	158	103	1	84	1
男女	46.0	32.1	0.7	20.4	0.7	137	63	44	1	28	1
男女	45.2	28.1	0.0	26.7	0.0	210	95	59	0	56	0
但馬	36.2	30.4	0.0	33.4	0.0	425	154	129	0	142	0
男女	31.5	34.8	0.0	33.7	0.0	178	56	62	0	60	0
男女	39.7	27.1	0.0	33.2	0.0	247	98	67	0	82	0
丹波	59.6	39.9	0.0	0.0	0.4	676	403	270	0	0	3
男女	57.8	40.9	0.0	0.0	1.3	237	137	97	0	0	3
男女	60.6	39.4	0.0	0.0	0.0	439	266	173	0	0	0
淡路	61.5	37.6	0.2	0.0	0.7	431	265	162	1	0	3
男女	52.7	45.9	0.5	0.0	1.0	205	108	94	1	0	2
男女	69.5	30.1	0.0	0.0	0.4	226	157	68	0	0	1



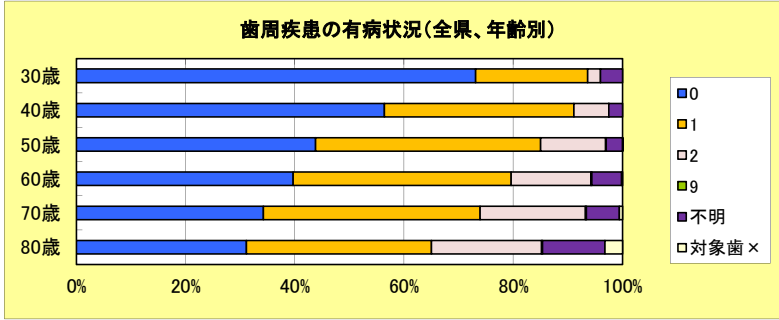
6 歯周疾患を有する者の割合

単位(%)

単位(人)

	PD							PD						
	0	1	2	9	不明	X	受診者数	0	1	2	9	不明	X	
全体	46.4	36.5	12.1	0.1	4.5	0.4	26,550	12,311	9,698	3,221	26	1,193	101	
男女	36.9	40.2	16.6	0.2	5.4	0.7	9,143	3,374	3,679	1,522	15	491	62	
	51.3	34.6	9.8	0.1	4.0	0.2	17,407	8,937	6,019	1,699	11	702	39	
20歳	75.5	19.4	2.6	0.0	2.6	0.0	310	234	60	8	0	8	0	
	男女	61.3	34.0	1.9	0.0	2.8	106	65	36	2	0	3	0	
	82.8	11.8	2.9	0.0	2.5	0.0	204	169	24	6	0	5	0	
25歳	73.7	20.0	2.5	0.0	3.8	0.0	974	718	195	24	0	37	0	
	男女	58.3	32.1	2.8	0.0	6.9	218	127	70	6	0	15	0	
	78.2	16.5	2.4	0.0	2.9	0.0	756	591	125	18	0	22	0	
30歳	73.1	20.5	2.3	0.0	4.1	0.0	2,312	1,690	474	54	0	94	0	
	男女	59.7	28.1	4.9	0.0	7.3	385	230	108	19	0	28	0	
	75.8	19.0	1.8	0.0	3.4	0.0	1,927	1,460	366	35	0	66	0	
35歳	71.9	21.4	2.8	0.0	4.0	0.0	3,258	2,343	696	90	0	129	0	
	男女	58.9	28.8	6.4	0.0	5.9	593	349	171	38	0	35	0	
	74.8	19.7	2.0	0.0	3.5	0.0	2,665	1,994	525	52	0	94	0	
40歳	56.4	34.7	6.4	0.0	2.5	0.0	6,833	3,853	2,371	436	2	171	0	
	男女	46.2	41.2	10.1	0.1	2.3	1,882	870	776	190	2	44	0	
	60.3	32.2	5.0	0.0	2.6	0.0	4,951	2,983	1,595	246	0	127	0	
45歳	51.7	37.7	7.5	0.0	3.1	0.0	6,154	3,181	2,320	460	3	190	0	
	男女	43.9	42.6	10.7	0.2	2.7	1,887	828	803	202	3	51	0	
	55.1	35.6	6.0	0.0	3.3	0.0	4,267	2,353	1,517	258	0	139	0	
50歳	43.8	41.2	11.9	0.1	3.0	0.0	5,298	2,319	2,182	633	4	159	1	
	男女	36.4	44.4	15.9	0.2	3.2	1,790	651	794	284	3	57	1	
	47.5	39.6	9.9	0.0	2.9	0.0	3,508	1,668	1,388	349	1	102	0	
55歳	42.5	41.8	12.7	0.1	2.9	0.0	5,364	2,282	2,243	680	3	154	2	
	男女	35.2	44.6	17.0	0.1	3.0	1,802	635	804	306	2	54	1	
	46.2	40.4	10.5	0.0	2.8	0.0	3,562	1,647	1,439	374	1	100	1	
60歳	39.7	40.0	14.6	0.2	5.4	0.2	4,259	1,689	1,702	620	7	232	9	
	男女	36.1	39.6	18.2	0.2	5.5	1,622	585	643	295	3	89	7	
	41.9	40.2	12.3	0.2	5.4	0.1	2,637	1,104	1,059	325	4	143	2	
65歳	37.8	38.9	15.0	0.2	7.7	0.3	4,851	1,836	1,889	728	8	375	15	
	男女	34.6	38.4	17.3	0.2	8.9	2,013	697	773	348	4	179	12	
	40.1	39.3	13.4	0.1	6.9	0.1	2,838	1,139	1,116	380	4	196	3	
70歳	34.2	39.7	19.3	0.2	6.1	0.6	6,264	2,142	2,487	1,208	10	381	36	
	男女	29.5	40.3	21.9	0.3	7.2	2,729	804	1,101	598	7	196	23	
	37.9	39.2	17.3	0.1	5.2	0.4	3,535	1,338	1,386	610	3	185	13	
75歳	33.4	40.4	20.7	0.2	4.6	0.8	5,427	1,812	2,192	1,121	10	247	45	
	男女	28.9	40.9	23.6	0.3	5.3	2,363	682	967	557	6	125	26	
	36.9	40.0	18.4	0.1	4.0	0.6	3,064	1,130	1,225	564	4	122	19	
80歳	31.1	33.9	20.2	0.2	11.4	3.3	1,166	363	395	235	2	133	38	
	男女	28.2	35.9	20.5	0.0	12.1	560	158	201	115	0	68	18	
	33.8	32.0	19.8	0.3	10.7	3.3	606	205	194	120	2	65	20	
85歳~	26.1	31.5	22.8	0.4	11.8	7.5	518	135	163	118	2	61	39	
	男女	20.1	34.5	24.6	0.0	12.1	264	53	91	65	0	32	23	
	32.3	28.3	20.9	0.8	11.4	6.3	254	82	72	53	2	29	16	

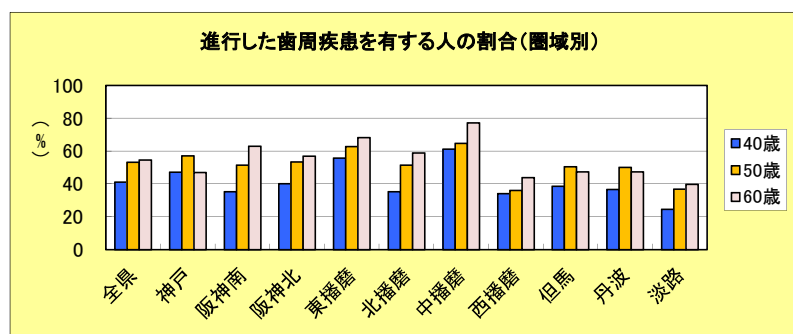
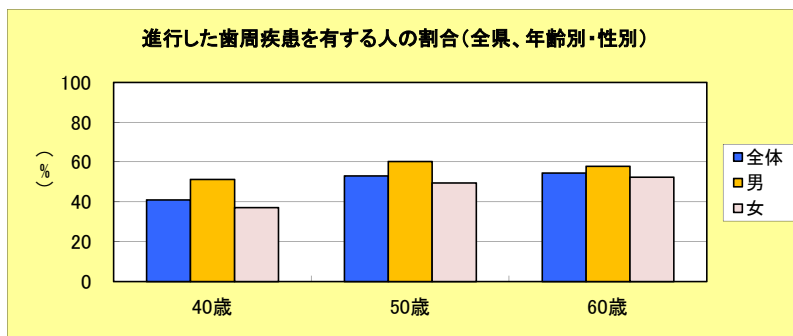
(参考)PD  
 0: 健全な状態  
 1: 歯周ポケット(4mm以上6mm未満)  
 2: 歯周ポケット(6mm以上)  
 9: 除外歯  
 X: 該当する歯なし



【40歳】		単位(%)						単位(人)						
		PD						PD						
		0	1	2	9	不明	X	受診者数	0	1	2	9	不明	X
全 県		56.4	34.7	6.4	0.0	2.5	0.0	6,833	3,853	2,371	436	2	171	0
	男女	46.2	41.2	10.1	0.1	2.3	0.0	1,882	870	776	190	2	44	0
神 戸		52.9	39.3	7.9	0.0	0.0	0.0	1,640	867	644	129	0	0	0
	男女	46.7	42.2	11.1	0.0	0.0	0.0	415	194	175	46	0	0	0
阪神南		54.9	38.3	6.8	0.0	0.0	0.0	1,225	673	469	83	0	0	0
	男女	45.0	46.0	8.7	0.0	0.3	0.0	311	140	143	27	0	1	0
阪神北		68.3	27.6	3.5	0.0	0.6	0.0	1,400	956	386	49	0	9	0
	男女	59.7	36.2	3.9	0.0	0.1	0.0	872	521	316	34	0	1	0
東播磨		50.0	43.7	5.9	0.0	0.4	0.0	254	127	111	15	0	1	0
	男女	63.8	33.2	3.1	0.0	0.0	0.0	618	394	205	19	0	0	0
北播磨		44.1	48.1	7.7	0.1	0.0	0.0	724	319	348	56	1	0	0
	男女	38.3	51.1	10.2	0.4	0.0	0.0	264	101	135	27	1	0	0
中播磨		47.4	46.3	6.3	0.0	0.0	0.0	460	218	213	29	0	0	0
	男女	62.8	29.6	5.7	0.0	1.9	0.0	419	263	124	24	0	8	0
西播磨		53.2	37.4	9.4	0.0	0.0	0.0	139	74	52	13	0	0	0
	男女	67.5	25.7	3.9	0.0	2.9	0.0	280	189	72	11	0	8	0
但 馬		38.8	50.0	11.2	0.0	0.0	0.0	152	59	76	17	0	0	0
	男女	31.8	52.3	15.9	0.0	0.0	0.0	44	14	23	7	0	0	0
丹 波		41.7	49.1	9.3	0.0	0.0	0.0	108	45	53	10	0	0	0
	男女	47.8	25.4	8.7	0.0	18.1	0.0	276	132	70	24	0	50	0
淡 路		43.9	22.0	18.3	0.0	15.9	0.0	82	36	18	15	0	13	0
	男女	49.5	26.8	4.6	0.0	19.1	0.0	194	96	52	9	0	37	0
但 馬		29.6	26.5	12.1	0.0	31.8	0.0	321	95	85	39	0	102	0
	男女	21.8	30.7	18.8	0.0	28.7	0.0	101	22	31	19	0	29	0
丹 波		33.2	24.5	9.1	0.0	33.2	0.0	220	73	54	20	0	73	0
	男女	63.3	29.1	7.6	0.0	0.0	0.0	330	209	96	25	0	0	0
淡 路		49.1	38.9	12.0	0.0	0.0	0.0	108	53	42	13	0	0	0
	男女	70.3	24.3	5.4	0.0	0.0	0.0	222	156	54	12	0	0	0
淡 路		75.3	21.4	3.1	0.3	0.0	0.0	388	292	83	12	1	0	0
	男女	66.5	28.0	4.9	0.6	0.0	0.0	164	109	46	8	1	0	0
淡 路		81.7	16.5	1.8	0.0	0.0	0.0	224	183	37	4	0	0	0
	男女													

【50歳】		単位(%)						単位(人)						
		PD						PD						
		0	1	2	9	不明	X	受診者数	0	1	2	9	不明	X
全 県		43.8	41.2	11.9	0.1	3.0	0.0	5,298	2,319	2,182	633	4	159	1
	男女	36.4	44.4	15.9	0.2	3.2	0.1	1,790	651	794	284	3	57	1
神 戸		47.5	39.6	9.9	0.0	2.9	0.0	3,508	1,668	1,388	349	1	102	0
	男女	42.9	44.6	12.5	0.0	0.0	0.0	1,638	703	730	205	0	0	0
阪神南		33.5	48.7	17.8	0.0	0.0	0.0	552	185	269	98	0	0	0
	男女	47.7	42.4	9.9	0.0	0.0	0.0	1,086	518	461	107	0	0	0
阪神北		47.4	41.3	10.3	0.0	1.0	0.0	584	277	241	60	0	6	0
	男女	46.9	43.1	10.0	0.0	0.0	0.0	160	75	69	16	0	0	0
東播磨		47.6	40.6	10.4	0.0	1.4	0.0	424	202	172	44	0	6	0
	男女	46.5	41.6	11.9	0.0	0.0	0.0	671	312	279	80	0	0	0
北播磨		35.9	46.1	18.0	0.0	0.0	0.0	206	74	95	37	0	0	0
	男女	51.2	39.6	9.2	0.0	0.0	0.0	465	238	184	43	0	0	0
中播磨		37.1	49.5	13.2	0.0	0.2	0.0	606	225	300	80	0	1	0
	男女	32.3	48.6	18.6	0.0	0.5	0.0	220	71	107	41	0	1	0
西播磨		39.9	50.0	10.1	0.0	0.0	0.0	386	154	193	39	0	0	0
	男女	47.5	39.0	12.4	0.0	0.9	0.2	451	214	176	56	0	4	1
但 馬		38.7	41.1	17.8	0.0	1.8	0.6	163	63	67	29	0	3	1
	男女	52.4	37.8	9.4	0.0	0.3	0.0	288	151	109	27	0	1	0
丹 波		34.3	43.5	21.3	0.0	0.9	0.0	108	37	47	23	0	1	0
	男女	22.9	42.9	31.4	0.0	2.9	0.0	35	8	15	11	0	1	0
淡 路		39.7	43.8	16.4	0.0	0.0	0.0	73	29	32	12	0	0	0
	男女	47.5	27.5	8.5	0.0	16.5	0.0	316	150	87	27	0	52	0
但 馬		47.7	26.2	9.3	0.0	16.8	0.0	107	51	28	10	0	18	0
	男女	47.4	28.2	8.1	0.0	16.3	0.0	209	99	59	17	0	34	0
丹 波		20.0	33.9	16.6	0.0	29.5	0.0	295	59	100	49	0	87	0
	男女	16.5	38.8	16.5	0.0	28.1	0.0	121	20	47	20	0	34	0
淡 路		22.4	30.5	16.7	0.0	30.5	0.0	174	39	53	29	0	53	0
	男女	46.4	36.8	13.3	0.9	2.5	0.0	323	150	119	43	3	8	0
淡 路		40.5	40.5	16.2	2.7	0.0	0.0	111	45	45	18	3	0	0
	男女	49.5	34.9	11.8	0.0	3.8	0.0	212	105	74	25	0	8	0
淡 路		62.7	33.7	3.3	0.3	0.0	0.0	306	192	103	10	1	0	0
	男女	51.3	45.2	3.5	0.0	0.0	0.0	115	59	52	4	0	0	0
淡 路		69.6	26.7	3.1	0.5	0.0	0.0	191	133	51	6	1	0	0
	男女													

【60歳】		単位(%)						単位(人)						
		PD						PD						
		0	1	2	9	不明	X	受診者数	0	1	2	9	不明	X
全 県		39.7	40.0	14.6	0.2	5.4	0.2	4,259	1,689	1,702	620	7	232	9
男	女	36.1	39.6	18.2	0.2	5.5	0.4	1,622	585	643	295	3	89	7
	女	41.9	40.2	12.3	0.2	5.4	0.1	2,637	1,104	1,059	325	4	143	2
神 戸	男	53.0	43.9	3.0	0.0	0.0	0.0	66	35	29	2	0	0	0
	女	56.3	37.5	6.3	0.0	0.0	0.0	16	9	6	1	0	0	0
阪神南	男	52.0	46.0	2.0	0.0	0.0	0.0	50	26	23	1	0	0	0
	女	37.1	48.0	15.0	0.0	0.0	0.0	488	181	234	73	0	0	0
阪神北	男	35.4	46.9	17.7	0.0	0.0	0.0	192	68	90	34	0	0	0
	女	38.2	48.6	13.2	0.0	0.0	0.0	296	113	144	39	0	0	0
東播磨	男	42.5	44.3	12.6	0.1	0.3	0.1	699	297	310	88	1	2	1
	女	41.1	43.5	14.6	0.0	0.4	0.4	246	101	107	36	0	1	1
北播磨	男	43.3	44.8	11.5	0.2	0.2	0.0	453	196	203	52	1	1	0
	女	31.4	48.7	19.6	0.2	0.2	0.0	577	181	281	113	1	1	0
中播磨	男	25.4	45.8	28.4	0.5	0.0	0.0	201	51	92	57	1	0	0
	女	34.6	50.3	14.9	0.0	0.3	0.0	376	130	189	56	0	1	0
西播磨	男	40.2	42.3	16.5	0.0	1.0	0.0	418	168	177	69	0	4	0
	女	36.5	41.5	22.0	0.0	0.0	0.0	159	58	66	35	0	0	0
但 馬	男	42.5	42.9	13.1	0.0	1.5	0.0	259	110	111	34	0	4	0
	女	23.5	59.3	16.0	0.0	1.2	0.0	81	19	48	13	0	1	0
丹 波	男	32.3	31.7	12.1	0.3	23.3	0.3	347	112	110	42	1	81	1
	女	31.4	29.9	17.5	0.7	19.7	0.7	137	43	41	24	1	27	1
淡 路	男	32.9	32.9	8.6	0.0	25.7	0.0	210	69	69	18	0	54	0
	女	18.8	30.1	17.2	0.2	33.6	0.0	425	80	128	73	1	143	0
丹 波	男	18.0	32.6	15.2	0.0	34.3	0.0	178	32	58	27	0	61	0
	女	19.4	28.3	18.6	0.4	33.2	0.0	247	48	70	46	1	82	0
淡 路	男	51.8	34.8	12.6	0.3	0.0	0.6	676	350	235	85	2	0	4
	女	43.9	39.2	15.6	0.0	0.0	1.3	237	104	93	37	0	0	3
淡 路	男	56.0	32.3	10.9	0.5	0.0	0.2	439	246	142	48	2	0	1
	女	59.4	28.8	10.9	0.2	0.0	0.7	431	256	124	47	1	0	3
淡 路	男	53.2	31.2	14.1	0.5	0.0	1.0	205	109	64	29	1	0	2
	女	65.0	26.5	8.0	0.0	0.0	0.4	226	147	60	18	0	0	1



7 歯間部清掃用具の使用状況

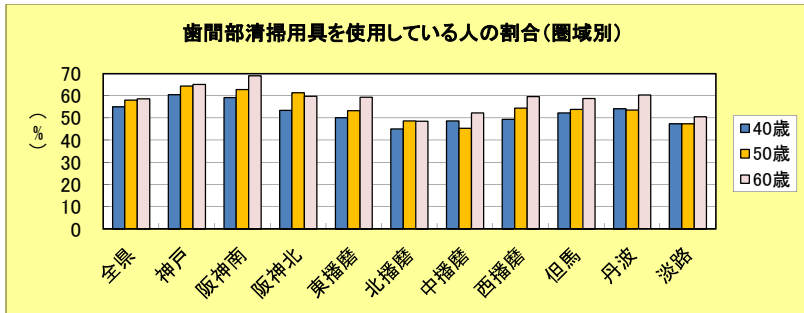
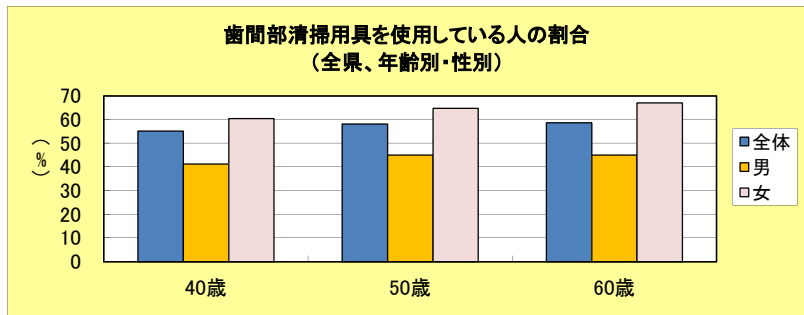
		単位(%)			単位(人)			
		使用して いる	使用して いない	不明	受診者 数	使用して いる	使用して いない	不明
全 体		<b>56.5</b>	<b>42.3</b>	<b>1.2</b>	<b>26,412</b>	<b>14,921</b>	<b>11,170</b>	<b>321</b>
	男	45.4	52.9	1.7	9,076	4,125	4,799	152
	女	62.3	36.8	1.0	17,336	10,796	6,371	169
20歳		<b>28.1</b>	<b>71.3</b>	<b>0.6</b>	<b>310</b>	<b>87</b>	<b>221</b>	<b>2</b>
	男	22.6	76.4	0.9	106	24	81	1
	女	30.9	68.6	0.5	204	63	140	1
25歳		<b>37.4</b>	<b>62.0</b>	<b>0.6</b>	<b>974</b>	<b>364</b>	<b>604</b>	<b>6</b>
	男	27.1	71.1	1.8	218	59	155	4
	女	40.3	59.4	0.3	756	305	449	2
30歳		<b>46.8</b>	<b>52.8</b>	<b>0.5</b>	<b>2,312</b>	<b>1,081</b>	<b>1,220</b>	<b>11</b>
	男	29.6	69.1	1.3	385	114	266	5
	女	50.2	49.5	0.3	1,927	967	954	6
35歳		<b>51.6</b>	<b>47.8</b>	<b>0.6</b>	<b>3,258</b>	<b>1,681</b>	<b>1,556</b>	<b>21</b>
	男	34.1	65.1	0.8	593	202	386	5
	女	55.5	43.9	0.6	2,665	1,479	1,170	16
40歳		<b>55.1</b>	<b>44.1</b>	<b>0.8</b>	<b>6,826</b>	<b>3,762</b>	<b>3,010</b>	<b>54</b>
	男	41.2	57.8	1.0	1,880	774	1,087	19
	女	60.4	38.9	0.7	4,946	2,988	1,923	35
45歳		<b>55.1</b>	<b>44.1</b>	<b>0.7</b>	<b>6,137</b>	<b>3,383</b>	<b>2,708</b>	<b>46</b>
	男	41.9	57.2	0.9	1,882	789	1,076	17
	女	61.0	38.4	0.7	4,255	2,594	1,632	29
50歳		<b>58.1</b>	<b>41.2</b>	<b>0.8</b>	<b>5,272</b>	<b>3,061</b>	<b>2,171</b>	<b>40</b>
	男	45.0	54.1	1.0	1,781	801	963	17
	女	64.7	34.6	0.7	3,491	2,260	1,208	23
55歳		<b>58.6</b>	<b>40.6</b>	<b>0.8</b>	<b>5,333</b>	<b>3,127</b>	<b>2,165</b>	<b>41</b>
	男	44.1	54.6	1.2	1,792	791	979	22
	女	66.0	33.5	0.5	3,541	2,336	1,186	19
60歳		<b>58.6</b>	<b>40.7</b>	<b>0.7</b>	<b>4,220</b>	<b>2,473</b>	<b>1,719</b>	<b>28</b>
	男	45.0	53.8	1.2	1,608	723	865	20
	女	67.0	32.7	0.3	2,612	1,750	854	8
65歳		<b>58.0</b>	<b>40.9</b>	<b>1.2</b>	<b>4,802</b>	<b>2,783</b>	<b>1,963</b>	<b>56</b>
	男	46.8	51.8	1.4	1,983	928	1,027	28
	女	65.8	33.2	1.0	2,819	1,855	936	28
70歳		<b>60.5</b>	<b>37.7</b>	<b>1.8</b>	<b>6,225</b>	<b>3,768</b>	<b>2,345</b>	<b>112</b>
	男	51.3	46.7	2.1	2,700	1,384	1,260	56
	女	67.6	30.8	1.6	3,525	2,384	1,085	56
75歳		<b>61.8</b>	<b>36.2</b>	<b>2.0</b>	<b>5,401</b>	<b>3,337</b>	<b>1,957</b>	<b>107</b>
	男	52.7	44.9	2.4	2,348	1,238	1,054	56
	女	68.8	29.6	1.7	3,053	2,099	903	51
80歳		<b>56.9</b>	<b>37.8</b>	<b>5.3</b>	<b>1,141</b>	<b>649</b>	<b>431</b>	<b>61</b>
	男	50.5	44.8	4.7	549	277	246	26
	女	62.8	31.3	5.9	592	372	185	35
85歳		<b>48.7</b>	<b>42.5</b>	<b>8.7</b>	<b>503</b>	<b>245</b>	<b>214</b>	<b>44</b>
	男	45.5	46.7	7.8	257	117	120	20
	女	52.0	38.2	9.8	246	128	94	24

【40歳】

		単位(%)			単位(人)			
		使用して いる	使用して いない	不明	受診者 数	使用して いる	使用して いない	不明
全 県		<b>55.1</b>	<b>44.1</b>	<b>0.8</b>	<b>6,826</b>	<b>3,762</b>	<b>3,010</b>	<b>54</b>
	男	41.2	57.8	1.0	1,880	774	1,087	19
	女	60.4	38.9	0.7	4,946	2,988	1,923	35
神 戸		<b>60.5</b>	<b>38.6</b>	<b>0.9</b>	<b>1,640</b>	<b>992</b>	<b>633</b>	<b>15</b>
	男	42.7	56.1	1.2	415	177	233	5
	女	66.5	32.7	0.8	1,225	815	400	10
阪神南		<b>59.3</b>	<b>39.7</b>	<b>1.0</b>	<b>1,711</b>	<b>1,014</b>	<b>680</b>	<b>17</b>
	男	44.7	54.0	1.3	311	139	168	4
	女	62.5	36.6	0.9	1,400	875	512	13
阪神北		<b>53.4</b>	<b>46.2</b>	<b>0.3</b>	<b>872</b>	<b>466</b>	<b>403</b>	<b>3</b>
	男	35.8	63.8	0.4	254	91	162	1
	女	60.7	39.0	0.3	618	375	241	2
東播磨		<b>50.1</b>	<b>49.2</b>	<b>0.7</b>	<b>724</b>	<b>363</b>	<b>356</b>	<b>5</b>
	男	40.5	58.7	0.8	264	107	155	2
	女	55.7	43.7	0.7	460	256	201	3
北播磨		<b>45.1</b>	<b>53.7</b>	<b>1.2</b>	<b>419</b>	<b>189</b>	<b>225</b>	<b>5</b>
	男	41.0	57.6	1.4	139	57	80	2
	女	47.1	51.8	1.1	280	132	145	3
中播磨		<b>48.7</b>	<b>50.7</b>	<b>0.7</b>	<b>152</b>	<b>74</b>	<b>77</b>	<b>1</b>
	男	36.4	63.6	0.0	44	16	28	0
	女	53.7	45.4	0.9	108	58	49	1
西播磨		<b>49.4</b>	<b>49.4</b>	<b>1.1</b>	<b>269</b>	<b>133</b>	<b>133</b>	<b>3</b>
	男	38.8	58.8	2.5	80	31	47	2
	女	54.0	45.5	0.5	189	102	86	1
但 馬		<b>52.3</b>	<b>47.7</b>	<b>0.0</b>	<b>321</b>	<b>168</b>	<b>153</b>	<b>0</b>
	男	41.6	58.4	0.0	101	42	59	0
	女	57.3	42.7	0.0	220	126	94	0
丹 波		<b>54.2</b>	<b>45.8</b>	<b>0.0</b>	<b>330</b>	<b>179</b>	<b>151</b>	<b>0</b>
	男	48.1	51.9	0.0	108	52	56	0
	女	57.2	42.8	0.0	222	127	95	0
淡 路		<b>47.4</b>	<b>51.3</b>	<b>1.3</b>	<b>388</b>	<b>184</b>	<b>199</b>	<b>5</b>
	男	37.8	60.4	1.8	164	62	99	3
	女	54.5	44.6	0.9	224	122	100	2

【50歳】		単位(%)				単位(人)		
		使用して いる	使用して いない	不明	受診者数	使用して いる	使用してい ない	不明
全 県		58.1	41.2	0.8	5,272	3,061	2,171	40
	男	45.0	54.1	1.0	1,781	801	963	17
	女	64.7	34.6	0.7	3,491	2,260	1,208	23
神 戸		64.4	34.7	0.9	1,638	1,055	569	14
	男	51.6	47.5	0.9	552	285	262	5
	女	70.9	28.3	0.8	1,086	770	307	9
阪神南		62.8	35.3	1.9	584	367	206	11
	男	43.1	52.5	4.4	160	69	84	7
	女	70.3	28.8	0.9	424	298	122	4
阪神北		61.4	38.3	0.3	671	412	257	2
	男	46.1	53.9	0.0	206	95	111	0
	女	68.2	31.4	0.4	465	317	146	2
東播磨		53.3	46.2	0.5	606	323	280	3
	男	42.3	57.3	0.5	220	93	126	1
	女	59.6	39.9	0.5	386	230	154	2
北播磨		48.8	50.1	1.1	451	220	226	5
	男	38.7	60.1	1.2	163	63	98	2
	女	54.5	44.4	1.0	288	157	128	3
中播磨		45.4	53.7	0.9	108	49	58	1
	男	28.6	71.4	0.0	35	10	25	0
	女	53.4	45.2	1.4	73	39	33	1
西播磨		54.5	44.8	0.7	290	158	130	2
	男	43.9	54.1	2.0	98	43	53	2
	女	59.9	40.1	0.0	192	115	77	0
但 馬		53.9	46.1	0.0	295	159	136	0
	男	45.5	54.5	0.0	121	55	66	0
	女	59.8	40.2	0.0	174	104	70	0
丹 波		53.6	46.4	0.0	323	173	150	0
	男	41.4	58.6	0.0	111	46	65	0
	女	59.9	40.1	0.0	212	127	85	0
淡 路		47.4	52.0	0.7	306	145	159	2
	男	36.5	63.5	0.0	115	42	73	0
	女	53.9	45.0	1.0	191	103	86	2

【60歳】		単位(%)				単位(人)		
		使用して いる	使用して いない	不明	受診者数	使用して いる	使用してい ない	不明
全 県		58.6	40.7	0.7	4,220	2,473	1,719	28
	男	45.0	53.8	1.2	1,608	723	865	20
	女	67.0	32.7	0.3	2,612	1,750	854	8
神 戸		65.2	34.8	0.0	66	43	23	0
	男	62.5	37.5	0.0	16	10	6	0
	女	66.0	34.0	0.0	50	33	17	0
阪神南		69.1	30.1	0.8	488	337	147	4
	男	51.6	46.4	2.1	192	99	89	4
	女	80.4	19.6	0.0	296	238	58	0
阪神北		59.8	40.1	0.1	699	418	280	1
	男	46.7	52.8	0.4	246	115	130	1
	女	66.9	33.1	0.0	453	303	150	0
東播磨		59.4	40.2	0.3	577	343	232	2
	男	51.7	47.3	1.0	201	104	95	2
	女	63.6	36.4	0.0	376	239	137	0
北播磨		48.6	49.8	1.7	418	203	208	7
	男	37.1	59.1	3.8	159	59	94	6
	女	55.6	44.0	0.4	259	144	114	1
中播磨		52.3	47.0	0.8	132	69	62	1
	男	35.3	62.7	2.0	51	18	32	1
	女	63.0	37.0	0.0	81	51	30	0
西播磨		59.7	37.7	2.6	308	184	116	8
	男	46.3	51.2	2.4	123	57	63	3
	女	68.6	28.6	2.7	185	127	53	5
但 馬		58.8	40.9	0.2	425	250	174	1
	男	45.5	54.5	0.0	178	81	97	0
	女	68.4	31.2	0.4	247	169	77	1
丹 波		60.4	39.6	0.0	676	408	268	0
	男	42.2	57.8	0.0	237	100	137	0
	女	70.2	29.8	0.0	439	308	131	0
淡 路		50.6	48.5	0.9	431	218	209	4
	男	39.0	59.5	1.5	205	80	122	3
	女	61.1	38.5	0.4	226	138	87	1



8 定期的な歯石除去や歯面清掃の受診状況

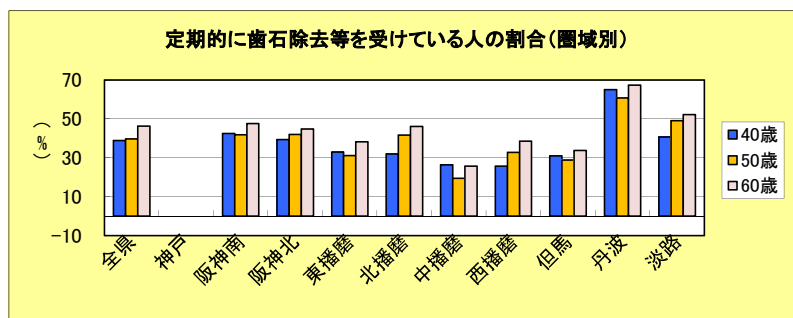
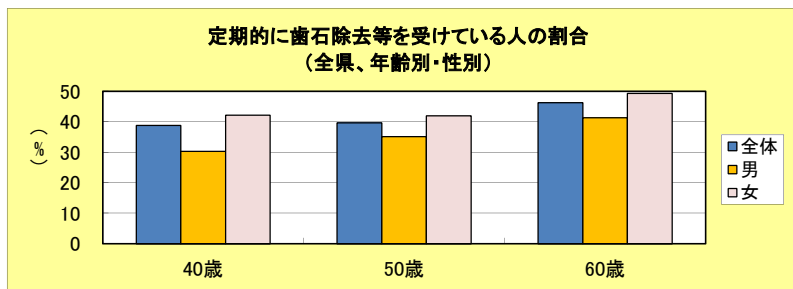
		単位(%)			単位(人)			
		受診している	受診していない	不明	受診者数	受診している	受診していない	不明
全	全体	43.7	54.0	2.3	21,992	9,608	11,878	506
	男	40.3	57.5	2.2	7,689	3,095	4,423	171
	女	45.5	52.1	2.3	14,303	6,513	7,455	335
年	20歳	19.8	79.2	1.0	303	60	240	3
	男	20.6	79.4	0.0	102	21	81	0
	女	19.4	79.1	1.5	201	39	159	3
	25歳	27.2	71.8	1.0	961	261	690	10
	男	25.4	74.6	0.0	213	54	159	0
	女	27.7	71.0	1.3	748	207	531	10
	30歳	35.1	63.8	1.1	2,183	766	1,393	24
	男	26.5	73.5	0.0	362	96	266	0
	女	36.8	61.9	1.3	1,821	670	1,127	24
	35歳	38.4	60.6	1.0	3,047	1,171	1,845	31
	男	25.6	74.2	0.2	546	140	405	1
	女	41.2	57.6	1.2	2,501	1,031	1,440	30
	40歳	38.8	59.3	1.9	5,049	1,960	2,995	94
	男	30.3	68.8	1.0	1,418	429	975	14
	女	42.2	55.6	2.2	3,631	1,531	2,020	80
	45歳	38.7	59.0	2.3	4,408	1,704	2,601	103
	男	31.9	66.6	1.5	1,435	458	956	21
	女	41.9	55.3	2.8	2,973	1,246	1,645	82
	50歳	39.7	57.9	2.5	3,465	1,374	2,006	85
	男	35.2	62.1	2.7	1,169	411	726	32
	女	41.9	55.7	2.3	2,296	963	1,280	53
	55歳	41.2	56.2	2.5	3,531	1,455	1,986	90
	男	38.0	59.2	2.8	1,178	448	697	33
	女	42.8	54.8	2.4	2,353	1,007	1,289	57
60歳	46.3	51.6	2.1	3,952	1,830	2,039	83	
男	41.4	56.4	2.3	1,511	625	852	34	
女	49.4	48.6	2.0	2,441	1,205	1,187	49	
65歳	47.5	50.5	2.0	4,440	2,110	2,243	87	
男	42.3	55.4	2.3	1,846	781	1,023	42	
女	51.2	47.0	1.7	2,594	1,329	1,220	45	
70歳	50.7	46.4	2.9	5,948	3,018	2,759	171	
男	46.9	50.2	2.9	2,581	1,211	1,296	74	
女	53.7	43.5	2.9	3,367	1,807	1,463	97	
75歳	51.9	44.9	3.2	5,146	2,672	2,310	164	
男	49.0	48.1	2.9	2,238	1,097	1,077	64	
女	54.2	42.4	3.4	2,908	1,575	1,233	100	
80歳	56.0	39.7	4.3	996	558	395	43	
男	56.5	40.5	3.1	487	275	197	15	
女	55.6	38.9	5.5	509	283	198	28	
85歳	51.3	44.1	4.6	456	234	201	21	
男	50.2	45.5	4.3	231	116	105	10	
女	52.4	42.7	4.9	225	118	96	11	

【40歳】		単位(%)			単位(人)			
		受診して いる	受診して いない	不明	受診者数	受診して いる	受診してい ない	不明
全 県		38.8	59.3	1.9	5,049	1,960	2,995	94
	男	30.3	68.8	1.0	1,418	429	975	14
	女	42.2	55.6	2.2	3,631	1,531	2,020	80
神 戸		—	—	—	0	0	0	0
	男	—	—	—	0	0	0	0
	女	—	—	—	0	0	0	0
阪神南		42.5	56.9	0.6	1,711	727	974	10
	男	30.9	68.8	0.3	311	96	214	1
	女	45.1	54.3	0.6	1,400	631	760	9
阪神北		39.4	60.2	0.3	872	344	525	3
	男	32.3	67.7	0.0	254	82	172	0
	女	42.4	57.1	0.5	618	262	353	3
東播磨		32.9	66.0	1.1	724	238	478	8
	男	28.8	70.8	0.4	264	76	187	1
	女	35.2	63.3	1.5	460	162	291	7
北播磨		32.0	65.2	2.9	419	134	273	12
	男	23.7	76.3	0.0	139	33	106	0
	女	36.1	59.6	4.3	280	101	167	12
中播磨		26.3	73.0	0.7	152	40	111	1
	男	13.6	86.4	0.0	44	6	38	0
	女	31.5	67.6	0.9	108	34	73	1
西播磨		25.8	52.8	21.4	229	59	121	49
	男	18.8	66.7	14.5	69	13	46	10
	女	28.8	46.9	24.4	160	46	75	39
但 馬		31.0	67.0	2.0	294	91	197	6
	男	21.7	78.3	0.0	92	20	72	0
	女	35.1	61.9	3.0	202	71	125	6
丹 波		65.0	35.0	0.0	260	169	91	0
	男	54.3	45.7	0.0	81	44	37	0
	女	69.8	30.2	0.0	179	125	54	0
淡 路		40.7	58.0	1.3	388	158	225	5
	男	36.0	62.8	1.2	164	59	103	2
	女	44.2	54.5	1.3	224	99	122	3

【50歳】		単位(%)			単位(人)			
		受診して いる	受診して いない	不明	受診者数	受診して いる	受診してい ない	不明
全 県		39.7	57.9	2.5	3,465	1,374	2,006	85
	男	35.2	62.1	2.7	1,169	411	726	32
	女	41.9	55.7	2.3	2,296	963	1,280	53
神 戸		—	—	—	0	0	0	0
	男	—	—	—	0	0	0	0
	女	—	—	—	0	0	0	0
阪神南		41.8	57.0	1.2	584	244	333	7
	男	36.9	61.3	1.9	160	59	98	3
	女	43.6	55.4	0.9	424	185	235	4
阪神北		42.0	57.7	0.3	671	282	387	2
	男	36.9	63.1	0.0	206	76	130	0
	女	44.3	55.3	0.4	465	206	257	2
東播磨		31.2	67.5	1.3	606	189	409	8
	男	28.2	69.5	2.3	220	62	153	5
	女	32.9	66.3	0.8	386	127	256	3
北播磨		41.7	55.9	2.4	451	188	252	11
	男	39.9	57.1	3.1	163	65	93	5
	女	42.7	55.2	2.1	288	123	159	6
中播磨		19.4	79.6	0.9	108	21	86	1
	男	20.0	77.1	2.9	35	7	27	1
	女	19.2	80.8	0.0	73	14	59	0
西播磨		32.8	45.5	21.7	244	80	111	53
	男	26.9	52.6	20.5	78	21	41	16
	女	35.5	42.2	22.3	166	59	70	37
但 馬		28.9	70.8	0.4	253	73	179	1
	男	19.4	79.6	0.9	108	21	86	1
	女	35.9	64.1	0.0	145	52	93	0
丹 波		60.7	39.3	0.0	242	147	95	0
	男	54.8	45.2	0.0	84	46	38	0
	女	63.9	36.1	0.0	158	101	57	0
淡 路		49.0	50.3	0.7	306	150	154	2
	男	47.0	52.2	0.9	115	54	60	1
	女	50.3	49.2	0.5	191	96	94	1



【60歳】		単位(%)			単位(人)			
		受診している	受診していない	不明	受診者数	受診している	受診していない	不明
全 県		46.3	51.6	2.1	3,952	1,830	2,039	83
	男	41.4	56.4	2.3	1,511	625	852	34
	女	49.4	48.6	2.0	2,441	1,205	1,187	49
神 戸		—	—	—	0	0	0	0
	男	—	—	—	0	0	0	0
	女	—	—	—	0	0	0	0
阪神南		47.5	51.4	1.0	488	232	251	5
	男	37.0	62.0	1.0	192	71	119	2
	女	54.4	44.6	1.0	296	161	132	3
阪神北		44.8	54.5	0.7	699	313	381	5
	男	39.0	61.0	0.0	246	96	150	0
	女	47.9	51.0	1.1	453	217	231	5
東播磨		38.3	61.0	0.7	577	221	352	4
	男	32.3	67.2	0.5	201	65	135	1
	女	41.5	57.7	0.8	376	156	217	3
北播磨		46.2	50.7	3.1	418	193	212	13
	男	44.7	52.8	2.5	159	71	84	4
	女	47.1	49.4	3.5	259	122	128	9
中播磨		25.8	73.5	0.8	132	34	97	1
	男	21.6	76.5	2.0	51	11	39	1
	女	28.4	71.6	0.0	81	23	58	0
西播磨		38.5	42.5	19.0	252	97	107	48
	男	37.9	38.9	23.2	95	36	37	22
	女	38.9	44.6	16.6	157	61	70	26
但 馬		33.9	64.6	1.6	384	130	248	6
	男	29.4	68.1	2.5	160	47	109	4
	女	37.1	62.1	0.9	224	83	139	2
丹 波		67.4	32.6	0.0	571	385	186	0
	男	59.9	40.1	0.0	202	121	81	0
	女	71.5	28.5	0.0	369	264	105	0
淡 路		52.2	47.6	0.2	431	225	205	1
	男	52.2	47.8	0.0	205	107	98	0
	女	52.2	47.3	0.4	226	118	107	1



9 定期的な歯科健診の受診状況

単位(%) 単位(人)

		受診して いる	受診して いない	不明	受診者数	受診して いる	受診してい ない	不明
全 体		44.1	54.9	1.0	26,412	11,639	14,497	276
	男	40.8	58.3	0.9	9,076	3,701	5,294	81
	女	45.8	53.1	1.1	17,336	7,938	9,203	195
年 齢 別	20歳	22.6	76.1	1.3	310	70	236	4
	男	27.4	71.7	0.9	106	29	76	1
	女	20.1	78.4	1.5	204	41	160	3
	25歳	29.6	69.9	0.5	974	288	681	5
	男	29.8	69.7	0.5	218	65	152	1
	女	29.5	70.0	0.5	756	223	529	4
	30歳	37.1	62.7	0.2	2,312	858	1,449	5
	男	27.3	72.5	0.3	385	105	279	1
	女	39.1	60.7	0.2	1,927	753	1,170	4
	35歳	39.7	59.9	0.4	3,258	1,293	1,953	12
	男	26.0	73.9	0.2	593	154	438	1
	女	42.7	56.8	0.4	2,665	1,139	1,515	11
	40歳	38.5	60.4	1.1	6,826	2,629	4,123	74
	男	29.8	69.5	0.7	1,880	560	1,306	14
	女	41.8	57.0	1.2	4,946	2,069	2,817	60
	45歳	38.4	60.4	1.2	6,137	2,358	3,704	75
	男	31.6	67.5	0.9	1,882	595	1,270	17
	女	41.4	57.2	1.4	4,255	1,763	2,434	58
	50歳	38.8	60.1	1.1	5,272	2,044	3,168	60
	男	34.6	64.5	0.9	1,781	616	1,149	16
	女	40.9	57.8	1.3	3,491	1,428	2,019	44
	55歳	39.9	59.0	1.1	5,333	2,129	3,144	60
	男	36.4	62.7	0.9	1,792	652	1,124	16
	女	41.7	57.0	1.2	3,541	1,477	2,020	44
60歳	47.4	52.0	0.6	4,220	1,999	2,194	27	
男	42.0	57.4	0.6	1,608	675	923	10	
女	50.7	48.7	0.7	2,612	1,324	1,271	17	
65歳	48.8	50.5	0.7	4,802	2,341	2,427	34	
男	44.1	55.2	0.7	1,983	875	1,094	14	
女	52.0	47.3	0.7	2,819	1,466	1,333	20	
70歳	53.0	45.8	1.2	6,225	3,300	2,852	73	
男	50.1	49.0	1.0	2,700	1,352	1,322	26	
女	55.3	43.4	1.3	3,525	1,948	1,530	47	
75歳	54.2	44.3	1.4	5,401	2,930	2,395	76	
男	51.4	47.6	1.1	2,348	1,206	1,117	25	
女	56.5	41.9	1.7	3,053	1,724	1,278	51	
80歳	60.2	37.4	2.4	1,141	687	427	27	
男	59.9	38.4	1.6	549	329	211	9	
女	60.5	36.5	3.0	592	358	216	18	
85歳	59.4	37.8	2.8	503	299	190	14	
男	59.5	37.7	2.7	257	153	97	7	
女	59.3	37.8	2.8	246	146	93	7	

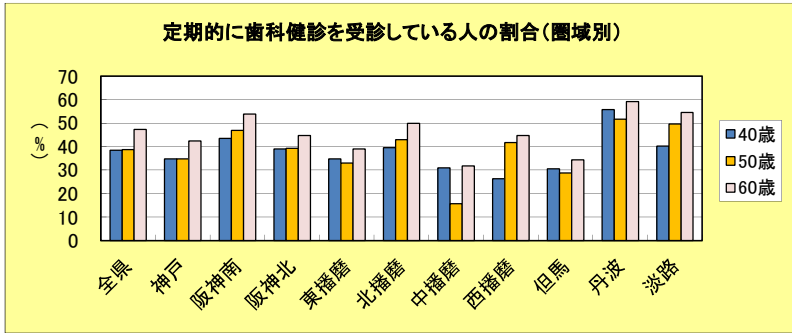
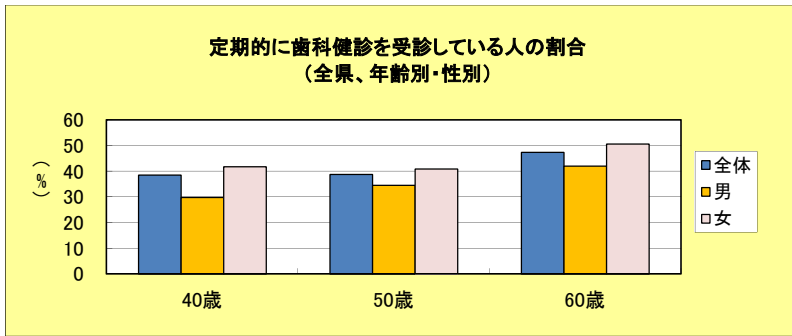
【40歳】

単位(%) 単位(人)

		受診して いる	受診して いない	不明	受診者数	受診して いる	受診してい ない	不明
全 県		38.5	60.4	1.1	6,826	2,629	4,123	74
	男	29.8	69.5	0.7	1,880	560	1,306	14
	女	41.8	57.0	1.2	4,946	2,069	2,817	60
圏 域 別	神 戸	34.8	63.1	2.1	1,640	571	1,035	34
	男	27.2	70.6	2.2	415	113	293	9
	女	37.4	60.6	2.0	1,225	458	742	25
	阪神南	43.5	56.1	0.4	1,711	744	960	7
	男	33.4	65.3	1.3	311	104	203	4
	女	45.7	54.1	0.2	1,400	640	757	3
	阪神北	39.0	60.9	0.1	872	340	531	1
	男	31.1	68.9	0.0	254	79	175	0
	女	42.2	57.6	0.2	618	261	356	1
	東播磨	34.8	65.2	0.0	724	252	472	0
	男	27.3	72.7	0.0	264	72	192	0
	女	39.1	60.9	0.0	460	180	280	0
	北播磨	39.6	59.7	0.7	419	166	250	3
	男	30.9	69.1	0.0	139	43	96	0
	女	43.9	55.0	1.1	280	123	154	3
	中播磨	30.9	68.4	0.7	152	47	104	1
	男	20.5	79.5	0.0	44	9	35	0
	女	35.2	63.9	0.9	108	38	69	1
	西播磨	26.4	65.4	8.2	269	71	176	22
	男	18.8	80.0	1.3	80	15	64	1
	女	29.6	59.3	11.1	189	56	112	21
	但馬	30.5	68.2	1.2	321	98	219	4
	男	21.8	78.2	0.0	101	22	79	0
	女	34.5	63.6	1.8	220	76	140	4
丹波	55.8	44.2	0.0	330	184	146	0	
男	43.5	56.5	0.0	108	47	61	0	
女	61.7	38.3	0.0	222	137	85	0	
淡路	40.2	59.3	0.5	388	156	230	2	
男	34.1	65.9	0.0	164	56	108	0	
女	44.6	54.5	0.9	224	100	122	2	

【50歳】		単位(%)				単位(人)		
		受診して いる	受診して いない	不明	受診者数	受診して いる	受診してい ない	不明
全 県		<b>38.8</b>	<b>60.1</b>	<b>1.1</b>	<b>5,272</b>	<b>2,044</b>	<b>3,168</b>	<b>60</b>
	男	34.6	64.5	0.9	1,781	616	1,149	16
	女	40.9	57.8	1.3	3,491	1,428	2,019	44
神 戸		<b>34.8</b>	<b>63.3</b>	<b>1.9</b>	<b>1,638</b>	<b>570</b>	<b>1,037</b>	<b>31</b>
	男	32.1	66.8	1.1	552	177	369	6
	女	36.2	61.5	2.3	1,086	393	668	25
阪神南		<b>46.9</b>	<b>52.7</b>	<b>0.3</b>	<b>584</b>	<b>274</b>	<b>308</b>	<b>2</b>
	男	44.4	55.6	0.0	160	71	89	0
	女	47.9	51.7	0.5	424	203	219	2
阪神北		<b>39.3</b>	<b>60.1</b>	<b>0.6</b>	<b>671</b>	<b>264</b>	<b>403</b>	<b>4</b>
	男	34.0	65.5	0.5	206	70	135	1
	女	41.7	57.6	0.6	465	194	268	3
東播磨		<b>33.0</b>	<b>66.3</b>	<b>0.7</b>	<b>606</b>	<b>200</b>	<b>402</b>	<b>4</b>
	男	30.0	69.5	0.5	220	66	153	1
	女	34.7	64.5	0.8	386	134	249	3
北播磨		<b>43.0</b>	<b>54.8</b>	<b>2.2</b>	<b>451</b>	<b>194</b>	<b>247</b>	<b>10</b>
	男	39.3	58.3	2.5	163	64	95	4
	女	45.1	52.8	2.1	288	130	152	6
中播磨		<b>15.7</b>	<b>84.3</b>	<b>0.0</b>	<b>108</b>	<b>17</b>	<b>91</b>	<b>0</b>
	男	20.0	80.0	0.0	35	7	28	0
	女	13.7	86.3	0.0	73	10	63	0
西播磨		<b>41.7</b>	<b>56.2</b>	<b>2.1</b>	<b>290</b>	<b>121</b>	<b>163</b>	<b>6</b>
	男	31.6	66.3	2.0	98	31	65	2
	女	46.9	51.0	2.1	192	90	98	4
但 馬		<b>28.8</b>	<b>70.8</b>	<b>0.3</b>	<b>295</b>	<b>85</b>	<b>209</b>	<b>1</b>
	男	22.3	76.9	0.8	121	27	93	1
	女	33.3	66.7	0.0	174	58	116	0
丹 波		<b>51.7</b>	<b>48.3</b>	<b>0.0</b>	<b>323</b>	<b>167</b>	<b>156</b>	<b>0</b>
	男	41.4	58.6	0.0	111	46	65	0
	女	57.1	42.9	0.0	212	121	91	0
淡 路		<b>49.7</b>	<b>49.7</b>	<b>0.7</b>	<b>306</b>	<b>152</b>	<b>152</b>	<b>2</b>
	男	49.6	49.6	0.9	115	57	57	1
	女	49.7	49.7	0.5	191	95	95	1

【60歳】		単位(%)				単位(人)		
		受診して いる	受診して いない	不明	受診者数	受診して いる	受診してい ない	不明
全 県		<b>47.4</b>	<b>52.0</b>	<b>0.6</b>	<b>4,220</b>	<b>1,999</b>	<b>2,194</b>	<b>27</b>
	男	42.0	57.4	0.6	1,608	675	923	10
	女	50.7	48.7	0.7	2,612	1,324	1,271	17
神 戸		<b>42.4</b>	<b>57.6</b>	<b>0.0</b>	<b>4,220</b>	<b>1,999</b>	<b>2,194</b>	<b>27</b>
	男	43.8	56.3	0.0	1,608	675	923	10
	女	42.0	58.0	0.0	2,612	1,324	1,271	17
阪神南		<b>53.9</b>	<b>45.9</b>	<b>0.2</b>	<b>488</b>	<b>263</b>	<b>224</b>	<b>1</b>
	男	42.2	57.8	0.0	192	81	111	0
	女	61.5	38.2	0.3	296	182	113	1
阪神北		<b>44.8</b>	<b>54.5</b>	<b>0.7</b>	<b>699</b>	<b>313</b>	<b>381</b>	<b>5</b>
	男	42.3	57.7	0.0	246	104	142	0
	女	46.1	52.8	1.1	453	209	239	5
東播磨		<b>39.0</b>	<b>60.5</b>	<b>0.5</b>	<b>577</b>	<b>225</b>	<b>349</b>	<b>3</b>
	男	33.3	66.2	0.5	201	67	133	1
	女	42.0	57.4	0.5	376	158	216	2
北播磨		<b>50.0</b>	<b>48.3</b>	<b>1.7</b>	<b>418</b>	<b>209</b>	<b>202</b>	<b>7</b>
	男	48.4	49.7	1.9	159	77	79	3
	女	51.0	47.5	1.5	259	132	123	4
中播磨		<b>31.8</b>	<b>66.7</b>	<b>1.5</b>	<b>132</b>	<b>42</b>	<b>88</b>	<b>2</b>
	男	29.4	68.6	2.0	51	15	35	1
	女	33.3	65.4	1.2	81	27	53	1
西播磨		<b>44.8</b>	<b>52.9</b>	<b>2.3</b>	<b>308</b>	<b>138</b>	<b>163</b>	<b>7</b>
	男	39.8	56.9	3.3	123	49	70	4
	女	48.1	50.3	1.6	185	89	93	3
但 馬		<b>34.4</b>	<b>65.4</b>	<b>0.2</b>	<b>425</b>	<b>146</b>	<b>278</b>	<b>1</b>
	男	28.1	71.3	0.6	178	50	127	1
	女	38.9	61.1	0.0	247	96	151	0
丹 波		<b>59.2</b>	<b>40.8</b>	<b>0.0</b>	<b>676</b>	<b>400</b>	<b>276</b>	<b>0</b>
	男	49.4	50.6	0.0	237	117	120	0
	女	64.5	35.5	0.0	439	283	156	0
淡 路		<b>54.5</b>	<b>45.2</b>	<b>0.2</b>	<b>431</b>	<b>235</b>	<b>195</b>	<b>1</b>
	男	52.7	47.3	0.0	205	108	97	0
	女	56.2	43.4	0.4	226	127	98	1

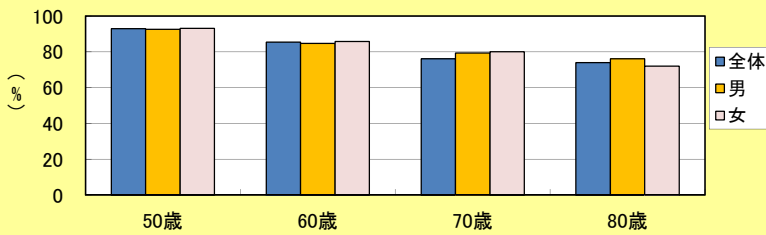


10 8020目標値達成者率

単位(%)

		地 域 別										
		全 県	神 戸	阪神南	阪神北	東播磨	北播磨	中播磨	西播磨	但 馬	丹 波	淡 路
全 体		83.6	87.9	84.2	80.1	84.2	83.0	91.4	85.3	78.1	82.7	83.0
	男	84.6	91.2	85.5	87.9	83.9	82.9	91.5	84.4	73.9	84.1	81.6
	女	84.5	86.5	83.7	85.3	84.4	83.1	91.4	86.0	81.3	82.0	84.2
40歳		83.5	82.7	83.1	85.0	85.2	80.9	88.2	86.6	82.6	80.6	84.0
	男	86.6	87.0	87.5	87.8	88.6	84.2	93.2	82.9	84.2	87.0	82.3
	女	82.3	81.3	82.1	83.8	83.3	79.3	86.1	88.1	81.8	77.5	85.3
45歳		84.4	82.7	83.1	85.2	85.2	83.6	88.9	91.1	84.3	81.6	86.7
	男	87.8	86.9	87.5	91.0	88.6	87.3	93.0	88.2	87.6	86.8	84.3
	女	82.8	81.3	81.7	82.5	83.3	81.6	87.3	92.5	82.2	78.9	88.5
50歳		93.1	93.2	93.7	92.7	94.2	89.4	98.1	96.2	91.5	91.6	92.8
	男	92.7	94.0	93.8	95.1	94.1	87.7	94.3	96.3	89.3	91.0	87.0
	女	93.2	92.8	93.6	91.6	94.3	90.3	100.0	96.2	93.1	92.0	96.3
55歳		92.0	93.4	93.4	93.2	94.2	85.5	97.5	90.0	90.4	89.6	88.7
	男	91.9	94.2	93.7	94.8	94.1	83.4	95.0	92.2	83.0	91.0	88.3
	女	92.0	92.9	93.3	92.6	94.3	86.6	98.7	88.8	94.0	88.9	88.9
60歳		85.4	97.0	87.9	91.4	86.1	82.1	91.7	82.4	82.8	79.9	85.4
	男	84.7	100.0	88.5	93.1	88.1	81.1	92.2	79.6	74.7	78.9	86.3
	女	85.9	96.0	87.5	90.5	85.1	82.6	91.4	84.3	88.7	80.4	84.5
65歳		84.7	94.1	87.4	90.0	86.1	82.9	92.1	85.0	78.0	77.9	85.4
	男	83.2	97.1	88.1	91.7	88.1	82.0	91.5	80.6	71.9	74.5	85.0
	女	85.9	92.9	87.0	88.9	85.1	83.6	92.5	88.6	84.2	79.7	85.8
70歳		76.2	83.3	78.1	62.9	77.4	82.4	90.2	82.8	71.8	80.3	82.3
	男	79.4	92.5	78.6	83.6	74.9	82.2	88.2	82.5	68.5	88.9	81.7
	女	80.2	79.1	77.7	80.2	79.1	82.5	91.8	83.1	75.4	77.8	82.9
75歳		74.2	73.2	78.4	60.9	77.4	83.0	88.6	80.2	66.5	82.1	74.4
	男	78.4	90.5	79.1	82.7	74.9	83.5	87.7	81.8	64.4	91.7	71.8
	女	78.4	66.0	77.9	79.6	79.1	82.6	89.3	78.7	68.5	78.3	76.8
80歳		74.1	83.3	95.7	81.6	—	77.6	89.3	79.8	61.5	—	60.7
	男	76.3	93.8	100.0	82.9	—	79.2	92.9	85.2	60.0	—	59.5
	女	72.1	76.9	90.9	80.6	—	75.3	85.7	74.3	62.6	—	61.6

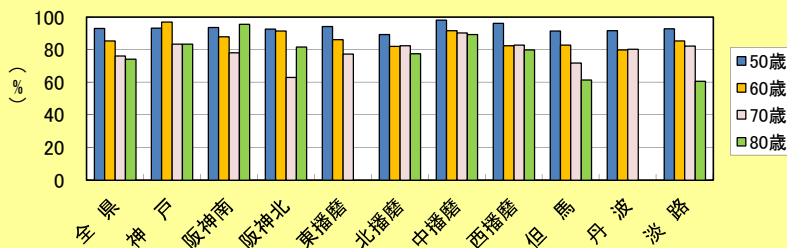
8020目標値達成者の割合(全県、年齢別・性別)

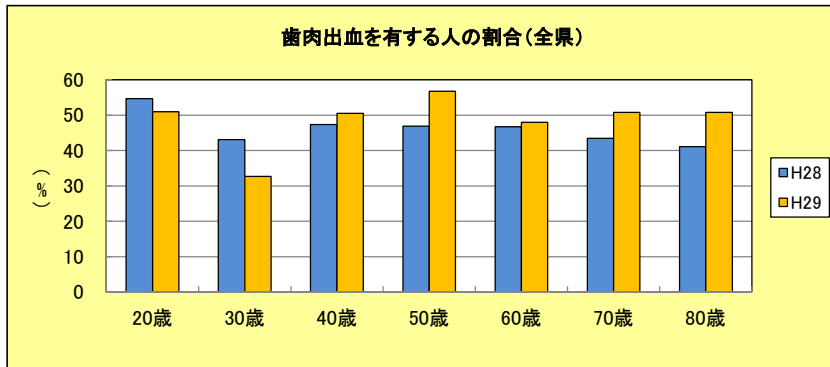
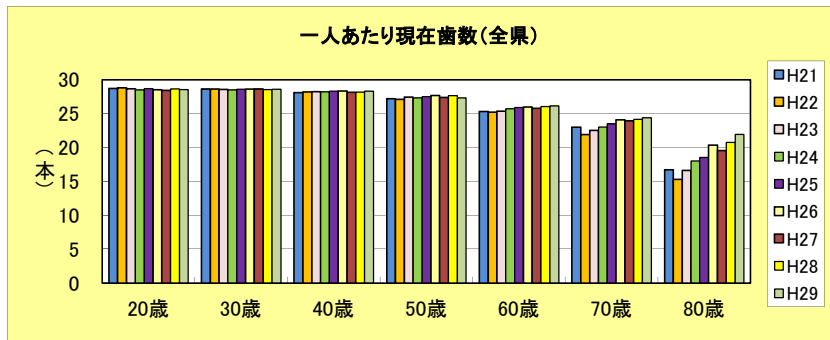


(参考)8020目標値

- 35～39歳 : 28歯以上
- 40～44歳 : 28歯以上
- 45～49歳 : 25歯以上
- 50～54歳 : 25歯以上
- 55～59歳 : 24歯以上
- 60～64歳 : 24歯以上
- 65～69歳 : 22歯以上
- 70～74歳 : 22歯以上
- 75～79歳 : 20歯以上
- 80～84歳 : 20歯以上

8020目標値達成者の割合(圏域別)





※歯周疾患の有病状況(全県)の経年比較は、昨年度より評価指標が変更となったため、比較グラフの掲載は2年間に なります。

