

平成 28 年度妊婦歯科健診結果のまとめ

1 調査項目

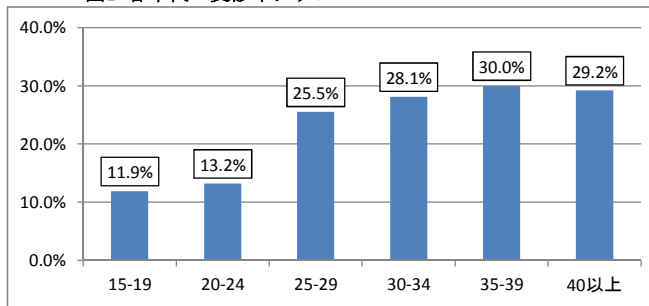
		市町数
全	体	34
項	対象者数	22
	受診者数	34
	要精検者数	25
	医療機関受診者数(要精検者の内)	25
	現在歯数	30
	歯肉出血 (BOP)	21
	歯周ポケット (PD)	21
	歯間部清掃用具の使用状況	33
	定期的な歯石除去等の受診状況	32
	定期的な歯科受診の受診状況	32
8020目標値達成者数	27	

2 受診率

年代	対象者数	受診者数	受診率 (%)
全 体	25,276	5,019	19.9%
15~19 歳	345	41	11.9%
20~24 歳	1,812	240	13.2%
25~29 歳	5,324	1,356	25.5%
30~34 歳	6,934	1,949	28.1%
35~39 歳	3,899	1,168	30.0%
40歳以上	909	265	29.2%

※全体の対象者数には、全体のみ把握している市町分も計上しています。

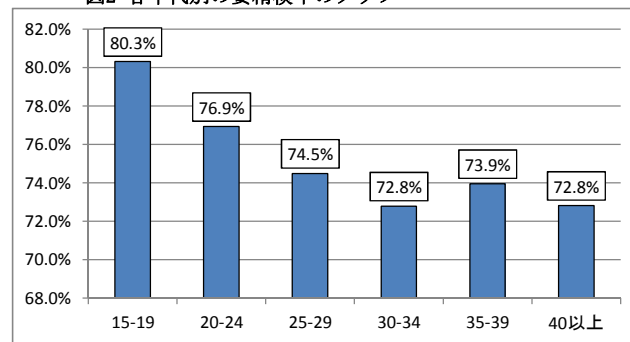
図1 各年代の受診率グラフ



3 要精検者の割合

年代	受診者数	要精検者数	要精検率 (%)
全 体	7,177	5,295	73.8%
15~19 歳	66	53	80.3%
20~24 歳	364	280	76.9%
25~29 歳	1,846	1,375	74.5%
30~34 歳	2,770	2,016	72.8%
35~39 歳	1,708	1,263	73.9%
40歳以上	423	308	72.8%

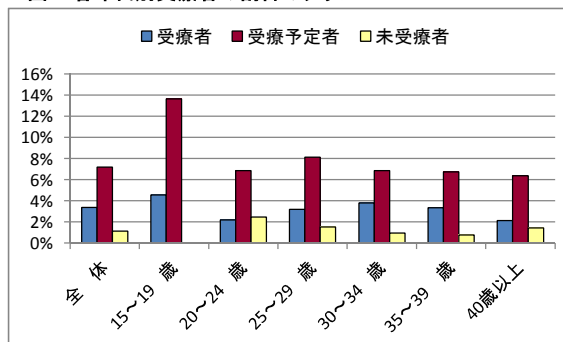
図2 各年代別の要精検率のグラフ



3-(1) 医療機関受診者数(要精検者の内)

年代	受療者数 (人)	受療予定者数 (人)	未受療者数 (人)	不明 (人)
全 体	241	516	82	4,611
15~19 歳	3	9	0	44
20~24 歳	8	25	9	244
25~29 歳	59	150	28	1,173
30~34 歳	105	190	26	1,759
35~39 歳	57	115	13	1,115
40歳以上	9	27	6	276

図3 各年代別受療者の割合のグラフ

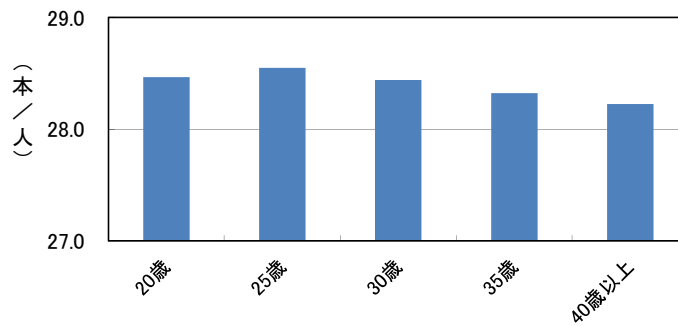


4 一人あたり現在歯数

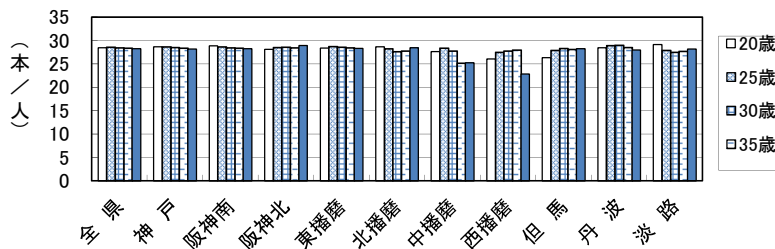
単位(本)

	地 域 別										
	全 県	神 戸	阪神南	阪神北	東播磨	北播磨	中播磨	西播磨	但 馬	丹 波	淡 路
全 体	28.4	28.4	28.4	28.5	28.5	27.9	27.0	27.5	28.0	28.6	27.8
15～19 歳	28.0	28.4	28.4	26.8	27.5	27.7	-	28.0	28.0	28.3	28.0
20～24 歳	28.5	28.7	29.0	28.4	28.6	29.0	27.7	25.7	25.9	28.5	29.2
25～29 歳	28.5	28.6	28.6	28.5	28.8	28.0	28.8	27.9	28.3	29.0	27.5
30～34 歳	28.4	28.4	28.4	28.6	28.5	27.3	25.0	27.6	28.3	28.9	27.4
35～39 歳	28.3	28.2	28.4	28.2	28.4	28.5	25.3	28.6	27.6	27.9	28.2
40歳以上	28.1	28.2	27.8	28.9	28.3	28.3	-	22.8	28.2	28.4	28.3

一人あたり現在歯数(全県、年齢別)



一人あたり現在歯数(圏域別)



5 歯肉出血(BOP)を有する者の割合

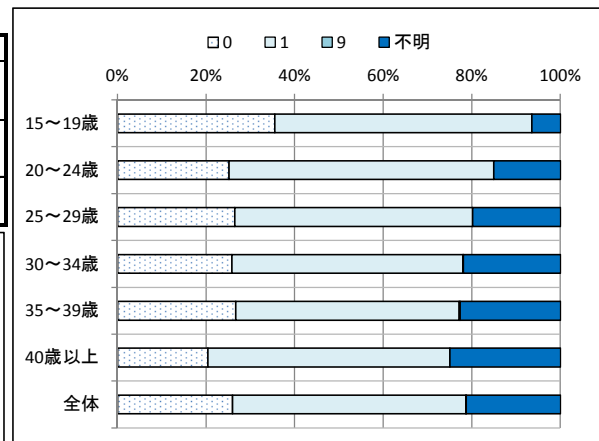
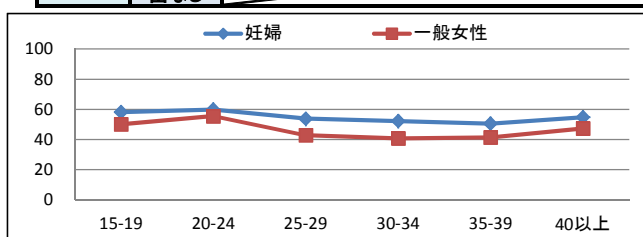
【参考】

単位(%)

	受診者数	BOPコード(妊婦)					受診者数	BOPコード(一般女性)				
		0	1	9	不明	×		0	1	9	不明	×
全 体	4,143	25.9	52.7	0.1	21.3	0.0	7,408	41.9	45.1	0.0	13.0	0.0
15～19 歳	31	35.5	58.1	0.0	6.5	0.0	4	50.0	50.0	0.0	0.0	0.0
20～24 歳	179	25.1	59.8	0.0	15.1	0.0	184	40.2	55.4	0.0	4.3	0.0
25～29 歳	1,100	26.5	53.7	0.0	19.8	0.0	525	54.1	42.9	0.0	3.0	0.0
30～34 歳	1,642	25.8	52.2	0.06	21.9	0.0	1,291	56.2	40.7	0.0	3.1	0.0
35～39 歳	975	26.7	50.5	0.2	22.7	0.0	1,119	53.8	41.4	0.0	4.8	0.0
40歳以上	216	20.4	54.6	0.0	25.0	0.0	4,285	33.1	47.2	0.1	19.6	0.0

歯肉出血

0	健全	以下の所見が認められない
1	出血あり	プロービング後10～30秒以内に出血が認められる
9	除外歯	プロービングが出来ない歯(例:根の露出が根尖に及ぶ)
X	該当する歯なし	



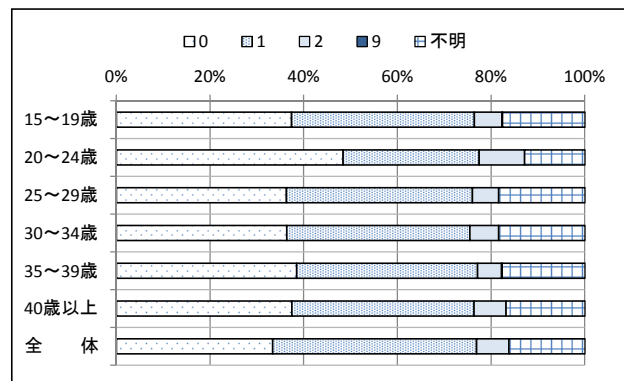
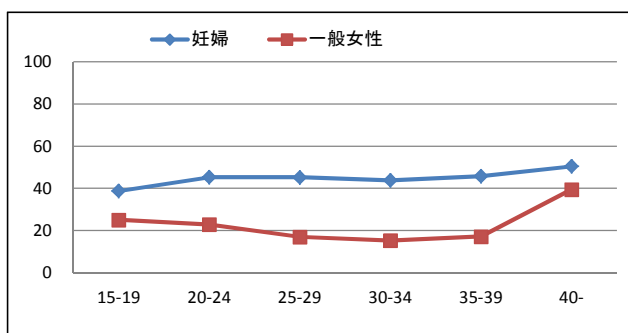
6 歯周ポケット(PD)を有する者の割合

単位(%)

	PDコード (妊婦)						PDコード (一般女性)					
	0	1	2	9	不明	×	0	1	2	9	不明	×
全 体	37.4	39.0	6.0	0.05	17.6	0.0	59.8	25.2	4.6	0.07	10.3	0.0
15～19 歳	48.4	29.0	9.7	0.0	12.9	0.0	75.0	25.0	0.0	0.0	0.0	0.0
20～24 歳	36.3	39.7	5.6	0.0	18.4	0.0	72.3	19.0	3.8	0.5	4.3	0.0
25～29 歳	36.4	39.1	6.1	0.0	18.5	0.0	80.0	15.8	1.1	0.0	3.0	0.0
30～34 歳	38.5	38.6	5.2	0.12	17.7	0.0	81.6	13.6	1.5	0.0	3.2	0.0
35～39 歳	37.4	38.9	6.9	0.0	16.8	0.0	77.8	15.5	1.6	0.09	5.0	0.0
40歳以上	33.3	43.5	6.9	0.0	16.2	0.0	45.5	32.6	6.8	0.07	15.0	0.0

歯周ポケット

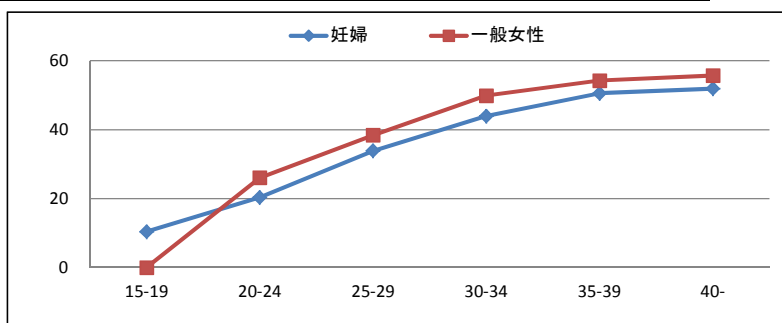
0	健全	以下の所見がすべて認められない
1	4～5mmに達するポケット	プローブの黒い部分に歯肉縁が位置する
2	6mmを超えるポケット	プローブの黒い部分が見えなくなる
9	除外歯	プロービングが出来ない歯(例: 根の露出が根尖に及ぶ)
X	該当する歯なし	



7 歯間部清掃用具の使用状況

単位(%)

年 齢 別		妊 婦			一 般 女 性		
		使用して いる	使用して いない	不明	使用して いる	使用して いない	不明
年 齢	全 体	42.0	55.3	2.7	53.4	44.4	2.2
	15～19 歳	10.4	85.7	3.9	0.0	75.0	25.0
	20～24 歳	20.3	76.7	3.0	26.1	73.4	0.5
	25～29 歳	33.9	63.8	2.4	38.4	60.4	1.1
	30～34 歳	44.0	53.0	3.1	49.9	49.5	0.6
	35～39 歳	50.5	46.8	2.7	54.3	43.8	1.9
	40歳以上	51.9	46.1	2.0	55.7	41.6	2.7



単位(%)

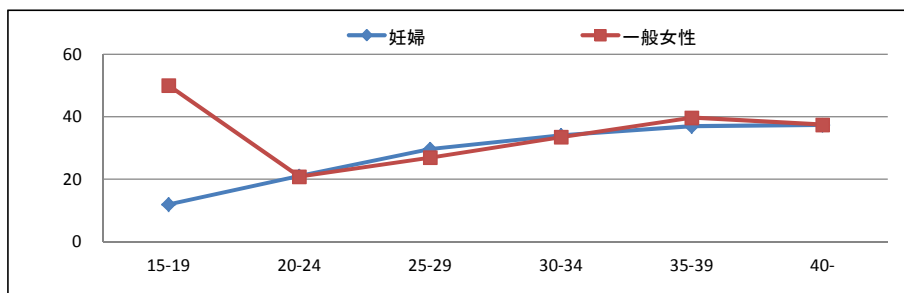
		20歳 (参考値)			25歳 (参考値)			30歳 (参考値)		
		使用して いる	使用して いない	不明	使用して いる	使用して いない	不明	使用して いる	使用して いない	不明
圏 域 別	神 戸	14.2	84.9	0.8	30.6	69.0	0.4	41.5	57.9	0.6
	阪神南	31.6	68.4	0.0	37.8	61.7	0.5	45.2	53.5	1.3
	阪神北	33.3	66.7	0.0	37.4	62.6	0.0	41.3	58.7	0.0
	東播磨	14.5	85.5	0.0	22.9	77.1	0.0	29.5	70.5	0.0
	北播磨	4.0	72.0	24.0	21.2	57.6	21.2	29.3	50.7	20.0
	中播磨	33.3	66.7	0.0	25.0	75.0	0.0	42.9	57.1	0.0
	西播磨	9.1	59.1	31.8	25.9	51.9	22.2	29.8	46.8	23.4
	但 馬	36.4	54.5	9.1	34.6	50.4	15.0	32.7	46.2	21.1
	丹 波	25.9	74.1	0.0	29.3	70.7	0.0	30.1	69.9	0.0
淡 路	5.6	94.4	0.0	37.5	60.0	2.5	45.8	50.7	3.5	

		35歳 (参考値)			40歳以上 (参考値)		
		使用して いる	使用して いない	不明	使用して いる	使用して いない	不明
圏 域 別	神 戸	49.0	50.1	0.9	53.5	45.3	1.2
	阪神南	51.1	46.8	2.0	54.8	42.9	2.3
	阪神北	46.9	52.9	0.2	52.8	46.8	0.4
	東播磨	32.3	67.7	0.0	30.0	70.0	0.0
	北播磨	33.5	48.0	18.5	36.3	48.4	15.4
	中播磨	50.0	50.0	0.0	25.0	75.0	0.0
	西播磨	30.1	44.1	25.9	29.7	48.6	21.6
	但 馬	39.2	41.0	19.8	52.9	36.5	10.6
	丹 波	41.4	58.6	0.0	57.4	42.6	0.0
淡 路	51.9	45.0	3.1	58.1	40.3	1.6	

8 定期的な歯石除去や歯面清掃の受診状況

単位(%)

		妊婦			一般女性		
		受診して いる	受診して いない	不明	受診して いる	受診して いない	不明
年 齢 別	全 体	32.9	63.5	3.6	36.4	59.9	3.7
	15~19 歳	11.8	81.6	6.6	50.0	50.0	0.0
	20~24 歳	21.0	75.4	3.7	20.7	78.2	1.1
	25~29 歳	29.6	66.3	4.2	26.9	70.7	2.4
	30~34 歳	34.0	62.4	3.7	33.4	64.6	2.0
	35~39 歳	36.8	60.1	3.0	39.7	58.0	2.3
	40歳以上	37.3	59.8	2.9	37.4	58.1	4.5



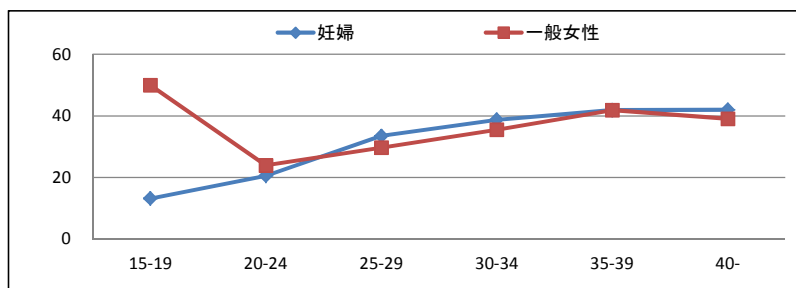
単位(%)

		20歳 (参考値)			25歳 (参考値)			30歳 (参考値)		
		受診して いる	受診して いない	不明	受診して いる	受診して いない	不明	受診して いる	受診して いない	不明
圏 域 別	神 戸	24.7	74.9	0.4	36.1	63.0	0.9	41.2	57.8	1.0
	阪神南	13.9	86.1	0.0	23.6	75.3	1.1	28.9	70.0	1.1
	阪神北	17.8	82.2	0.0	25.5	74.1	0.4	27.1	72.4	0.5
	東播磨	7.2	91.3	1.4	11.8	88.2	0.0	15.0	85.0	0.0
	北播磨	20.0	56.0	24.0	22.2	56.6	21.2	26.3	53.7	20.0
	中播磨	0.0	100.0	0.0	25.0	75.0	0.0	28.6	71.4	0.0
	西播磨	0.0	8.3	91.7	0.0	5.4	94.6	0.0	7.5	92.5
	但 馬	9.1	86.4	4.5	18.9	65.4	15.7	18.4	60.9	20.7
	丹 波	44.4	51.9	3.7	32.3	66.7	1.0	30.1	69.9	0.0
淡 路	22.2	72.2	5.6	48.8	43.8	7.5	47.9	43.0	9.2	

		35歳 (参考値)			40歳以上 (参考値)		
		受診して いる	受診して いない	不明	受診して いる	受診して いない	不明
圏 域 別	神 戸	43.4	55.7	1.0	44.7	54.2	1.1
	阪神南	31.6	67.1	1.3	31.3	67.0	1.7
	阪神北	28.7	70.8	0.5	31.0	68.7	0.4
	東播磨	18.0	82.0	0.0	20.0	80.0	0.0
	北播磨	28.0	53.5	18.5	28.6	57.1	14.3
	中播磨	16.7	66.7	16.7	25.0	50.0	25.0
	西播磨	0.0	8.0	92.0	3.4	0.0	96.6
	但 馬	24.2	56.4	19.4	35.3	51.8	12.9
	丹 波	38.3	59.4	2.3	42.6	52.5	4.9
淡 路	46.5	47.3	6.2	48.4	48.4	3.2	

9 定期的な歯科健診の受診 単位(%)

		妊婦			一般女性		
		受診して いる	受診して いない	不明	受診して いる	受診して いない	不明
年 齢 別	全 体	37.2	60.6	2.2	38.2	58.9	2.9
	15～19 歳	13.2	84.2	2.6	50.0	50.0	0.0
	20～24 歳	20.5	77.5	1.9	23.9	75.0	1.1
	25～29 歳	33.5	64.2	2.3	29.7	68.1	2.2
	30～34 歳	38.7	59.0	2.3	35.5	63.5	1.0
	35～39 歳	41.9	55.9	2.2	41.8	56.7	1.5
	40歳以上	42.0	56.4	1.6	39.1	57.3	3.6



単位(%)

		20歳 (参考値)			25歳 (参考値)			30歳 (参考値)		
		使用している	使用していない	不明	使用している	使用していない	不明	使用している	使用していない	不明
圏 域 別	神戸	19.7	79.9	0.4	31.1	67.6	1.3	37.3	61.7	1.0
	阪神南	30.4	69.6	0.0	47.8	51.8	0.3	52.2	47.2	0.7
	阪神北	20.0	80.0	0.0	28.4	71.6	0.0	31.4	68.5	0.2
	東播磨	10.1	88.4	1.4	12.7	87.3	0.0	15.7	84.3	0.0
	北播磨	16.0	84.0	0.0	23.2	75.8	1.0	31.7	66.3	2.0
	中播磨	0.0	100.0	0.0	25.0	75.0	0.0	28.6	71.4	0.0
	西播磨	0.0	41.7	58.3	16.1	41.1	42.9	17.2	38.7	44.1
	但馬	9.1	86.4	4.5	19.7	64.6	15.7	18.4	60.9	20.7
	丹波	33.3	63.0	3.7	29.3	69.7	1.0	30.7	69.3	0.0
淡路	16.7	83.3	0.0	33.8	63.8	2.5	35.2	62.0	2.8	

		35歳 (参考値)			40歳以上 (参考値)		
		使用している	使用していない	不明	使用している	使用していない	不明
圏 域 別	神戸	40.7	58.3	1.0	42.8	55.9	1.3
	阪神南	53.2	45.7	1.1	52.8	45.7	1.4
	阪神北	32.9	67.0	0.2	33.3	66.7	0.0
	東播磨	19.0	81.0	0.0	22.1	77.9	0.0
	北播磨	35.5	63.0	1.5	34.1	65.9	0.0
	中播磨	16.7	66.7	16.7	25.0	50.0	25.0
	西播磨	17.1	28.6	54.3	27.6	17.2	55.2
	但馬	23.8	56.8	19.4	35.3	51.8	12.9
	丹波	39.8	57.8	2.3	45.9	49.2	4.9
淡路	36.4	60.5	3.1	33.9	62.9	3.2	

10 結果の推移(抜粋)

(1) 調査への回答市町数

	項目	H. 27年度 (市町)	H. 28年度 (市町)
1	受診者数	29	34
2	受診率	23	22
3	現在歯数	26	30
4	歯肉出血 (BOP)	21	21
5	歯周ポケット (PD)	21	21
6	歯間部清掃用具の使用	24	33
7	定期的な歯石除去等の受診状況	23	32
8	定期的な歯科受診の受診状況	23	32

※平成28年度よりC P Iの判定基準が変更となっているため、BOPとPDの前年度比較はなしとします。

(2) 受診率の推移

	H27 (%)	H28 (%)
15-19	7.6	11.9
20-24	11.9	13.2
25-29	19.8	25.5
30-34	24.2	28.1
35-39	24.1	30.0
40-44	29.2	29.2
全体	26.6	25.7

