

平成29年度後期高齢者歯科健診結果のまとめ

兵庫県健康福祉部健康局健康増進課調べ

1 調査項目

	市町数		市町数
全体	39	歯周ポケット (PD)	35
対象者数	29	咀嚼能力評価	26
受診者数	38	舌機能評価	16
現在歯数	38	嚥下機能評価	25
義歯の装着状況	30	口腔清掃状態	31
咬合(臼歯部)の状態	18	定期的な歯科健診の受診状況	34
歯肉出血 (BOP)	34	8020目標値達成者数	38

※回答状況×の市町を除いて集計

※豊岡市、淡路市は歯科健診の実施なし

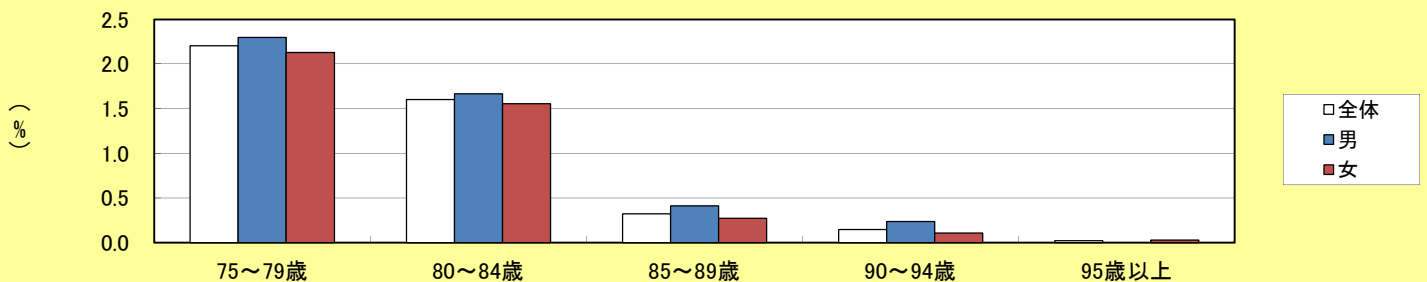
※尼崎市は対象者数は男女別の回答不可のため、回答状況×の扱いとする

※伊丹市は歯周病検診結果で計上

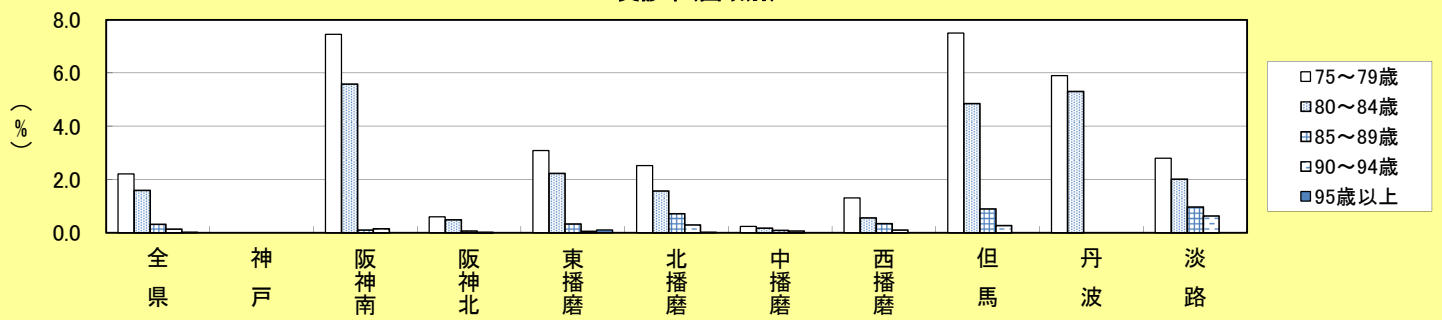
2 受診率

	全 体	地 域 別 (%)										
		全 県	神 戸	阪神南	阪神北	東播磨	北播磨	中播磨	西播磨	但 馬	丹 波	淡 路
全 体		1.4	-	5.3	0.4	2.2	1.2	0.2	0.8	5.3	4.0	1.9
	男女	1.6	-	5.6	0.5	2.5	1.4	0.3	1.1	5.7	4.2	2.3
年 齢	75~79歳	2.2	-	7.5	0.6	3.1	2.5	0.2	1.3	7.5	5.9	2.8
	男女	2.3	-	7.4	0.6	3.3	2.8	0.3	1.5	6.9	5.4	3.0
	80~84歳	2.1	-	7.5	0.6	2.9	2.3	0.2	1.1	8.0	6.3	2.6
	男女	1.6	-	5.6	0.5	2.2	1.6	0.2	0.6	4.9	5.3	2.0
別	85~89歳	1.6	-	5.5	0.5	2.5	1.6	0.3	0.7	5.3	5.4	2.0
	男女	0.3	-	0.1	0.1	0.3	0.7	0.1	0.3	0.9	-	1.0
	90~94歳	0.4	-	-	0.1	0.4	0.6	0.1	0.6	2.2	-	1.8
	男女	0.3	-	0.2	0.1	0.3	0.8	0.1	0.2	0.3	-	0.5
95歳以上	0.1	-	0.2	0.0	0.1	0.3	0.1	0.1	0.3	-	0.6	
	男女	0.2	-	0.5	0.1	-	0.2	0.1	0.2	1.1	-	2.1
	0.1	-	-	-	0.1	0.4	0.0	0.1	-	-	0.1	
	男女	0.0	-	-	-	0.1	0.0	-	-	-	-	-
95歳以上	0.0	-	-	-	-	-	-	-	-	-	-	
男女	0.0	-	-	-	0.1	0.0	-	-	-	-	-	

受診率(全県、年齢別・性別)



受診率(圏域別)



(人数)

		全 県		神 戸		阪神南		阪神北		東播磨		北播磨	
		対象者数	受診者数	対象者数	受診者数	対象者数	受診者数	対象者数	受診者数	対象者数	受診者数	対象者数	受診者数
全 体		296,517	4,230	-	1,270	22,190	1,184	54,567	230	48,200	1,044	44,947	553
	男	119,750	1,934	-	558	8,864	492	22,506	104	19,809	499	19,200	264
	女	176,767	2,296	-	712	13,326	692	32,061	126	28,391	545	25,747	289
年 齢	75～79歳	117,748	2,599	-	1,270	10,166	758	23,184	139	21,707	670	12,416	314
	男	53,205	1,223	-	558	4,391	324	10,531	65	9,961	331	5,854	165
	女	64,543	1,376	-	712	5,775	434	12,653	74	11,746	339	6,562	149
年 齢	80～84歳	88,981	1,427	-	0	7,531	421	16,834	83	15,496	347	10,269	162
	男	37,098	619	-	0	3,016	166	7,267	35	6,436	159	4,650	75
	女	51,883	808	-	0	4,515	255	9,567	48	9,060	188	5,619	87
年 齢	85～89歳	51,635	167	-	0	2,768	3	9,323	7	7,071	24	8,353	60
	男	18,456	76	-	0	990	0	3,423	3	2,446	9	3,502	20
	女	33,179	91	-	0	1,778	3	5,900	4	4,625	15	4,851	40
年 齢	90～94歳	23,376	34	-	0	1,316	2	3,944	1	3,002	2	4,937	15
	男	6,748	16	-	0	392	2	1,079	1	811	0	1,876	4
	女	16,628	18	-	0	924	0	2,865	0	2,191	2	3,061	11
年 齢	95歳以上	14,777	3	-	0	409	0	1,282	0	924	1	8,972	2
	男	4,243	0	-	0	75	0	206	0	155	0	3,318	0
	女	10,534	3	-	0	334	0	1,076	0	769	1	5,654	2

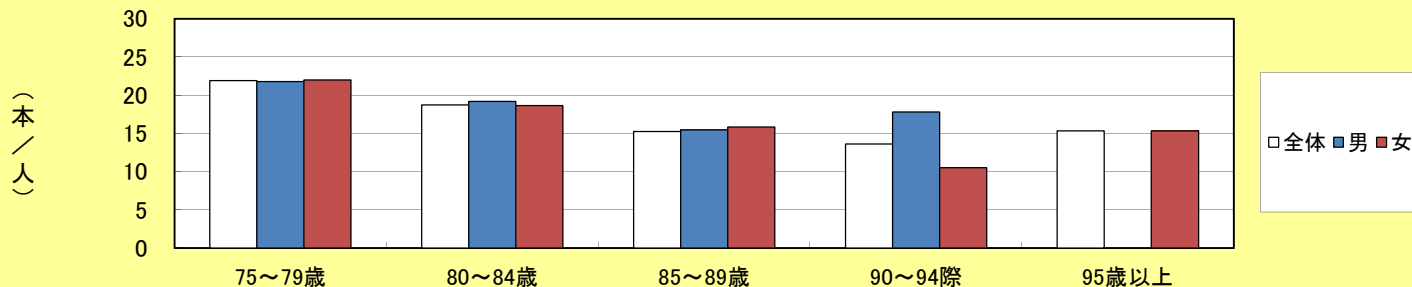
		中播磨		西播磨		但 馬		丹 波		淡 路	
		対象者数	受診者数	対象者数	受診者数	対象者数	受診者数	対象者数	受診者数	対象者数	受診者数
全 体		68,653	122	30,097	228	4,753	253	8,261	333	14,849	283
	男	26,632	69	11,693	123	1,966	113	3,194	133	5,886	137
	女	42,021	53	18,404	105	2,787	140	5,067	200	8,963	146
年 齢	75～79歳	27,928	66	11,883	155	2,305	173	3,081	182	5,078	142
	男	12,294	37	5,457	84	1,100	76	1,344	72	2,273	69
	女	15,634	29	6,426	71	1,205	97	1,737	110	2,805	73
年 齢	80～84歳	20,754	39	8,818	50	1,545	75	2,838	151	4,896	99
	男	8,437	24	3,524	26	625	33	1,132	61	2,011	40
	女	12,317	15	5,294	24	920	42	1,706	90	2,885	59
年 齢	85～89歳	12,763	13	5,771	20	445	4	1,464	0	3,677	36
	男	4,238	6	1,908	12	134	3	504	0	1,311	23
	女	8,525	7	3,863	8	311	1	960	0	2,366	13
年 齢	90～94歳	5,463	4	2,708	3	362	1	696	0	948	6
	男	1,406	2	665	1	94	1	183	0	242	5
	女	4,057	2	2,043	2	268	0	513	0	706	1
年 齢	95歳以上	1,745	0	917	0	96	0	182	0	250	0
	男	257	0	139	0	13	0	31	0	49	0
	女	1,488	0	778	0	83	0	151	0	201	0

※神戸市、尼崎市、伊丹市、猪名川町、小野市、市川町、神河町、宍粟市、佐用町、豊岡市、香美町、淡路市を除く

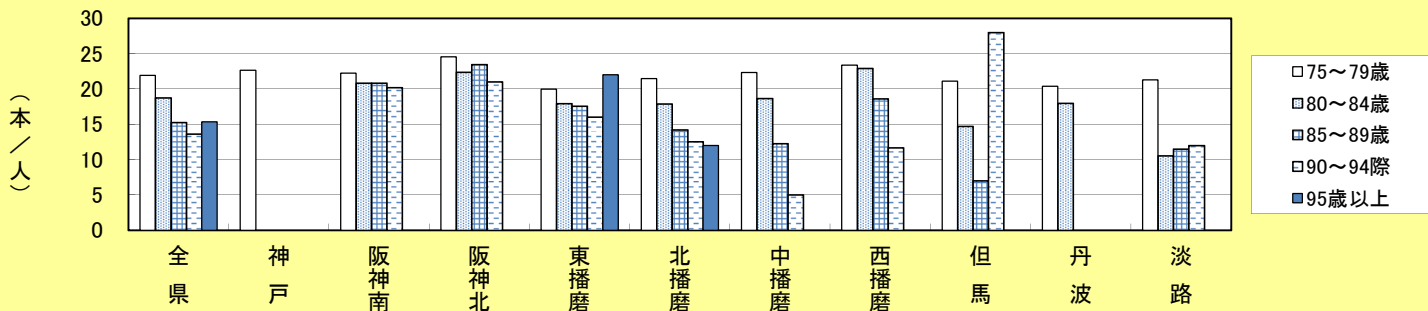
3 一人あたり現在歯数

		地域別 (本)										
		全 県	神 戸	阪神南	阪神北	東播磨	北播磨	中播磨	西播磨	但 馬	丹 波	淡 路
全 体		20.8	22.6	21.7	23.7	19.2	19.4	19.5	22.8	18.6	19.3	16.1
	男	20.9	22.3	21.3	24.2	19.3	21.0	21.1	23.4	19.5	19.7	15.0
	女	20.8	22.9	22.1	23.2	19.1	17.8	17.4	22.1	19.9	19.0	17.1
75～79歳		21.9	22.6	22.3	24.6	20.0	21.4	22.3	23.4	21.1	20.4	21.3
	男	21.8	22.3	21.9	25.2	19.9	22.7	23.2	23.4	20.7	19.9	19.9
	女	22.0	22.9	22.5	24.0	20.0	20.0	21.3	23.4	21.4	20.7	22.6
80～84歳		18.7	-	20.8	22.4	17.9	17.9	18.7	22.9	14.7	18.0	10.5
	男	19.2	-	19.9	23.1	18.1	18.7	21.3	24.5	17.7	19.5	10.6
	女	18.6	-	21.5	21.8	17.8	17.2	14.8	21.1	17.0	17.0	10.5
85～89歳		15.3	-	20.8	23.5	17.5	14.2	12.3	18.6	7.0	-	11.5
	男	15.5	-	22.4	22.2	19.6	15.4	15.5	21.1	13.3	-	8.0
	女	15.8	-	19.7	24.1	16.3	13.6	8.6	13.9	23.5	-	17.7
90～94歳		13.6	-	20.2	21.0	16.0	12.5	5.0	11.7	28.0	-	12.0
	男	17.8	-	28.5	21.0	-	25.3	0.0	6.0	28.0	-	14.4
	女	10.5	-	16.0	-	16.0	7.9	10.0	14.5	-	-	0.0
95歳以上		15.3	-	-	-	22.0	12.0	-	-	-	-	-
	男	-	-	-	-	-	-	-	-	-	-	-
	女	15.3	-	-	-	22.0	12.0	-	-	-	-	-

一人あたり現在歯数(全県、年齢別・性別)



一人あたり現在歯数(圏域別)



(人数・歯数)

		全 県		神 戸		阪神南		阪神北		東播磨		北播磨	
		受診者数:現在歯数		受診者数:現在歯数		受診者数:現在歯数		受診者数:現在歯数		受診者数:現在歯数		受診者数:現在歯数	
全 体		5,817	120,857	1,270	28,759	1,305	28,354	293	6,934	1,044	20,085	564	10,914
	男	2,642	55,167	558	12,468	547	11,640	131	3,175	499	9,652	269	5,662
	女	3,175	66,018	712	16,291	758	16,714	162	3,759	545	10,433	295	5,252
75～79歳		4,026	88,208	1,270	28,759	823	18,312	166	4,078	670	13,386	321	6,884
	男	1,854	40,403	558	12,468	356	7,811	74	1,867	331	6,594	168	3,817
	女	2,172	47,805	712	16,291	467	10,501	92	2,211	339	6,792	153	3,067
80～84歳		1,555	29,108	0	0	464	9,671	111	2,483	347	6,224	165	2,952
	男	680	13,055	0	0	184	3,660	51	1,176	159	2,882	77	1,437
	女	875	16,304	0	0	280	6,011	60	1,307	188	3,342	88	1,515
85～89歳		195	2,978	0	0	12	250	15	352	24	421	61	866
	男	92	1,424	0	0	5	112	5	111	9	176	20	307
	女	103	1,631	0	0	7	138	10	241	15	245	41	559
90～94歳		38	517	0	0	6	121	1	21	2	32	15	188
	男	16	285	0	0	2	57	1	21	0	0	4	101
	女	22	232	0	0	4	64	0	0	2	32	11	87
95歳以上		3	46	0	0	0	0	0	0	1	22	2	24
	男	0	0	0	0	0	0	0	0	0	0	0	0
	女	3	46	0	0	0	0	0	0	1	22	2	24

		中播磨		西播磨		但 馬		丹 波		淡 路	
		受診者数:現在歯数		受診者数:現在歯数		受診者数:現在歯数		受診者数:現在歯数		受診者数:現在歯数	
全 体		133	2,589	294	6,695	298	5,551	333	6,426	283	4,550
	男	74	1,560	155	3,624	139	2,713	133	2,623	137	2,050
	女	59	1,029	139	3,071	159	3,166	200	3,803	146	2,500
75～79歳		70	1,564	190	4,444	192	4,048	182	3,710	142	3,023
	男	38	882	98	2,295	90	1,866	72	1,433	69	1,370
	女	32	682	92	2,149	102	2,182	110	2,277	73	1,653
80～84歳		44	821	78	1,788	96	1,412	151	2,716	99	1,041
	男	26	554	41	1,006	41	726	61	1,190	40	424
	女	18	267	37	782	55	937	90	1,526	59	617
85～89歳		15	184	23	428	9	63	0	0	36	414
	男	8	124	15	317	7	93	0	0	23	184
	女	7	60	8	111	2	47	0	0	13	230
90～94歳		4	20	3	35	1	28	0	0	6	72
	男	2	0	1	6	1	28	0	0	5	72
	女	2	20	2	29	0	0	0	0	1	0
95歳以上		0	0	0	0	0	0	0	0	0	0
	男	0	0	0	0	0	0	0	0	0	0
	女	0	0	0	0	0	0	0	0	0	0

※伊丹市、豊岡市、淡路市を除く

4 義歯の装着状況

	全 県 (%)			全 県 (人)			
	使用している	使用していない	不明	受診者数	使用している	使用していない	不明
全 体	53.4	43.7	2.9	5,388	2,877	2,354	157
男	53.2	43.5	3.3	2,415	1,285	1,051	79
	53.5	43.8	2.6	2,973	1,592	1,303	78
75～79歳	49.8	47.7	2.5	3,766	1,875	1,798	93
男	50.4	46.4	3.2	1,713	864	795	54
	49.2	48.9	1.9	2,053	1,011	1,003	39
80～84歳	60.2	35.6	4.1	1,423	857	507	59
男	59.3	36.9	3.8	610	362	225	23
	60.9	34.7	4.4	813	495	282	36
85～89歳	72.7	24.2	3.1	161	117	39	5
男	65.4	32.1	2.6	78	51	25	2
	79.5	16.9	3.6	83	66	14	3
90～94歳	71.4	28.6	0.0	35	25	10	0
男	57.1	42.9	0.0	14	8	6	0
	81.0	19.0	0.0	21	17	4	0
95歳以上	100.0	0.0	0.0	3	3	0	0
男	-	-	-	0	0	0	0
	100.0	0.0	0.0	3	3	0	0

【75～79歳】

	75～79歳 (%)			75～79歳 (人)			
	使用している	使用していない	不明	受診者数	使用している	使用していない	不明
全 県	49.8	47.7	2.5	3,766	1,875	1,798	93
男	50.4	46.4	3.2	1,713	864	795	54
	49.2	48.9	1.9	2,053	1,011	1,003	39
神 戸	41.8	58.2	0.0	1,270	531	739	0
男	44.1	55.9	0.0	558	246	312	0
	40.0	60.0	0.0	712	285	427	0
阪神南	46.0	50.9	3.2	816	375	415	26
男	45.4	51.1	3.4	350	159	179	12
	46.4	50.6	3.0	466	216	236	14
阪神北	33.1	64.0	2.9	139	46	89	4
男	27.7	70.8	1.5	65	18	46	1
	37.8	58.1	4.1	74	28	43	3
東播磨	80.2	16.5	3.3	550	441	91	18
男	81.4	13.7	4.9	263	214	36	13
	79.1	19.2	1.7	287	227	55	5
北播磨	44.4	48.9	6.7	284	126	139	19
男	40.7	52.0	7.3	150	61	78	11
	48.5	45.5	6.0	134	65	61	8
中播磨	36.4	56.1	7.6	66	24	37	5
男	35.1	56.8	8.1	37	13	21	3
	37.9	55.2	6.9	29	11	16	2
西播磨	44.0	55.2	0.8	125	55	69	1
男	40.7	57.6	1.7	59	24	34	1
	47.0	53.0	0.0	66	31	35	0
但 馬	68.8	22.9	8.3	192	132	44	16
男	68.9	20.0	11.1	90	62	18	10
	68.6	25.5	5.9	102	70	26	6
丹 波	47.3	50.5	2.2	182	86	92	4
男	47.2	48.6	4.2	72	34	35	3
	47.3	51.8	0.9	110	52	57	1
淡 路	41.5	58.5	0.0	142	59	83	0
男	47.8	52.2	0.0	69	33	36	0
	35.6	64.4	0.0	73	26	47	0

【80～84歳】

		80～84歳 (%)			80～84歳 (人)			
		使用している	使用していない	不明	受診者数	使用している	使用していない	不明
全 県		60.2	35.6	4.1	1,423	857	507	59
	男	59.3	36.9	3.8	610	362	225	23
	女	60.9	34.7	4.4	813	495	282	36
神 戸		-	-	-	0	0	0	0
	男	-	-	-	0	0	0	0
	女	-	-	-	0	0	0	0
阪神南		51.9	45.5	2.6	455	236	207	12
	男	57.2	39.4	3.3	180	103	71	6
	女	48.4	49.5	2.2	275	133	136	6
阪神北		42.2	47.0	10.8	83	35	39	9
	男	45.7	48.6	5.7	35	16	17	2
	女	39.6	45.8	14.6	48	19	22	7
東播磨		85.9	10.3	3.9	311	267	32	12
	男	84.3	12.1	3.6	140	118	17	5
	女	87.1	8.8	4.1	171	149	15	7
北播磨		53.9	41.1	5.0	141	76	58	7
	男	48.5	47.0	4.5	66	32	31	3
	女	58.7	36.0	5.3	75	44	27	4
中播磨		43.6	48.7	7.7	39	17	19	3
	男	37.5	62.5	0.0	24	9	15	0
	女	53.3	26.7	20.0	15	8	4	3
西播磨		39.6	58.3	2.1	48	19	28	1
	男	30.4	69.6	0.0	23	7	16	0
	女	48.0	48.0	4.0	25	12	12	1
但 馬		74.0	16.7	9.4	96	71	16	9
	男	75.6	12.2	12.2	41	31	5	5
	女	72.7	20.0	7.3	55	40	11	4
丹 波		49.0	47.0	4.0	151	74	71	6
	男	41.0	55.7	3.3	61	25	34	2
	女	54.4	41.1	4.4	90	49	37	4
淡 路		62.6	37.4	0.0	99	62	37	0
	男	52.5	47.5	0.0	40	21	19	0
	女	69.5	30.5	0.0	59	41	18	0

【85～89歳】

		85～89歳 (%)			85～89歳 (人)			
		使用している	使用していない	不明	受診者数	使用している	使用していない	不明
全 県		72.7	24.2	3.1	161	117	39	5
	男	65.4	32.1	2.6	78	51	25	2
	女	79.5	16.9	3.6	83	66	14	3
神 戸		-	-	-	0	0	0	0
	男	-	-	-	0	0	0	0
	女	-	-	-	0	0	0	0
阪神南		44.4	33.3	22.2	9	4	3	2
	男	40.0	20.0	40.0	5	2	1	2
	女	50.0	50.0	0.0	4	2	2	0
阪神北		57.1	42.9	0.0	7	4	3	0
	男	33.3	66.7	0.0	3	1	2	0
	女	75.0	25.0	0.0	4	3	1	0
東播磨		91.7	8.3	0.0	24	22	2	0
	男	100.0	0.0	0.0	9	9	0	0
	女	86.7	13.3	0.0	15	13	2	0
北播磨		72.2	22.2	5.6	54	39	12	3
	男	61.1	38.9	0.0	18	11	7	0
	女	77.8	13.9	8.3	36	28	5	3
中播磨		84.6	15.4	0.0	13	11	2	0
	男	66.7	33.3	0.0	6	4	2	0
	女	100.0	0.0	0.0	7	7	0	0
西播磨		55.6	44.4	0.0	9	5	4	0
	男	42.9	57.1	0.0	7	3	4	0
	女	100.0	0.0	0.0	2	2	0	0
但 馬		55.6	44.4	0.0	9	5	4	0
	男	71.4	28.6	0.0	7	5	2	0
	女	0.0	100.0	0.0	2	0	2	0
丹 波		-	-	-	0	0	0	0
	男	-	-	-	0	0	0	0
	女	-	-	-	0	0	0	0
淡 路		75.0	25.0	0.0	36	27	9	0
	男	69.6	30.4	0.0	23	16	7	0
	女	84.6	15.4	0.0	13	11	2	0

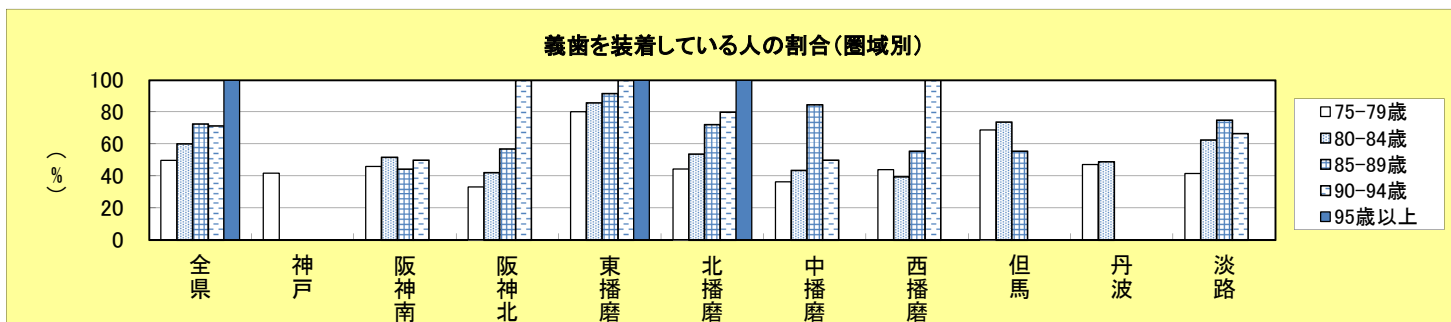
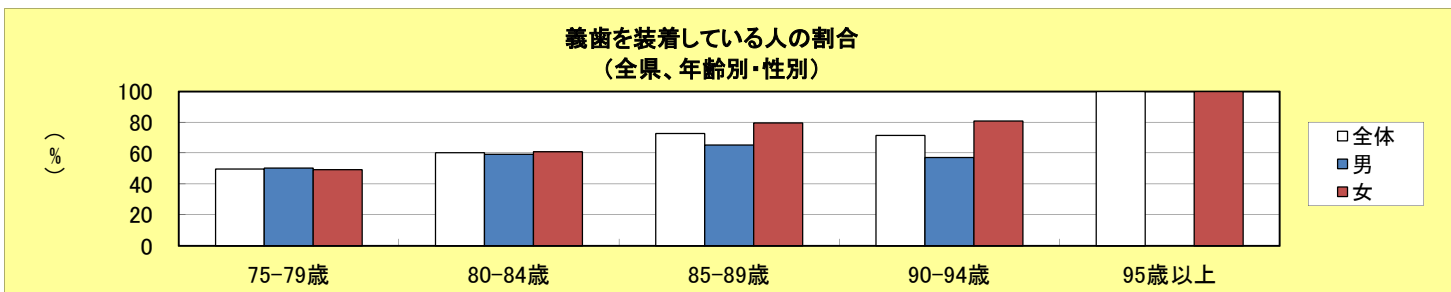
【90～94歳】

圏 域 別		90～94歳 (%)			90～94歳 (人)			
		使用している	使用していない	不明	受診者数	使用している	使用していない	不明
全 県		71.4	28.6	0.0	35	25	10	0
	男女	57.1	42.9	0.0	14	8	6	0
神 戸		-	-	-	0	0	0	0
	男女	-	-	-	0	0	0	0
阪神南		50.0	50.0	0.0	4	2	2	0
	男女	-	-	-	0	0	0	0
阪神北		100.0	0.0	0.0	1	1	0	0
	男女	100.0	0.0	0.0	1	1	0	0
東播磨		100.0	0.0	0.0	2	2	0	0
	男女	-	-	-	0	0	0	0
北播磨		80.0	20.0	0.0	15	12	3	0
	男女	50.0	50.0	0.0	4	2	2	0
中播磨		50.0	50.0	0.0	4	2	2	0
	男女	50.0	50.0	0.0	2	1	1	0
西播磨		100.0	0.0	0.0	2	2	0	0
	男女	100.0	0.0	0.0	1	1	0	0
但 馬		0.0	100.0	0.0	1	0	1	0
	男女	0.0	100.0	0.0	1	0	1	0
丹 波		-	-	-	0	0	0	0
	男女	-	-	-	0	0	0	0
淡 路		66.7	33.3	0.0	6	4	2	0
	男女	60.0	40.0	0.0	5	3	2	0
		100.0	0.0	0.0	1	1	0	0

【95歳以上】

圏 域 別		95歳以上 (%)			95歳以上 (人)			
		使用している	使用していない	不明	受診者数	使用している	使用していない	不明
全 県		100.0	0.0	0.0	3	3	0	0
	男女	-	-	-	0	0	0	0
東播磨		100.0	0.0	0.0	1	1	0	0
	男女	-	-	-	0	0	0	0
北播磨		100.0	0.0	0.0	2	2	0	0
	男女	-	-	-	0	0	0	0
		100.0	0.0	0.0	2	2	0	0

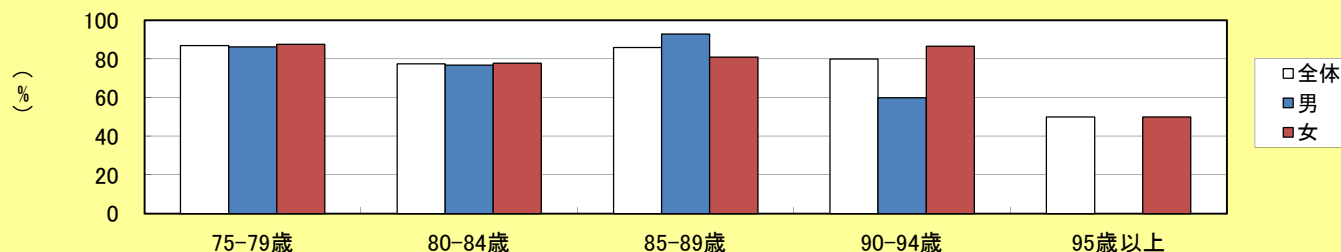
※芦屋市、伊丹市、猪名川町、稲美町、加東市、市川町、神河町、たつの市、相生市、豊岡市、淡路市を除く



5 咬合(臼歯部)の状態

	全県 (%)				全県 (人)				
	両方	片方	噛めない	不明	受診者数	両方	片方	噛めない	不明
全体	84.9	7.8	5.5	1.9	3,332	2,829	259	182	62
男	84.5	8.6	5.3	1.5	1,498	1,266	129	80	23
女	85.2	7.1	5.6	2.1	1,834	1,563	130	102	39
75~79歳	87.0	6.8	4.8	1.4	2,514	2,187	172	120	35
男	86.2	7.8	4.6	1.4	1,161	1,001	91	53	16
女	87.7	6.0	5.0	1.4	1,353	1,186	81	67	19
80~84歳	77.4	11.2	8.0	3.3	696	539	78	56	23
男	76.9	11.4	9.3	2.4	290	223	33	27	7
女	77.8	11.1	7.1	3.9	406	316	45	29	16
85~89歳	86.0	5.0	6.0	3.0	100	86	5	6	3
男	92.9	7.1	0.0	0.0	42	39	3	0	0
女	81.0	3.4	10.3	5.2	58	47	2	6	3
90~94歳	80.0	15.0	0.0	5.0	20	16	3	0	1
男	60.0	40.0	0.0	0.0	5	3	2	0	0
女	86.7	6.7	0.0	6.7	15	13	1	0	1
95歳以上	50.0	50.0	0.0	0.0	2	1	1	0	0
男	-	-	-	-	0	0	0	0	0
女	50.0	50.0	0.0	0.0	2	1	1	0	0

両方で噛めている人(臼歯部咬合)の割合
(全県、年齢別・性別)



【75~79歳】

	75~79歳 (%)				75~79歳 (人)				
	両方	片方	噛めない	不明	受診者数	両方	片方	噛めない	不明
全県	87.0	6.8	4.8	1.4	2,514	2,187	172	120	35
男	86.2	7.8	4.6	1.4	1,161	1,001	91	53	16
女	87.7	6.0	5.0	1.4	1,353	1,186	81	67	19
神戸	93.6	2.0	4.3	0.1	1,270	1,189	26	54	1
男	93.0	2.7	4.1	0.2	558	519	15	23	1
女	94.1	1.5	4.4	0.0	712	670	11	31	0
阪神南	76.9	7.7	0.0	15.4	65	50	5	0	10
男	68.8	9.4	0.0	21.9	32	22	3	0	7
女	84.8	6.1	0.0	9.1	33	28	2	0	3
阪神北	83.3	8.3	8.3	0.0	48	40	4	4	0
男	81.0	4.8	14.3	0.0	21	17	1	3	0
女	85.2	11.1	3.7	0.0	27	23	3	1	0
東播磨	76.0	16.4	6.2	1.4	500	380	82	31	7
男	75.3	18.3	5.1	1.3	235	177	43	12	3
女	76.6	14.7	7.2	1.5	265	203	39	19	4
北播磨	80.8	10.2	7.1	1.9	266	215	27	19	5
男	82.6	9.4	7.2	0.7	138	114	13	10	1
女	78.9	10.9	7.0	3.1	128	101	14	9	4
中播磨	-	-	-	-	0	0	0	0	0
男	-	-	-	-	0	0	0	0	0
女	-	-	-	-	0	0	0	0	0
西播磨	91.6	3.2	3.2	2.1	95	87	3	3	2
男	90.0	4.0	2.0	4.0	50	45	2	1	2
女	93.3	2.2	4.4	0.0	45	42	1	2	0
但馬	70.7	17.2	6.9	5.2	116	82	20	8	6
男	75.0	17.2	4.7	3.1	64	48	11	3	2
女	65.4	17.3	9.6	7.7	52	34	9	5	4
丹波	92.7	2.1	1.0	4.2	96	89	2	1	4
男	91.7	5.6	2.8	0.0	36	33	2	1	0
女	93.3	0.0	0.0	6.7	60	56	0	0	4
淡路	94.8	5.2	0.0	0.0	58	55	3	0	0
男	96.3	3.7	0.0	0.0	27	26	1	0	0
女	93.5	6.5	0.0	0.0	31	29	2	0	0

【80～84歳】

		80～84歳 (%)				80～84歳 (人)				
		両方	片方	噛めない	不明	受診者数	両方	片方	噛めない	不明
全 県		77.4	11.2	8.0	3.3	696	539	78	56	23
	男女	76.9	11.4	9.3	2.4	290	223	33	27	7
神 戸		77.8	11.1	7.1	3.9	406	316	45	29	16
	男女	-	-	-	-	0	0	0	0	0
阪神南		-	-	-	-	0	0	0	0	0
	男女	-	-	-	-	0	0	0	0	0
阪神北		83.7	4.7	0.0	11.6	43	36	2	0	5
	男女	77.8	11.1	0.0	11.1	18	14	2	0	2
東播磨		88.0	0.0	0.0	12.0	25	22	0	0	3
	男女	80.0	16.0	4.0	0.0	25	20	4	1	0
北播磨		91.7	0.0	8.3	0.0	12	11	0	1	0
	男女	69.2	30.8	0.0	0.0	13	9	4	0	0
中播磨		70.5	15.9	12.5	1.1	264	186	42	33	3
	男女	69.3	14.0	15.8	0.9	114	79	16	18	1
西播磨		71.3	17.3	10.0	1.3	150	107	26	15	2
	男女	85.5	8.9	4.0	1.6	124	106	11	5	2
但 馬		83.3	11.1	1.9	3.7	54	45	6	1	2
	男女	87.1	7.1	5.7	0.0	70	61	5	4	0
丹 波		-	-	-	-	0	0	0	0	0
	男女	-	-	-	-	0	0	0	0	0
淡 路		100.0	0.0	0.0	0.0	25	25	0	0	0
	男女	100.0	0.0	0.0	0.0	10	10	0	0	0
但 馬		100.0	0.0	0.0	0.0	15	15	0	0	0
	男女	67.1	15.9	11.0	6.1	82	55	13	9	5
丹 波		71.0	16.1	9.7	3.2	31	22	5	3	1
	男女	64.7	15.7	11.8	7.8	51	33	8	6	4
淡 路		76.6	6.4	8.5	8.5	94	72	6	8	8
	男女	75.0	11.1	11.1	2.8	36	27	4	4	1
淡 路		77.6	3.4	6.9	12.1	58	45	2	4	7
	男女	100.0	0.0	0.0	0.0	39	39	0	0	0
淡 路		100.0	0.0	0.0	0.0	15	15	0	0	0
	男女	100.0	0.0	0.0	0.0	24	24	0	0	0

【85～89歳】

		85～89歳 (%)				85～89歳 (人)				
		両方	片方	噛めない	不明	受診者数	両方	片方	噛めない	不明
全 県		86.0	5.0	6.0	3.0	100	86	5	6	3
	男女	92.9	7.1	0.0	0.0	42	39	3	0	0
神 戸		81.0	3.4	10.3	5.2	58	47	2	6	3
	男女	-	-	-	-	0	0	0	0	0
阪神南		-	-	-	-	0	0	0	0	0
	男女	-	-	-	-	0	0	0	0	0
阪神北		66.7	22.2	0.0	11.1	9	6	2	0	1
	男女	60.0	40.0	0.0	0.0	5	3	2	0	0
東播磨		75.0	0.0	0.0	25.0	4	3	0	0	1
	男女	71.4	14.3	14.3	0.0	7	5	1	1	0
北播磨		100.0	0.0	0.0	0.0	3	3	0	0	0
	男女	50.0	25.0	25.0	0.0	4	2	1	1	0
中播磨		25.0	0.0	75.0	0.0	4	1	0	3	0
	男女	-	-	-	-	0	0	0	0	0
西播磨		25.0	0.0	75.0	0.0	4	1	0	3	0
	男女	92.0	2.0	4.0	2.0	50	46	1	2	1
但 馬		93.3	6.7	0.0	0.0	15	14	1	0	0
	男女	91.4	0.0	5.7	2.9	35	32	0	2	1
丹 波		-	-	-	-	0	0	0	0	0
	男女	-	-	-	-	0	0	0	0	0
淡 路		87.5	12.5	0.0	0.0	8	7	1	0	0
	男女	100.0	0.0	0.0	0.0	6	6	0	0	0
淡 路		50.0	50.0	0.0	0.0	2	1	1	0	0
	男女	80.0	0.0	0.0	20.0	5	4	0	0	1
淡 路		100.0	0.0	0.0	0.0	4	4	0	0	0
	男女	0.0	0.0	0.0	100.0	1	0	0	0	1
淡 路		-	-	-	-	0	0	0	0	0
	男女	-	-	-	-	0	0	0	0	0
淡 路		100.0	0.0	0.0	0.0	17	17	0	0	0
	男女	100.0	0.0	0.0	0.0	9	9	0	0	0
淡 路		100.0	0.0	0.0	0.0	8	8	0	0	0
	男女	100.0	0.0	0.0	0.0	8	8	0	0	0

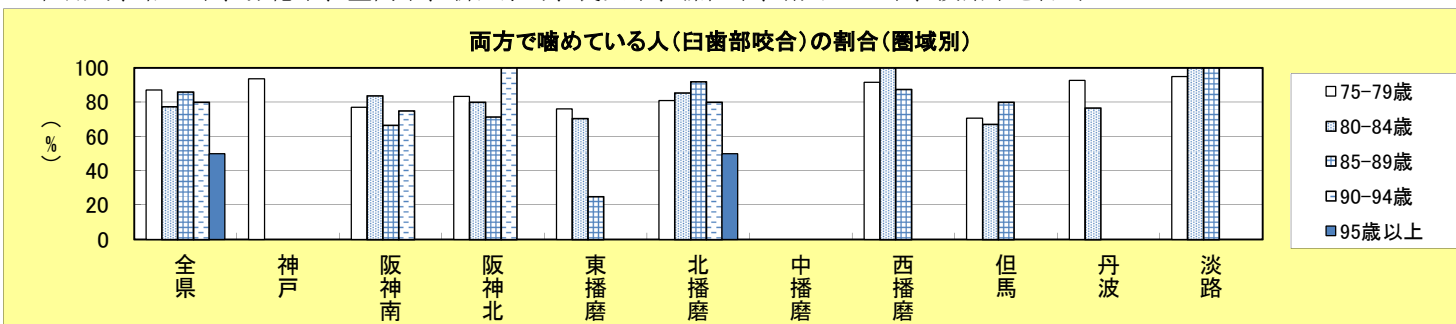
【90～94歳】

		90～94歳 (%)				90～94歳 (人)				
		両方	片方	噛めない	不明	受診者数	両方	片方	噛めない	不明
全 県		80.0	15.0	0.0	5.0	20	16	3	0	1
	男	60.0	40.0	0.0	0.0	5	3	2	0	0
	女	86.7	6.7	0.0	6.7	15	13	1	0	1
神 戸		-	-	-	-	0	0	0	0	0
	男	-	-	-	-	0	0	0	0	0
	女	-	-	-	-	0	0	0	0	0
阪神南		75.0	0.0	0.0	25.0	4	3	0	0	1
	男	-	-	-	-	0	0	0	0	0
	女	75.0	0.0	0.0	25.0	4	3	0	0	1
阪神北		100.0	0.0	0.0	0.0	1	1	0	0	0
	男	100.0	0.0	0.0	0.0	1	1	0	0	0
	女	-	-	-	-	0	0	0	0	0
東播磨		-	-	-	-	0	0	0	0	0
	男	-	-	-	-	0	0	0	0	0
	女	-	-	-	-	0	0	0	0	0
北播磨		80.0	20.0	0.0	0.0	15	12	3	0	0
	男	50.0	50.0	0.0	0.0	4	2	2	0	0
	女	90.9	9.1	0.0	0.0	11	10	1	0	0
中播磨		-	-	-	-	0	0	0	0	0
	男	-	-	-	-	0	0	0	0	0
	女	-	-	-	-	0	0	0	0	0
西播磨		-	-	-	-	0	0	0	0	0
	男	-	-	-	-	0	0	0	0	0
	女	-	-	-	-	0	0	0	0	0
但 馬		-	-	-	-	0	0	0	0	0
	男	-	-	-	-	0	0	0	0	0
	女	-	-	-	-	0	0	0	0	0
丹 波		-	-	-	-	0	0	0	0	0
	男	-	-	-	-	0	0	0	0	0
	女	-	-	-	-	0	0	0	0	0
淡 路		-	-	-	-	0	0	0	0	0
	男	-	-	-	-	0	0	0	0	0
	女	-	-	-	-	0	0	0	0	0

【95歳以上】

		95歳以上 (%)				95歳以上 (人)				
		両方	片方	噛めない	不明	受診者数	両方	片方	噛めない	不明
全 県		50.0	50.0	0.0	0.0	2	1	1	0	0
	男	-	-	-	-	0	0	0	0	0
	女	50.0	50.0	0.0	0.0	2	1	1	0	0
北播磨		50.0	50.0	0.0	0.0	2	1	1	0	0
	男	-	-	-	-	0	0	0	0	0
	女	50.0	50.0	0.0	0.0	2	1	1	0	0

※西宮市、芦屋市、三田市、伊丹市、猪名川町、稲美町、播磨町、加東市、加西市、姫路市、市川町、福崎町、神河町、たつの市、佐用町、相生市、赤穂市、豊岡市、新温泉町、養父市、篠山市、南あわじ市、淡路市を除く

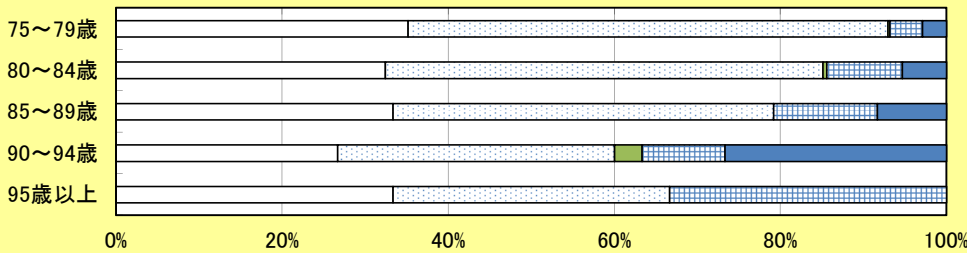


6 歯肉出血(BOP)

平成31年4月5日現在

	全県 (%)					全県 (人)					
	0	1	9	不明	×	受診者数	0	1	9	不明	×
全体	34.4	55.9	0.3	5.6	3.8	4,378	1,504	2,449	13	244	168
男	35.0	55.0	0.3	5.2	4.5	2,020	706	1,112	6	105	91
	33.8	56.7	0.3	5.9	3.3	2,358	798	1,337	7	139	77
75~79歳	35.1	57.8	0.2	3.9	2.9	3,122	1,097	1,805	7	123	90
男	36.2	55.9	0.3	4.0	3.5	1,454	527	813	5	58	51
	34.2	59.5	0.1	3.9	2.3	1,668	570	992	2	65	39
80~84歳	32.4	52.7	0.5	9.1	5.3	1,055	342	556	5	96	56
男	31.0	54.4	0.2	8.5	5.9	471	146	256	1	40	28
	33.6	51.4	0.7	9.6	4.8	584	196	300	4	56	28
85~89歳	33.3	45.8	0.0	12.5	8.3	168	56	77	0	21	14
男	33.3	48.1	0.0	8.6	9.9	81	27	39	0	7	8
	33.3	43.7	0.0	16.1	6.9	87	29	38	0	14	6
90~94歳	26.7	33.3	3.3	10.0	26.7	30	8	10	1	3	8
男	42.9	28.6	0.0	0.0	28.6	14	6	4	0	0	4
	12.5	37.5	6.3	18.8	25.0	16	2	6	1	3	4
95歳以上	33.3	33.3	0.0	33.3	0.0	3	1	1	0	1	0
男	-	-	-	-	-	0	0	0	0	0	0
	33.3	33.3	0.0	33.3	0.0	3	1	1	0	1	0

歯肉出血の状況(全県、年齢別)



(参考)BOP

- 0: 健全な状態
- 1: プロービング後の出血
- 9: 除外歯
- ×: 該当する歯なし

【75~79歳】

	75~79歳 (%)					75~79歳 (人)					
	0	1	9	不明	×	受診者数	0	1	9	不明	×
全県	35.1	57.8	0.2	3.9	2.9	3,122	1,097	1,805	7	123	90
男	36.2	55.9	0.3	4.0	3.5	1,454	527	813	5	58	51
	34.2	59.5	0.1	3.9	2.3	1,668	570	992	2	65	39
神戸	31.7	65.6	0.0	0.0	2.7	1,270	403	833	0	0	34
男	31.9	64.5	0.0	0.0	3.6	558	178	360	0	0	20
	31.6	66.4	0.0	0.0	2.0	712	225	473	0	0	14
阪神南	57.1	42.9	0.0	0.0	0.0	7	4	3	0	0	0
男	50.0	50.0	0.0	0.0	0.0	6	3	3	0	0	0
	100.0	0.0	0.0	0.0	0.0	1	1	0	0	0	0
阪神北	50.0	41.6	0.0	8.4	0.0	166	83	69	0	14	0
男	51.4	43.2	0.0	5.4	0.0	74	38	32	0	4	0
	48.9	40.2	0.0	10.9	0.0	92	45	37	0	10	0
東播磨	26.9	58.1	0.6	12.5	1.9	670	180	389	4	84	13
男	28.7	53.8	0.9	13.6	3.0	331	95	178	3	45	10
	25.1	62.2	0.3	11.5	0.9	339	85	211	1	39	3
北播磨	43.3	49.2	0.0	3.7	3.7	321	139	158	0	12	12
男	47.0	48.8	0.0	0.6	3.6	168	79	82	0	1	6
	39.2	49.7	0.0	7.2	3.9	153	60	76	0	11	6
中播磨	25.0	62.5	6.3	6.3	0.0	16	4	10	1	1	0
男	28.6	57.1	0.0	14.3	0.0	7	2	4	0	1	0
	22.2	66.7	11.1	0.0	0.0	9	2	6	1	0	0
西播磨	52.6	44.9	0.0	0.0	2.6	156	82	70	0	0	4
男	54.4	41.8	0.0	0.0	3.8	79	43	33	0	0	3
	50.6	48.1	0.0	0.0	1.3	77	39	37	0	0	1
但馬	40.6	52.6	0.0	1.6	5.2	192	78	101	0	3	10
男	43.3	48.9	0.0	2.2	5.6	90	39	44	0	2	5
	38.2	55.9	0.0	1.0	4.9	102	39	57	0	1	5
丹波	32.4	57.7	1.1	3.3	5.5	182	59	105	2	6	10
男	26.4	59.7	2.8	5.6	5.6	72	19	43	2	4	4
	36.4	56.4	0.0	1.8	5.5	110	40	62	0	2	6
淡路	45.8	47.2	0.0	2.1	4.9	142	65	67	0	3	7
男	44.9	49.3	0.0	1.4	4.3	69	31	34	0	1	3
	46.6	45.2	0.0	2.7	5.5	73	34	33	0	2	4

【80～84歳】

		80～84歳 (%)					80～84歳 (人)					
		0	1	9	不明	×	受診者数	0	1	9	不明	×
全 県		32.4	52.7	0.5	9.1	5.3	1,055	342	556	5	96	56
	男女	31.0	54.4	0.2	8.5	5.9	471	146	256	1	40	28
神 戸		33.6	51.4	0.7	9.6	4.8	584	196	300	4	56	28
	男女	-	-	-	-	-	0	0	0	0	0	0
阪神南		-	-	-	-	-	0	0	0	0	0	0
	男女	-	-	-	-	-	0	0	0	0	0	0
阪神北		22.2	77.8	0.0	0.0	0.0	9	2	7	0	0	0
	男女	25.0	75.0	0.0	0.0	0.0	4	1	3	0	0	0
東播磨		20.0	80.0	0.0	0.0	0.0	5	1	4	0	0	0
	男女	21.3	61.1	0.3	13.8	3.5	347	74	212	1	48	12
北播磨		18.9	64.2	0.0	12.6	4.4	159	30	102	0	20	7
	男女	23.4	58.5	0.5	14.9	2.7	188	44	110	1	28	5
中播磨		43.0	43.6	0.6	7.9	4.8	165	71	72	1	13	8
	男女	44.2	44.2	1.3	5.2	5.2	77	34	34	1	4	4
西播磨		42.0	43.2	0.0	10.2	4.5	88	37	38	0	9	4
	男女	25.0	66.7	8.3	0.0	0.0	12	3	8	1	0	0
但 馬		0.0	100.0	0.0	0.0	0.0	7	0	7	0	0	0
	男女	60.0	20.0	20.0	0.0	0.0	5	3	1	1	0	0
丹 波		49.2	46.2	0.0	1.5	3.1	65	32	30	0	1	2
	男女	51.6	38.7	0.0	3.2	6.5	31	16	12	0	1	2
淡 路		47.1	52.9	0.0	0.0	0.0	34	16	18	0	0	0
	男女	36.5	51.0	0.0	2.1	10.4	96	35	49	0	2	10
但 馬		31.7	58.5	0.0	0.0	9.8	41	13	24	0	0	4
	男女	40.0	45.5	0.0	3.6	10.9	55	22	25	0	2	6
丹 波		27.2	58.3	0.7	7.9	6.0	151	41	88	1	12	9
	男女	26.2	59.0	0.0	6.6	8.2	61	16	36	0	4	5
淡 路		27.8	57.8	1.1	8.9	4.4	90	25	52	1	8	4
	男女	41.4	47.5	0.0	0.0	11.1	99	41	47	0	0	11
淡 路		45.0	42.5	0.0	0.0	12.5	40	18	17	0	0	5
	男女	39.0	50.8	0.0	0.0	10.2	59	23	30	0	0	6

【85～89歳】

		85～89歳 (%)					85～89歳 (人)					
		0	1	9	不明	×	受診者数	0	1	9	不明	×
全 県		33.3	45.8	0.0	12.5	8.3	168	56	77	0	21	14
	男女	33.3	48.1	0.0	8.6	9.9	81	27	39	0	7	8
神 戸		33.3	43.7	0.0	16.1	6.9	87	29	38	0	14	6
	男女	-	-	-	-	-	0	0	0	0	0	0
阪神南		-	-	-	-	-	0	0	0	0	0	0
	男女	-	-	-	-	-	0	0	0	0	0	0
阪神北		0.0	100.0	0.0	0.0	0.0	3	0	3	0	0	0
	男女	0.0	100.0	0.0	0.0	0.0	3	0	3	0	0	0
東播磨		20.0	26.7	0.0	53.3	0.0	15	3	4	0	8	0
	男女	20.0	40.0	0.0	40.0	0.0	5	1	2	0	2	0
北播磨		20.0	20.0	0.0	60.0	0.0	10	2	2	0	6	0
	男女	16.7	66.7	0.0	4.2	12.5	24	4	16	0	1	3
中播磨		11.1	88.9	0.0	0.0	0.0	9	1	8	0	0	0
	男女	20.0	53.3	0.0	6.7	20.0	15	3	8	0	1	3
西播磨		36.1	41.0	0.0	18.0	4.9	61	22	25	0	11	3
	男女	25.0	50.0	0.0	20.0	5.0	20	5	10	0	4	1
但 馬		41.5	36.6	0.0	17.1	4.9	41	17	15	0	7	2
	男女	66.7	33.3	0.0	0.0	0.0	3	2	1	0	0	0
丹 波		66.7	33.3	0.0	0.0	0.0	3	2	1	0	0	0
	男女	-	-	-	-	-	0	0	0	0	0	0
淡 路		47.1	52.9	0.0	0.0	0.0	17	8	9	0	0	0
	男女	57.1	42.9	0.0	0.0	0.0	14	8	6	0	0	0
但 馬		0.0	100.0	0.0	0.0	0.0	3	0	3	0	0	0
	男女	44.4	22.2	0.0	11.1	22.2	9	4	2	0	1	2
丹 波		28.6	28.6	0.0	14.3	28.6	7	2	2	0	1	2
	男女	100.0	0.0	0.0	0.0	0.0	2	2	0	0	0	0
淡 路		-	-	-	-	-	0	0	0	0	0	0
	男女	-	-	-	-	-	0	0	0	0	0	0
淡 路		36.1	47.2	0.0	0.0	16.7	36	13	17	0	0	6
	男女	34.8	43.5	0.0	0.0	21.7	23	8	10	0	0	5
淡 路		38.5	53.8	0.0	0.0	7.7	13	5	7	0	0	1
	男女	-	-	-	-	-	-	-	-	-	-	-

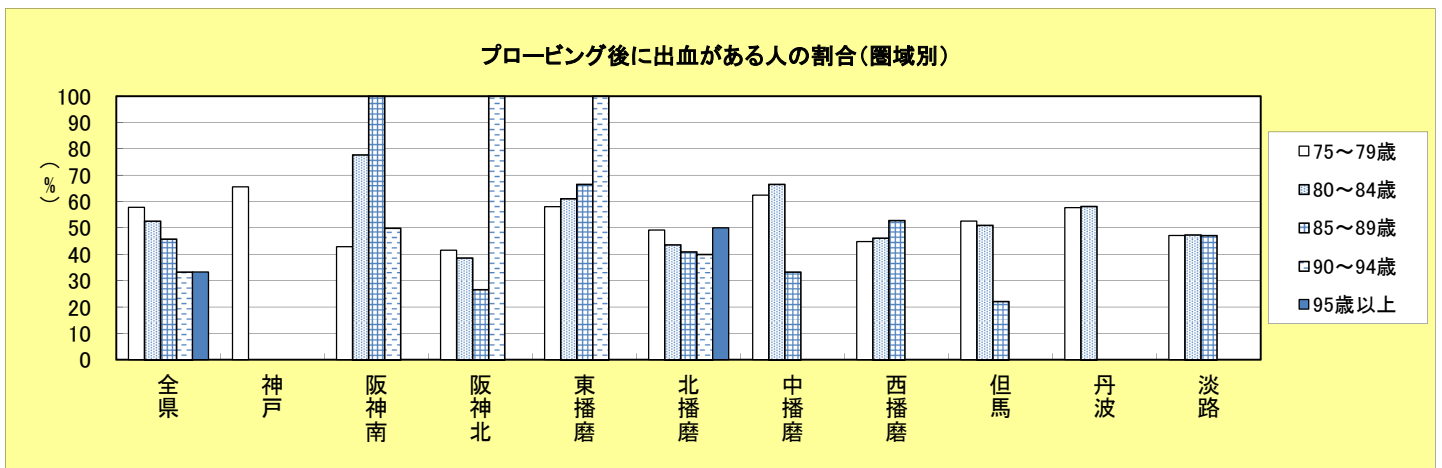
【90～94歳】

		90～94歳 (%)					90～94歳 (人)					
		0	1	9	不明	×	受診者数	0	1	9	不明	×
圏 域 別	全 県	26.7	33.3	3.3	10.0	26.7	30	8	10	1	3	8
	男	42.9	28.6	0.0	0.0	28.6	14	6	4	0	0	4
	女	12.5	37.5	6.3	18.8	25.0	16	2	6	1	3	4
	神 戸	-	-	-	-	-	0	0	0	0	0	0
	男	-	-	-	-	-	0	0	0	0	0	0
	女	-	-	-	-	-	0	0	0	0	0	0
	阪神南	50.0	50.0	0.0	0.0	0.0	2	1	1	0	0	0
	男	50.0	50.0	0.0	0.0	0.0	2	1	1	0	0	0
	女	-	-	-	-	-	0	0	0	0	0	0
	阪神北	0.0	100.0	0.0	0.0	0.0	1	0	1	0	0	0
	男	0.0	100.0	0.0	0.0	0.0	1	0	1	0	0	0
	女	-	-	-	-	-	0	0	0	0	0	0
	東播磨	0.0	100.0	0.0	0.0	0.0	2	0	2	0	0	0
	男	-	-	-	-	-	0	0	0	0	0	0
	女	0.0	100.0	0.0	0.0	0.0	2	0	2	0	0	0
	北播磨	20.0	40.0	0.0	20.0	20.0	15	3	6	0	3	3
	男	50.0	50.0	0.0	0.0	0.0	4	2	2	0	0	0
	女	9.1	36.4	0.0	27.3	27.3	11	1	4	0	3	3
	中播磨	0.0	0.0	100.0	0.0	0.0	1	0	0	1	0	0
	男	-	-	-	-	-	0	0	0	0	0	0
女	0.0	0.0	100.0	0.0	0.0	1	0	0	1	0	0	
西播磨	100.0	0.0	0.0	0.0	0.0	2	2	0	0	0	0	
男	100.0	0.0	0.0	0.0	0.0	1	1	0	0	0	0	
女	100.0	0.0	0.0	0.0	0.0	1	1	0	0	0	0	
但 馬	100.0	0.0	0.0	0.0	0.0	1	1	0	0	0	0	
男	100.0	0.0	0.0	0.0	0.0	1	1	0	0	0	0	
女	-	-	-	-	-	0	0	0	0	0	0	
丹 波	-	-	-	-	-	0	0	0	0	0	0	
男	-	-	-	-	-	0	0	0	0	0	0	
女	-	-	-	-	-	0	0	0	0	0	0	
淡 路	16.7	0.0	0.0	0.0	83.3	6	1	0	0	0	5	
男	20.0	0.0	0.0	0.0	80.0	5	1	0	0	0	4	
女	0.0	0.0	0.0	0.0	100.0	1	0	0	0	0	1	

【95歳以上】

		95歳以上 (%)					95歳以上 (人)					
		0	1	9	不明	×	受診者数	0	1	9	不明	×
圏 域 別	全 県	33.3	33.3	0.0	33.3	0.0	3	1	1	0	1	0
	男	-	-	-	-	-	0	0	0	0	0	0
	女	33.3	33.3	0.0	33.3	0.0	3	1	1	0	1	0
	東播磨	0.0	0.0	0.0	100.0	0.0	1	0	0	0	1	0
	男	-	-	-	-	-	0	0	0	0	0	0
	女	0.0	0.0	0.0	100.0	0.0	1	0	0	0	1	0
北播磨	50.0	50.0	0.0	0.0	0.0	2	1	1	0	0	0	
男	-	-	-	-	-	0	0	0	0	0	0	
女	50.0	50.0	0.0	0.0	0.0	2	1	1	0	0	0	

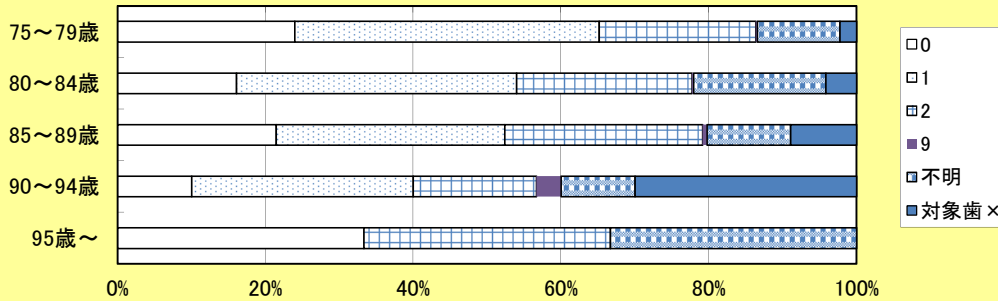
※尼崎市、西宮市、伊丹市、姫路市、たつの市、豊岡市、淡路市を除く



7 歯周ポケット(PD)

	全県 (%)						全県 (人)						
	0	1	2	9	不明	×	受診者数	0	1	2	9	不明	×
全体	21.7	40.0	22.0	0.3	13.0	3.1	5,541	1,203	2,214	1,219	14	718	173
男	20.4	39.5	24.4	0.2	11.7	3.7	2,500	510	988	610	6	293	93
	22.8	40.3	20.0	0.3	14.0	2.6	3,041	693	1,226	609	8	425	80
75~79歳	23.9	41.2	21.2	0.2	11.2	2.3	3,873	927	1,597	820	9	432	88
男	22.6	40.4	23.6	0.3	10.3	2.9	1,772	400	716	418	5	182	51
	25.1	41.9	19.1	0.2	11.9	1.8	2,101	527	881	402	4	250	37
80~84歳	16.1	37.9	23.7	0.2	17.9	4.2	1,467	236	556	348	3	263	61
男	14.4	38.5	25.9	0.0	16.6	4.6	633	91	244	164	0	105	29
	17.4	37.4	22.1	0.4	18.9	3.8	834	145	312	184	3	158	32
85~89歳	21.4	31.0	26.8	0.6	11.3	8.9	168	36	52	45	1	19	15
男	21.0	29.6	29.6	1.2	7.4	11.1	81	17	24	24	1	6	9
	21.8	32.2	24.1	0.0	14.9	6.9	87	19	28	21	0	13	6
90~94歳	10.0	30.0	16.7	3.3	10.0	30.0	30	3	9	5	1	3	9
男	14.3	28.6	28.6	0.0	0.0	28.6	14	2	4	4	0	0	4
	6.3	31.3	6.3	6.3	18.8	31.3	16	1	5	1	1	3	5
95歳以上	33.3	0.0	33.3	0.0	33.3	0.0	3	1	0	1	0	1	0
男	-	-	-	-	-	-	0	0	0	0	0	0	0
	33.3	0.0	33.3	0.0	33.3	0.0	3	1	0	1	0	1	0

歯周疾患の有病状況(全県、年齢別)



(参考)PD

- 0:健全な状態
- 1:歯周ポケット(4mm以上6mm未満)
- 2:歯周ポケット(6mm以上)
- 9:除外歯
- X:該当する歯なし

【75~79歳】

	75~79歳 (%)						75~79歳 (人)						
	0	1	2	9	不明	×	受診者数	0	1	2	9	不明	×
全県	23.9	41.2	21.2	0.2	11.2	2.3	3,873	927	1,597	820	9	432	88
男	22.6	40.4	23.6	0.3	10.3	2.9	1,772	400	716	418	5	182	51
	25.1	41.9	19.1	0.2	11.9	1.8	2,101	527	881	402	4	250	37
神戸	31.2	42.6	23.5	0.0	0.0	2.7	1,270	396	541	299	0	0	34
男	29.0	41.6	25.8	0.0	0.0	3.6	558	162	232	144	0	0	20
	32.9	43.4	21.8	0.0	0.0	2.0	712	234	309	155	0	0	14
阪神南	0.3	45.4	13.3	0.0	41.0	0.0	758	2	344	101	0	311	0
男	0.6	44.4	15.7	0.0	39.2	0.0	324	2	144	51	0	127	0
	0.0	46.1	11.5	0.0	42.4	0.0	434	0	200	50	0	184	0
阪神北	39.2	34.3	18.1	0.0	8.4	0.0	166	65	57	30	0	14	0
男	31.1	40.5	23.0	0.0	5.4	0.0	74	23	30	17	0	4	0
	45.7	29.3	14.1	0.0	10.9	0.0	92	42	27	13	0	10	0
東播磨	22.2	40.7	21.8	0.4	13.0	1.8	670	149	273	146	3	87	12
男	18.4	40.5	24.2	0.6	13.6	2.7	331	61	134	80	2	45	9
	26.0	41.0	19.5	0.3	12.4	0.9	339	88	139	66	1	42	3
北播磨	29.9	37.7	24.9	0.0	4.0	3.4	321	96	121	80	0	13	11
男	32.1	35.1	28.6	0.0	0.6	3.6	168	54	59	48	0	1	6
	27.5	40.5	20.9	0.0	7.8	3.3	153	42	62	32	0	12	5
中播磨	18.8	12.5	62.5	6.3	0.0	0.0	16	3	2	10	1	0	0
男	28.6	14.3	57.1	0.0	0.0	0.0	7	2	1	4	0	0	0
	11.1	11.1	66.7	11.1	0.0	0.0	9	1	1	6	1	0	0
西播磨	35.9	42.3	19.2	0.0	0.0	2.6	156	56	66	30	0	0	4
男	32.9	43.0	20.3	0.0	0.0	3.8	79	26	34	16	0	0	3
	39.0	41.6	18.2	0.0	0.0	1.3	77	30	32	14	0	0	1
但馬	27.6	40.1	26.6	0.0	0.5	5.2	192	53	77	51	0	1	10
男	30.0	34.4	28.9	0.0	1.1	5.6	90	27	31	26	0	1	5
	25.5	45.1	24.5	0.0	0.0	4.9	102	26	46	25	0	0	5
丹波	24.2	42.9	23.1	1.1	3.3	5.5	182	44	78	42	2	6	10
男	18.1	41.7	26.4	2.8	5.6	5.6	72	13	30	19	2	4	4
	28.2	43.6	20.9	0.0	1.8	5.5	110	31	48	23	0	2	6
淡路	44.4	26.8	21.8	2.1	0.0	4.9	142	63	38	31	3	0	7
男	43.5	30.4	18.8	1.4	0.0	5.8	69	30	21	13	1	0	4
	45.2	23.3	24.7	2.7	0.0	4.1	73	33	17	18	2	0	3

		80～84歳 (%)						80～84歳 (人)						
		0	1	2	9	不明	×	受診者数	0	1	2	9	不明	×
全 県		16.1	37.9	23.7	0.2	17.9	4.2	1,467	236	556	348	3	263	61
	男女	14.4	38.5	25.9	0.0	16.6	4.6	633	91	244	164	0	105	29
神 戸		17.4	37.4	22.1	0.4	18.9	3.8	834	145	312	184	3	158	32
	男女	-	-	-	-	-	-	0	0	0	0	0	0	0
阪神南		0.2	42.5	15.2	0.0	42.0	0.0	421	1	179	64	0	177	0
	男女	0.0	42.8	16.9	0.0	40.4	0.0	166	0	71	28	0	67	0
阪神北		30.6	26.1	20.7	0.9	18.0	3.6	111	34	29	23	1	20	4
	男女	31.4	25.5	19.6	0.0	21.6	2.0	51	16	13	10	0	11	1
東播磨		17.6	34.6	30.3	0.6	13.3	3.7	347	61	120	105	2	46	13
	男女	15.7	31.4	35.2	0.0	12.6	5.0	159	25	50	56	0	20	8
北播磨		24.2	43.0	20.0	0.0	7.9	4.8	188	36	70	49	2	26	5
	男女	19.1	37.2	26.1	1.1	13.8	2.7	188	36	70	49	2	26	5
中播磨		24.2	43.0	20.0	0.0	7.9	4.8	165	40	71	33	0	13	8
	男女	22.1	44.2	23.4	0.0	5.2	5.2	77	17	34	18	0	4	4
西播磨		8.3	33.3	58.3	0.0	0.0	0.0	12	1	4	7	0	0	0
	男女	0.0	28.6	71.4	0.0	0.0	0.0	7	0	2	5	0	0	0
但 馬		20.0	40.0	40.0	0.0	0.0	0.0	5	1	2	2	0	0	0
	男女	22.6	45.2	29.0	0.0	0.0	3.2	31	7	14	9	0	0	1
丹 波		17.7	40.6	29.2	0.0	2.1	10.4	96	17	39	28	0	2	10
	男女	12.2	41.5	34.1	0.0	2.4	9.8	41	5	17	14	0	1	4
淡 路		17.2	38.4	32.5	0.0	3.3	8.6	151	26	58	49	0	5	13
	男女	13.1	52.5	23.0	0.0	3.3	8.2	61	8	32	14	0	2	5
別 府		35.4	30.3	22.2	0.0	0.0	12.1	99	35	30	22	0	0	12
	男女	32.5	27.5	25.0	0.0	0.0	15.0	40	13	11	10	0	0	6
別 府		37.3	32.2	20.3	0.0	0.0	10.2	59	22	19	12	0	0	6
	男女	37.3	32.2	20.3	0.0	0.0	10.2	59	22	19	12	0	0	6

		85～89歳 (%)						85～89歳 (人)						
		0	1	2	9	不明	×	受診者数	0	1	2	9	不明	×
全 県		21.4	31.0	26.8	0.6	11.3	8.9	168	36	52	45	1	19	15
	男女	21.0	29.6	29.6	1.2	7.4	11.1	81	17	24	24	1	6	9
神 戸		21.8	32.2	24.1	0.0	14.9	6.9	87	19	28	21	0	13	6
	男女	-	-	-	-	-	-	0	0	0	0	0	0	0
阪神南		0.0	33.3	66.7	0.0	0.0	0.0	3	0	1	2	0	0	0
	男女	0.0	33.3	66.7	0.0	0.0	0.0	3	0	1	2	0	0	0
阪神北		26.7	13.3	6.7	0.0	53.3	0.0	15	4	2	1	0	8	0
	男女	40.0	0.0	20.0	0.0	40.0	0.0	5	2	0	1	0	2	0
東播磨		16.7	33.3	33.3	0.0	4.2	12.5	24	4	8	8	0	1	3
	男女	22.2	22.2	55.6	0.0	0.0	0.0	9	2	2	5	0	0	0
北播磨		13.3	40.0	20.0	0.0	6.7	20.0	15	2	6	3	0	1	3
	男女	24.6	31.1	23.0	0.0	16.4	4.9	61	15	19	14	0	10	3
中播磨		20.0	35.0	20.0	0.0	20.0	5.0	20	4	7	4	0	4	1
	男女	26.8	29.3	24.4	0.0	14.6	4.9	41	11	12	10	0	6	2
西播磨		0.0	0.0	100.0	0.0	0.0	0.0	3	0	0	3	0	0	0
	男女	0.0	0.0	100.0	0.0	0.0	0.0	3	0	0	3	0	0	0
但 馬		11.8	52.9	35.3	0.0	0.0	0.0	17	2	9	6	0	0	0
	男女	14.3	50.0	35.7	0.0	0.0	0.0	14	2	7	5	0	0	0
丹 波		22.2	22.2	22.2	0.0	0.0	33.3	9	2	2	2	0	0	3
	男女	14.3	14.3	28.6	0.0	0.0	42.9	7	1	1	2	0	0	3
淡 路		50.0	50.0	0.0	0.0	0.0	0.0	2	1	1	0	0	0	0
	男女	-	-	-	-	-	-	0	0	0	0	0	0	0
別 府		25.0	30.6	25.0	2.8	0.0	16.7	36	9	11	9	1	0	6
	男女	26.1	30.4	17.4	4.3	0.0	21.7	23	6	7	4	1	0	5
別 府		23.1	30.8	38.5	0.0	0.0	7.7	13	3	4	5	0	0	1
	男女	23.1	30.8	38.5	0.0	0.0	7.7	13	3	4	5	0	0	1

【90～94歳】

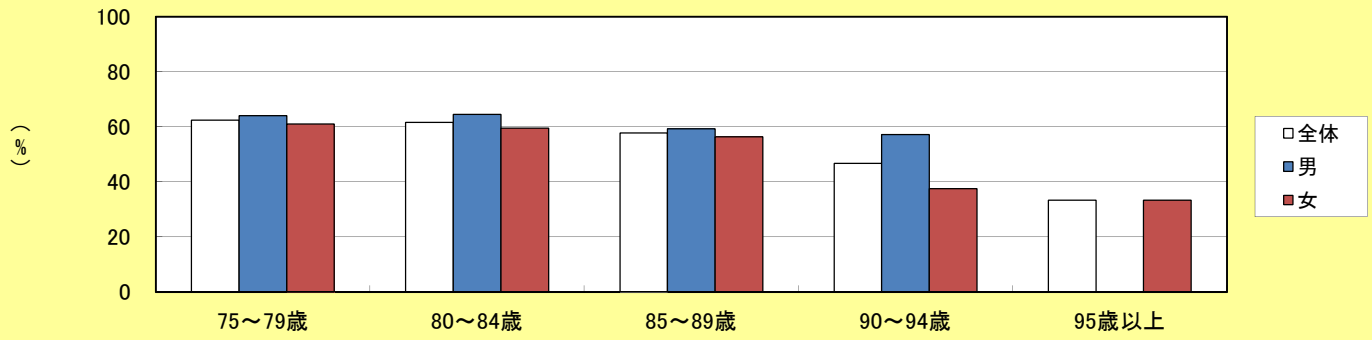
	90～94歳 (%)						90～94歳 (人)						
	0	1	2	9	不明	×	受診者数	0	1	2	9	不明	×
全 県	10.0	30.0	16.7	3.3	10.0	30.0	30	3	9	5	1	3	9
男	14.3	28.6	28.6	0.0	0.0	28.6	14	2	4	4	0	0	4
	6.3	31.3	6.3	6.3	18.8	31.3	16	1	5	1	1	3	5
神 戸	-	-	-	-	-	-	0	0	0	0	0	0	0
男	-	-	-	-	-	-	0	0	0	0	0	0	0
	-	-	-	-	-	-	0	0	0	0	0	0	0
阪神南	0.0	0.0	100.0	0.0	0.0	0.0	2	0	0	2	0	0	0
男	0.0	0.0	100.0	0.0	0.0	0.0	2	0	0	2	0	0	0
	-	-	-	-	-	-	0	0	0	0	0	0	0
阪神北	0.0	100.0	0.0	0.0	0.0	0.0	1	0	1	0	0	0	0
男	0.0	100.0	0.0	0.0	0.0	0.0	1	0	1	0	0	0	0
	-	-	-	-	-	-	0	0	0	0	0	0	0
東播磨	0.0	50.0	0.0	0.0	0.0	50.0	2	0	1	0	0	0	1
男	-	-	-	-	-	-	2	0	0	0	0	0	0
	0.0	50.0	0.0	0.0	0.0	50.0	2	0	1	0	0	0	1
北播磨	0.0	40.0	20.0	0.0	20.0	20.0	15	0	6	3	0	3	3
男	0.0	50.0	50.0	0.0	0.0	0.0	4	0	2	2	0	0	0
	0.0	36.4	9.1	0.0	27.3	27.3	11	0	4	1	0	3	3
中播磨	0.0	0.0	0.0	100.0	0.0	0.0	1	0	0	0	1	0	0
男	-	-	-	-	-	-	0	0	0	0	0	0	0
	0.0	0.0	0.0	100.0	0.0	0.0	1	0	0	0	1	0	0
西播磨	100.0	0.0	0.0	0.0	0.0	0.0	2	2	0	0	0	0	0
男	100.0	0.0	0.0	0.0	0.0	0.0	1	1	0	0	0	0	0
	100.0	0.0	0.0	0.0	0.0	0.0	1	1	0	0	0	0	0
但 馬	100.0	0.0	0.0	0.0	0.0	0.0	1	1	0	0	0	0	0
男	100.0	0.0	0.0	0.0	0.0	0.0	1	1	0	0	0	0	0
	-	-	-	-	-	-	0	0	0	0	0	0	0
丹 波	-	-	-	-	-	-	0	0	0	0	0	0	0
男	-	-	-	-	-	-	0	0	0	0	0	0	0
	-	-	-	-	-	-	0	0	0	0	0	0	0
淡 路	0.0	16.7	0.0	0.0	0.0	83.3	6	0	1	0	0	0	5
男	0.0	20.0	0.0	0.0	0.0	80.0	5	0	1	0	0	0	4
	0.0	0.0	0.0	0.0	0.0	100.0	1	0	0	0	0	0	1

【95歳以上】

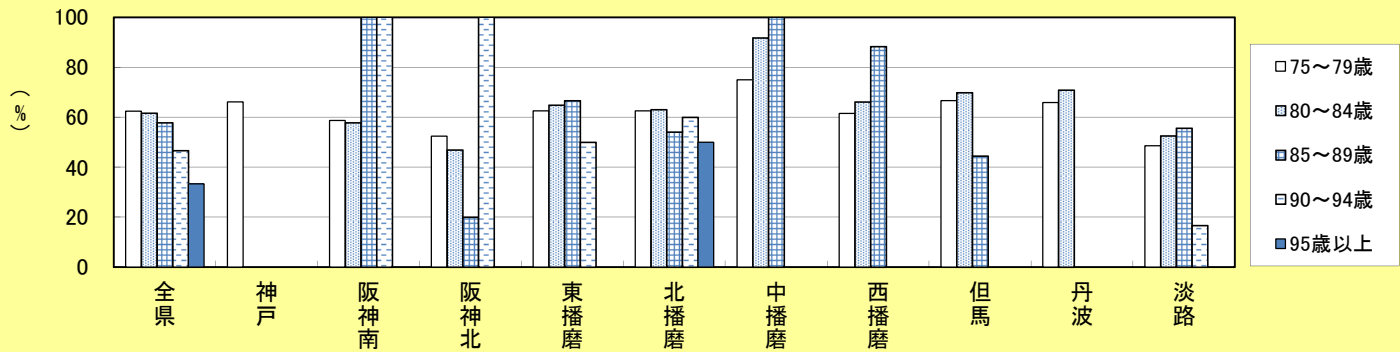
	95歳以上 (%)						95歳以上 (人)						
	0	1	2	9	不明	×	受診者数	0	1	2	9	不明	×
全 県	33.3	0.0	33.3	0.0	33.3	0.0	3	1	0	1	0	1	0
男	-	-	-	-	-	-	0	0	0	0	0	0	0
	33.3	0.0	33.3	0.0	33.3	0.0	3	1	0	1	0	1	0
東播磨	0.0	0.0	0.0	0.0	100.0	0.0	1	0	0	0	0	1	0
男	-	-	-	-	-	-	0	0	0	0	0	0	0
	0.0	0.0	0.0	0.0	100.0	0.0	1	0	0	0	0	1	0
北播磨	50.0	0.0	50.0	0.0	0.0	0.0	2	1	0	1	0	0	0
男	-	-	-	-	-	-	0	0	0	0	0	0	0
	50.0	0.0	50.0	0.0	0.0	0.0	2	1	0	1	0	0	0

※尼崎市、伊丹市、姫路市、たつの市、豊岡市、淡路市を除く

進行した歯周疾患を有する人の割合(全県、年齢別・性別)



進行した歯周疾患を有する人の割合(圏域別)

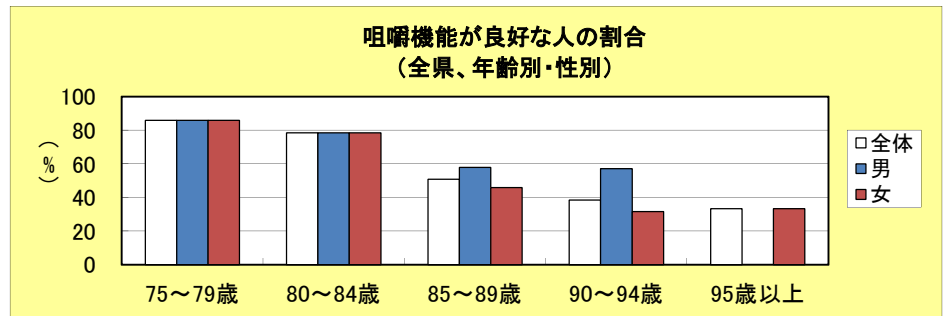


8 咀嚼能力評価

	全 県 (%)			全 県 (人)			
	良好	要注意	不明	受診者数	良好	要注意	不明
全 体	82.8	11.4	5.8	5,066	4,197	576	293
男	83.3	11.7	5.0	2,252	1,877	263	112
女	82.4	11.1	6.4	2,814	2,320	313	181
75～79歳	85.9	10.5	3.6	3,604	3,096	378	130
男	86.0	11.0	3.1	1,630	1,401	179	50
女	85.9	10.1	4.1	1,974	1,695	199	80
80～84歳	78.5	13.4	8.2	1,309	1,027	175	107
男	78.4	13.3	8.3	565	443	75	47
女	78.5	13.4	8.1	744	584	100	60
85～89歳	50.8	15.3	33.9	124	63	19	42
男	58.0	16.0	26.0	50	29	8	13
女	45.9	14.9	39.2	74	34	11	29
90～94歳	38.5	7.7	53.8	26	10	2	14
男	57.1	14.3	28.6	7	4	1	2
女	31.6	5.3	63.2	19	6	1	12
95歳以上	33.3	66.7	0.0	3	1	2	0
男	-	-	-	0	0	0	0
女	33.3	66.7	0.0	3	1	2	0

※判定に用いた評価の基準

	評価方法			
	問診	摂食可能食品	その他	未実施
市町数	23	2	4	16



【75～79歳】

	75～79歳 (%)			75～79歳 (人)			
	良好	要注意	不明	受診者数	良好	要注意	不明
全 体	85.9	10.5	3.6	3,604	3,096	378	130
男	86.0	11.0	3.1	1,630	1,401	179	50
女	85.9	10.1	4.1	1,974	1,695	199	80
神 戸	90.6	9.4	0.0	1,270	1,150	120	0
男	88.9	11.1	0.0	558	496	62	0
女	91.9	8.1	0.0	712	654	58	0
阪神南	94.2	2.0	3.8	816	769	16	31
男	94.3	2.6	3.1	350	330	9	11
女	94.2	1.5	4.3	466	439	7	20
阪神北	65.1	15.7	19.3	166	108	26	32
男	67.6	17.6	14.9	74	50	13	11
女	63.0	14.1	22.8	92	58	13	21
東播磨	80.2	18.7	1.1	550	441	103	6
男	81.4	16.7	1.9	263	214	44	5
女	79.1	20.6	0.3	287	227	59	1
北播磨	65.5	15.8	18.7	284	186	45	53
男	75.3	12.0	12.7	150	113	18	19
女	54.5	20.1	25.4	134	73	27	34
中播磨	89.4	10.6	0.0	66	59	7	0
男	91.9	8.1	0.0	37	34	3	0
女	86.2	13.8	0.0	29	25	4	0
西播磨	83.9	13.6	2.5	118	99	16	3
男	82.8	13.8	3.4	58	48	8	2
女	85.0	13.3	1.7	60	51	8	1
但 馬	90.8	7.2	2.0	152	138	11	3
男	86.8	10.3	2.9	68	59	7	2
女	94.0	4.8	1.2	84	79	4	1
丹 波	80.2	18.7	1.1	182	146	34	2
男	79.2	20.8	0.0	72	57	15	0
女	80.9	17.3	1.8	110	89	19	2
淡 路	-	-	-	0	0	0	0
男	-	-	-	0	0	0	0
女	-	-	-	0	0	0	0

【80～84歳】

		80～84歳 (%)			80～84歳 (人)			
		良好	要注意	不明	受診者数	良好	要注意	不明
全	体	78.5	13.4	8.2	1,309	1,027	175	107
	男	78.4	13.3	8.3	565	443	75	47
	女	78.5	13.4	8.1	744	584	100	60
神	戸	-	-	-	0	0	0	0
	男	-	-	-	0	0	0	0
	女	-	-	-	0	0	0	0
阪	神南	93.0	3.5	3.5	455	423	16	16
	男	91.7	3.9	4.4	180	165	7	8
	女	93.8	3.3	2.9	275	258	9	8
阪	神北	55.9	11.7	32.4	111	62	13	36
	男	52.9	9.8	37.3	51	27	5	19
	女	58.3	13.3	28.3	60	35	8	17
東	播磨	74.9	23.8	1.3	311	233	74	4
	男	72.9	25.7	1.4	140	102	36	2
	女	76.6	22.2	1.2	171	131	38	2
北	播磨	50.4	17.0	32.6	141	71	24	46
	男	62.1	13.6	24.2	66	41	9	16
	女	40.0	20.0	40.0	75	30	15	30
中	播磨	82.1	17.9	0.0	39	32	7	0
	男	87.5	12.5	0.0	24	21	3	0
	女	73.3	26.7	0.0	15	11	4	0
西	播磨	92.5	2.5	5.0	40	37	1	2
	男	100.0	0.0	0.0	20	20	0	0
	女	85.0	5.0	10.0	20	17	1	2
但	馬	85.2	9.8	4.9	61	52	6	3
	男	78.3	13.0	8.7	23	18	3	2
	女	89.5	7.9	2.6	38	34	3	1
丹	波	77.5	22.5	0.0	151	117	34	0
	男	80.3	19.7	0.0	61	49	12	0
	女	75.6	24.4	0.0	90	68	22	0
淡	路	-	-	-	0	0	0	0
	男	-	-	-	0	0	0	0
	女	-	-	-	0	0	0	0

【85～89歳】

		85～89歳 (%)			85～89歳 (人)			
		良好	要注意	不明	受診者数	良好	要注意	不明
全	体	50.8	15.3	33.9	124	63	19	42
	男	58.0	16.0	26.0	50	29	8	13
	女	45.9	14.9	39.2	74	34	11	29
神	戸	-	-	-	0	0	0	0
	男	-	-	-	0	0	0	0
	女	-	-	-	0	0	0	0
阪	神南	55.6	22.2	22.2	9	5	2	2
	男	80.0	20.0	0.0	5	4	1	0
	女	25.0	25.0	50.0	4	1	1	2
阪	神北	33.3	6.7	60.0	15	5	1	9
	男	40.0	20.0	40.0	5	2	1	2
	女	30.0	0.0	70.0	10	3	0	7
東	播磨	66.7	25.0	8.3	24	16	6	2
	男	55.6	33.3	11.1	9	5	3	1
	女	73.3	20.0	6.7	15	11	3	1
北	播磨	38.9	7.4	53.7	54	21	4	29
	男	33.3	11.1	55.6	18	6	2	10
	女	41.7	5.6	52.8	36	15	2	19
中	播磨	69.2	30.8	0.0	13	9	4	0
	男	100.0	0.0	0.0	6	6	0	0
	女	42.9	57.1	0.0	7	3	4	0
西	播磨	77.8	22.2	0.0	9	7	2	0
	男	85.7	14.3	0.0	7	6	1	0
	女	50.0	50.0	0.0	2	1	1	0
但	馬	-	-	-	0	0	0	0
	男	-	-	-	0	0	0	0
	女	-	-	-	0	0	0	0
丹	波	-	-	-	0	0	0	0
	男	-	-	-	0	0	0	0
	女	-	-	-	0	0	0	0
淡	路	-	-	-	0	0	0	0
	男	-	-	-	0	0	0	0
	女	-	-	-	0	0	0	0

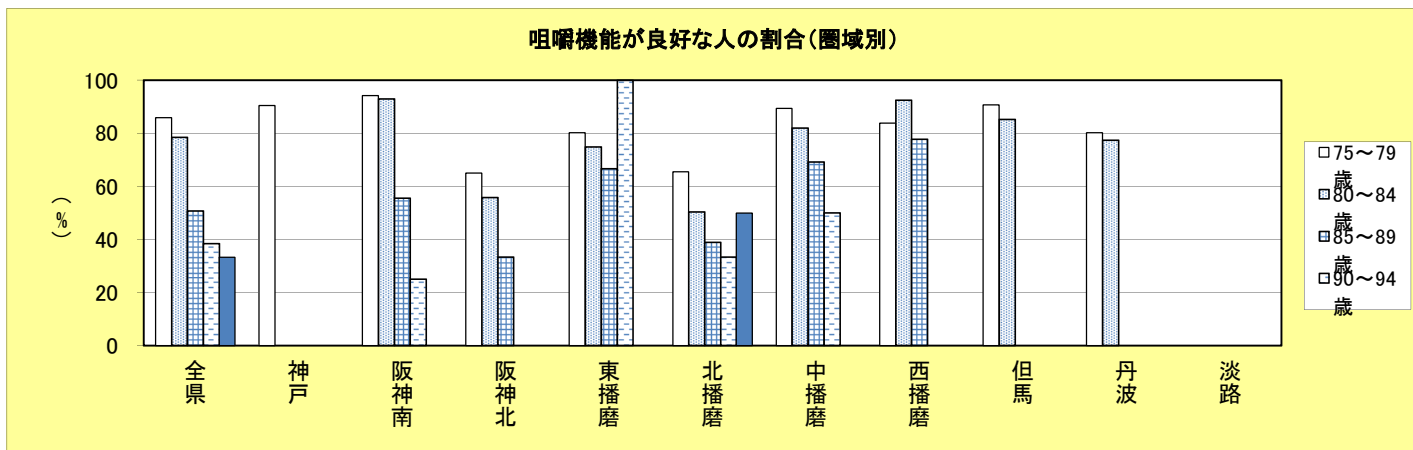
【90～94歳】

	90～94歳 (%)			90～94歳 (人)			
	良好	要注意	不明	受診者数	良好	要注意	不明
全 体	38.5	7.7	53.8	26	10	2	14
男	57.1	14.3	28.6	7	4	1	2
女	31.6	5.3	63.2	19	6	1	12
神戸	-	-	-	0	0	0	0
男	-	-	-	0	0	0	0
女	-	-	-	0	0	0	0
阪神南	25.0	0.0	75.0	4	1	0	3
男	-	-	-	0	0	0	0
女	25.0	0.0	75.0	4	1	0	3
阪神北	0.0	0.0	100.0	1	0	0	1
男	0.0	0.0	100.0	1	0	0	1
女	-	-	-	0	0	0	0
東播磨	100.0	0.0	0.0	2	2	0	0
男	-	-	-	0	0	0	0
女	100.0	0.0	0.0	2	2	0	0
北播磨	33.3	0.0	66.7	15	5	0	10
男	75.0	0.0	25.0	4	3	0	1
女	18.2	0.0	81.8	11	2	0	9
中播磨	50.0	50.0	0.0	4	2	2	0
男	50.0	50.0	0.0	2	1	1	0
女	50.0	50.0	0.0	2	1	1	0
西播磨	-	-	-	0	0	0	0
男	-	-	-	0	0	0	0
女	-	-	-	0	0	0	0
但馬	-	-	-	0	0	0	0
男	-	-	-	0	0	0	0
女	-	-	-	0	0	0	0
丹波	-	-	-	0	0	0	0
男	-	-	-	0	0	0	0
女	-	-	-	0	0	0	0
淡路	-	-	-	0	0	0	0
男	-	-	-	0	0	0	0
女	-	-	-	0	0	0	0

【95歳以上】

	95歳以上 (%)			95歳以上 (人)			
	良好	要注意	不明	受診者数	良好	要注意	不明
全 体	33.3	66.7	0.0	3	1	2	0
男	-	-	-	0	0	0	0
女	33.3	66.7	0.0	3	1	2	0
東播磨	0.0	100.0	0.0	1	0	1	0
男	-	-	-	0	0	0	0
女	0.0	100.0	0.0	1	0	1	0
北播磨	50.0	50.0	0.0	2	1	1	0
男	-	-	-	0	0	0	0
女	50.0	50.0	0.0	2	1	1	0

※芦屋市、伊丹市、稲美町、加東市、市川町、神河町、たつの市、相生市、赤穂市、豊岡市、香美町、新温泉町、洲本市、南あわじ市、淡路市を除く



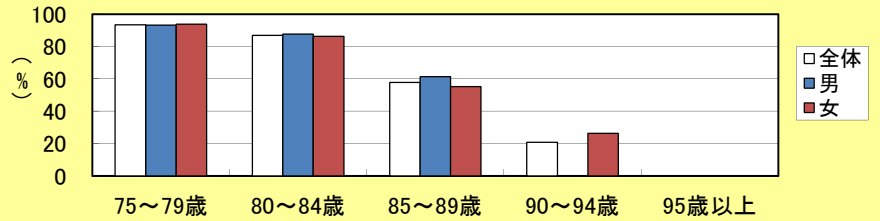
9 舌機能評価

	全 県 (%)			全 県 (人)			
	良好	要注意	不明	受診者数	良好	要注意	不明
全 体	90.6	1.5	7.9	4,574	4,142	69	363
男	90.8	1.5	7.6	2,007	1,823	31	153
女	90.3	1.5	8.2	2,567	2,319	38	210
75～79歳	93.5	0.9	5.6	3,288	3,074	30	184
男	93.1	1.1	5.8	1,467	1,366	16	85
女	93.8	0.8	5.4	1,821	1,708	14	99
80～84歳	86.8	2.1	11.1	1,157	1,004	24	129
男	87.6	1.8	10.6	491	430	9	52
女	86.2	2.3	11.6	666	574	15	77
85～89歳	57.8	6.9	35.3	102	59	7	36
男	61.4	6.8	31.8	44	27	3	14
女	55.2	6.9	37.9	58	32	4	22
90～94歳	20.8	29.2	50.0	24	5	7	12
男	0.0	60.0	40.0	5	0	3	2
女	26.3	21.1	52.6	19	5	4	10
95歳以上	0.0	33.3	66.7	3	0	1	2
男	-	-	-	0	0	0	0
女	0.0	33.3	66.7	3	0	1	2

※判定に用いた評価の基準

	評価方法			
	舌圧測定器 *ラゲ*AT*マキタス	その他	未実施	
市町数	1	5	9	26

舌機能が良好な人の割合
(全県、年齢別・性別)



【75～79歳】

	75～79歳 (%)			75～79歳 (人)			
	良好	要注意	不明	受診者数	良好	要注意	不明
全 体	93.5	0.9	5.6	3,288	3,074	30	184
男	93.1	1.1	5.8	1,467	1,366	16	85
女	93.8	0.8	5.4	1,821	1,708	14	99
神 戸	99.2	0.8	0.0	1,270	1,260	10	0
男	99.5	0.5	0.0	558	555	3	0
女	99.0	1.0	0.0	712	705	7	0
阪神南	99.3	0.1	0.6	816	810	1	5
男	99.1	0.3	0.6	350	347	1	2
女	99.4	0.0	0.6	466	463	0	3
阪神北	82.6	17.4	0.0	23	19	4	0
男	70.0	30.0	0.0	10	7	3	0
女	92.3	7.7	0.0	13	12	1	0
東播磨	98.7	0.4	0.9	537	530	2	5
男	97.3	0.8	1.9	258	251	2	5
女	100.0	0.0	0.0	279	279	0	0
北播磨	55.0	0.8	44.2	120	66	1	53
男	58.2	0.0	41.8	55	32	0	23
女	52.3	1.5	46.2	65	34	1	30
中播磨	64.3	12.9	22.9	70	45	9	16
男	65.8	15.8	18.4	38	25	6	7
女	62.5	9.4	28.1	32	20	3	9
西播磨	86.4	0.8	12.7	118	102	1	15
男	84.5	0.0	15.5	58	49	0	9
女	88.3	1.7	10.0	60	53	1	6
但 馬	96.7	1.3	2.0	152	147	2	3
男	94.1	1.5	4.4	68	64	1	3
女	98.8	1.2	0.0	84	83	1	0
丹 波	52.2	0.0	47.8	182	95	0	87
男	50.0	0.0	50.0	72	36	0	36
女	53.6	0.0	46.4	110	59	0	51
淡 路	-	-	-	0	0	0	0
男	-	-	-	0	0	0	0
女	-	-	-	0	0	0	0

【80～84歳】

		80～84歳 (%)			80～84歳 (人)			
		良好	要注意	不明	受診者数	良好	要注意	不明
全	体	86.8	2.1	11.1	1,157	1,004	24	129
	男	87.6	1.8	10.6	491	430	9	52
	女	86.2	2.3	11.6	666	574	15	77
神	戸	-	-	-	0	0	0	0
	男	-	-	-	0	0	0	0
	女	-	-	-	0	0	0	0
阪	神南	99.1	0.7	0.2	455	451	3	1
	男	99.4	0.6	0.0	180	179	1	0
	女	98.9	0.7	0.4	275	272	2	1
阪	神北	81.8	18.2	0.0	11	9	2	0
	男	75.0	25.0	0.0	4	3	1	0
	女	85.7	14.3	0.0	7	6	1	0
東	播磨	97.1	1.6	1.3	309	300	5	4
	男	97.9	1.4	0.7	140	137	2	1
	女	96.4	1.8	1.8	169	163	3	3
北	播磨	41.9	1.2	57.0	86	36	1	49
	男	54.1	0.0	45.9	37	20	0	17
	女	32.7	2.0	65.3	49	16	1	32
中	播磨	52.3	20.5	27.3	44	23	9	12
	男	57.7	15.4	26.9	26	15	4	7
	女	44.4	27.8	27.8	18	8	5	5
西	播磨	97.5	0.0	2.5	40	39	0	1
	男	95.0	0.0	5.0	20	19	0	1
	女	100.0	0.0	0.0	20	20	0	0
但	馬	93.4	1.6	4.9	61	57	1	3
	男	95.7	0.0	4.3	23	22	0	1
	女	92.1	2.6	5.3	38	35	1	2
丹	波	58.9	2.0	39.1	151	89	3	59
	男	57.4	1.6	41.0	61	35	1	25
	女	60.0	2.2	37.8	90	54	2	34
淡	路	-	-	-	0	0	0	0
	男	-	-	-	0	0	0	0
	女	-	-	-	0	0	0	0

【85～89歳】

		85～89歳 (%)			85～89歳 (人)			
		良好	要注意	不明	受診者数	良好	要注意	不明
全	体	57.8	6.9	35.3	102	59	7	36
	男	61.4	6.8	31.8	44	27	3	14
	女	55.2	6.9	37.9	58	32	4	22
神	戸	-	-	-	0	0	0	0
	男	-	-	-	0	0	0	0
	女	-	-	-	0	0	0	0
阪	神南	100.0	0.0	0.0	9	9	0	0
	男	100.0	0.0	0.0	5	5	0	0
	女	100.0	0.0	0.0	4	4	0	0
阪	神北	66.7	33.3	0.0	3	2	1	0
	男	100.0	0.0	0.0	1	1	0	0
	女	50.0	50.0	0.0	2	1	1	0
東	播磨	95.0	0.0	5.0	20	19	0	1
	男	100.0	0.0	0.0	9	9	0	0
	女	90.9	0.0	9.1	11	10	0	1
北	播磨	28.3	2.2	69.6	46	13	1	32
	男	14.3	7.1	78.6	14	2	1	11
	女	34.4	0.0	65.6	32	11	0	21
中	播磨	46.7	33.3	20.0	15	7	5	3
	男	37.5	25.0	37.5	8	3	2	3
	女	57.1	42.9	0.0	7	4	3	0
西	播磨	100.0	0.0	0.0	9	9	0	0
	男	100.0	0.0	0.0	7	7	0	0
	女	100.0	0.0	0.0	2	2	0	0
但	馬	-	-	-	0	0	0	0
	男	-	-	-	0	0	0	0
	女	-	-	-	0	0	0	0
丹	波	-	-	-	0	0	0	0
	男	-	-	-	0	0	0	0
	女	-	-	-	0	0	0	0
淡	路	-	-	-	0	0	0	0
	男	-	-	-	0	0	0	0
	女	-	-	-	0	0	0	0

【90～94歳】

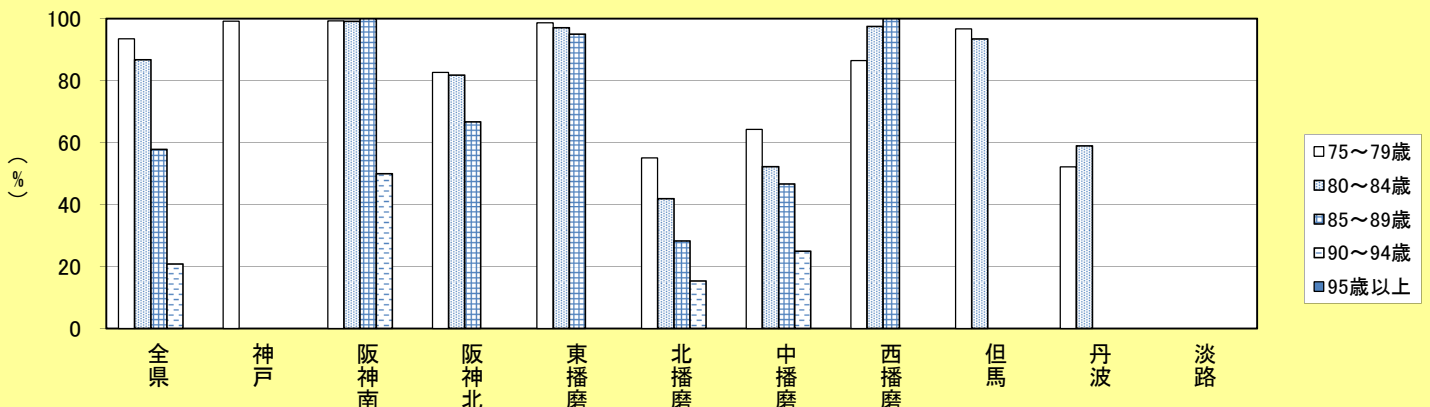
	90～94歳 (%)			90～94歳 (人)			
	良好	要注意	不明	受診者数	良好	要注意	不明
全体	20.8	29.2	50.0	24	5	7	12
男	0.0	60.0	40.0	5	0	3	2
女	26.3	21.1	52.6	19	5	4	10
神戸	-	-	-	0	0	0	0
男	-	-	-	0	0	0	0
女	-	-	-	0	0	0	0
阪神南	50.0	50.0	0.0	4	2	2	0
男	-	-	-	0	0	0	0
女	50.0	50.0	0.0	4	2	2	0
阪神北	0.0	100.0	0.0	1	0	1	0
男	0.0	100.0	0.0	1	0	1	0
女	-	-	-	0	0	0	0
東播磨	0.0	100.0	0.0	2	0	2	0
男	-	-	-	0	0	0	0
女	0.0	100.0	0.0	2	0	2	0
北播磨	15.4	0.0	84.6	13	2	0	11
男	0.0	0.0	100.0	2	0	0	2
女	18.2	0.0	81.8	11	2	0	9
中播磨	25.0	50.0	25.0	4	1	2	1
男	0.0	100.0	0.0	2	0	2	0
女	50.0	0.0	50.0	2	1	0	1
西播磨	-	-	-	0	0	0	0
男	-	-	-	0	0	0	0
女	-	-	-	0	0	0	0
但馬	-	-	-	0	0	0	0
男	-	-	-	0	0	0	0
女	-	-	-	0	0	0	0
丹波	-	-	-	0	0	0	0
男	-	-	-	0	0	0	0
女	-	-	-	0	0	0	0
淡路	-	-	-	0	0	0	0
男	-	-	-	0	0	0	0
女	-	-	-	0	0	0	0

【95歳以上】

	95歳以上 (%)			95歳以上 (人)			
	良好	要注意	不明	受診者数	良好	要注意	不明
全体	0.0	33.3	66.7	3	0	1	2
男	-	-	-	0	0	0	0
女	0.0	33.3	66.7	3	0	1	2
東播磨	0.0	100.0	0.0	1	0	1	0
男	-	-	-	0	0	0	0
女	0.0	100.0	0.0	1	0	1	0
北播磨	0.0	0.0	100.0	2	0	0	2
男	-	-	-	0	0	0	0
女	0.0	0.0	100.0	2	0	0	2

※芦屋市、三田市、伊丹市、川西市、猪名川町、稲美町、明石市、小野市、加東市、多可町、加西市、三木市、市川町、福崎町、相生市、赤穂市、豊岡市、香美町、新温泉町、篠山市、洲本市、南あわじ市、淡路市を除く

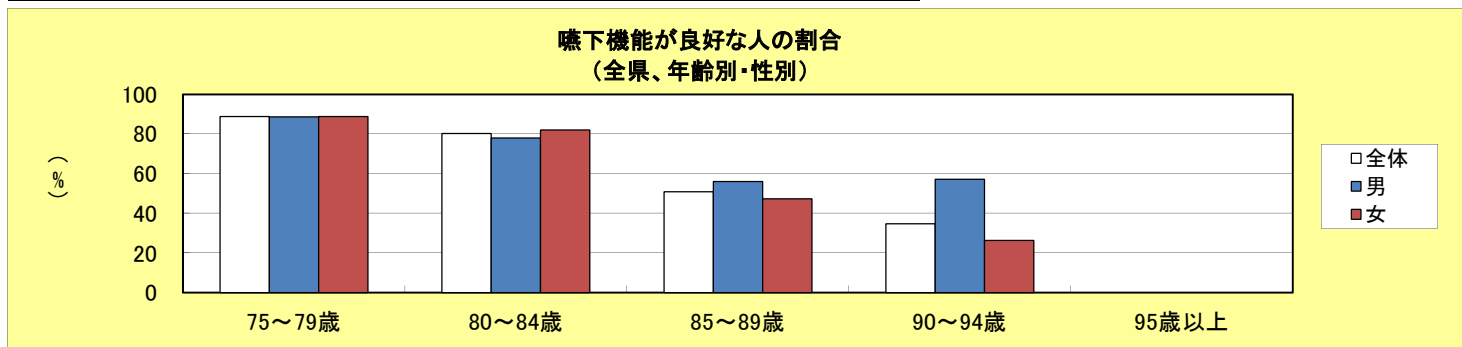
舌機能が良好な人の割合(圏域別)



10 嚥下機能評価

	全 県 (%)			全 県 (人)			
	良好	要注意	不明	受診者数	良好	要注意	不明
全 体	85.3	8.9	5.8	5,066	4,321	452	293
男	85.2	9.4	5.4	2,252	1,919	211	122
	85.4	8.6	6.1	2,814	2,402	241	171
75～79歳	88.7	7.9	3.4	3,604	3,198	285	121
男	88.7	8.0	3.3	1,630	1,446	131	53
	88.8	7.8	3.4	1,974	1,752	154	68
80～84歳	80.3	11.2	8.5	1,309	1,051	147	111
男	78.1	12.9	9.0	565	441	73	51
	82.0	9.9	8.1	744	610	74	60
85～89歳	50.8	11.3	37.9	124	63	14	47
男	56.0	12.0	32.0	50	28	6	16
	47.3	10.8	41.9	74	35	8	31
90～94歳	34.6	19.2	46.2	26	9	5	12
男	57.1	14.3	28.6	7	4	1	2
	26.3	21.1	52.6	19	5	4	10
95歳以上	0.0	33.3	66.7	3	0	1	2
男	-	-	-	0	0	0	0
	0.0	33.3	66.7	3	0	1	2

	評価方法			
	問診	EAT-10	反復	改定水飲みテスト
市町数	21	0	8	0
	頸部触診法	その他	未実施	
	0	1	15	



【75～79歳】

	75～79歳 (%)			75～79歳 (人)			
	良好	要注意	不明	受診者数	良好	要注意	不明
全 体	88.7	7.9	3.4	3,604	3,198	285	121
男	88.7	8.0	3.3	1,630	1,446	131	53
	88.8	7.8	3.4	1,974	1,752	154	68
神 戸	94.6	5.4	0.1	1,270	1,201	68	1
男	94.6	5.2	0.2	558	528	29	1
	94.5	5.5	0.0	712	673	39	0
阪神南	97.7	2.0	0.4	816	797	16	3
男	97.7	2.0	0.3	350	342	7	1
	97.6	1.9	0.4	466	455	9	2
阪神北	65.7	19.3	15.1	166	109	32	25
男	71.6	16.2	12.2	74	53	12	9
	60.9	21.7	17.4	92	56	20	16
東播磨	81.8	17.5	0.7	550	450	96	4
男	80.6	17.9	1.5	263	212	47	4
	82.9	17.1	0.0	287	238	49	0
北播磨	63.4	7.0	29.6	284	180	20	84
男	67.3	9.3	23.3	150	101	14	35
	59.0	4.5	36.6	134	79	6	49
中播磨	84.8	15.2	0.0	66	56	10	0
男	89.2	10.8	0.0	37	33	4	0
	79.3	20.7	0.0	29	23	6	0
西播磨	89.8	10.2	0.0	118	106	12	0
男	86.2	13.8	0.0	58	50	8	0
	93.3	6.7	0.0	60	56	4	0
但 馬	94.7	3.9	1.3	152	144	6	2
男	92.6	4.4	2.9	68	63	3	2
	96.4	3.6	0.0	84	81	3	0
丹 波	85.2	13.7	1.1	182	155	25	2
男	88.9	9.7	1.4	72	64	7	1
	82.7	16.4	0.9	110	91	18	1
淡 路	-	-	-	0	0	0	0
男	-	-	-	0	0	0	0
	-	-	-	0	0	0	0

【80～84歳】

		80～84歳 (%)			80～84歳 (人)			
		良好	要注意	不明	受診者数	良好	要注意	不明
全	体	80.3	11.2	8.5	1,309	1,051	147	111
	男女	78.1	12.9	9.0	565	441	73	51
神	戸	82.0	9.9	8.1	744	610	74	60
	男女	-	-	-	0	0	0	0
阪	神南	96.7	2.6	0.7	455	440	12	3
	男女	95.6	3.3	1.1	180	172	6	2
阪	神北	55.0	16.2	28.8	111	61	18	32
	男女	52.9	15.7	31.4	51	27	8	16
東	播磨	78.1	20.9	1.0	311	243	65	3
	男女	75.7	23.6	0.7	140	106	33	1
北	播磨	80.1	18.7	1.2	171	137	32	2
	男女	44.0	7.1	48.9	141	62	10	69
中	播磨	47.0	6.1	47.0	66	31	4	31
	男女	41.3	8.0	50.7	75	31	6	38
西	播磨	82.1	17.9	0.0	39	32	7	0
	男女	83.3	16.7	0.0	24	20	4	0
但	馬	80.0	20.0	0.0	15	12	3	0
	男女	85.0	15.0	0.0	20	17	3	0
丹	波	91.8	4.9	3.3	61	56	3	2
	男女	82.6	13.0	4.3	23	19	3	1
淡	路	81.5	17.2	1.3	151	123	26	2
	男女	80.3	19.7	0.0	61	49	12	0
淡	路	82.2	15.6	2.2	90	74	14	2
	男女	-	-	-	0	0	0	0
淡	路	-	-	-	0	0	0	0
	男女	-	-	-	0	0	0	0

【85～89歳】

		85～89歳 (%)			85～89歳 (人)			
		良好	要注意	不明	受診者数	良好	要注意	不明
全	体	50.8	11.3	37.9	124	63	14	47
	男女	56.0	12.0	32.0	50	28	6	16
神	戸	47.3	10.8	41.9	74	35	8	31
	男女	-	-	-	0	0	0	0
阪	神南	100.0	0.0	0.0	9	9	0	0
	男女	100.0	0.0	0.0	5	5	0	0
阪	神北	100.0	0.0	0.0	4	4	0	0
	男女	46.7	0.0	53.3	15	7	0	8
東	播磨	60.0	0.0	40.0	5	3	0	2
	男女	40.0	0.0	60.0	10	4	0	6
北	播磨	75.0	20.8	4.2	24	18	5	1
	男女	66.7	33.3	0.0	9	6	3	0
中	播磨	80.0	13.3	6.7	15	12	2	1
	男女	27.8	1.9	70.4	54	15	1	38
西	播磨	22.2	0.0	77.8	18	4	0	14
	男女	30.6	2.8	66.7	36	11	1	24
但	馬	46.2	53.8	0.0	13	6	7	0
	男女	50.0	50.0	0.0	6	3	3	0
丹	波	42.9	57.1	0.0	7	3	4	0
	男女	88.9	11.1	0.0	9	8	1	0
淡	路	100.0	0.0	0.0	7	7	0	0
	男女	50.0	50.0	0.0	2	1	1	0
淡	路	-	-	-	0	0	0	0
	男女	-	-	-	0	0	0	0
淡	路	-	-	-	0	0	0	0
	男女	-	-	-	0	0	0	0

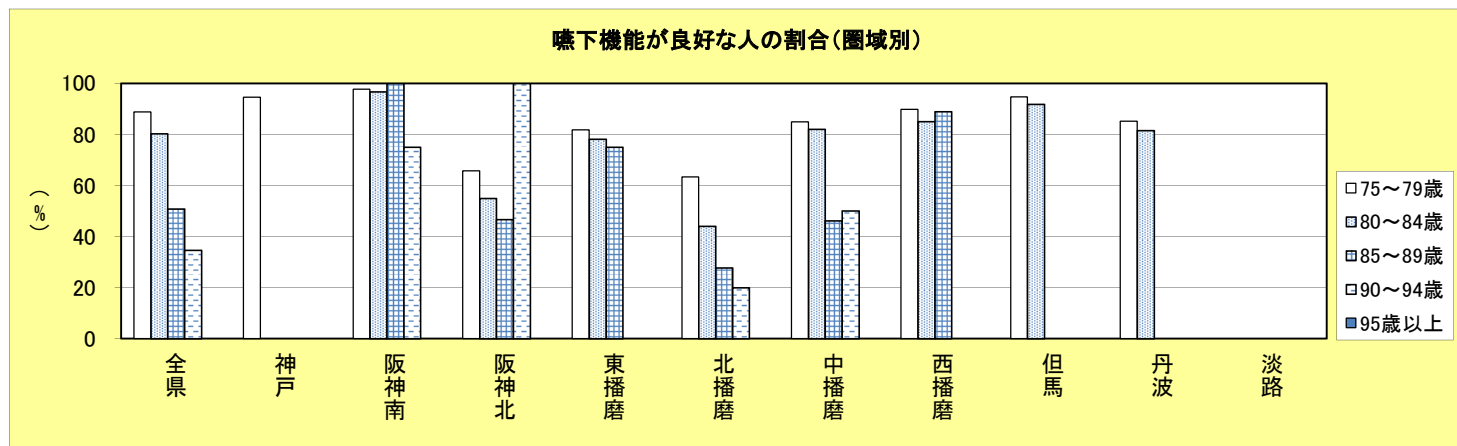
【90～94歳】

	90～94歳 (%)			90～94歳 (人)			
	良好	要注意	不明	受診者数	良好	要注意	不明
全体	34.6	19.2	46.2	26	9	5	12
男	57.1	14.3	28.6	7	4	1	2
女	26.3	21.1	52.6	19	5	4	10
神戸	-	-	-	0	0	0	0
男	-	-	-	0	0	0	0
女	-	-	-	0	0	0	0
阪神南	75.0	25.0	0.0	4	3	1	0
男	-	-	-	0	0	0	0
女	75.0	25.0	0.0	4	3	1	0
阪神北	100.0	0.0	0.0	1	1	0	0
男	100.0	0.0	0.0	1	1	0	0
女	-	-	-	0	0	0	0
東播磨	0.0	100.0	0.0	2	0	2	0
男	-	-	-	0	0	0	0
女	0.0	100.0	0.0	2	0	2	0
北播磨	20.0	0.0	80.0	15	3	0	12
男	50.0	0.0	50.0	4	2	0	2
女	9.1	0.0	90.9	11	1	0	10
中播磨	50.0	50.0	0.0	4	2	2	0
男	50.0	50.0	0.0	2	1	1	0
女	50.0	50.0	0.0	2	1	1	0
西播磨	-	-	-	0	0	0	0
男	-	-	-	0	0	0	0
女	-	-	-	0	0	0	0
但馬	-	-	-	0	0	0	0
男	-	-	-	0	0	0	0
女	-	-	-	0	0	0	0
丹波	-	-	-	0	0	0	0
男	-	-	-	0	0	0	0
女	-	-	-	0	0	0	0
淡路	-	-	-	0	0	0	0
男	-	-	-	0	0	0	0
女	-	-	-	0	0	0	0

【95歳以上】

	95歳以上 (%)			95歳以上 (人)			
	良好	要注意	不明	受診者数	良好	要注意	不明
全体	0.0	33.3	66.7	3	0	1	2
男	-	-	-	0	0	0	0
女	0.0	33.3	66.7	3	0	1	2
東播磨	0.0	100.0	0.0	1	0	1	0
男	-	-	-	0	0	0	0
女	0.0	100.0	0.0	1	0	1	0
北播磨	0.0	0.0	100.0	2	0	0	2
男	-	-	-	0	0	0	0
女	0.0	0.0	100.0	2	0	0	2

※芦屋市、伊丹市、稲美町、加東市、加西市、市川町、神河町、たつの市、相生市、赤穂市、豊岡市、香美町、新温泉町、洲本市、南あわじ市、淡路市を除く



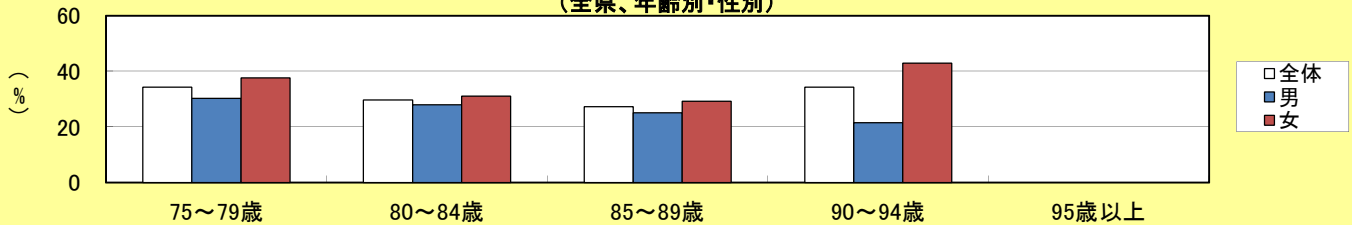
11 口腔清掃状態

	全 県 (%)				全 県 (人)				
	良好	普通	不良	不明	受診者数	良好	普通	不良	不明
全 体	32.8	53.1	10.8	3.3	5,451	1,788	2,892	590	181
男	29.4	52.8	14.6	3.2	2,442	718	1,290	357	77
女	35.6	53.2	7.7	3.5	3,009	1,070	1,602	233	104
75～79歳	34.2	53.4	10.4	1.9	3,793	1,299	2,026	395	73
男	30.2	54.0	13.9	1.9	1,722	520	930	239	33
女	37.6	52.9	7.5	1.9	2,071	779	1,096	156	40
80～84歳	29.7	54.4	11.0	4.8	1,451	431	790	160	70
男	28.0	51.9	15.0	5.1	626	175	325	94	32
女	31.0	56.4	8.0	4.6	825	256	465	66	38
85～89歳	27.2	35.5	15.4	21.9	169	46	60	26	37
男	25.0	37.5	22.5	15.0	80	20	30	18	12
女	29.2	33.7	9.0	28.1	89	26	30	8	25
90～94歳	34.3	40.0	22.9	2.9	35	12	14	8	1
男	21.4	35.7	42.9	0.0	14	3	5	6	0
女	42.9	42.9	9.5	4.8	21	9	9	2	1
95歳以上	0.0	66.7	33.3	0.0	3	0	2	1	0
男	-	-	-	-	0	0	0	0	0
女	0.0	66.7	33.3	0.0	3	0	2	1	0

※判定に用いた評価の基準

	評価方法						
	フラーンの付着状態	食物残渣	舌苔	口臭	歯菌清掃状況	その他	未実施
市町数	30	6	5	4	6	2	10

口腔清掃状態が良好な人の割合
(全県、年齢別・性別)



【75～79歳】

	75～79歳 (%)				75～79歳 (人)				
	良好	普通	不良	不明	受診者数	良好	普通	不良	不明
全 体	34.2	53.4	10.4	1.9	3,793	1,299	2,026	395	73
男	30.2	54.0	13.9	1.9	1,722	520	930	239	33
女	37.6	52.9	7.5	1.9	2,071	779	1,096	156	40
神 戸	37.2	53.1	9.5	0.2	1,270	472	675	121	2
男	34.8	52.3	12.5	0.4	558	194	292	70	2
女	39.0	53.8	7.2	0.0	712	278	383	51	0
阪神南	29.9	59.4	10.3	0.4	816	244	485	84	3
男	23.4	64.0	12.6	0.0	350	82	224	44	0
女	34.8	56.0	8.6	0.6	466	162	261	40	3
阪神北	24.1	60.2	7.2	8.4	166	40	100	12	14
男	23.0	59.5	12.2	5.4	74	17	44	9	4
女	25.0	60.9	3.3	10.9	92	23	56	3	10
東播磨	38.2	50.5	10.5	0.7	550	210	278	58	4
男	34.2	49.4	14.8	1.5	263	90	130	39	4
女	41.8	51.6	6.6	0.0	287	120	148	19	0
北播磨	28.2	59.5	10.9	1.4	284	80	169	31	4
男	21.3	61.3	16.0	1.3	150	32	92	24	2
女	35.8	57.5	5.2	1.5	134	48	77	7	2
中播磨	72.7	12.1	15.2	0.0	66	48	8	10	0
男	73.0	10.8	16.2	0.0	37	27	4	6	0
女	72.4	13.8	13.8	0.0	29	21	4	4	0
西播磨	44.0	36.8	18.4	0.8	125	55	46	23	1
男	35.6	47.5	15.3	1.7	59	21	28	9	1
女	51.5	27.3	21.2	0.0	66	34	18	14	0
但 馬	25.0	59.9	10.9	4.2	192	48	115	21	8
男	17.8	61.1	15.6	5.6	90	16	55	14	5
女	31.4	58.8	6.9	2.9	102	32	60	7	3
丹 波	40.7	34.1	6.0	19.2	182	74	62	11	35
男	38.9	30.6	9.7	20.8	72	28	22	7	15
女	41.8	36.4	3.6	18.2	110	46	40	4	20
淡 路	19.7	62.0	16.9	1.4	142	28	88	24	2
男	18.8	56.5	24.6	0.0	69	13	39	17	0
女	20.5	67.1	9.6	2.7	73	15	49	7	2

【80～84歳】

	80～84歳 (%)				80～84歳 (人)				
	良好	普通	不良	不明	受診者数	良好	普通	不良	不明
全体	29.7	54.4	11.0	4.8	1,451	431	790	160	70
男	28.0	51.9	15.0	5.1	626	175	325	94	32
女	31.0	56.4	8.0	4.6	825	256	465	66	38
神戸	-	-	-	-	0	0	0	0	0
男	-	-	-	-	0	0	0	0	0
女	-	-	-	-	0	0	0	0	0
阪神南	26.4	63.1	10.3	0.2	455	120	287	47	1
男	23.3	62.8	13.9	0.0	180	42	113	25	0
女	28.4	63.3	8.0	0.4	275	78	174	22	1
阪神北	17.1	56.8	5.4	20.7	111	19	63	6	23
男	13.7	54.9	7.8	23.5	51	7	28	4	12
女	20.0	58.3	3.3	18.3	60	12	35	2	11
東播磨	32.2	57.9	9.3	0.6	311	100	180	29	2
男	30.7	54.3	13.6	1.4	140	43	76	19	2
女	33.3	60.8	5.8	0.0	171	57	104	10	0
北播磨	39.0	50.4	9.2	1.4	141	55	71	13	2
男	31.8	56.1	10.6	1.5	66	21	37	7	1
女	45.3	45.3	8.0	1.3	75	34	34	6	1
中播磨	69.2	7.7	23.1	0.0	39	27	3	9	0
男	62.5	8.3	29.2	0.0	24	15	2	7	0
女	80.0	6.7	13.3	0.0	15	12	1	2	0
西播磨	31.3	39.6	27.1	2.1	48	15	19	13	1
男	26.1	30.4	39.1	4.3	23	6	7	9	1
女	36.0	48.0	16.0	0.0	25	9	12	4	0
但馬	18.8	62.5	16.7	2.1	96	18	60	16	2
男	24.4	48.8	24.4	2.4	41	10	20	10	1
女	14.5	72.7	10.9	1.8	55	8	40	6	1
丹波	33.8	35.1	6.6	24.5	151	51	53	10	37
男	31.1	41.0	4.9	23.0	61	19	25	3	14
女	35.6	31.1	7.8	25.6	90	32	28	7	23
淡路	26.3	54.5	17.2	2.0	99	26	54	17	2
男	30.0	42.5	25.0	2.5	40	12	17	10	1
女	23.7	62.7	11.9	1.7	59	14	37	7	1

【85～89歳】

	85～89歳 (%)				85～89歳 (人)				
	良好	普通	不良	不明	受診者数	良好	普通	不良	不明
全体	27.2	35.5	15.4	21.9	169	46	60	26	37
男	25.0	37.5	22.5	15.0	80	20	30	18	12
女	29.2	33.7	9.0	28.1	89	26	30	8	25
神戸	-	-	-	-	0	0	0	0	0
男	-	-	-	-	0	0	0	0	0
女	-	-	-	-	0	0	0	0	0
阪神南	66.7	33.3	0.0	0.0	9	6	3	0	0
男	80.0	20.0	0.0	0.0	5	4	1	0	0
女	50.0	50.0	0.0	0.0	4	2	2	0	0
阪神北	6.7	26.7	6.7	60.0	15	1	4	1	9
男	0.0	40.0	0.0	60.0	5	0	2	0	3
女	10.0	20.0	10.0	60.0	10	1	2	1	6
東播磨	12.5	37.5	12.5	37.5	24	3	9	3	9
男	11.1	77.8	11.1	0.0	9	1	7	1	0
女	13.3	13.3	13.3	60.0	15	2	2	2	9
北播磨	38.9	50.0	7.4	3.7	54	21	27	4	2
男	38.9	44.4	16.7	0.0	18	7	8	3	0
女	38.9	52.8	2.8	5.6	36	14	19	1	2
中播磨	69.2	0.0	30.8	0.0	13	9	0	4	0
男	50.0	0.0	50.0	0.0	6	3	0	3	0
女	85.7	0.0	14.3	0.0	7	6	0	1	0
西播磨	11.1	44.4	44.4	0.0	9	1	4	4	0
男	14.3	42.9	42.9	0.0	7	1	3	3	0
女	0.0	50.0	50.0	0.0	2	0	1	1	0
但馬	11.1	44.4	33.3	11.1	9	1	4	3	1
男	14.3	42.9	28.6	14.3	7	1	3	2	1
女	0.0	50.0	50.0	0.0	2	0	1	1	0
丹波	-	-	-	-	0	0	0	0	0
男	-	-	-	-	0	0	0	0	0
女	-	-	-	-	0	0	0	0	0
淡路	11.1	25.0	19.4	44.4	36	4	9	7	16
男	13.0	26.1	26.1	34.8	23	3	6	6	8
女	7.7	23.1	7.7	61.5	13	1	3	1	8

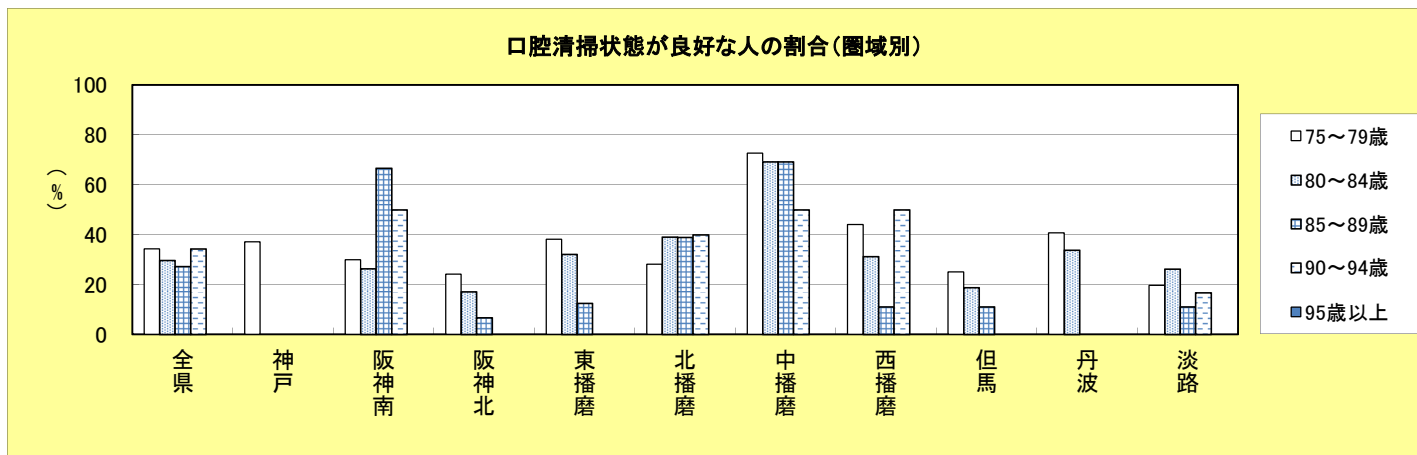
【90～94歳】

	90～94歳 (%)				90～94歳 (人)				
	良好	普通	不良	不明	受診者数	良好	普通	不良	不明
全体	34.3	40.0	22.9	2.9	35	12	14	8	1
男	21.4	35.7	42.9	0.0	14	3	5	6	0
女	42.9	42.9	9.5	4.8	21	9	9	2	1
神戸	-	-	-	-	0	0	0	0	0
男	-	-	-	-	0	0	0	0	0
女	-	-	-	-	0	0	0	0	0
阪神南	50.0	50.0	0.0	0.0	4	2	2	0	0
男	-	-	-	-	0	0	0	0	0
女	50.0	50.0	0.0	0.0	4	2	2	0	0
阪神北	0.0	0.0	100.0	0.0	1	0	0	1	0
男	0.0	0.0	100.0	0.0	1	0	0	1	0
女	-	-	-	-	0	0	0	0	0
東播磨	0.0	50.0	50.0	0.0	2	0	1	1	0
男	-	-	-	-	0	0	0	0	0
女	0.0	50.0	50.0	0.0	2	0	1	1	0
北播磨	40.0	46.7	13.3	0.0	15	6	7	2	0
男	0.0	50.0	50.0	0.0	4	0	2	2	0
女	54.5	45.5	0.0	0.0	11	6	5	0	0
中播磨	50.0	25.0	25.0	0.0	4	2	1	1	0
男	100.0	0.0	0.0	0.0	2	2	0	0	0
女	0.0	50.0	50.0	0.0	2	0	1	1	0
西播磨	50.0	0.0	50.0	0.0	2	1	0	1	0
男	0.0	0.0	100.0	0.0	1	0	0	1	0
女	100.0	0.0	0.0	0.0	1	1	0	0	0
但馬	0.0	100.0	0.0	0.0	1	0	1	0	0
男	0.0	100.0	0.0	0.0	1	0	1	0	0
女	-	-	-	-	0	0	0	0	0
丹波	-	-	-	-	0	0	0	0	0
男	-	-	-	-	0	0	0	0	0
女	-	-	-	-	0	0	0	0	0
淡路	16.7	33.3	33.3	16.7	6	1	2	2	1
男	20.0	40.0	40.0	0.0	5	1	2	2	0
女	0.0	0.0	0.0	100.0	1	0	0	0	1

【95歳以上】

	95歳以上 (%)				95歳以上 (人)				
	良好	普通	不良	不明	受診者数	良好	普通	不良	不明
全体	0.0	66.7	33.3	0.0	3	0	2	1	0
男	-	-	-	-	0	0	0	0	0
女	0.0	66.7	33.3	0.0	3	0	2	1	0
東播磨	0.0	100.0	0.0	0.0	1	0	1	0	0
男	-	-	-	-	0	0	0	0	0
女	0.0	100.0	0.0	0.0	1	0	1	0	0
北播磨	0.0	50.0	50.0	0.0	2	0	1	1	0
男	-	-	-	-	0	0	0	0	0
女	0.0	50.0	50.0	0.0	2	0	1	1	0

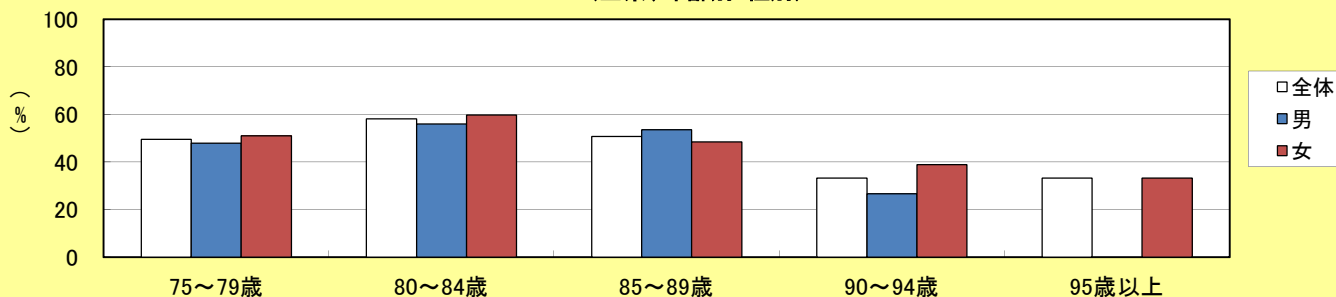
※芦屋市、伊丹市、稲美町、加東市、市川町、福崎町、神河町、相生市、豊岡市、淡路市を除く



12 定期的な歯科健診の受診

	全 県 (%)			全 県 (人)			
	受診している	受診していない	不明	受診者数	受診している	受診していない	不明
全 体	51.7	44.1	4.2	5,040	2,606	2,221	213
男	50.0	45.9	4.1	2,287	1,143	1,050	94
女	53.1	42.5	4.3	2,753	1,463	1,171	119
75～79歳	49.6	46.7	3.6	3,536	1,754	1,653	129
男	47.9	48.4	3.7	1,626	779	787	60
女	51.0	45.3	3.6	1,910	975	866	69
80～84歳	58.1	36.6	5.3	1,287	748	471	68
男	56.0	39.1	4.8	562	315	220	27
女	59.7	34.6	5.7	725	433	251	41
85～89歳	50.8	40.9	8.3	181	92	74	15
男	53.6	39.3	7.1	84	45	33	6
女	48.5	42.3	9.3	97	47	41	9
90～94歳	33.3	63.6	3.0	33	11	21	1
男	26.7	66.7	6.7	15	4	10	1
女	38.9	61.1	0.0	18	7	11	0
95歳以上	33.3	66.7	0.0	3	1	2	0
男	-	-	-	0	0	0	0
女	33.3	66.7	0.0	3	1	2	0

定期健診を受けている人の割合
(全県、年齢別・性別)



【75～79歳】

	75～79歳 (%)			75～79歳 (人)			
	受診している	受診していない	不明	受診者数	受診している	受診していない	不明
全 体	49.6	46.7	3.6	3,536	1,754	1,653	129
男	47.9	48.4	3.7	1,626	779	787	60
女	51.0	45.3	3.6	1,910	975	866	69
神 戸	35.1	64.9	0.0	1,270	446	824	0
男	32.4	67.6	0.0	558	181	377	0
女	37.2	62.8	0.0	712	265	447	0
阪神南	63.2	33.8	3.0	758	479	256	23
男	61.4	34.9	3.7	324	199	113	12
女	64.5	32.9	2.5	434	280	143	11
阪神北	60.1	29.4	10.5	143	86	42	15
男	59.4	34.4	6.3	64	38	22	4
女	60.8	25.3	13.9	79	48	20	11
東播磨	38.2	45.0	16.8	280	107	126	47
男	33.8	50.3	15.9	151	51	76	24
女	43.4	38.8	17.8	129	56	50	23
北播磨	58.6	39.9	1.6	321	188	128	5
男	60.1	39.3	0.6	168	101	66	1
女	56.9	40.5	2.6	153	87	62	4
中播磨	47.1	44.3	8.6	70	33	31	6
男	55.3	36.8	7.9	38	21	14	3
女	37.5	53.1	9.4	32	12	17	3
西播磨	57.3	39.9	2.8	178	102	71	5
男	54.3	44.6	1.1	92	50	41	1
女	60.5	34.9	4.7	86	52	30	4
但 馬	50.5	47.4	2.1	192	97	91	4
男	45.6	51.1	3.3	90	41	46	3
女	54.9	44.1	1.0	102	56	45	1
丹 波	64.3	23.6	12.1	182	117	43	22
男	59.7	23.6	16.7	72	43	17	12
女	67.3	23.6	9.1	110	74	26	10
淡 路	69.7	28.9	1.4	142	99	41	2
男	78.3	21.7	0.0	69	54	15	0
女	61.6	35.6	2.7	73	45	26	2

【80～84歳】

	80～84歳 (%)			80～84歳 (人)			
	受診している	受診していない	不明	受診者数	受診している	受診していない	不明
全 体	58.1	36.6	5.3	1,287	748	471	68
男	56.0	39.1	4.8	562	315	220	27
女	59.7	34.6	5.7	725	433	251	41
神 戸	-	-	-	0	0	0	0
男	-	-	-	0	0	0	0
女	-	-	-	0	0	0	0
阪神南	60.3	34.2	5.5	421	254	144	23
男	56.0	38.6	5.4	166	93	64	9
女	63.1	31.4	5.5	255	161	80	14
阪神北	48.0	30.0	22.0	100	48	30	22
男	51.1	25.5	23.4	47	24	12	11
女	45.3	34.0	20.8	53	24	18	11
東播磨	50.0	47.3	2.7	146	73	69	4
男	45.6	51.5	2.9	68	31	35	2
女	53.8	43.6	2.6	78	42	34	2
北播磨	55.8	43.6	0.6	165	92	72	1
男	57.1	42.9	0.0	77	44	33	0
女	54.5	44.3	1.1	88	48	39	1
中播磨	43.2	52.3	4.5	44	19	23	2
男	46.2	53.8	0.0	26	12	14	0
女	38.9	50.0	11.1	18	7	9	2
西播磨	72.3	26.2	1.5	65	47	17	1
男	61.1	36.1	2.8	36	22	13	1
女	86.2	13.8	0.0	29	25	4	0
但 馬	50.0	46.9	3.1	96	48	45	3
男	48.8	48.8	2.4	41	20	20	1
女	50.9	45.5	3.6	55	28	25	2
丹 波	63.6	29.1	7.3	151	96	44	11
男	63.9	31.1	4.9	61	39	19	3
女	63.3	27.8	8.9	90	57	25	8
淡 路	71.7	27.3	1.0	99	71	27	1
男	75.0	25.0	0.0	40	30	10	0
女	69.5	28.8	1.7	59	41	17	1

【85～89歳】

	85～89歳 (%)			85～89歳 (人)			
	受診している	受診していない	不明	受診者数	受診している	受診していない	不明
全 体	50.8	40.9	8.3	181	92	74	15
男	53.6	39.3	7.1	84	45	33	6
女	48.5	42.3	9.3	97	47	41	9
神 戸	-	-	-	0	0	0	0
男	-	-	-	0	0	0	0
女	-	-	-	0	0	0	0
阪神南	33.3	66.7	0.0	3	1	2	0
男	-	-	-	0	0	0	0
女	33.3	66.7	0.0	3	1	2	0
阪神北	16.7	16.7	66.7	12	2	2	8
男	25.0	25.0	50.0	4	1	1	2
女	12.5	12.5	75.0	8	1	1	6
東播磨	58.3	33.3	8.3	24	14	8	2
男	55.6	33.3	11.1	9	5	3	1
女	60.0	33.3	6.7	15	9	5	1
北播磨	52.5	44.3	3.3	61	32	27	2
男	55.0	40.0	5.0	20	11	8	1
女	51.2	46.3	2.4	41	21	19	1
中播磨	46.7	40.0	13.3	15	7	6	2
男	50.0	37.5	12.5	8	4	3	1
女	42.9	42.9	14.3	7	3	3	1
西播磨	33.3	61.9	4.8	21	7	13	1
男	46.2	46.2	7.7	13	6	6	1
女	12.5	87.5	0.0	8	1	7	0
但 馬	66.7	33.3	0.0	9	6	3	0
男	57.1	42.9	0.0	7	4	3	0
女	100.0	0.0	0.0	2	2	0	0
丹 波	-	-	-	0	0	0	0
男	-	-	-	0	0	0	0
女	-	-	-	0	0	0	0
淡 路	63.9	36.1	0.0	36	23	13	0
男	60.9	39.1	0.0	23	14	9	0
女	69.2	30.8	0.0	13	9	4	0

【90～94歳】

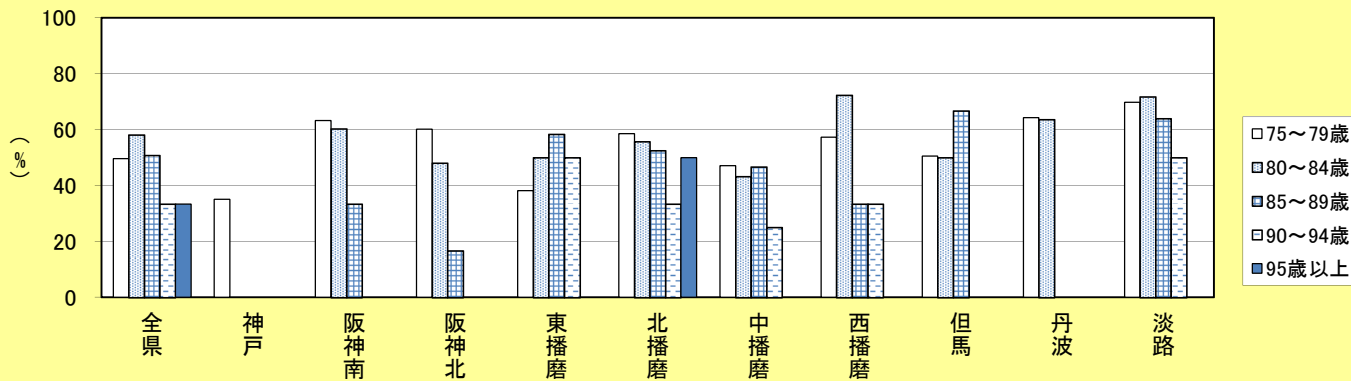
	90～94歳 (%)			90～94歳 (人)			
	受診している	受診していない	不明	受診者数	受診している	受診していない	不明
全 体	33.3	63.6	3.0	33	11	21	1
男	26.7	66.7	6.7	15	4	10	1
女	38.9	61.1	0.0	18	7	11	0
神 戸	-	-	-	0	0	0	0
男	-	-	-	0	0	0	0
女	-	-	-	0	0	0	0
阪神南	0.0	100.0	0.0	2	0	2	0
男	0.0	100.0	0.0	2	0	2	0
女	-	-	-	0	0	0	0
阪神北	-	-	-	0	0	0	0
男	-	-	-	0	0	0	0
女	-	-	-	0	0	0	0
東播磨	50.0	50.0	0.0	2	1	1	0
男	-	-	-	0	0	0	0
女	50.0	50.0	0.0	2	1	1	0
北播磨	33.3	66.7	0.0	15	5	10	0
男	25.0	75.0	0.0	4	1	3	0
女	36.4	63.6	0.0	11	4	7	0
中播磨	25.0	75.0	0.0	4	1	3	0
男	0.0	100.0	0.0	2	0	2	0
女	50.0	50.0	0.0	2	1	1	0
西播磨	33.3	33.3	33.3	3	1	1	1
男	0.0	0.0	100.0	1	0	0	1
女	50.0	50.0	0.0	2	1	1	0
但 馬	0.0	100.0	0.0	1	0	1	0
男	0.0	100.0	0.0	1	0	1	0
女	-	-	-	0	0	0	0
丹 波	-	-	-	0	0	0	0
男	-	-	-	0	0	0	0
女	-	-	-	0	0	0	0
淡 路	50.0	50.0	0.0	6	3	3	0
男	60.0	40.0	0.0	5	3	2	0
女	0.0	100.0	0.0	1	0	1	0

【95歳以上】

	95歳以上 (%)			95歳以上 (人)			
	受診している	受診していない	不明	受診者数	受診している	受診していない	不明
全 体	33.3	66.7	0.0	3	1	2	0
男	-	-	-	0	0	0	0
女	33.3	66.7	0.0	3	1	2	0
東播磨	0.0	100.0	0.0	1	0	1	0
男	-	-	-	0	0	0	0
女	0.0	100.0	0.0	1	0	1	0
北播磨	50.0	50.0	0.0	2	1	1	0
男	-	-	-	0	0	0	0
女	50.0	50.0	0.0	2	1	1	0

※尼崎市、宝塚市、伊丹市、加古川市、宍粟市、豊岡市、淡路市を除く

定期健診を受けている人の割合(圏域別)



		地 域 別										
		全 県	神 戸	阪神南	阪神北	東播磨	北播磨	中播磨	西播磨	但 馬	丹 波	淡 路
全 体		67.7	76.5	67.4	82.6	61.0	63.8	66.2	76.2	61.1	60.1	54.4
	男	67.5	74.6	64.7	83.2	61.9	69.1	68.9	78.7	60.4	62.4	51.1
	女	67.7	77.9	69.3	82.1	60.2	58.3	62.7	73.4	61.6	58.5	57.5
75歳～79歳		71.6	76.5	67.3	86.7	65.8	68.5	77.1	78.9	67.7	65.9	70.4
	男	70.6	74.6	65.7	86.5	64.7	74.4	76.3	77.6	67.8	62.5	63.8
	女	72.6	77.9	68.5	87.0	67.0	62.1	78.1	80.4	67.6	68.2	76.7
80歳～84歳		60.5	-	67.7	75.7	53.0	57.6	63.6	79.5	47.9	53.0	47.5
	男	62.5	-	62.5	78.4	56.0	61.0	69.2	92.7	46.3	62.3	52.5
	女	58.9	-	71.1	73.3	50.5	54.5	55.6	64.9	49.1	46.7	44.1
85歳～89歳		48.2	-	58.3	93.3	50.0	60.7	26.7	47.8	55.6	-	11.1
	男	44.6	-	60.0	100.0	66.7	50.0	50.0	53.3	42.9	-	8.7
	女	51.5	-	57.1	90.0	40.0	65.9	0.0	37.5	100.0	-	15.4
90歳～94歳		44.7	-	66.7	0.0	0.0	40.0	50.0	33.3	100.0	-	50.0
	男	62.5	-	100.0	0.0	-	100.0	0.0	0.0	100.0	-	60.0
	女	31.8	-	50.0	-	0.0	18.2	100.0	50.0	-	-	0.0
95歳以上		66.7	-	-	-	0.0	100.0	-	-	-	-	-
	男	-	-	-	-	-	-	-	-	-	-	-
	女	0.0	-	-	-	0.0	0.0	-	-	-	-	-

(人数)

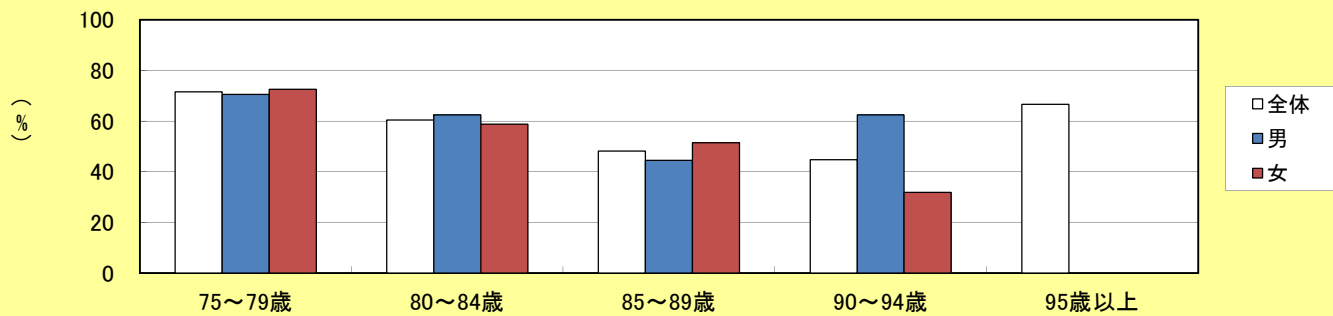
		全 県		神 戸		阪神南		阪神北		東播磨		北播磨	
		受診者数	達成者数	受診者数	達成者数	受診者数	達成者数	受診者数	達成者数	受診者数	達成者数	受診者数	達成者数
全 体		5,817	3,937	1,270	971	1,305	879	293	242	1,044	637	564	360
	男	2,642	1,784	558	416	547	354	131	109	499	309	269	186
	女	3,175	2,151	712	555	758	525	162	133	545	328	295	172
75歳～79歳		4,026	2,884	1,270	971	823	554	166	144	670	441	321	220
	男	1,854	1,308	558	416	356	234	74	64	331	214	168	125
	女	2,172	1,576	712	555	467	320	92	80	339	227	153	95
80歳～84歳		1,555	940	0	0	464	314	111	84	347	184	165	95
	男	680	425	0	0	184	115	51	40	159	89	77	47
	女	875	515	0	0	280	199	60	44	188	95	88	48
85歳～89歳		195	94	0	0	12	7	15	14	24	12	61	37
	男	92	41	0	0	5	3	5	5	9	6	20	10
	女	103	53	0	0	7	4	10	9	15	6	41	27
90歳～94歳		38	17	0	0	6	4	1	0	2	0	15	6
	男	16	10	0	0	2	2	1	0	0	0	4	4
	女	22	7	0	0	4	2	0	0	2	0	11	2
95歳以上		3	2	0	0	0	0	0	0	1	0	2	2
	男	0	0	0	0	0	0	0	0	0	0	0	0
	女	3	2	0	0	0	0	0	0	1	0	2	2

		中播磨		西播磨		但 馬		丹 波		淡 路	
		受診者数	達成者数	受診者数	達成者数	受診者数	達成者数	受診者数	達成者数	受診者数	達成者数
全 体		133	88	294	224	298	182	333	200	283	154
	男	74	51	155	122	139	84	133	83	137	70
	女	59	37	139	102	159	98	200	117	146	84
75歳～79歳		70	54	190	150	192	130	182	120	142	100
	男	38	29	98	76	90	61	72	45	69	44
	女	32	25	92	74	102	69	110	75	73	56
80歳～84歳		44	28	78	62	96	46	151	80	99	47
	男	26	18	41	38	41	19	61	38	40	21
	女	18	10	37	24	55	27	90	42	59	26
85歳～89歳		15	4	23	11	9	5	0	0	36	4
	男	8	4	15	8	7	3	0	0	23	2
	女	7	0	8	3	2	2	0	0	13	2
90歳～94歳		4	2	3	1	1	1	0	0	6	3
	男	2	0	1	0	1	1	0	0	5	3
	女	2	2	2	1	0	0	0	0	1	0
95歳以上		0	0	0	0	0	0	0	0	0	0
	男	0	0	0	0	0	0	0	0	0	0
	女	0	0	0	0	0	0	0	0	0	0

(参考) 8020目標値
75～79歳 : 20歳以上
80～84歳 : 20歳以上
※90歳以上も20歳以上
を計上

※伊丹市、豊岡市、淡路市を除く

8020目標達成者の割合
(全県、年齢別・性別)



8020目標達成者の割合(圏域別)

