

令和元年度保育所、認定こども園、幼稚園及び学校における  
歯科健診結果 調査報告

—兵庫県健康福祉部健康増進課—  
令和 2 年 3 月

I 調査方法及び回収状況

1 保育所・認定こども園

市町担当課に調査票を電子メールにより送付し、表1のとおりデータを集計した

表1 保育所・認定こども園に対する調査の回答状況

	回答施設数		歯科健診受診者数	
	歯科保健事業	歯科健診結果	5歳児	
保育所	588	515	5歳児	9,247
認定こども園	478	450	5歳児	14,361

※5歳児:平成31年4月1日時点で満5歳となる児

※保育所未設置:西脇市、多可町、市川町、福崎町、新温泉町、丹波市、丹波篠山市

※認定こども園未設置:稲美町、神河町、佐用町

2 幼稚園、学校、高等学校

市町立の園及び学校については、県教育事務所（6か所）を通じて市町組合教育委員会を通じて、県立の高校は県体育保健課を通じて、電子メールにより調査票を送付した

幼稚園299か所、小学校749か所、中学校443か所、高等学校164か所、特別支援学校は幼稚部3か所、小学部16か所、中学部17か所、高等部15か所における令和元年度歯科健診結果を集計した

表2-1 幼稚園に対する調査の回答状況

幼稚園	回答施設数		歯科健診受診者数	
	歯科保健事業	歯科健診結果	5歳児	
	300	299	5歳児	11,052

※5歳児:平成31年4月1日時点で満5歳となる児

※幼稚園未設置:高砂市、加東市、市川町、福崎町、佐用町、新温泉町、養父市、朝来市、丹波市、淡路市

表2-2 学校に対する調査の回答状況

	回答施設数		歯科健診受診者数					
	歯科保健事業	歯科健診結果	1年生	2年生	3年生	4年生	5年生	6年生
小学校	585	749	45,373	46,268	47,170	46,611	47,886	47,838
中学校	258	443	42,566	40,817	42,142			
高等学校	10	164	33,005	33,178	33,472			
特別支援学校								
幼稚部	3	3	6					
小学部	11	16	1年生 50	2年生 72	3年生 85	4年生 52	5年生 61	6年生 61
中学部	11	17	1年生 126	2年生 102	3年生 120			
高等部	9	15	1年生 200	2年生 205	3年生 196			

## Ⅱ 結果

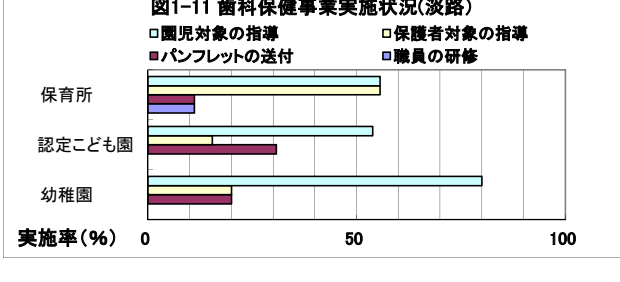
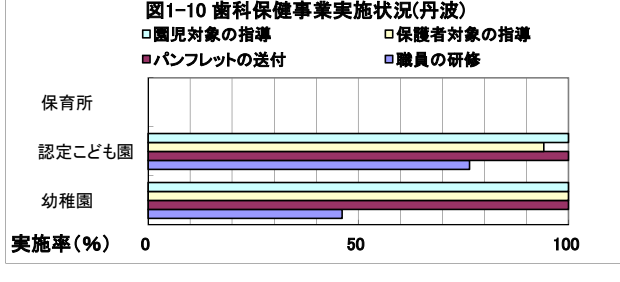
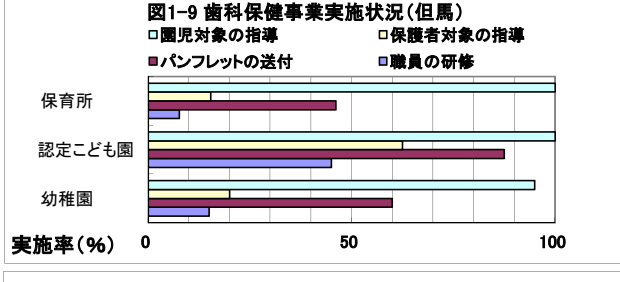
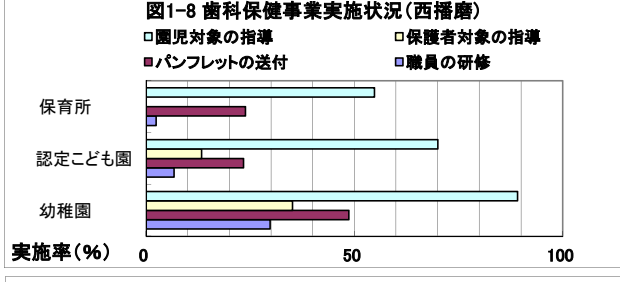
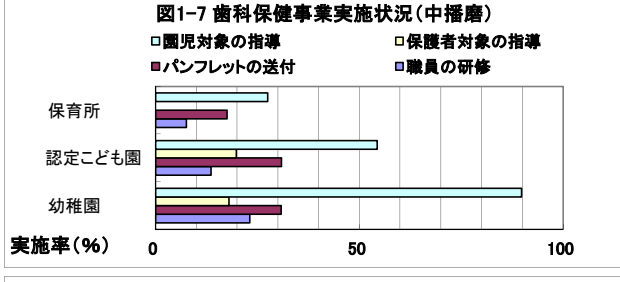
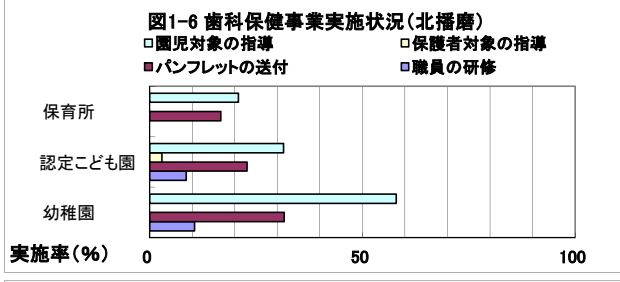
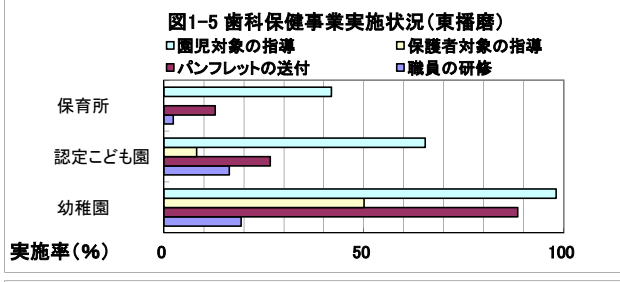
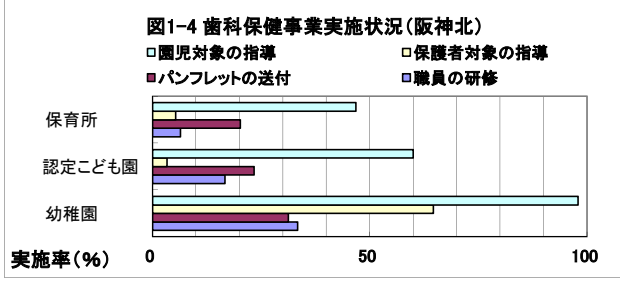
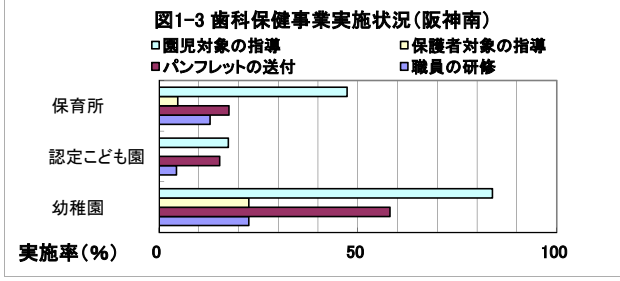
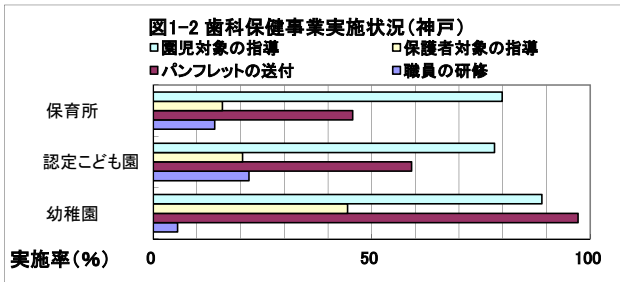
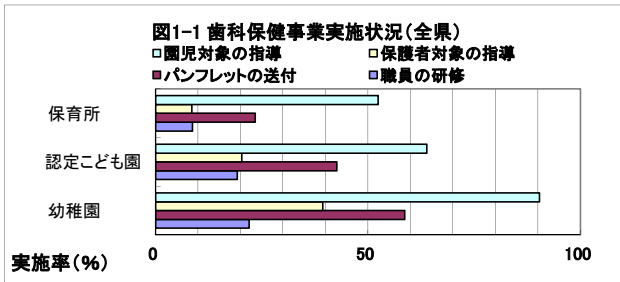
### 1 保育所、認定こども園、幼稚園における歯科保健事業実施状況

表3 保育所、認定こども園、幼稚園における歯科保健事業実施状況

		管内施設数	園児に対する指導・研修		保護者に対する指導・研修		パンフレットの配布		職員の研修	
			施設数	(%)	施設数	(%)	施設数	(%)	施設数	(%)
保育所	全 県	588	308	(52.4%)	50	(8.5%)	138	(23.5%)	51	(8.7%)
	神 戸	114	91	(79.8%)	18	(15.8%)	52	(45.6%)	16	(14.0%)
	阪神南	148	70	(47.3%)	7	(4.7%)	26	(17.6%)	19	(12.8%)
	阪神北	94	44	(46.8%)	5	(5.3%)	19	(20.2%)	6	(6.4%)
	東播磨	86	36	(41.9%)	0	(0.0%)	11	(12.8%)	2	(2.3%)
	北播磨	24	5	(20.8%)	0	(0.0%)	4	(16.7%)	0	(0.0%)
	中播磨	40	11	(27.5%)	3	(7.5%)	7	(17.5%)	3	(7.5%)
	西播磨	42	23	(54.8%)	0	(0.0%)	10	(23.8%)	1	(2.4%)
	但 馬	13	13	(100.0%)	2	(15.4%)	6	(46.2%)	1	(7.7%)
	丹 波	0	0	(0.0%)	0	(0.0%)	0	(0.0%)	0	(0.0%)
	淡 路	27	15	(55.6%)	15	(55.6%)	3	(11.1%)	3	(11.1%)
認定こども園	全 県	478	305	(63.8%)	97	(20.3%)	204	(42.7%)	92	(19.2%)
	神 戸	137	107	(78.1%)	28	(20.4%)	81	(59.1%)	30	(21.9%)
	阪神南	46	8	(17.4%)	0	(0.0%)	7	(15.2%)	2	(4.3%)
	阪神北	30	18	(60.0%)	1	(3.3%)	7	(23.3%)	5	(16.7%)
	東播磨	49	32	(65.3%)	4	(8.2%)	13	(26.5%)	8	(16.3%)
	北播磨	35	11	(31.4%)	1	(2.9%)	8	(22.9%)	3	(8.6%)
	中播磨	81	44	(54.3%)	16	(19.8%)	25	(30.9%)	11	(13.6%)
	西播磨	30	21	(70.0%)	4	(13.3%)	7	(23.3%)	2	(6.7%)
	但 馬	40	40	(100.0%)	25	(62.5%)	35	(87.5%)	18	(45.0%)
	丹 波	17	17	(100.0%)	16	(94.1%)	17	(100.0%)	13	(76.5%)
	淡 路	13	7	(53.8%)	2	(15.4%)	4	(30.8%)	0	(0.0%)
幼稚園	全 県	300	271	(90.3%)	118	(39.3%)	176	(58.7%)	66	(22.0%)
	神 戸	36	32	(88.9%)	16	(44.4%)	35	(97.2%)	2	(5.6%)
	阪神南	31	26	(83.9%)	7	(22.6%)	18	(58.1%)	7	(22.6%)
	阪神北	48	47	(97.9%)	31	(64.6%)	15	(31.3%)	16	(33.3%)
	東播磨	52	51	(98.1%)	26	(50.0%)	46	(88.5%)	10	(19.2%)
	北播磨	19	11	(57.9%)	0	(0.0%)	6	(31.6%)	2	(10.5%)
	中播磨	39	35	(89.7%)	7	(17.9%)	12	(30.8%)	9	(23.1%)
	西播磨	37	33	(89.2%)	13	(35.1%)	18	(48.6%)	11	(29.7%)
	但 馬	20	19	(95.0%)	4	(20.0%)	12	(60.0%)	3	(15.0%)
	丹 波	13	13	(100.0%)	13	(100.0%)	13	(100.0%)	6	(46.2%)
	淡 路	5	4	(80.0%)	1	(20.0%)	1	(20.0%)	0	(0.0%)
特別支援学校幼稚部		3	2	(66.7%)	0	(0.0%)	2	(66.7%)	0	(0.0%)

※保育所：猪名川町、高砂市、神河町、赤穂市は回答なし

※認定こども園：西宮市、芦屋市、猪名川町、高砂市、赤穂市は回答なし

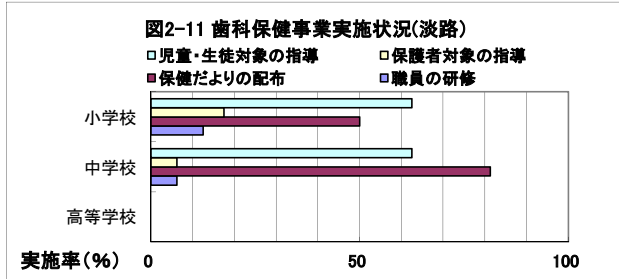
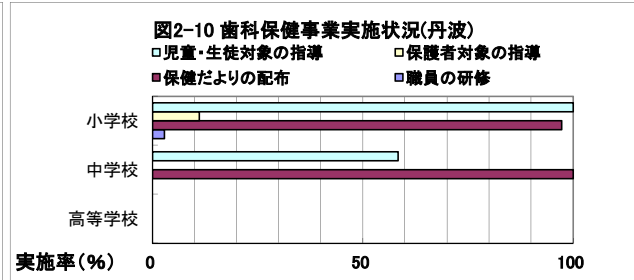
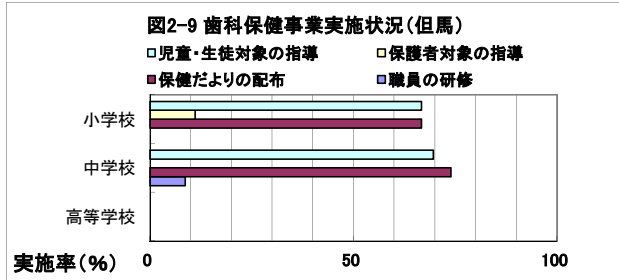
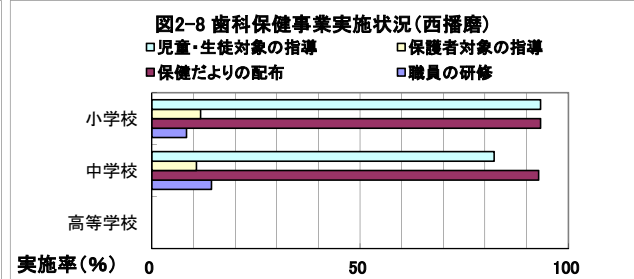
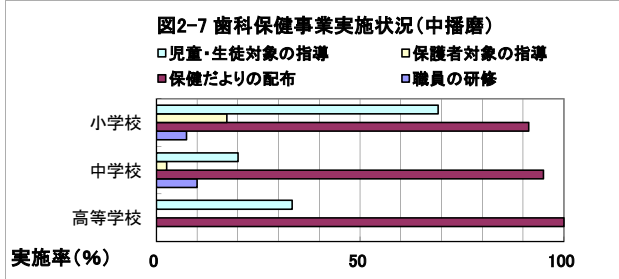
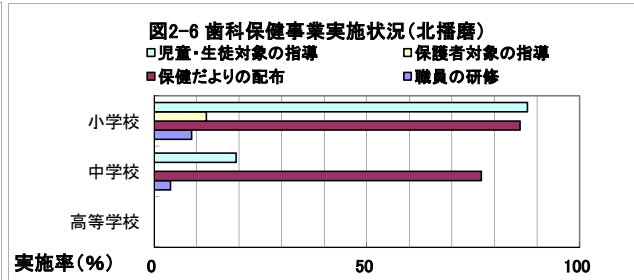
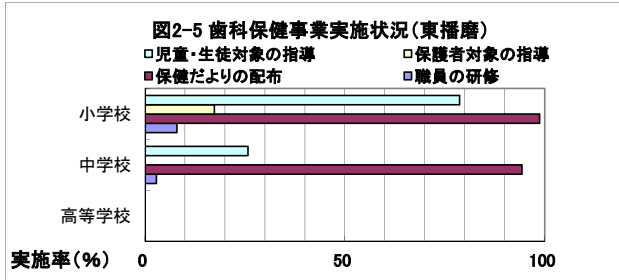
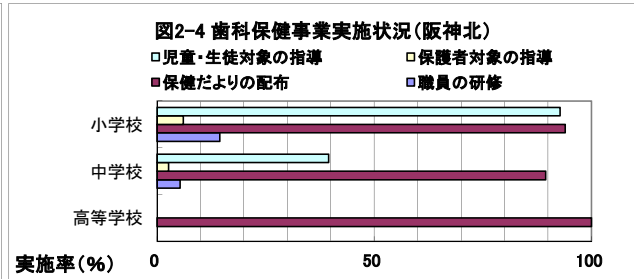
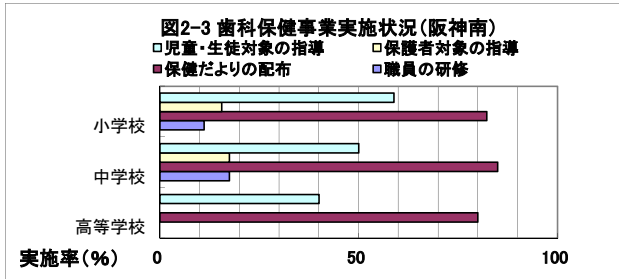
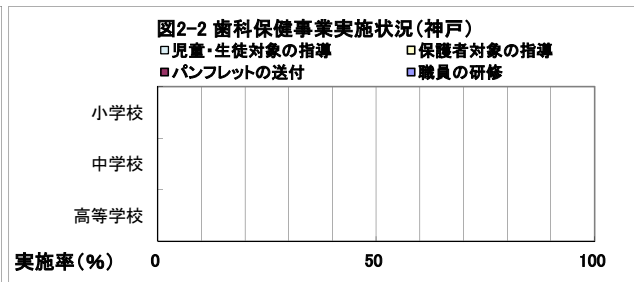
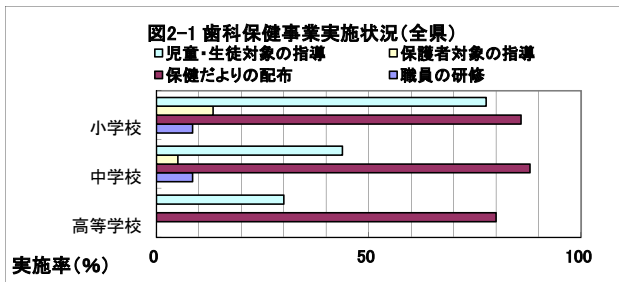


2 小学校、中学校、高等学校における歯科保健事業実施状況

表4 小学校、中学校、高等学校（市立高校のみ）における歯科保健事業実施状況

		管内施設数	児童・生徒に対する 指導・研修		保護者に対する 指導・研修		保健だよりの配布		職員の研修	
			施設数	(%)	施設数	(%)	施設数	(%)	施設数	(%)
小学校	全 県	585	454	(77.6%)	78	(13.3%)	502	(85.8%)	50	(8.5%)
	神 戸	—	—	—	—	—	—	—	—	—
	阪神南	90	53	(58.9%)	14	(15.6%)	74	(82.2%)	10	(11.1%)
	阪神北	83	77	(92.8%)	5	(6.0%)	78	(94.0%)	12	(14.5%)
	東播磨	75	59	(78.7%)	13	(17.3%)	74	(98.7%)	6	(8.0%)
	北播磨	57	50	(87.7%)	7	(12.3%)	49	(86.0%)	5	(8.8%)
	中播磨	81	56	(69.1%)	14	(17.3%)	74	(91.4%)	6	(7.4%)
	西播磨	60	56	(93.3%)	7	(11.7%)	56	(93.3%)	5	(8.3%)
	但 馬	63	42	(66.7%)	7	(11.1%)	42	(66.7%)	0	(0.0%)
	丹 波	36	36	(100.0%)	4	(11.1%)	35	(97.2%)	1	(2.8%)
	淡 路	40	25	(62.5%)	7	(17.5%)	20	(50.0%)	5	(12.5%)
中学校	全 県	258	113	(43.8%)	13	(5.0%)	227	(88.0%)	22	(8.5%)
	神 戸	—	—	—	—	—	—	—	—	—
	阪神南	40	20	(50.0%)	7	(17.5%)	34	(85.0%)	7	(17.5%)
	阪神北	38	15	(39.5%)	1	(2.6%)	34	(89.5%)	2	(5.3%)
	東播磨	35	9	(25.7%)	0	(0.0%)	33	(94.3%)	1	(2.9%)
	北播磨	26	5	(19.2%)	0	(0.0%)	20	(76.9%)	1	(3.8%)
	中播磨	40	8	(20.0%)	1	(2.5%)	38	(95.0%)	4	(10.0%)
	西播磨	28	23	(82.1%)	3	(10.7%)	26	(92.9%)	4	(14.3%)
	但 馬	23	16	(69.6%)	0	(0.0%)	17	(73.9%)	2	(8.7%)
	丹 波	12	7	(58.3%)	0	(0.0%)	12	(100.0%)	0	(0.0%)
	淡 路	16	10	(62.5%)	1	(6.3%)	13	(81.3%)	1	(6.3%)
高等学校	全 県	10	3	(30.0%)	0	(0.0%)	8	(80.0%)	0	(0.0%)
	神 戸	—	—	—	—	—	—	—	—	—
	阪神南	5	2	(40.0%)	0	(0.0%)	4	(80.0%)	0	(0.0%)
	阪神北	1	0	(0.0%)	0	(0.0%)	1	(100.0%)	0	(0.0%)
	東播磨	1	0	(0.0%)	0	(0.0%)	0	(0.0%)	0	(0.0%)
	北播磨	0	0	(0.0%)	0	(0.0%)	0	(0.0%)	0	(0.0%)
	中播磨	3	1	(33.3%)	0	(0.0%)	3	(100.0%)	0	(0.0%)
	西播磨	0	0	(0.0%)	0	(0.0%)	0	(0.0%)	0	(0.0%)
	但 馬	0	0	(0.0%)	0	(0.0%)	0	(0.0%)	0	(0.0%)
	丹 波	0	0	(0.0%)	0	(0.0%)	0	(0.0%)	0	(0.0%)
淡 路	0	0	(0.0%)	0	(0.0%)	0	(0.0%)	0	(0.0%)	
特別支援学校小学部	11	6	(54.5%)	3	(27.3%)	8	(72.7%)	1	(9.1%)	
特別支援学校中学部	11	5	(45.5%)	4	(36.4%)	8	(72.7%)	1	(9.1%)	
特別支援学校高等部	9	5	(55.6%)	3	(33.3%)	7	(77.8%)	1	(11.1%)	

※小学校・中学校・高等学校：神戸市は回答なし



3 う蝕有病状況 ※特別支援学校の状況は含まない

(1) 全県

※1歳6か月・3歳児の結果については、平成30年度の市町実施の歯科健康診査の結果より

表5-1 う蝕有病状況(全県)

	う蝕有病者率(%)				一人平均う歯数(歯)	
	計	A型	B型	C型	受診者	有病者
1歳6か月	0.9	0.8	0.1	0.0	0.02	2.73
3歳	11.7	8.3	2.7	0.6	0.38	3.22

	う蝕有病者率(%)			一人平均う歯数(歯)	
	計	処置完了者	処置未完了者	受診者	有病者
5歳	31.8	10.3	21.5	1.09	3.41
小学1年生	40.0	17.5	22.4	-	-
小学2年生	47.2	23.8	23.3	-	-
小学3年生	51.6	28.4	23.1	-	-
小学4年生	50.9	28.6	22.3	-	-
小学5年生	45.2	26.5	18.7	-	-
小学6年生	35.8	21.2	14.6	-	-
中学1年生	31.8	18.9	12.9	0.65	2.04
中学2年生	31.5	18.0	13.6	-	-
中学3年生	35.0	19.8	15.2	-	-
高校1年生	39.9	23.4	16.5	-	-
高校2年生	43.8	25.2	18.6	-	-
高校3年生	49.0	28.5	20.5	-	-
5歳(保育所)	33.0	9.6	23.3	1.28	3.88
5歳(認可)	30.9	10.2	20.6	1.08	3.51
5歳(幼稚園)	32.1	10.9	21.2	0.93	2.89

	受診者あたり(歯)					有病者あたり(歯)				
	合計	喪失歯	う歯			合計	喪失歯	う歯		
			計	処置歯	処置未完了歯			計	処置歯	処置未完了歯
中学1年生	0.65	0.03	0.61	0.34	0.27	2.04	0.11	1.93	1.08	0.85

注) 5歳児～高3の全国の結果は「令和元年度学校保健統計」より

注) 3歳児の全国の結果は「平成29年度地域保健・健康増進事業報告」より

図3-1 年齢別う蝕有病者率(全県)

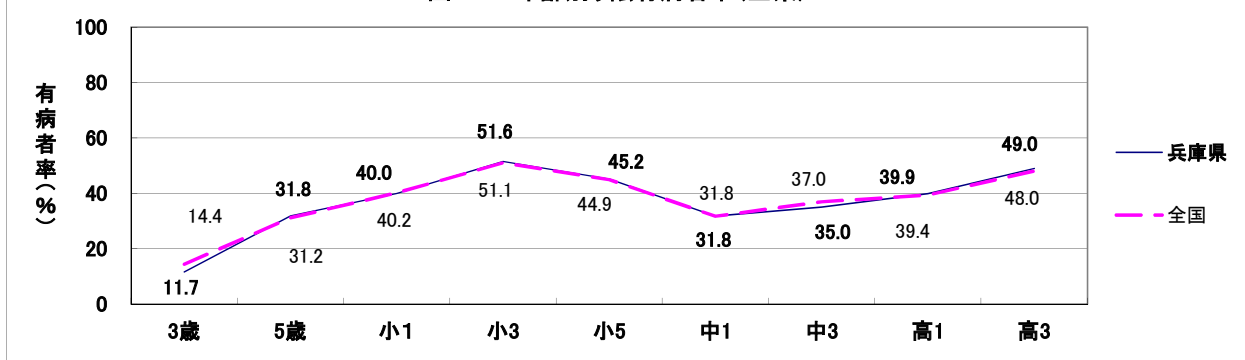
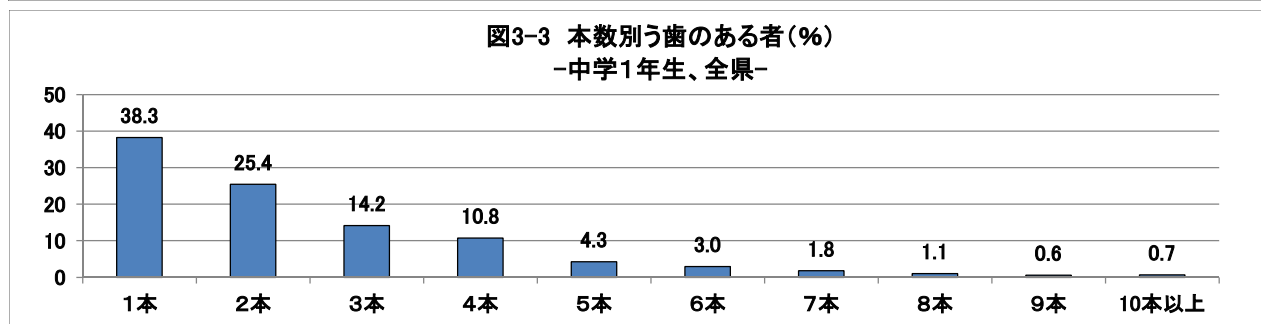
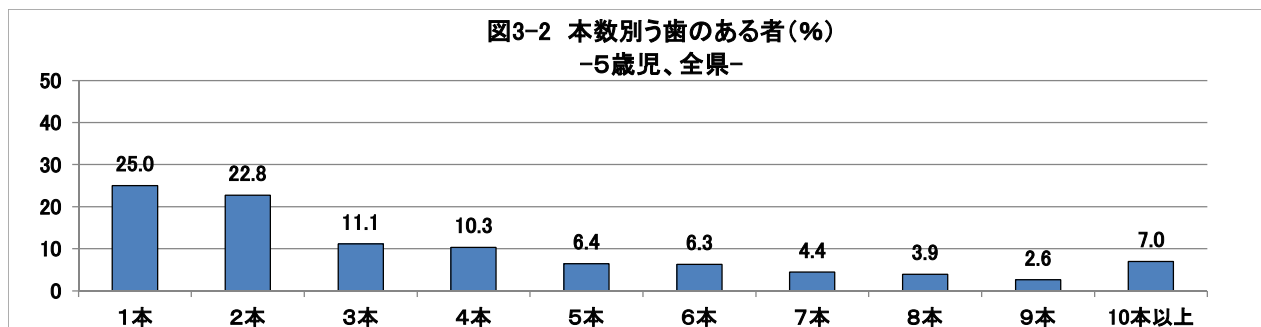


表5-2 う歯の本数別状況（全県）

	回答 施設数	市町数		
		全施設回答	一部施設 回答	全施設 回答なし
保育所	329	23	7	4
認定こども園	279	24	10	3
幼稚園	130	14	6	11
中学1年生	122	15	13	13

	受診者数	う蝕有病者数					
		計	1本	2本	3本	4本	5本
保育所	9,247	1,979	515	452	228	200	119
			26.0%	22.8%	11.5%	10.1%	6.0%
			6本	7本	8本	9本	10本以上
			120	89	70	52	134
			6.1%	4.5%	3.5%	2.6%	6.8%
認定こども園	14,361	3,036	743	712	334	314	212
			24.5%	23.5%	11.0%	10.3%	7.0%
			6本	7本	8本	9本	10本以上
			204	131	116	80	190
			6.7%	4.3%	3.8%	2.6%	6.3%
幼稚園	11,052	986	244	202	106	107	55
			24.7%	20.5%	10.8%	10.9%	5.6%
			6本	7本	8本	9本	10本以上
			55	46	51	24	96
			5.6%	4.7%	5.2%	2.4%	9.7%
中学1年生	42,566	4,180	1599	1063	592	450	178
			38.3%	25.4%	14.2%	10.8%	4.3%
			6本	7本	8本	9本	10本以上
			124	75	44	26	29
			3.0%	1.8%	1.1%	0.6%	0.7%

注) %はう蝕有病者における割合





(2) 特別支援学校

表6-1 特別支援学校におけるう蝕有病状況（全県）

	う蝕有病者率（％）			一人平均う蝕数（歯）	
	計	処置完了者	処置未完了者	受診者	有病者
小学1年生	34.0	18.0	16.0	-	-
小学2年生	33.3	18.1	15.3	-	-
小学3年生	32.9	12.9	20.0	-	-
小学4年生	38.5	19.2	19.2	-	-
小学5年生	32.8	11.5	21.3	-	-
小学6年生	24.6	13.1	11.5	-	-
中学1年生	35.7	20.6	15.1	0.91	2.56
中学2年生	37.3	19.6	17.6	-	-
中学3年生	31.7	19.2	12.5	-	-
高校1年生	39.0	21.0	18.0	-	-
高校2年生	36.1	20.0	16.1	-	-
高校3年生	41.3	24.0	17.3	-	-

※幼稚部は対象者が少なく個人が特定されるおそれがあるため、数値を公表しない

	受診者あたり（歯）					有病者あたり（歯）				
	合計	喪失歯	う蝕			合計	喪失歯	う蝕		
			計	処置歯	処置未完了歯			計	処置歯	処置未完了歯
中学1年生	0.91	0.00	0.91	0.55	0.37	2.56	0.00	2.56	1.53	1.02

注) 神戸市、西宮市、尼崎市、加西市、加古川市、三木市、小野市、伊丹市、川西市、篠山市、宝塚市、三田市の調査結果による

図3-4 年齢別う蝕有病率(特別支援学校)

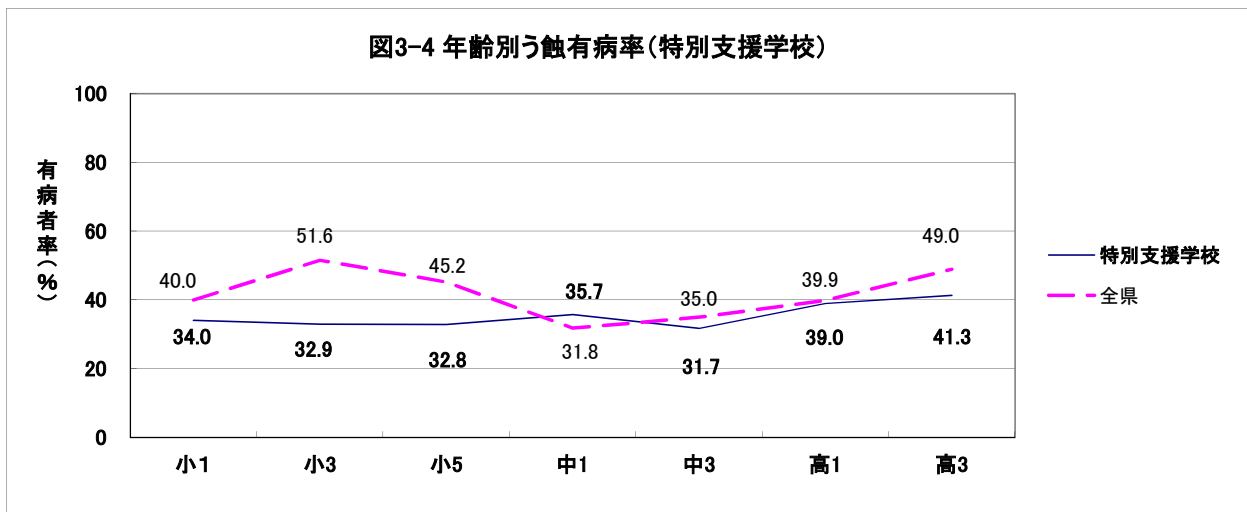


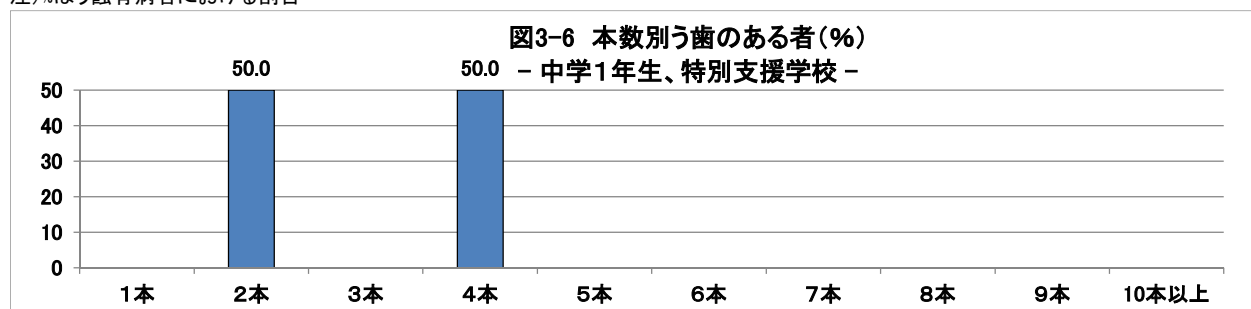
表6-2 う歯の本数別状況（特別支援学校）

	回答 施設数	市町数		
		全施設回答	一部施設 回答	全施設 回答なし
幼稚部	1	1	0	2
中学1年生	2	2	0	9

	受診者数	う蝕有病者数					
		計	1本	2本	3本	4本	5本
中学1年生	126	2	0	1	0	1	0
			0.0%	50.0%	0.0%	50.0%	0.0%
			6本	7本	8本	9本	10本以上
			0	0	0	0	0
			0.0%	0.0%	0.0%	0.0%	0.0%

※幼稚部は対象者が少なく個人が特定されるおそれがあるため、数値を公表しない

注) %はう蝕有病者における割合



(3) 圏域別

① 神戸圏域

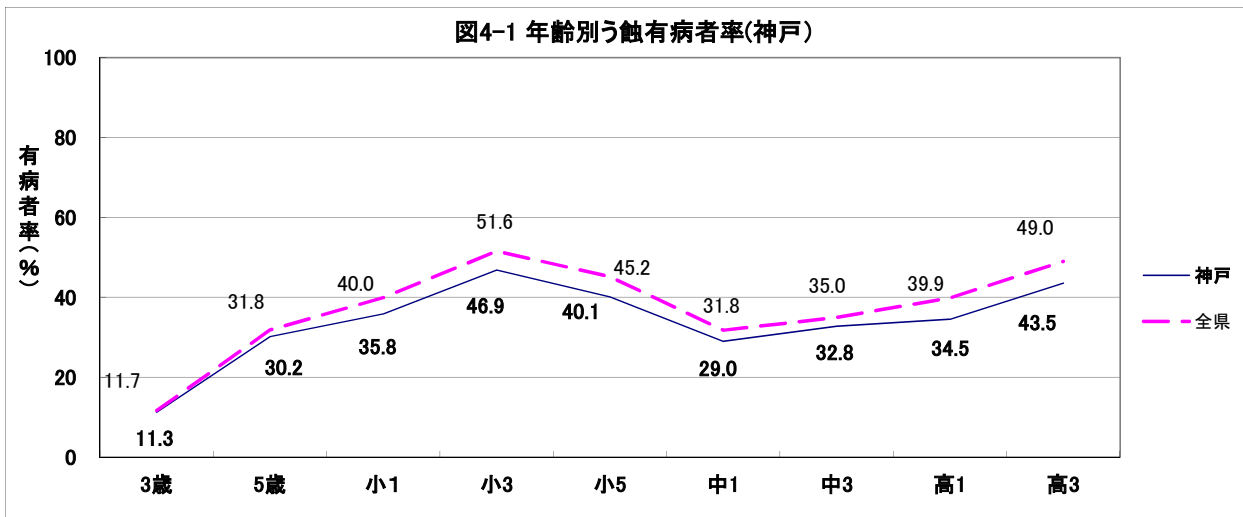
表7-1 う蝕有病状況（神戸）

	う蝕有病者率 (%)				一人平均う蝕数 (歯)	
	計	A型	B型	C型	受診者	有病者
1歳6か月	1.0	0.8	0.1	0.0	0.03	2.85
3歳	11.3	7.8	2.7	0.7	0.36	3.19

	う蝕有病者率 (%)			一人平均う蝕数 (歯)	
	計	処置完了者	処置未完了者	受診者	有病者
5歳	30.2	10.3	19.9	1.12	3.71
小学1年生	35.8	18.2	17.6	-	-
小学2年生	42.8	24.0	18.8	-	-
小学3年生	46.9	28.4	18.5	-	-
小学4年生	46.0	28.8	17.2	-	-
小学5年生	40.1	25.9	14.2	-	-
小学6年生	30.0	19.7	10.3	-	-
中学1年生	29.0	18.0	11.0	0.55	1.89
中学2年生	26.6	16.2	10.4	-	-
中学3年生	32.8	19.4	13.3	-	-
高校1年生	34.5	18.1	16.4	-	-
高校2年生	38.6	19.8	18.8	-	-
高校3年生	43.5	22.9	20.6	-	-
5歳(保育所)	36.1	10.7	25.4	1.50	4.16
5歳(認可)	27.0	10.2	16.9	0.86	3.19
5歳(幼稚園)	31.3	10.1	21.2	1.43	4.56

	受診者あたり (歯)					有病者あたり (歯)				
	合計	喪失歯	う蝕			合計	喪失歯	う蝕		
			計	処置歯	処置未完了歯			計	処置歯	処置未完了歯
中学1年生	0.55	0.01	0.54	0.36	0.18	1.89	0.04	1.85	1.25	0.61

図4-1 年齢別う蝕有病者率(神戸)



※神戸圏域の全保育所、認定こども園、幼稚園、学校において本数別回答なし

② 阪神南圏域

表7-2 う蝕有病状況（阪神南）

	う蝕有病者率 (%)				一人平均う歯数 (歯)	
	計	A型	B型	C型	受診者	有病者
1歳6か月	0.8	0.8	0.0	0.0	0.02	2.50
3歳	9.9	7.6	2.0	0.3	0.30	3.03

	う蝕有病者率 (%)			一人平均う歯数 (歯)	
	計	処置完了者	処置未完了者	受診者	有病者
5歳	28.8	10.6	18.2	1.18	4.09
小学1年生	38.3	16.3	22.0	-	-
小学2年生	45.2	22.1	23.1	-	-
小学3年生	51.0	26.3	24.8	-	-
小学4年生	49.3	25.3	24.0	-	-
小学5年生	43.5	23.7	19.8	-	-
小学6年生	35.3	18.9	16.3	-	-
中学1年生	28.6	15.4	13.2	0.61	2.13
中学2年生	29.8	12.4	17.4	-	-
中学3年生	28.0	10.6	17.3	-	-
高校1年生	40.2	23.4	16.9	-	-
高校2年生	43.4	24.4	18.9	-	-
高校3年生	47.7	28.1	19.7	-	-
5歳(保育所)	30.1	10.0	20.1	1.16	3.86
5歳(認可)	24.5	12.6	11.9	0.78	3.20
5歳(幼稚園)	31.1	9.4	21.8	1.56	5.00

※西宮市は認定こども園の回答なし

	受診者あたり (歯)					有病者あたり (歯)				
	合計	喪失歯	う歯			合計	喪失歯	う歯		
			計	処置歯	処置未完了歯			計	処置歯	処置未完了歯
中学1年生	0.61	0.02	0.59	0.33	0.26	2.13	0.06	2.07	1.16	0.90

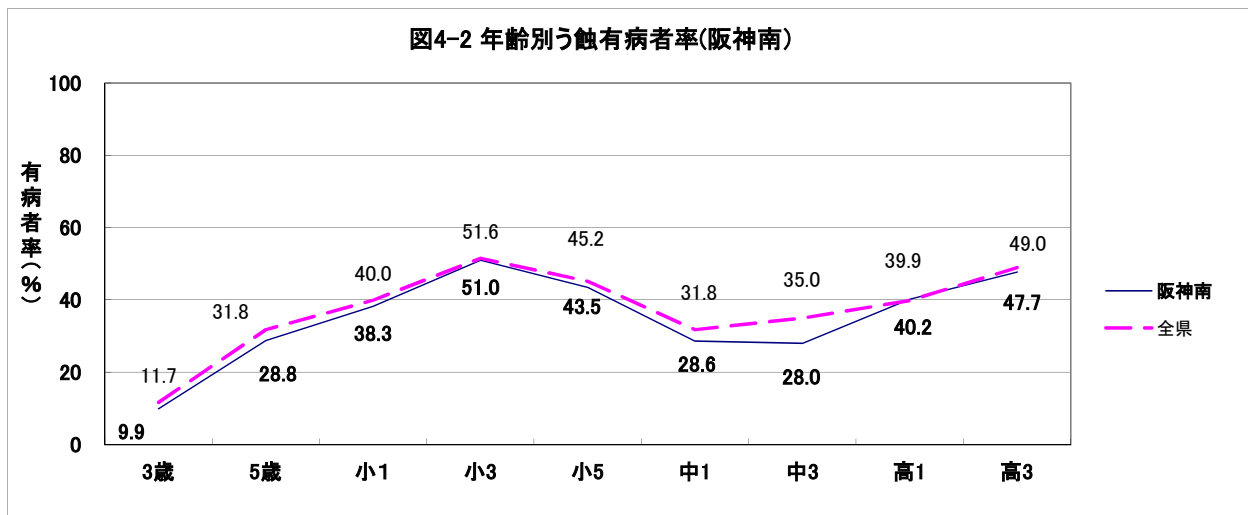


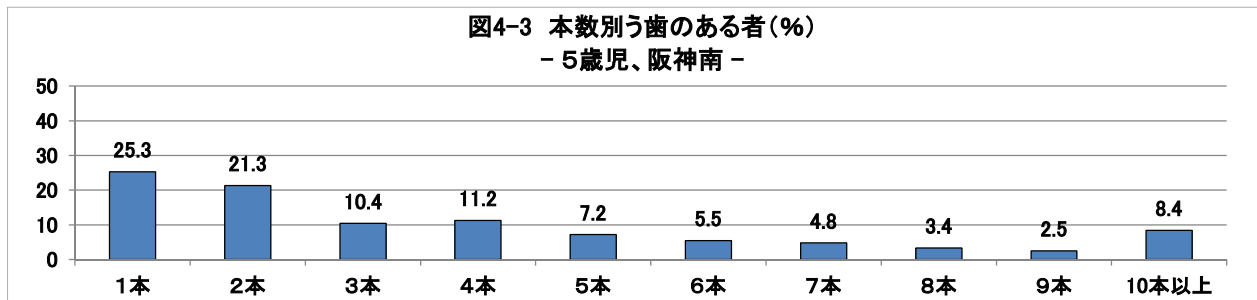
表7-3 う歯の本数別状況（阪神南圏域）

	回答 施設数	市町数		
		全施設回答	一部施設 回答	全施設 回答なし
保育所	97	2	1	0
認定こども園	14	0	2	1
幼稚園	0	0	0	3
中学1年生	0	0	0	3

	受診者数	う蝕有病者数					
		計	1本	2本	3本	4本	5本
保育所	1,744	508	138	109	50	50	36
			27.2%	21.5%	9.8%	9.8%	7.1%
			6本	7本	8本	9本	10本以上
			28	24	18	12	43
			5.5%	4.7%	3.5%	2.4%	8.5%
認定こども園	1,316	204	42	43	24	30	15
			20.6%	21.1%	11.8%	14.7%	7.4%
			6本	7本	8本	9本	10本以上
			11	10	6	6	17
			5.4%	4.9%	2.9%	2.9%	8.3%

注) %はう蝕有病者における割合

図4-3 本数別う歯のある者(%)  
- 5歳児、阪神南 -



③ 阪神北圏域

表7-4 う蝕有病状況（阪神北）

	う蝕有病者率（％）				一人平均う歯数（歯）	
	計	A型	B型	C型	受診者	有病者
1歳6か月	0.6	0.5	0.1	0.0	0.02	3.94
3歳	10.2	7.7	2.0	0.5	0.31	3.08

	う蝕有病者率（％）			一人平均う歯数（歯）	
	計	処置完了者	処置未完了者	受診者	有病者
5歳	30.8	12.1	18.7	0.74	2.42
小学1年生	38.5	15.2	23.3	-	-
小学2年生	46.1	22.6	23.5	-	-
小学3年生	51.5	27.8	23.7	-	-
小学4年生	50.2	26.2	24.0	-	-
小学5年生	43.8	24.0	19.8	-	-
小学6年生	33.4	18.3	15.1	-	-
中学1年生	29.9	16.4	13.6	0.53	1.78
中学2年生	29.2	16.4	12.8	-	-
中学3年生	30.9	17.1	13.8	-	-
高校1年生	31.8	18.4	13.4	-	-
高校2年生	34.5	19.0	15.4	-	-
高校3年生	40.9	21.8	19.1	-	-
5歳（保育所）	25.0	8.6	16.4	0.95	3.81
5歳（認可）	28.4	11.2	17.2	0.94	3.31
5歳（幼稚園）	35.1	14.4	20.7	0.52	1.49

	受診者あたり（歯）					有病者あたり（歯）				
	合計	喪失歯	う歯			合計	喪失歯	う歯		
			計	処置歯	処置未完了歯			計	処置歯	処置未完了歯
中学1年生	0.53	0.00	0.53	0.33	0.20	1.78	0.01	1.77	1.09	0.68

図4-4 年齢別う蝕有病者率(阪神北)

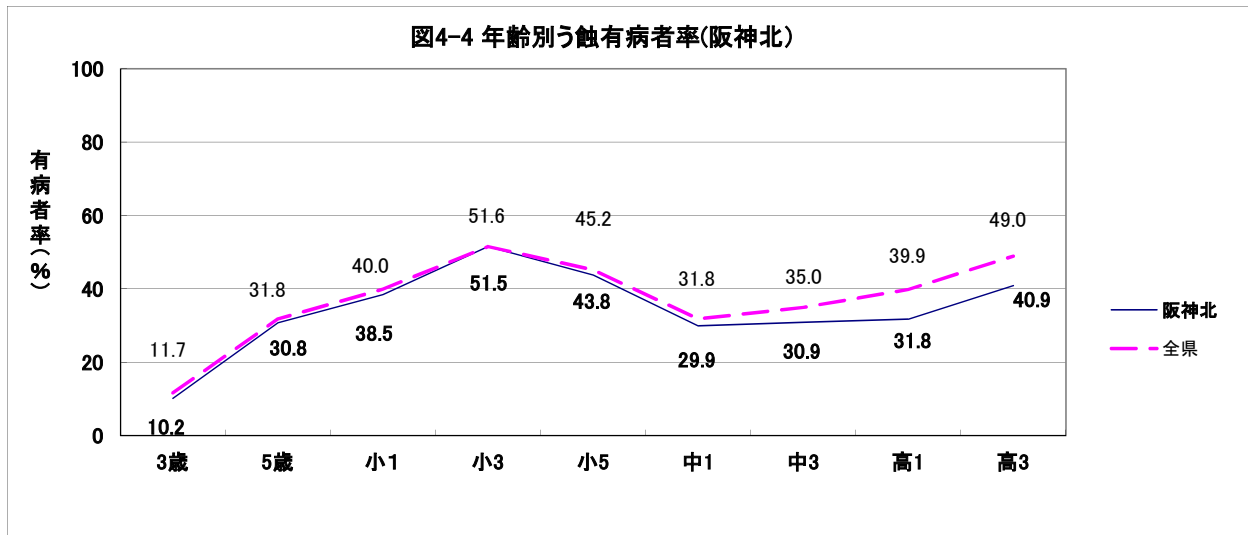
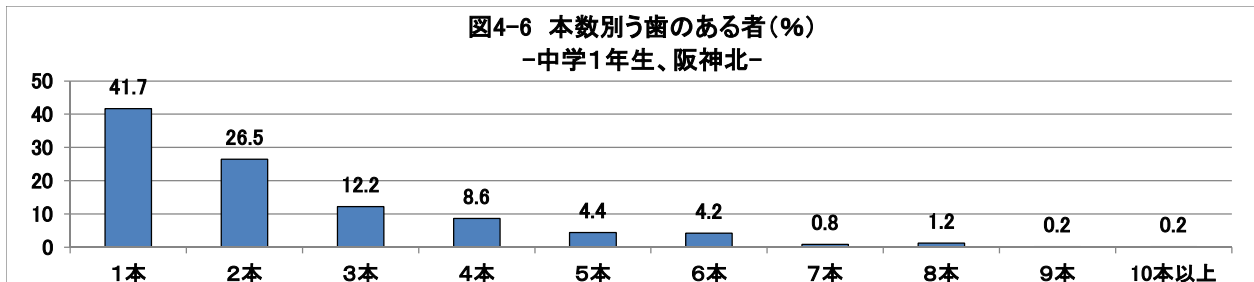
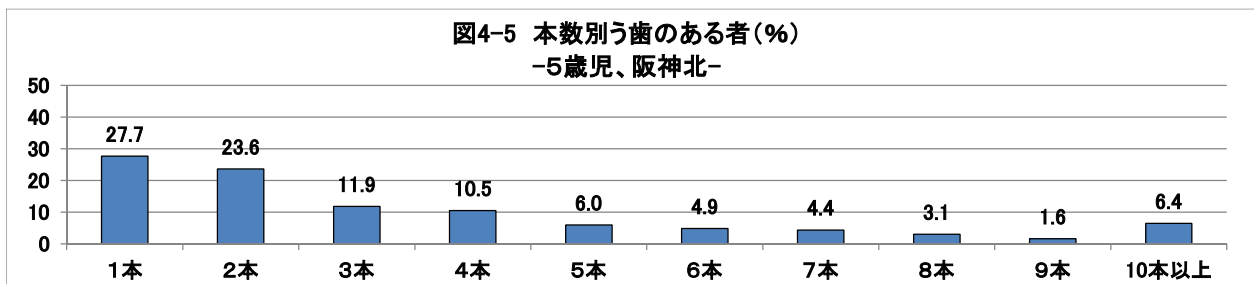


表7-5 う歯の本数別状況（阪神北）

	回答 施設数	市町数		
		全施設回答	一部施設 回答	全施設 回答なし
保育所	75	4	1	0
認定こども園	30	5	0	0
幼稚園	3	0	1	4
中学1年生	9	1	1	3

	受診者数	う蝕有病者数					
		計	1本	2本	3本	4本	5本
保育所	1,557	384	105	82	41	48	24
			27.3%	21.4%	10.7%	12.5%	6.3%
			6本	7本	8本	9本	10本以上
			19	13	13	8	31
			4.9%	3.4%	3.4%	2.1%	8.1%
認定こども園	1,661	471	133	122	61	41	27
			28.2%	25.9%	13.0%	8.7%	5.7%
			6本	7本	8本	9本	10本以上
			24	25	12	6	20
			5.1%	5.3%	2.5%	1.3%	4.2%
幼稚園	2,974	30	7	5	3	4	2
			23.3%	16.7%	10.0%	13.3%	6.7%
			6本	7本	8本	9本	10本以上
			0	1	2	0	6
			0.0%	3.3%	6.7%	0.0%	20.0%
中学1年生	5,935	499	208	132	61	43	22
			41.7%	26.5%	12.2%	8.6%	4.4%
			6本	7本	8本	9本	10本以上
			21	4	6	1	1
			4.2%	0.8%	1.2%	0.2%	0.2%

注) %はう蝕有病者における割合



④ 東播磨圏域

表7-6 う蝕有病状況（東播磨）

	う蝕有病者率 (%)				一人平均う歯数 (歯)	
	計	A型	B型	C型	受診者	有病者
1歳6か月	1.2	1.0	0.1	0.0	0.03	2.87
3歳	13.5	9.8	3.0	0.8	0.46	3.42

	う蝕有病者率 (%)			一人平均う歯数 (歯)	
	計	処置完了者	処置未完了者	受診者	有病者
5歳	29.6	8.6	21.0	0.84	2.83
小学1年生	41.1	19.2	21.9	-	-
小学2年生	48.9	25.4	23.5	-	-
小学3年生	52.1	28.6	23.5	-	-
小学4年生	52.8	30.5	22.3	-	-
小学5年生	46.6	27.3	19.3	-	-
小学6年生	37.8	22.9	14.9	-	-
中学1年生	31.2	19.7	11.4	0.64	2.04
中学2年生	31.3	19.1	12.2	-	-
中学3年生	35.2	20.4	14.7	-	-
高校1年生	40.5	22.1	18.4	-	-
高校2年生	46.1	26.5	19.6	-	-
高校3年生	51.2	28.9	22.3	-	-
5歳 (保育所)	34.6	9.3	25.3	1.43	4.14
5歳 (認可)	29.0	8.8	20.1	0.98	3.40
5歳 (幼稚園)	27.0	8.0	18.9	0.41	1.53

	受診者あたり (歯)					有病者あたり (歯)				
	合計	喪失歯	う歯			合計	喪失歯	う歯		
			計	処置歯	処置未完了歯			計	処置歯	処置未完了歯
中学1年生	0.64	0.01	0.62	0.30	0.32	2.04	0.03	2.01	0.97	1.04

図4-7 年齢別う蝕有病者率(東播磨)

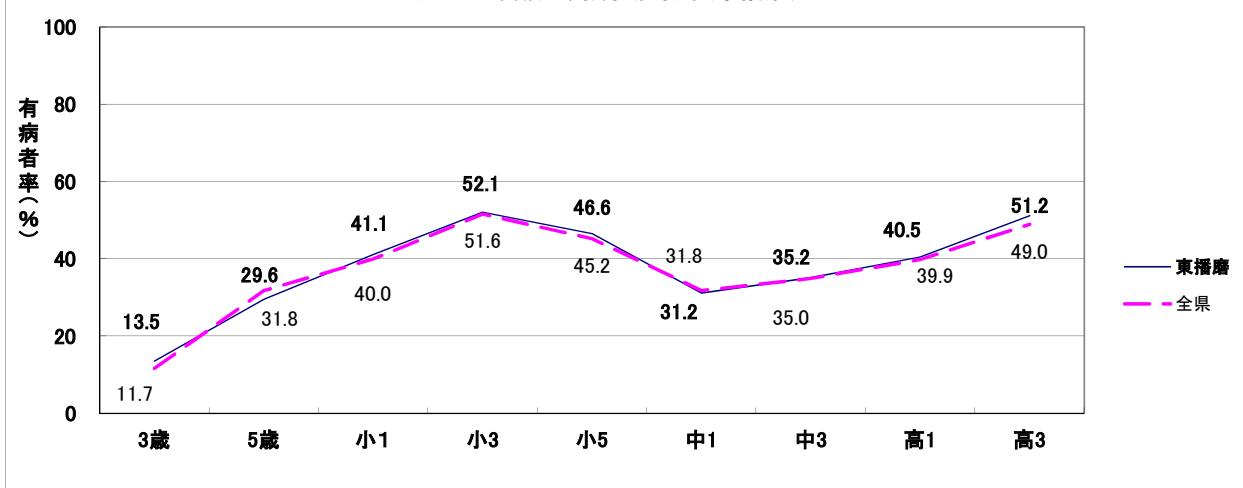




表7-7 う歯の本数別状況（東播磨）

	回答 施設数	市町数		
		全施設回答	一部施設 回答	全施設 回答なし
保育所	29	2	2	1
認定こども園	32	1	2	1
幼稚園	7	1	1	2
中学1年生	5	1	2	2

	受診者数	う蝕有病者数					
		計	1本	2本	3本	4本	5本
保育所	1,865	278	60	67	32	27	14
			21.6%	24.1%	11.5%	9.7%	5.0%
			6本	7本	8本	9本	10本以上
			21	10	13	11	23
			7.6%	3.6%	4.7%	4.0%	8.3%
認定こども園	1,719	329	86	74	26	32	27
			26.1%	22.5%	7.9%	9.7%	8.2%
			6本	7本	8本	9本	10本以上
			26	10	19	8	21
			7.9%	3.0%	5.8%	2.4%	6.4%
幼稚園	3,233	107	26	25	14	18	3
			24.3%	23.4%	13.1%	16.8%	2.8%
			6本	7本	8本	9本	10本以上
			6	3	2	2	8
			5.6%	2.8%	1.9%	1.9%	7.5%
中学1年生	6,058	296	86	73	47	35	20
			29.1%	24.7%	15.9%	11.8%	6.8%
			6本	7本	8本	9本	10本以上
			14	6	4	5	6
			4.7%	2.0%	1.4%	1.7%	2.0%

注)%はう蝕有病者における割合

図4-8 本数別う歯のある者(%)  
-5歳児、東播磨-

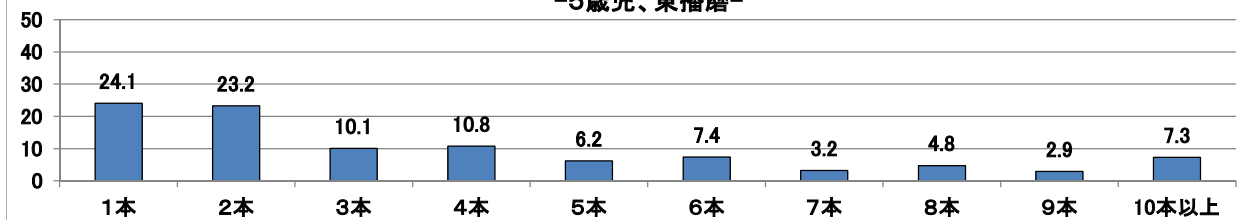
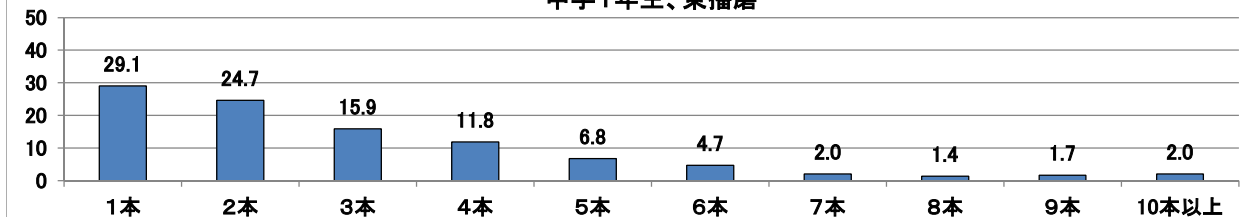


図4-9 本数別う歯のある者(%)  
-中学1年生、東播磨-



⑤ 北播磨圏域

表7-8 う蝕有病状況（北播磨）

	う蝕有病者率（％）				一人平均う蝕数（歯）	
	計	A型	B型	C型	受診者	有病者
1歳6か月	0.5	0.4	0.1	0.1	0.01	3.11
3歳	10.5	8.1	2.1	0.2	0.33	3.14

	う蝕有病者率（％）			一人平均う蝕数（歯）	
	計	処置完了者	処置未完了者	受診者	有病者
5歳	38.3	10.3	28.0	1.44	3.76
小学1年生	46.7	17.8	28.9	-	-
小学2年生	53.2	24.5	28.8	-	-
小学3年生	59.7	31.3	28.4	-	-
小学4年生	59.3	32.2	27.0	-	-
小学5年生	55.2	31.3	24.0	-	-
小学6年生	46.5	28.0	18.5	-	-
中学1年生	38.8	20.1	18.7	0.96	2.48
中学2年生	42.5	22.9	19.6	-	-
中学3年生	43.8	22.8	21.0	-	-
高校1年生	46.5	26.5	20.0	-	-
高校2年生	49.8	27.2	22.7	-	-
高校3年生	53.9	31.6	22.3	-	-
5歳（保育所）	39.7	10.0	29.7	1.35	3.40
5歳（認可）	37.6	9.3	28.2	1.49	3.96
5歳（幼稚園）	38.2	14.3	23.9	1.41	3.70

	受診者あたり（歯）					有病者あたり（歯）				
	合計	喪失歯	う蝕			合計	喪失歯	う蝕		
			計	処置歯	処置未完了歯			計	処置歯	処置未完了歯
中学1年生	0.96	0.03	0.93	0.52	0.41	2.48	0.09	2.39	1.34	1.05

図4-10 年齢別う蝕有病者率(北播磨)

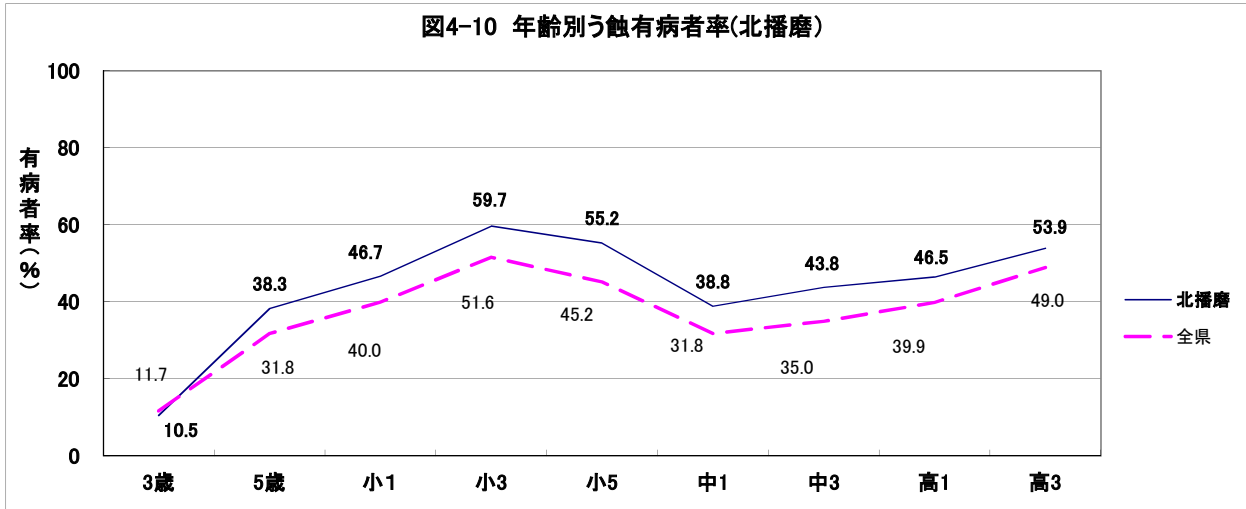


表7-9 う歯の本数別状況（北播磨）

	回答 施設数	市町数		
		全施設回答	一部施設 回答	全施設 回答なし
保育所	21	2	1	1
認定こども園	31	4	1	1
幼稚園	17	3	1	1
中学1年生	14	2	2	2

	受診者数	う蝕有病者数					
		計	1本	2本	3本	4本	5本
保育所	481	165	39	46	23	22	8
			23.6%	27.9%	13.9%	13.3%	4.8%
			6本	7本	8本	9本	10本以上
			7	3	4	5	8
			4.2%	1.8%	2.4%	3.0%	4.8%
認定こども園	1,006	339	70	89	37	33	24
			20.6%	26.3%	10.9%	9.7%	7.1%
			6本	7本	8本	9本	10本以上
			18	15	20	10	23
			5.3%	4.4%	5.9%	2.9%	6.8%
幼稚園	259	81	25	16	4	7	6
			30.9%	19.8%	4.9%	8.6%	7.4%
			6本	7本	8本	9本	10本以上
			3	5	4	3	8
			3.7%	6.2%	4.9%	3.7%	9.9%
中学1年生	2,235	387	158	111	44	31	8
			40.8%	28.7%	11.4%	8.0%	2.1%
			6本	7本	8本	9本	10本以上
			11	6	10	5	3
			2.8%	1.6%	2.6%	1.3%	0.8%

注) %はう蝕有病者における割合

図4-11 本数別う歯のある者(%)  
—5歳児、北播磨—

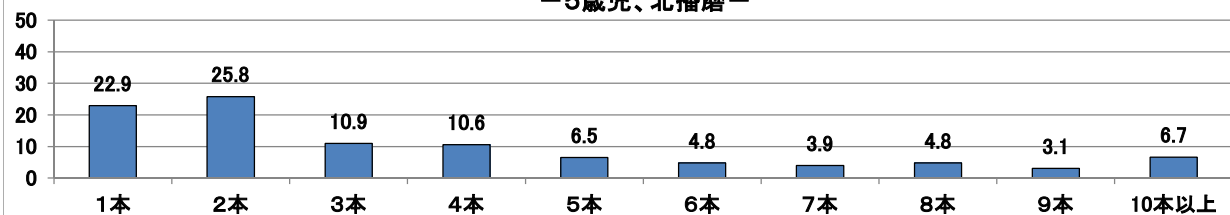
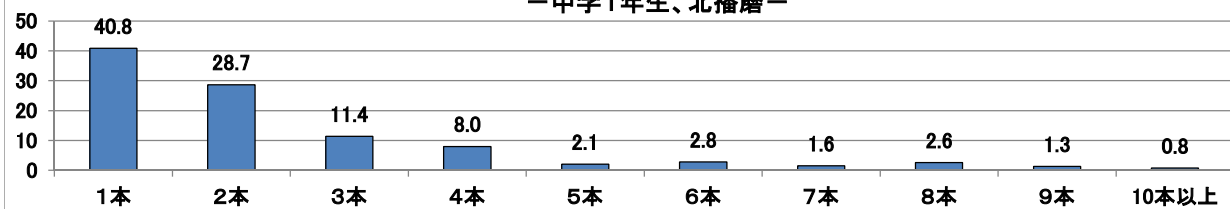


図4-12 本数別う歯のある者(%)  
—中学1年生、北播磨—



⑥ 中播磨圏域

表7-10 う蝕有病状況（中播磨）

	う蝕有病者率（％）				一人平均う蝕数（歯）	
	計	A型	B型	C型	受診者	有病者
1歳6か月	1.1	1.0	0.1	0.0	0.02	2.02
3歳	12.3	8.1	3.5	0.7	0.43	3.49

	う蝕有病者率（％）			一人平均う蝕数（歯）	
	計	処置完了者	処置未完了者	受診者	有病者
5歳	34.3	8.5	25.8	1.33	3.86
小学1年生	40.9	16.7	24.2	-	-
小学2年生	49.2	24.6	24.6	-	-
小学3年生	51.9	28.7	23.2	-	-
小学4年生	52.2	29.0	23.2	-	-
小学5年生	46.5	27.6	18.8	-	-
小学6年生	37.4	22.9	14.5	-	-
中学1年生	36.6	23.5	13.0	0.81	2.21
中学2年生	35.6	22.5	13.1	-	-
中学3年生	42.7	27.1	15.6	-	-
高校1年生	47.2	33.7	13.5	-	-
高校2年生	48.2	33.9	14.3	-	-
高校3年生	54.5	39.0	15.5	-	-
5歳（保育所）	35.5	8.8	26.7	1.28	3.62
5歳（認可）	34.1	8.8	25.3	1.29	3.78
5歳（幼稚園）	34.1	7.5	26.5	1.46	4.29

	受診者あたり（歯）					有病者あたり（歯）				
	合計	喪失歯	う蝕			合計	喪失歯	う蝕		
			計	処置歯	処置未完了歯			計	処置歯	処置未完了歯
中学1年生	0.81	0.20	0.60	0.10	0.50	2.21	0.56	1.65	0.28	1.37

図4-13 年齢別う蝕有病者数(中播磨)

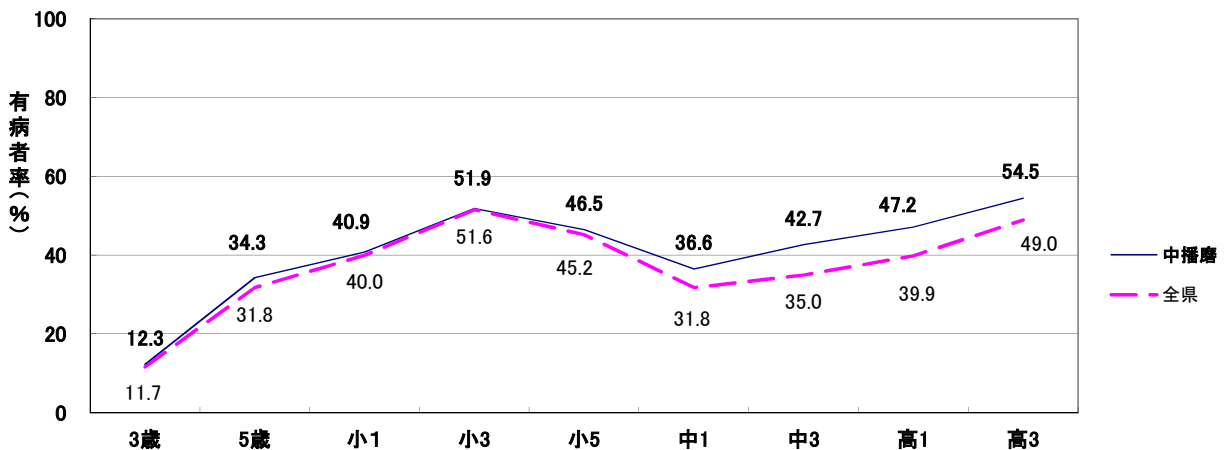


表7-11 う歯の本数別状況（中播磨）

	回答 施設数	市町数		
		全施設回答	一部施設 回答	全施設 回答なし
保育所	37	2	0	0
認定こども園	79	2	1	0
幼稚園	39	2	0	0
中学1年生	40	4	0	0

	受診者数	う蝕有病者数					
		計	1本	2本	3本	4本	5本
保育所	682	242	70	54	29	17	15
			28.9%	22.3%	12.0%	7.0%	6.2%
			6本	7本	8本	9本	10本以上
			20	12	7	6	12
			8.3%	5.0%	2.9%	2.5%	5.0%
認定こども園	2,622	879	226	199	88	87	62
			25.7%	22.6%	10.0%	9.9%	7.1%
			6本	7本	8本	9本	10本以上
			64	41	36	28	48
			7.3%	4.7%	4.1%	3.2%	5.5%
幼稚園	889	303	66	63	42	31	16
			21.8%	20.8%	13.9%	10.2%	5.3%
			6本	7本	8本	9本	10本以上
			16	18	17	9	25
			5.3%	5.9%	5.6%	3.0%	8.3%
中学1年生	4,923	1,800	659	454	268	216	84
			36.6%	25.2%	14.9%	12.0%	4.7%
			6本	7本	8本	9本	10本以上
			49	35	13	10	12
			2.7%	1.9%	0.7%	0.6%	0.7%

注) %はう蝕有病者における割合

図4-14 本数別う歯のある者(%)  
—5歳児、中播磨—

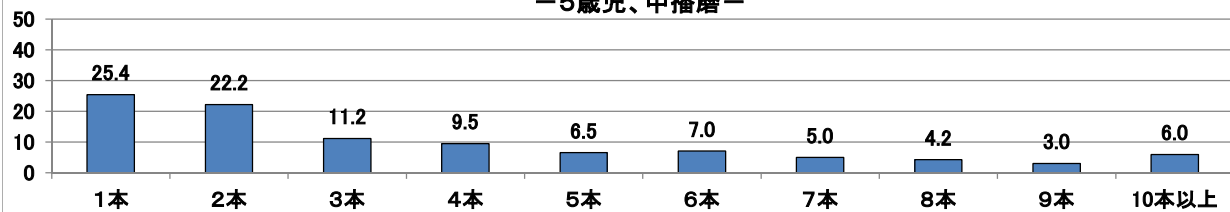
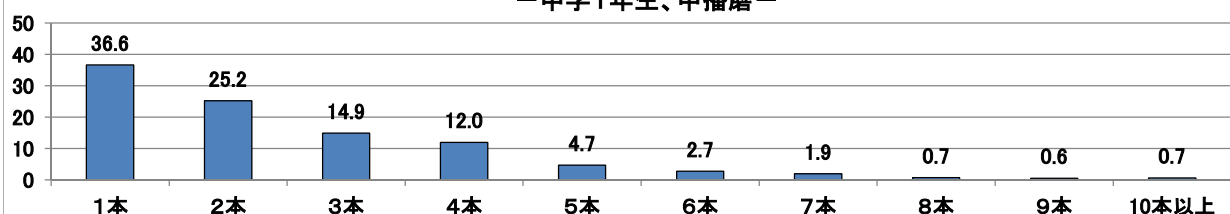


図4-15 本数別う歯のある者(%)  
—中学1年生、中播磨—



⑦ 西播磨圏域

表7-12 う蝕有病状況（西播磨）

	う蝕有病者率（％）				一人平均う蝕数（歯）	
	計	A型	B型	C型	受診者	有病者
1歳6か月	0.7	0.6	0.1	0.1	0.01	2.00
3歳	16.0	10.3	4.2	1.5	0.53	3.34

	う蝕有病者率（％）			一人平均う蝕数（歯）	
	計	処置完了者	処置未完了者	受診者	有病者
5歳	39.5	13.6	25.9	1.60	4.05
小学1年生	49.7	21.4	28.4	-	-
小学2年生	57.1	27.3	29.9	-	-
小学3年生	62.2	35.4	26.9	-	-
小学4年生	61.0	36.8	24.2	-	-
小学5年生	55.4	34.3	21.1	-	-
小学6年生	45.7	26.7	19.0	-	-
中学1年生	39.4	25.8	13.6	0.76	1.93
中学2年生	39.0	25.2	13.8	-	-
中学3年生	45.0	31.0	13.9	-	-
高校1年生	44.6	26.5	18.1	-	-
高校2年生	53.3	33.8	19.5	-	-
高校3年生	57.1	34.0	23.0	-	-
5歳（保育所）	43.0	12.0	31.0	1.62	3.77
5歳（認可）	36.9	13.0	23.9	1.40	3.80
5歳（幼稚園）	39.6	14.9	24.7	1.74	4.39

	受診者あたり（歯）					有病者あたり（歯）				
	合計	喪失歯	う蝕			合計	喪失歯	う蝕		
			計	処置歯	処置未完了歯			計	処置歯	処置未完了歯
中学1年生	0.76	0.01	0.75	0.56	0.19	1.93	0.03	1.91	1.41	0.49

図4-16 年齢別う蝕有病者率（西播磨）

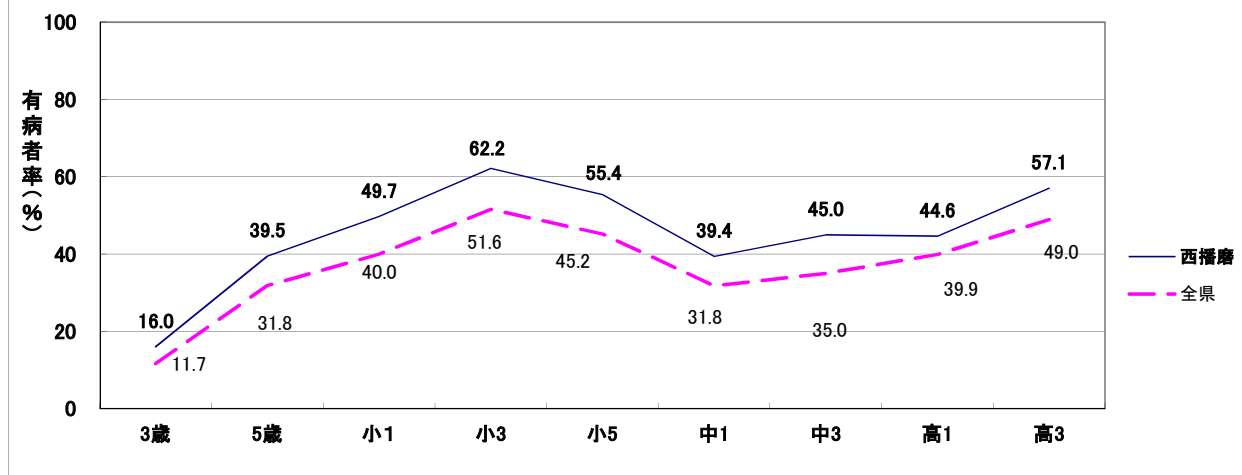


表7-13 う歯の本数別状況（西播磨）

	回答 施設数	市町数		
		全施設回答	一部施設 回答	全施設 回答なし
保育所	30	4	2	1
認定こども園	29	5	1	0
幼稚園	32	4	2	0
中学1年生	22	4	2	1

	受診者数	う蝕有病者数					
		計	1本	2本	3本	4本	5本
保育所	467	171	40	37	24	11	9
			23.4%	21.6%	14.0%	6.4%	5.3%
			6本	7本	8本	9本	10本以上
			13	10	8	9	10
			7.6%	5.8%	4.7%	5.3%	5.8%
認定こども園	678	239	48	49	29	31	23
			20.1%	20.5%	12.1%	13.0%	9.6%
			6本	7本	8本	9本	10本以上
			12	10	8	8	21
			5.0%	4.2%	3.3%	3.3%	8.8%
幼稚園	867	300	78	58	30	29	20
			26.0%	19.3%	10.0%	9.7%	6.7%
			6本	7本	8本	9本	10本以上
			21	11	14	9	30
			7.0%	3.7%	4.7%	3.0%	10.0%
中学1年生	2,092	578	222	140	92	66	23
			38.4%	24.2%	15.9%	11.4%	4.0%
			6本	7本	8本	9本	10本以上
			18	10	2	2	3
			3.1%	1.7%	0.3%	0.3%	0.5%

注) %はう蝕有病者における割合

図4-17 本数別う歯のある者(%)  
—5歳児、西播磨—

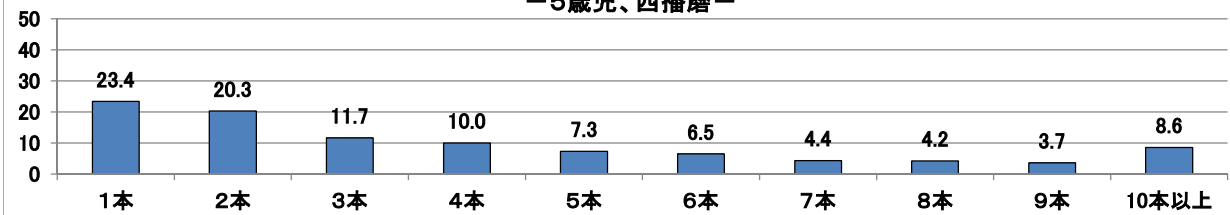
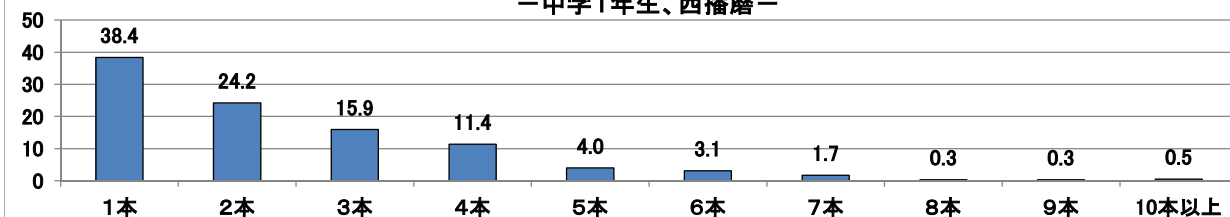


図4-18 本数別う歯のある者(%)  
—中学1年生、西播磨—



⑧ 但馬圏域

表7-14 う蝕有病状況（但馬）

	う蝕有病者率（％）				一人平均う歯数（歯）	
	計	A型	B型	C型	受診者	有病者
1歳6か月	1.0	0.9	0.1	0.0	0.02	2.18
3歳	16.0	11.5	3.5	0.9	0.51	3.17

	う蝕有病者率（％）			一人平均う歯数（歯）	
	計	処置完了者	処置未完了者	受診者	有病者
5歳	34.8	10.5	24.3	1.31	3.76
小学1年生	50.7	22.4	28.3	-	-
小学2年生	55.0	24.8	30.2	-	-
小学3年生	60.7	31.7	29.1	-	-
小学4年生	63.8	33.2	30.6	-	-
小学5年生	55.0	31.9	23.1	-	-
小学6年生	43.8	27.7	16.1	-	-
中学1年生	37.1	19.1	18.0	0.85	2.30
中学2年生	39.1	21.1	18.0	-	-
中学3年生	42.2	24.1	18.1	-	-
高校1年生	45.6	31.9	13.7	-	-
高校2年生	47.3	30.3	17.0	-	-
高校3年生	52.9	35.7	17.1	-	-
5歳（保育所）	33.2	3.9	29.3	1.09	3.29
5歳（認可）	36.8	10.9	25.9	1.39	3.78
5歳（幼稚園）	30.4	14.4	15.9	1.24	4.09

	受診者あたり（歯）					有病者あたり（歯）				
	合計	喪失歯	う歯			合計	喪失歯	う歯		
			計	処置歯	処置未完了歯			計	処置歯	処置未完了歯
中学1年生	0.85	0.00	0.85	0.56	0.29	2.30	0.00	2.30	1.51	0.78

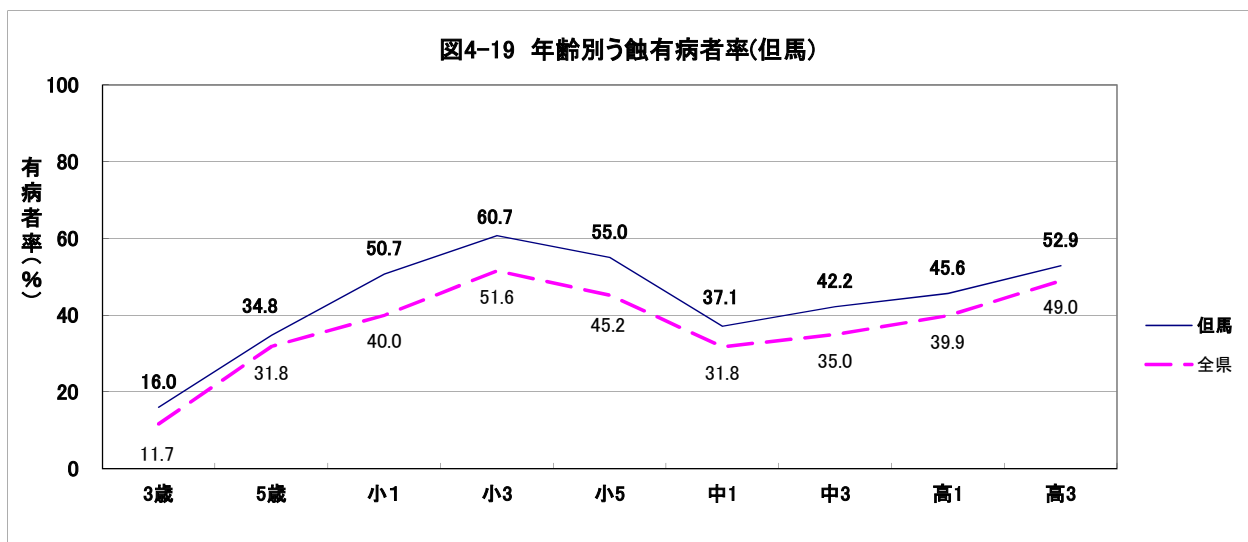




表7-15 う歯の本数別状況（但馬）

	回答 施設数	市町数		
		全施設回答	一部施設 回答	全施設 回答なし
保育所	13	4	0	0
認定こども園	37	4	1	0
幼稚園	20	2	0	0
中学1年生	11	2	2	1

	受診者数	う蝕有病者数					
		計	1本	2本	3本	4本	5本
保育所	205	68	14	21	11	7	3
			20.6%	30.9%	16.2%	10.3%	4.4%
			6本	7本	8本	9本	10本以上
			3	6	1	0	2
			4.4%	8.8%	1.5%	0.0%	2.9%
認定こども園	741	254	58	53	42	26	13
			22.8%	20.9%	16.5%	10.2%	5.1%
			6本	7本	8本	9本	10本以上
			26	9	7	5	15
			10.2%	3.5%	2.8%	2.0%	5.9%
幼稚園	270	82	23	13	6	11	8
			28.0%	15.9%	7.3%	13.4%	9.8%
			6本	7本	8本	9本	10本以上
			3	3	9	0	6
			3.7%	3.7%	11.0%	0.0%	7.3%
中学1年生	1,259	153	58	33	20	24	4
			37.9%	21.6%	13.1%	15.7%	2.6%
			6本	7本	8本	9本	10本以上
			5	3	3	1	2
			3.3%	2.0%	2.0%	0.7%	1.3%

注) %はう蝕有病者における割合

図4-20 本数別う歯のある者(%)  
—5歳児、但馬—

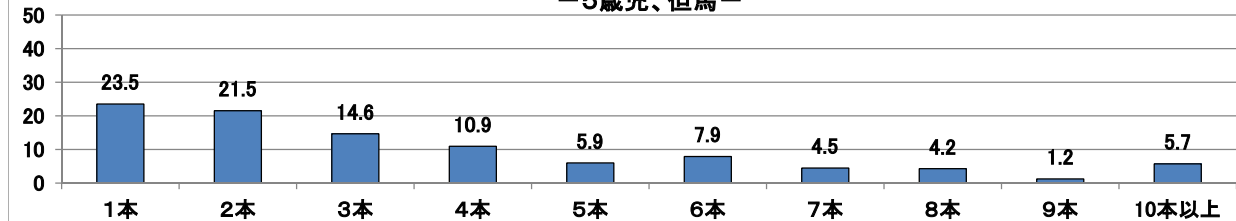
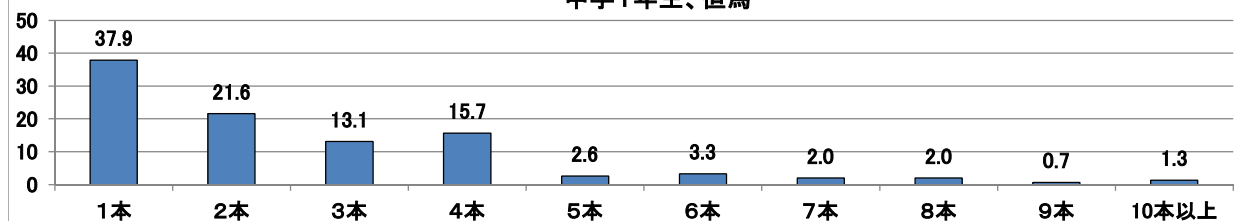


図4-21 本数別う歯のある者(%)  
—中学1年生、但馬—



⑨ 丹波圏域

表7-16 う蝕有病状況（丹波）

	う蝕有病者率（％）				一人平均う蝕数（歯）	
	計	A型	B型	C型	受診者	有病者
1歳6か月	0.7	0.5	0.1	0.0	0.02	2.60
3歳	17.9	12.6	4.1	1.2	0.56	3.12

	う蝕有病者率（％）			一人平均う蝕数（歯）	
	計	処置完了者	処置未完了者	受診者	有病者
5歳	36.8	10.3	26.5	1.34	3.65
小学1年生	48.9	16.0	32.9	-	-
小学2年生	57.0	21.5	35.5	-	-
小学3年生	55.4	27.7	27.8	-	-
小学4年生	56.0	29.8	26.2	-	-
小学5年生	53.9	31.3	22.6	-	-
小学6年生	42.8	22.1	20.7	-	-
中学1年生	36.4	24.6	11.9	0.67	1.85
中学2年生	37.3	25.1	12.3	-	-
中学3年生	39.2	26.3	12.9	-	-
高校1年生	45.2	22.4	22.8	-	-
高校2年生	52.6	26.7	25.9	-	-
高校3年生	58.5	27.2	31.3	-	-
5歳（認可）	36.8	9.7	27.2	1.26	3.42
5歳（幼稚園）	36.7	12.0	24.7	1.56	4.26

	受診者あたり（歯）					有病者あたり（歯）				
	合計	喪失歯	う蝕			合計	喪失歯	う蝕		
			計	処置歯	処置未完了歯			計	処置歯	処置未完了歯
中学1年生	0.67	0.00	0.67	0.51	0.16	1.85	0.00	1.84	1.41	0.43

図4-22 年齢別う蝕有病者率(丹波)

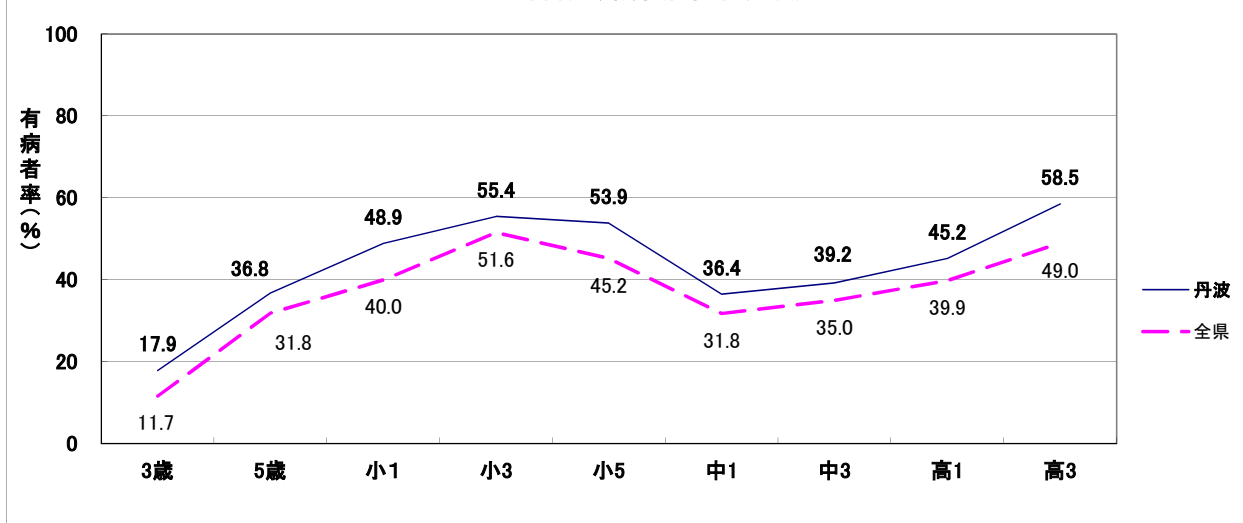


表7-17 う歯の本数別状況（丹波）

	回答 施設数	市町数		
		全施設回答	一部施設 回答	全施設 回答なし
保育所	-	-	-	-
認定こども園	14	0	2	0
幼稚園	7	0	1	0
中学1年生	10	1	1	0

	受診者数	う蝕有病者数					
		計	1本	2本	3本	4本	5本
認定こども園	703	204	52	53	16	20	12
			25.5%	26.0%	7.8%	9.8%	5.9%
			6本	7本	8本	9本	10本以上
			16	10	4	4	17
			7.8%	4.9%	2.0%	2.0%	8.3%
幼稚園	259	66	10	20	7	5	0
			15.2%	30.3%	10.6%	7.6%	0.0%
			6本	7本	8本	9本	10本以上
			6	4	2	1	11
			9.1%	6.1%	3.0%	1.5%	16.7%
中学1年生	859	296	135	59	45	25	12
			45.6%	19.9%	15.2%	8.4%	4.1%
			6本	7本	8本	9本	10本以上
			4	8	5	2	1
			1.4%	2.7%	1.7%	0.7%	0.3%

注) %はう蝕有病者における割合

図4-23 本数別う歯のある者(%)  
-5歳児、丹波-

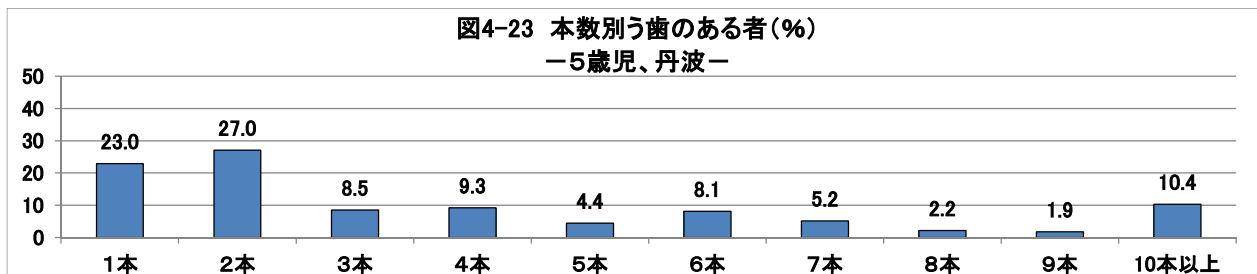
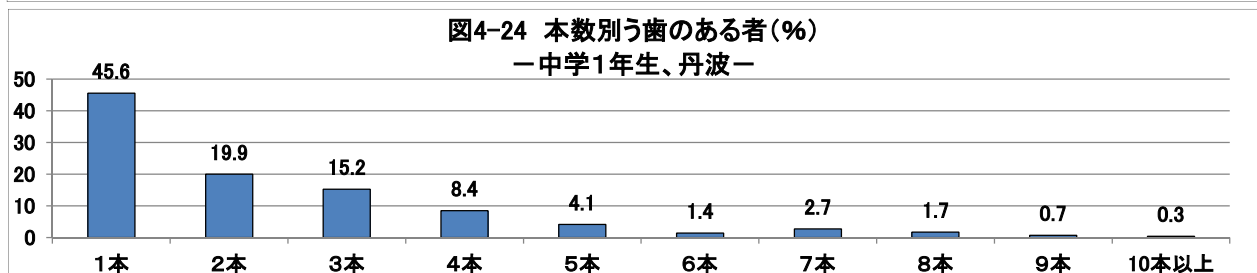


図4-24 本数別う歯のある者(%)  
-中学1年生、丹波-



⑩ 淡路圏域

表7-18 う蝕有病状況（淡路）

	う蝕有病者率（％）				一人平均う歯数（歯）	
	計	A型	B型	C型	受診者	有病者
1歳6か月	0.4	0.3	0.0	0.1	0.01	2.00
3歳	8.7	6.0	2.6	0.2	0.26	2.98

	う蝕有病者率（％）			一人平均う歯数（歯）	
	計	処置完了者	処置未完了者	受診者	有病者
5歳	32.7	10.1	22.6	1.18	3.60
小学1年生	46.7	14.5	32.2	-	-
小学2年生	49.4	21.1	28.3	-	-
小学3年生	53.4	24.4	29.0	-	-
小学4年生	51.3	22.7	28.6	-	-
小学5年生	50.0	23.8	26.1	-	-
小学6年生	43.8	22.1	21.7	-	-
中学1年生	34.5	18.8	15.7	0.78	2.25
中学2年生	36.0	18.6	17.4	-	-
中学3年生	38.5	21.9	16.7	-	-
高校1年生	47.9	30.9	16.9	-	-
高校2年生	52.9	28.6	24.3	-	-
高校3年生	57.7	33.0	24.6	-	-
5歳（保育所）	31.7	10.1	21.6	1.05	3.33
5歳（認可）	35.6	10.9	24.6	1.36	3.82
5歳（幼稚園）	27.0	6.3	20.6	1.27	4.71

	受診者あたり（歯）					有病者あたり（歯）				
	合計	喪失歯	う歯			合計	喪失歯	う歯		
			計	処置歯	処置未完了歯			計	処置歯	処置未完了歯
中学1年生	0.78	0.05	0.73	0.43	0.29	2.25	0.15	2.10	1.26	0.84

図4-25 年齢別う蝕有病者率(淡路)

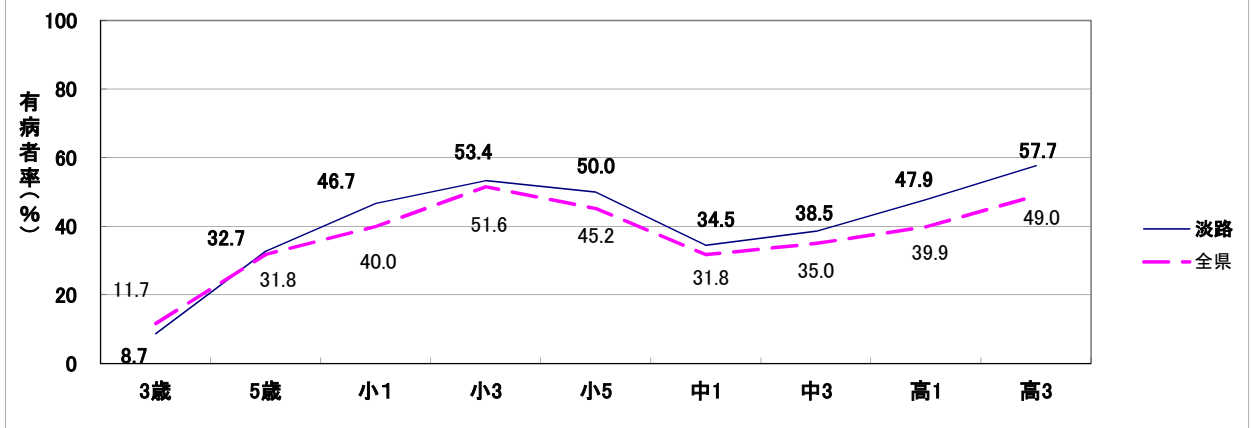


表7-19 う歯の本数別状況（淡路）

	回答 施設数	市町数		
		全施設回答	一部施設 回答	全施設 回答なし
保育所	27	3	0	0
認定こども園	13	3	0	0
幼稚園	5	2	0	0
中学1年生	11	0	3	0

	受診者数	う蝕有病者数					
		計	1本	2本	3本	4本	5本
保育所	515	163	49	36	18	18	10
			30.1%	22.1%	11.0%	11.0%	6.1%
			6本	7本	8本	9本	10本以上
			9	11	6	1	5
			5.5%	6.7%	3.7%	0.6%	3.1%
認定こども園	329	117	28	30	11	14	9
			23.9%	25.6%	9.4%	12.0%	7.7%
			6本	7本	8本	9本	10本以上
			7	1	4	5	8
			6.0%	0.9%	3.4%	4.3%	6.8%
幼稚園	63	17	9	2	0	2	0
			52.9%	11.8%	0.0%	11.8%	0.0%
			6本	7本	8本	9本	10本以上
			0	1	1	0	2
			0.0%	5.9%	5.9%	0.0%	11.8%
中学1年生	1,026	171	73	61	15	10	5
			42.7%	35.7%	8.8%	5.8%	2.9%
			6本	7本	8本	9本	10本以上
			2	3	1	0	1
			1.2%	1.8%	0.6%	0.0%	0.6%

注) %はう蝕有病者における割合

図4-26 本数別う歯のある者(%)  
—5歳児、淡路—

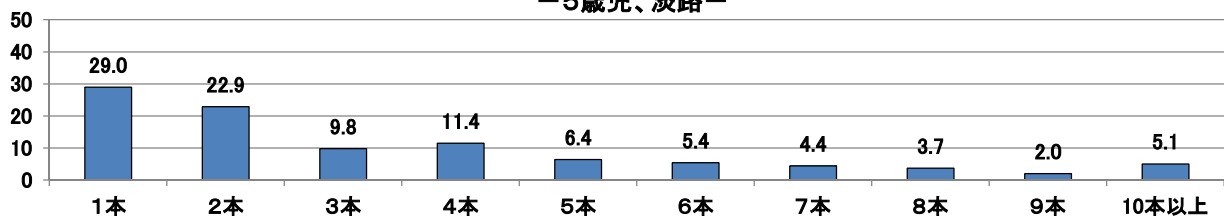
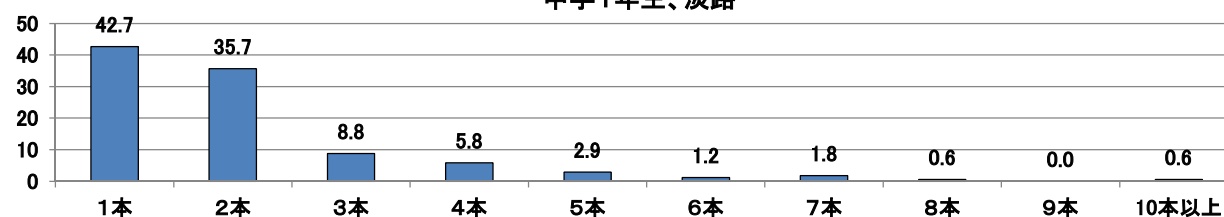


図4-27 本数別う歯のある者(%)  
—中学1年生、淡路—



#### 4 圏域別う蝕有病状況の比較

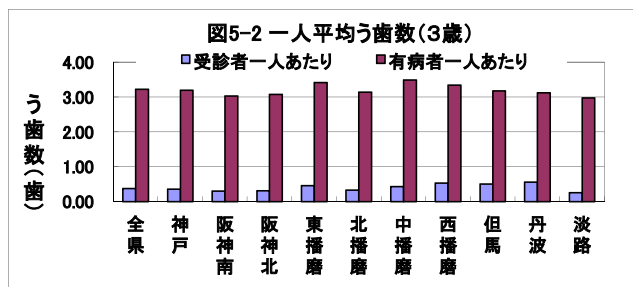
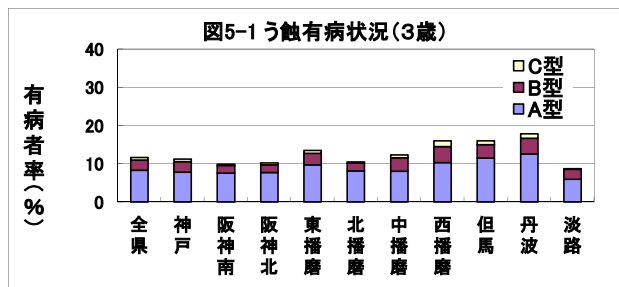
##### (1) 3歳

3歳児歯科健診では、どの部位にう蝕（処置歯を含む）が存在するかによって、う蝕罹患型にわけ、質問事項・歯垢の付着状態等も参考に指導を行っている。

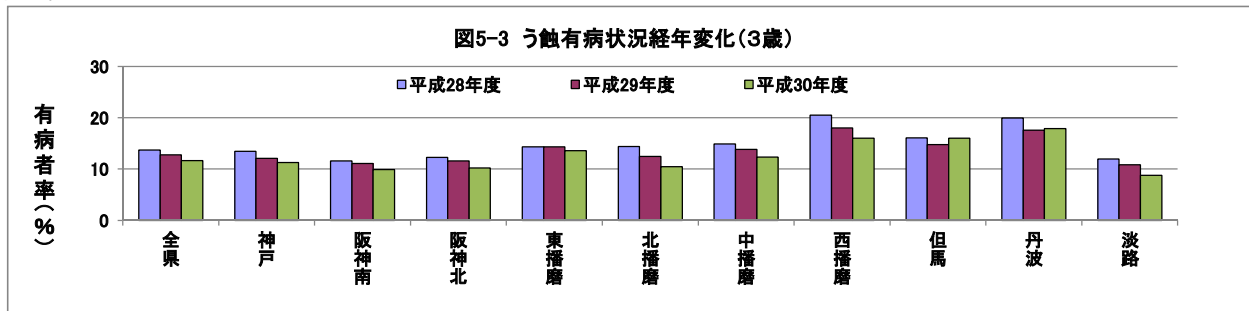
罹患型	予後の予測	指導事項
○型 う蝕がない者	比較的う蝕にかかりにくいと思われる	・現在はよい状態にあるので現状を続けるよう努力させる。 ・一般的指導事項は守るよう指導する。
A型 上顎前歯部のみ、または臼歯部にのみう蝕のある者	このままではう蝕が広がる可能性がある	・未処置う蝕の治療をうけるよう勧める。 ・一般的事項を徹底するよう指導する。必要に応じて歯の清掃指導を行う。 ・哺乳ビンを使用していれば使用を止めるよう指導する。
B型 臼歯部及び上顎前歯部にう蝕のある者	将来、下顎前歯部を含む他の部位にう蝕が広がる可能性が高い	・歯科医院で未処置う蝕の処置をしてもらうよう勧める。 ・一般的事項を徹底するよう指導する。甘い飲食物の摂取は十分注意するよう指示する。必要に応じて歯の清掃指導を行う。
C型	C1型：下顎前歯部にう蝕のある者	比較的軽度である
	C2型：下顎前歯部を含む他の部位にう蝕のある者	う蝕が急速に広がる可能性が高く、永久歯列にも影響する
		・歯科医院で未処置う蝕の処置をしてもらうよう勧める。 ・一般的事項を徹底するよう指導する。
		・直ちに歯科医院で可能な限り未処置う蝕を治療するよう勧める。全身的背景がある場合は、小児科医にも相談することを勧める。 ・一般的事項を徹底するよう指導する。甘い飲食物の摂取は十分注意するよう指示する。必要に応じて歯の清掃指導を行う。

表8 う蝕有病状況（3歳）

	う蝕有病者率（％）				1人平均う蝕数（歯）	
	計	A型	B型	C型	受診者	有病者
全 県	11.7	8.3	2.7	0.6	0.38	3.22
神 戸	11.3	7.8	2.7	0.7	0.36	3.19
阪神南	9.9	7.6	2.0	0.3	0.30	3.03
阪神北	10.2	7.7	2.0	0.5	0.31	3.08
東播磨	13.5	9.8	3.0	0.8	0.46	3.42
北播磨	10.5	8.1	2.1	0.2	0.33	3.14
中播磨	12.3	8.1	3.5	0.7	0.43	3.49
西播磨	16.0	10.3	4.2	1.5	0.53	3.34
但 馬	16.0	11.5	3.5	0.9	0.51	3.17
丹 波	17.9	12.6	4.1	1.2	0.56	3.12
淡 路	8.7	6.0	2.6	0.2	0.26	2.98



#### 経年変化



(2) 5 歳

表9-1 5歳児のう蝕有病状況(合計)

合計	う蝕有病者率 (%)		
	計	処置完了者	処置未完了者
全 県	31.8	10.3	21.5
神 戸	30.2	10.3	19.9
阪神南	28.8	10.6	18.2
阪神北	30.8	12.1	18.7
東播磨	29.6	8.6	21.0
北播磨	38.3	10.3	28.0
中播磨	34.3	8.5	25.8
西播磨	39.5	13.6	25.9
但馬	34.8	10.5	24.3
丹波	36.8	10.3	26.5
淡路	32.7	10.1	22.6

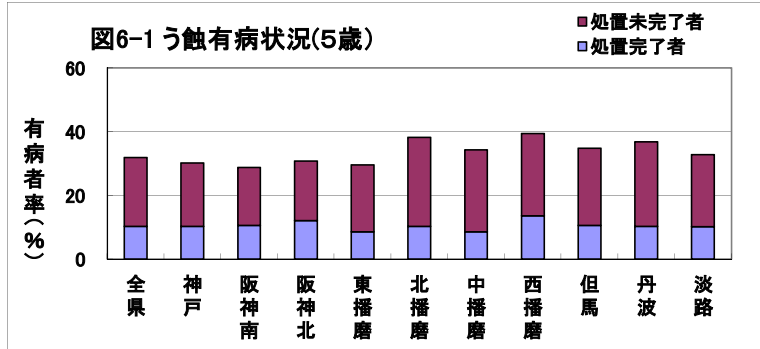


表9-2 5歳児のう蝕有病状況(保育所)

保育所	う蝕有病者率 (%)		
	計	処置完了者	処置未完了者
全 県	33.0	9.6	23.3
神 戸	36.1	10.7	25.4
阪神南	30.1	10.0	20.1
阪神北	25.0	8.6	16.4
東播磨	34.6	9.3	25.3
北播磨	39.7	10.0	29.7
中播磨	35.5	8.8	26.7
西播磨	43.0	12.0	31.0
但馬	33.2	3.9	29.3
淡路	31.7	10.1	21.6

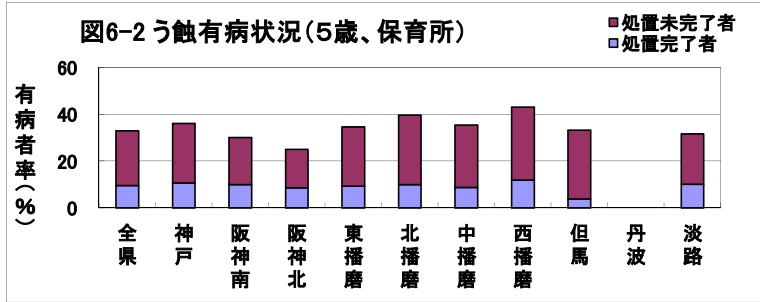


表9-3 5歳児のう蝕有病状況(認定こども園)

認定こども園	う蝕有病者率 (%)		
	計	処置完了者	処置未完了者
全 県	30.9	10.2	20.6
神 戸	27.0	10.2	16.9
阪神南	24.5	12.6	11.9
阪神北	28.4	11.2	17.2
東播磨	29.0	8.8	20.1
北播磨	37.6	9.3	28.2
中播磨	34.1	8.8	25.3
西播磨	36.9	13.0	23.9
但馬	36.8	10.9	25.9
丹波	36.8	9.7	27.2
淡路	35.6	10.9	24.6

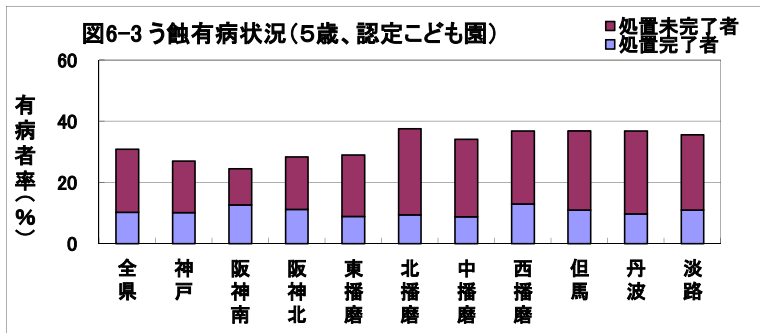
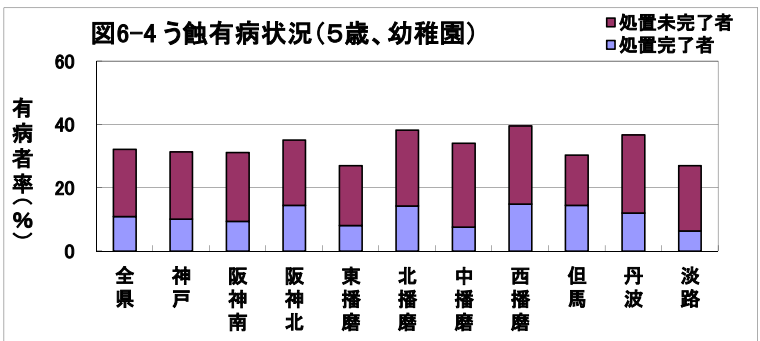


表9-4 5歳児のう蝕有病状況(幼稚園)

幼稚園	う蝕有病者率 (%)		
	計	処置完了者	処置未完了者
全 県	32.1	10.9	21.2
神 戸	31.3	10.1	21.2
阪神南	31.1	9.4	21.8
阪神北	35.1	14.4	20.7
東播磨	27.0	8.0	18.9
北播磨	38.2	14.3	23.9
中播磨	34.1	7.5	26.5
西播磨	39.6	14.9	24.7
但馬	30.4	14.4	15.9
丹波	36.7	12.0	24.7
淡路	27.0	6.3	20.6



経年変化

図6-5 う蝕有病状況経年変化(5歳)

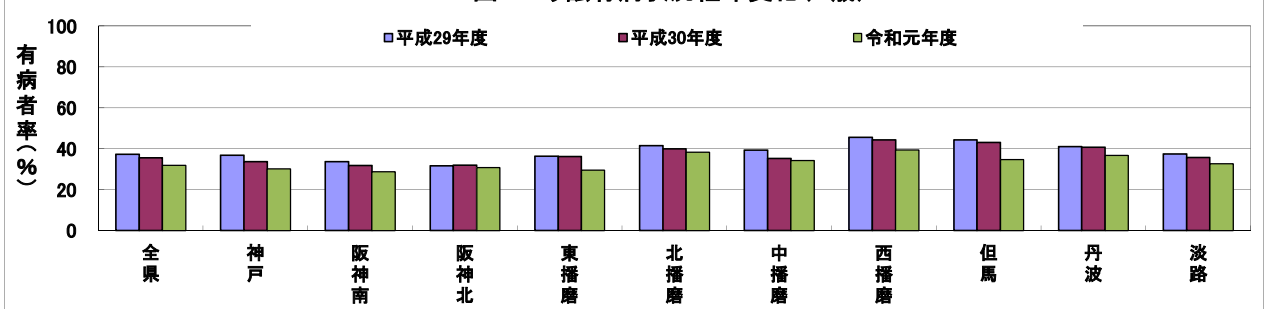


表10-1 5歳児の一人平均う歯数（合計）

合計	一人平均う歯数（歯/人）	
	受診者	有病者
全 県	1.09	3.41
神 戸	1.12	3.71
阪神南	1.18	4.09
阪神北	0.74	2.42
東播磨	0.84	2.83
北播磨	1.44	3.76
中播磨	1.33	3.86
西播磨	1.60	4.05
但 馬	1.31	3.76
丹 波	1.34	3.65
淡 路	1.18	3.60

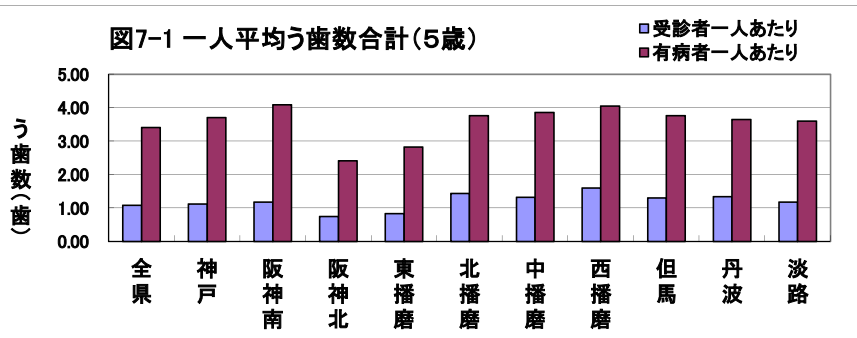


表10-2 5歳児の一人平均う歯数（保育所）

保育所	一人平均う歯数（歯/人）	
	受診者	有病者
全 県	1.28	3.88
神 戸	1.50	4.16
阪神南	1.16	3.86
阪神北	0.95	3.81
東播磨	1.43	4.14
北播磨	1.35	3.40
中播磨	1.28	3.62
西播磨	1.62	3.77
但 馬	1.09	3.29
淡 路	1.05	3.33

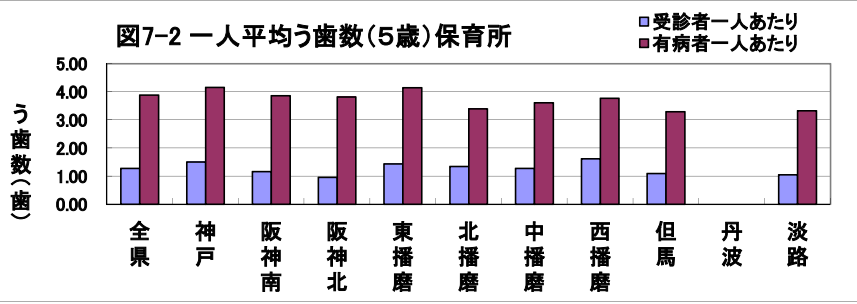


表10-3 5歳児の一人平均う歯数（認定こども園）

認定こども園	一人平均う歯数（歯/人）	
	受診者	有病者
全 県	1.08	3.51
神 戸	0.86	3.19
阪神南	0.78	3.20
阪神北	0.94	3.31
東播磨	0.98	3.40
北播磨	1.49	3.96
中播磨	1.29	3.78
西播磨	1.40	3.80
但 馬	1.39	3.78
丹 波	1.26	3.42
淡 路	1.36	3.82

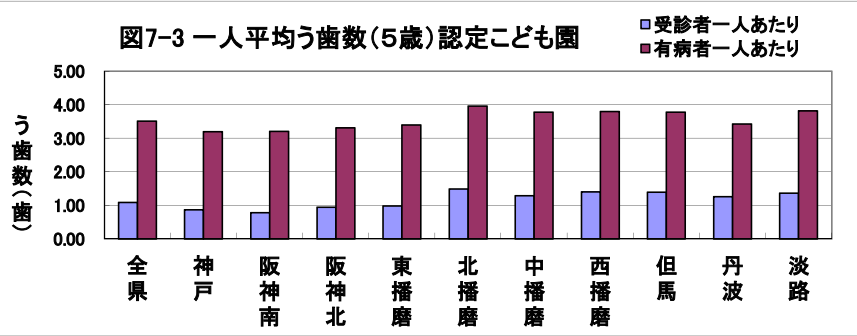
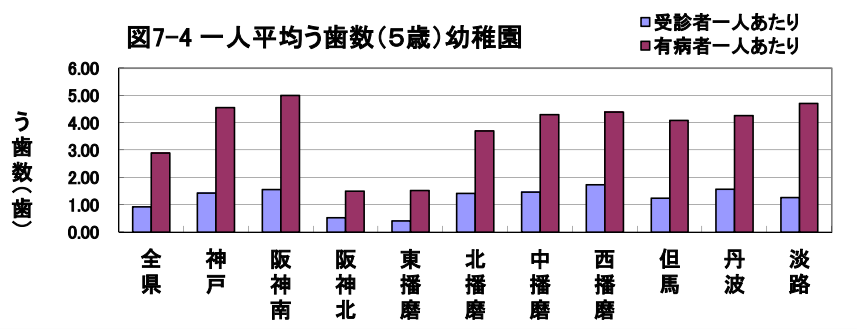
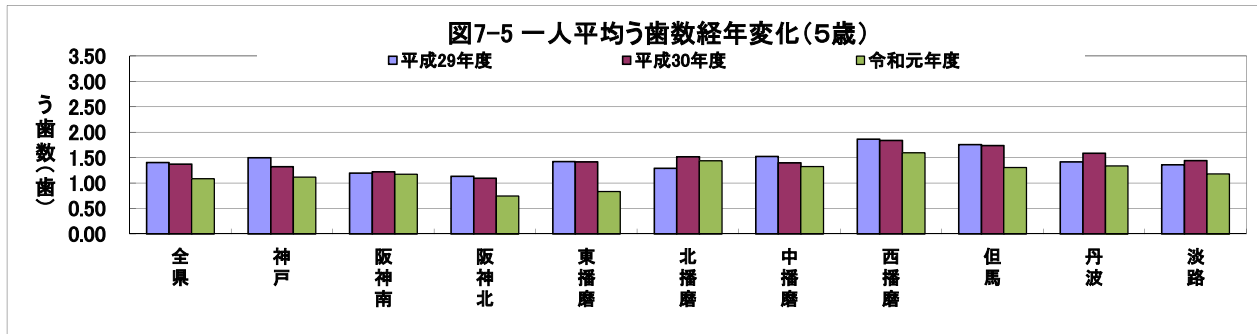


表10-4 5歳児の一人平均う歯数（幼稚園）

幼稚園	一人平均う歯数（歯/人）	
	受診者	有病者
全 県	0.93	2.89
神 戸	1.43	4.56
阪神南	1.56	5.00
阪神北	0.52	1.49
東播磨	0.41	1.53
北播磨	1.41	3.70
中播磨	1.46	4.29
西播磨	1.74	4.39
但 馬	1.24	4.09
丹 波	1.56	4.26
淡 路	1.27	4.71



経年変化





(3) 12歳(中学1年生)

表11-1 12歳児のう蝕有病状況

	う蝕有病者率(%)		
	計	処置完了者	処置未完了者
全 県	31.8	18.9	12.9
神 戸	29.0	18.0	11.0
阪神南	28.6	15.4	13.2
阪神北	29.9	16.4	13.6
東播磨	31.2	19.7	11.4
北播磨	38.8	20.1	18.7
中播磨	36.6	23.5	13.0
西播磨	39.4	25.8	13.6
但馬	37.1	19.1	18.0
丹波	36.4	24.6	11.9
淡路	34.5	18.8	15.7

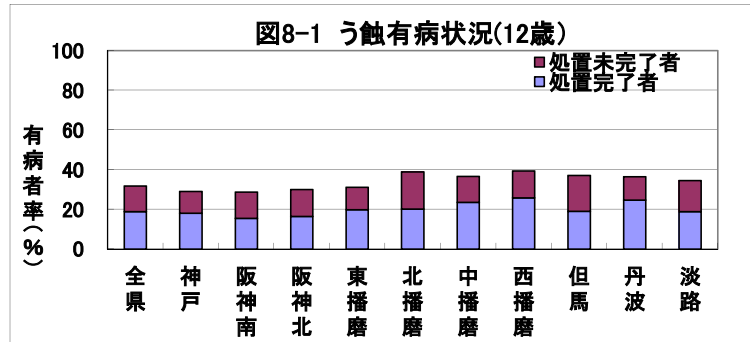
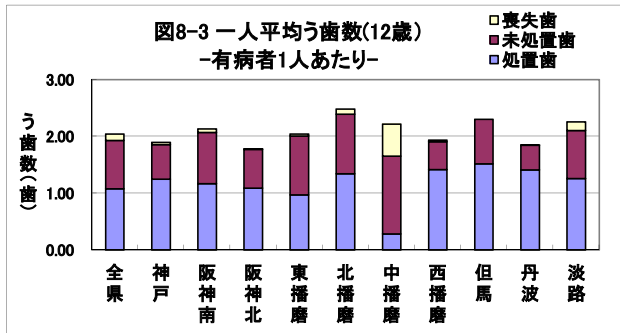
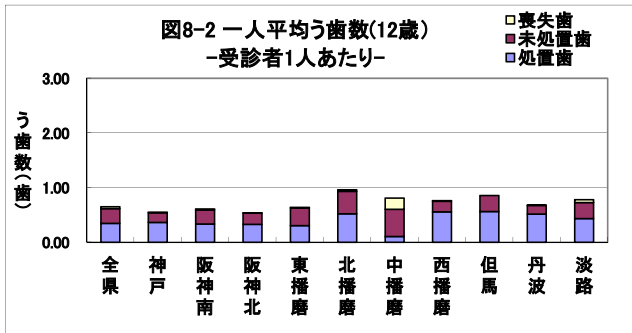
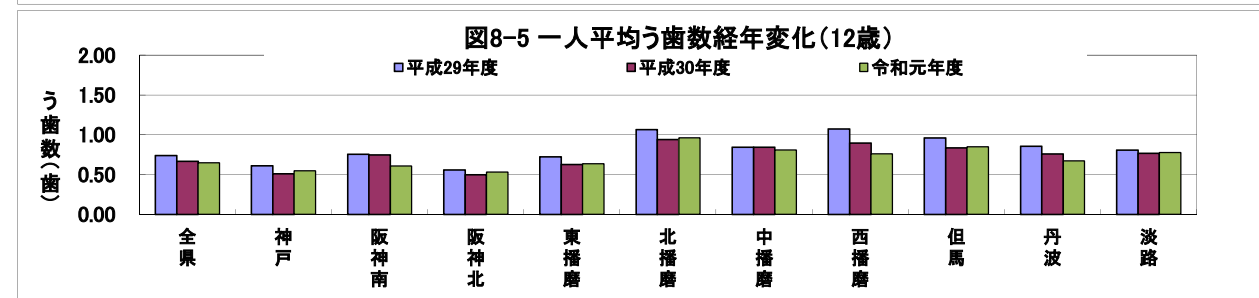
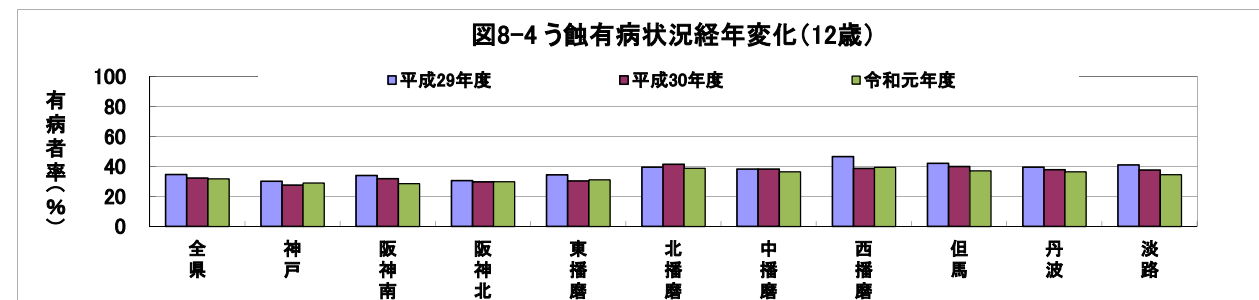


表11-2 12歳児の一人平均う蝕数

	受診者一人あたり(歯)					有病者一人あたり(歯)				
	合計	喪失歯	う蝕			合計	喪失歯	う蝕		
			計	処置歯	処置未完了歯			計	処置歯	処置未完了歯
全 県	0.65	0.03	0.61	0.34	0.27	2.04	0.11	1.93	1.08	0.85
神 戸	0.55	0.01	0.54	0.36	0.18	1.89	0.04	1.85	1.25	0.61
阪神南	0.61	0.02	0.59	0.33	0.26	2.13	0.06	2.07	1.16	0.90
阪神北	0.53	0.00	0.53	0.33	0.20	1.78	0.01	1.77	1.09	0.68
東播磨	0.64	0.01	0.62	0.30	0.32	2.04	0.03	2.01	0.97	1.04
北播磨	0.96	0.03	0.93	0.52	0.41	2.48	0.09	2.39	1.34	1.05
中播磨	0.81	0.20	0.60	0.10	0.50	2.21	0.56	1.65	0.28	1.37
西播磨	0.76	0.01	0.75	0.56	0.19	1.93	0.03	1.91	1.41	0.49
但馬	0.85	0.00	0.85	0.56	0.29	2.30	0.00	2.30	1.51	0.78
丹波	0.67	0.00	0.67	0.51	0.16	1.85	0.00	1.84	1.41	0.43
淡路	0.78	0.05	0.73	0.43	0.29	2.25	0.15	2.10	1.26	0.84



経年変化



5 う歯以外の歯・口腔の異常

(1) 全県

表12 う歯以外の歯・口腔の異常の状況(全県)

	歯列・咬合 (%)	顎関節 (%)	歯垢 (%)	歯肉 (%)	その他 (%)
5 歳	3.6	0.1	1.0	0.1	1.8
小学1年生	3.8	0.0	1.4	0.5	4.0
小学2年生	6.9	0.1	2.8	1.3	3.4
小学3年生	7.6	0.1	3.3	1.7	3.3
小学4年生	7.9	0.2	3.4	1.9	3.9
小学5年生	7.6	0.1	3.6	2.1	4.7
小学6年生	8.0	0.2	4.0	2.3	4.0
中学1年生	6.8	0.4	4.8	3.6	2.4
中学2年生	7.4	0.5	5.2	4.6	2.6
中学3年生	6.8	0.7	5.4	4.8	2.1
高校1年生	8.5	1.1	7.1	7.4	0.1
高校2年生	8.3	1.2	7.5	7.8	0.1
高校3年生	8.0	1.2	6.9	7.8	0.1
5歳(保育所)	4.2	0.1	1.7	0.1	1.5
5歳(認可)	3.9	0.1	1.0	0.1	1.7
5歳(幼稚園)	2.9	0.0	0.6	0.1	2.0

(2) 圏域

① 神戸圏域

表13-1 う歯以外の歯・口腔の異常の状況(神戸)

	歯列・咬合 (%)	顎関節 (%)	歯垢 (%)	歯肉 (%)	その他 (%)
5 歳	3.9	0.1	1.1	0.3	2.1
小学1年生	5.9	0.0	1.5	0.4	2.6
小学2年生	9.7	0.1	2.7	1.1	1.8
小学3年生	9.2	0.1	3.1	1.3	1.5
小学4年生	7.7	0.2	3.2	1.4	1.3
小学5年生	7.6	0.2	3.0	1.3	1.0
小学6年生	7.4	0.2	2.8	1.4	0.9
中学1年生	5.4	0.5	5.3	3.4	0.6
中学2年生	5.1	0.7	5.8	4.1	0.6
中学3年生	5.1	0.9	5.4	4.4	1.0
高校1年生	4.4	0.7	6.0	5.4	0.0
高校2年生	4.8	0.6	5.6	5.1	0.1
高校3年生	4.4	0.7	4.8	5.9	0.1
5歳(保育所)	4.0	0.0	0.2	0.3	0.3
5歳(認可)	4.3	0.2	1.7	0.3	2.0
5歳(幼稚園)	1.5	0.0	0.7	0.1	6.6

② 阪神南圏域

表13-2 う歯以外の歯・口腔の異常の状況(阪神南)

	歯列・咬合 (%)	顎関節 (%)	歯垢 (%)	歯肉 (%)	その他 (%)
5 歳	3.5	0.0	1.3	0.1	2.4
小学1年生	3.1	0.0	1.6	0.4	6.8
小学2年生	7.3	0.1	3.0	0.9	5.5
小学3年生	8.8	0.1	3.1	1.8	6.1
小学4年生	10.3	0.1	2.8	1.8	6.7
小学5年生	9.5	0.2	3.6	2.4	9.8
小学6年生	10.4	0.2	4.6	1.7	8.8
中学1年生	9.7	0.7	4.4	3.4	4.4
中学2年生	10.0	0.8	4.6	4.5	6.7
中学3年生	10.0	0.7	6.1	4.5	4.4
高校1年生	9.6	1.2	8.3	8.5	0.4
高校2年生	9.1	1.7	10.2	9.9	0.3
高校3年生	9.2	1.4	7.7	8.7	0.3
5歳(保育所)	4.6	0.1	2.7	0.0	2.8
5歳(認可)	2.8	0.0	0.0	0.1	1.0
5歳(幼稚園)	3.0	0.1	0.8	0.2	3.1

③ 阪神北圏域

表13-3 う歯以外の歯・口腔の異常の状況(阪神北)

	歯列・咬合 (%)	顎関節 (%)	歯垢 (%)	歯肉 (%)	その他 (%)
5 歳	1.6	0.0	0.5	0.1	1.3
小学1年生	4.0	0.0	1.8	1.2	2.1
小学2年生	6.2	0.2	3.1	2.2	1.4
小学3年生	7.8	0.1	3.7	2.8	1.2
小学4年生	9.8	0.2	3.8	2.4	0.7
小学5年生	8.3	0.0	3.6	2.9	0.5
小学6年生	8.7	0.1	4.3	3.1	0.7
中学1年生	7.8	0.3	4.7	4.6	0.6
中学2年生	9.8	0.3	5.7	5.6	0.4
中学3年生	7.0	0.6	5.9	4.9	0.4
高校1年生	7.4	0.4	5.8	5.1	0.0
高校2年生	8.2	0.6	6.3	5.4	0.0
高校3年生	7.1	0.6	6.9	5.7	0.0
5歳(保育所)	2.5	0.1	1.3	0.2	1.4
5歳(認可)	1.2	0.0	0.4	0.2	1.1
5歳(幼稚園)	1.5	0.0	0.1	0.1	1.3

④ 東播磨圏域

表13-4 う歯以外の歯・口腔の異常の状況(東播磨)

	歯列・咬合 (%)	顎関節 (%)	歯垢 (%)	歯肉 (%)	その他 (%)
5 歳	3.8	0.0	1.4	0.0	1.5
小学1年生	3.0	0.0	1.1	0.3	6.4
小学2年生	5.5	0.0	2.6	0.8	6.8
小学3年生	7.6	0.1	3.7	1.4	5.6
小学4年生	7.4	0.0	3.7	1.7	8.3
小学5年生	7.5	0.1	4.2	2.0	9.2
小学6年生	7.6	0.1	4.2	2.4	7.5
中学1年生	6.5	0.2	3.7	3.1	6.5
中学2年生	8.3	0.3	4.9	4.0	6.2
中学3年生	7.1	0.4	4.3	4.2	5.3
高校1年生	12.8	2.3	7.3	8.5	0.0
高校2年生	12.0	2.3	7.0	8.6	0.0
高校3年生	11.5	2.3	7.8	9.0	0.0
5歳(保育所)	6.3	0.1	3.1	0.0	2.8
5歳(認可)	4.0	0.0	0.6	0.0	2.3
5歳(幼稚園)	2.5	0.1	0.9	0.0	0.6

⑤ 北播磨圏域

表13-5 う歯以外の歯・口腔の異常の状況(北播磨)

	歯列・咬合 (%)	顎関節 (%)	歯垢 (%)	歯肉 (%)	その他 (%)
5 歳	4.4	0.1	1.0	0.1	1.4
小学1年生	3.4	0.0	1.3	0.2	1.9
小学2年生	4.5	0.4	2.5	0.1	1.4
小学3年生	3.8	0.0	2.6	0.5	1.4
小学4年生	3.3	0.0	2.5	0.8	2.9
小学5年生	3.8	0.0	2.7	0.6	2.3
小学6年生	4.2	0.0	3.5	0.7	1.5
中学1年生	7.7	0.5	3.9	3.6	1.8
中学2年生	8.3	1.0	4.1	5.5	1.1
中学3年生	7.5	1.1	4.4	5.6	0.9
高校1年生	8.4	0.4	11.8	13.2	0.0
高校2年生	8.3	0.4	12.1	14.5	0.0
高校3年生	9.4	0.5	10.8	13.2	0.0
5歳(保育所)	4.8	0.4	2.1	0.2	0.8
5歳(認可)	4.3	0.0	0.7	0.0	2.0
5歳(幼稚園)	3.9	0.0	0.4	0.0	0.0

⑥ 中播磨圏域

表13-6 う歯以外の歯・口腔の異常の状況(中播磨)

	歯列・咬合 (%)	顎関節 (%)	歯垢 (%)	歯肉 (%)	その他 (%)
5 歳	5.1	0.1	1.7	0.1	2.6
小学1年生	1.9	0.0	1.0	0.2	5.2
小学2年生	4.3	0.0	2.0	1.4	4.8
小学3年生	4.0	0.0	2.4	0.9	5.1
小学4年生	4.8	0.1	3.2	2.1	7.2
小学5年生	4.6	0.0	3.1	1.5	9.4
小学6年生	4.8	0.0	3.5	2.4	6.3
中学1年生	3.5	0.1	5.9	2.5	2.7
中学2年生	3.9	0.1	6.0	3.9	1.5
中学3年生	4.6	0.3	5.9	5.2	1.5
高校1年生	8.2	1.2	5.0	4.7	0.0
高校2年生	7.3	1.1	4.9	4.6	0.0
高校3年生	7.5	1.3	4.3	4.8	0.0
5歳(保育所)	1.9	0.1	3.7	0.0	0.9
5歳(認可)	4.6	0.2	1.4	0.2	2.2
5歳(幼稚園)	8.9	0.0	1.1	0.0	5.1

⑦ 西播磨圏域

表13-7 う歯以外の歯・口腔の異常の状況(西播磨)

	歯列・咬合 (%)	顎関節 (%)	歯垢 (%)	歯肉 (%)	その他 (%)
5 歳	4.4	0.1	0.4	0.0	1.4
小学1年生	2.2	0.0	1.2	0.7	1.9
小学2年生	3.7	0.0	2.7	1.7	2.3
小学3年生	5.5	0.0	3.8	2.9	2.2
小学4年生	6.4	0.0	3.6	3.0	1.8
小学5年生	5.3	0.2	3.8	3.3	3.1
小学6年生	7.2	0.3	4.6	4.2	3.4
中学1年生	6.3	0.1	4.0	5.8	0.6
中学2年生	5.3	0.0	3.8	6.3	0.5
中学3年生	5.5	0.1	4.1	5.9	0.5
高校1年生	5.0	1.1	4.9	5.7	0.0
高校2年生	3.8	1.2	4.9	5.4	0.0
高校3年生	3.9	1.0	5.1	6.2	0.0
5歳(保育所)	2.8	0.0	0.5	0.0	0.7
5歳(認可)	6.1	0.2	0.5	0.0	0.7
5歳(幼稚園)	4.0	0.1	0.3	0.0	2.1

⑧ 但馬圏域

表13-8 う歯以外の歯・口腔の異常の状況(但馬)

	歯列・咬合 (%)	顎関節 (%)	歯垢 (%)	歯肉 (%)	その他 (%)
5 歳	4.4	0.1	0.7	0.1	1.5
小学1年生	3.2	0.0	1.5	0.5	1.5
小学2年生	5.0	0.1	2.5	1.3	1.1
小学3年生	4.5	0.0	3.5	1.5	1.2
小学4年生	8.1	0.1	4.7	3.2	1.3
小学5年生	9.1	0.1	5.6	3.3	1.4
小学6年生	9.7	0.1	6.0	6.0	1.1
中学1年生	10.5	0.7	4.9	4.9	1.7
中学2年生	11.0	0.5	4.1	6.3	1.4
中学3年生	9.1	1.1	3.6	7.3	1.1
高校1年生	15.3	1.4	11.6	10.1	0.0
高校2年生	14.6	1.9	14.1	11.4	0.0
高校3年生	12.8	1.3	13.4	11.2	0.0
5歳(保育所)	2.0	0.0	0.0	0.0	1.0
5歳(認可)	6.2	0.1	1.2	0.1	2.0
5歳(幼稚園)	1.1	0.0	0.0	0.0	0.4

⑨ 丹波圏域

表13-9 う歯以外の歯・口腔の異常の状況(丹波)

	歯列・咬合 (%)	顎関節 (%)	歯垢 (%)	歯肉 (%)	その他 (%)
5 歳	1.6	0.0	0.2	0.2	0.6
小学1年生	3.8	0.0	0.8	0.6	1.4
小学2年生	8.4	0.1	4.7	2.3	1.2
小学3年生	5.8	0.0	4.5	3.0	1.3
小学4年生	7.9	0.2	4.7	3.3	0.8
小学5年生	6.8	0.1	6.0	4.0	0.7
小学6年生	9.2	0.1	6.2	5.5	0.8
中学1年生	5.0	0.6	4.2	2.6	1.8
中学2年生	5.8	0.8	3.8	3.9	1.0
中学3年生	5.9	1.3	5.6	3.1	1.4
高校1年生	13.8	1.5	9.8	12.7	0.0
高校2年生	14.2	2.4	13.4	14.2	0.0
高校3年生	14.4	2.7	12.5	13.0	0.0
5歳(認可)	1.1	0.0	0.3	0.1	0.9
5歳(幼稚園)	2.7	0.0	0.0	0.4	0.0

⑩ 淡路圏域

表13-10 う歯以外の歯・口腔の異常の状況(淡路)

	歯列・咬合 (%)	顎関節 (%)	歯垢 (%)	歯肉 (%)	その他 (%)
5 歳	6.7	0.1	0.2	0.0	0.7
小学1年生	4.3	0.4	2.4	1.1	1.5
小学2年生	9.0	0.9	3.5	2.7	1.3
小学3年生	12.2	0.9	6.1	4.6	0.8
小学4年生	10.2	1.9	7.5	3.8	0.8
小学5年生	12.9	0.9	6.0	3.8	1.0
小学6年生	12.3	0.9	7.2	5.0	1.2
中学1年生	8.6	0.8	7.6	5.8	0.3
中学2年生	10.3	0.6	6.3	3.8	0.4
中学3年生	10.1	1.0	9.6	7.2	0.2
高校1年生	13.5	0.6	5.2	14.7	0.0
高校2年生	11.8	1.7	5.2	15.0	0.0
高校3年生	11.2	1.7	5.4	13.3	0.0
5歳(保育所)	6.0	0.2	0.0	0.0	0.0
5歳(認こ)	6.4	0.0	0.0	0.0	1.5
5歳(幼稚園)	14.3	0.0	3.2	0.0	1.6

【参考】フッ化物洗口の実施状況(「令和元年度市町歯科保健対策実施状況調べ」より)

	保育所		認定子ども園		幼稚園		小学校		特別支援学校等	
	施設数	実施人数	施設数	実施人数	施設数	実施人数	施設数	実施人数	施設数	実施人数
全県	118	5,297	149	7,410	49	2,471				
神戸	108	4,991	128	7,238	49	2,471				
阪神南	2	28								
阪神北	1	101								
東播磨										
北播磨										
中播磨										
西播磨										
但馬	7	177	15	141						
丹波			5							
淡路			1	31						

令和元年5月1日現在の結果

【参考2】 兵庫県健康づくり推進実施計画 第2次(歯及び口腔の健康づくり)

目標項目	目標値 (令和4年度)
・3歳児のむし歯のない人の割合の増加	90%
・3歳児のむし歯のない人の割合が80%以上である市町の増加	41市町
・12歳児で歯肉に炎症所見を有する者の減少	3%
・12歳児での一人平均むし歯数が1歯未満である市町数の増加	34市町

