



北播磨版の問い合わせは
北播磨県民局総務防災課へ
〒673-1431 加東市社字西柿1075-2

☎0795(42)9318
☎0795(42)4704

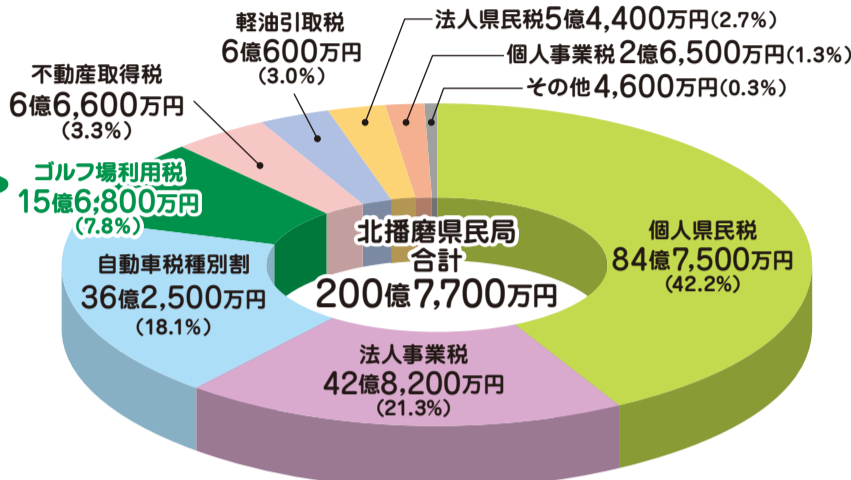
ホームページ 北播磨県民局
社総合庁舎 ☎0795(42)5111(代表)

困ったとき、まずは[さわやか県民相談]へ
☎0120(61)7830(携帯電話からは代表番号へ)
【受付】平日(祝日等を除く)9時~17時30分

「すこやか兵庫」を創るあなたの県税

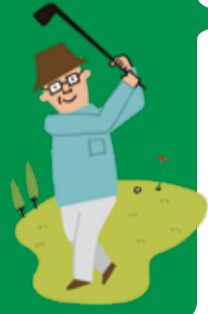
県では、「兵庫2030年の展望」で描いた「すこやか兵庫」の実現のため、暮らし、産業、地域の魅力、教育など、さまざまな分野の向上を目指しながら、社会資本整備やまちの再整備にも取り組んでいきます。あなたの県税は、復興の先の新しいステージに向けた県政を展開していくための貴重な財源として活用されています。

令和2年度 北播磨県民局税目別構成比(見込み)



ゴルフ場利用税の収入額が 全県民局で最大

北播磨県民局の税収全体に占めるゴルフ場利用税の割合は7.8%。これは県全体の0.5%に比べて大きく、全県民局で最大となっているのが特徴です。



新局長就任あいさつ

このたび北播磨県民局長に就任しました上田です。北播磨は豊かな自然、多彩な農畜産物、伝統ある産業、歴史や文化に恵まれた地域です。県民局ではこれらの地域特性を最大限に活用し、「元気で豊かな北播磨」を目指して、さまざまな取り組みを進めてまいります。どうぞよろしくお願いいたします。



北播磨県民局長
上田 賢一



自動車税は、
元年10月から
「自動車税種別割」に
名称が変わりました。

☎ 加東県税事務所調整課 ☎ 0795(42)9330 ☎ 0795(42)6237

自動車税種別割の納期限は 6月1日🌕です

お忘れなく

自動車税種別割は、毎年4月1日現在の自動車の所有者(割賦販売の場合は使用者)に課税される県税です。近くの銀行、農協などの金融機関、郵便局、コンビニエンスストア(全国の店舗)、県税事務所まで6月1日🌕までの納期限内納付をお願いします。新型コロナウイルスの影響により納税が困難な人は県税事務所に相談してください。

🚗 クレジットカードでも納付できます

自動車税種別割は、6月1日🌕の納期限までに限りクレジットカードで納付できます(納税通知書1枚につき、システム利用料330円が必要)。納税通知書を見ながら専用サイトから手続きしてください。詳細は県のホームページへ。



兵庫県 クレジット

☎ 加東県税事務所自動車税課 ☎ 0795(42)9331 ☎ 0795(42)6237

🚗 住所などを変更した場合

納税通知書に同封している「自動車税種別割住所変更届」に必要事項を記入の上、郵送してください。納税通知書到着日以降は、納税通知書の封筒に表示しているホームページからの電子申請も受け付けています。

自動車税住所変更届 兵庫県



🚗 障害のある人へのお知らせ

自動車税種別割・自動車税環境性能割には、身体障害者手帳、戦傷病者手帳、療育手帳、精神障害者保健福祉手帳を所持する人に対する減免制度があります(等級や使用状況等に一定の条件あり)。なお、減免額には一定の限度額および減免割合があります。また減免申請期限(納期限)後に申請があった場合は、月割りで減免しています。



📍 インフォメーション イベント等は延期・中止 の場合があります

県立フラワーセンターからのお知らせ

- 子どもまつり、クラフトフェスタ2020
5月2日(土)~6日(水)
- 山口先生の春のフラワーアレンジメント教室
5月3日(日) 20人(先着) ¥800円※親子で参加できます
- 第11回マナーアップ愛犬とお散歩
5月10日(日) 16組(先着)
- ムッシュ・フルーリ(フラワーセンター園長)の「へえ〜!」な雑学
植物の知られざる事柄をテーマにした講話
5月16日(土) 30人(先着)
- いずれも 県立フラワーセンター 一般500円、70歳以上250円(高校生以下無料) 電話で同センター ☎0790(47)1182 ☎0790(47)1561

県立播磨中央公園からのお知らせ

- 新緑・こどものまつり
3日(土)、4日(日)はバンド演奏や踊りのパフォーマンス、5日(月)は子ども対象のイベント。大人気のどじょうのつかみ取りは各日1回開催 5月3日(日)~5日(月)10時~15時(雨天中止・小雨決行) 期間中の駐車料金500円(普通車)、1,600円(大型車)
- 春のばらまつり
5月16日(土)~31日(日)9時~17時(入園16時30分まで) 入園無料
いずれも 同園管理事務所 ☎0795(48)5289 ☎0795(48)3316



220年以上の歴史と 伝統が伝える播州織の魅力

西脇市、多可町を中心に発展した播州織は、生地を織る前に糸を染める先染めの手法を用いているため、非常に自然で豊かな風合いに仕上がった地域が誇る織物です。手間暇をかけた生地はストールやシャツ、ハンカチなどさまざまな製品となって愛され続けています。また5月には、播州織物の生地マルシェ「播博」が開催されます。まず播博で手に取って、優しい肌触りと美しい色合いを感じてみてください。

播州織産地博覧会 播博
5月24日(日)10時~16時
旧来住家住宅周辺(西脇市西脇394-1)
播州織産地博覧会実行委員会
☎0795(22)3901
☎0795(22)8739