



～「美しい兵庫指標」県民アンケート～



兵庫県では、阪神・淡路大震災からの創造的な復興をめざすとともに、多様な地域に多彩な文化と豊かな暮らしを築く「美しい兵庫」づくりを進めています。

この調査は、皆さまの意識や行動をお聞きして、今後の政策立案に反映させるために実施するものです。

多くの県民の皆さまの中から、あなたを回答者のお一人に選ばせていただきました。

この調査は無記名でお願いしますので、個人的にご迷惑をおかけすることはありません。ご多忙中まことに恐縮ですが、ぜひご回答をお願いします。

平成15年10月

兵庫県知事 井戸敏三



(調査の趣旨)

兵庫県では、平成13年2月に、21世紀前半に県がめざすべき将来像を、「21世紀兵庫長期ビジョン」としてまとめました(ビジョンのあらましについては、同封のチラシをご覧ください)。

このビジョンは、おおむね10～15年後の兵庫の未来社会を想定して、県民の皆さまが主役となって描いたものであり、その実現に向けては、みんなで取り組むこととしています。

今回の調査は、このビジョンの実現状況を知るために作成した「美しい兵庫指標」に活用することを目的として、県民の皆さんの意識や行動について具体的にお聞きするものです(指標についても、同封のチラシの紹介をご覧ください)。

調査結果は、年度末をめぐりに、県の広報やインターネットなどで公表するとともに、県政の貴重な資料として活用していきます。

回答ご記入についてのお願い

ご回答は、必ず**あて名の方が**ご記入くださいますようお願いいたします。

ご記入いただいたアンケート用紙は、同封の返信用封筒に入れて、恐縮ですが、**10月31日(金)まで**にご投函くださいますようお願いいたします。

調査についてご不明の点は、下記にお問い合わせください。

兵庫県県民政策部政策室課長(ビジョン担当) TEL 078(362)3056(直通)

あなたの生活や地域のことについて、さまざまな角度からお聞きします。この1年くらいのことをふりかえてみてお答え下さい。

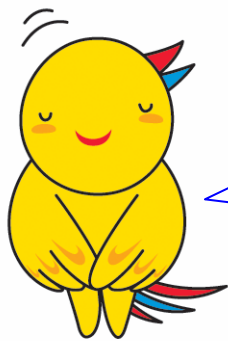
【記入例】

質問の内容が、あなたにとって、特に大切だと思われる場合には、ここにチェック印をつけてください。

大切 「夢」といえるものを持っていますか。

(自分にあうものを一つ選んで で囲んで下さい。)

- 1 持っている 2 まあ持っている 3 どちらともいえない
4 これといえるものは持っていない 5 持っていない



ご案内をします、のじきく兵庫国体マスコットの「はばタン」です。まず、「あなた自身のこと」をお聞きします。上の記入例をみて答えてね。

大切 (1)健康づくりに取り組んでいますか。

- 1 取り組んでいる 2 まあ取り組んでいる 3 どちらともいえない
4 あまり取り組んでいない 5 取り組んでいない

大切 (2)住んでいる家に満足していますか。

- 1 満足 2 まあ満足 3 どちらともいえない
4 やや不満 5 不満

大切 (3)自分らしい暮らし方ができていますか。

- 1 できている 2 まあできている 3 どちらともいえない
4 あまりできていない 5 できていない

大切 (4)目的をもって学んでいるものがありますか。(学生の方は、学校以外で)

- 1 ある 2 どちらかといえばある 3 どちらともいえない
4 どちらかといえはない 5 ない

大切 (5)外国人と直接に交流したことがありますか。

- 1 ある 2 まあある 3 どちらともいえない
4 あまりない 5 ない

大切 (6)外国の文化に触れて感動したことがありますか。

- 1 ある 2 まあある 3 どちらともいえない
4 あまりない 5 ない

大切 (7)老後に不安を感じますか。

- 1 不安を感じない 2 まあ不安を感じない 3 どちらともいえない
4 少し不安を感じる 5 不安を感じる

大切 (8)かかりつけの医者はいますか。

- 1 いる 2 どちらかといえばいる 3 どちらともいえない
4 どちらかといえはない 5 いない

大切 (9)災害時の避難所を知っていますか。

- 1 知っている 2 まあ知っている 3 どちらともいえない
4 あまり知らない 5 知らない

大切 (10)住んでいる地域以外に「ふるさと」と思える場所がありますか。

- 1 ある 2 どちらかといえばある 3 どちらともいえない
- 4 どちらかといえはない 5 ない

大切 (11)水を大切に使っていますか。

- 1 大切にしている 2 まあ大切にしている 3 どちらともいえない
- 4 あまり大切にしていない 5 大切にしていない

大切 (12)リサイクルショップやフリーマーケットを利用していますか。

- 1 よく利用する 2 まあまあ利用する 3 どちらともいえない
- 4 あまり利用しない 5 ほとんど利用しない

大切 (13)ごみの分別やリサイクルに協力していますか。

- 1 協力している 2 まあ協力している 3 どちらともいえない
- 4 あまり協力していない 5 協力していない

大切 (14)電気のムダ使いに気をかけるなど、環境に配慮していますか。

- 1 配慮している 2 まあ配慮している 3 どちらともいえない
- 4 あまり配慮していない 5 配慮していない

大切 (15)ふだんは、できるだけ公共交通機関を利用していますか。

- 1 よく利用する 2 まあまあ利用する 3 どちらともいえない
- 4 あまり利用しない 5 ほとんど利用しない

大切 (16)自然を守るためなら生活が少し不便でもいいですか。

- 1 そう思う 2 まあそう思う 3 どちらともいえない
- 4 あまりそう思わない 5 そう思わない

大切 (17)家庭で環境のことを学んでいますか。

- 1 学んでいる 2 どちらかといえば学んでいる 3 どちらともいえない
- 4 どちらかといえば学んでいない 5 学んでいない

大切 (18)平日に家族で話をする時間はどのくらいですか。

おおよその時間を記入してください。

約	時間	分
---	----	---

次の3つの質問は広い意味での「しごと」について。「しごと」にはボランティアなども含むよ。



大切 (19)自分のしごとにやりがいを感じますか。

- 1 感じる 2 まあ感じる 3 どちらともいえない
- 4 あまり感じない 5 感じない

大切 (20)しごとを通して技術や能力が高まっていると感じますか。

- 1 感じる 2 まあ感じる 3 どちらともいえない
- 4 あまり感じない 5 感じない

大切 (21)しごとと自分の生活の両立ができていると思いますか。

- 1 そう思う 2 まあそう思う 3 どちらともいえない
- 4 あまりそう思わない 5 そう思わない



次に、「あなたと地域の関わり」についてお聞きします。「大切」のチェックも忘れないでね。

大切 (22)頼りになる知り合いが近所にいますか。

- 1 いる 2 どちらかといえばいる 3 どちらともいえない
- 4 どちらかといえはない 5 いない

大切 (23)子育てについて地域で支え合う雰囲気がありますか。

- 1 ある 2 まあある 3 どちらともいえない
- 4 あまりない 5 ない

大切 (24)地域の学校の行事によく参加しますか。

- 1 よく参加する 2 まあまあ参加する 3 どちらともいえない
- 4 あまり参加しない 5 ほとんど参加しない

大切 (25)地域に自分の活躍の場がありますか。

- 1 ある 2 どちらかといえばある 3 どちらともいえない
- 4 どちらかといえはない 5 ない

大切 (26)身近に自然とふれあえる場がありますか。

- 1 ある 2 まあある 3 どちらともいえない
- 4 あまりない 5 ない

大切 (27)近所に子どもの遊び場や人々の憩いの場がありますか。

- 1 ある 2 まあある 3 どちらともいえない
- 4 あまりない 5 ない

大切 (28)近所の子どもを何人くらい知っていますか(ニックネームも含む)

- 1 10人以上 2 7~9人 3 4~6人
- 4 1~3人 5 0人

大切 (29)地域の風土や文化について知っていますか。

- 1 よく知っている 2 まあまあ知っている 3 どちらともいえない
- 4 あまり知らない 5 ほとんど知らない

大切 (30)図書館、体育館などの文化・体育施設をよく利用しますか。

- 1 よく利用する 2 まあまあ利用する 3 どちらともいえない
- 4 あまり利用しない 5 ほとんど利用しない

大切 (31)自分の地域にある公共施設をよく利用しますか。

- 1 よく利用する
- 2 まあまあ利用する
- 3 どちらともいえない
- 4 あまり利用しない
- 5 ほとんど利用しない

大切 (32)他の市町にある公共施設をよく利用しますか。

- 1 よく利用する
- 2 まあまあ利用する
- 3 どちらともいえない
- 4 あまり利用しない
- 5 ほとんど利用しない

大切 (33)地元や県内でとれた農林水産物を買っていますか。

- 1 よく買っている
- 2 まあまあ買っている
- 3 どちらともいえない
- 4 あまり買っていない
- 5 ほとんど買っていない

大切 (34)ボランティアなどで社会のために活動してみたいですか。

- 1 活動してみたい
- 2 まあ活動してみたい
- 3 どちらともいえない
- 4 あまり活動したいとは思わない
- 5 活動したいとは思わない

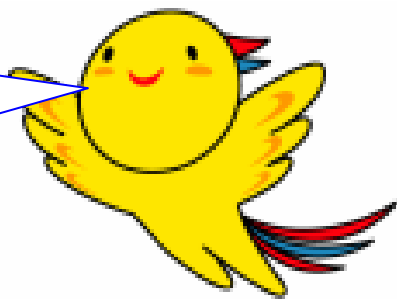
大切 (35)地域活動やボランティア活動のために使ってもよいと思う時間はどのくらいですか。

- 1 週に1日程度
- 2 月に1日程度
- 3 半年に1日程度
- 4 1年に1日程度
- 5 さく時間はない

大切 (36)地域活動やボランティア活動のために負担してもよいと思う金額はどのくらいですか。

- 1 年間1万円以上
- 2 年間5千円以上1万円未満
- 3 年間千円以上5千円未満
- 4 年間千円未満
- 5 支払うお金はない

最後に、もう少し広く、「地域や社会のこと」についてお聞きします。



大切 (37)災害に対して住んでいる地域は安全だと思いますか。

- 1 安全だと思う
- 2 まあ安全だと思う
- 3 どちらともいえない
- 4 あまり安全とは思わない
- 5 安全とは思わない

大切 (38)夜9時以降に住んでいる地域を安心して歩けますか。

- 1 安心して歩ける
- 2 まあ安心して歩ける
- 3 どちらともいえない
- 4 あまり安心して歩けない
- 5 安心して歩けない

大切 (39)住んでいる地域は車の往来を気にせずに出歩けますか。

- 1 出歩ける
- 2 まあ出歩ける
- 3 どちらともいえない
- 4 あまり出歩けない
- 5 出歩けない

大切 (40)住んでいる地域は買い物や通院に便利ですか。

- 1 便利だ
- 2 まあ便利だ
- 3 どちらともいえない
- 4 あまり便利ではない
- 5 便利ではない

大切 (41)県内のどこへでも便利に移動できると思いますか。

- 1 そう思う
- 2 まあそう思う
- 3 どちらともいえない
- 4 あまりそう思わない
- 5 そう思わない

大切 (42)住んでいる地域はきれいだと思いますか。

- 1 そう思う
- 2 まあそう思う
- 3 どちらともいえない
- 4 あまりそう思わない
- 5 そう思わない

大切 (43)多様な自然環境が保全・創造されたと感じますか。

- 1 感じる
- 2 まあ感じる
- 3 どちらともいえない
- 4 あまり感じない
- 5 感じない

大切 (44)住んでいる地域に誇りや愛着を感じますか。

- 1 感じる
- 2 まあ感じる
- 3 どちらともいえない
- 4 あまり感じない
- 5 感じない



大切 (45)住んでいる地域に観光などの訪問客が増えていると思いますか。

- 1 そう思う
- 2 まあそう思う
- 3 どちらともいえない
- 4 あまりそう思わない
- 5 そう思わない

大切 (46)住んでいる地域は新しい事業をおこすのに魅力的だと思いますか。

- 1 そう思う
- 2 まあそう思う
- 3 どちらともいえない
- 4 あまりそう思わない
- 5 そう思わない

大切 (47)住んでいる地域の商店街や駅前に活気がありますか。

- 1 活気がある
- 2 まあ活気がある
- 3 どちらともいえない
- 4 あまり活気がない
- 5 活気がない

大切 (48)不当な差別がない社会だと思いますか。

- 1 そう思う
- 2 まあそう思う
- 3 どちらともいえない
- 4 あまりそう思わない
- 5 そう思わない

大切 (49)自分にあつた職業への転職がしやすいと思いますか。

- 1 そう思う
- 2 まあそう思う
- 3 どちらともいえない
- 4 あまりそう思わない
- 5 そう思わない

大切 (50)体験学習が子どもの成長に役立つと思いますか。

- 1 そう思う
- 2 まあそう思う
- 3 どちらともいえない
- 4 あまりそう思わない
- 5 そう思わない

大切 (51)食べ物や飲み水は安心ですか。

- 1 安心
- 2 まあ安心
- 3 どちらともいえない
- 4 やや不安
- 5 不安

大切 (52)開発や公共事業は住民の意見を反映して行われていると思いますか。

- 1 そう思う 2 まあそう思う 3 どちらともいえない
- 4 あまりそう思わない 5 そう思わない

大切 (53)身近な環境のことを知る仕組みが整っていると思いますか。

- 1 そう思う 2 まあそう思う 3 どちらともいえない
- 4 あまりそう思わない 5 そう思わない

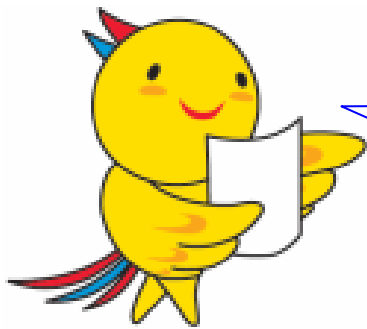
大切 (54)混雑をなくすために、まちなかへの車の乗り入れを制限してもよいと思いますか。

- 1 そう思う 2 まあそう思う 3 どちらともいえない
- 4 あまりそう思わない 5 そう思わない

大切 (55)インターネットの普及で自分の生活が豊かになったと思いますか。

- 1 そう思う 2 まあそう思う 3 どちらともいえない
- 4 あまりそう思わない 5 そう思わない

(この節でお聞きしたいことは以上です。)



「大切」にチェックは
入ったかな？
次は、生活に大切な水
のことに答えてね。

続いて、以下の設問についてお答えください。

1 家庭で使っている水道の水がどこからきているか知っていますか？
あてはまるものどちらかに を付けて下さい。

- 1 知っている 2 知らない

2 ふだん自宅で飲んでいる水はどれですか？あてはまるものすべてに
を付けて下さい。

- 1 水道水そのまま 2 浄水器を通した水 3 水道水の湯冷まし
- 4 ペットボトル等の水 5 井戸水 6 生水はあまり飲まない
- 7 その他()

3 節水を心がけるのは次のどの場面ですか？あてはまるものすべてに
を付けて下さい。

- 1 風呂 2 洗濯 3 洗面 4 炊事
- 5 散水 6 水洗トイレ 7 洗車 8 飲料
- 9 わからない 10 その他()

4 自分が流す水を残飯、油、洗剤などで汚さないように気をつけていま
すか？あてはまるもの1つに を付けて下さい。

- 1 気をつけている 2 まあ気をつけている 3 どちらともいえない
- 4 あまり気をつけていない 5 気をつけていない

5 家庭での雨水や下水処理水の利用についてどう思いますか？あて
はまるもの1つに を付けて下さい。

- 1 積極的に使いたい 2 水洗トイレ程度であれば使ってもよい
- 3 あまり使いたくない 4 使いたくない
- 5 わからない

6 川・湖・ため池・海などの水辺を見たり、触れたりすることが好き
ですか？あてはまるもの1つに を付けて下さい。

- 1 好き 2 どちらかといえば好き 3 どちらともいえない
- 4 どちらかといえば嫌い 5 嫌い

最後に、お答えいただいた回答を統計的に分析するため、あなたご
自身のことについてお聞かせください。

F 1 あなたの性別は・・・

- 1 男性 2 女性

F 2 あなたの年齢は・・・

- 1 20～24歳 2 25～29歳 3 30～34歳 4 35～39歳
- 5 40～44歳 6 45～49歳 7 50～54歳 8 55～59歳
- 9 60～64歳 10 65～69歳 11 70歳以上

F 3 あなたのご職業は、次のどれにあたりますか。(は一つ)

- 自営業 { 1 農林漁業
 2 商工、サービス業
 3 自由業(開業医、弁護士など)
- 家族従業者 { 4 農林漁業
 5 商工、サービス業
 6 自由業(開業医、弁護士など)
- つとめ人 { 7 管理職(課長以上、学校長など)
 8 専門・技術職(勤務医師、研究員、裁判官など)
 9 事務的な仕事(一般事務、営業事務、教師など)
 10 現業的な仕事(工員、店員、運転士など)
- その他 { 11 主婦
 12 学生
 13 その他の無職

F 4 あなたの同居のご家族の構成は・・・

- 1 1人世帯 2 夫婦だけ(1世代)
- 3 自分(たち)と子ども または親と自分(たち)(2世代)
- 4 親と子と孫(3世代) 5 その他()

F 5 お宅に次の方はいらっしゃいますか。あなたご自身を含めてあ
てはまる人をすべてあげてください。

- 1 乳児(1歳未満) 2 幼児(1歳以上で小学校に入るまでの子ども)
- 3 小学生 4 中学生 5 高校生 6 65歳以上の人
- 7 あてはまる人はいない

F 6 現在お住まいのところには通算で何年になりますか。

- 1 1年未満 2 1年以上3年未満 3 3年以上5年未満
- 4 5年以上10年未満 5 10年以上15年未満
- 6 15年以上20年未満 7 20年以上

ご協力ありがとうございました。
同封の返信用封筒でご返送ください。

のじぎく兵庫国体 “ありがとう”心から・ひょうごから

平成18年(2006年)兵庫県で第
61回国民体育大会「のじぎく兵庫国
体」が開催されます。「する みる
ささえる ～県民一人ひとりが創る
国体～」を基本目標に、県民誰もが参
加できる国体をめざして現在準備を進め
ています。

