

家族の未来、住まいの未来

令和2年8月21日（金）16時～18時
兵庫県庁2号館2階参与員室

兵庫教育大学大学院准教授 永田夏来



1

自己紹介

専門は家族社会学
恋愛と結婚、乳幼児の子育て期までの「若い」家族を対象に調査研究しています。

- ・妊娠先行型結婚
- ・シェアハウスでの子育て
- ・多様な結婚のスタイル
- ・結婚支援
- ・子育て支援



永田夏来・蔦谷匠, 2020, 「若者を中心にした共同保育に見る新しい協働的
子育ての実態」(ユニバーサル財団)

永田夏来, 2020, 「家族社会学における量的研究と質的研究—質的調査の標準化に向けて」『現代思想2020年9月号 特集=統計学/データサイエンス』(青土社)

2

2




今回の論点

1と2について話題提供します

1. 家族の形はどう変わるか
2. 家族の機能はどのように変化するか
3. 住まいはどう変わるか
4. 住まいの保障をどうするか

3

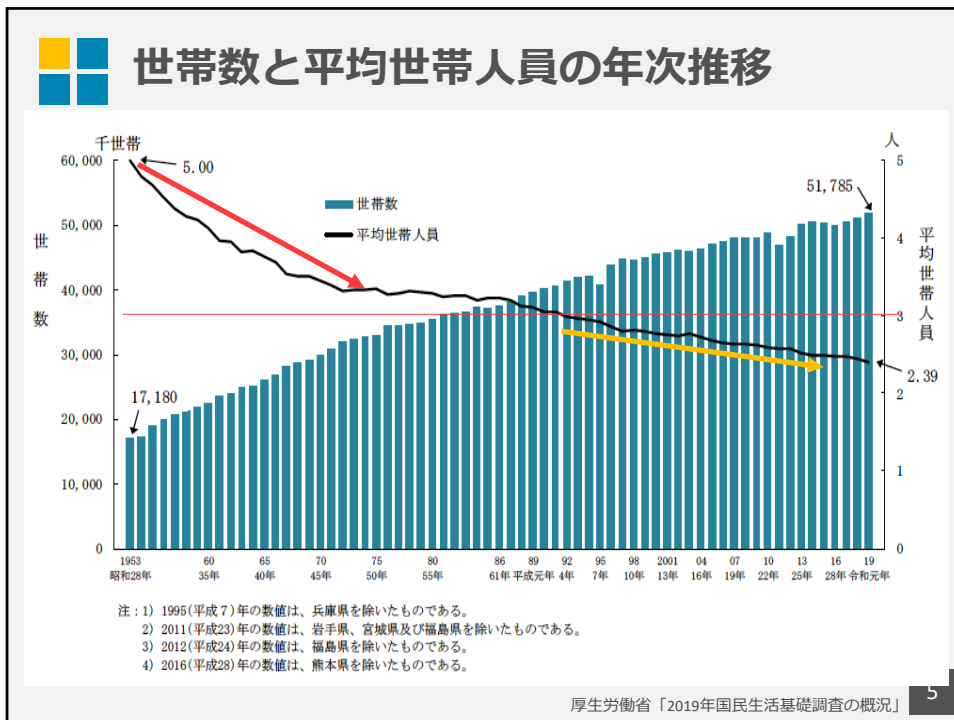
3



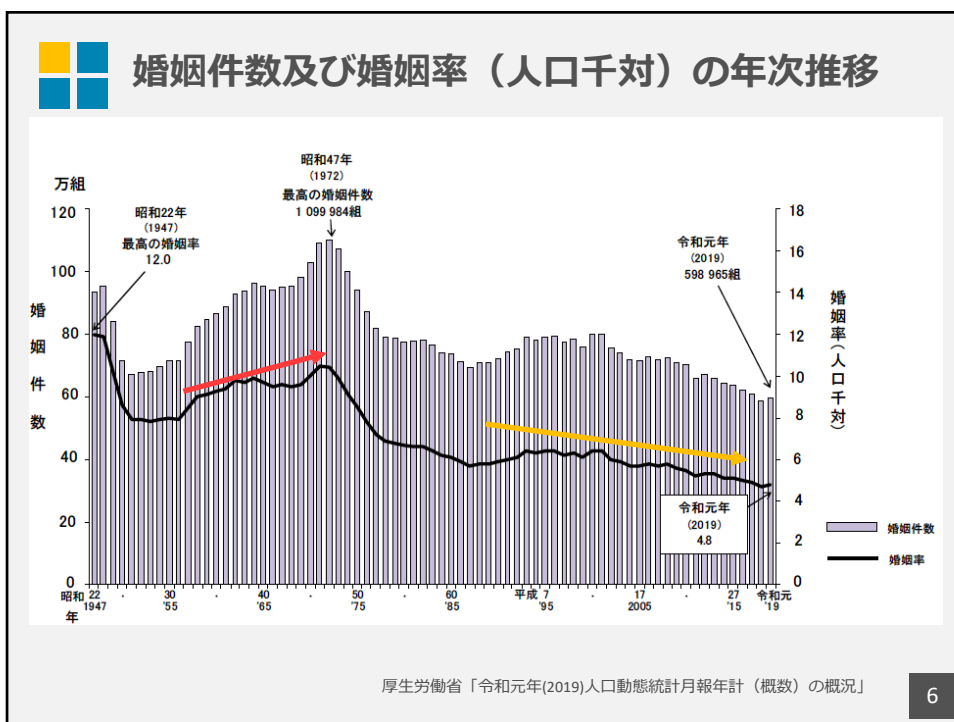
家族の形は どのように変化するか

4

4



5

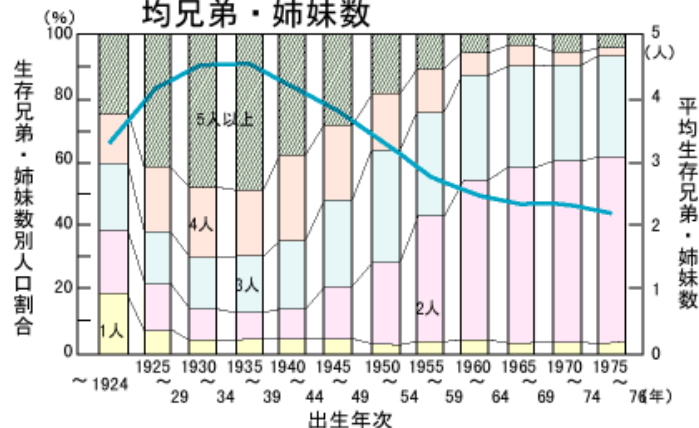


6



1950-1970年の背景：人口学的移行期

図1-17 出生年次別兄弟・姉妹数別割合および平均兄弟・姉妹数



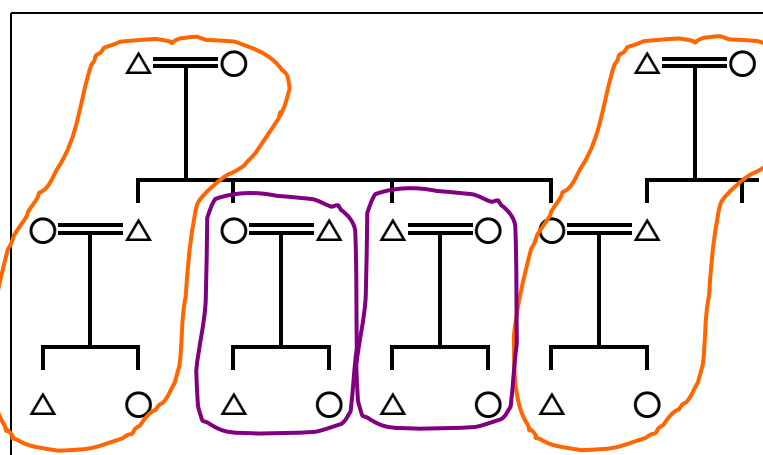
資料：国立社会保障・人口問題研究所「第3回世帯動態調査」(1994(平成6)年)

7

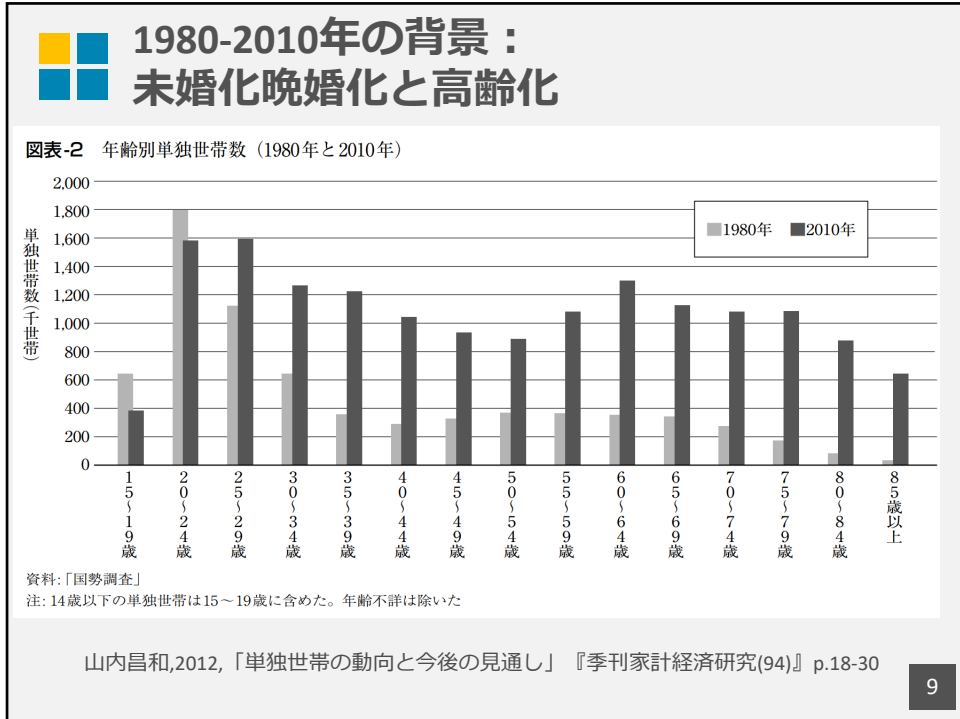


直系家族を維持した核家族化

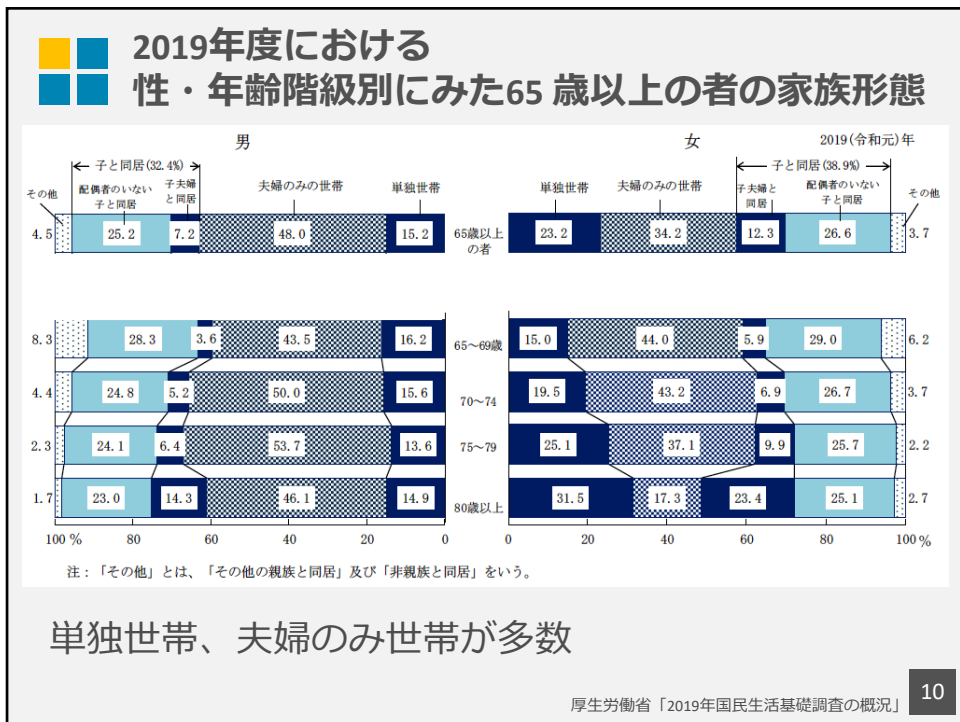
親世代2人/子世代4人；自然に2つの核家族が生じる。
三世代家族を維持したままでの核家族化が可能



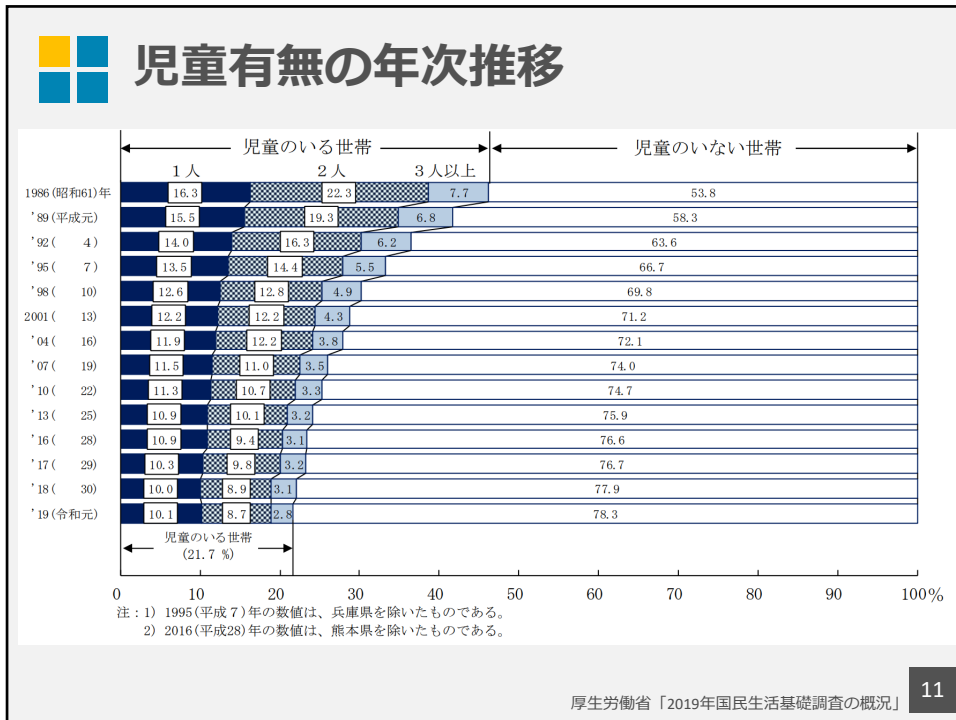
8



9



10



11



12

家族機能の外部化

- 家族機能が専門機関によって代行される
= 脱家族化（その逆が再家族化）
- 脱家族化／再家族化のプロセスを多く経ているのは育児ではなく介護

第 3-3-1 図表 家族と外部の専門家の望ましい介護役割

	すべて 家族	家族 中心	家族と 専門家が 半分ずつ	専門家 中心	すべて 専門家	N
入浴・食事等の日常生活	19.5%	22.5%	14.3%	23.5%	20.1%	671
買い物や通院等の外出	37.3%	27.1%	12.8%	12.4%	10.4%	671
入退院等の手続き	43.2%	30.6%	10.9%	8.6%	6.7%	671
治療方針の判断	31.6%	30.0%	15.6%	13.3%	9.5%	671
相談相手	22.5%	34.9%	24.9%	11.3%	6.4%	671

労働政策研究報告書 労働政策研究・研修機構 No. 204 2020 年 3 月
<https://www.jil.go.jp/institute/reports/2020/documents/0204.pdf>

13

13

家族機能の外部化による影響

- 家族の存在が希薄になる
 - － 家族関係は形骸化し、その理由がなくなる
- 家族が補強される
 - － 病院に任せきりにするなどするのではなく、利用の仕方が大きく問われる

家族が不安定な存在になると言われる

14

14

居住形態と対応できるケアの内容

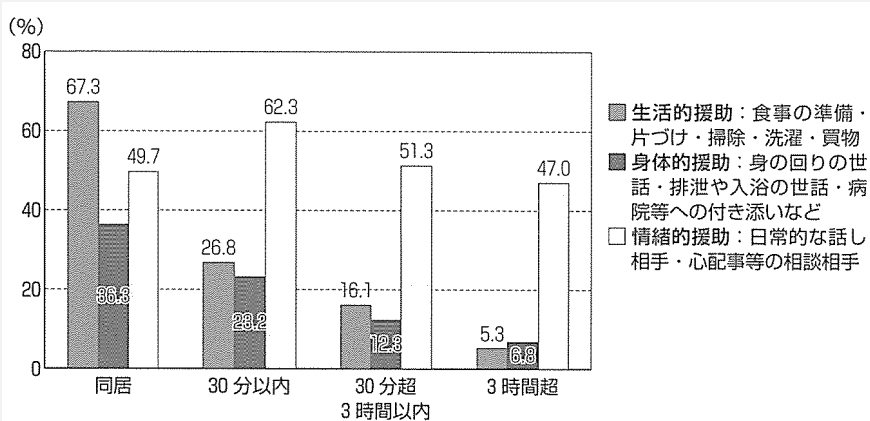


図 10-1 親との居住距離別援助の内容

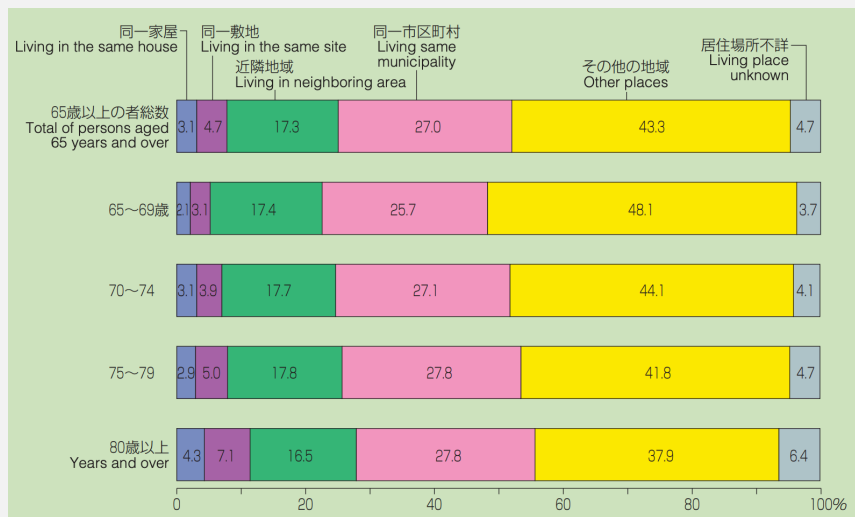
注) 同居は同一敷地内を含む。対象者は40～64歳の女性815名

出典) 第一生命経済研究所「ライフデザインレポート」2005, 165, p.19より作成

15

15

年齢階級別にみた別居の子のみの65歳以上の者の子の居住場所の構成割合



厚生労働省「グラフでみる世帯の状況 平成30年国民生活基礎調査（平成28年）の結果から」

16

16

非家族・非専門による子どもの「ケア」



- 同居・近居
 - 未婚者、育児未経験者を含む
 - 非血縁・非親族
 - 乳幼児が現状では中心
 - 若者が中心
- 同居／近居の友人によるサポート

17

17

新しい「共同保育」の位置付け

世帯外

世帯内

非peer

福祉等による
サービス
ボランティア

親
義理の親
シェア居住者

Peer
・ 互助的

ママ友
団地などで
の共同保育

シングルマ
ザー同士の
シェアハウス

シェア居住の普及は2000年代末

→当時20台だったシェア居住経験者が結婚・出産する年齢になった

18

18

新しい「共同保育」の難しさ

- 現場の声から...
- シェア居住したいのに、適した物件がないです。大家さんとの交渉が難しいです。
- シェア居住していますが、保育園に入るのが難しいです。同居人がいるためポイントが下がってしまいます。

→多様なライフスタイルを支える仕組みが求められています。

19

19

関連書籍



加納土,2020,『沈没家族
子育て、無限大。』
(筑摩書房)



樫畑 敦子,2018,『ふつ
うの非婚出産 シング
ルマザー、新しい「か
ぞく」を生きる』
(イースト・プレス)



阿部珠恵・茂原奈央
美,2018,『結婚しても
シェアハウス！～普通
の婚活は、もうやめた
～』(幻冬舎plus+)

20

20