



令和5年
兵庫県鉱工業指数（年報）
—令和2年基準—

兵庫県企画部統計課

利用上の注意

この報告書は、毎月作成・公表している兵庫県鉱工業指数の令和5年一年間の結果について、基礎データの修正に伴う指数の再計算等を行い、最終確定値としてとりまとめたものです。

- 1 この指数の基準時は、令和2年です。
- 2 この指数の採用品目及びウェイトは、本県の産業構造をよりよく反映させるため、経済産業省作成の全国指数、及び近畿経済産業局作成の近畿地域指数のものとは相違しています。
なお、本報告書で「近畿地域」とは、福井県、滋賀県、京都府、大阪府、兵庫県、奈良県、和歌山県の2府5県をいいます。
- 3 この報告書で使用している略称及び記号は、下表のとおりです。

略 称	生産	生産指数
	出荷	生産者出荷指数
	在庫	生産者製品在庫指数
	在庫率	生産者製品在庫率指数
	I期	第1四半期（1～3月）
	II期	第2四半期（4～6月）
	III期	第3四半期（7～9月）
	IV期	第4四半期（10～12月）
記 号	「0」「0.0」「0.00」	表章単位未満
	—	該当なし
	▲	負数（マイナス）

- 4 四半期別指数及び前月（期）比は、季節調整済指数に基づき、年平均指数、年度平均指数、前年比及び前年同月比は、原指数に基づき、算出しています。本文の記述及びグラフについても同様です。
- 5 年間補正に伴い、過去の指数でも訂正されている場合があります。
- 6 この報告書についての問い合わせは、下記にお願いします。
また、この報告書の情報は、インターネットでも提供しています。

兵庫県企画部統計課政策統計班

〒650-8567 神戸市中央区下山手通5丁目10番1号

電話 078-362-4129（直通）

<https://web.pref.hyogo.lg.jp/kk11/hyogoiip/nenpou.html>

1 令和5年の概要

— 兵庫県の鋳工業生産活動は3年ぶりに低下、全国と近畿も2年連続低下—

(1) 全国及び近畿地域の動向

全国の鋳工業生産活動は、生産は、前年比1.3%減の103.9と2年連続で低下した。業種別にみると、全15業種のうち輸送機械工業（同14.2%増の111.5）、電気・情報通信機械工業（同1.3%増の106.0）と、2業種で上昇したものの、生産用機械工業（同9.9%減の120.7）、電子部品・デバイス工業（同9.7%減の94.6）、化学工業（同3.8%減の99.7）など、13業種で低下した。

出荷は、同0.7%減の103.2と2年連続で低下した。在庫は、同2.9%増の104.1と2年連続で上昇した。

近畿の鋳工業生産活動は、生産は、同2.8%減の100.6と2年連続で低下した。出荷は、同2.7%減の99.6と2年連続で低下した。在庫は、同3.4%減の106.8と3年ぶりに低下した。

表1 鋳工業指数の年次推移

年	区分	(原指数 令和2年=100)								
		生産			出荷			在庫		
		全国	近畿	兵庫県	全国	近畿	兵庫県	全国	近畿	兵庫県
31年・元年平均		111.6 ▲ 2.6	110.2 ▲ 4.5	110.2 ▲ 6.2	112.0 ▲ 2.5	109.8 ▲ 4.3	110.2 ▲ 5.9	103.3 0.7	101.8 3.1	101.3 1.4
2年平均		100.0 ▲ 10.4	100.0 ▲ 9.3	100.0 ▲ 9.3	100.0 ▲ 10.7	100.0 ▲ 8.9	100.0 ▲ 9.3	100.0 ▲ 3.2	100.0 ▲ 1.8	100.0 ▲ 1.3
3年平均		105.4 5.4	104.5 4.5	102.0 2.0	104.4 4.4	103.8 3.8	103.3 3.3	96.1 ▲ 3.9	102.9 2.9	98.0 ▲ 2.0
4年平均		105.3 ▲ 0.1	103.5 ▲ 1.0	102.1 0.1	103.9 ▲ 0.5	102.4 ▲ 1.3	102.3 ▲ 1.0	101.2 5.3	110.6 7.5	97.8 ▲ 0.2
5年平均		103.9 ▲ 1.3	100.6 ▲ 2.8	97.9 ▲ 4.1	103.2 ▲ 0.7	99.6 ▲ 2.7	98.2 ▲ 4.0	104.1 2.9	106.8 ▲ 3.4	100.7 3.0

上段は年指数、下段は対前年比(%)

※近畿の値は、令和5年の年間補正前の値のため、今後変更となる可能性がある。

(2) 兵庫県の動向

兵庫県の鋳工業生産指数は、97.9で前年比4.1%減（令和4年0.1%増）と3年ぶりに低下した。

これを四半期別にみると、1～3月期が前期比3.6%減、4～6月期が同0.6%減、7～9月期が同3.0%減、10～12月期が同0.5%減となっている。

鋳工業出荷指数は、98.2で前年比4.0%減（令和4年1.0%減）と2年連続で低下した。鋳工業在庫指数は、100.7で同3.0%増（同0.2%減）と4年ぶりに上昇した。

表2 兵庫県鋳工業指数の動向

	R4 平均	R5 平均	R4				R5			
			1-3月	4-6月	7-9月	10-12月	1-3月	4-6月	7-9月	10-12月
生産指数	102.1	97.9	101.3	101.2	103.5	103.5	99.8	99.2	96.2	95.7
対前期(年)比増減(%)	0.1	▲ 4.1	1.2	▲ 0.1	2.3	0.0	▲ 3.6	▲ 0.6	▲ 3.0	▲ 0.5
出荷指数	102.3	98.2	101.7	101.4	103.0	103.9	98.5	99.9	97.3	96.5
対前期(年)比増減(%)	▲ 1.0	▲ 4.0	0.5	▲ 0.3	1.6	0.9	▲ 5.2	1.4	▲ 2.6	▲ 0.8
在庫指数	97.8	100.7	97.3	97.1	98.5	97.9	100.4	101.2	100.4	100.9
対前期(年)比増減(%)	▲ 0.2	3.0	▲ 2.9	▲ 0.2	1.4	▲ 0.6	2.6	0.8	▲ 0.8	0.5

(注)年平均は原指数、四半期平均は季節調整済指数。

2 業種分類別鉱工業生産の動向

令和5年の業種別生産動向をみると、全17業種のうち電気機械工業、化学工業、業務用機械工業等の4業種で上昇したものの、電子部品・デバイス工業、生産用機械工業、金属製品工業等の13業種で低下した。

対前年比で見れば、電気機械工業は前年比22.1%増（寄与度1.63）、化学工業は同1.7%増（同0.25）、輸送機械工業は同1.1%増（同0.09）など、プラスに寄与した。一方、生産用機械工業は同19.6%減（同▲1.67）、汎用機械工業は12.0%減（同▲1.27）、金属製品工業は14.6%減（同▲1.10）など、マイナスに寄与した。

表3 業種分類別兵庫県鉱工業生産指数の推移

(令和2年=100)

	R4 平均	R5 平均	増減率(%) R5/R4	R4				R5			
				1-3月	4-6月	7-9月	10-12月	1-3月	4-6月	7-9月	10-12月
鉱工業	102.1	97.9	▲ 4.1	101.3	101.2	103.5	103.5	99.8	99.2	96.2	95.7
製造工業	102.1	97.9	▲ 4.1	101.3	101.2	103.5	103.5	99.8	99.2	96.2	95.7
鉄鋼業	110.7	105.8	▲ 4.4	111.9	112.9	110.1	107.9	107.7	106.6	105.9	102.8
非鉄金属工業	90.9	87.7	▲ 3.5	91.9	90.2	91.7	90.8	91.1	91.0	87.5	82.2
金属製品工業	105.9	90.4	▲ 14.6	95.2	113.6	108.3	107.7	97.7	92.4	87.4	84.5
汎用機械工業	96.9	85.3	▲ 12.0	91.0	89.1	102.2	105.9	86.0	95.5	75.0	77.3
生産用機械工業	123.5	99.3	▲ 19.6	119.1	113.8	128.6	133.3	115.3	105.3	88.9	86.3
業務用機械工業	100.3	101.8	▲ 1.5	108.6	93.4	102.8	94.6	98.8	111.8	97.2	100.2
電子部品・デバイス工業	95.3	74.0	▲ 22.4	105.8	100.0	91.8	84.3	76.9	71.6	72.8	75.4
電気機械工業	92.3	112.7	▲ 22.1	91.1	94.5	89.1	94.6	108.2	113.8	114.0	115.6
情報通信機械工業	79.2	75.0	▲ 5.3	80.6	74.9	88.7	72.2	76.7	73.9	73.8	74.0
輸送機械工業	104.6	105.7	▲ 1.1	100.3	105.4	108.2	105.8	102.0	99.8	107.4	112.4
窯業・土石製品工業	98.2	84.2	▲ 14.3	98.3	97.9	100.3	97.5	88.1	86.0	84.1	78.8
化学工業	104.8	106.6	▲ 1.7	106.3	107.2	102.5	104.1	105.5	105.7	108.6	106.4
プラスチック製品工業	100.0	93.8	▲ 6.2	103.3	99.8	101.1	96.5	95.3	94.5	93.9	92.3
パルプ・紙・紙加工品工業	103.6	99.7	▲ 3.8	102.3	104.8	104.3	103.3	101.1	99.1	99.4	99.9
食料品工業	98.5	96.5	▲ 2.0	99.0	98.8	98.1	99.0	97.4	97.2	96.4	95.6
その他の工業	100.9	97.6	▲ 3.3	100.8	102.8	100.2	100.4	98.1	99.1	97.5	95.9
鉱業	101.9	97.7	▲ 4.1	106.2	103.3	101.3	98.9	101.9	94.9	98.6	95.4

(注)年平均は原指数、四半期平均は季節調整指数。

表4 業種分類別兵庫県鉱工業生産指数の寄与度（対前年）の推移

	生産 ウェイト	年平均指数(原指数 令和2年=100)					増減率(%) R5/R4	寄与度(対前年)				R5 順位
		H31・R1	R2	R3	R4	R5		R2	R3	R4	R5	
鉱工業	10000.0	110.2	100.0	102.0	102.1	97.9	▲ 4.1	▲ 9.26	2.00	0.10	▲ 4.11	—
製造工業	9998.3	110.2	100.0	102.0	102.1	97.9	▲ 4.1	▲ 9.25	2.00	0.10	▲ 4.11	—
鉄鋼業	852.8	122.2	100.0	119.9	110.7	105.8	▲ 4.4	▲ 1.72	1.70	▲ 0.77	▲ 0.41	14
非鉄金属工業	231.7	136.9	100.0	96.5	90.9	87.7	▲ 3.5	▲ 0.78	▲ 0.08	▲ 0.13	▲ 0.07	6
金属製品工業	722.1	113.1	100.0	98.6	105.9	90.4	▲ 14.6	▲ 0.86	▲ 0.10	0.52	▲ 1.10	15
汎用機械工業	1121.8	96.4	100.0	89.0	96.9	85.3	▲ 12.0	0.37	▲ 1.23	0.87	▲ 1.27	16
生産用機械工業	703.8	114.2	100.0	118.4	123.5	99.3	▲ 19.6	▲ 0.91	1.29	0.35	▲ 1.67	17
業務用機械工業	213.4	102.5	100.0	98.8	100.3	101.8	▲ 1.5	▲ 0.05	▲ 0.03	0.03	0.03	4
電子部品・デバイス工業	193.6	102.1	100.0	111.1	95.3	74.0	▲ 22.4	▲ 0.04	0.21	▲ 0.30	▲ 0.40	13
電気機械工業	817.1	123.2	100.0	93.2	92.3	112.7	▲ 22.1	▲ 1.72	▲ 0.56	▲ 0.07	1.63	1
情報通信機械工業	304.2	116.2	100.0	90.5	79.2	75.0	▲ 5.3	▲ 0.45	▲ 0.29	▲ 0.34	▲ 0.13	8
輸送機械工業	862.8	121.4	100.0	99.8	104.6	105.7	▲ 1.1	▲ 1.68	▲ 0.02	0.41	0.09	3
窯業・土石製品工業	277.8	103.3	100.0	100.6	98.2	84.2	▲ 14.3	▲ 0.08	0.02	▲ 0.07	▲ 0.38	12
化学工業	1420.7	108.4	100.0	105.1	104.8	106.6	▲ 1.7	▲ 1.08	0.72	▲ 0.04	0.25	2
プラスチック製品工業	364.5	89.1	100.0	104.8	100.0	93.8	▲ 6.2	0.36	0.17	▲ 0.17	▲ 0.22	10
パルプ・紙・紙加工品工業	231.8	97.4	100.0	103.2	103.6	99.7	▲ 3.8	0.05	0.07	0.01	▲ 0.09	7
食料品工業	1098.4	99.8	100.0	99.7	98.5	96.5	▲ 2.0	0.02	▲ 0.03	▲ 0.13	▲ 0.22	10
その他の工業	581.8	113.6	100.0	102.0	100.9	97.6	▲ 3.3	▲ 0.72	0.12	▲ 0.06	▲ 0.19	9
鉱業	1.7	130.7	100.0	126.9	126.7	96.2	▲ 24.1	0.00	0.00	0.00	▲ 0.01	5

3 特殊分類別（財別）鉱工業生産の動向

令和5年の特殊分類別生産動向をみると、家計や企業の消費する最終製品となる「最終需要財」は、対前年比7.4%減（令和4年3.6%増）と2年ぶりに低下し、中間製品として生産活動に再投入される「生産財」は、同1.4%減（同2.8%減）と2年連続で低下した。

最終需要財の内訳をみると、設備投資となる「資本財」は同12.1%減、建設投資に向けられる「建設財」は同7.7%減、家電製品などの「耐久消費財」は同22.8%減、日用品、雑貨などの「非耐久消費財」は同3.4%増となった。

生産財の内訳をみると、鉱工業の生産過程に原材料等として投入される「鉱工業用生産財」は同1.4%減、鉱工業以外の産業に原材料等として投入される「その他用生産財」は同1.1%減となった。

表5 特殊分類別兵庫県鉱工業生産指数の推移

(令和2年=100)

	R4 平均	R5 平均	増減率(%) R5/R4	R4				R5			
				1-3月	4-6月	7-9月	10-12月	1-3月	4-6月	7-9月	10-12月
鉱工業	102.1	97.9	▲ 4.1	101.3	101.2	103.5	103.5	99.8	99.2	96.2	95.7
最終需要財	103.4	95.8	▲ 7.4	101.7	100.8	105.5	106.8	99.5	98.1	91.7	92.6
投資財	102.4	91.2	▲ 10.9	99.8	97.0	105.4	108.7	96.6	95.4	84.3	85.6
資本財	104.0	91.4	▲ 12.1	103.9	96.1	106.9	111.0	96.8	96.8	82.9	84.7
建設財	98.2	90.6	▲ 7.7	90.5	101.2	101.4	100.5	95.2	93.7	88.6	85.7
消費財	105.2	103.7	▲ 1.4	104.8	107.0	105.8	104.1	103.9	103.1	104.1	103.8
耐久消費財	118.3	91.3	▲ 22.8	109.8	131.7	125.2	110.8	97.5	81.9	87.2	94.8
非耐久消費財	102.6	106.1	3.4	104.0	102.4	101.9	103.3	105.3	106.5	107.1	105.7
生産財	101.0	99.6	▲ 1.4	101.3	101.7	101.4	100.4	99.8	99.9	99.7	98.9
鉱工業用生産財	101.0	99.6	▲ 1.4	101.4	101.5	101.5	100.4	99.9	99.9	99.8	98.9
その他用生産財	100.2	99.1	▲ 1.1	97.7	103.4	98.8	101.1	96.5	100.8	99.1	100.0

(注)年平均は原指数、四半期平均は季節調整指数。

表6 特殊分類別兵庫県鉱工業生産指数の寄与度（対前年）の推移

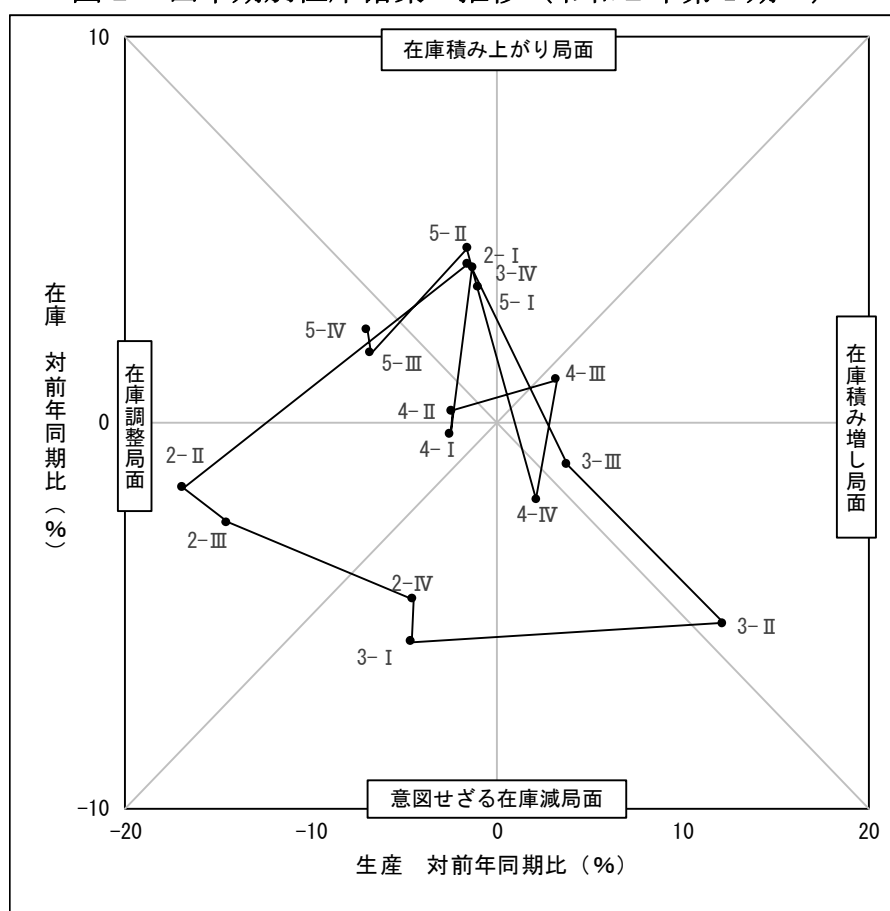
	生産 ウェイト	年平均指数(原指数 令和2年=100)					増減率(%) R5/R4	寄与度(対前年)				
		H31・R1	R2	R3	R4	R5		R2	R3	R4	R5	
鉱工業	10000.0	110.2	100.0	102.0	102.1	97.9	▲ 4.1	▲ 9.26	2.00	0.10	▲ 4.11	
最終需要財	4606.8	105.4	100.0	99.8	103.4	95.8	▲ 7.4	▲ 2.26	▲ 0.09	1.63	▲ 3.43	
投資財	2897.9	105.4	100.0	98.0	102.4	91.2	▲ 10.9	▲ 1.42	▲ 0.58	1.25	▲ 3.18	
資本財	2068.4	104.5	100.0	99.7	104.0	91.4	▲ 12.1	▲ 0.84	▲ 0.06	0.87	▲ 2.55	
建設財	829.5	107.5	100.0	93.7	98.2	90.6	▲ 7.7	▲ 0.56	▲ 0.52	0.37	▲ 0.62	
消費財	1708.9	105.4	100.0	102.8	105.2	103.7	▲ 1.4	▲ 0.84	0.48	0.40	▲ 0.25	
耐久消費財	274.9	117.8	100.0	115.1	118.3	91.3	▲ 22.8	▲ 0.44	0.42	0.09	▲ 0.73	
非耐久消費財	1434.0	103.0	100.0	100.4	102.6	106.1	3.4	▲ 0.39	0.06	0.31	0.49	
生産財	5393.2	114.4	100.0	103.9	101.0	99.6	▲ 1.4	▲ 7.05	2.10	▲ 1.53	▲ 0.74	
鉱工業用生産財	5180.7	114.6	100.0	104.0	101.0	99.6	▲ 1.4	▲ 6.86	2.07	▲ 1.52	▲ 0.71	
その他用生産財	212.5	108.1	100.0	100.7	100.2	99.1	▲ 1.1	▲ 0.16	0.01	▲ 0.01	▲ 0.02	

4 在庫循環（四半期別）

在庫循環図は、縦軸に在庫の伸び、横軸に生産の伸びをとって各時点の状況をプロットした図である。在庫循環図では、景気動向の進展とともに、反時計回りにグラフが推移する傾向がある。一般的に右斜め上45°線より下にあるときは景気の回復期で、上にあるときは後退期と考えられる。

生産と在庫の推移をみると、令和2年第Ⅰ期に「在庫積み上がり局面」にあったが、2年第Ⅱ期から2期にわたり「在庫調整局面」となった。その後、2年第Ⅳ期から2期にわたり「意図せざる在庫減局面」を経て、3年第Ⅱ期から2期にわたり「在庫積み増し局面」、3年第Ⅳ期は「在庫積み上がり局面」、4年第Ⅰ期からは2期にわたり「在庫調整局面」となった。4年第Ⅲ期では「在庫積み増し局面」、4年第Ⅳ期では「意図せざる在庫減局面」、5年第Ⅰ期から2期にわたり「在庫積み上がり局面」となった後、5年第Ⅲ期から2期にわたり「在庫調整局面」へとシフトしている。

図1 四半期別在庫循環の推移（令和2年第Ⅰ期～）



局面	内容
意図せざる在庫減局面 (景気拡大初期)	生産が停滞気味であるが、需要の回復により出荷が増加し始め、在庫が減少する。
在庫積み増し局面 (景気拡大本格化)	需要が供給を超過すると、生産、出荷とも好調に推移し、減少していた在庫も積み増しされる。
在庫積み上がり局面 (景気後退初期)	供給が需要を超過すると、生産に比べ出荷が減少し始め、在庫が積み上がる。
在庫調整局面 (景気後退本格化)	供給過剰により、適正水準を超えた在庫を減少させるため、生産を抑え在庫調整を図る。

指数表

1 業種分類別指数（原指数・季節調整済指数）

第1表 生産指数

第2表 出荷指数

第3表 在庫指数

第4表 在庫率指数

2 特殊分類別（財別）指数（原指数・季節調整済指数）

第5表 生産指数

第6表 出荷指数

第7表 在庫指数

第8表 在庫率指数

3 四半期別季節調整済指数

第9表 四半期別生産・出荷・在庫・在庫率指数（業種分類別）

第10表 四半期別生産・出荷・在庫・在庫率指数（特殊分類別（財別））

指数表は、「兵庫県ホームページ」において、Excel形式で公開しています。

<https://web.pref.hyogo.lg.jp/kk11/hyogoiip/nenpou.html>

第1表 生産指数（業種分類別）

	鉱工業	製造工業	鉄鋼業	非鉄金属工業	金属製品工業	汎用機械工業	生産用機械工業	業務用機械工業	電子部品・デバイス工業	電気機械工業	情報通信機械工業	輸送機械工業
ウェイト	10000.0	9998.3	852.8	231.7	722.1	1121.8	703.8	213.4	193.6	817.1	304.2	862.8
原指数												
元年平均	110.2	110.2	122.2	136.9	113.1	96.4	114.2	102.5	102.1	123.2	116.2	121.4
2年平均	100.0	100.0	100.0	100.0	100.0	100.0	100.0	100.0	100.0	100.0	100.0	100.0
3年平均	102.0	102.0	119.9	96.5	98.6	89.0	118.4	98.8	111.1	93.2	90.5	99.8
4年平均	102.1	102.1	110.7	90.9	105.9	96.9	123.5	100.3	95.3	92.3	79.2	104.6
5年平均	97.9	97.9	105.8	87.7	90.4	85.3	99.3	101.8	74.0	112.7	75.0	105.7
元年度平均	109.8	109.8	117.6	130.7	110.6	104.6	112.3	100.9	101.5	121.3	113.3	118.9
2年度平均	98.7	98.7	102.2	97.5	100.1	94.4	102.3	100.7	101.2	95.2	104.6	95.0
3年度平均	101.4	101.4	117.8	94.1	96.0	88.6	119.3	102.2	110.4	92.2	81.9	99.5
4年度平均	101.8	101.8	109.5	90.7	106.2	96.0	122.8	97.0	88.1	97.4	79.3	105.0
5年度平均	96.9	96.9	105.2	84.6	87.6	84.0	91.6	102.8	70.8	114.1	69.1	109.4
4年 1月	91.9	91.9	117.3	88.2	81.8	71.9	102.4	85.9	102.7	75.5	84.7	100.7
2	99.6	99.6	105.3	90.5	95.9	81.2	149.5	114.5	103.8	87.3	91.8	99.5
3	117.3	117.3	113.4	95.8	119.4	136.4	136.4	138.4	115.9	127.1	104.2	109.4
4	101.1	101.1	111.4	88.0	111.8	88.4	106.8	86.6	95.8	96.1	57.6	96.7
5	90.3	90.3	115.5	81.3	93.6	69.1	95.5	77.4	96.8	69.4	57.8	94.1
6	105.7	105.7	108.1	94.2	125.0	90.9	122.3	102.1	101.7	97.1	81.1	102.8
7	99.7	99.7	110.5	92.1	102.5	90.8	115.8	95.0	93.0	78.4	100.5	100.1
8	95.5	95.5	112.3	85.5	92.8	84.0	124.9	108.6	90.1	83.7	80.0	104.8
9	107.8	107.8	109.2	90.6	114.0	132.6	126.3	109.5	92.4	101.2	81.9	111.2
10	103.9	103.9	108.0	93.2	115.5	89.8	143.1	90.7	84.7	82.3	71.2	104.7
11	104.1	104.1	111.2	98.0	111.3	95.9	127.5	96.8	88.5	100.8	71.0	113.6
12	108.1	108.1	105.8	93.6	106.9	132.2	131.7	97.8	77.9	108.3	68.7	117.4
5年 1月	90.2	90.2	107.5	84.9	95.9	66.2	100.3	88.3	72.8	96.0	72.9	92.7
2	97.4	97.4	102.6	88.7	101.3	83.2	127.8	98.2	76.9	100.2	83.0	97.1
3	118.2	118.2	112.1	98.7	103.5	128.4	151.8	113.5	86.5	155.8	125.5	125.0
4	94.8	94.8	96.4	88.4	92.8	64.7	105.4	120.2	68.4	104.3	65.6	84.7
5	88.5	88.5	112.5	84.4	82.8	55.7	94.8	106.5	69.3	94.3	66.6	84.4
6	109.0	109.0	108.9	94.5	92.5	154.5	96.3	102.1	71.1	124.4	64.0	105.9
7	93.7	93.7	111.2	90.5	88.8	56.4	87.5	89.9	73.5	111.2	66.7	103.2
8	89.4	89.4	104.7	79.3	75.6	82.4	81.7	98.7	70.0	93.7	54.8	99.7
9	99.2	99.2	105.5	85.2	86.5	94.0	80.6	106.7	73.0	129.8	88.4	109.4
10	97.0	97.0	103.4	92.5	89.4	56.1	85.7	92.9	77.6	112.9	74.9	122.2
11	95.2	95.2	105.0	86.4	90.2	65.9	89.1	107.7	76.1	104.1	70.0	126.4
12	101.7	101.6	99.4	78.8	85.3	116.2	90.6	97.0	73.2	125.4	67.5	117.3
季節調整済指数												
4年 1月	100.1	100.1	116.6	92.9	84.3	87.5	111.4	95.9	109.4	86.2	80.3	103.7
2	103.3	103.3	110.4	91.0	93.0	90.8	141.1	114.6	104.6	93.1	86.4	98.7
3	100.5	100.4	108.6	91.9	108.2	94.7	104.7	115.3	103.3	94.0	75.2	98.6
4	102.1	102.1	117.0	90.6	111.8	94.4	111.5	94.5	100.1	110.9	68.2	106.4
5	99.5	99.5	111.6	89.2	102.2	85.4	112.5	86.6	103.2	85.1	72.4	109.8
6	101.9	101.9	110.2	90.8	126.7	87.5	117.5	99.2	96.8	87.4	84.2	99.9
7	102.6	102.6	110.7	91.4	105.8	106.6	124.8	96.3	94.2	86.7	93.8	106.9
8	102.9	102.9	109.3	93.1	108.9	89.1	132.7	108.9	93.2	91.2	91.8	110.2
9	104.9	104.9	110.2	90.6	110.1	111.0	128.2	103.3	88.0	89.4	80.5	107.4
10	103.3	103.3	109.2	90.0	109.6	104.9	138.1	84.6	87.2	87.6	75.0	106.4
11	103.6	103.6	108.3	90.5	107.6	99.8	137.3	96.6	85.5	100.9	74.2	103.8
12	103.6	103.6	106.1	91.8	105.8	113.0	124.4	102.5	80.3	95.4	67.5	107.2
5年 1月	99.0	99.0	107.2	89.7	99.9	85.8	113.1	99.6	76.0	107.7	70.6	97.1
2	99.6	99.7	108.1	90.3	98.4	84.9	118.0	98.2	77.6	106.1	76.6	98.3
3	100.7	100.7	107.8	93.4	94.8	87.2	114.8	98.6	77.0	110.8	82.8	110.6
4	95.8	95.8	101.7	92.2	94.1	67.7	109.7	127.6	73.5	118.0	75.7	97.5
5	96.9	96.9	108.5	90.4	90.8	71.2	110.6	109.7	72.5	111.4	77.5	98.0
6	104.9	104.9	109.7	90.5	92.4	147.7	95.6	98.2	68.8	112.1	68.4	104.0
7	96.5	96.5	109.4	89.3	90.3	68.7	95.2	92.9	74.3	120.8	68.3	108.5
8	96.4	96.4	102.5	86.7	87.8	83.8	87.7	98.3	72.8	103.0	68.2	105.3
9	95.8	95.8	105.7	86.4	84.1	72.5	83.8	100.4	71.3	118.1	85.0	108.4
10	95.0	95.0	104.3	86.4	83.3	64.7	82.4	93.0	77.1	118.2	78.0	116.8
11	94.5	94.5	102.8	80.6	85.7	68.7	91.7	106.4	73.0	111.5	73.7	112.2
12	97.7	97.5	101.2	79.6	84.4	98.5	84.8	101.3	76.0	117.1	70.4	108.3

(注) 5年度の値には、令和6年1月から3月までの値が含まれていることから、今後の作業で修正される場合があります。

窯業・土石製品工業	化学工業	プラスチック製品工業	パルプ・紙・紙加工品工業	食料品工業	その他の工業	繊維工業	印刷業	石油・石炭製品工業	ゴム製品工業	皮革製品工業	その他の製品工業	鉱業
277.8	1420.7	364.5	231.8	1098.4	581.8	117.3	148.4	74.9	85.8	33.1	122.3	1.7
103.3	108.4	89.1	97.4	99.8	113.6	111.8	108.0	104.4	124.1	125.6	117.0	130.7
100.0	100.0	100.0	100.0	100.0	100.0	100.0	100.0	100.0	100.0	100.0	100.0	100.0
100.6	105.1	104.8	103.2	99.7	102.0	99.2	101.3	100.3	109.2	94.0	103.9	126.9
98.2	104.8	100.0	103.6	98.5	100.9	101.9	101.1	95.7	109.4	103.1	96.4	126.7
84.2	106.6	93.8	99.7	96.5	97.6	97.7	100.9	85.1	103.5	92.1	98.7	96.2
103.2	107.4	93.9	99.1	100.2	111.9	111.8	106.6	104.3	121.1	122.4	113.9	125.9
99.1	99.1	99.0	100.4	99.8	98.2	96.4	98.8	99.4	98.4	94.8	99.4	96.6
100.0	106.2	104.5	102.7	99.4	101.8	101.5	101.1	98.9	109.0	94.1	101.5	133.4
95.4	104.5	98.1	103.3	98.2	100.1	101.1	99.3	94.5	108.7	102.3	97.1	117.0
82.2	107.0	92.6	99.1	96.5	96.7	96.1	102.5	81.7	100.2	89.8	98.7	102.3
95.1	102.7	96.1	90.1	84.0	91.8	99.0	92.8	101.8	86.2	92.7	81.4	126.2
93.5	104.3	98.2	95.1	92.0	96.9	94.3	96.3	82.7	108.6	93.3	101.7	143.6
104.5	113.1	112.5	110.1	106.1	109.9	113.1	109.3	101.9	131.3	102.1	99.7	121.8
102.6	110.4	100.9	110.5	105.0	104.4	105.9	107.9	96.6	114.9	98.9	97.5	136.3
87.6	99.1	95.3	97.4	94.2	97.6	98.4	97.4	101.1	102.3	94.1	92.7	130.0
99.9	116.8	109.0	110.9	100.7	104.3	105.2	104.5	97.8	111.1	109.7	100.9	137.8
102.1	102.8	102.6	108.9	99.5	100.5	96.7	103.1	97.1	103.2	106.4	99.7	118.5
92.1	94.7	91.4	95.5	87.8	93.0	97.3	87.6	97.1	92.3	100.0	91.4	119.2
99.9	99.9	102.1	106.1	98.5	102.4	102.3	106.4	93.7	114.9	105.0	93.4	135.0
103.5	114.5	98.6	107.4	100.7	106.3	105.7	104.8	98.2	119.3	116.3	101.9	117.8
102.4	97.9	100.5	105.8	106.3	104.5	102.4	103.8	91.6	120.3	107.1	103.5	123.0
95.4	101.3	92.2	105.0	107.4	98.9	102.0	98.7	88.4	108.4	111.8	92.4	110.7
85.3	98.1	89.1	92.5	83.9	92.2	95.7	90.3	92.1	96.0	85.4	90.4	100.5
82.2	108.6	92.6	93.8	88.2	90.8	90.8	84.0	83.9	104.3	93.9	93.1	87.9
92.2	110.4	102.5	105.8	106.7	106.8	110.9	103.3	96.3	117.0	98.4	108.6	87.6
90.0	114.0	93.5	103.2	99.2	102.9	104.5	110.4	93.2	108.0	100.6	95.4	102.9
79.4	95.8	92.6	91.6	95.7	96.0	90.5	101.4	96.0	94.8	90.9	96.8	86.0
84.9	117.1	101.8	105.1	100.1	98.7	89.2	107.0	92.1	105.7	97.2	97.3	94.9
85.0	107.6	94.4	103.8	95.8	101.1	100.2	107.3	90.6	106.6	96.2	98.3	87.5
79.5	100.6	86.5	94.5	88.4	89.4	93.8	88.4	86.6	87.3	87.7	90.2	103.1
84.6	106.7	95.0	96.7	95.4	97.8	97.7	108.0	76.0	99.3	90.7	99.8	91.5
86.0	116.3	99.3	104.4	97.7	103.2	108.4	107.5	73.7	117.9	89.3	104.6	102.6
79.7	97.2	94.6	101.7	101.3	98.8	103.4	103.3	68.1	104.8	85.1	107.1	94.0
81.0	106.5	84.1	103.3	105.1	93.8	87.7	99.3	73.1	99.8	89.3	102.6	115.9
98.9	107.9	107.0	102.7	100.2	97.9	101.6	100.0	98.8	96.4	96.9	91.4	128.2
98.5	106.6	100.7	101.7	100.4	103.0	114.0	101.4	88.5	109.2	92.9	102.7	135.7
97.5	104.4	102.2	102.4	96.4	101.4	102.9	99.7	99.5	116.3	97.8	95.0	130.2
97.7	106.8	99.2	103.7	98.6	102.6	102.1	104.0	98.0	111.3	95.7	98.0	126.2
97.3	104.5	99.7	105.2	99.5	102.1	101.3	104.4	99.1	109.8	101.3	98.2	129.1
98.8	110.2	100.5	105.6	98.2	103.6	106.5	103.4	99.0	110.5	106.2	98.7	131.1
100.7	103.4	100.6	104.7	97.4	100.0	96.9	101.9	97.4	105.1	104.3	97.9	125.1
100.4	101.3	103.9	103.9	97.7	100.9	103.5	98.7	95.7	105.5	107.0	99.7	119.3
99.7	102.8	98.8	104.2	99.3	99.8	103.5	98.1	94.8	109.2	108.3	93.4	140.2
98.8	109.7	97.3	103.2	97.6	101.7	101.3	99.8	94.9	112.7	116.7	95.3	121.2
98.0	101.7	95.8	103.8	101.4	100.8	98.3	101.0	94.6	113.2	106.2	96.5	122.2
95.7	101.0	96.4	103.0	98.0	98.7	97.0	100.6	87.8	112.4	106.2	91.3	110.9
89.8	103.6	96.6	103.2	98.2	98.8	99.9	98.6	89.6	105.9	89.7	98.4	102.9
87.5	109.4	95.6	100.7	97.0	96.7	104.9	91.4	90.0	105.5	93.0	96.3	83.7
87.0	103.5	93.8	99.4	97.0	98.7	100.8	97.4	93.0	104.6	94.9	100.2	95.8
86.3	108.6	94.0	98.8	95.5	100.3	100.5	103.9	93.3	105.5	99.3	97.6	96.6
87.5	100.1	95.5	98.6	98.6	99.2	93.9	105.7	92.7	102.1	96.1	100.6	89.0
84.3	108.3	93.9	99.9	97.5	97.9	90.4	103.6	91.8	104.7	93.9	96.1	91.5
83.6	108.5	92.9	99.7	94.4	99.5	98.7	104.3	90.0	106.9	93.5	97.3	92.9
85.8	108.2	95.7	102.3	97.8	97.2	99.7	100.8	86.2	101.0	92.9	98.4	97.9
82.8	109.2	93.0	96.2	97.1	95.8	97.5	100.8	77.3	96.4	92.6	101.2	94.7
80.5	108.2	96.5	99.3	94.5	97.3	101.0	102.0	72.6	108.8	88.9	98.2	101.6
75.4	102.7	90.7	99.4	95.7	95.3	98.8	99.8	71.7	98.7	85.7	100.5	93.1
80.4	108.2	89.7	101.1	96.7	95.1	86.5	101.1	73.3	102.6	85.9	101.0	113.7

第2表 出荷指数（業種分類別）

	鉱工業	製造工業	鉄鋼業	非鉄金属工業	金属製品工業	汎用機械工業	生産用機械工業	業務用機械工業	電子部品・デバイス工業	電気機械工業	情報通信機械工業	輸送機械工業
ウェイト	10000.0	9998.3	1095.4	196.3	611.1	1009.6	701.0	160.0	209.5	964.1	328.3	890.3
原指数												
元年平均	110.2	110.2	122.3	131.8	111.0	97.8	118.9	97.5	101.5	118.5	116.7	120.1
2年平均	100.0	100.0	100.0	100.0	100.0	100.0	100.0	100.0	100.0	100.0	100.0	100.0
3年平均	103.3	103.3	119.7	95.9	98.7	91.5	120.1	100.3	115.1	98.4	91.4	99.3
4年平均	102.3	102.3	111.1	81.4	101.5	100.5	126.0	96.9	100.3	95.2	83.1	103.0
5年平均	98.2	98.2	106.0	79.8	86.6	91.4	101.1	101.7	78.8	108.2	69.3	105.6
元年度平均	108.9	108.9	117.6	127.9	108.8	102.9	115.6	99.6	100.8	114.7	113.0	117.1
2年度平均	99.5	99.5	102.0	97.6	100.6	96.7	101.9	99.6	103.9	98.3	104.2	95.0
3年度平均	102.6	102.6	118.7	90.2	94.2	91.9	121.5	100.3	113.8	96.9	84.5	99.4
4年度平均	101.7	101.7	108.5	81.2	101.5	99.0	124.5	96.9	93.3	98.6	81.2	103.6
5年度平均	97.3	97.3	105.3	77.9	85.2	90.3	94.9	101.4	74.3	108.5	62.7	108.2
4年 1月	92.7	92.7	116.7	77.4	77.7	77.4	105.1	88.0	102.2	81.8	85.1	103.2
2	99.2	99.2	107.0	79.2	90.0	84.6	145.8	99.9	104.5	90.4	91.4	103.8
3	119.4	119.4	122.0	87.0	110.4	147.7	146.3	120.3	124.3	126.9	119.7	107.4
4	99.8	99.7	108.4	83.3	102.1	87.8	106.2	82.7	103.6	94.4	60.5	97.9
5	89.8	89.8	109.0	76.0	92.6	73.4	93.5	79.9	100.4	73.4	61.9	87.3
6	105.8	105.7	116.6	84.1	119.0	93.8	124.6	103.3	106.7	99.6	78.4	100.3
7	98.6	98.6	109.1	81.6	103.2	85.1	115.9	93.7	98.4	80.0	102.5	95.8
8	95.1	95.1	104.0	76.9	91.8	86.5	120.7	97.1	95.0	88.2	76.3	103.6
9	108.6	108.6	107.9	82.2	111.3	140.3	132.6	107.0	100.2	103.2	89.6	105.7
10	104.8	104.8	115.1	82.8	112.0	96.2	147.9	94.4	92.1	90.6	70.2	106.3
11	104.1	104.1	111.1	84.3	105.7	95.8	136.8	99.5	91.9	105.8	69.4	107.7
12	109.7	109.7	105.8	82.4	102.6	136.8	136.8	96.5	84.0	108.3	92.0	116.7
5年 1月	88.6	88.6	101.9	71.5	94.4	68.0	94.5	94.8	74.5	92.5	72.1	91.4
2	97.0	97.0	103.5	81.9	87.5	88.9	131.1	96.2	81.4	100.4	75.0	99.7
3	118.4	118.4	109.3	87.1	95.5	135.3	153.8	117.4	91.2	146.2	126.0	130.6
4	94.6	94.6	99.7	80.2	87.7	69.0	114.2	113.6	74.5	95.1	63.0	85.0
5	87.5	87.5	103.5	77.5	76.2	59.2	103.6	101.4	72.5	89.1	65.7	86.0
6	107.9	107.9	106.5	86.3	82.5	168.9	98.7	101.4	81.4	117.5	56.0	102.6
7	94.2	94.2	113.6	80.9	81.9	61.5	89.3	90.9	78.6	103.9	58.3	105.7
8	90.9	90.9	98.6	73.4	75.8	86.5	85.4	101.6	74.2	93.9	49.8	101.2
9	101.0	101.0	114.7	79.5	83.5	101.5	80.8	107.6	75.8	127.7	71.1	103.6
10	97.5	97.5	110.5	84.1	89.5	61.1	84.1	95.9	80.0	109.2	65.4	119.2
11	96.0	96.0	108.5	80.7	94.1	67.7	87.1	100.8	81.3	101.9	66.4	123.9
12	104.2	104.2	101.8	74.3	90.7	128.7	90.7	98.8	80.7	120.8	63.2	117.8
季節調整済指数												
4年 1月	101.5	101.5	121.5	84.8	79.1	91.7	118.4	98.9	111.8	94.3	82.1	110.6
2	102.5	102.5	109.7	82.0	93.2	93.1	137.8	103.2	107.7	95.1	85.1	97.6
3	101.1	101.1	112.9	81.5	101.7	100.8	107.8	98.1	110.3	90.6	82.9	93.7
4	102.5	102.5	112.2	82.5	105.0	92.9	111.9	91.2	106.6	109.2	70.5	103.1
5	99.2	99.2	111.2	81.9	104.7	89.2	110.7	91.4	106.7	88.8	77.8	102.7
6	102.5	102.5	116.7	82.0	123.7	92.1	117.9	99.1	102.8	92.5	79.0	100.5
7	102.0	102.0	109.9	79.9	104.3	102.6	125.6	95.0	100.8	88.8	101.7	105.0
8	102.3	102.3	109.7	82.6	104.7	92.8	131.9	97.6	97.9	95.6	86.6	114.5
9	104.7	104.7	106.5	82.7	105.1	120.1	129.4	100.9	94.1	92.1	85.5	103.0
10	105.1	105.1	111.0	80.5	104.6	112.0	143.2	91.0	94.3	93.8	78.0	108.3
11	103.0	103.0	107.2	79.7	99.8	101.1	144.3	96.3	89.1	107.7	73.0	97.6
12	103.5	103.4	106.2	79.5	95.9	116.3	135.8	100.1	84.8	97.6	68.9	104.5
5年 1月	97.4	97.4	105.8	78.2	92.9	87.1	107.1	103.4	79.5	102.8	70.3	98.2
2	98.2	98.2	106.0	84.1	90.4	89.3	122.4	101.7	84.4	104.6	70.2	96.7
3	99.9	99.9	102.7	81.8	88.3	90.7	115.1	96.0	80.9	104.2	84.0	112.9
4	97.6	97.7	104.0	81.1	90.1	72.4	117.9	123.9	78.7	110.0	72.2	94.9
5	97.1	97.1	105.2	81.9	86.5	74.0	122.4	110.7	76.5	105.6	80.5	100.1
6	105.0	105.0	106.3	83.3	86.5	164.4	96.9	97.1	78.9	108.3	58.4	103.2
7	97.6	97.6	113.4	79.7	84.9	76.9	97.9	92.0	79.6	113.6	60.8	111.0
8	97.7	97.7	104.4	79.1	88.0	89.3	93.0	102.2	77.2	106.5	58.5	108.1
9	96.6	96.6	112.2	80.0	82.5	78.3	82.2	102.2	72.7	116.1	66.5	104.5
10	95.5	95.5	105.4	79.4	84.5	68.1	81.6	94.2	79.1	111.0	70.3	114.7
11	94.6	94.6	104.9	76.6	83.7	72.3	87.6	99.3	78.4	105.7	68.7	111.9
12	99.3	99.3	103.0	74.3	83.8	109.5	86.5	104.0	82.0	112.6	64.7	108.3

(注) 5年度の値には、令和6年1月から3月までの値が含まれていることから、今後の作業で修正される場合があります。

窯業・土石製品工業	化学工業	プラスチック製品工業	パルプ・紙・紙加工品工業	食料品工業	その他の工業	繊維工業	印刷業	石油・石炭製品工業	ゴム製品工業	皮革製品工業	その他製品工業	鉱業
226.2	1427.2	325.4	220.3	1082.8	550.8	113.9	110.6	105.7	85.3	27.9	107.4	1.7
102.0	106.3	87.8	99.4	99.6	114.1	107.6	107.5	104.4	129.7	127.8	121.4	129.2
100.0	100.0	100.0	100.0	100.0	100.0	100.0	100.0	100.0	100.0	100.0	100.0	100.0
101.1	104.3	104.5	102.7	100.5	101.3	96.1	101.9	100.4	109.5	96.4	102.1	125.9
96.0	104.0	97.4	103.1	97.6	101.4	97.9	102.1	95.8	119.0	103.5	95.4	126.4
87.5	106.3	92.3	97.9	95.2	97.2	92.3	101.5	85.1	115.9	93.9	95.8	96.5
101.6	104.9	91.6	101.0	100.3	111.4	108.5	106.1	104.1	122.0	122.9	115.9	125.3
100.1	100.1	100.2	100.1	99.9	98.8	96.5	99.1	99.8	100.3	94.5	99.8	96.0
99.0	105.2	104.3	102.8	100.1	101.1	97.9	101.8	98.9	109.5	97.3	100.2	132.2
95.4	103.7	95.0	101.6	97.3	101.1	96.0	100.5	94.4	122.4	102.1	96.5	116.7
84.4	106.8	91.4	97.1	95.1	96.4	94.0	102.9	81.9	112.6	90.8	95.0	103.0
89.8	98.0	93.4	89.1	82.2	92.2	103.8	93.5	102.7	83.7	88.8	75.9	130.4
89.3	103.2	95.4	96.3	89.6	95.6	97.1	96.8	81.8	96.3	105.5	103.4	137.5
103.8	115.0	113.1	113.9	102.0	112.0	106.6	110.3	102.8	135.2	108.0	111.5	126.2
96.5	108.8	106.0	109.5	102.0	104.4	102.2	109.3	96.7	118.5	100.4	99.2	134.6
84.0	98.7	92.8	93.3	93.7	94.6	84.9	98.6	102.0	107.0	92.3	84.1	129.9
95.5	116.2	105.9	107.0	98.5	102.0	98.5	105.7	98.5	122.2	94.4	91.2	134.2
100.3	103.6	96.7	108.0	97.4	104.3	93.6	104.4	96.3	132.9	119.3	97.1	120.0
91.8	92.8	83.6	101.3	93.1	95.3	93.5	88.3	96.7	106.5	95.0	94.3	126.9
96.6	100.9	97.5	103.0	101.9	103.7	95.9	107.5	93.4	129.7	111.2	95.5	124.8
102.6	109.7	93.7	105.2	98.3	104.1	91.8	105.9	98.4	138.2	111.4	92.2	121.8
96.5	100.4	98.0	105.7	103.0	104.8	100.4	104.9	92.3	132.1	108.4	99.2	125.1
105.5	100.9	92.6	105.2	109.2	103.5	105.9	99.8	88.5	125.8	107.1	100.7	105.3
90.2	96.2	87.2	85.6	81.1	90.2	78.6	91.6	91.7	105.4	85.4	88.5	95.3
86.7	104.1	86.6	91.2	86.7	96.1	97.7	84.9	83.7	116.8	96.0	101.7	97.8
98.7	111.7	99.3	104.1	102.2	109.9	108.4	104.7	94.8	134.0	104.8	113.8	84.7
95.9	112.9	98.3	99.4	95.9	100.0	95.6	111.1	94.1	105.8	98.7	94.6	95.3
78.4	93.7	91.6	87.1	92.5	92.1	71.9	101.9	97.1	110.5	95.9	83.1	91.3
80.6	117.1	99.5	98.8	97.2	98.7	95.0	107.3	92.0	117.7	86.8	88.6	92.3
88.3	105.4	96.1	102.6	95.3	100.1	93.0	107.7	91.6	116.0	102.3	95.1	92.9
85.2	101.5	86.5	95.3	93.3	89.9	79.6	88.5	85.7	109.7	95.2	89.3	97.9
88.6	110.3	91.7	97.4	95.7	97.6	100.2	108.4	76.7	114.6	88.1	93.2	97.4
93.0	115.8	91.5	103.1	96.2	98.0	88.4	107.8	74.1	130.7	92.4	97.2	97.0
80.2	100.0	92.2	105.8	99.4	96.8	98.6	103.9	68.6	116.9	92.4	100.7	99.1
84.2	107.1	86.8	104.7	106.8	96.7	100.4	99.6	71.3	112.7	88.4	104.2	117.5
94.2	106.4	106.0	103.6	100.1	100.1	108.8	100.8	100.3	104.1	91.3	89.2	131.1
94.5	107.3	101.4	104.8	100.1	101.3	105.0	102.1	87.6	100.7	101.5	105.8	135.0
96.6	103.9	103.4	103.2	97.0	101.9	100.1	100.6	100.0	116.9	100.7	93.7	131.9
93.6	104.8	100.6	106.1	97.7	102.9	100.9	105.1	98.1	117.0	98.0	96.2	129.2
97.6	104.4	96.9	104.2	97.9	99.9	89.6	105.7	99.6	119.1	92.5	93.2	129.7
98.9	107.9	98.4	105.4	97.0	102.3	98.3	104.4	99.1	121.6	101.0	94.2	128.6
96.5	103.1	95.9	103.5	95.5	103.3	95.4	103.1	96.3	132.0	112.7	101.0	122.7
98.5	102.3	94.1	105.5	95.9	101.2	98.8	99.6	95.3	118.0	103.2	98.2	126.0
97.3	103.3	95.7	101.1	101.2	102.1	96.2	99.3	95.1	126.3	108.9	94.6	123.8
97.7	106.9	92.9	100.4	96.6	101.2	86.2	100.8	96.3	126.8	113.3	94.1	123.5
95.4	99.6	94.2	100.4	99.0	102.6	95.2	102.1	93.9	126.7	110.2	96.2	122.7
95.3	102.1	92.8	101.8	95.4	100.2	104.4	101.9	88.6	114.3	107.9	91.4	111.4
95.9	104.0	96.6	97.7	97.1	99.2	84.4	99.8	90.8	128.0	91.4	104.2	95.6
91.2	105.9	91.9	98.7	96.6	100.2	98.3	92.4	90.2	122.7	95.9	98.7	96.3
91.6	102.7	91.4	95.8	96.9	99.6	99.1	98.5	91.7	116.5	98.6	96.1	91.6
92.4	108.9	93.5	97.8	93.4	98.5	93.9	104.3	93.8	105.7	97.7	92.1	92.1
89.8	97.8	93.8	96.5	95.7	97.0	81.0	106.1	92.5	122.0	96.5	92.1	92.0
82.7	107.9	92.4	97.4	95.8	98.5	94.0	103.9	90.8	117.5	94.4	92.5	92.2
85.4	106.2	94.5	97.8	94.2	98.2	93.1	104.6	90.5	114.1	95.0	96.8	95.7
91.2	110.9	96.3	98.8	96.1	95.6	87.3	101.2	84.0	118.9	98.0	93.6	96.4
87.7	112.0	91.0	98.2	95.6	95.5	96.5	101.3	79.0	112.1	87.5	93.3	95.0
85.9	108.6	90.1	97.5	93.9	94.8	88.3	102.3	73.1	117.9	91.7	96.6	95.4
79.7	100.4	89.0	99.7	94.9	94.5	93.1	100.5	71.3	112.2	91.1	96.7	94.5
77.3	110.4	88.8	101.2	94.4	94.3	93.7	101.5	73.6	107.1	87.7	97.7	121.0

第3表 在庫指数（業種分類別）

	鉱工業	製造工業	鉄鋼業	非鉄金属工業	金属製品工業	汎用機械工業	生産用機械工業	業務用機械工業	電子部品・デバイス工業	電気機械工業	情報通信機械工業	輸送機械工業
ウェイト	10000.0	9990.5	2324.9	193.4	731.7	639.0	1027.3	369.1	194.0	362.1	221.5	228.5
原指数												
元年平均	101.3	101.3	103.6	107.9	105.9	101.7	99.7	103.1	93.8	113.0	129.9	118.9
2年平均	100.0	100.0	100.0	100.0	100.0	100.0	100.0	100.0	100.0	100.0	100.0	100.0
3年平均	98.0	98.0	102.8	85.6	84.1	111.9	83.9	94.3	114.2	97.7	73.0	181.7
4年平均	97.8	97.8	104.8	79.6	74.3	104.6	82.4	85.7	92.3	115.6	65.9	167.6
5年平均	100.7	100.7	100.2	79.9	102.7	124.4	95.7	93.7	90.5	94.4	58.1	134.8
元年度平均	102.3	102.3	105.6	106.3	106.2	99.4	102.1	103.7	91.8	112.9	129.6	111.7
2年度平均	98.6	98.6	97.7	100.7	96.2	103.3	95.7	101.0	102.1	98.2	91.2	119.2
3年度平均	97.9	97.9	104.7	80.5	83.0	103.2	82.3	91.6	111.4	99.2	76.4	179.6
4年度平均	98.6	98.6	103.7	81.3	76.3	118.7	85.0	85.1	93.7	113.8	59.7	156.9
5年度平均	101.0	101.0	100.0	77.4	104.6	118.7	98.4	97.1	79.9	93.2	55.9	137.1
4年 1月	100.0	100.0	108.0	73.7	76.5	94.9	88.8	86.8	105.7	95.6	92.0	216.4
2	98.0	98.0	106.9	77.7	81.0	80.6	85.2	88.5	101.6	101.5	103.2	145.9
3	91.5	91.5	102.4	85.7	73.7	64.6	67.4	91.5	79.7	115.0	64.6	137.1
4	92.8	92.8	106.8	78.6	74.3	74.9	74.3	91.7	76.6	117.3	65.2	97.8
5	97.3	97.3	112.8	74.7	72.5	93.7	80.1	89.7	79.0	117.1	61.0	179.6
6	94.6	94.6	103.0	80.1	72.8	73.8	80.7	86.9	78.7	117.9	72.2	160.8
7	98.9	98.9	102.4	85.4	70.9	101.8	87.0	88.2	87.8	129.0	66.4	197.0
8	100.0	100.0	104.9	74.8	71.4	119.1	88.0	79.3	98.4	127.0	72.0	197.4
9	100.3	100.3	107.4	81.3	72.3	128.1	84.6	81.0	97.7	126.0	42.9	214.8
10	100.9	100.9	103.5	78.4	72.7	146.7	84.9	78.6	98.5	123.8	46.4	148.8
11	100.2	100.2	100.1	81.3	75.5	136.2	86.2	79.4	103.2	107.9	54.4	190.6
12	98.5	98.5	99.9	83.2	78.4	141.0	82.0	86.3	100.4	109.3	49.9	125.4
5年 1月	102.2	102.2	102.3	82.7	75.6	158.9	91.2	83.4	110.6	106.6	53.1	169.2
2	101.1	101.1	99.9	85.0	84.2	153.1	93.6	87.1	98.5	94.8	87.4	105.3
3	96.3	96.3	101.2	90.1	94.6	97.2	87.7	90.0	94.8	89.1	45.4	95.7
4	96.6	96.6	98.2	82.0	96.8	102.6	91.4	88.8	86.7	101.0	48.8	92.5
5	99.2	99.2	102.3	79.9	104.4	112.9	92.1	99.6	89.2	100.6	50.5	83.8
6	101.9	101.9	103.3	79.7	114.1	118.3	95.1	99.8	72.2	99.3	52.0	128.6
7	101.3	101.3	100.6	79.9	119.1	102.0	97.6	99.3	71.8	101.1	61.6	113.9
8	101.6	101.6	103.9	78.2	117.2	115.3	96.4	89.9	77.5	95.2	61.3	134.7
9	101.6	101.6	100.5	76.0	116.3	121.4	97.6	95.0	96.2	87.2	53.3	158.0
10	102.5	102.5	98.0	74.9	112.2	122.7	98.8	98.7	103.3	85.7	70.4	185.4
11	103.4	103.4	95.6	76.2	104.3	154.4	100.3	98.7	100.7	83.5	60.9	207.0
12	101.1	101.1	96.1	73.6	93.4	133.6	106.3	94.3	83.9	88.7	52.7	143.1
季節調整済指数												
4年 1月	97.9	97.9	105.6	75.6	81.8	86.6	84.8	88.1	101.1	97.9	87.3	163.2
2	97.3	97.3	106.5	76.7	86.1	77.4	81.4	88.6	98.0	104.7	98.5	151.0
3	96.7	96.7	105.6	83.9	77.9	88.5	74.7	91.9	89.2	124.6	71.2	203.1
4	96.8	96.8	108.0	78.3	76.2	94.9	77.9	90.6	83.2	119.0	63.7	152.9
5	98.5	98.5	109.1	78.0	71.6	119.3	80.1	87.3	81.2	118.0	53.2	229.8
6	96.1	96.0	103.7	80.5	69.1	89.2	80.8	83.7	77.2	114.0	71.4	205.7
7	97.8	97.8	104.1	81.8	67.0	105.6	85.2	85.2	84.4	117.3	61.9	199.9
8	98.4	98.4	102.1	81.4	67.5	118.7	85.7	81.0	94.2	118.6	67.4	192.3
9	99.2	99.2	106.1	83.0	69.5	114.7	86.2	82.9	105.6	121.6	52.5	207.5
10	98.5	98.5	104.4	78.9	69.8	122.0	84.5	81.2	97.6	123.0	52.2	120.2
11	97.9	97.9	102.5	76.4	75.7	109.2	85.0	80.5	94.8	112.0	56.8	136.8
12	97.4	97.4	100.3	79.9	84.1	116.0	81.2	87.2	99.2	116.6	50.1	108.9
5年 1月	99.8	99.8	100.6	84.4	85.8	143.2	87.5	85.6	102.7	109.6	49.4	129.2
2	100.2	100.2	100.1	83.6	90.2	138.8	88.9	88.0	95.5	100.3	80.9	117.7
3	101.2	101.2	104.1	84.6	98.3	131.1	96.5	89.6	103.3	97.9	50.2	137.0
4	100.7	100.7	99.8	82.2	98.1	129.4	94.2	90.5	95.4	101.4	49.9	138.1
5	100.8	100.8	99.6	83.0	102.1	137.7	92.4	95.6	93.1	99.9	48.0	117.4
6	102.1	102.1	103.0	80.1	106.7	134.6	95.2	95.4	75.4	96.1	53.3	154.3
7	100.4	100.4	101.7	77.6	110.5	110.9	95.6	95.5	72.4	92.4	56.9	116.8
8	100.1	100.1	100.8	84.6	109.8	116.0	94.8	91.9	76.9	89.6	58.0	128.2
9	100.6	100.6	98.7	77.1	110.8	111.0	99.3	96.7	99.3	84.7	63.7	141.0
10	100.4	100.4	98.4	76.1	108.2	107.4	99.3	100.4	97.9	85.0	74.3	147.5
11	101.3	101.3	97.7	73.6	105.7	123.4	100.4	99.5	89.9	86.4	59.7	145.9
12	101.1	101.1	97.2	72.4	101.5	115.6	104.4	96.0	82.8	91.0	53.5	134.6

(注) 5年度の値には、令和6年1月から3月までの値が含まれていることから、今後の作業で修正される場合があります。

窯業・土石製品工業	化学工業	プラスチック製品工業	パルプ・紙・紙加工品工業	食料品工業	その他の工業	繊維工業	印刷業	石油・石炭製品工業	ゴム製品工業	皮革製品工業	その他の製品工業	鉱業
498.2	1429.9	379.2	220.6	604.6	566.5	230.4	-	52.6	110.6	73.4	99.5	9.5
93.8	99.7	71.1	95.8	100.9	95.2	79.2	-	102.8	115.4	89.2	110.3	100.1
100.0	100.0	100.0	100.0	100.0	100.0	100.0	-	100.0	100.0	100.0	100.0	100.0
93.1	94.4	88.3	106.7	102.7	94.3	90.2	-	96.6	108.9	94.5	86.4	99.8
96.1	98.5	90.4	108.5	102.5	102.8	106.0	-	96.8	107.2	96.1	98.4	99.6
88.3	102.2	100.2	95.0	102.9	112.7	137.7	-	98.0	104.6	82.3	93.9	99.4
95.6	101.1	78.9	96.9	100.1	96.2	83.0	-	103.9	114.6	91.0	106.3	100.0
98.1	96.6	96.7	101.9	100.5	99.2	99.4	-	99.7	99.8	99.3	98.0	99.9
94.0	96.4	86.9	106.9	104.1	95.7	91.5	-	98.9	110.8	94.2	87.9	99.8
96.2	98.7	94.2	107.0	101.7	104.9	113.3	-	97.3	105.3	92.8	97.8	99.5
85.3	102.0	102.6	93.2	109.3	114.6	141.2	-	101.3	103.8	83.6	94.7	99.3
96.9	102.4	84.9	106.5	102.1	99.5	95.2	-	112.1	104.8	96.6	99.0	99.7
100.7	102.0	86.1	106.9	104.2	99.5	91.6	-	116.2	112.1	92.5	99.9	99.9
89.5	97.2	85.6	103.0	106.1	97.6	94.1	-	97.2	110.8	91.1	95.9	99.6
92.9	96.3	79.2	104.2	106.7	98.1	95.0	-	106.7	111.7	91.5	90.6	99.6
93.0	94.5	82.0	107.8	101.5	100.0	103.5	-	78.3	112.4	93.9	93.9	99.6
93.7	97.2	85.3	113.5	104.1	102.8	106.6	-	66.6	116.4	102.1	98.6	99.7
95.5	97.9	89.3	116.1	108.7	102.5	107.0	-	86.1	106.6	95.4	101.8	99.6
95.9	98.8	95.1	105.5	99.3	102.5	108.5	-	102.6	102.9	98.6	91.0	99.0
97.2	94.1	99.1	108.9	95.9	105.1	112.8	-	107.6	103.3	96.4	94.2	99.8
99.1	102.4	100.6	114.2	99.5	109.1	121.0	-	100.5	99.9	98.5	103.9	99.6
100.5	99.2	99.6	109.3	102.6	109.9	120.4	-	86.8	104.3	97.5	113.3	99.3
98.1	99.9	98.1	105.7	99.8	106.8	116.6	-	101.1	101.2	99.5	98.6	99.6
97.6	100.4	97.8	98.3	102.8	109.4	126.7	-	102.9	100.8	80.4	103.9	99.9
96.8	103.5	101.8	101.5	98.4	106.1	120.8	-	103.3	103.0	80.5	96.1	99.1
93.8	100.1	102.4	99.1	101.3	106.1	121.0	-	125.0	100.5	79.3	87.6	99.1
91.8	102.8	97.0	100.2	98.5	109.0	128.7	-	105.6	107.7	81.3	86.9	99.6
90.7	103.5	97.1	94.1	98.4	112.7	138.6	-	95.4	106.9	79.9	92.6	99.5
89.2	103.7	98.9	96.2	104.3	112.0	134.4	-	86.9	108.3	85.6	96.9	99.6
87.7	106.5	95.6	98.6	107.9	113.2	137.9	-	88.4	106.7	83.9	98.2	99.1
85.4	104.2	95.3	96.0	97.0	115.0	146.1	-	92.9	103.3	81.6	92.1	99.5
83.2	101.8	99.5	93.9	98.4	114.8	143.7	-	98.0	101.5	84.5	94.0	99.2
81.6	101.2	105.1	95.7	99.9	118.4	154.2	-	81.2	104.6	84.2	95.4	99.7
81.0	98.6	107.0	85.5	104.7	117.9	154.3	-	75.3	105.4	82.2	96.2	99.1
81.3	99.6	105.1	80.8	122.8	117.4	146.0	-	121.0	105.9	83.7	86.9	99.2
97.4	100.2	85.5	108.8	106.1	98.4	93.9	-	105.7	105.3	95.0	91.8	99.8
100.3	98.2	84.1	106.4	105.3	101.0	97.3	-	111.5	111.0	93.3	94.9	99.9
89.4	96.9	82.9	103.2	103.7	100.7	98.0	-	101.9	111.3	91.5	97.7	99.8
92.8	97.1	80.3	102.8	104.4	100.5	96.5	-	112.8	110.7	92.5	97.1	99.7
93.6	95.9	83.7	106.6	101.2	101.1	100.8	-	85.2	112.0	95.0	98.7	99.7
93.9	97.1	84.9	108.5	101.1	102.0	106.1	-	65.0	115.1	99.3	101.2	99.7
95.6	97.7	90.0	110.1	103.5	101.3	105.8	-	88.6	105.4	94.5	99.0	99.6
95.9	97.6	97.1	106.7	102.4	102.6	107.7	-	99.1	104.3	97.8	92.6	98.9
96.6	97.0	98.3	108.1	98.5	103.8	110.4	-	102.2	101.8	97.9	98.5	99.8
97.9	101.0	100.0	113.6	101.7	106.5	119.0	-	95.6	99.3	99.2	101.6	99.4
99.8	102.2	98.1	113.1	101.0	107.8	121.5	-	92.7	102.6	98.1	103.9	99.3
99.8	100.6	99.4	113.3	101.6	107.3	113.8	-	101.5	107.8	98.8	104.2	99.4
97.4	99.5	98.1	101.8	105.8	108.0	124.8	-	94.3	102.2	79.6	97.0	100.0
95.5	100.6	99.2	101.6	100.2	107.7	127.5	-	96.3	102.5	81.2	92.6	99.2
93.2	100.8	99.4	100.6	99.7	109.4	126.8	-	125.4	102.0	80.5	90.4	99.3
91.6	103.3	99.1	99.1	96.9	111.5	131.4	-	106.6	105.6	81.9	94.4	99.6
90.8	104.6	99.8	95.0	99.3	113.4	134.9	-	103.0	105.1	81.3	96.9	99.6
89.5	103.5	99.3	93.6	101.3	111.6	134.5	-	89.5	105.5	82.7	97.6	99.5
88.0	105.4	97.6	93.6	101.7	112.7	138.1	-	92.9	105.3	83.0	95.1	99.2
85.9	102.7	98.4	96.5	100.3	115.1	145.0	-	91.4	105.1	81.5	94.2	99.3
83.8	103.8	99.3	91.7	101.1	113.9	142.4	-	93.2	101.9	84.9	96.5	99.3
81.5	100.0	102.6	91.1	101.7	115.4	148.5	-	81.7	105.3	84.0	92.2	99.4
80.8	101.0	104.1	88.0	102.2	115.6	152.4	-	85.0	104.6	82.8	89.1	99.2
82.0	100.5	104.8	86.4	124.5	117.3	144.0	-	116.2	109.7	83.3	90.9	99.1

第4表 在庫率指数（業種分類別）

	鉱工業	製造工業	鉄鋼業	非鉄金属工業	金属製品工業	汎用機械工業	生産用機械工業	業務用機械工業	電子部品・デバイス工業	電気機械工業	情報通信機械工業	輸送機械工業
ウェイト	9877.9	9868.4	2227.7	193.4	731.7	639.0	1027.3	369.1	181.1	362.1	209.5	228.5
原指数												
元年平均	99.2	99.2	85.9	90.9	95.8	98.9	76.0	95.8	95.5	92.0	100.3	99.5
2年平均	100.0	100.0	100.0	100.0	100.0	100.0	100.0	100.0	100.0	100.0	100.0	100.0
3年平均	91.9	91.9	89.0	78.1	84.9	124.0	79.0	94.2	77.2	93.5	102.7	121.0
4年平均	94.2	94.2	93.2	67.1	71.1	113.6	72.5	96.5	83.8	123.2	111.7	107.6
5年平均	104.7	104.7	95.8	71.4	120.4	116.1	90.5	133.3	100.0	79.8	146.9	99.6
元年度平均	100.5	100.5	90.5	91.9	97.1	97.3	79.3	95.9	94.0	92.1	102.5	94.3
2年度平均	99.1	99.0	97.9	101.1	97.2	111.1	99.9	104.1	86.3	100.1	92.2	111.6
3年度平均	91.7	91.8	90.3	72.2	85.7	109.7	74.3	91.0	79.4	101.0	118.4	115.5
4年度平均	97.1	97.1	93.8	67.8	74.0	125.7	80.4	98.9	96.5	115.0	113.4	106.8
5年度平均	106.3	106.3	96.7	72.5	123.4	115.1	88.7	147.7	85.5	80.4	143.7	97.6
4年 1月	99.0	99.0	92.2	69.3	90.2	87.8	78.2	96.3	93.2	115.7	164.4	111.3
2	94.5	94.6	99.7	69.5	81.7	84.7	66.7	86.4	85.6	104.2	137.4	86.2
3	77.3	77.3	84.8	72.2	63.5	59.0	42.2	86.4	58.5	120.9	78.7	91.8
4	90.8	90.8	97.0	63.4	70.5	134.9	76.3	102.8	57.7	84.4	126.4	70.7
5	109.1	109.1	103.5	63.5	74.0	247.9	86.3	100.3	63.3	128.0	139.2	152.8
6	84.6	84.6	87.3	65.8	60.2	66.2	62.5	99.8	64.0	115.7	113.2	96.9
7	97.2	97.2	89.8	72.8	64.3	97.3	88.6	93.9	83.2	162.3	114.6	160.3
8	104.0	104.0	96.1	64.8	74.1	122.1	79.0	152.1	99.6	151.6	102.8	118.7
9	92.5	92.5	97.6	66.3	62.4	103.8	63.7	81.1	80.0	143.5	65.0	121.0
10	95.7	95.7	90.6	63.0	63.7	140.5	66.3	80.7	101.4	153.0	88.1	101.7
11	91.5	91.5	86.4	64.6	70.9	110.0	67.5	85.0	116.5	87.3	124.6	116.6
12	93.7	93.7	93.8	69.4	77.2	108.4	92.6	93.4	102.3	112.0	86.4	62.8
5年 1月	115.9	115.9	97.4	77.0	79.4	158.9	132.5	127.0	162.5	111.4	116.6	118.7
2	102.9	103.0	95.2	71.5	93.0	135.5	88.2	90.9	133.0	75.6	176.1	77.7
3	86.9	86.9	90.6	71.1	97.9	83.1	61.8	79.9	94.3	54.6	108.1	83.7
4	100.7	100.7	99.3	66.7	105.2	117.2	79.8	108.3	118.9	82.8	132.4	102.1
5	111.2	111.2	102.4	65.9	147.6	126.4	79.6	123.4	119.9	117.4	125.8	97.9
6	103.7	103.7	98.4	63.2	153.1	98.7	85.5	106.9	73.5	78.9	200.2	119.5
7	105.4	105.4	91.8	67.3	151.2	103.7	88.9	138.2	91.6	79.3	192.5	78.7
8	115.5	115.5	102.8	72.7	158.3	129.4	88.6	195.9	105.0	88.7	183.4	90.4
9	101.2	101.2	91.1	70.8	135.5	100.3	96.6	122.9	91.2	62.5	141.6	98.1
10	104.3	104.3	92.6	70.0	118.4	125.8	84.8	212.2	83.3	64.5	145.3	117.8
11	101.5	101.5	91.1	76.0	105.3	118.8	93.0	99.0	84.2	64.1	121.6	122.6
12	107.3	107.3	96.6	84.5	99.5	95.4	107.2	195.0	42.5	78.0	119.2	87.5
季節調整済指数												
4年 1月	93.5	93.5	92.6	67.4	101.3	83.7	70.7	89.3	74.8	112.3	154.4	94.2
2	92.9	92.9	96.4	67.8	84.6	78.8	66.7	89.2	74.4	110.0	133.5	103.7
3	92.9	92.9	94.7	71.3	74.1	90.6	67.0	94.1	63.3	142.3	113.6	160.9
4	91.4	91.4	94.0	65.0	70.9	118.7	70.7	93.4	68.1	86.6	106.7	81.8
5	99.6	99.6	94.4	65.1	64.2	232.4	70.0	89.4	62.4	120.7	107.2	120.7
6	83.8	83.8	86.5	66.1	53.4	73.3	68.4	94.4	65.4	111.0	119.3	108.1
7	92.9	92.9	91.5	71.2	60.9	85.1	85.3	94.9	82.7	142.2	110.4	132.1
8	94.6	94.6	89.4	66.3	62.4	122.6	76.3	136.4	92.9	128.4	101.3	102.0
9	93.6	93.6	96.1	68.8	63.7	101.4	73.8	89.9	92.7	140.9	87.9	122.1
10	97.3	97.3	94.2	66.6	66.7	122.8	66.4	92.1	103.8	145.7	99.9	91.0
11	97.1	97.1	92.1	62.3	74.7	114.3	67.3	90.0	115.1	104.3	117.3	109.9
12	100.4	100.4	95.8	66.2	87.0	125.6	81.3	101.3	109.0	128.2	90.1	75.0
5年 1月	107.3	107.3	96.0	73.5	91.6	141.3	117.1	116.8	128.5	105.4	107.4	101.7
2	100.2	100.3	94.2	67.6	98.4	124.5	85.7	96.2	118.5	84.2	160.6	96.2
3	102.9	102.9	98.5	68.6	112.7	127.2	93.6	91.5	105.6	68.1	148.2	117.3
4	101.6	101.6	96.1	68.3	105.3	106.5	72.8	102.0	131.5	85.2	112.3	108.6
5	101.5	101.5	94.5	67.6	125.1	117.8	68.9	113.8	118.3	108.3	101.3	85.0
6	103.7	103.7	97.0	65.4	132.7	108.5	92.2	106.9	79.0	77.9	220.1	137.3
7	102.5	102.5	94.8	69.4	137.4	97.6	88.0	136.7	93.5	70.6	191.0	66.6
8	105.2	105.2	96.6	74.0	132.0	121.3	87.2	158.2	95.4	74.6	178.9	82.9
9	104.3	104.3	93.1	73.4	135.9	102.5	104.6	138.0	96.1	63.0	179.5	97.8
10	106.7	106.6	97.1	74.5	126.6	111.1	90.5	231.0	83.7	62.2	157.9	104.5
11	108.4	108.4	97.2	74.8	116.8	121.8	92.7	106.4	81.3	74.0	120.1	109.5
12	112.8	112.8	97.2	79.3	117.5	113.3	95.0	201.7	51.2	79.4	119.8	107.7

(注) 5年度の値には、令和6年1月から3月までの値が含まれていることから、今後の作業で修正される場合があります。

窯業・土石製品工業	化学工業	プラスチック製品工業	パルプ・紙・紙加工品工業	食料品工業	その他の工業	繊維工業	印刷業	石油・石炭製品工業	ゴム製品工業	皮革製品工業	その他の製品工業	鉱業
498.2	1429.9	379.2	220.6	604.6	566.5	230.4	-	52.6	110.6	73.4	99.5	9.5
278.3	94.6	81.1	95.4	97.9	78.2	69.5	-	94.2	86.7	67.6	88.1	75.6
100.0	100.0	100.0	100.0	100.0	100.0	100.0	-	100.0	100.0	100.0	100.0	100.0
89.2	87.5	84.4	103.8	101.7	93.7	94.6	-	96.7	107.5	92.5	75.7	77.9
99.8	97.0	92.3	105.7	105.9	98.0	104.8	-	104.0	96.1	90.4	86.9	77.0
108.7	108.3	107.7	99.9	105.7	115.1	149.0	-	114.7	95.9	81.6	82.8	100.7
265.6	96.5	85.4	95.0	98.0	81.3	72.9	-	95.5	91.8	71.6	88.8	78.0
92.5	95.5	96.8	102.4	100.5	101.4	102.6	-	100.7	102.7	102.5	96.7	102.8
92.2	90.1	83.0	104.1	103.9	94.6	94.3	-	100.8	109.1	92.3	77.4	73.6
101.9	100.5	98.4	105.5	104.6	100.3	114.4	-	106.1	90.9	87.2	84.7	84.6
114.8	107.2	111.4	100.2	114.6	121.0	150.0	-	160.1	97.7	85.7	85.4	95.0
103.4	104.6	91.3	119.2	133.8	103.8	86.8	-	110.6	126.9	105.0	113.3	75.4
107.9	100.6	90.0	108.9	114.3	99.8	88.5	-	138.8	129.8	84.4	83.7	70.5
82.5	81.0	74.2	93.9	93.4	82.8	90.3	-	88.4	74.2	84.7	70.4	76.5
89.1	88.4	72.7	92.3	99.0	91.6	90.6	-	105.2	105.8	86.8	74.5	71.8
103.5	91.6	86.2	122.9	117.4	106.8	123.3	-	82.2	105.2	93.2	93.6	74.8
99.2	83.1	77.8	101.9	107.9	98.5	107.9	-	64.7	103.8	99.5	87.8	72.2
99.9	99.1	89.9	106.1	120.2	95.3	107.3	-	99.3	86.7	80.9	85.4	80.9
116.2	110.5	113.2	101.9	117.1	100.0	109.1	-	105.7	98.7	97.4	78.9	75.7
101.0	100.4	100.0	107.3	95.0	95.7	111.9	-	107.2	76.4	85.3	81.3	77.6
106.4	100.3	107.0	109.1	100.3	104.4	127.0	-	106.7	74.2	89.0	95.8	79.4
101.1	101.4	101.6	103.1	91.0	101.9	115.7	-	104.5	82.7	87.3	100.6	77.0
87.0	102.9	103.8	102.2	81.1	95.7	99.2	-	134.8	88.8	90.9	77.9	91.8
108.0	122.6	111.8	113.5	134.2	123.5	159.0	-	118.4	94.6	84.9	104.8	101.8
115.3	112.6	115.6	110.3	103.3	98.8	113.3	-	115.8	96.3	77.9	74.8	98.5
96.2	92.7	101.1	95.9	88.2	91.5	108.6	-	128.1	78.1	73.4	60.7	113.7
87.7	111.6	97.6	102.1	96.8	108.7	136.3	-	117.1	100.9	74.1	74.5	101.8
101.7	112.4	104.6	122.5	114.4	140.9	208.3	-	97.8	106.2	79.5	91.8	105.7
94.7	103.1	96.9	95.8	103.9	110.7	133.5	-	93.3	105.9	87.2	89.9	104.7
91.5	115.0	96.9	95.6	115.8	109.3	137.9	-	110.3	91.2	77.7	86.0	103.4
96.7	120.0	107.9	108.2	111.3	128.5	181.4	-	99.6	100.2	83.2	85.8	98.6
88.3	105.4	107.1	98.3	104.3	111.3	135.4	-	118.3	95.0	86.0	88.9	98.9
89.0	98.7	115.3	93.9	97.5	127.7	185.0	-	104.1	87.1	86.9	82.9	100.8
137.4	106.6	117.0	82.8	95.1	116.0	154.0	-	100.1	97.4	81.7	82.4	98.1
197.8	99.0	120.6	80.2	103.7	113.7	135.1	-	173.2	97.5	86.1	70.8	82.2
102.6	93.2	81.8	105.4	107.9	94.2	80.8	-	107.8	112.2	97.2	80.3	75.8
99.1	96.1	81.2	104.6	109.4	100.4	92.5	-	127.4	118.4	90.0	82.5	72.2
96.7	93.1	79.1	103.8	106.9	96.3	97.6	-	100.7	91.8	87.5	92.4	73.2
91.4	93.2	79.5	89.8	106.8	94.8	96.7	-	114.4	109.5	89.6	87.0	73.5
89.4	90.7	85.5	108.0	103.4	98.8	109.0	-	91.0	96.1	90.8	87.8	73.6
90.0	87.3	83.4	102.4	104.5	95.8	106.6	-	60.2	101.3	91.1	89.2	73.8
101.5	95.9	92.4	106.1	113.3	92.8	105.8	-	97.5	85.9	85.2	80.4	78.5
100.1	97.6	104.3	100.9	106.4	96.6	106.2	-	104.1	90.0	89.3	77.6	75.6
98.7	101.2	99.6	111.7	95.5	97.0	111.5	-	104.4	84.7	88.7	89.9	79.0
107.8	101.4	107.1	108.8	106.9	105.2	133.1	-	106.1	81.0	89.0	93.4	79.1
114.7	109.8	103.8	112.0	102.0	103.2	120.7	-	107.5	84.1	91.2	93.1	79.7
109.7	102.9	105.4	110.9	105.5	101.5	97.2	-	125.7	93.2	93.2	95.1	89.2
97.2	110.8	99.8	105.2	108.4	109.3	147.1	-	109.2	85.0	82.9	77.5	101.1
100.5	107.7	106.5	108.2	100.2	99.1	125.4	-	106.9	90.1	83.0	77.0	100.8
104.6	107.2	107.5	105.7	101.8	106.8	123.0	-	140.5	92.5	78.4	79.6	105.8
90.6	112.6	107.6	100.9	103.0	111.8	135.9	-	119.7	99.9	78.3	86.9	105.7
91.1	113.3	106.4	108.2	103.7	129.1	172.4	-	111.4	95.9	79.2	87.5	105.1
90.0	110.7	105.4	98.6	102.2	110.9	135.0	-	96.0	99.6	80.4	88.6	105.0
96.0	110.5	102.4	97.3	106.4	111.1	139.1	-	110.6	93.4	82.2	82.7	100.4
90.2	106.8	101.7	102.6	101.9	122.9	170.4	-	103.1	93.9	78.3	86.5	100.0
90.3	104.3	107.9	97.9	103.3	114.7	139.8	-	114.9	104.2	86.5	91.9	101.6
93.6	103.7	114.0	95.7	104.7	124.0	174.9	-	104.9	97.6	84.0	79.4	102.3
155.0	113.6	117.2	91.0	105.5	118.0	160.1	-	105.4	100.7	81.3	75.5	102.4
236.3	97.6	118.2	85.9	133.0	120.8	151.2	-	149.4	101.2	83.1	81.3	80.2

第5表 生産指数（特殊分類別（財別））

	鉱工業	最終 需要財	投資財	資本財	建設財	消費財	耐久 消費財	非耐久 消費財	生産財	鉱工業用 生産財	その他用 生産財
ウェイト	10000.0	4606.8	2897.9	2068.4	829.5	1708.9	274.9	1434.0	5393.2	5180.7	212.5
原指数											
元年平均	110.2	105.4	105.4	104.5	107.5	105.4	117.8	103.0	114.4	114.6	108.1
2年平均	100.0	100.0	100.0	100.0	100.0	100.0	100.0	100.0	100.0	100.0	100.0
3年平均	102.0	99.8	98.0	99.7	93.7	102.8	115.1	100.4	103.9	104.0	100.7
4年平均	102.1	103.4	102.4	104.0	98.2	105.2	118.3	102.6	101.0	101.0	100.2
5年平均	97.9	95.8	91.2	91.4	90.6	103.7	91.3	106.1	99.6	99.6	99.1
元年度平均	109.8	104.5	104.6	103.5	107.2	104.3	114.9	102.3	114.4	114.7	106.6
2年度平均	98.7	100.2	100.4	100.9	99.2	99.8	102.0	99.3	97.5	97.4	98.5
3年度平均	101.4	99.8	97.5	100.2	91.0	103.7	112.8	101.9	102.6	102.8	100.0
4年度平均	101.8	103.1	102.0	103.0	99.6	105.0	115.3	103.1	100.7	100.8	99.5
5年度平均	96.9	94.3	88.5	89.1	87.1	104.1	90.3	106.8	99.2	99.1	99.9
4年 1月	91.9	86.8	82.3	83.7	78.9	94.5	120.5	89.5	96.2	96.6	85.7
2	99.6	102.0	104.1	110.8	87.3	98.4	98.8	98.3	97.5	97.6	96.5
3	117.3	123.0	129.9	137.6	110.7	111.3	123.5	108.9	112.4	112.6	108.5
4	101.1	99.9	94.9	92.8	100.3	108.4	106.2	108.8	102.1	101.9	106.5
5	90.3	87.5	81.6	78.5	89.4	97.7	116.1	94.1	92.7	92.4	99.2
6	105.7	105.0	99.7	97.2	106.0	114.0	128.8	111.2	106.3	106.3	105.3
7	99.7	99.4	95.5	94.2	98.8	105.8	110.7	104.9	100.0	100.1	98.5
8	95.5	95.9	98.3	100.5	92.7	92.0	107.5	89.0	95.1	95.5	85.6
9	107.8	113.4	116.5	122.3	102.0	108.2	136.2	102.8	103.1	103.0	104.6
10	103.9	107.2	106.4	107.3	104.3	108.5	110.6	108.1	101.0	100.7	107.4
11	104.1	105.8	103.6	101.8	107.9	109.6	130.6	105.6	102.7	102.7	104.2
12	108.1	114.9	115.7	121.8	100.6	113.4	129.9	110.2	102.3	102.4	100.2
5年 1月	90.2	88.4	85.2	82.2	92.8	93.7	113.8	89.9	91.8	91.9	88.6
2	97.4	97.5	95.4	95.7	94.5	101.1	98.9	101.6	97.2	97.6	89.1
3	118.2	122.8	131.5	142.0	105.3	108.1	94.2	110.8	114.3	114.7	105.1
4	94.8	93.8	86.1	82.8	94.4	106.9	68.4	114.3	95.5	95.1	106.4
5	88.5	81.2	74.5	70.7	84.2	92.4	66.2	97.4	94.7	94.6	98.4
6	109.0	112.9	114.6	123.0	93.5	110.1	74.2	117.0	105.6	105.7	103.8
7	93.7	86.2	76.8	72.7	87.3	102.0	73.8	107.4	100.2	100.1	101.9
8	89.4	85.1	79.7	80.1	78.6	94.4	75.8	98.0	93.0	93.4	83.4
9	99.2	97.3	91.9	94.1	86.4	106.5	99.2	107.9	100.9	100.9	102.1
10	97.0	90.4	78.4	72.7	92.5	110.7	106.9	111.5	102.6	102.5	106.5
11	95.2	89.1	78.8	72.9	93.6	106.5	111.6	105.5	100.4	100.3	102.9
12	101.7	105.2	101.0	107.8	84.1	112.3	112.4	112.3	98.6	98.5	100.9
季節調整済指数											
4年 1月	100.1	98.3	93.7	97.9	83.3	105.8	109.6	105.8	102.1	102.3	95.6
2	103.3	106.8	107.5	115.2	87.3	105.2	99.3	105.6	101.7	101.7	99.6
3	100.5	100.0	98.3	98.7	100.9	103.4	120.6	100.7	100.1	100.2	97.8
4	102.1	102.2	100.9	102.1	101.7	105.6	124.9	102.2	104.7	104.7	102.5
5	99.5	99.3	94.5	93.2	99.1	106.5	136.4	100.7	98.2	97.7	104.8
6	101.9	100.8	95.6	93.0	102.7	109.0	133.8	104.2	102.1	102.1	102.9
7	102.6	103.8	103.2	104.4	101.0	105.2	122.2	102.5	101.5	101.6	99.9
8	102.9	105.4	107.4	110.0	101.6	100.9	119.3	98.9	100.2	100.4	97.3
9	104.9	107.4	105.6	106.4	101.5	111.3	134.0	104.4	102.4	102.5	99.2
10	103.3	105.7	107.2	110.1	98.8	106.0	108.3	105.8	101.0	101.0	100.5
11	103.6	106.3	108.1	109.4	102.2	102.9	113.9	101.8	101.1	101.2	101.0
12	103.6	108.3	110.7	113.4	100.6	103.4	110.2	102.3	99.0	99.0	101.7
5年 1月	99.0	100.3	97.4	96.7	95.7	104.5	103.1	105.4	98.1	98.1	99.0
2	99.6	98.9	94.6	94.3	94.5	105.4	96.1	106.4	100.2	100.4	93.7
3	100.7	99.4	97.9	99.3	95.4	101.7	93.3	104.1	101.0	101.1	96.9
4	95.8	95.1	90.1	88.4	97.7	104.2	83.8	107.0	98.9	98.8	101.1
5	96.9	90.9	86.5	84.9	92.3	100.3	81.2	104.0	100.0	99.9	101.4
6	104.9	108.3	109.7	117.0	91.2	104.7	80.7	108.5	100.9	101.0	99.9
7	96.5	90.8	83.8	81.6	90.4	102.3	84.4	105.6	100.7	100.7	102.2
8	96.4	93.4	86.7	86.8	87.9	103.7	85.8	107.0	98.5	98.6	97.0
9	95.8	91.0	82.5	80.2	87.6	106.3	91.5	108.7	100.0	100.1	98.2
10	95.0	88.5	78.1	74.1	85.9	105.4	95.7	107.0	100.5	100.6	99.2
11	94.5	89.5	82.0	79.0	86.7	101.9	94.3	103.5	98.5	98.5	99.4
12	97.7	99.7	96.8	101.1	84.4	104.2	94.5	106.7	97.8	97.6	101.5

(注) 5年度の値には、令和6年1月から3月までの値が含まれていることから、今後の作業で修正される場合があります。

第6表 出荷指数（特殊分類別（財別））

	鉱工業	最終 需要財	投資財	資本財	建設財	消費財	耐久 消費財	非耐久 消費財	生産財	鉱工業用 生産財	その他用 生産財
ウェイト	10000.0	4565.0	2823.1	1932.1	891.0	1741.9	313.1	1428.8	5435.0	5254.6	180.4
原指数											
元年平均	110.2	105.7	106.5	105.5	108.5	104.5	115.2	102.2	114.0	114.1	109.5
2年平均	100.0	100.0	100.0	100.0	100.0	100.0	100.0	100.0	100.0	100.0	100.0
3年平均	103.3	100.5	98.4	99.1	96.9	104.1	116.2	101.4	105.7	105.8	102.6
4年平均	102.3	103.4	102.2	104.3	97.7	105.3	118.4	102.4	101.4	101.3	102.6
5年平均	98.2	96.2	91.8	92.8	89.4	103.4	92.4	105.9	99.8	99.8	99.5
元年度平均	108.9	104.3	104.8	103.7	107.1	103.5	112.8	101.5	112.8	113.0	107.0
2年度平均	99.5	100.1	100.2	100.4	99.8	99.9	101.4	99.6	99.1	99.1	99.0
3年度平均	102.6	100.9	97.9	99.7	94.0	105.7	118.2	102.9	104.1	104.2	102.3
4年度平均	101.7	102.8	101.8	103.5	98.1	104.4	112.7	102.6	100.8	100.7	102.3
5年度平均	97.3	94.8	89.5	90.7	87.0	103.4	89.6	106.5	99.3	99.3	100.2
4年 1月	92.7	88.2	82.9	84.4	79.6	96.9	135.9	88.3	96.4	96.7	86.0
2	99.2	100.9	100.2	106.3	86.9	102.0	121.3	97.8	97.8	98.1	90.5
3	119.4	124.0	131.9	142.4	109.3	111.2	131.9	106.6	115.6	115.8	109.5
4	99.8	97.8	91.8	87.9	100.3	107.6	105.0	108.1	101.4	101.0	112.6
5	89.8	87.1	82.9	79.1	91.0	94.0	97.5	93.2	92.0	91.6	103.2
6	105.8	103.9	98.7	96.0	104.6	112.2	122.2	110.0	107.3	107.4	106.5
7	98.6	97.7	93.3	90.7	98.9	104.7	105.9	104.5	99.4	99.1	108.6
8	95.1	96.2	95.7	97.5	91.6	97.0	111.5	93.8	94.2	94.3	90.5
9	108.6	114.8	117.9	125.0	102.3	109.7	129.0	105.5	103.4	103.4	103.6
10	104.8	108.4	108.9	111.2	103.7	107.7	115.0	106.1	101.8	101.6	109.1
11	104.1	104.0	103.7	102.8	105.8	104.5	116.2	102.0	104.2	104.1	106.1
12	109.7	117.5	118.7	127.9	98.8	115.6	129.0	112.6	103.1	103.0	104.7
5年 1月	88.6	86.4	83.8	80.8	90.2	90.6	106.9	87.0	90.4	90.5	88.7
2	97.0	97.0	94.1	96.4	89.0	101.9	106.7	100.9	97.0	97.4	87.9
3	118.4	122.7	132.1	146.5	100.7	107.6	107.1	107.7	114.8	115.1	106.6
4	94.6	94.7	87.1	84.5	92.7	107.0	78.0	113.4	94.5	94.2	102.8
5	87.5	81.1	75.4	73.3	79.9	90.3	74.7	93.8	92.8	92.6	99.1
6	107.9	111.7	114.9	127.2	88.2	106.5	65.1	115.6	104.8	104.9	102.6
7	94.2	86.4	76.0	71.5	85.7	103.3	79.9	108.4	100.8	100.8	103.3
8	90.9	88.4	81.8	82.8	79.6	99.1	83.0	102.7	92.9	93.1	87.5
9	101.0	97.0	91.3	93.8	85.9	106.3	90.3	109.8	104.2	104.3	102.5
10	97.5	90.9	80.2	73.5	94.7	108.3	93.8	111.5	103.0	102.9	107.3
11	96.0	89.0	79.3	71.6	96.0	104.5	104.7	104.5	102.0	102.0	101.8
12	104.2	109.2	105.1	111.8	90.6	115.7	119.1	115.0	100.1	100.0	103.5
季節調整済指数											
4年 1月	101.5	100.6	94.6	98.8	85.0	110.1	126.2	106.8	103.3	103.4	101.1
2	102.5	104.3	103.8	109.5	89.9	108.1	111.2	107.0	101.2	101.8	100.9
3	101.1	100.2	97.8	98.1	100.5	104.1	118.7	100.9	101.3	101.6	100.4
4	102.5	102.1	99.9	99.9	102.0	105.8	129.2	101.8	102.8	103.4	106.8
5	99.2	100.0	97.4	94.9	101.3	103.7	122.4	99.8	98.4	97.8	105.9
6	102.5	100.9	95.9	91.8	104.3	108.2	130.5	103.7	103.6	103.9	103.4
7	102.0	102.7	101.6	101.3	101.2	104.7	120.0	102.2	101.5	101.5	106.4
8	102.3	103.6	105.1	108.0	99.9	104.5	123.1	98.6	100.6	100.2	100.8
9	104.7	106.8	105.5	107.0	100.4	110.7	126.1	105.5	102.7	102.2	101.2
10	105.1	108.2	109.1	114.8	97.8	105.6	112.5	105.3	102.3	101.9	104.4
11	103.0	105.1	107.4	111.0	97.4	100.7	104.1	100.5	101.7	101.4	102.5
12	103.5	107.9	110.1	118.0	95.5	101.0	106.8	100.3	99.8	99.7	99.4
5年 1月	97.4	98.9	96.5	96.3	93.9	102.9	98.1	104.5	97.1	96.9	105.3
2	98.2	99.1	94.3	95.2	92.5	105.7	98.9	107.2	99.8	99.9	97.7
3	99.9	98.8	97.2	99.4	92.6	101.9	97.6	103.2	100.6	100.8	98.8
4	97.6	97.2	92.4	92.8	96.4	104.4	95.4	106.1	98.3	98.1	97.9
5	97.1	92.0	88.1	87.9	88.4	99.8	92.7	100.2	99.3	99.2	99.8
6	105.0	107.3	111.4	119.5	89.1	102.8	70.5	108.2	100.7	100.8	99.2
7	97.6	91.7	84.0	81.7	88.6	103.4	90.5	106.1	101.9	102.1	99.8
8	97.7	94.5	88.8	90.1	87.0	105.6	91.1	108.1	99.4	99.5	98.2
9	96.6	90.2	81.8	79.6	85.4	105.9	89.2	108.6	102.1	102.3	99.0
10	95.5	89.9	78.5	74.6	86.5	104.0	90.9	108.3	100.7	100.8	100.4
11	94.6	89.9	82.1	77.9	87.4	101.8	94.4	104.5	98.8	98.9	98.1
12	99.3	101.5	99.9	105.7	88.4	102.9	97.4	105.1	98.6	98.7	99.1

(注) 5年度の値には、令和6年1月から3月までの値が含まれていることから、今後の作業で修正される場合があります。

第7表 在庫指数（特殊分類別（財別））

	在庫指数								生産財	鉱工業用 生産財	その他用 生産財
	鉱工業	最終 需要財	投資財	資本財	建設財	消費財	耐久 消費財	非耐久 消費財			
ウェイト	10000.0	3522.7	2427.6	1331.6	1096.0	1095.1	452.5	642.6	6477.3	6334.2	143.1
原指数											
元年平均	101.3	102.0	100.4	94.7	107.3	105.5	109.1	102.9	100.9	100.9	103.6
2年平均	100.0	100.0	100.0	100.0	100.0	100.0	100.0	100.0	100.0	100.0	100.0
3年平均	98.0	97.2	88.5	85.0	92.7	116.6	136.7	102.4	98.4	98.5	93.1
4年平均	97.8	90.4	82.2	78.6	86.5	108.7	120.4	100.5	101.7	102.3	74.0
5年平均	100.7	96.6	93.3	91.9	95.1	103.9	115.7	95.6	103.0	103.1	96.1
元年度平均	102.3	102.2	102.0	97.6	107.2	102.9	104.9	101.4	102.3	102.3	102.0
2年度平均	98.6	99.9	97.5	97.9	97.1	105.1	110.7	101.2	97.8	97.7	101.4
3年度平均	97.9	95.4	86.2	81.4	92.0	116.0	133.6	103.5	99.2	99.5	87.4
4年度平均	98.6	90.3	83.4	81.0	86.4	105.6	116.1	98.3	103.1	103.7	75.5
5年度平均	101.0	98.7	94.7	94.2	95.3	107.5	116.3	101.2	102.2	102.2	100.5
4年 1月	100.0	94.9	83.1	80.3	86.4	121.1	147.7	102.3	102.7	103.4	72.4
2	98.0	90.9	83.7	79.7	88.5	106.9	112.4	103.1	101.8	102.2	82.5
3	91.5	86.6	78.5	70.3	88.6	104.6	105.3	104.1	94.1	94.3	84.1
4	92.8	85.7	81.4	76.4	87.5	95.1	85.0	102.2	96.7	97.1	78.2
5	97.3	90.9	81.9	79.1	85.3	110.9	127.1	99.5	100.7	101.3	74.7
6	94.6	91.1	82.8	80.9	85.1	109.6	117.7	103.9	96.5	97.0	73.7
7	98.9	95.9	84.8	84.2	85.5	120.7	139.4	107.4	100.5	101.3	66.4
8	100.0	93.5	85.6	84.1	87.4	110.9	132.0	96.0	103.5	104.5	61.9
9	100.3	90.5	80.1	75.7	85.5	113.5	140.9	94.2	105.7	106.5	69.2
10	100.9	87.5	81.6	77.6	86.5	100.7	106.4	96.7	108.2	109.0	74.8
11	100.2	91.7	81.8	78.3	86.2	113.5	131.4	100.9	104.9	105.5	76.1
12	98.5	85.9	80.7	77.1	85.0	97.4	99.9	95.6	105.3	106.0	74.3
5年 1月	102.2	91.6	84.4	84.2	84.6	107.6	122.1	97.5	107.9	108.6	77.5
2	101.1	91.2	89.3	90.7	87.5	95.6	100.1	92.5	106.5	106.9	87.3
3	96.3	88.5	86.8	84.1	90.2	92.2	91.4	92.8	100.5	100.7	91.5
4	96.6	89.6	88.5	86.4	91.1	92.0	94.9	90.0	100.5	100.5	97.1
5	99.2	93.0	92.5	89.8	95.8	94.0	96.6	92.1	102.7	102.7	99.7
6	101.9	99.7	97.2	94.3	100.8	105.2	114.1	99.0	103.1	103.0	104.4
7	101.3	101.2	99.0	95.6	103.2	106.1	112.7	101.4	101.3	101.3	102.6
8	101.6	99.1	97.5	93.0	103.0	102.6	119.3	90.7	103.0	103.1	97.4
9	101.6	100.2	97.8	93.8	102.7	105.6	125.6	91.5	102.3	102.4	96.4
10	102.5	102.6	97.4	95.7	99.6	114.1	144.9	92.5	102.4	102.4	99.0
11	103.4	103.3	95.8	96.6	94.8	119.9	153.9	96.0	103.5	103.5	101.0
12	101.1	99.2	93.5	98.6	87.4	111.8	112.7	111.1	102.1	102.1	99.3
季節調整済指数											
4年 1月	97.9	94.0	83.6	78.4	90.8	115.3	129.7	106.1	100.0	100.5	73.6
2	97.3	92.0	83.3	77.7	89.8	111.6	119.9	106.3	100.2	100.6	79.3
3	96.7	93.0	82.8	76.8	90.3	116.1	134.7	103.8	99.1	99.5	79.7
4	96.8	89.8	82.4	77.8	88.9	104.3	108.2	102.8	100.8	101.4	76.7
5	98.5	91.6	80.2	76.8	85.0	114.1	139.7	100.8	102.5	103.1	73.4
6	96.1	89.9	78.9	77.4	82.3	113.1	135.1	100.2	100.1	100.6	73.6
7	97.8	91.8	81.1	80.6	81.9	115.6	138.1	100.6	101.4	102.2	67.4
8	98.4	91.1	83.1	82.6	82.3	110.2	127.3	98.7	102.3	103.2	63.1
9	99.2	91.1	81.9	78.7	84.2	115.1	134.1	96.1	102.9	103.6	70.3
10	98.5	85.4	82.6	79.6	86.2	92.9	89.6	97.0	104.3	105.1	72.9
11	97.9	88.6	83.5	79.6	87.7	102.2	107.9	95.7	103.2	103.8	75.7
12	97.4	87.0	83.0	77.2	89.8	97.4	93.2	98.3	103.0	103.4	82.4
5年 1月	99.8	90.7	85.3	82.3	90.0	101.3	108.2	100.0	104.9	105.4	80.4
2	100.2	92.3	88.5	87.0	89.9	100.4	109.7	95.1	104.6	105.1	84.3
3	101.2	94.2	91.5	91.1	91.8	101.6	115.0	93.2	105.1	105.4	87.2
4	100.7	94.0	89.7	87.6	92.6	100.9	116.0	91.2	104.4	104.6	93.6
5	100.8	94.1	90.9	87.5	95.4	98.5	110.3	94.0	104.4	104.5	96.8
6	102.1	97.2	92.9	90.3	97.3	107.0	124.8	94.8	105.0	104.9	101.5
7	100.4	96.9	94.5	91.5	98.4	101.9	111.1	94.6	102.6	102.6	102.6
8	100.1	97.1	93.9	93.3	97.2	102.8	114.8	93.7	101.8	101.8	100.6
9	100.6	100.1	100.0	97.3	99.8	107.1	116.0	93.4	100.5	100.5	99.6
10	100.4	100.4	98.2	98.3	97.8	105.8	121.5	92.9	100.4	100.3	97.6
11	101.3	100.7	97.7	98.9	96.4	107.8	123.4	91.4	101.7	101.7	102.3
12	101.1	101.1	96.7	98.7	93.1	110.8	115.0	113.4	100.5	100.4	108.1

(注) 5年度の値には、令和6年1月から3月までの値が含まれていることから、今後の作業で修正される場合があります。

第8表 在庫率指数（特殊分類別（財別））

	鉱工業	最終 需要財	投資財	資本財	建設財	消費財	耐久 消費財	非耐久 消費財	生産財	鉱工業用 生産財	その他用 生産財
ウェイト	9877.9	3510.7	2415.6	1319.6	1096.0	1095.1	452.5	642.6	6367.2	6224.1	143.1
原指数											
元年平均	99.2	90.3	88.3	80.3	97.9	94.8	95.3	94.4	104.1	104.2	100.2
2年平均	100.0	100.0	100.0	100.0	100.0	100.0	100.0	100.0	100.0	100.0	100.0
3年平均	91.9	94.5	90.1	87.8	92.8	104.2	110.4	99.8	90.4	90.4	90.1
4年平均	94.2	86.6	80.8	79.3	82.5	99.5	97.6	100.9	98.3	98.7	80.4
5年平均	104.7	104.8	103.3	103.3	103.3	108.1	122.1	98.3	104.7	104.2	122.1
元年度平均	100.5	91.4	90.7	83.5	99.3	93.1	90.7	94.9	105.5	105.6	96.3
2年度平均	99.1	101.5	99.8	101.3	98.0	105.2	110.9	101.2	97.7	97.6	102.8
3年度平均	91.7	91.9	86.8	81.9	92.8	103.3	105.7	101.6	91.6	91.7	87.0
4年度平均	97.1	89.2	84.8	86.2	83.2	98.9	98.0	99.5	101.4	101.8	84.0
5年度平均	106.3	107.5	104.5	104.3	104.8	114.1	125.9	105.9	105.6	105.0	127.7
4年 1月	99.0	98.7	88.5	80.5	98.2	121.1	107.1	130.9	99.2	99.5	85.7
2	94.5	85.9	81.0	72.0	91.7	96.8	82.3	107.1	99.3	99.1	108.3
3	77.3	71.5	64.1	55.0	75.1	87.9	85.8	89.3	80.5	80.5	83.8
4	90.8	87.0	85.4	89.0	81.0	90.5	87.6	92.5	93.0	93.7	59.0
5	109.1	99.6	91.0	95.7	85.3	118.7	122.1	116.3	114.3	115.3	71.6
6	84.6	83.9	76.6	77.9	75.1	99.8	91.5	105.7	85.0	85.7	55.4
7	97.2	96.4	86.3	91.1	80.6	118.6	130.6	110.2	97.6	97.8	87.7
8	104.0	99.1	96.9	102.3	90.5	104.0	99.5	107.2	106.7	106.8	99.9
9	92.5	76.3	68.8	61.0	78.1	93.0	96.8	90.2	101.4	101.3	103.1
10	95.7	79.2	74.1	70.9	78.0	90.4	84.0	94.9	104.8	105.7	69.1
11	91.5	79.0	71.1	68.0	74.8	96.4	104.6	90.6	98.3	98.9	72.0
12	93.7	82.6	85.2	87.8	82.1	76.9	79.0	75.4	99.8	100.5	69.4
5年 1月	115.9	116.0	115.6	132.9	94.7	117.1	98.6	130.1	115.8	115.8	112.9
2	102.9	92.6	91.5	90.4	92.9	95.0	91.4	97.5	108.6	108.4	117.5
3	86.9	78.6	75.2	67.0	85.1	86.2	90.5	83.1	91.4	91.4	90.7
4	100.7	93.0	91.6	89.4	94.3	96.1	108.8	87.2	104.9	104.8	108.9
5	111.2	109.4	105.5	96.0	116.9	118.0	132.0	108.2	112.1	111.0	160.3
6	103.7	112.3	104.6	94.3	117.0	129.4	172.8	98.8	98.9	98.0	138.3
7	105.4	115.0	110.0	103.8	117.5	126.2	154.5	106.3	100.1	99.2	136.4
8	115.5	121.1	122.6	118.5	127.6	117.6	139.5	102.1	112.4	111.0	173.9
9	101.2	106.9	106.6	100.8	113.6	107.5	122.8	96.8	98.1	97.1	139.1
10	104.3	110.0	111.6	121.8	99.3	106.5	131.7	88.7	101.2	101.1	101.4
11	101.5	97.4	94.6	97.0	91.8	103.6	126.6	87.3	103.7	103.7	102.7
12	107.3	105.0	109.8	127.6	88.3	94.5	96.2	93.2	108.6	109.1	83.3
季節調整済指数											
4年 1月	93.5	89.6	82.6	74.2	93.1	101.9	99.0	104.2	94.8	95.6	61.8
2	92.9	88.6	81.4	73.3	91.8	101.9	95.9	106.3	95.9	96.0	95.4
3	92.9	89.8	81.0	77.3	85.6	108.9	110.4	103.2	95.1	95.6	108.2
4	91.4	84.0	80.1	79.4	81.1	91.0	85.3	102.2	95.4	95.8	77.4
5	99.6	86.6	78.5	79.0	78.6	104.1	106.0	103.7	106.5	106.4	79.7
6	83.8	84.0	77.3	80.6	72.7	98.9	92.3	100.0	86.4	86.8	58.9
7	92.9	89.1	80.7	86.4	74.5	105.2	112.1	102.2	94.0	94.9	72.7
8	94.6	88.9	89.4	100.4	79.8	95.1	90.2	98.3	97.1	97.6	74.4
9	93.6	85.3	77.4	76.0	80.5	100.3	108.0	92.1	98.9	98.8	92.4
10	97.3	80.9	76.9	73.0	82.1	92.4	80.8	100.8	104.4	104.9	77.2
11	97.1	82.7	75.3	67.3	83.7	97.8	99.9	95.9	105.1	105.7	89.7
12	100.4	88.5	85.9	81.2	87.8	96.5	91.9	100.4	105.7	106.3	93.9
5年 1月	107.3	107.0	112.1	123.6	93.4	99.0	94.4	103.1	107.4	107.9	89.1
2	100.2	94.6	90.8	89.9	94.2	100.2	106.9	96.5	103.7	103.9	103.0
3	102.9	97.7	94.3	93.4	97.6	102.9	112.2	96.3	106.4	106.6	115.4
4	101.6	89.1	85.0	80.3	93.7	100.5	110.3	96.6	106.3	105.7	134.1
5	101.5	98.5	94.8	85.6	108.3	104.0	114.6	96.4	104.6	103.7	165.9
6	103.7	111.7	104.5	98.1	111.2	125.4	170.6	94.8	102.4	101.2	137.6
7	102.5	106.1	103.0	99.0	109.3	111.4	128.2	97.7	99.7	99.3	114.6
8	105.2	109.6	111.0	113.0	110.6	108.7	127.1	94.5	103.5	102.7	127.8
9	104.3	114.0	114.4	116.1	111.0	114.0	131.3	97.0	97.6	96.1	125.4
10	106.7	113.1	117.5	121.9	106.6	109.6	126.3	94.2	102.3	102.8	118.9
11	108.4	104.5	104.3	101.6	103.2	106.7	122.0	93.3	109.5	109.2	128.9
12	112.8	110.7	107.4	114.8	95.6	117.3	117.5	124.2	113.1	112.2	117.0

(注) 5年度の値には、令和6年1月から3月までの値が含まれていることから、今後の作業で修正される場合があります。

第9表 四半期別生産・出荷・在庫・在庫率指数（業種分類別）

	鉱工業	製造工業											
		鉄鋼業	非鉄金属工業	金属製品工業	汎用機械工業	生産用機械工業	業務用機械工業	電子部品・デバイス工業	電気機械工業	情報通信機械工業	輸送機械工業		
生産指数	ウェイト	10000.0	9998.3	852.8	231.7	722.1	1121.8	703.8	213.4	193.6	817.1	304.2	862.8
	元年I期	111.3	111.3	128.9	137.6	115.8	86.8	113.7	101.1	107.9	120.6	106.4	130.5
	II期	112.4	112.4	126.1	142.3	116.6	93.4	120.0	99.3	101.7	123.1	134.5	119.8
	III期	112.8	112.8	118.5	138.6	112.1	115.3	123.2	100.2	97.9	133.6	119.3	119.6
	IV期	106.8	106.8	115.0	129.7	109.6	101.3	100.1	110.0	101.2	115.4	109.3	115.9
	2年I期	108.4	108.4	110.9	110.9	105.0	112.6	106.4	93.6	103.3	114.8	95.5	118.8
	II期	92.2	92.2	84.2	90.7	92.5	91.4	93.1	97.0	96.4	89.3	94.7	75.8
	III期	97.3	97.3	90.0	93.5	98.1	106.8	90.5	103.0	97.2	95.9	98.5	95.7
	IV期	101.5	101.4	114.7	103.2	103.1	87.2	107.4	106.1	101.7	99.2	111.9	104.6
	3年I期	103.7	103.7	120.0	101.7	105.7	92.2	114.3	96.0	108.4	95.5	110.2	101.1
	II期	103.5	103.5	119.8	99.4	109.7	88.5	120.0	103.3	112.0	100.4	93.2	99.4
	III期	101.0	101.0	121.0	93.8	98.1	84.2	119.7	94.4	112.0	89.6	78.3	95.8
	IV期	100.1	100.1	118.6	91.2	82.6	92.0	118.8	100.9	111.5	87.1	77.3	102.1
	4年I期	101.3	101.3	111.9	91.9	95.2	91.0	119.1	108.6	105.8	91.1	80.6	100.3
	II期	101.2	101.2	112.9	90.2	113.6	89.1	113.8	93.4	100.0	94.5	74.9	105.4
	III期	103.5	103.5	110.1	91.7	108.3	102.2	128.6	102.8	91.8	89.1	88.7	108.2
	IV期	103.5	103.5	107.9	90.8	107.7	105.9	133.3	94.6	84.3	94.6	72.2	105.8
	5年I期	99.8	99.8	107.7	91.1	97.7	86.0	115.3	98.8	76.9	108.2	76.7	102.0
	II期	99.2	99.2	106.6	91.0	92.4	95.5	105.3	111.8	71.6	113.8	73.9	99.8
	III期	96.2	96.2	105.9	87.5	87.4	75.0	88.9	97.2	72.8	114.0	73.8	107.4
IV期	95.7	95.7	102.8	82.2	84.5	77.3	86.3	100.2	75.4	115.6	74.0	112.4	
出荷指数	ウェイト	10000.0	9998.3	1095.4	196.3	611.1	1009.6	701.0	160.0	209.5	964.1	328.3	890.3
	元年I期	112.1	112.1	129.5	132.2	113.8	91.2	122.6	95.6	105.2	119.5	108.6	129.8
	II期	111.6	111.6	125.7	137.1	112.0	94.3	124.5	95.3	100.3	116.5	131.1	115.7
	III期	113.8	113.7	119.3	132.2	112.0	118.3	128.5	99.5	98.7	127.1	120.7	121.5
	IV期	106.0	106.0	114.9	126.1	106.6	99.5	100.6	100.0	102.6	110.8	110.6	113.3
	2年I期	105.9	105.9	109.6	114.4	104.6	106.8	109.4	101.7	100.2	106.1	95.0	117.1
	II期	92.0	92.0	85.7	89.5	90.9	93.5	90.6	92.5	98.6	89.5	94.7	76.1
	III期	98.7	98.7	92.5	91.7	96.2	110.7	93.2	99.8	96.4	96.9	98.1	99.4
	IV期	102.7	102.7	110.6	103.1	105.4	89.5	105.0	104.7	103.8	106.4	113.7	102.5
	3年I期	104.4	104.4	118.6	105.8	108.8	93.5	114.3	100.5	116.1	100.1	107.9	99.2
	II期	105.5	105.6	123.4	98.4	109.0	91.0	123.8	104.6	115.3	105.1	93.1	101.0
	III期	102.6	102.6	120.9	92.0	99.8	86.7	121.6	99.0	114.7	95.7	81.7	98.3
	IV期	101.2	101.2	116.3	87.8	79.6	95.3	119.7	97.3	114.7	93.8	80.3	98.3
	4年I期	101.7	101.7	114.7	82.8	91.3	95.2	121.3	100.1	109.9	93.3	83.4	100.6
	II期	101.4	101.4	113.4	82.1	111.1	91.4	113.5	93.9	105.4	96.8	75.8	102.1
	III期	103.0	103.0	108.7	81.7	104.7	105.2	129.0	97.8	97.6	92.2	91.3	107.5
	IV期	103.9	103.8	108.1	79.9	100.1	109.8	141.1	95.8	89.4	99.7	73.3	103.5
	5年I期	98.5	98.5	104.8	81.4	90.5	89.0	114.9	100.4	81.6	103.9	74.8	102.6
	II期	99.9	99.9	105.2	82.1	87.7	103.6	112.4	110.6	78.0	108.0	70.4	99.4
	III期	97.3	97.3	110.0	79.6	85.1	81.5	91.0	98.8	76.5	112.1	61.9	107.9
IV期	96.5	96.5	104.4	76.8	84.0	83.3	85.2	99.2	79.8	109.8	67.9	111.6	
在庫指数	ウェイト	10000.0	9990.5	2324.9	193.4	731.7	639.0	1027.3	369.1	194.0	362.1	221.5	228.5
	元年I期	99.7	99.7	100.8	102.1	105.8	109.5	94.3	94.7	106.9	109.2	109.8	127.3
	II期	103.1	103.1	104.2	111.4	109.5	112.5	98.6	98.9	88.5	116.7	140.0	141.3
	III期	100.8	100.8	104.9	108.8	106.6	77.9	102.3	108.5	91.7	119.7	137.6	108.5
	IV期	101.5	101.5	104.6	108.7	102.2	106.9	103.6	110.4	87.7	104.8	131.7	106.7
	2年I期	103.6	103.6	108.5	96.1	105.7	101.9	104.0	97.0	99.9	109.5	109.2	98.6
	II期	101.6	101.6	101.8	100.4	98.1	101.7	107.3	95.2	99.2	90.9	103.9	67.0
	III期	98.3	98.3	95.4	101.9	96.6	100.8	98.1	103.7	97.2	97.1	101.2	92.1
	IV期	96.6	96.6	94.6	101.2	101.0	95.4	90.4	104.5	103.9	102.9	84.9	127.2
	3年I期	97.6	97.6	98.9	99.0	87.4	119.3	86.7	100.7	107.5	102.5	73.6	179.3
	II期	96.5	96.5	99.3	84.1	90.8	107.5	83.3	98.8	116.7	99.1	75.9	173.9
	III期	97.2	97.3	104.6	78.6	83.2	115.3	80.5	89.6	117.4	93.3	67.4	158.2
	IV期	100.2	100.2	108.8	80.5	75.3	105.4	84.6	88.2	114.5	96.7	74.8	210.9
	4年I期	97.3	97.3	105.9	78.7	81.9	84.2	80.3	89.5	96.1	109.1	85.7	172.4
	II期	97.1	97.1	106.9	78.9	72.3	101.1	79.6	87.2	80.5	117.0	62.8	196.1
	III期	98.5	98.5	104.1	82.1	68.0	113.0	85.7	83.0	94.7	119.2	60.6	199.9
	IV期	97.9	97.9	102.4	78.4	76.5	115.7	83.6	83.0	97.2	117.2	53.0	122.0
	5年I期	100.4	100.4	101.6	84.2	91.4	137.7	91.0	87.7	100.5	102.6	60.2	128.0
	II期	101.2	101.2	100.8	81.8	102.3	133.9	93.9	93.8	88.0	99.1	50.4	136.6
	III期	100.4	100.4	100.4	79.8	110.4	112.6	96.6	94.7	82.9	88.9	59.5	128.7
IV期	100.9	100.9	97.8	74.0	105.1	115.5	101.4	98.6	90.2	87.5	62.5	142.7	
在庫率指数	ウェイト	9877.9	9868.4	2227.7	193.4	731.7	639.0	1027.3	369.1	181.1	362.1	209.5	228.5
	元年I期	92.8	92.8	80.1	83.8	96.0	102.7	73.5	86.1	113.7	86.4	90.9	106.0
	II期	93.6	93.6	83.2	91.6	98.8	104.6	70.6	89.1	96.3	106.3	110.5	123.4
	III期	110.4	110.4	86.7	91.3	94.1	82.5	76.2	101.2	87.1	85.7	93.9	84.2
	IV期	99.3	99.3	92.6	96.9	94.1	114.9	84.0	106.8	77.4	87.7	102.5	94.1
	2年I期	97.6	97.6	97.2	87.7	99.8	92.7	88.4	86.6	111.0	87.0	104.2	86.4
	II期	109.1	109.2	111.8	100.6	104.6	109.0	116.2	95.7	115.6	120.1	115.3	105.5
	III期	99.3	99.3	102.0	113.1	99.3	94.2	99.6	114.5	94.3	98.9	107.1	94.5
	IV期	92.8	92.8	86.6	98.5	95.5	102.4	94.3	102.5	74.6	91.7	72.1	107.7
	3年I期	93.5	93.5	89.3	92.0	85.0	143.2	87.5	103.9	64.4	89.0	69.7	140.9
	II期	89.0	89.0	87.5	82.1	84.8	101.4	78.4	99.2	83.7	85.6	95.6	115.2
	III期	91.3	91.3	87.0	65.6	81.2	155.5	71.5	86.2	92.8	101.4	96.2	102.2
	IV期	93.7	93.8	92.2	72.0	88.9	98.0	77.6	87.1	71.0	99.3	147.3	139.0
	4年I期	93.1	93.1	94.6	68.8	86.7	84.4	68.1	90.9	70.8	121.5	133.8	119.6
	II期	91.6	91.6	91.6	65.4	62.8	141.5	69.7	92.4	65.3	106.1	111.1	103.5
	III期	93.7	93.7	92.3	68.8	62.3	103.0	78.5	107.1	89.4	137.2	99.9	118.7
	IV期	98.3	98.3	94.0	65.0	76.1	120.9	71.7	94.5	109.3	126.1	102.4	92.0
	5年I期	103.5	103.5	96.2	69.9	100.9	131.0	98.8	101.5	117.5	85.9	138.7	105.1
	II期	102.3	102.3	95.9	67.1	121.0	110.9	78.0	107.6	109.6	90.5	144.6	110.3
	III期	104.0	104.0	94.8	72.3	135.1	107.1	93.3	144.3	95.0	69.4	183.1	82.4
IV期	109.3	109.3	97.2	76.2	120.3	115.4	92.7	179.7	72.1	71.9	132.6	107.2	

窯業・土石製品工業	化学工業	プラスチック製品工業	パルプ・紙・紙加工工業	食料品工業	その他の工業	繊維工業	印刷業	石油・石炭製品工業	ゴム製品工業	皮革製品工業	その他製品工業	鉱業
277.8	1420.7	364.5	231.8	1098.4	581.8	117.3	148.4	74.9	85.8	33.1	122.3	1.7
105.8	111.3	90.0	95.8	100.2	116.1	112.3	111.6	103.8	127.4	129.9	120.7	138.1
106.2	112.1	88.6	97.9	99.9	115.5	113.4	106.2	105.8	128.3	128.6	120.8	132.3
102.1	108.3	88.8	96.9	100.9	113.1	107.5	109.0	105.1	125.5	124.0	117.6	129.2
101.3	103.7	89.1	98.8	99.1	110.9	116.2	105.6	103.0	115.5	119.8	109.6	123.5
104.3	105.7	108.0	101.7	99.9	108.3	111.4	106.0	102.5	114.0	115.7	106.6	118.6
98.7	97.8	97.0	98.3	100.0	94.9	97.8	95.0	97.4	92.0	93.9	92.4	104.1
97.3	94.4	95.6	97.4	99.7	97.0	98.3	99.2	96.0	94.2	93.1	96.6	89.4
99.3	101.5	98.4	101.4	99.3	99.3	93.2	100.4	103.1	98.0	96.0	102.2	87.5
100.9	102.2	104.9	104.4	99.9	101.9	96.2	100.8	101.3	108.4	95.8	105.9	105.2
102.6	106.8	104.6	101.6	100.4	101.9	99.5	102.6	100.7	106.2	94.8	103.6	126.2
100.7	106.6	104.2	103.8	98.8	102.7	99.8	100.1	100.8	114.3	92.4	104.6	140.1
98.8	105.6	105.9	103.4	99.5	101.8	101.6	101.7	98.5	107.2	93.1	101.5	136.6
98.3	106.3	103.3	102.3	99.0	100.8	106.2	100.4	95.6	107.3	95.9	96.4	131.4
97.9	107.2	99.8	104.8	98.8	102.8	103.3	103.9	98.7	110.5	101.1	98.3	128.8
100.3	102.5	101.1	104.3	98.1	100.2	101.3	99.6	96.0	106.6	106.5	97.0	128.2
97.5	104.1	96.5	103.3	99.0	100.4	98.9	100.5	92.4	112.8	109.7	94.4	118.1
88.1	105.5	95.3	101.1	97.4	98.1	101.9	95.8	90.9	105.3	92.5	98.3	94.1
86.0	105.7	94.5	99.1	97.2	99.1	94.9	104.4	92.6	104.1	96.4	98.1	92.4
84.1	108.6	93.9	99.4	96.4	97.5	98.6	102.0	84.5	101.4	93.0	99.0	95.2
78.8	106.4	92.3	99.9	95.6	95.9	95.4	101.0	72.5	103.4	86.8	99.9	102.8
226.2	1427.2	325.4	220.3	1082.8	550.8	113.9	110.6	105.7	85.3	27.9	107.4	1.7
105.6	108.9	89.3	96.5	98.6	118.5	109.8	110.8	103.8	138.8	136.8	127.2	138.5
105.9	107.7	88.6	98.9	99.1	115.9	109.4	105.5	105.2	136.5	126.5	122.4	132.0
102.1	108.7	88.5	100.1	101.0	114.1	106.9	108.6	104.7	128.2	127.6	123.7	125.9
97.7	101.5	86.1	101.8	99.8	110.1	106.7	105.2	103.9	116.8	120.1	116.3	120.8
103.2	102.0	103.5	101.8	100.4	106.9	112.0	105.4	101.9	107.2	117.3	104.2	122.6
95.5	98.1	96.9	95.1	98.8	95.3	91.5	95.0	97.4	100.8	95.0	93.3	103.3
100.7	98.5	99.2	99.4	100.5	96.2	97.0	99.4	96.1	91.5	91.2	97.5	85.3
100.0	100.8	99.9	102.0	99.3	101.5	99.8	100.8	103.8	100.5	96.5	103.6	88.9
103.8	102.5	104.7	103.5	100.9	102.3	97.7	101.5	102.3	107.5	94.8	103.8	106.7
102.0	104.1	105.7	100.2	101.9	101.7	97.7	103.2	100.1	106.2	97.2	104.7	127.4
97.4	105.9	104.9	101.8	100.0	101.5	95.6	100.6	100.6	111.4	97.0	103.3	134.5
101.7	105.6	103.3	105.0	99.4	100.5	94.3	102.4	98.7	112.5	96.7	97.7	134.9
95.1	105.9	103.6	103.9	99.1	101.1	104.6	101.2	96.0	107.2	97.8	96.2	132.7
96.7	105.7	98.6	105.2	97.5	101.7	96.3	105.1	98.9	119.2	97.2	94.5	129.2
97.4	102.9	95.2	103.4	97.5	102.2	96.8	100.7	95.6	125.4	108.3	97.9	124.2
96.1	102.9	93.3	100.9	97.0	101.3	95.3	101.6	92.9	122.6	110.5	93.9	119.2
92.9	104.2	93.3	97.4	96.9	99.7	93.9	96.9	90.9	122.4	95.3	99.7	94.5
88.3	104.9	93.2	97.2	95.0	98.0	89.6	104.8	92.4	115.1	96.2	92.2	92.1
88.1	109.7	93.9	98.3	95.3	96.4	92.3	102.4	84.5	115.0	93.5	94.6	95.7
81.0	106.5	89.3	99.5	94.4	94.5	91.7	101.4	72.7	112.4	90.2	97.0	103.6
498.2	1429.9	379.2	220.6	604.6	566.5	230.4	-	52.6	110.6	73.4	99.5	9.5
93.0	98.0	71.6	93.2	101.1	93.5	76.8	-	96.0	106.0	89.2	112.2	100.3
92.6	100.3	71.1	100.9	100.5	94.7	79.1	-	103.7	110.9	87.8	114.0	99.9
92.5	100.8	70.2	96.3	101.8	95.8	75.2	-	117.8	119.3	87.7	113.0	100.2
97.2	99.8	71.3	92.4	100.2	96.7	85.4	-	92.4	125.7	91.9	101.9	99.9
99.9	103.7	102.2	97.5	97.7	97.8	92.9	-	100.4	102.7	96.8	97.4	100.1
104.3	102.6	105.7	101.4	100.0	101.8	101.0	-	96.4	98.1	103.9	109.2	99.9
99.9	99.1	100.0	101.2	101.1	103.3	107.1	-	101.9	100.2	101.6	100.5	100.1
95.9	94.3	91.6	99.6	101.4	97.0	98.4	-	101.9	99.0	97.6	93.6	99.9
92.1	90.2	89.4	105.1	99.3	94.7	90.6	-	97.2	101.9	94.3	89.3	99.8
89.9	92.1	88.1	102.8	101.9	92.7	89.7	-	92.1	105.9	95.1	82.2	99.7
94.4	97.9	87.0	105.5	102.7	92.4	87.0	-	89.9	112.4	93.9	83.9	99.8
96.0	97.2	88.2	113.3	106.8	97.5	93.1	-	106.5	115.6	94.6	90.1	99.9
95.7	98.4	84.2	106.1	105.0	100.0	96.4	-	106.4	109.2	93.3	94.8	99.8
93.4	96.7	83.0	106.0	102.2	101.2	101.1	-	87.7	112.6	95.6	99.0	99.7
96.0	97.4	95.1	108.3	101.5	102.6	108.0	-	96.6	103.8	96.7	96.7	99.4
99.2	101.3	99.2	113.3	101.4	107.2	118.1	-	96.6	103.2	98.7	103.2	99.4
95.4	100.3	98.9	101.3	101.9	108.4	126.4	-	105.3	102.2	80.4	93.3	99.5
90.6	103.8	99.4	95.9	99.2	112.2	133.6	-	99.7	105.4	82.0	96.3	99.6
85.9	104.0	98.4	93.9	101.0	113.9	141.8	-	92.5	104.1	83.1	95.3	99.3
81.4	100.5	103.8	88.5	109.5	116.1	148.3	-	94.3	106.5	83.4	90.7	99.2
498.2	1429.9	379.2	220.6	604.6	566.5	230.4	-	52.6	110.6	73.4	99.5	9.5
172.6	92.9	81.1	95.9	99.0	74.6	64.6	-	89.1	74.1	65.6	84.9	70.7
138.8	96.0	79.8	101.1	99.6	76.3	70.8	-	96.0	77.2	64.2	92.5	73.1
562.1	92.0	79.0	92.5	96.5	79.1	67.5	-	107.4	91.7	65.9	89.7	77.1
211.3	97.9	82.8	89.2	96.9	82.8	75.1	-	82.6	105.9	74.9	84.3	81.4
117.3	100.2	95.6	93.1	97.0	88.0	78.7	-	95.4	94.0	82.1	92.0	80.3
102.6	108.0	108.2	103.4	101.5	108.0	114.3	-	98.8	90.9	106.1	127.2	94.1
83.3	100.7	101.1	102.1	100.7	108.7	111.0	-	112.7	111.6	111.6	100.7	114.0
95.3	89.8	92.3	98.6	99.5	94.5	94.3	-	93.4	104.6	100.1	81.4	111.6
87.5	83.3	85.7	104.0	100.0	93.2	90.0	-	96.1	101.8	92.5	77.3	91.2
81.7	86.2	83.7	99.6	99.0	91.4	94.2	-	88.6	112.3	91.3	69.3	75.0
95.9	90.1	82.5	103.2	101.3	91.3	93.2	-	89.1	106.7	90.7	74.5	72.3
91.7	90.0	85.1	108.4	107.5	99.4	100.6	-	111.4	108.0	95.8	82.7	73.1
99.5	94.1	80.7	104.6	108.1	97.0	90.3	-	112.0	107.5	91.6	85.1	73.7
90.3	90.4	82.8	100.1	104.9	96.5	104.1	-	88.5	102.3	90.5	88.0	73.6
100.1	98.2	98.8	106.2	105.1	95.5	107.8	-	102.0	86.9	87.7	82.6	77.7
110.7	104.7	105.4	110.6	104.8	103.3	117.0	-	113.1	86.1	91.1	93.9	82.7
100.8	108.6	104.6	106.4	103.5	105.1	131.8	-	118.9	89.2	81.4	78.0	102.6
90.6	112.2	106.5	102.6	103.0	117.3	147.8	-	109.0	98.5	79.3	87.7	105.3
92.2	107.2	104.0	99.3	103.9	116.2	149.8	-	109.5	97.2	82.3	87.0	100.7
161.6	105.0	116.5	90.9	114.4	120.9	162.1	-	119.9	99.8	82.8	78.7	95.0

第10表 四半期別生産・出荷・在庫・在庫率指数（特殊分類別（財別））

	鉱工業	最終 需要財	投資財				消費財	耐久 消費財	非耐久 消費財	生産財	鉱工業用 生産財	その他用 生産財
			投資財	資本財	建設財	消費財						
生産 指数	ウェイト	10000.0	4606.8	2897.9	2068.4	829.5	1708.9	274.9	1434.0	5393.2	5180.7	212.5
	元年I期	111.3	104.0	102.7	100.8	106.5	106.7	123.1	104.3	117.1	117.2	112.5
	II期	112.4	107.8	107.5	107.1	109.1	108.3	124.6	105.0	116.3	116.7	108.0
	III期	112.8	110.3	112.5	114.5	107.7	106.4	115.9	104.4	114.8	115.0	108.1
	IV期	106.8	102.3	102.8	100.7	107.1	101.9	113.1	100.0	111.0	111.3	104.1
	2年I期	108.4	100.1	99.5	97.1	104.2	101.3	109.9	100.0	115.3	115.7	105.3
	II期	92.2	98.1	97.9	99.2	96.4	98.2	78.1	101.0	87.5	87.2	95.7
	III期	97.3	101.8	103.2	105.8	97.0	99.1	93.6	99.8	93.2	93.0	98.9
	IV期	101.5	100.1	100.1	99.3	101.0	100.6	113.1	98.4	102.7	102.8	99.6
	3年I期	103.7	101.2	101.4	101.3	101.7	100.7	118.3	97.4	106.1	106.3	100.3
	II期	103.5	102.0	102.0	103.3	100.4	102.0	109.3	100.2	104.9	105.0	101.7
	III期	101.0	97.6	94.8	96.3	90.7	102.5	109.8	101.1	103.4	103.6	100.5
	IV期	100.1	98.4	94.1	98.0	82.7	105.5	121.5	102.7	101.4	101.6	100.5
	4年I期	101.3	101.7	99.8	103.9	90.5	104.8	109.8	104.0	101.3	101.4	97.7
	II期	101.2	100.8	97.0	96.1	101.2	107.0	131.7	102.4	101.7	101.5	103.4
	III期	103.5	105.5	105.4	106.9	101.4	105.8	125.2	101.9	101.4	101.5	98.8
IV期	103.5	106.8	108.7	111.0	100.5	104.1	110.8	103.3	100.4	100.4	101.1	
5年I期	99.8	99.5	96.6	96.8	95.2	103.9	97.5	105.3	99.8	99.9	96.5	
II期	99.2	98.1	95.4	96.8	93.7	103.1	81.9	106.5	99.9	99.9	100.8	
III期	96.2	91.7	84.3	82.9	88.6	104.1	87.2	107.1	99.7	99.8	99.1	
IV期	95.7	92.6	85.6	84.7	85.7	103.8	94.8	105.7	98.9	98.9	100.0	
出荷 指数	ウェイト	10000.0	4565.0	2823.1	1932.1	891.0	1741.9	313.1	1428.8	5435.0	5254.6	180.4
	元年I期	112.1	105.5	106.0	104.0	110.0	105.2	114.7	103.4	117.5	117.8	116.2
	II期	111.6	107.3	108.2	108.0	107.4	106.3	120.6	102.9	115.1	115.6	107.1
	III期	113.8	111.6	114.5	116.2	111.3	107.1	120.1	104.2	115.2	115.1	111.4
	IV期	106.0	101.5	101.4	99.2	105.7	101.2	107.8	99.7	109.9	109.7	106.2
	2年I期	105.9	99.7	99.5	97.8	103.2	100.3	104.4	99.5	111.3	111.7	105.4
	II期	92.0	98.6	99.0	100.4	96.1	98.0	86.6	99.9	86.8	86.7	96.3
	III期	98.7	101.7	103.2	106.5	96.2	100.4	95.4	100.6	95.8	95.5	98.1
	IV期	102.7	100.3	99.3	97.9	102.6	100.7	108.0	99.5	104.9	104.7	100.8
	3年I期	104.4	100.2	100.5	99.0	103.8	100.4	110.7	98.1	108.2	108.8	101.5
	II期	105.5	103.8	103.5	104.2	101.9	104.0	118.6	101.2	107.0	107.5	103.4
	III期	102.6	99.9	97.3	96.8	97.8	105.7	116.4	102.4	104.4	104.3	102.4
	IV期	101.2	98.8	93.2	97.0	85.4	105.9	119.4	103.5	103.2	103.0	103.6
	4年I期	101.7	101.7	98.7	102.1	91.8	107.4	118.7	104.9	101.9	102.3	100.8
	II期	101.4	101.0	97.7	95.5	102.5	105.9	127.4	101.8	101.6	101.7	105.4
	III期	103.0	104.4	104.1	105.4	100.5	106.6	123.1	102.1	101.6	101.3	102.8
IV期	103.9	107.1	108.9	114.6	96.9	102.4	107.8	102.0	101.3	101.0	102.1	
5年I期	98.5	98.9	96.0	97.0	93.0	103.5	98.2	105.0	99.2	99.2	100.6	
II期	99.9	98.8	97.3	100.1	91.3	102.3	86.2	104.8	99.4	99.4	99.0	
III期	97.3	92.1	84.9	83.8	87.0	105.0	90.3	107.6	101.1	101.3	99.0	
IV期	96.5	93.8	86.8	86.1	87.4	102.9	94.2	106.0	99.4	99.5	99.2	
在庫 指数	ウェイト	10000.0	3522.7	2427.6	1331.6	1096.0	1095.1	452.5	642.6	6477.3	6334.2	143.1
	元年I期	99.7	100.0	96.8	88.4	107.9	106.9	111.7	101.1	99.5	99.4	102.8
	II期	103.1	103.3	101.0	94.1	109.8	107.6	117.4	102.7	103.4	103.2	109.1
	III期	100.8	102.8	101.9	96.4	107.9	104.7	104.8	104.7	99.7	99.6	106.5
	IV期	101.5	101.7	101.9	100.1	104.2	102.7	103.3	102.7	101.1	101.2	95.6
	2年I期	103.6	101.0	103.0	100.3	106.7	96.2	95.0	95.5	105.0	105.2	95.8
	II期	101.6	99.4	100.1	102.1	98.3	95.8	87.7	101.6	103.2	103.2	101.2
	III期	98.3	99.0	98.6	100.4	95.9	100.4	98.1	101.7	97.7	97.7	102.8
	IV期	96.6	100.6	98.5	97.0	100.1	106.9	114.2	100.9	94.2	94.0	100.2
	3年I期	97.6	100.5	92.7	91.9	93.9	117.5	141.4	100.8	96.2	96.2	100.7
	II期	96.5	98.6	91.6	88.5	96.3	112.5	133.2	101.9	95.8	95.8	91.0
	III期	97.2	93.4	86.8	80.7	93.1	109.2	118.7	101.8	99.2	99.4	91.1
	IV期	100.2	96.5	82.8	78.5	87.6	127.0	152.9	105.3	101.8	102.1	89.5
	4年I期	97.3	93.0	83.2	77.6	90.3	114.3	128.1	105.4	99.8	100.2	77.5
	II期	97.1	90.4	80.5	77.3	85.4	110.5	127.7	101.3	101.1	101.7	74.6
	III期	98.5	91.3	82.0	80.6	82.8	113.6	133.2	98.5	102.2	103.0	66.9
IV期	97.9	87.0	83.0	78.8	87.9	97.5	96.9	97.0	103.5	104.1	77.0	
5年I期	100.4	92.4	88.4	86.8	90.6	101.1	111.0	96.1	104.9	105.3	84.0	
II期	101.2	95.1	91.2	88.5	95.1	102.1	117.0	93.3	104.6	104.7	97.3	
III期	100.4	98.0	96.1	94.0	98.5	103.9	114.0	93.9	101.6	101.6	100.9	
IV期	100.9	100.7	97.5	98.6	95.8	108.1	120.0	99.2	100.9	100.8	102.7	
在庫 率 指数	ウェイト	9877.9	3510.7	2415.6	1319.6	1096.0	1095.1	452.5	642.6	6367.2	6224.1	143.1
	元年I期	92.8	89.7	87.4	79.6	96.8	93.8	94.1	91.9	94.2	94.3	100.5
	II期	93.6	91.5	89.4	79.1	101.9	96.5	98.7	95.9	95.4	94.8	121.9
	III期	110.4	88.8	86.9	78.4	96.9	92.4	90.2	94.2	122.7	123.7	84.2
	IV期	99.3	91.7	89.9	84.2	96.1	97.0	97.8	96.0	102.8	102.9	95.3
	2年I期	97.6	93.6	96.3	93.6	100.4	87.1	75.0	93.2	99.5	100.0	88.3
	II期	109.1	104.3	103.3	104.3	101.9	106.8	109.9	106.0	112.6	112.2	119.2
	III期	99.3	101.2	99.0	99.2	100.1	105.7	109.5	102.5	98.5	98.6	97.1
	IV期	92.8	99.4	100.9	102.3	96.8	97.5	97.9	97.0	88.6	88.4	99.9
	3年I期	93.5	100.4	95.8	99.4	91.8	109.0	124.1	98.1	90.0	90.1	95.4
	II期	89.0	95.4	91.8	89.8	94.0	103.3	113.4	97.4	85.7	85.6	82.9
	III期	91.3	89.3	86.3	82.5	91.8	96.6	92.1	99.2	92.4	92.4	93.6
	IV期	93.7	93.7	86.8	79.4	94.3	110.5	116.4	105.6	93.1	93.4	84.8
	4年I期	93.1	89.3	81.7	74.9	90.2	104.2	101.8	104.6	95.3	95.7	88.5
	II期	91.6	84.9	78.6	79.7	77.5	98.0	94.5	102.0	96.1	96.3	72.0
	III期	93.7	87.8	82.5	87.6	78.3	100.2	103.4	97.5	96.7	97.1	79.8
IV期	98.3	84.0	79.4	73.8	84.5	95.6	90.9	99.0	105.1	105.6	86.9	
5年I期	103.5	99.8	99.1	102.3	95.1	100.7	104.5	98.6	105.8	106.1	102.5	
II期	102.3	99.8	94.8	88.0	104.4	110.0	131.8	95.9	104.4	103.5	145.9	
III期	104.0	109.9	109.5	109.4	110.3	111.4	128.9	96.4	100.3	99.4	122.6	
IV期	109.3	109.4	109.7	112.8	101.8	111.2	121.9	103.9	108.3	108.1	121.6	