

平成 25 年(2013)  
工業統計調査結果速報

平成 26 年 9 月

兵庫県企画県民部統計課

# 目 次

利用上の注意 .....	1
○ 調査結果の概要 .....	5
1 概要（従業者4人以上の事業所） .....	5
2 事業所数（従業者4人以上の事業所） .....	6
3 従業者数（従業者4人以上の事業所） .....	7
4 製造品出荷額等（従業者4人以上の事業所） .....	9
5 付加価値額（従業者4人以上の事業所） .....	11
6 有形固定資産投資総額（従業者30人以上の事業所） .....	12
7 全国における兵庫県の工業（従業者4人以上の事業所） .....	14
○ 統計表	
表1 年次別 事業所数、従業者数、製造品出荷額等、付加価値額..... （従業者4人以上の事業所）	15
表2 産業中分類別 事業所数、従業者数、製造品出荷額等、付加価値額..... （従業者4人以上の事業所）	16
表3 従業者規模別 事業所数、従業者数、製造品出荷額等、付加価値額..... （従業者4人以上の事業所）	17
表4 地域別 事業所数、従業者数、製造品出荷額等、付加価値額..... （従業者4人以上の事業所）	17
表5 地域別 産業中分類別 事業所数、従業者数、製造品出荷額等..... （従業者4人以上の事業所）	18
表6 市町別 事業所数、従業者数、製造品出荷額等、付加価値額..... （従業者4人以上の事業所）	20
表7 産業中分類別 有形固定資産額（従業者30人以上の事業所） .....	22

## 利用上の注意

### 1 工業統計調査の概要

#### (1) 調査の目的

平成25年工業統計調査は、工業の実態を明らかにすることを目的に、統計法に基づく基幹統計調査として実施しました。

#### (2) 調査の期日

平成25年工業統計調査は、平成25年12月31日現在で実施しました。

#### (3) 調査の範囲

日本標準産業分類に掲げる大分類E－製造業に属する事業所です（国に属する事業所を除く）。

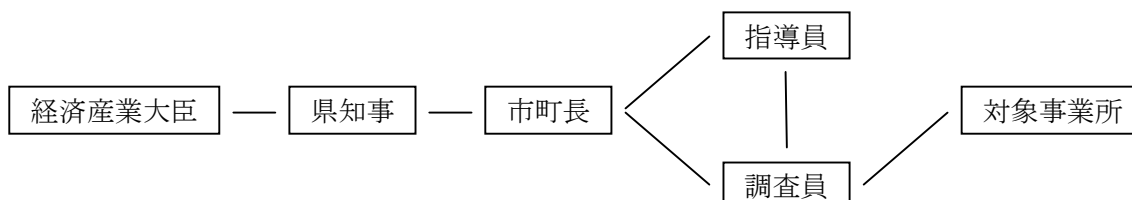
#### (4) 調査の方法

従業者30人以上の事業所は「工業調査票甲」、従業者29人以下の事業所は「工業調査票乙」を用い、事業所の報告により調査しています。

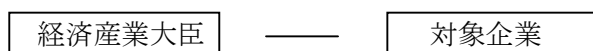
#### (5) 調査の系統

調査の系統は次のとおりです。

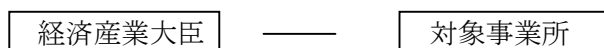
##### ア 調査員調査方式



##### イ 本社一括調査方式



##### ウ 国直送調査方式



### 2 産業分類

この調査で用いる産業分類（中分類）、この速報における略称は4ページのとおりです。

### 3 速報の集計対象

この速報は、従業者4人以上の製造事業所について集計したもののうち、主要項目の概要です。なお、調査期日現在で操業準備中、操業開始後未出荷及び休業中の事業所は、集計に含めていません。

### 4 集計項目の変更等

(1) 平成19年の対前年増減率は、平成19年に脱漏事業所及び構内請負事業所の捕捉作業を行ったため、「事業所」「従業者数」は、当該捕捉事業所数を除いた数値で算出しています。

(2) 平成19年調査から、製造業の実態をよりの確に捉えるため、製造以外の活動も含めた調査内容にしました。（製造品出荷額等に「その他収入額（転売収入など）」を、原材料使用額に「製造等に関連する外注費」、「転売した商品の仕入額」を項目追加）。

そのため、「製造品出荷額等」「付加価値額」については、平成18年以前の数値と接続しません。

(3) 平成20年の対前年増減率は、平成19年11月改訂後の日本標準産業分類を適用したため、19年の数値を20年の分類で再集計し計算したものです。

(4) 本速報において「平成23年」の数値は、「平成24年経済センサスー活動調査」の調査結果のうち、工業統計調査との調査範囲に合わせるため、以下の全てに該当する製造事業所（以下「事業所」という。）について集計したものです。

- ・従業者4人以上の事業所であること
- ・管理・補助的経済活動のみを行う事業所ではないこと
- ・製造品目別に出荷額が得られた事業所であること

なお、平成23年における数値は、製造品出荷額等の経理事項は平成23年1年間、事業所数、従業者関連の数値は平成24年2月1日現在の数値です。

## 5 集計項目の名称及び定義

### (1) 製造品出荷額等

製造品出荷額＋製造工程から出たくず及び廃物の出荷額＋加工賃収入額  
＋その他の収入額（修理料収入、転売収入等）

### (2) 付加価値額

30人以上 ＝ 製造品出荷額等＋（製造品年末在庫額－製造品年初在庫額）＋（半製品及び仕掛品年末価額－半製品及び仕掛品年初価額）－（消費税を除く内国消費税額<sup>※1</sup>＋推計消費税額<sup>※2</sup>）－原材料使用額等－減価償却額

4～29人 ＝ 粗付加価値額<sup>※3</sup>

- ※1 「消費税を除く内国消費税額」は、酒税、たばこ税、揮発油税及び地方揮発油税の納付税額又は納付すべき税額の合計です。
- ※2 「推計消費税額」は、平成13年調査より消費税額の調査を廃止したため推計したものであり、推計消費税額の算出にあたっては、直接輸出分、原材料、設備投資を控除しています。
- ※3 粗付加価値額＝製造品出荷額等－（消費税を除く内国消費税額＋推計消費税額）－原材料使用額等

### (3) 有形固定資産投資総額

取得額＋建設仮勘定の年間増減額

### (4) 寄与度

全体の変化率に対して、各内訳の変化がどの程度影響を与えているかを示すもの

$$\frac{25\text{年の額}-24\text{年の額}}{24\text{年の総計}} \times 100$$

## 6 表中の記号

(1) 統計表中の符号「－」は該当数値なし、「0」、「0.0」及び「0.00」は単位未満の数値を表しています。

(2) 「X」はその数値の該当事業所数が1又は2であるため、これをそのまま掲げると個々の報告者の秘密が漏れるおそれがあるため秘匿した箇所です。また、事業所数が3以上の事業所に関する数値でも、前後の関係から秘匿した数値が判明する場合は秘匿しています。

- (3) 統計表は、単位未満を四捨五入するため、総数と内訳の合計が一致しない場合があります。  
(4) 「▲」は数値がマイナスであることを意味します。

7 地域集計区分は次のとおりです。

- (1) 神戸地域……神戸市（東灘区、灘区、兵庫区、長田区、須磨区、垂水区、北区、中央区、西区）  
(2) 阪神南地域……尼崎市、西宮市、芦屋市  
(3) 阪神北地域……伊丹市、宝塚市、川西市、三田市及び川辺郡  
(4) 東播磨地域……明石市、加古川市、高砂市及び加古郡の各町  
(5) 北播磨地域……西脇市、三木市、小野市、加西市、加東市及び多可郡  
(6) 中播磨地域……姫路市及び神崎郡の各町  
(7) 西播磨地域……相生市、赤穂市、宍粟市、たつの市及び揖保郡、赤穂郡、佐用郡  
(8) 但馬地域……豊岡市、養父市、朝来市及び美方郡の各町  
(9) 丹波地域……篠山市、丹波市  
(10) 淡路地域……洲本市、南あわじ市、淡路市

8 その他

本報告書の数値は、県が独自集計したものであり、経済産業省が公表する数値と相違する場合があります。

問い合わせ先 兵庫県企画県民部統計課経済統計班（商工業統計担当） TEL 078-362-4128（直通）
--

## 日本標準産業分類 E－製造業 分類・略称一覧

新分類	略称
09 食料品製造業	食料品
10 飲料・たばこ・飼料製造業	飲料・たばこ
11 繊維工業	繊維
12 木材・木製品製造業（家具を除く）	木材・木製品
13 家具・装備品製造業	家具・装備品
14 パルプ・紙・紙加工品製造業	パルプ・紙
15 印刷・同関連業	印刷
16 化学工業	化学
17 石油製品・石炭製品製造業	石油・石炭製品
18 プラスチック製品製造業（別掲を除く）	プラスチック製品
19 ゴム製品製造業	ゴム製品
20 なめし革・同製品・毛皮製造品	なめし革・同製品
21 窯業・土石製品製造業	窯業・土石製品
22 鉄鋼業	鉄鋼
23 非鉄金属製造業	非鉄金属
24 金属製品製造業	金属製品
25 はん用機械器具製造業	はん用機械
26 生産用機械器具製造業	生産用機械
27 業務用機械器具製造業	業務用機械
28 電子部品・デバイス・電子回路製造業	電子・デバイス
29 電気機械器具製造業	電気機械
30 情報通信機械器具製造業	情報通信機械
31 輸送用機械器具製造業	輸送用機械
32 その他の製造業	その他

# ○ 調査結果の概要

## 1 概要（従業者4人以上の事業所）

平成25年の本県の事業所数は9002事業所で前年に比べ3.1%減と2年連続の減少、従業者数は34万9626人で前年より微減し、5年連続の減少となりました。

製造品出荷額等は13兆9310億円で前年に比べ2.9%の減少、付加価値額は4兆4066億円で前年に比べ1.3%の増加となりました。

なお、経済産業省発表の平成25年工業統計速報によると、全国に占める兵庫県の位置は、事業所数が構成比4.3%で第6位、従業者数が4.8%で第6位、製造品出荷額等が4.8%で第5位、付加価値額が4.9%で第5位となっています。

主要項目の年次推移（従業者4人以上の事業所）

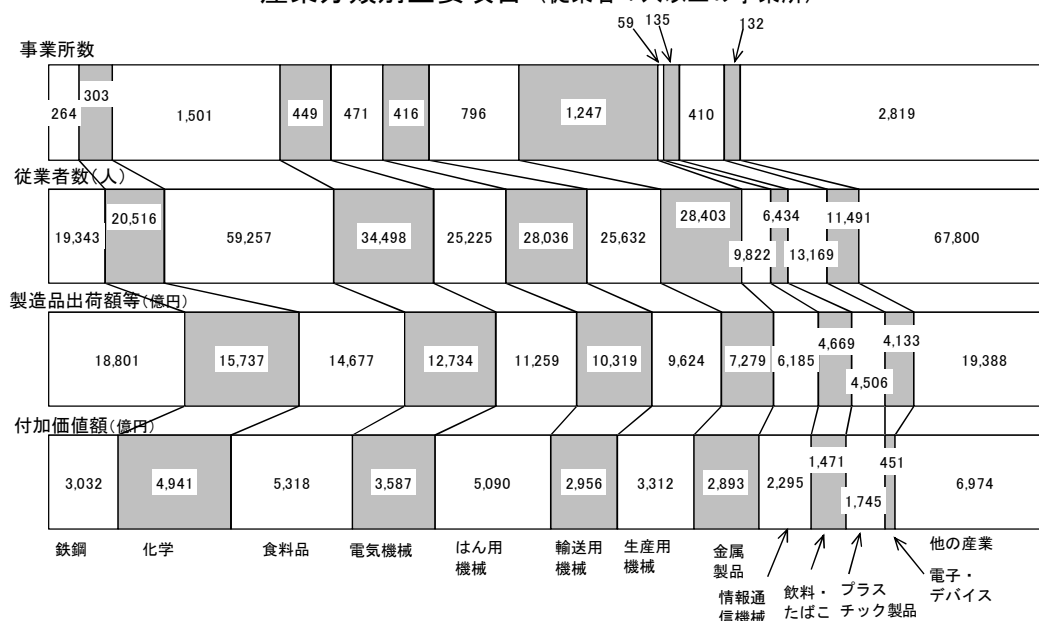
年次	事業所数		従業者数		製造品出荷額等		付加価値額	
	実数	対前年増減率(%)	実数(人)	対前年増減率(%)	金額(百万円)	対前年増減率(%)	金額(百万円)	対前年増減率(%)
平成15年	12,276	0.7	364,535	▲ 2.2	12,345,365	▲ 0.9	4,588,574	▲ 0.5
16年	11,300	▲ 8.0	359,850	▲ 1.3	12,945,203	4.9	4,808,046	4.8
17年	11,537	2.1	360,195	0.1	13,477,827	4.1	4,914,031	2.2
18年	10,795	▲ 6.4	363,478	0.9	14,454,981	7.3	5,280,252	7.5
19年	10,871	▲ 5.1	383,164	1.5	15,784,639	-	5,272,620	-
20年	11,147	2.5	385,847	0.7	16,512,792	4.6	5,313,275	0.8
21年	10,138	▲ 9.1	362,847	▲ 6.0	13,423,028	▲ 18.7	4,065,873	▲ 23.5
22年	9,555	▲ 5.8	359,236	▲ 1.0	14,183,783	5.7	4,667,460	14.8
23年	9,658	1.1	350,732	▲ 2.4	14,357,443	1.2	4,576,554	▲ 1.9
24年	9,294	▲ 3.8	349,687	▲ 0.3	14,347,022	▲ 0.1	4,351,897	▲ 4.6
25年	9,002	▲ 3.1	349,626	▲ 0.0	13,931,019	▲ 2.9	4,406,616	1.3

注1 平成19年値は、19年調査の数値を積み上げた実数を記載しています。

2 平成19年調査において、脱漏事業所及び構内請負事業所の捕捉作業を行ったため、「事業所数」及び「従業者数」の対前年増減率は、当該捕捉事業所を除いて算出しています。

3 平成19年調査から、調査項目を追加する等、事業所全体の経済活動を対象とした調査に変更したため、「製造品出荷額等」及び「付加価値額」は、平成18年以前の数値とは接続しません。

産業分類別主要項目（従業者4人以上の事業所）



## 2 事業所数（従業者4人以上の事業所）

(1) 事業所数は9002事業所で、前年に比べ292事業所減少（▲3.1%）しました。

〔統計表 表1〕

(2) 産業分類別では、事業所数が最も多いのは食料品で1501事業所（構成比16.7%）、次いで金属製品1247事業所（13.9%）、生産用機械796事業所（8.8%）、はん用機械471事業所（5.2%）、電気機械449事業所（5.0%）の順となり、この5産業で全体の49.6%を占めています。

前年に比べ増加したのは化学（寄与度+0.04）のみとなっています。減少したのは、寄与度順で金属製品（▲0.47）、食料品（▲0.39）、繊維（▲0.32）など22産業となっています。

〔図1、統計表 表2〕

(3) 従業者規模別で見ると、4～29人が77.7%を占め6997事業所（対前年増減率▲4.0%）で、30人以上は22.3%で2005事業所（対前年増減率▲0.2%）となっています。

細かく前年と比較すると、4～9人で▲7.1%、10～19人で0.1%増、20～29人で▲0.1%、30～99人で0.2%増、100～299人で▲2.5%、300人以上で3.2%増となっています。

〔図2、統計表 表3〕

(4) 地域別にみると、構成比が最も高いのは神戸で18.9%、次いで中播磨13.7%、北播磨12.7%、東播磨11.5%となっています。

前年に比べ全ての地域で減少し、寄与度順で神戸（▲0.59）、北播磨（▲0.52）、西播磨（▲0.38）となっています。

〔図3、統計表 表4〕

図1 事業所数の産業分類別構成比（従業者4人以上の事業所）

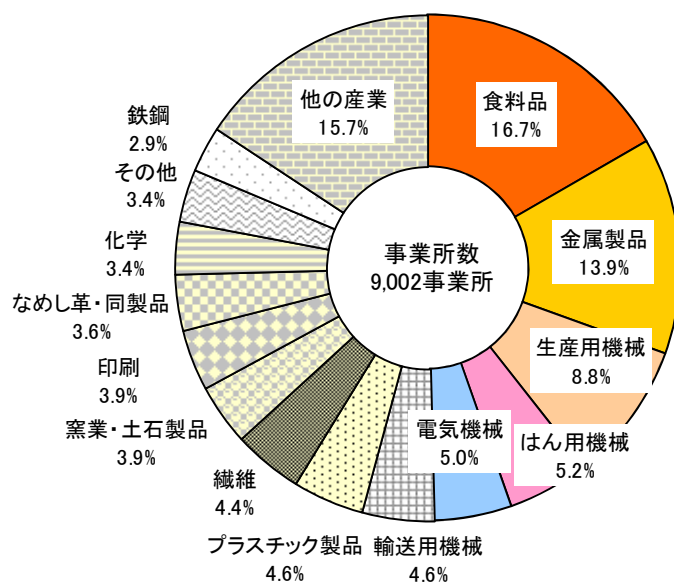




図2 従業者規模別事業所数（従業者4人以上の事業所）

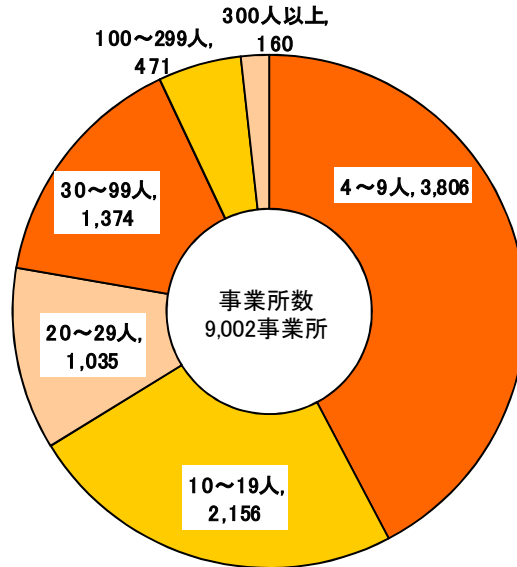
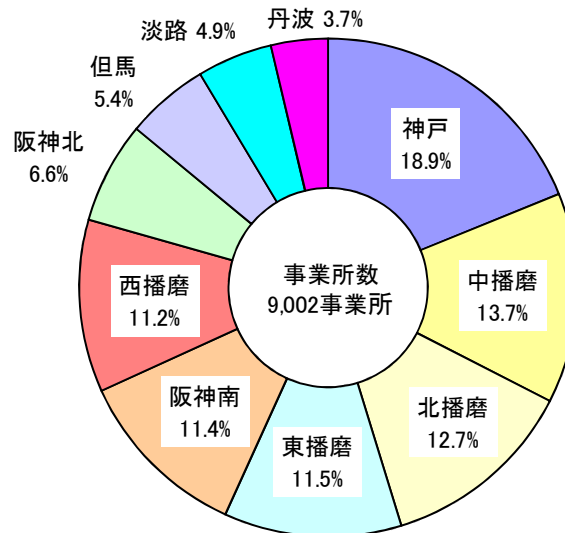


図3 事業所数の地域別構成比（従業者4人以上の事業所）



### 3 従業者数（従業者4人以上の事業所）

(1) 従業者数は34万9626人で、前年と比べ61人減少（▲0.0%）しました。  
〔統計表 表1〕

(2) 産業分類別では、従業者数が最も多いのは食料品で5万9257人（構成比16.9%）、次いで電気機械が3万4498人（9.9%）、金属製品2万8403人（8.1%）、輸送用機械2万8036人（8.0%）、生産用機械2万5632人（7.3%）の順となり、この5産業で全体の50.3%を占めています。

前年に比べ増加したのは、寄与度順で食料品（+0.51）、輸送用機械（+0.27）、鉄鋼（+0.22）など8産業です。減少したのは、寄与度順ではん用機械（▲0.30）、金属製品（▲0.22）、業務用機械（▲0.12）など16産業となっています。

〔図4、統計表 表2〕

(3) 従業者規模別でみると、30人以上が77.7%を占め27万1652人（対前年増減率0.6%増）で、4～29人が22.3%で7万7974人（対前年増減率▲2.2%）となっています。

細かく前年と比較すると、4～9人で▲6.2%、10～19人で▲0.2%、20～29人で▲0.7%、30～99人で0.9%増、100～299人で▲2.4%、300人以上で2.6%増となっています。

〔図5、統計表 表3〕

(4) 地域別にみると、構成比が最も高いのは神戸で18.2%、次いで東播磨17.9%、中播磨14.9%となっています。

前年に比べ、寄与度順で北播磨 (+0.64)、阪神南 (+0.55)、中播磨 (+0.50) など3地域で増加し、神戸 (▲0.47)、但馬 (▲0.38)、西播磨 (▲0.30) など7地域で減少しました。

〔図6、統計表 表4〕

図4 従業者数の産業分類別構成比（従業者4人以上の事業所）

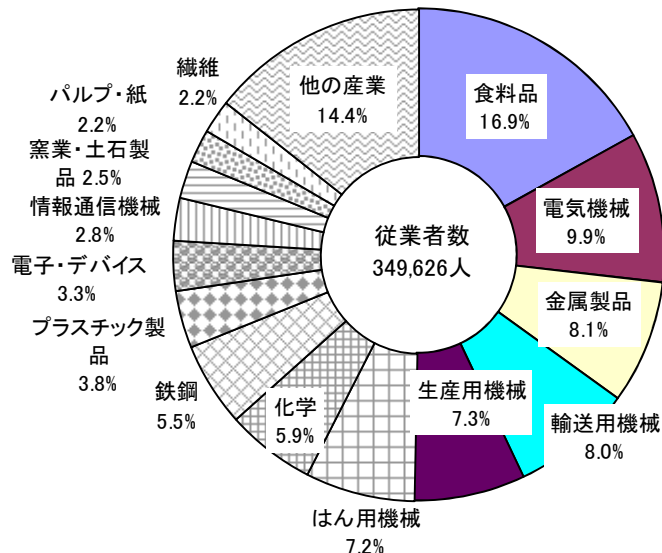


図5 従業者規模別従業者数（従業者4人以上の事業所）

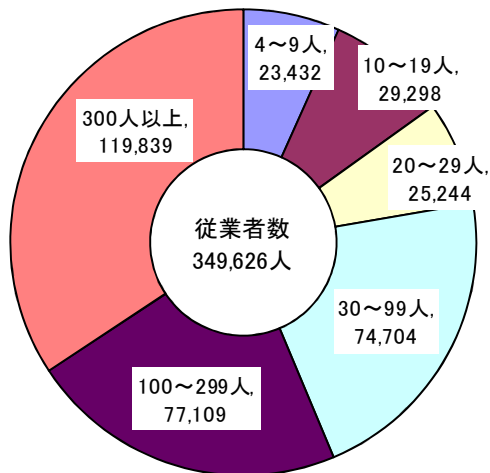
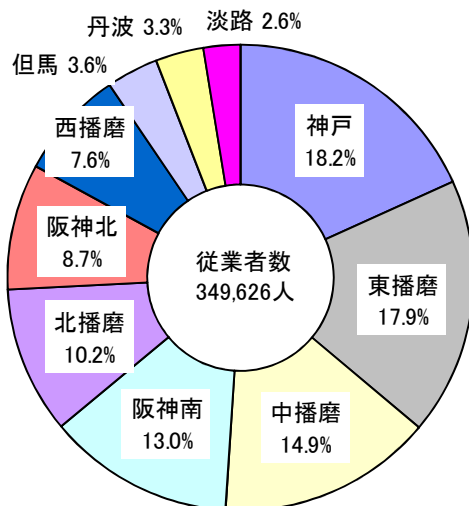


図6 従業者数の地域別構成比（従業者4人以上の事業所）



#### 4 製造品出荷額等（従業者4人以上の事業所）

(1) 製造品出荷額等は13兆9310億円で、前年に比べ4160億円減少（▲2.9%）しました。  
〔統計表 表1〕

(2) 産業分類別では、製造品出荷額等が最も多いのは鉄鋼で1兆8801億円（構成比13.5%）、次いで化学1兆5737億円（11.3%）、食料品1兆4677億円（10.5%）、電気機械1兆2734億円（9.1%）、はん用機械1兆1259億円（8.1%）の順となり、この5産業で全体の52.6%を占めています。

前年に比べ増加したのは、寄与度順で電子・デバイス(+0.34)、業務用機械(+0.32)、鉄鋼(+0.25)、プラスチック製品(+0.23)、食料品(+0.14)など7産業です。その他の17産業は減少しており、寄与度順にはん用機械(▲1.17)、化学(▲0.91)、電気機械(▲0.75)、生産用機械(▲0.50)、情報通信機械(▲0.41)などとなりました。

〔図7、図8、統計表 表2〕

(3) 従業者規模別でみると、30人以上が90.0%を占め12兆5409億円（対前年増減率▲3.1%）で、4～29人が10.0%で1兆3902億円（対前年増減率▲1.1%）となっています。

細かく前年と比較すると、4～9人で▲3.5%、10～19人で3.8%増、20～29人で▲4.6%、30～99人で2.8%増、100～299人で▲12.2%、300人以上で▲0.6%となっています。

〔図9、統計表 表3〕

(4) 地域別でみると、構成比が最も高いのは東播磨で23.2%、次いで神戸19.1%、中播磨16.9%となっています。

前年に比べ、寄与度順で中播磨(+0.83)、北播磨(+0.15)、西播磨(+0.06)の3地域で増加し、神戸(▲1.41)、丹波(▲1.06)、東播磨(▲0.88)など7地域で減少しました。

〔図10、統計表 表4〕

図7 製造品出荷額等の産業分類別構成比（従業者4人以上の事業所）

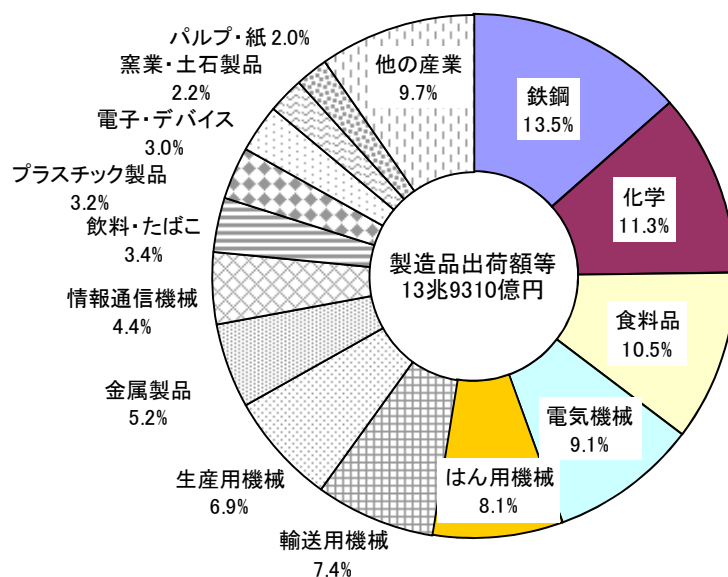


図8 製造品出荷額等の産業分類別対前年寄与度 (従業者4人以上の事務所)

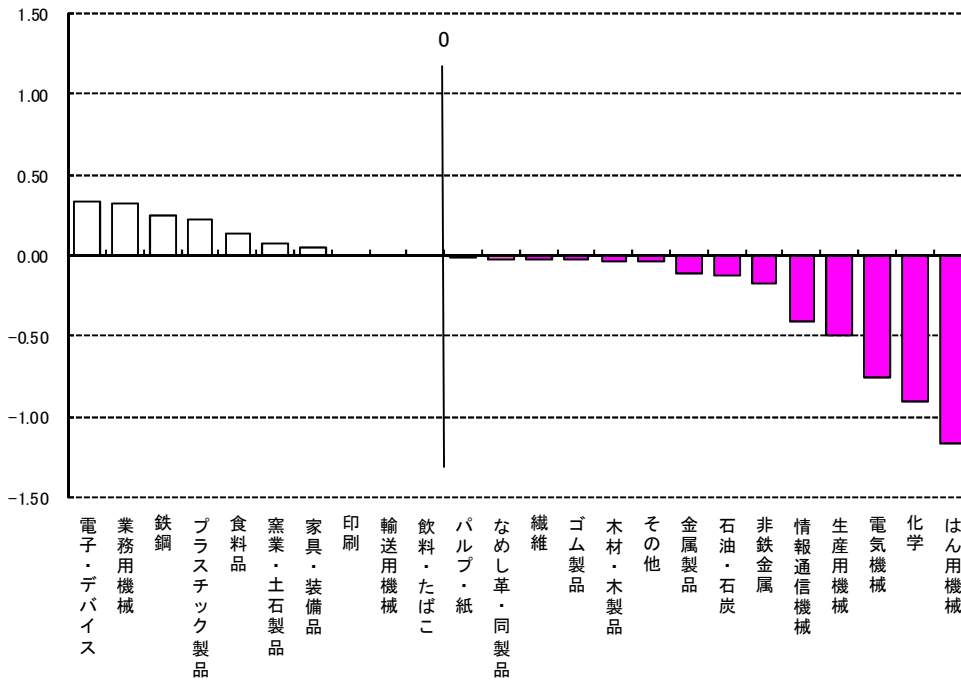


図9 従業者規模別製造品出荷額等(従業者4人以上の事業所)

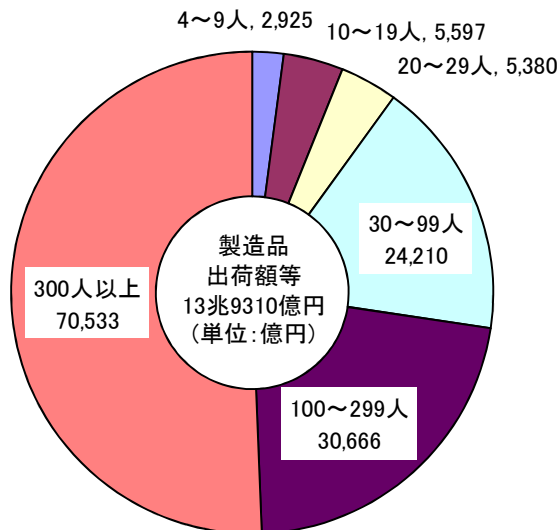
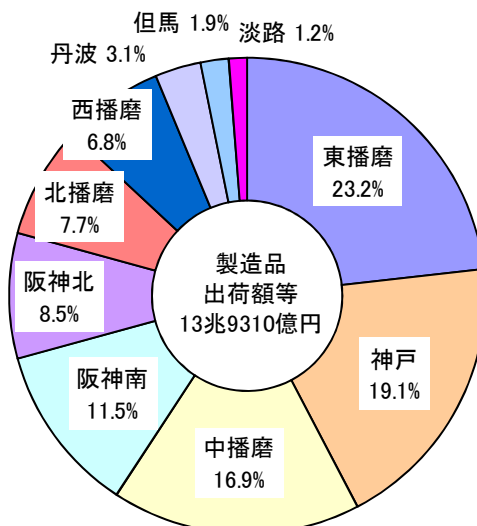


図10 製造品出荷額等の地域別構成比 (従業者4人以上の事務所)



## 5 付加価値額（従業者4人以上の事業所）

(1) 付加価値額は4兆4066億円で、前年に比べ547億円増加（1.3%増）しました。

〔統計表 表1〕

(2) 産業分類別では、付加価値額が最も多いのは食料品で5318億円（構成比12.1%）、次いではん用機械5090億円（11.6%）、化学4941億円（11.2%）、電気機械3587億円（8.1%）、生産用機械3312億円（7.5%）の順となり、この5産業で全体の50.5%を占めています。

前年に比べ増加したのは、寄与度順で化学（+3.04）、鉄鋼（+1.77）、業務用機械（+1.22）、電子・デバイス（+0.51）、プラスチック製品（+0.46）など9産業です。それ以外の15産業は減少しており、寄与度順に電気機械（▲2.06）、輸送用機械（▲1.18）、生産用機械（▲0.98）、情報通信機械（▲0.56）、飲料・たばこ（▲0.36）などとなっています。

〔図11、統計表 表2〕

(3) 従業者規模別でみると、30人以上が87.3%を占め3兆8448億円（対前年増減率2.1%増）で、4～29人が12.7%で5618億円（対前年増減率▲3.9%）となっています。

細かく前年と比較すると4～9人で▲7.8%、10～19人で▲3.5%、20～29人で▲1.8%、30～99人で2.8%増、100～299人で4.3%増、300人以上で0.5%増となっています。

〔図12、統計表 表3〕

(4) 地域別でみると、構成比が最も高いのは神戸で22.2%、次いで東播磨21.7%、中播磨14.4%となっています。

前年に比べ、寄与度順で中播磨（+2.46）、丹波（+2.05）、阪神南（+1.26）など4地域で増加し、神戸（▲2.37）、西播磨（▲1.24）、阪神北（▲0.53）など6地域で減少しました。

〔図13、統計表 表4〕

図11 付加価値額の産業分類別構成比（従業者4人以上の事業所）

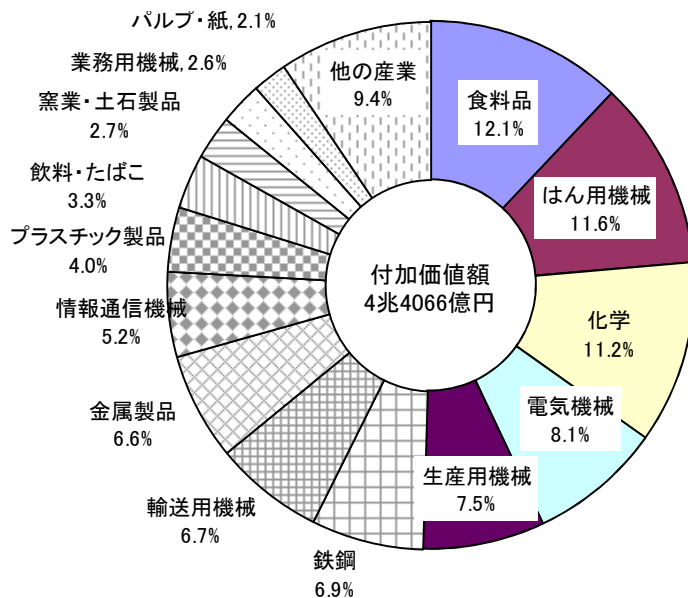


図12 従業者規模別付加価値額 (従業者4人以上の事業所)

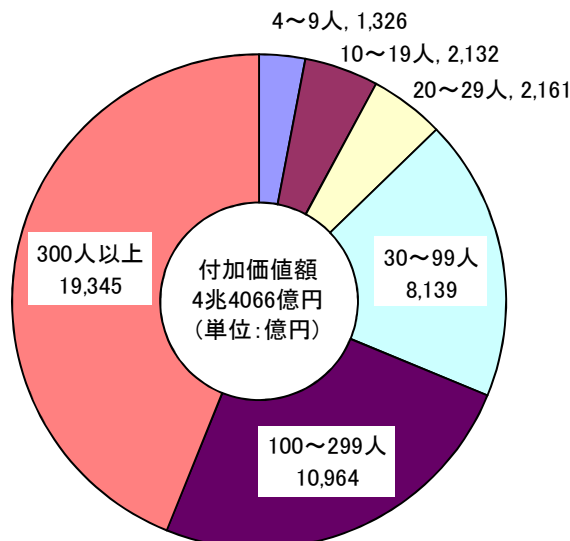
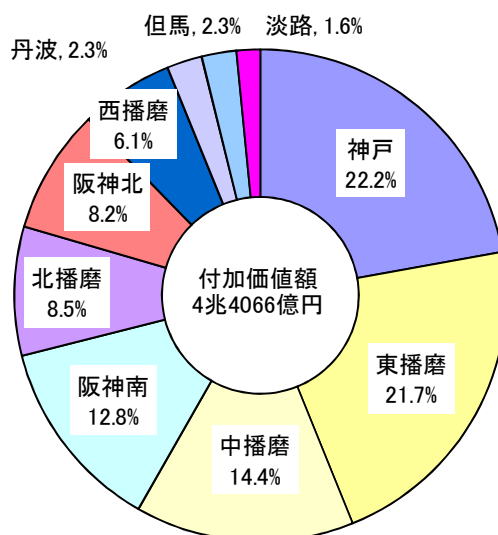


図13 付加価値額の地域別構成比 (従業者4人以上の事業所)



## 6 有形固定資産投資総額(従業者30人以上の事業所)

(1) 有形固定資産投資総額は4682億円で、前年に比べ12.1%の減少となっています。

[統計表 表7]

(2) 産業分類別では、投資総額が最も多いのは鉄鋼で700億円(構成比15.0%)、次いで化学627億円(13.4%)、電気機械617億円(13.2%)、はん用機械413億円(8.8%)、輸送用機械362億円(7.7%)の順となり、この5産業で全体の58.1%を占めています。

前年に比べ増加したのは、寄与度順で化学(+1.87)、生産用機械(+1.37)、金属製品(+0.71)など13産業です。その他の11産業は減少しており、寄与度順に、鉄鋼(▲6.58)、食料品(▲4.92)、はん用機械(▲1.85)などとなっています。

[図14、図15、統計表7]

図14 有形固定資産投資総額の産業分類別構成比（従業者30人以上の事業所）

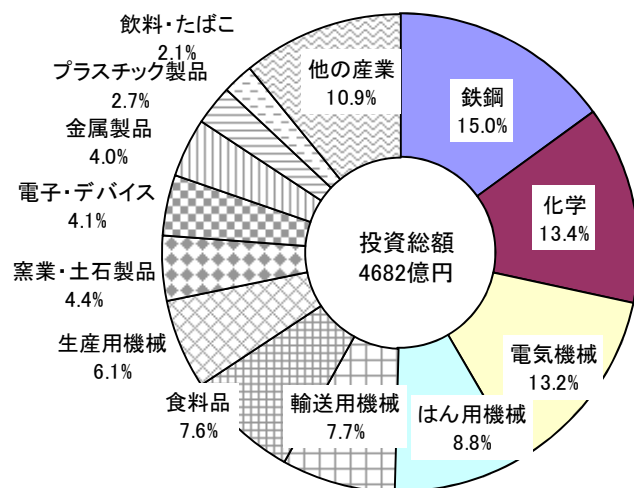
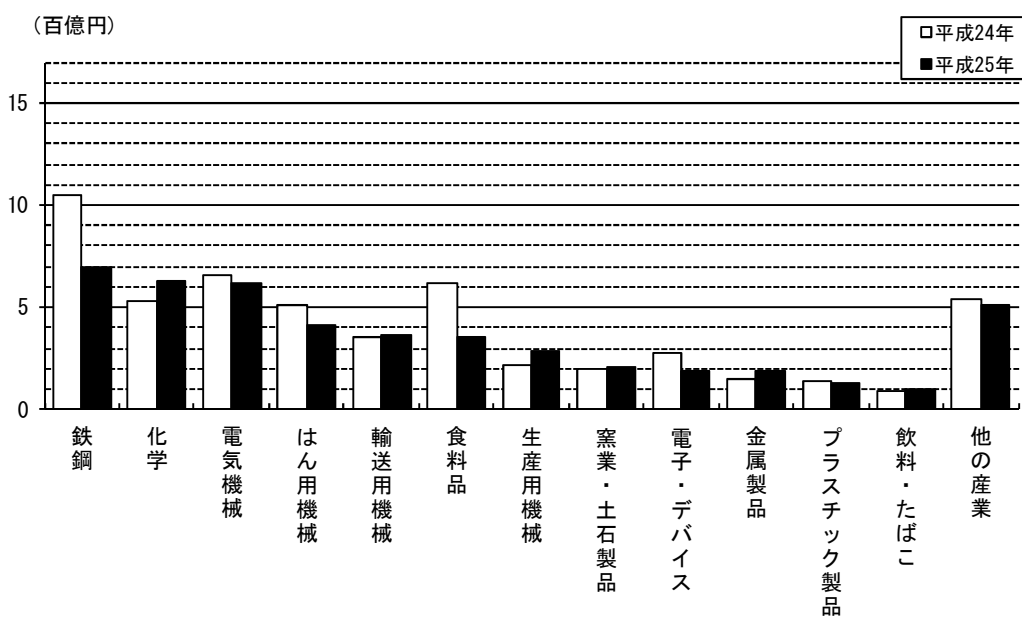


図15 産業分類別有形固定資産投資総額（従業者30人以上の事業所）



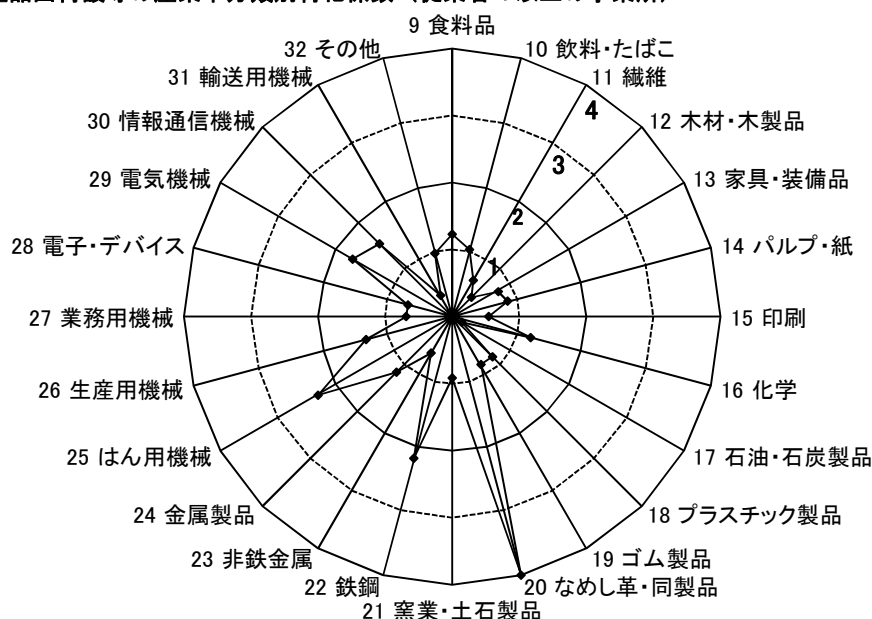
## 7 全国における兵庫県の工業（従業者4人以上の事業所）

- (1) 経済産業省大臣官房調査統計グループ編の平成25年工業統計速報による全国の集計結果は、事業所数20万7439事業所（対前年増減率▲4.1%）、従業者数734万8171人（▲1.0%）、製造品出荷額等290兆1734億円（+0.5%）、付加価値額89兆3570億円（+1.1%）となっています。
- (2) 事業所数は全ての都道府県で減少しています。  
 従業者数は12府県で増加し、35都道府県で減少しています。  
 製造品出荷額等は25道県で増加し、22都府県で減少しています。  
 付加価値額は26道府県で増加し、21都府県で減少しています。
- (3) 全国に占める兵庫県の位置は、事業所数が構成比4.3%で第6位、従業者数が4.8%で第6位、製造品出荷額等が4.8%で第5位、付加価値額が4.9%で第5位となっています。〔表1〕
- (4) 兵庫県の産業構成を製造品出荷額等の特化係数でみると、最も高い産業は、なめし革・同製品で4.00、次いではん用機械2.31、鉄鋼2.20、電気機械1.73、情報通信機械1.53の順となっています。〔図16〕

表1 都道府県別事業所数、従業者数、製造品出荷額、付加価値額の状況（従業者4以上の事業所）

	事業所数の多い		従業者数の多い		製造品出荷額等の多い		付加価値額の多い	
	都道府県		都道府県		都道府県		都道府県	
	(事業所)		(人)		(億円)		(億円)	
1	大阪府	18,150	愛知県	783,825	愛知県	418,703	愛知県	124,363
2	愛知県	17,149	大阪府	445,508	神奈川県	171,400	静岡県	55,831
3	東京都	12,759	静岡県	386,540	大阪府	158,809	大阪府	50,828
4	埼玉県	11,832	埼玉県	372,014	静岡県	156,396	神奈川県	46,996
5	静岡県	10,008	神奈川県	352,594	兵庫県	139,310	兵庫県	44,066
6	兵庫県	9,002	兵庫県	349,626	千葉県	128,382	埼玉県	40,953

図16 製造品出荷額等の産業中分類別特化係数（従業者4以上の事業所）



※ 特化係数とは、各産業の兵庫県における構成比を、対応する全国の構成比で除したもので、産業構造がどの分野に偏っているかを表します。  
 1に近いほど全国の水準に近く、1を越えると全国水準より比重が高い産業です。



## Ⅱ 統計表

表1 年次別 事業所数、従業者数、製造品出荷額等、付加価値額(従業者4人以上の事業所)

年次	事業所数		従業者数		製造品出荷額等		付加価値額	
	実数	対前年増減率(%)	実数(人)	対前年増減率(%)	金額(百万円)	対前年増減率(%)	金額(百万円)	対前年増減率(%)
平成15年	12,276	0.7	364,535	▲ 2.2	12,345,365	▲ 0.9	4,588,574	▲ 0.5
16年	11,300	▲ 8.0	359,850	▲ 1.3	12,945,203	4.9	4,808,046	4.8
17年	11,537	2.1	360,195	0.1	13,477,827	4.1	4,914,031	2.2
18年	10,795	▲ 6.4	363,478	0.9	14,454,981	7.3	5,280,252	7.5
19年	10,871	▲ 5.1	383,164	1.5	15,784,639	-	5,272,620	-
20年	11,147	2.5	385,847	0.7	16,512,792	4.6	5,313,275	0.8
21年	10,138	▲ 9.1	362,847	▲ 6.0	13,423,028	▲ 18.7	4,065,873	▲ 23.5
22年	9,555	▲ 5.8	359,236	▲ 1.0	14,183,783	5.7	4,667,460	14.8
23年	9,658	1.1	350,732	▲ 2.4	14,357,443	1.2	4,576,554	▲ 1.9
24年	9,294	▲ 3.8	349,687	▲ 0.3	14,347,022	▲ 0.1	4,351,897	▲ 4.6
25年	9,002	▲ 3.1	349,626	▲ 0.0	13,931,019	▲ 2.9	4,406,616	1.3

注1 平成19年値は、19年調査の数値を積み上げた実数を記載しています。

2 平成19年調査において、脱漏事業所及び構内請負事業所の捕捉作業を行ったため、「事業所数」及び「従業者数」の対前年増減率は、当該捕捉事業所を除いて算出しています。

3 平成19年調査において、調査項目を追加する等、事業所全体の経済活動を対象とした調査に変更したため、「製造品出荷額等」及び「付加価値額」は、平成18年以前の数値とは、接続しません。

表2 産業中分類別 事業所数、従業者数、製造品出荷額等、付加価値額(従業者4人以上の事業所)

産業中分類	項目	事業所数					従業者数					製造品出荷額等					付加価値額				
		平成24年		平成25年			平成24年		平成25年			平成24年		平成25年			平成24年		平成25年		
		実数	実数	対前年増減率(%)	構成比(%)	寄与度	実数(人)	実数(人)	対前年増減率(%)	構成比(%)	寄与度	金額(百万円)	金額(百万円)	対前年増減率(%)	構成比(%)	寄与度	金額(百万円)	金額(百万円)	対前年増減率(%)	構成比(%)	寄与度
総数	9,294	9,002	▲ 3.1	100.0	▲ 3.14	349,687	349,626	▲ 0.0	100.0	▲ 0.02	14,347,022	13,931,019	▲ 2.9	100.0	▲ 2.90	4,351,897	4,406,616	1.3	100.0	1.26	
09 食料品	1,537	1,501	▲ 2.3	16.7	▲ 0.39	57,485	59,257	3.1	16.9	0.51	1,448,190	1,467,700	1.3	10.5	0.14	526,506	531,775	1.0	12.1	0.12	
10 飲料・たばこ	139	135	▲ 2.9	1.5	▲ 0.04	5,745	6,434	12.0	1.8	0.20	467,512	466,880	▲ 0.1	3.4	▲ 0.00	162,857	147,139	▲ 9.7	3.3	▲ 0.36	
11 繊維	430	400	▲ 7.0	4.4	▲ 0.32	8,088	7,697	▲ 4.8	2.2	▲ 0.11	113,746	110,436	▲ 2.9	0.8	▲ 0.02	36,590	32,022	▲ 12.5	0.7	▲ 0.10	
12 木材・木製品	186	174	▲ 6.5	1.9	▲ 0.13	2,532	2,379	▲ 6.0	0.7	▲ 0.04	53,136	48,173	▲ 9.3	0.3	▲ 0.03	18,429	19,323	4.8	0.4	0.02	
13 家具・装備品	145	135	▲ 6.9	1.5	▲ 0.11	2,497	2,973	19.1	0.9	0.14	60,865	68,046	11.8	0.5	0.05	20,562	24,705	20.2	0.6	0.10	
14 パルプ・紙	231	227	▲ 1.7	2.5	▲ 0.04	7,949	7,711	▲ 3.0	2.2	▲ 0.07	281,872	280,093	▲ 0.6	2.0	▲ 0.01	94,918	93,931	▲ 1.0	2.1	▲ 0.02	
15 印刷	369	351	▲ 4.9	3.9	▲ 0.19	7,180	7,271	1.3	2.1	0.03	139,330	139,329	▲ 0.0	1.0	▲ 0.00	63,119	58,812	▲ 6.8	1.3	▲ 0.10	
16 化学	299	303	1.3	3.4	0.04	20,547	20,516	▲ 0.2	5.9	▲ 0.01	1,704,404	1,573,701	▲ 7.7	11.3	▲ 0.91	361,883	494,086	36.5	11.2	3.04	
17 石油・石炭製品	36	33	▲ 8.3	0.4	▲ 0.03	1,118	1,040	▲ 7.0	0.3	▲ 0.02	156,205	138,819	▲ 11.1	1.0	▲ 0.12	25,950	23,381	▲ 9.9	0.5	▲ 0.06	
18 プラスチック製品	421	410	▲ 2.6	4.6	▲ 0.12	13,443	13,169	▲ 2.0	3.8	▲ 0.08	418,262	450,560	7.7	3.2	0.23	154,245	174,462	13.1	4.0	0.46	
19 ゴム製品	270	255	▲ 5.6	2.8	▲ 0.16	6,158	6,034	▲ 2.0	1.7	▲ 0.04	126,633	123,237	▲ 2.7	0.9	▲ 0.02	42,295	41,819	▲ 1.1	0.9	▲ 0.01	
20 なめし革・同製品	325	322	▲ 0.9	3.6	▲ 0.03	3,950	4,085	3.4	1.2	0.04	69,881	67,550	▲ 3.3	0.5	▲ 0.02	28,517	24,321	▲ 14.7	0.6	▲ 0.10	
21 窯業・土石製品	359	353	▲ 1.7	3.9	▲ 0.06	8,786	8,596	▲ 2.2	2.5	▲ 0.05	299,151	310,454	3.8	2.2	0.08	104,369	119,089	14.1	2.7	0.34	
22 鉄鋼	270	264	▲ 2.2	2.9	▲ 0.06	18,576	19,343	4.1	5.5	0.22	1,844,451	1,880,119	1.9	13.5	0.25	226,349	303,218	34.0	6.9	1.77	
23 非鉄金属	137	134	▲ 2.2	1.5	▲ 0.03	6,092	6,020	▲ 1.2	1.7	▲ 0.02	284,393	260,574	▲ 8.4	1.9	▲ 0.17	82,995	70,727	▲ 14.8	1.6	▲ 0.28	
24 金属製品	1,291	1,247	▲ 3.4	13.9	▲ 0.47	29,189	28,403	▲ 2.7	8.1	▲ 0.22	743,467	727,887	▲ 2.1	5.2	▲ 0.11	298,582	289,290	▲ 3.1	6.6	▲ 0.21	
25 はん用機械	471	471	0.0	5.2	0.00	26,280	25,225	▲ 4.0	7.2	▲ 0.30	1,294,011	1,125,939	▲ 13.0	8.1	▲ 1.17	514,659	509,009	▲ 1.1	11.6	▲ 0.13	
26 生産用機械	820	796	▲ 2.9	8.8	▲ 0.26	25,903	25,632	▲ 1.0	7.3	▲ 0.08	1,034,666	962,359	▲ 7.0	6.9	▲ 0.50	373,883	331,247	▲ 11.4	7.5	▲ 0.98	
27 業務用機械	137	132	▲ 3.6	1.5	▲ 0.05	7,552	7,125	▲ 5.7	2.0	▲ 0.12	170,842	216,993	27.0	1.6	0.32	61,381	114,681	86.8	2.6	1.22	
28 電子・デバイス	142	132	▲ 7.0	1.5	▲ 0.11	11,403	11,491	0.8	3.3	0.03	364,319	413,314	13.4	3.0	0.34	22,721	45,094	98.5	1.0	0.51	
29 電気機械	461	449	▲ 2.6	5.0	▲ 0.13	34,714	34,498	▲ 0.6	9.9	▲ 0.06	1,381,577	1,273,412	▲ 7.8	9.1	▲ 0.75	448,252	358,663	▲ 20.0	8.1	▲ 2.06	
30 情報通信機械	60	59	▲ 1.7	0.7	▲ 0.01	9,853	9,822	▲ 0.3	2.8	▲ 0.01	677,277	618,468	▲ 8.7	4.4	▲ 0.41	253,788	229,546	▲ 9.6	5.2	▲ 0.56	
31 輸送用機械	433	416	▲ 3.9	4.6	▲ 0.18	27,097	28,036	3.5	8.0	0.27	1,032,121	1,031,852	▲ 0.0	7.4	▲ 0.00	346,826	295,586	▲ 14.8	6.7	▲ 1.18	
32 その他	325	303	▲ 6.8	3.4	▲ 0.24	7,550	6,869	▲ 9.0	2.0	▲ 0.19	180,710	175,125	▲ 3.1	1.3	▲ 0.04	82,220	74,690	▲ 9.2	1.7	▲ 0.17	

表3 従業者規模別 事業所数、従業者数、製造品出荷額等、付加価値額(従業者4人以上の事業所)

項目 従業者規模	事業所数					従業者数					製造品出荷額等					付加価値額				
	平成24年		平成25年			平成24年		平成25年			平成24年		平成25年			平成24年		平成25年		
	実数	実数	対前年増減率(%)	構成比(%)	寄与度	実数	実数	対前年増減率(%)	構成比(%)	寄与度	金額(百万円)	金額(百万円)	対前年増減率(%)	構成比(%)	寄与度	金額(百万円)	金額(百万円)	対前年増減率(%)	構成比(%)	寄与度
総数	9,294	9,002	▲ 3.1	100.0	▲ 3.14	349,687	349,626	▲ 0.0	100.0	▲ 0.02	14,347,022	13,931,019	▲ 2.9	100.0	▲ 2.90	4,351,897	4,406,616	▲ 1.3	100.0	1.26
小計 (4~29人)	7,285	6,997	▲ 4.0	77.7	▲ 3.10	79,751	77,974	▲ 2.2	22.3	▲ 0.51	1,406,020	1,390,156	▲ 1.1	10.0	▲ 0.11	584,475	561,807	▲ 3.9	12.7	▲ 0.52
4~9人	4,095	3,806	▲ 7.1	42.3	▲ 3.11	24,985	23,432	▲ 6.2	6.7	▲ 0.44	303,253	292,502	▲ 3.5	2.1	▲ 0.07	143,710	132,558	▲ 7.8	3.0	▲ 0.26
10~19人	2,154	2,156	0.1	24.0	0.02	29,355	29,298	▲ 0.2	8.4	▲ 0.02	538,965	559,669	3.8	4.0	0.14	220,833	213,167	▲ 3.5	4.8	▲ 0.18
20~29人	1,036	1,035	▲ 0.1	11.5	▲ 0.01	25,411	25,244	▲ 0.7	7.2	▲ 0.05	563,802	537,985	▲ 4.6	3.9	▲ 0.18	219,932	216,082	▲ 1.8	4.9	▲ 0.09
小計 (30人以上)	2,009	2,005	▲ 0.2	22.3	▲ 0.04	269,936	271,652	0.6	77.7	0.49	12,941,003	12,540,863	▲ 3.1	90.0	▲ 2.79	3,767,422	3,844,809	2.1	87.3	1.78
30~99人	1,371	1,374	0.2	15.3	0.03	74,055	74,704	0.9	21.4	0.19	2,356,079	2,420,991	2.8	17.4	0.45	791,765	813,909	2.8	18.5	0.51
100~299人	483	471	▲ 2.5	5.2	▲ 0.13	79,036	77,109	▲ 2.4	22.1	▲ 0.55	3,490,852	3,066,606	▲ 12.2	22.0	▲ 2.96	1,051,321	1,096,430	4.3	24.9	1.04
300人以上	155	160	3.2	1.8	0.05	116,845	119,839	2.6	34.3	0.86	7,094,072	7,053,266	▲ 0.6	50.6	▲ 0.28	1,924,335	1,934,470	0.5	43.9	0.23

表4 地域別 事業所数、従業者数、製造品出荷額等、付加価値額(従業者4人以上の事業所)

項目 地域	事業所数					従業者数					製造品出荷額等					付加価値額				
	平成24年		平成25年			平成24年		平成25年			平成24年		平成25年			平成24年		平成25年		
	実数	実数	対前年増減率(%)	構成比(%)	寄与度	実数(人)	実数	対前年増減率(%)	構成比(%)	寄与度	金額(百万円)	金額(百万円)	対前年増減率(%)	構成比(%)	寄与度	金額(百万円)	金額(百万円)	対前年増減率(%)	構成比(%)	寄与度
県計	9,294	9,002	▲ 3.1	100.0	▲ 3.14	349,687	349,626	▲ 0.0	100.0	▲ 0.02	14,347,022	13,931,019	▲ 2.9	100.0	▲ 2.90	4,351,897	4,406,616	▲ 1.3	100.0	1.26
神戸	1,754	1,699	▲ 3.1	18.9	▲ 0.59	65,430	63,788	▲ 2.5	18.2	▲ 0.47	2,866,785	2,663,866	▲ 7.1	19.1	▲ 1.41	1,079,999	977,037	▲ 9.5	22.2	▲ 2.37
阪神南	1,058	1,029	▲ 2.7	11.4	▲ 0.31	43,395	45,302	4.4	13.0	0.55	1,614,856	1,603,392	▲ 0.7	11.5	▲ 0.08	509,147	563,845	10.7	12.8	1.26
阪神北	605	595	▲ 1.7	6.6	▲ 0.11	31,344	30,552	▲ 2.5	8.7	▲ 0.23	1,213,878	1,184,509	▲ 2.4	8.5	▲ 0.20	383,071	360,099	▲ 6.0	8.2	▲ 0.53
東播磨	1,070	1,038	▲ 3.0	11.5	▲ 0.34	63,136	62,441	▲ 1.1	17.9	▲ 0.20	3,358,115	3,231,873	▲ 3.8	23.2	▲ 0.88	967,260	956,347	▲ 1.1	21.7	▲ 0.25
北播磨	1,193	1,145	▲ 4.0	12.7	▲ 0.52	33,454	35,678	6.6	10.2	0.64	1,047,950	1,069,344	2.0	7.7	0.15	368,762	373,454	1.3	8.5	0.11
中播磨	1,244	1,229	▲ 1.2	13.7	▲ 0.16	50,440	52,185	3.5	14.9	0.50	2,238,893	2,358,150	5.3	16.9	0.83	526,560	633,706	20.3	14.4	2.46
西播磨	1,043	1,008	▲ 3.4	11.2	▲ 0.38	27,503	26,466	▲ 3.8	7.6	▲ 0.30	940,077	948,216	0.9	6.8	0.06	324,789	270,910	▲ 16.6	6.1	▲ 1.24
但馬	517	485	▲ 6.2	5.4	▲ 0.34	13,949	12,621	▲ 9.5	3.6	▲ 0.38	298,991	265,537	▲ 11.2	1.9	▲ 0.23	109,068	100,650	▲ 7.7	2.3	▲ 0.19
丹波	344	334	▲ 2.9	3.7	▲ 0.11	11,890	11,676	▲ 1.8	3.3	▲ 0.06	585,759	434,113	▲ 25.9	3.1	▲ 1.06	12,844	102,193	695.6	2.3	2.05
淡路	466	440	▲ 5.6	4.9	▲ 0.28	9,146	8,917	▲ 2.5	2.6	▲ 0.07	181,719	172,020	▲ 5.3	1.2	▲ 0.07	70,396	68,374	▲ 2.9	1.6	▲ 0.05

表5 地域別 産業中分類別事業所数、従業者数、製造品出荷額等(従業者4人以上の事業所) (その1)

項目 産業中分類	総数					神戸					阪神南					阪神北					東播磨					北播磨				
	事業所数	従業者数(人)	製造品出荷額等			事業所数	従業者数(人)	製造品出荷額等			事業所数	従業者数(人)	製造品出荷額等			事業所数	従業者数(人)	製造品出荷額等			事業所数	従業者数(人)	製造品出荷額等							
			金額(百万円)	対前年増減率(%)	寄与度			金額(百万円)	対前年増減率(%)	寄与度			金額(百万円)	対前年増減率(%)	寄与度			金額(百万円)	対前年増減率(%)	寄与度			金額(百万円)	対前年増減率(%)	寄与度	金額(百万円)	対前年増減率(%)	寄与度		
総数	9,002	349,626	13,931,019	▲2.9	▲2.90	1,699	63,788	2,663,866	▲7.1	▲7.08	1,029	45,302	1,603,392	▲0.7	▲0.71	595	30,552	1,184,509	▲2.4	▲2.42	1,038	62,441	3,231,873	▲3.8	▲3.76	1,145	35,678	1,069,344	2.0	2.04
09 食料品	1,501	59,257	1,467,700	1.3	0.14	262	16,969	586,259	5.0	0.98	87	7,914	172,883	▲1.2	▲0.13	61	5,992	149,559	6.0	0.70	118	6,558	132,761	▲9.3	▲0.40	58	3,908	108,990	13.6	1.24
10 飲料・たばこ	135	6,434	466,880	▲0.1	▲0.00	40	1,900	192,734	▲3.6	▲0.25	11	1,009	46,539	70.7	1.19	11	657	32,318	119.4	1.45	13	1,225	106,172	▲21.9	▲0.89	11	239	6,806	▲8.5	▲0.06
11 繊維	400	7,697	110,436	▲2.9	▲0.02	26	215	1,333	▲0.9	▲0.00	25	331	3,506	▲4.5	▲0.01	14	514	9,655	▲9.8	▲0.09	54	1,639	28,481	▲4.3	▲0.04	129	2,114	34,005	4.9	0.15
12 木材・木製品	174	2,379	48,173	▲9.3	▲0.03	18	210	4,346	1.1	0.00	7	78	1,104	▲33.9	▲0.04	12	146	4,408	▲4.7	▲0.02	12	216	3,489	▲7.9	▲0.01	33	470	9,677	▲9.4	▲0.10
13 家具・装備品	135	2,973	68,046	11.8	0.05	30	281	3,706	5.7	0.01	10	154	1,583	▲4.6	▲0.00	7	722	14,276	▲17.2	▲0.24	9	97	2,155	10.0	0.01	23	580	19,090	8.4	0.14
14 パルプ・紙	227	7,711	280,093	▲0.6	▲0.01	29	435	8,369	▲49.8	▲0.29	32	1,154	61,521	32.1	0.93	19	623	24,496	▲7.6	▲0.17	24	1,415	43,989	▲3.1	▲0.04	43	1,143	35,531	▲11.2	▲0.43
15 印刷	351	7,271	139,329	▲0.0	▲0.00	114	2,035	36,592	▲2.7	▲0.04	35	966	21,278	21.6	0.23	13	234	11,295	5.4	0.05	30	598	8,678	1.0	0.00	35	1,069	15,776	▲8.1	▲0.13
16 化学	303	20,516	1,573,701	▲7.7	▲0.91	54	2,318	186,799	▲0.0	▲0.00	56	3,504	190,987	7.0	0.77	34	2,199	108,796	4.7	0.40	33	3,568	244,343	6.9	0.47	28	1,206	95,578	1.9	0.17
17 石油・石炭製品	33	1,040	138,819	▲11.1	▲0.12	8	194	37,753	0.9	0.01	3	37	1,198	x	x	2	17	x	x	x	3	338	74,030	▲18.5	▲0.50	4	44	2,293	▲1.3	▲0.00
18 プラスチック製品	410	13,169	450,560	7.7	0.23	50	1,610	86,251	49.5	1.00	58	1,544	38,183	▲13.1	▲0.36	29	1,316	39,097	▲4.2	▲0.14	38	1,186	30,335	7.9	0.07	73	2,394	61,658	9.1	0.49
19 ゴム製品	255	6,034	123,237	▲2.7	▲0.02	189	2,511	35,680	0.4	0.00	8	97	2,150	▲10.6	▲0.02	3	30	401	▲1.5	▲0.00	26	2,036	39,041	▲5.7	▲0.07	8	189	5,113	▲8.5	▲0.05
20 なめし革・同製品	322	4,085	67,550	▲3.3	▲0.02	93	1,226	20,283	1.6	0.01	1	13	x	x	x	2	28	x	x	x	7	109	1,429	19.8	0.01	4	65	686	▲3.5	▲0.00
21 窯業・土石製品	353	8,596	310,454	3.8	0.08	36	690	18,939	▲1.9	▲0.01	42	1,304	38,597	▲8.1	▲0.21	20	295	6,708	▲9.4	▲0.06	37	2,114	127,260	8.4	0.30	54	983	23,204	▲11.0	▲0.27
22 鉄鋼	264	19,343	1,880,119	1.9	0.25	37	1,941	216,043	▲8.9	▲0.74	45	3,879	261,940	3.1	0.49	11	1,255	159,773	▲4.0	▲0.55	42	4,442	533,452	3.8	0.58	28	1,578	61,313	50.5	1.96
23 非鉄金属	134	6,020	260,574	▲8.4	▲0.17	19	800	16,023	▲33.0	▲0.27	27	1,868	86,742	▲13.7	▲0.85	11	556	41,856	▲8.6	▲0.33	21	1,028	47,226	▲3.0	▲0.04	18	462	14,599	▲4.5	▲0.07
24 金属製品	1,247	28,403	727,887	▲2.1	▲0.11	165	2,345	35,970	▲22.9	▲0.37	193	4,123	87,995	▲6.1	▲0.35	113	2,481	70,106	7.9	0.42	164	6,014	234,383	▲6.9	▲0.52	257	5,200	114,883	4.1	0.43
25 はん用機械	471	25,225	1,125,939	▲13.0	▲1.17	84	7,486	362,776	▲26.2	▲4.49	71	2,471	56,053	▲5.7	▲0.21	29	830	22,301	▲6.2	▲0.12	98	7,840	524,851	▲0.8	▲0.13	60	2,585	65,158	▲19.5	▲1.51
26 生産用機械	796	25,632	962,359	▲7.0	▲0.50	149	3,201	88,046	▲7.8	▲0.26	142	3,125	85,615	1.4	0.07	79	2,674	77,876	38.3	1.78	153	10,362	571,247	▲14.2	▲2.83	97	2,210	51,214	17.7	0.73
27 業務用機械	132	7,125	216,993	27.0	0.32	34	1,111	25,319	▲41.5	▲0.63	25	826	x	x	x	12	346	6,427	▲6.5	▲0.04	13	782	16,299	▲6.9	▲0.04	10	624	12,530	86.6	0.55
28 電子・デバイス	132	11,491	413,314	13.4	0.34	9	147	1,239	▲50.6	▲0.04	19	1,648	50,736	▲11.7	▲0.42	22	1,375	31,124	7.2	0.17	11	354	3,118	118.4	0.05	10	1,686	36,405	49.2	1.15
29 電気機械	449	34,498	1,273,412	▲7.8	▲0.75	71	5,563	248,154	▲14.4	▲1.45	62	3,561	138,707	▲9.8	▲0.93	37	1,524	36,224	▲56.9	▲3.94	55	2,270	63,837	6.1	0.11	40	2,619	116,755	9.4	0.95
30 情報通信機械	59	9,822	618,468	▲8.7	▲0.41	9	737	101,424	6.9	0.23	8	2,576	117,622	▲5.5	▲0.42	15	4,464	254,604	▲4.6	▲1.00	4	453	13,111	▲3.5	▲0.01	5	1,006	106,404	▲28.4	▲4.04
31 輸送用機械	416	28,036	1,031,852	▲0.0	▲0.00	108	8,807	323,327	▲4.6	▲0.55	32	2,678	112,113	▲7.0	▲0.52	29	1,926	75,035	▲4.0	▲0.26	54	7,400	357,390	1.9	0.19	64	1,947	46,895	14.0	0.55
32 その他	303	6,869	175,125	▲3.1	▲0.04	65	1,056	26,498	8.3	0.07	30	442	10,074	10.1	0.06	10	348	6,550	▲44.2	▲0.43	19	397	24,796	▲3.6	▲0.03	53	1,357	24,780	7.1	0.16

表5 地域別 産業中分類別事業所数、従業者数、製造品出荷額等(従業者4人以上の事業所) (その2)

項目 産業中分類	中播磨					西播磨					但馬					丹波					淡路				
	事業所数	従業者数(人)	製造品出荷額等			事業所数	従業者数(人)	製造品出荷額等			事業所数	従業者数(人)	製造品出荷額等			事業所数	従業者数(人)	製造品出荷額等			事業所数	従業者数(人)	製造品出荷額等		
			金額(百万円)	対前年増減率(%)	寄与度			金額(百万円)	対前年増減率(%)	寄与度			金額(百万円)	対前年増減率(%)	寄与度			金額(百万円)	対前年増減率(%)	寄与度			金額(百万円)	対前年増減率(%)	寄与度
総数	1,229	52,185	2,358,150	5.3	5.33	1,008	26,466	948,216	0.9	0.87	485	12,621	265,537	▲11.2	▲11.19	334	11,676	434,113	▲25.9	▲25.89	440	8,917	172,020	▲5.3	▲5.34
09 食料品	163	5,395	115,315	▲6.5	▲0.36	419	6,158	97,398	▲4.7	▲0.51	127	2,763	49,681	2.2	0.36	31	1,626	27,414	▲3.0	▲0.14	175	1,974	27,439	▲6.6	▲1.07
10 飲料・たばこ	20	738	51,012	1.8	0.04	12	380	26,783	3.3	0.09	7	106	1,361	▲25.1	▲0.15	7	147	2,769	▲29.6	▲0.20	3	33	387	2.5	0.01
11 繊維	36	842	10,246	▲6.2	▲0.03	41	576	5,855	4.7	0.03	35	743	7,253	▲23.0	▲0.73	29	446	6,678	5.0	0.05	11	277	3,424	▲3.5	▲0.07
12 木材・木製品	20	272	4,396	▲51.0	▲0.20	33	532	12,839	8.9	0.11	18	235	5,013	8.6	0.13	18	206	2,793	8.7	0.04	3	14	107	▲14.9	▲0.01
13 家具・装備品	17	465	11,983	153.3	0.32	15	249	3,707	▲2.3	▲0.01	6	63	639	13.0	0.02	15	338	10,709	12.2	0.20	3	24	199	▲19.7	▲0.03
14 パルプ・紙	44	1,522	44,154	▲8.4	▲0.18	14	695	32,715	7.5	0.24	7	96	1,780	▲5.4	▲0.03	11	542	25,907	5.7	0.24	4	86	1,630	▲2.2	▲0.02
15 印刷	70	1,375	33,403	▲7.1	▲0.11	12	104	1,081	▲11.7	▲0.02	21	668	8,498	5.4	0.14	7	84	1,183	20.5	0.03	14	138	1,545	1.9	0.02
16 化学	40	3,979	388,236	▲0.8	▲0.14	34	2,542	160,945	▲15.1	▲3.03	6	199	4,844	▲4.6	▲0.08	15	888	191,309	▲41.2	▲22.85	3	113	1,865	1.0	0.01
17 石油・石炭製品	7	277	7,168	5.6	0.02	3	102	14,293	3.7	0.05	1	6	x	x	x	1	21	x	x	x	1	4	x	x	x
18 プラスチック製品	51	1,541	49,808	2.5	0.06	36	1,468	94,972	4.5	0.43	31	958	20,782	▲6.2	▲0.46	38	1,092	28,952	1.6	0.08	6	60	523	▲51.5	▲0.31
19 ゴム製品	11	758	32,688	0.9	0.01	2	59	x	x	x	2	94	x	x	x	5	242	4,657	▲11.5	▲0.10	1	18	x	x	x
20 なめし革・同製品	56	557	9,487	▲7.9	▲0.04	89	1,037	24,129	▲13.5	▲0.40	66	1,009	10,769	19.2	0.58	2	31	x	x	x	2	10	x	x	x
21 窯業・土石製品	40	1,074	26,444	5.9	0.07	32	788	45,711	12.6	0.54	22	341	8,029	6.0	0.15	16	271	4,399	▲1.4	▲0.01	54	736	11,163	18.5	0.96
22 鉄鋼	64	5,487	616,511	2.1	0.57	23	484	20,047	0.9	0.02	6	132	4,049	▲0.5	▲0.01	4	104	6,017	75.3	0.44	4	41	976	▲7.6	▲0.04
23 非鉄金属	16	730	18,396	▲6.7	▲0.06	5	164	x	x	x	7	238	13,794	▲1.5	▲0.07	9	169	7,518	▲2.1	▲0.03	1	5	x	x	x
24 金属製品	185	3,960	92,254	1.9	0.08	68	1,405	34,084	1.2	0.04	47	1,617	27,017	6.3	0.54	31	1,052	25,541	22.3	0.79	24	206	5,654	1.7	0.05
25 はん用機械	73	2,114	40,939	▲20.0	▲0.46	35	1,344	33,939	▲15.7	▲0.67	8	331	17,210	13.3	0.68	4	61	955	11.1	0.02	9	163	1,758	▲4.5	▲0.05
26 生産用機械	93	1,660	38,484	1.4	0.02	27	452	6,139	10.5	0.06	13	634	11,766	▲2.2	▲0.09	11	332	6,258	▲15.4	▲0.19	32	982	25,713	▲0.3	▲0.04
27 業務用機械	21	2,924	130,207	77.4	2.54	9	221	2,950	30.2	0.07	2	34	x	x	x	3	159	3,140	x	x	3	98	3,566	▲4.0	▲0.08
28 電子・デバイス	20	1,758	109,081	28.7	1.09	17	2,717	146,010	12.5	1.72	11	708	13,365	▲20.6	▲1.16	10	807	16,936	21.1	0.50	3	291	5,301	29.4	0.66
29 電気機械	83	11,610	462,951	9.3	1.75	42	2,185	64,719	▲5.0	▲0.36	12	780	42,522	▲42.3	▲10.44	27	1,678	37,456	▲29.4	▲2.67	20	2,708	62,086	▲9.3	▲3.49
30 情報通信機械	11	345	22,323	▲4.6	▲0.05	1	25	x	x	x	3	170	2,303	▲29.8	▲0.33	2	38	x	x	x	1	8	x	x	x
31 輸送用機械	50	1,852	24,894	57.7	0.41	29	1,835	65,029	45.2	2.15	17	601	11,439	▲7.4	▲0.30	18	692	9,658	▲56.9	▲2.17	15	298	6,071	▲15.4	▲0.61
32 その他	38	950	17,770	▲2.3	▲0.02	10	944	38,950	▲6.6	▲0.29	10	95	998	7.7	0.02	20	650	12,775	0.9	0.02	48	630	11,933	▲8.3	▲5.59

表6 市町別 事業所数、従業者数、製造品出荷額等、付加価値額(従業者4人以上の事業所)(その1)

項目 市町名	事業所数					従業者数(人)					製造品出荷額等(百万円)					付加価値額(百万円)				
	平成24年	平成25年	対前年増減率(%)	構成比(%)	寄与度	平成24年	平成25年	対前年増減率(%)	構成比(%)	寄与度	平成24年	平成25年	対前年増減率(%)	構成比(%)	寄与度	平成24年	平成25年	対前年増減率(%)	構成比(%)	寄与度
県計	9,294	9,002	▲ 3.1	100.0	▲ 3.14	349,687	349,626	▲ 0.0	100.0	▲ 0.02	14,347,022	13,931,019	▲ 2.9	100.0	▲ 2.90	4,351,897	4,406,616	▲ 1.3	100.0	1.26
神戸市	1,754	1,699	▲ 3.1	18.9	▲ 0.59	65,430	63,788	▲ 2.5	18.2	▲ 0.47	2,866,785	2,663,866	▲ 7.1	19.1	▲ 1.41	1,079,999	977,037	▲ 9.5	22.2	▲ 2.37
姫路市	1,091	1,076	▲ 1.4	12.0	▲ 0.16	45,008	45,835	▲ 1.8	13.1	0.24	2,028,135	2,126,034	▲ 4.8	15.3	0.68	438,084	535,916	▲ 22.3	12.2	2.25
尼崎市	836	823	▲ 1.6	9.1	▲ 0.14	34,103	33,939	▲ 0.5	9.7	▲ 0.05	1,347,363	1,311,308	▲ 2.7	9.4	▲ 0.25	419,115	454,033	▲ 8.3	10.3	0.80
明石市	336	320	▲ 4.8	3.6	▲ 0.17	22,740	22,206	▲ 2.3	6.4	▲ 0.15	1,132,734	1,057,883	▲ 6.6	7.6	▲ 0.52	381,501	323,924	▲ 15.1	7.4	▲ 1.32
西宮市	205	192	▲ 6.3	2.1	▲ 0.14	9,054	11,141	▲ 23.1	3.2	0.60	264,799	289,398	▲ 9.3	2.1	0.17	88,472	108,423	▲ 22.6	2.5	0.46
洲本市	80	73	▲ 8.8	0.8	▲ 0.08	3,164	3,056	▲ 3.4	0.9	▲ 0.03	75,128	72,729	▲ 3.2	0.5	▲ 0.02	25,240	23,835	▲ 5.6	0.5	▲ 0.03
芦屋市	17	14	▲ 17.6	0.2	▲ 0.03	238	222	▲ 6.7	0.1	▲ 0.00	2,694	2,686	▲ 0.3	0.0	▲ 0.00	1,560	1,388	▲ 11.0	0.0	▲ 0.00
伊丹市	318	314	▲ 1.3	3.5	▲ 0.04	15,483	15,822	▲ 2.2	4.5	0.10	571,903	610,162	▲ 6.7	4.4	0.27	146,110	165,149	▲ 13.0	3.7	0.44
相生市	69	63	▲ 8.7	0.7	▲ 0.06	2,740	2,598	▲ 5.2	0.7	▲ 0.04	90,420	73,969	▲ 18.2	0.5	▲ 0.11	26,079	17,996	▲ 31.0	0.4	▲ 0.19
豊岡市	232	223	▲ 3.9	2.5	▲ 0.10	6,183	5,920	▲ 4.3	1.7	▲ 0.08	117,641	115,824	▲ 1.5	0.8	▲ 0.01	51,102	49,380	▲ 3.4	1.1	▲ 0.04
加古川市	347	337	▲ 2.9	3.7	▲ 0.11	16,433	16,524	▲ 0.6	4.7	0.03	863,275	872,257	▲ 1.0	6.3	0.06	109,991	160,234	▲ 45.7	3.6	1.15
赤穂市	105	99	▲ 5.7	1.1	▲ 0.06	4,380	4,266	▲ 2.6	1.2	▲ 0.03	251,458	252,354	▲ 0.4	1.8	0.01	93,020	90,284	▲ 2.9	2.0	▲ 0.06
西脇市	166	161	▲ 3.0	1.8	▲ 0.05	3,126	4,013	▲ 28.4	1.1	0.25	59,879	82,333	▲ 37.5	0.6	0.16	23,870	33,839	▲ 41.8	0.8	0.23
宝塚市	69	66	▲ 4.3	0.7	▲ 0.03	3,460	2,970	▲ 14.2	0.8	▲ 0.14	50,018	50,305	▲ 0.6	0.4	0.00	18,111	17,944	▲ 0.9	0.4	▲ 0.00
三木市	248	250	▲ 0.8	2.8	0.02	6,179	6,499	▲ 5.2	1.9	0.09	145,583	159,635	▲ 9.7	1.1	0.10	56,913	62,464	▲ 9.8	1.4	0.13
高砂市	151	147	▲ 2.6	1.6	▲ 0.04	14,042	14,014	▲ 0.2	4.0	▲ 0.01	997,169	973,100	▲ 2.4	7.0	▲ 0.17	348,051	360,738	▲ 3.6	8.2	0.29
川西市	100	98	▲ 2.0	1.1	▲ 0.02	2,435	2,271	▲ 6.7	0.6	▲ 0.05	66,538	61,516	▲ 7.5	0.4	▲ 0.04	22,779	14,140	▲ 37.9	0.3	▲ 0.20
小野市	212	199	▲ 6.1	2.2	▲ 0.14	6,801	7,518	▲ 10.5	2.2	0.21	200,437	228,442	▲ 14.0	1.6	0.20	82,619	86,841	▲ 5.1	2.0	0.10
三田市	105	101	▲ 3.8	1.1	▲ 0.04	9,533	9,067	▲ 4.9	2.6	▲ 0.13	519,598	456,559	▲ 12.1	3.3	▲ 0.44	193,359	160,041	▲ 17.2	3.6	▲ 0.77
加西市	297	274	▲ 7.7	3.0	▲ 0.25	8,625	8,537	▲ 1.0	2.4	▲ 0.03	237,219	242,044	▲ 2.0	1.7	0.03	86,176	86,994	▲ 0.9	2.0	0.02
篠山市	93	96	▲ 3.2	1.1	0.03	3,419	3,576	▲ 4.6	1.0	0.04	368,757	241,732	▲ 34.4	1.7	▲ 0.89	▲ 67,302	37,422	▲ 155.6	0.8	2.41
養父市	75	69	▲ 8.0	0.8	▲ 0.06	1,724	1,703	▲ 1.2	0.5	▲ 0.01	85,894	59,055	▲ 31.2	0.4	▲ 0.19	19,682	13,574	▲ 31.0	0.3	▲ 0.14
丹波市	251	238	▲ 5.2	2.6	▲ 0.14	8,471	8,100	▲ 4.4	2.3	▲ 0.11	217,002	192,381	▲ 11.3	1.4	▲ 0.17	80,146	64,772	▲ 19.2	1.5	▲ 0.35
南あわじ市	163	157	▲ 3.7	1.7	▲ 0.06	2,968	2,939	▲ 1.0	0.8	▲ 0.01	51,821	51,482	▲ 0.7	0.4	▲ 0.00	21,030	22,401	▲ 6.5	0.5	0.03
朝来市	86	79	▲ 8.1	0.9	▲ 0.08	3,898	2,994	▲ 23.2	0.9	▲ 0.26	65,357	64,200	▲ 1.8	0.5	▲ 0.01	27,437	27,731	▲ 1.1	0.6	0.01
淡路市	223	210	▲ 5.8	2.3	▲ 0.14	3,014	2,922	▲ 3.1	0.8	▲ 0.03	54,771	47,810	▲ 12.7	0.3	▲ 0.05	24,126	22,138	▲ 8.2	0.5	▲ 0.05
宍粟市	377	361	▲ 4.2	4.0	▲ 0.17	4,714	4,605	▲ 2.3	1.3	▲ 0.03	65,203	63,747	▲ 2.2	0.5	▲ 0.01	26,338	25,698	▲ 2.4	0.6	▲ 0.01
加東市	162	157	▲ 3.1	1.7	▲ 0.05	6,412	6,645	▲ 3.6	1.9	0.07	362,084	316,267	▲ 12.7	2.3	▲ 0.32	102,165	88,756	▲ 13.1	2.0	▲ 0.31
たつの市	354	354	▲ 0.0	3.9	0.00	10,516	10,452	▲ 0.6	3.0	▲ 0.02	360,895	371,656	▲ 3.0	2.7	0.08	126,188	119,393	▲ 5.4	2.7	▲ 0.16
猪名川町	13	16	▲ 23.1	0.2	0.03	433	422	▲ 2.5	0.1	▲ 0.00	5,820	5,967	▲ 2.5	0.0	0.00	2,711	2,825	▲ 4.2	0.1	0.00
多可町	108	104	▲ 3.7	1.2	▲ 0.04	2,311	2,466	▲ 6.7	0.7	0.04	42,748	40,622	▲ 5.0	0.3	▲ 0.01	17,019	14,560	▲ 14.4	0.3	▲ 0.06

表6 市町別 事業所数、従業者数、製造品出荷額等、付加価値額(従業者4人以上の事業所)(その2)

項目 市町名	事業所数					従業者数(人)					製造品出荷額等(百万円)					付加価値額(百万円)				
	平成24年	平成25年	対前年増減率(%)	構成比(%)	寄与度	平成24年	平成25年	対前年増減率(%)	構成比(%)	寄与度	平成24年	平成25年	対前年増減率(%)	構成比(%)	寄与度	平成24年	平成25年	対前年増減率(%)	構成比(%)	寄与度
稲美町	162	157	▲ 3.1	1.7	▲ 0.05	5,156	5,047	▲ 2.1	1.4	▲ 0.03	150,846	144,539	▲ 4.2	1.0	▲ 0.04	57,999	52,776	▲ 9.0	1.2	▲ 0.12
播磨町	74	77	▲ 4.1	0.9	0.03	4,765	4,650	▲ 2.4	1.3	▲ 0.03	214,092	184,095	▲ 14.0	1.3	▲ 0.21	69,718	58,675	▲ 15.8	1.3	▲ 0.25
市川町	67	62	▲ 7.5	0.7	▲ 0.05	1,497	1,445	▲ 3.5	0.4	▲ 0.01	28,402	28,078	▲ 1.1	0.2	▲ 0.00	11,741	12,481	6.3	0.3	0.02
福崎町	64	70	9.4	0.8	0.06	3,434	4,416	28.6	1.3	0.28	162,718	184,361	13.3	1.3	0.15	72,332	80,965	11.9	1.8	0.20
神河町	22	21	▲ 4.5	0.2	▲ 0.01	501	489	▲ 2.4	0.1	▲ 0.00	19,638	19,677	0.2	0.1	0.00	4,404	4,344	▲ 1.3	0.1	▲ 0.00
太子町	58	57	▲ 1.7	0.6	▲ 0.01	3,161	2,696	▲ 14.7	0.8	▲ 0.13	121,849	137,195	12.6	1.0	0.11	37,287	2,397	▲ 93.6	0.1	▲ 0.80
上郡町	24	20	▲ 16.7	0.2	▲ 0.04	818	729	▲ 10.9	0.2	▲ 0.03	26,866	26,121	▲ 2.8	0.2	▲ 0.01	6,193	5,809	▲ 6.2	0.1	▲ 0.01
佐用町	56	54	▲ 3.6	0.6	▲ 0.02	1,174	1,120	▲ 4.6	0.3	▲ 0.02	23,385	23,173	▲ 0.9	0.2	▲ 0.00	9,684	9,334	▲ 3.6	0.2	▲ 0.01
香美町	95	87	▲ 8.4	1.0	▲ 0.09	1,492	1,375	▲ 7.8	0.4	▲ 0.03	21,404	17,195	▲ 19.7	0.1	▲ 0.03	7,867	6,684	▲ 15.0	0.2	▲ 0.03
新温泉町	29	27	▲ 6.9	0.3	▲ 0.02	652	629	▲ 3.5	0.2	▲ 0.01	8,695	9,263	6.5	0.1	0.00	2,980	3,280	10.1	0.1	0.01

表7 産業中分類別 有形固定資産額(従業者30人以上の事業所)

産業中分類	項目 事業 所数	有形固定資産額													
		A 年初現在高 (百万円)	B 取得額 (百万円)	C 建設仮勘定 年間増減 (百万円)	(B+C)				D 除却額 (百万円)	E 減価償却額 (百万円)	(A+B-D-E)				
					投資総額 (百万円)	対前年増 減率(%)	構成比 (%)	寄与度			年末現在高 (百万円)	対前年増 減率(%)	構成比 (%)	寄与度	
総数	2,005	3,735,652	435,253	32,916	468,168	▲ 12.1	100.0	▲ 12.07	89,708	457,233	3,623,964	▲ 2.5	100.0	▲ 2.46	
09 食料品	321	413,888	37,385	▲ 1,748	35,637	▲ 42.4	7.6	▲ 4.92	5,496	38,038	407,740	▲ 3.1	11.3	▲ 0.35	
10 飲料・たばこ	46	169,294	11,631	▲ 1,689	9,942	16.9	2.1	0.27	2,543	13,098	165,284	12.3	4.6	0.49	
11 繊維	55	31,223	2,754	19	2,773	7.9	0.6	0.04	118	3,129	30,730	15.7	0.8	0.11	
12 木材・木製品	14	5,702	366	2	368	13.4	0.1	0.01	17	428	5,623	▲ 32.3	0.2	▲ 0.07	
13 家具・装備品	20	10,135	962	▲ 31	931	228.0	0.2	0.12	29	949	10,118	▲ 7.2	0.3	▲ 0.02	
14 パルプ・紙	63	103,330	10,080	▲ 848	9,232	▲ 33.5	2.0	▲ 0.87	2,116	9,690	101,604	▲ 9.4	2.8	▲ 0.28	
15 印刷	56	28,917	1,934	49	1,983	11.7	0.4	0.04	298	2,328	28,226	8.8	0.8	0.06	
16 化学	143	363,426	52,874	9,856	62,730	18.9	13.4	1.87	3,145	45,319	367,836	2.4	10.2	0.23	
17 石油・石炭製品	6	24,417	5,660	506	6,166	150.0	1.3	0.69	45	3,467	26,566	5.4	0.7	0.04	
18 プラスチック製品	116	95,866	11,968	691	12,659	▲ 6.2	2.7	▲ 0.16	1,720	13,834	92,281	4.3	2.5	0.10	
19 ゴム製品	29	24,744	2,437	252	2,689	▲ 0.9	0.6	▲ 0.00	138	2,288	24,755	▲ 29.7	0.7	▲ 0.28	
20 なめし革・同製品	14	4,381	445	107	551	142.6	0.1	0.06	128	319	4,379	18.9	0.1	0.02	
21 窯業・土石製品	64	126,717	20,294	194	20,488	1.3	4.4	0.05	1,867	19,629	125,515	▲ 16.6	3.5	▲ 0.67	
22 鉄鋼	88	733,555	54,514	15,498	70,012	▲ 33.3	15.0	▲ 6.58	22,604	69,736	695,729	▲ 3.8	19.2	▲ 0.74	
23 非鉄金属	45	113,465	6,568	2,874	9,442	▲ 11.3	2.0	▲ 0.22	12,090	12,606	95,337	▲ 16.3	2.6	▲ 0.50	
24 金属製品	201	167,215	18,738	▲ 145	18,592	25.4	4.0	0.71	3,345	15,625	166,984	▲ 1.5	4.6	▲ 0.07	
25 はん用機械	120	251,235	39,378	1,953	41,331	▲ 19.3	8.8	▲ 1.85	3,664	37,035	249,914	▲ 4.5	6.9	▲ 0.32	
26 生産用機械	159	255,747	21,748	6,946	28,693	34.0	6.1	1.37	2,658	24,127	250,711	▲ 1.3	6.9	▲ 0.09	
27 業務用機械	46	45,243	5,779	▲ 808	4,971	▲ 4.0	1.1	▲ 0.04	1,287	4,934	44,802	7.5	1.2	0.08	
28 電子・デバイス	63	199,894	21,657	▲ 2,572	19,085	▲ 31.5	4.1	▲ 1.65	5,329	47,930	168,292	▲ 12.8	4.6	▲ 0.67	
29 電気機械	165	263,856	59,786	1,922	61,707	▲ 6.5	13.2	▲ 0.81	8,422	48,756	266,463	6.6	7.4	0.44	
30 情報通信機械	29	75,069	7,724	96	7,820	▲ 26.3	1.7	▲ 0.52	6,093	11,922	64,778	▲ 15.7	1.8	▲ 0.33	
31 輸送用機械	104	197,723	36,516	▲ 340	36,176	1.5	7.7	0.10	6,323	28,842	199,074	7.6	5.5	0.38	
32 その他	38	30,609	4,057	134	4,191	41.8	0.9	0.23	234	3,205	31,226	▲ 3.0	0.9	▲ 0.03	