

今ならまだ申請可能！

申請
期限

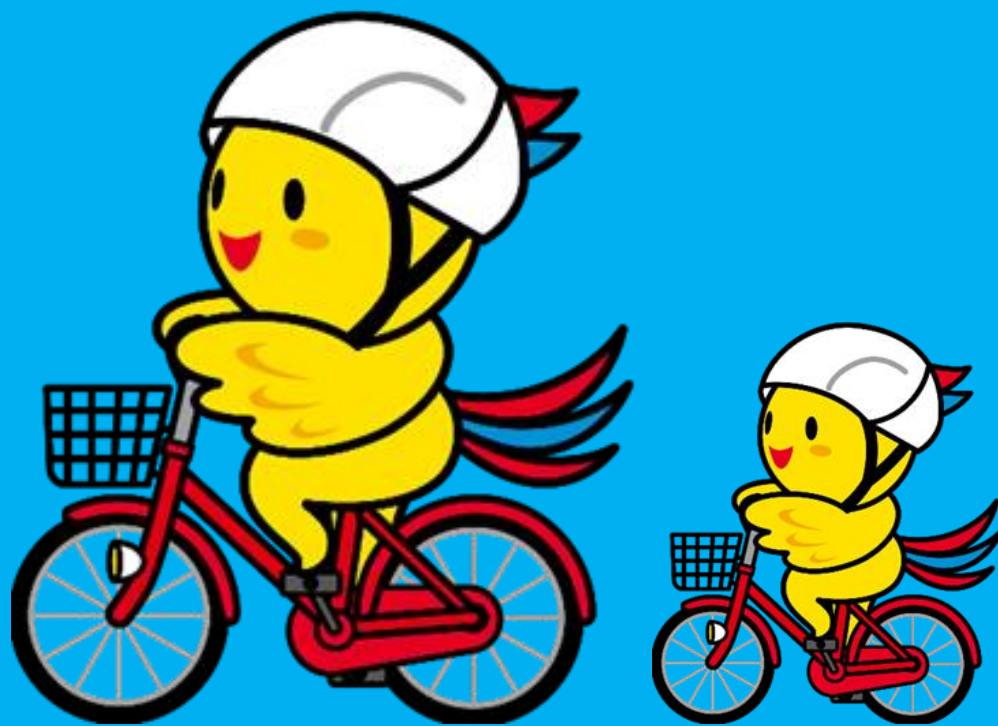
令和6年6月30日まで

(それまでに給付上限に達すれば終了します)

※詳細は、専用WEBサイト又はコールセンターにてご確認ください

兵庫県在住の方
自転車
ヘルメットの
購入で

1個に
つき



4,000円 相当の ポイントを還元します

(QUOカード選択可)

対象者

65歳以上の方、1～18歳までの子ども全員とその父か母どちらか一方、
学生(19～29歳までの大学生や専門学生等) / 基準日 令和6年3月31日

対象ヘルメット

安全基準を満たした新品の自転車乗車用ヘルメット(令和5年10月3日以降に購入したもの)

申請方法

専用WEBサイトからの申請
右記の二次元コードを読み込むか、下記URLよりアクセス
URL: <https://safetylife.pref.hyogo.lg.jp/>

お問い合わせは
こちらから



自転車ヘルメット購入応援コールセンター
開通時間 / 9:00～17:30(土日祝日も対応)

TEL: 0120-134-076