

自転車の交通事故の現状

1 兵庫県下の交通事故情勢

(1) 平成26年中の交通事故発生状況

年	区分	人身事故件数	死者数	傷者数	
				重傷者数	
平成26年		30,118	182	36,894	2,704
平成25年		32,734	187	40,273	2,926
	増減数	-2,616	-5	-3,379	-222
	増減率	-8.0	-2.7	-8.4	-7.6

【交通事故死者】 182人（前年対比－5人）

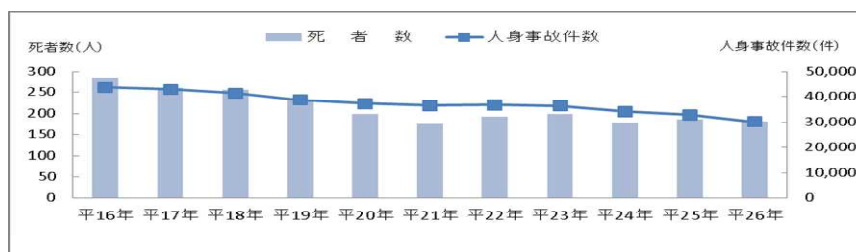
【人身事故件数】 30,118件（前年対比－2,616件）、8年連続4万件以下

【年齢別死者】 高齢者の占める割合56.6%（死者182人中、高齢者103人）

【時間別死者】 8～10時26人（＋8人）、10～12時18人（－6人）

4～6時18人（＋3人）

(2) 過去10年の死者数と人身事故件数の推移



区分	年別	平16年	平17年	平18年	平19年	平20年	平21年	平22年	平23年	平24年	平25年	平26年
人身事故件数		43,526	42,780	41,277	38,551	37,139	36,360	36,594	36,195	34,056	32,734	30,118
死者数		285	260	256	231	199	176	192	198	179	187	182
傷者数		53,985	53,039	50,891	47,440	45,342	44,404	44,339	44,100	42,073	40,273	36,894

2 自転車関係事故の発生状況

区分	年別	平16年	平17年	平18年	平19年	平20年	平21年	平22年	平23年	平24年	平25年	平26年
交通事故件数		43,526	42,780	41,277	38,551	37,139	36,360	36,594	36,195	34,056	32,734	30,118
自転車関係事故	関係事故件数	9,131	8,921	8,803	8,400	8,389	8,484	8,444	8,485	7,794	7,400	6,821
	構成率	21.0%	20.9%	21.3%	21.8%	22.6%	23.3%	23.1%	23.4%	22.9%	22.6%	22.6%
自乗 転用 車中	死者	34	30	27	34	25	31	32	28	23	23	25
	傷者	9,223	9,015	8,810	8,454	8,387	8,415	8,389	8,443	7,754	7,359	6,739
	計	9,257	9,045	8,837	8,488	8,412	8,446	8,421	8,471	7,777	7,382	6,764



過去10年の自転車関係事故の発生状況は、減少傾向であるが、全人身事故の20%以上を占めている。

平成26年中の自転車関係事故は6,821件（前年対比－579件）で7.8%減少しているが、全人身事故の22.6%を占めている。

3 自転車関係事故の類型別発生状況

(1) 事故類型

区分		年別										
		平16年	平17年	平18年	平19年	平20年	平21年	平22年	平23年	平24年	平25年	平26年
事故 類 型 件 数	合計(件)	9,131	8,921	8,803	8,400	8,389	8,484	8,444	8,485	7,794	7,400	6,821
	人対自転車	93	110	128	124	136	161	175	194	169	175	179
	構成率	1.0%	1.2%	1.5%	1.5%	1.6%	1.9%	2.1%	2.3%	2.2%	2.4%	2.6%
	自転車対車両	8,523	8,406	8,218	7,816	7,679	7,697	7,540	7,550	6,949	6,646	6,041
	構成率	93.3%	94.2%	93.4%	93.0%	91.5%	90.7%	89.3%	89.0%	89.2%	89.8%	88.6%
	自転車対自転車	232	200	226	190	223	225	294	305	282	245	245
構成率	2.5%	2.2%	2.6%	2.3%	2.7%	2.7%	3.5%	3.6%	3.6%	3.3%	3.6%	
自転車単独	283	205	231	270	351	401	434	436	394	334	334	356
構成率	3.1%	2.3%	2.6%	3.2%	4.2%	4.7%	5.1%	5.1%	5.1%	4.5%	5.2%	
列車	0	0	0	0	0	0	1	0	0	0	0	
構成率	0.0%	0.0%	0.0%	0.0%	0.0%	0.0%	0.0%	0.0%	0.0%	0.0%	0.0%	



平成26年中の自転車に関係する交通事故6,821件のうち、対車両の交通事故が6,041件(88.6%)で最も多い。

(2) 自転車対車両(自転車対自転車を含む)の交通事故状況

区分		年別										
		平16年	平17年	平18年	平19年	平20年	平21年	平22年	平23年	平24年	平25年	平26年
自転車対車両件数 (自転車対自転車を含む)		8,755	8,606	8,444	8,006	7,902	7,922	7,834	7,855	7,231	6,891	6,286
出会い頭		5,566	5,594	5,247	5,073	5,040	4,990	4,873	4,925	4,453	4,177	3,810
構成率		63.6%	65.0%	62.1%	63.4%	63.8%	63.0%	62.2%	62.7%	61.6%	60.6%	60.6%
右左折時		1,665	1,637	1,714	1,744	1,620	1,754	1,799	1,735	1,685	1,621	1,461
その他(正面衝突・追突等)		1,524	1,375	1,303	1,189	1,242	1,178	1,162	1,195	1,093	1,093	1,015

平成26年中の自転車対車両(自転車対自転車を含む)の交通事故6,286件のうち、出会い頭の交通事故が60.6%を占め、交差点での事故が多く発生している。

(3) 人対自転車の交通事故発生状況

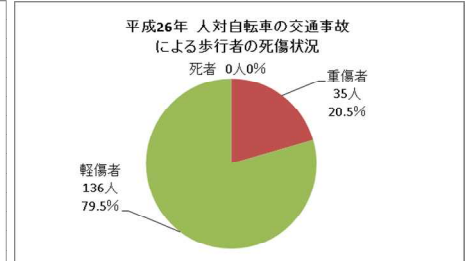
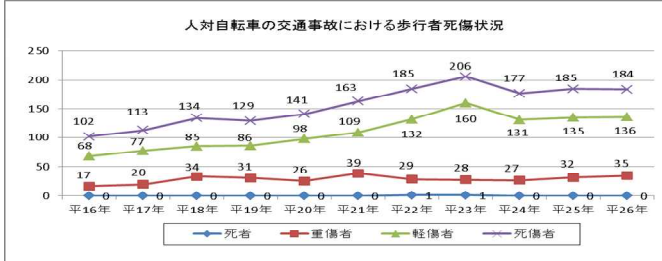
区分		年別										
		平16年	平17年	平18年	平19年	平20年	平21年	平22年	平23年	平24年	平25年	平26年
自転車関係事故件数		9,131	8,921	8,803	8,400	8,389	8,484	8,444	8,485	7,794	7,400	6,821
自転車乗用中死傷者		9,257	9,045	8,837	8,488	8,412	8,446	8,421	8,471	7,777	7,382	6,764
人対自転車の事故件数		93	110	128	124	136	161	175	194	169	175	179
自転車関係事故に占める構成率		1.0%	1.2%	1.5%	1.5%	1.6%	1.9%	2.1%	2.3%	2.2%	2.4%	2.6%



平成26年中の人対自転車の交通事故は179件(前年対比+4件)で、平成16年と比較すると約1.9倍に増加している。

① 人対自転車の交通事故による歩行者の死傷状況

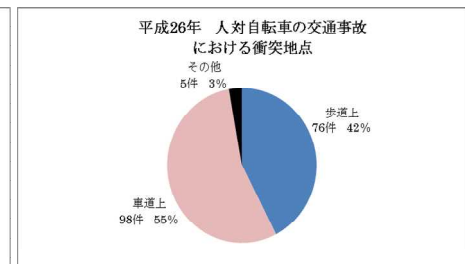
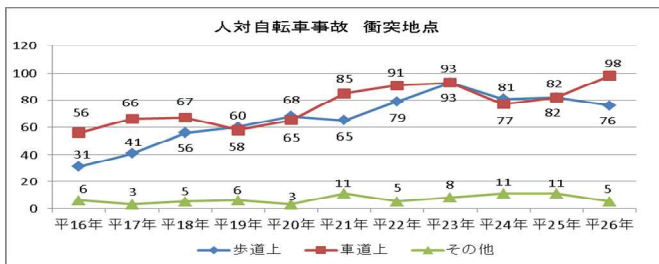
区分		年別										
		平16年	平17年	平18年	平19年	平20年	平21年	平22年	平23年	平24年	平25年	平26年
人対自転車の死傷者		102	113	134	129	141	163	185	206	177	185	184
歩行者	計	85	97	119	117	124	148	162	189	158	167	171
	死者	0	0	0	0	0	0	1	1	0	0	0
	重傷者	17	20	34	31	26	39	29	28	27	32	35
	軽傷者	68	77	85	86	98	109	132	160	131	135	136



平成26年中の人対自転車の交通事故による歩行者の負傷者は、171人で平成16年の約2倍に増加し、そのうちの35人(20.5%)が重傷、136人(79.5%)が軽傷となっている。

② 人対自転車の交通事故の衝突地点

区分		年別										
		平16年	平17年	平18年	平19年	平20年	平21年	平22年	平23年	平24年	平25年	平26年
人対自転車の死傷者		93	110	128	124	136	161	175	194	169	175	179
衝突地点	歩道上	31	41	56	60	68	65	79	93	81	82	76
	構成率	33.3%	37.3%	43.8%	48.4%	50.0%	40.4%	45.1%	47.9%	47.9%	46.9%	42.5%
車道上		56	66	67	58	65	85	91	93	77	82	98
その他		6	3	5	6	3	11	5	8	11	11	5

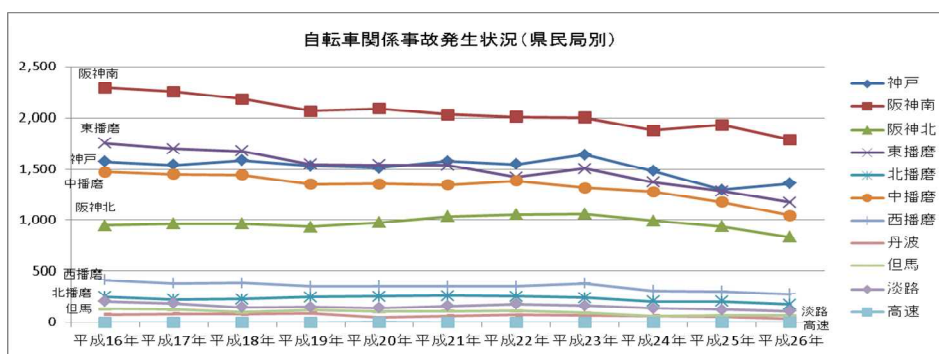


平成26年中の人対自転車の交通事故179件のうち、歩道上での衝突が76件で42.5%となっており、半数近くが歩道上での衝突事故である。

4 自転車関係事故の地域別発生状況

(1) 県民局別発生状況(平成26年中)

年別	平成16年	平成17年	平成18年	平成19年	平成20年	平成21年	平成22年	平成23年	平成24年	平成25年	平成26年
合 計	9,131	8,921	8,803	8,400	8,389	8,484	8,444	8,485	7,794	7,400	6,821
神戸県民センター	1,574	1,542	1,586	1,533	1,511	1,577	1,594	1,642	1,483	1,299	1,300
阪神南県民センター	2,292	2,255	2,181	2,065	2,087	2,034	2,010	2,005	1,882	1,935	1,792
阪神北県民局	946	962	962	932	975	1,035	1,055	1,060	992	935	832
東播磨県民局	1,758	1,701	1,677	1,547	1,543	1,538	1,420	1,506	1,372	1,286	1,175
北播磨県民局	253	228	232	251	258	262	258	245	207	208	178
中播磨県民センター	1,473	1,449	1,445	1,352	1,357	1,347	1,385	1,318	1,277	1,178	1,045
西播磨県民局	416	382	388	354	357	353	354	382	312	305	280
丹波県民局	77	85	80	92	48	66	73	67	64	56	40
但馬県民局	134	128	102	123	107	109	113	95	63	69	69
淡路県民局	208	189	150	151	144	163	182	165	141	128	110
高速道路	0	0	0	0	2	0	0	0	1	1	0



平成26年中の自転車関係事故のうち、阪神南地域が最も高く、次いで神戸地域、東播磨地域となっている。

(2) 市区町別発生状況(平成26年中)

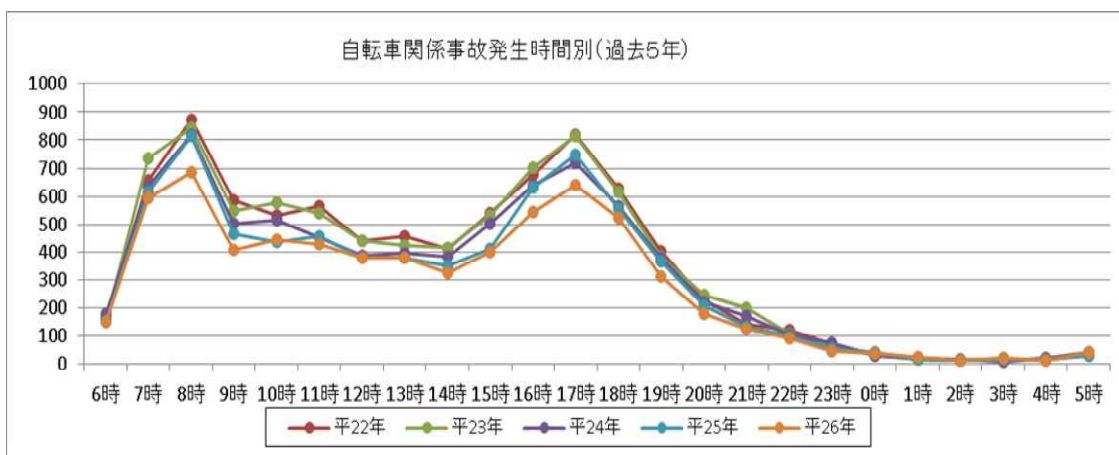
県民局別	区分	人身事故		自転車乗用中		
		自転車関係事故	構成率	死者	傷者	
合	計	30,118	6,821	22.6%	25	6,739
神戸	神戸市小計	7,538	1,300	17.2%	3	1,285
	東灘区	576	122	21.2%		123
	灘区	537	94	17.5%		96
	兵庫区	613	172	28.1%		169
	長田区	552	167	30.3%	2	166
	須磨区	565	68	12.0%		67
	垂水区	1,001	152	15.2%		145
	北区	944	54	5.7%		55
	中央区	1,088	229	21.0%	1	227
西区	1,662	242	14.6%		237	
阪神南	尼崎市	2,415	1,009	41.8%	3	1,002
	西宮市	2,048	696	34.0%	2	677
	芦屋市	356	87	24.4%		89
神阪	伊丹市	1,123	442	39.4%		425
	宝塚市	729	163	22.4%	1	162
	川西市	666	144	21.6%	1	142
	三田市	460	74	16.1%		77
	猪名川町	89	9	10.1%		9
北東	明石市	1,558	367	23.6%	1	362
	加古川市	1,848	534	28.9%	1	536
	高砂市	636	193	30.3%	1	192
	稲美町	203	34	16.7%		35
	播磨町	175	47	26.9%		47
播北	西脇市	255	35	13.7%		38
	三木市	493	44	8.9%		42
	小野市	252	34	13.5%	1	33
	加西市	241	24	10.0%		24
	加東市	213	33	15.5%		33
磨中	多可町	78	8	10.3%	1	6
	姫路市	4,034	1,010	25.0%	2	1,003
播西	市川町	47	5	10.6%		5
	福崎町	126	27	21.4%		26
	神河町	45	3	6.7%		3
磨西	相生市	185	35	18.9%	1	34
	たつの市	571	99	17.3%	1	98
	赤穂市	229	67	29.3%	1	66
	宍粟市	191	12	6.3%		11
	太子町	247	53	21.5%	1	51
	上郡町	62	10	16.1%		10
	佐用町	56	4	7.1%		4
丹波	篠山市	206	14	6.8%		12
	丹波市	239	26	10.9%	2	25
但馬	豊岡市	293	43	14.7%		43
	養父市	106	5	4.7%	1	3
	朝来市	100	10	10.0%		10
	香美町	48	6	12.5%		6
馬淡	新温泉町	36	5	13.9%		5
	洲本市	186	43	23.1%		41
	南あわじ市	270	38	14.1%	1	37
路	淡路市	207	29	14.0%		30
	高速道路等	1,258				

全人身事故に占める自転車関係事故の割合は、尼崎市では40%以上、長田区・伊丹市・西宮市・高砂市では30%以上となっている。

5 自転車関係事故の時間別発生状況

(1) 時間別発生状況

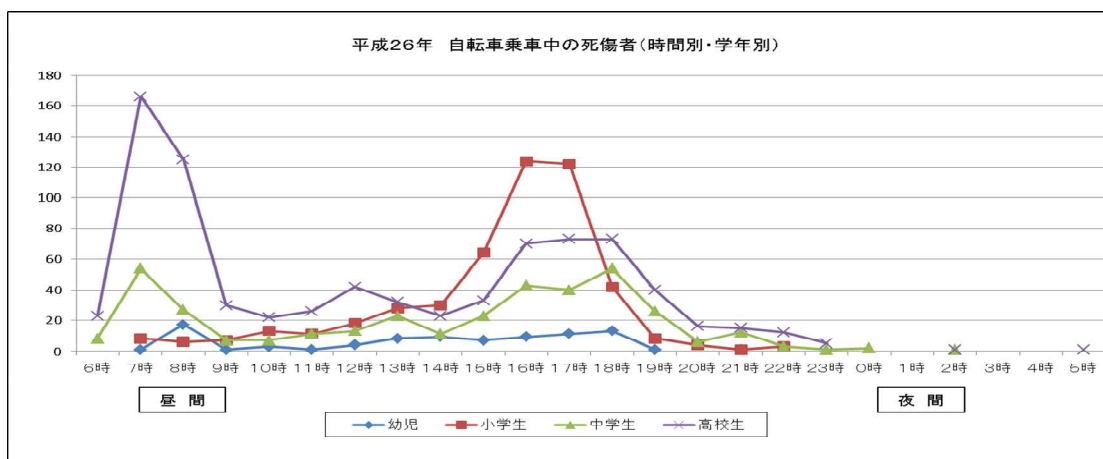
年別		平16年	平17年	平18年	平19年	平20年	平21年	平22年	平23年	平24年	平25年	平26年	
時間	計	7,163	7,013	6,971	6,600	6,636	6,762	6,710	6,732	6,131	5,840	5,382	
	6時	157	135	143	152	152	154	161	155	178	155	150	
	7時	634	660	691	662	669	672	656	735	637	615	596	
	8時	957	921	931	870	894	864	872	845	820	813	684	
	9時	556	592	581	543	529	535	585	549	503	464	409	
	10時	567	556	540	517	488	579	531	576	516	435	447	
	11時	547	537	567	450	503	509	565	540	452	457	429	
	12時	491	466	461	415	440	440	439	442	386	379	380	
	13時	468	454	475	451	436	462	458	424	396	378	378	
	14時	486	436	429	435	437	413	410	417	382	349	325	
	15時	630	623	569	559	544	550	539	532	503	414	399	
	16時	783	730	731	628	715	701	676	704	640	633	543	
	17時	887	903	853	918	829	883	818	813	718	748	642	
	夜間	計	1,968	1,908	1,832	1,800	1,753	1,722	1,734	1,753	1,663	1,560	1,439
		18時	700	666	614	614	626	615	627	614	567	559	524
		19時	408	395	429	404	404	405	403	382	380	368	311
		20時	243	290	245	248	222	218	229	246	222	207	180
21時		203	189	187	163	169	161	144	199	170	135	127	
22時		148	130	137	133	115	114	123	109	106	99	94	
23時		93	88	58	74	67	68	72	62	77	57	46	
0時		48	48	43	50	41	45	33	38	29	41	38	
1時		31	22	23	28	30	26	18	18	24	18	26	
2時		18	12	12	16	8	8	12	13	17	12	13	
3時		17	8	13	12	10	11	13	20	8	16	21	
4時		21	13	17	23	22	11	24	13	22	18	15	
5時		38	47	54	35	39	40	36	39	41	30	44	
合計		9,131	8,921	8,803	8,400	8,389	8,484	8,444	8,485	7,794	7,400	6,821	



通勤・通学時間帯の午前8時台、午後5時台の発生が多い。

(2) 自転車乗車中の死傷者の時間別・学年別状況

時間別	当事者別	死傷者				計
		幼児	小学生	中学生	高校生	
昼間	6時			8	23	31
	7時	1	8	54	166	229
	8時	17	6	27	125	175
	9時	1	7	7	30	45
	10時	3	13	7	22	45
	11時	1	11	11	26	49
	12時	4	18	13	42	77
	13時	8	28	23	32	91
	14時	9	30	11	23	73
	15時	7	64	23	33	127
	16時	9	124	43	70	246
	17時	11	122	40	73	246
	計	71	431	267	665	1434
	夜間	18時	13	42	54	73
19時		1	8	26	40	75
20時			4	6	16	26
21時		1	1	12	15	29
22時			3	3	12	18
23時				1	5	6
0時				2		2
1時						0
2時				1	1	2
3時						0
4時						0
5時				1	1	
計	15	58	105	163	341	
総計		86	489	372	828	1775



小学生は学校終了後の16時台・17時台、中学生は通学時間帯の7時台と帰宅時間帯の18時台、高校生は通学時間帯の7時台・8時台に多く負傷している。

6 ヘルメット着用状況（平成26年中）

（1）自転車乗車中の死者

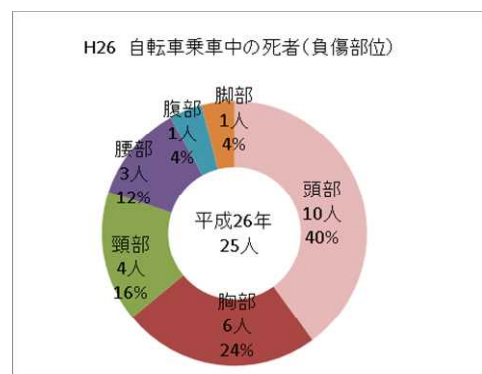
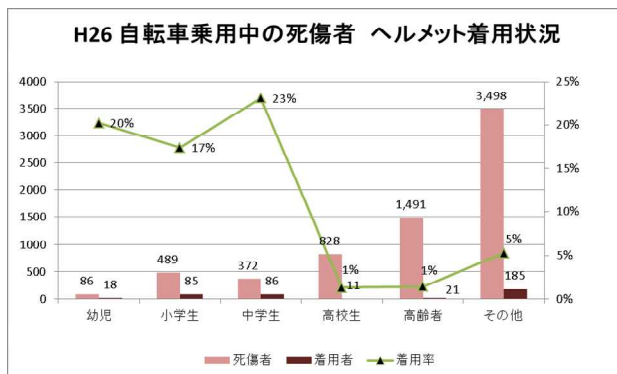
区分	年・学年	平成26年					
		幼児	小学生	中学生	高校生	高齢者	その他
死者		0	0	0	0	17	8
着用	着用	0	0	0	0	0	0
	着用率	0%	0%	0%	0%	0%	0%
	離脱	0	0	0	0	0	0
	離脱なし	0	0	0	0	0	0
	離脱不明	0	0	0	0	0	0
非着用		0	0	0	0	17	8
着用不明		0	0	0	0	0	0

（2）自転車乗車中の傷者

区分	年・学年	平成26年					
		幼児	小学生	中学生	高校生	高齢者	その他
負傷者		86	489	372	828	1,474	3,490
着用	着用	18	85	86	11	21	185
	着用率	21%	17%	23%	1%	1%	5%
	離脱	1	7	4	0	2	14
	離脱なし	17	78	82	11	19	171
	離脱不明	0	0	0	0	0	0
非着用		68	404	286	817	1,453	3,305
着用不明		0	0	0	0	0	0

（3）自転車乗車中の死傷者

区分	年・学年	平成26年					
		幼児	小学生	中学生	高校生	高齢者	その他
死傷者		86	489	372	828	1,491	3,498
着用	着用	18	85	86	11	21	185
	着用率	20%	17%	23%	1%	1%	5%
	離脱	1	7	4	0	2	14
	離脱なし	17	78	82	11	19	171
	離脱不明	0	0	0	0	0	0
非着用		68	404	286	817	1,470	3,313
着用不明		0	0	0	0	0	0



平成26年中の自転車乗車中死者25人の損傷主部位は、頭部が10人で40%を占めている。自転車乗車中死者25人のうち高齢者が17名で68.0%を占めており、損傷主部位は、頭部が10人で高齢者死者数のうち58.8%を占めており、次いで頸部3人、腰部3人、胸部1人となっている。

7 自転車乗車中の死傷者の違反

違反別		年別											
		平成16年	平成17年	平成18年	平成19年	平成20年	平成21年	平成22年	平成23年	平成24年	平成25年	平成26年	
合計		9,257	9,045	8,837	8,488	8,412	8,446	8,421	8,471	7,777	7,382	6,764	
小計		7,098	6,960	7,818	7,718	6,656	7,018	7,075	7,389	6,587	6,393	6,014	
違反	信号無視	380	396	367	369	327	283	338	336	286	242	197	
	通行区分	298	236	331	533	305	368	294	394	378	347	308	
	横断・転回等	252	296	356	431	281	305	286	191	151	180	171	
	優先通行妨害	68	59	210	269	316	317	286	275	272	221	240	
	交差点安全進行	3,031	2,919	3,314	3,015	1,771	2,429	2,569	2,882	2,603	2,574	2,389	
	徐行違反	254	278	764	669	634	645	639	521	359	393	450	
	一時不停止	739	743	673	725	618	710	746	680	641	614	565	
	自転車通行方法	56	14	14	14	41	32	133	398	555	335	100	
	あり	安全運転義務	189	181	190	226	265	291	342	355	326	257	285
		ハンドル操作	49	23	54	55	51	69	61	50	44	50	47
前方不注視		132	86	555	341	115	105	167	115	77	51	66	
動静不注視		452	479	471	601	557	334	322	380	337	529	574	
安全不確認		648	722	127	74	895	435	423	302	139	198	255	
その他		224	264	214	136	326	414	171	189	151	187	134	
小計	1,694	1,755	1,611	1,433	2,209	1,648	1,486	1,391	1,074	1,272	1,361		
その他の違反	323	264	178	260	154	281	298	321	268	215	233		
違反不明	3	0	0	0	0	0	0	0	0	0	0		
違反なし	2,159	2,085	1,019	770	1,756	1,428	1,346	1,082	1,190	989	750		

平成26年中の自転車乗車中の死傷者6,764人のうち、6,014人(88.9%)に何らかの交通違反が認められる。

交通違反のうち、「交差点安全進行(交差点に進入又は通過するときに、車や歩行者に注意し、できる限り安全なスピードと方法で進行しなければならない義務)」が2,389人で最も多く、死傷者6,764人のうちの35.3%、次いで「安全運転義務(安全不確認、周囲の通行者(車)等の動静確認、ハンドル・ブレーキ操作など運転に必要な装置を確実に操作する義務等)」が1,361人で20.1%、一時不停止が565人で8.4%となっている。