

「税を考える週間」における取組

「税を考える週間」（令和7年11月11日（火）から17日（月））として、国・県・市町・兵庫県租税教育推進連絡協議会（税務署、兵庫県、兵庫県教育委員会等で組織）等が協力して、納税意識の高揚及び税の仕組みや役割など税に対する理解を図るための広報啓発活動を実施します。

1 児童・生徒の税に関する作品に対する知事賞等の贈呈

次代を担う小・中学生が税の必要性や重要性について理解を深めることを目的として書道・ポスター・作文を募集し、優秀作品を作成した者に対して知事賞等を贈呈する。

（1）令和7年度 小学生高学年（5・6年生）の「税に関する書道・ポスター」

①主催

兵庫県納税貯蓄組合総連合会、県下各地区納税貯蓄組合連合会

②被贈呈者（県関係の賞の受賞者）

（ア）書道の部

兵庫県知事賞	赤穂市立塩屋小学校	6年	中尾 遙花
兵庫県教育長賞	姫路市立八幡小学校	6年	藤田 琥太
	小野市立中番小学校	6年	前田 遥翔

（イ）ポスターの部

兵庫県知事賞	三田市立松が丘小学校	6年	大垣 勇
兵庫県教育長賞	神戸大学附属小学校	6年	星島 有美子
	淡路市立中田小学校	5年	大木 大和

（2）令和7年度 中学生の「税についての作文」

①主催

国税庁、全国納税貯蓄組合連合会

②被贈呈者（県関係の賞の受賞者）

兵庫県知事賞	神戸市立神戸生田中学校	3年	正保 寧々
--------	-------------	----	-------

2 租税教室の開催（税務署と共同実施）

小中学生が、税の意義や役割などを正しく理解することを目的として、県税事務所と税務署の共同で租税教育を実施する（通年実施）。

（注）副教材として、県下の中学3年生全員に「わたしたちの生活と税」（兵庫県租税教育推進連絡協議会作成）、小学6年生全員に「わたしたちのくらしと税」（大阪国税局作成）を使用。

3 税に関する作品（書道・ポスター・作文）のパネル展等の実施

各県民局・県民センターにおいて、税務署や地区納税貯蓄組合連合会等とともに実施する。

（１）税に関する作品（書道・ポスター・作文）のパネル展（計 71 ヵ所）【別紙 1】

※主な展示場所

地区等	展 示 内 容	場 所	日 程
県庁	小学生の書道・ポスター	地下鉄県庁前駅	11月 4 日～16日
		新長田庁舎	11月11日～17日
神戸	小学生の書道、中学生の作文	灘区民ホール	11月20日～26日
阪神南	小学生の書道・ポスター 中学生の書道・作文 高校生の作文	西宮市役所	11月 5 日～11日
阪神北	小学生の書道・ポスター	川西市立中央図書館	11月22日～26日
東播磨	小学生の書道・ポスター 中学・高校生の作文	パピオスあかし (あかし市民図書館)	11月10日～18日
北播磨	小学生の書道・ポスター	三木市役所プラザ	11月21日～28日
中播磨	小学生の書道・ポスター	伊予モル姫路リバーシティ	11月13日～25日
西播磨	小学生の書道・ポスター	イオン赤穂店	11月11日～17日
但馬	小学生の書道・ポスター	豊岡税務署	11月11日～17日
丹波	小学生の書道・ポスター	ゆめタウン丹波 丹波篠山市民センター	日程未定 (令和 8 年 1 月)
淡路	小学生の書道・ポスター、 中学・高校生の作文	イオンスタイル洲本店	11月 1 日～16日

（２）イベント

※主な実施場所

地区等	内 容	場 所	日 程
北播磨	税に関する展示、税金クイズ	西脇市市民交流施設オリナス 駐車場及びオリナスホール	11 月 16 日
	税の PR 活動	小野市うるおい交流館エクラ 周辺	
但馬	税金クイズ 等	イオン和田山店駐車場	11 月 23 日・24 日

4 広報ポスターによる啓発

地方税の使途や必要性などを PR するため、全国統一広報ポスター（別紙 2）を、庁舎内ロビー等に掲示する。

※ 主な掲示場所

場 所	日 程
県庁、各県税事務所内	11月11日 ～ 17日（一部 4 日～16日）
税務署、市庁舎、納税協会等のロビー	11月11日 ～ 17日
地下鉄県庁前駅 広報ショーウィンドー	11月11日 ～ 17日
兵庫県自動車会館内	11月11日 ～ 17日

令和 7 年度 税に関する作品（書道・ポスター・作文）のパネル展（計71カ所）

地区等	展示内容	場 所	日 程
県庁	小学生の書道・ポスター	地下鉄県庁前駅 新長田合同庁舎	11月 4 日～16日 11月11日～17日
神戸 (神戸市東灘区、西区を除き、三田市を含む)	小学生の書道	三宮インフォメーションギャラリー	11月 5 日～18日
		谷上ドームギャラリー（北区）	10月28日～11月 5 日
		キッピーモール2階（三田市）	11月19日～27日
		メトロ神戸	11月 7 日～16日
		須磨区役所	11月 6 日～18日
阪神南 (神戸市東灘区、宝塚市を含む)	小学生の書道・ポスター、納税貯蓄缶ラベル 中学・高校生の作文	レバンテ垂水	令和 8 年 1 月 6 日～15日
		長田区役所	11月11日～17日
		灘区民ホール	11月20日～26日
		御影クラッセ	11月11日・12日
		芦屋市役所	11月17日～28日
阪神北 (宝塚市、三田市を除く)	小学生の書道・ポスター	東灘区文化センター	12月 1 日～14日
		尼崎税務署	11月11日～17日
		尼崎市役所	11月11日～17日
		西宮税務署	11月10日～14日
		ららぽーと甲子園	11月13日～20日
東播磨 (神戸市西区を含む)	小学生の書道・ポスター、 中学・高校生の作文	西宮市役所	11月 5 日～11日
		アピアさかさがわ 1	11月 7 日～12日
		宝塚市立文化芸術センター	11月14日～24日
		伊丹市立図書館 ことば蔵	11月26日～12月 3 日
		川西市立中央図書館	11月22日～26日
北播磨	小学生の書道・ポスター	イオンモール猪名川	11月21日～25日
		日新信用金庫 玉津支店	11月18日～12月26日
		カナート西神戸	11月 4 日～14日
		こうべアグリパーク	11月17日～12月26日
		イトーヨーカドー明石店	11月13日～21日
中播磨	小学生の書道・ポスター	JR 大久保駅：橋上市民ギャラリー	11月11日～20日
		パピオスあかし（あかし市民図書館）	11月10日～18日
		アスパ高砂	日程未定
		但陽信用金庫本店・支店	※令和 8 年 1 月中旬～3月中旬
		イオン加古川	
西播磨	小学生の書道・ポスター	中兵庫信用金庫（中町・加美町支店）	11月 4 日～28日
		兵庫県信用組合（八千代支店）	11月17日～28日
		中兵庫信用金庫（西脇支店）	11月 3 日
		多可町ふれあいまつり	11月16日
		にしわき産業フェスタ	11月 1 日・2 日
但馬	小学生の書道	金物祭り	日程未定
		三木市役所みつきいホール	※所得税の確定申告時期
		道の駅よかわ	12月 2 日～12日
		小野市伝統産業館	11月 14 日～19 日
		三木市役所プロムナード	11月 21 日～28 日
西播磨	小学生の書道・ポスター	イオンモール加西北条	10月 24 日～29 日
		やしろショッピングパーク Bio	
		イオンモール姫路リバーシティー	11月13日～25日
		コープ龍野店	11月11日～17日
		カワベ相生本店	
但馬	小学生の書道	イオン赤穂店	11月11日～17日
		マックスバリュ佐用町	
		イオン山崎店	11月19日～27日
		太子町庁舎住民ギャラリー	11月 7 日～28日
		ふれあい橋（たつの市揖保川町総合支所）	11月 6 日～25日
但馬	小学生の書道・ポスター	ボンマルシェ上郡店	11月 7 日～13日
		ぐんぐんフェスタかみごおり	11月16日
		豊岡税務署	11月11日～17日
		イオン和田山店 1 階	11月11日～18日
		養父公民館	11月11日～18日
但馬	小学生の書道	アイティ	11月11日～17日
		豊岡市役所各地域振興局	11月11日～17日
		香美町役場及び各地域局	
		新温泉町役場	11月 8 日～14日
		新温泉町役場温泉総合支所	11月15日～21日

【別紙 1】

地区等	展示内容	場 所	日 程
丹波	小学生の書道・ポスター	ゆめタウン丹波 丹波篠山市民センター	日程未定 ※令和 8 年 1 月
淡路	小学生の書道・ポスター 中学・高校生の作文	イオンスタイル洲本店	11月 1 日～16日
		パルティ	
		マルナカ東浦店	
		洲本市立五色図書館	11月17日～30日
		美菜恋来屋	
		シーパ イオン淡路店	

子育て・教育



警察・消防



道路・橋・防災



衛生・ゴミの収集



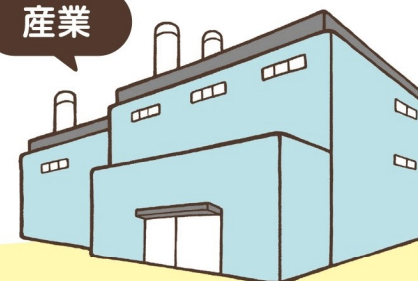
福祉・医療



いつもそこに。地方税

あなたの街を あなたの暮らしを 地方税がいつもそばで支えています

産業



公園・文化施設



総務省・地方税共同機構 | 〈総務省〉 <https://www.soumu.go.jp> 〈地方税共同機構〉 <https://www.lta.go.jp> | お問い合わせは、都道府県・市区町村の税務担当課まで

税を考える週間 11月11日(火)～17日(月)