

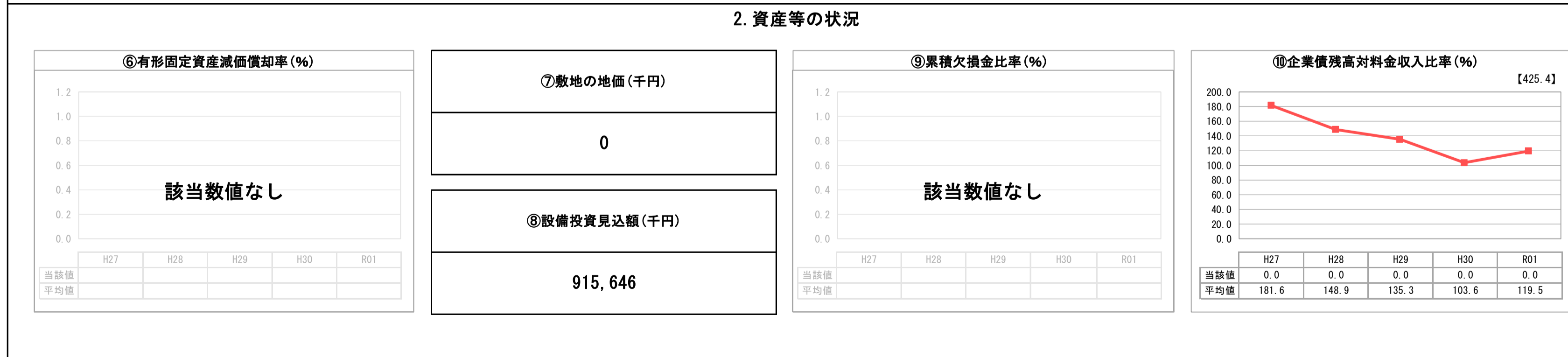
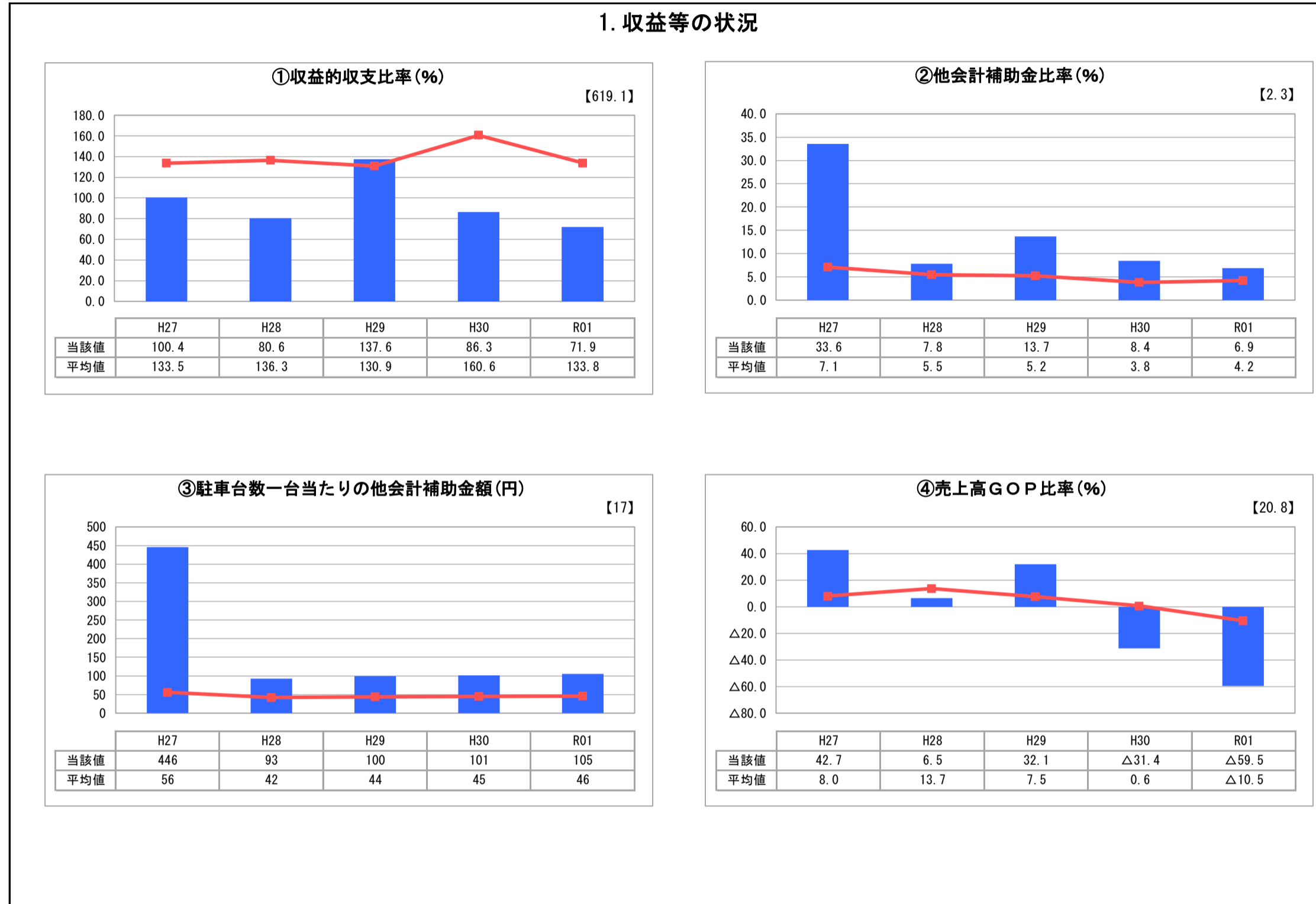
経営比較分析表（令和元年度決算）

兵庫県神戸市 三宮

業務名 法非適用	業種名 駐車場整備事業	事業名 -	類似施設区分 A 2 B 2	管理者の情報 非設置
自己資本構成比率(%) 該当数値なし	種類 都市計画駐車場	構造 地下式	建設後の経過年数(年) 52	

立地 公共施設	周辺駐車場の需給実態調査 無	駐車場使用面積(m ²) 25,110
収容台数(台) 534	一時間当たりの基本料金(円) 400	指定管理者制度の導入 代行制

グラフ凡例
■ 当該施設値（当該値）
— 類似施設平均値（平均値）
□ 令和元年度全国平均



分析欄

1. 収益等の状況について
 ①収益的収支比率について、令和元年度は大規模修繕費増加の影響で100%を下回っている。
 ④売上高GOP比率、⑤EBITDAについては大幅に減少。類似施設の平均値を大きく下回っている。

2. 資産等の状況について
 ⑧設備投資見込額について、駐車場の規模が大きいこと、供用開始から50年以上経過していることから昨年度より増加している。引き続き必要な設備更新に対する投資を計画的に実施していく。
 ⑩企業債残高対料金収入比率は、平成27年度より0となっている。

3. 利用の状況について
 ⑩稼働率について、経年比較では横ばいである。引き続き、周辺施設への営業活動等、指定管理者と連携しながら利用台数の増加を目指していく。

全体総括

都心部の駐車場であり、市営駐車場事業全体に与える影響は大きい。令和元年度から新たな取組みとしてカーシェアリング事業を開始した。都心三宮再整備に伴う周辺土地利用環境の変化も踏まえ、引き続き指定管理者と連携しながら、収益の増加及び安定化を目指していく。