

経営比較分析表（令和元年度決算）

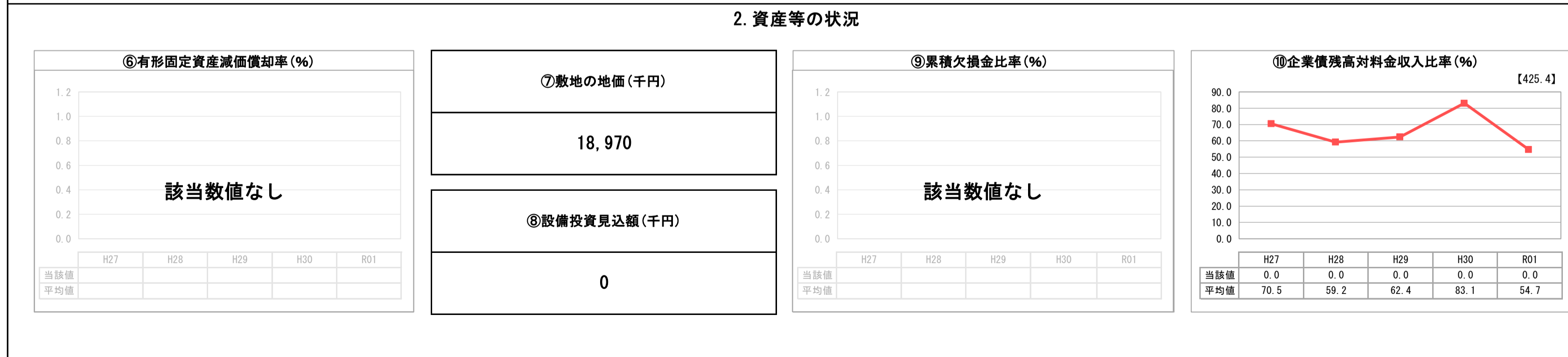
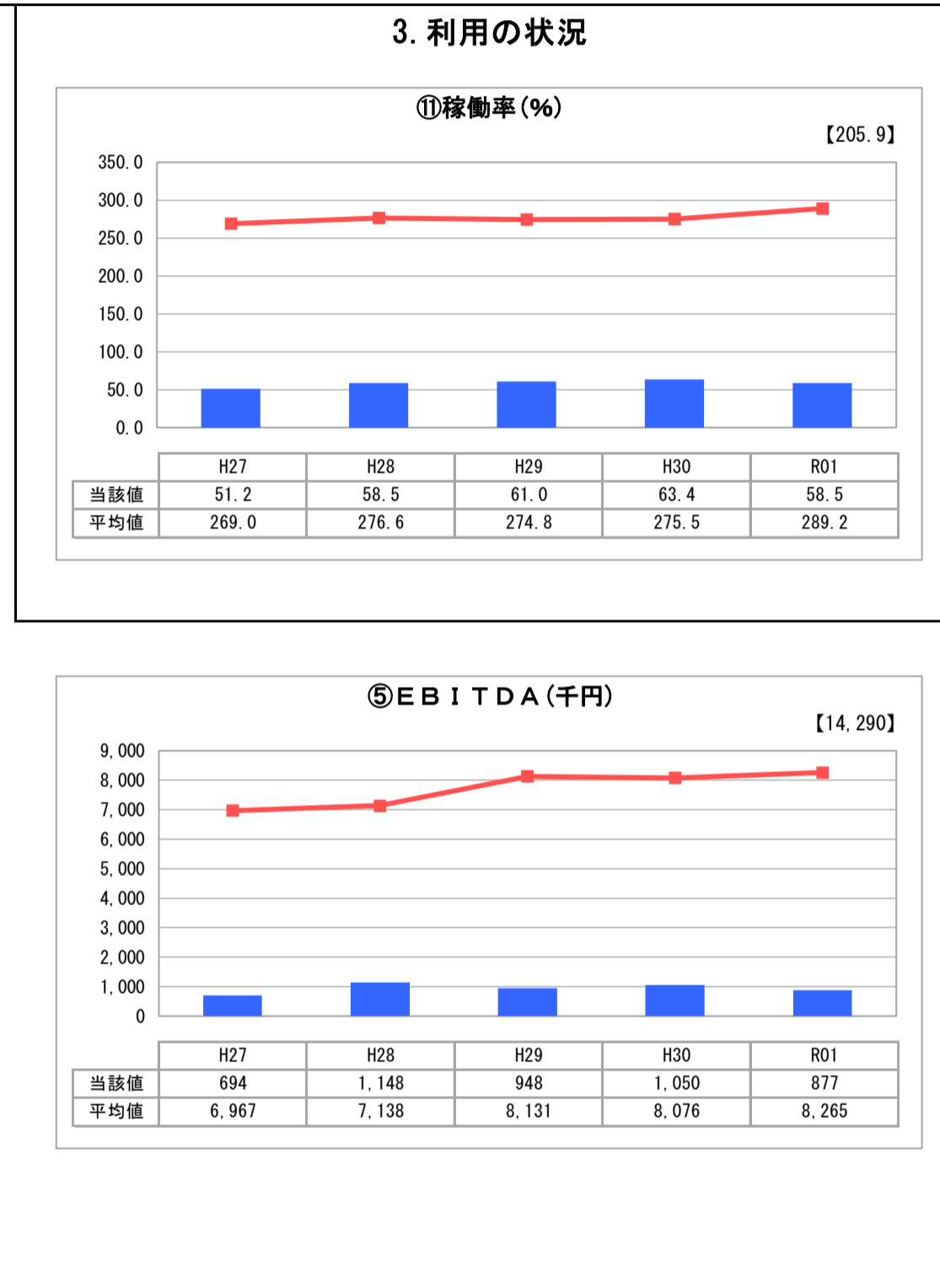
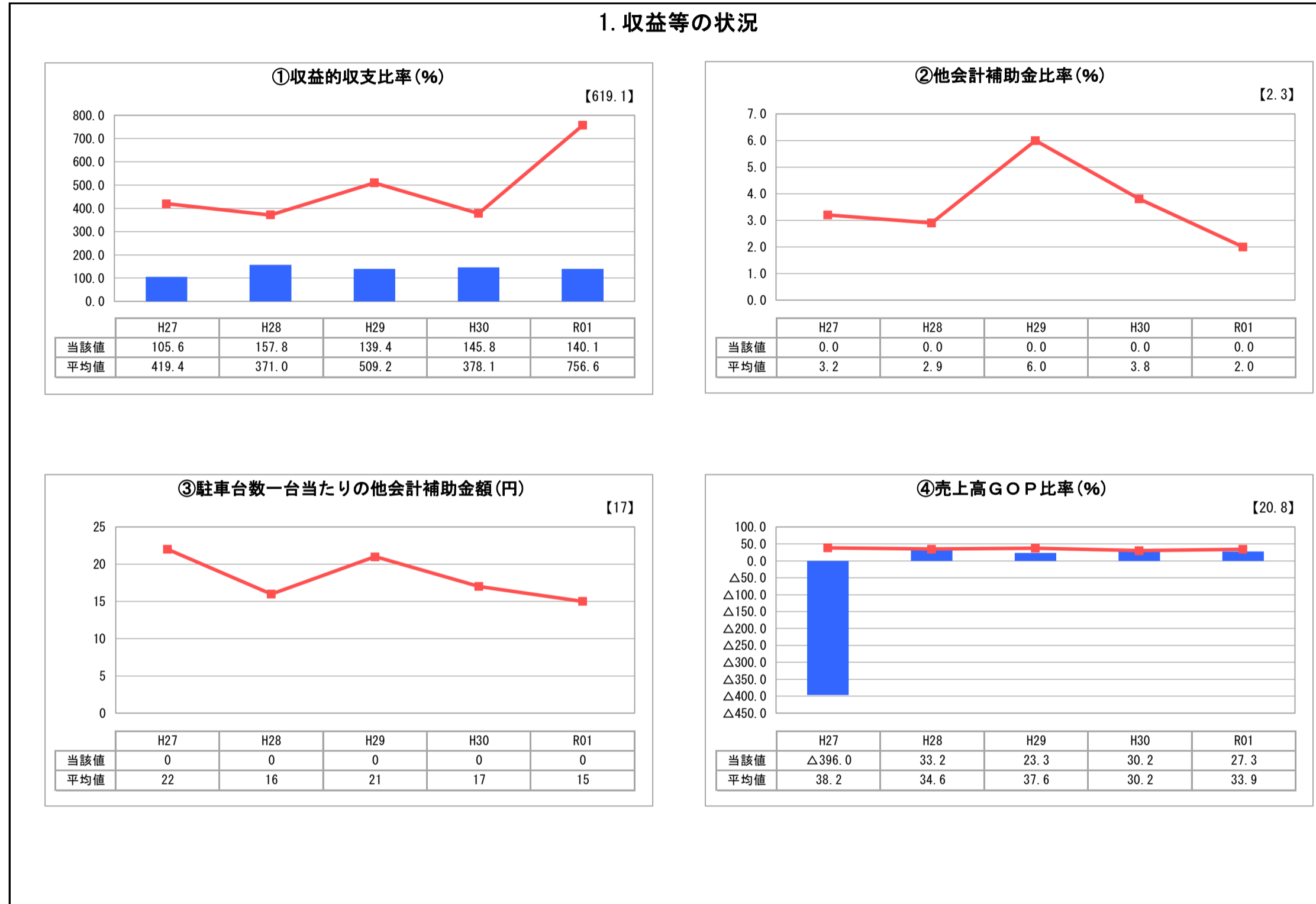
兵庫県丹波市 谷川駅前駐車場

業務名	業種名	事業名	類似施設区分	管理者の情報
法非適用	駐車場整備事業	-	A3B1	非設置
自己資本構成比率(%)	種類	構造	建設後の経過年数(年)	
該当数値なし	その他駐車場	広場式	25	

立地	周辺駐車場の需給実態調査	駐車場使用面積(m ²)
駅	無	2,232
収容台数(台)	一時間当たりの基本料金(円)	指定管理者制度の導入
41	300	代行制

グラフ凡例

- 当該施設値(当該値)
- 類似施設平均値(平均値)
- 【】 令和元年度全国平均



分析欄

1. 収益等の状況について
 本施設については、市民の交通機関への利便性向上を主たる目的として設置している。収益等の状況については、類似施設平均と比較すると18.5%程度の収益的収支比率となっているが、140.1%と単独会計で収支比率100%以上を維持している。今後もこの水準を維持できるよう、経営の効率化を図ることとする。

2. 資産等の状況について
 本施設の資産等は、精算機や舗装設備などがある。資産の点検や修繕を適切に行うことで長寿化を図る。また、更新計画については、経営戦略を策定し、計画的な投資を行うこととする。

3. 利用の状況について
 本施設の稼働率については、駐車可能台数41台に対して、平均の駐車台数は24台（約58.5%）となっており、利用率は減少した。近年の状況から、利用率の大幅な増加を見込むことが難しいことから、現行の利用率を維持できるよう市民に対して、利用に向けた周知等を図っていくこととする。

全体総括
 施設としては黒字経営となっているが、今後も経営を安定させるため、利用率の維持や効率化を図ること、また、施設の更新計画についても経営戦略を策定し、計画的な投資を行うこととする。