

経営比較分析表（令和4年度決算）

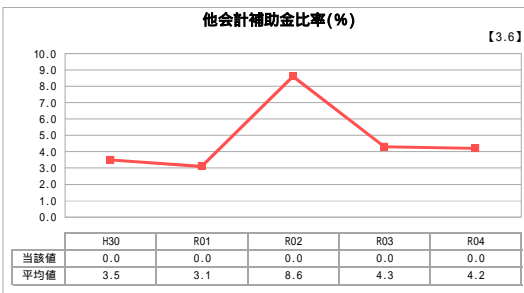
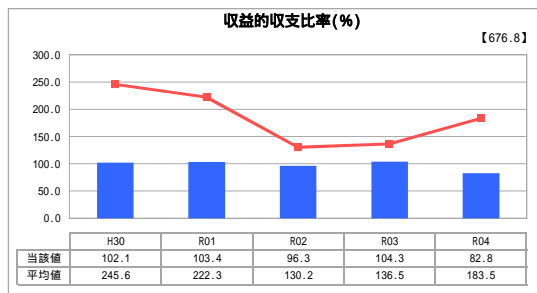
兵庫県神戸市 舞子駅前駐車場

業務名	業種名	事業名	類似施設区分	管理者の情報
法非適用	駐車場整備事業	-	A 1 B 1	非設置
自己資本構成比率(%)	種類	構造	建設後の経過年数(年)	
該当数値なし	都市計画駐車場	立体式	24	

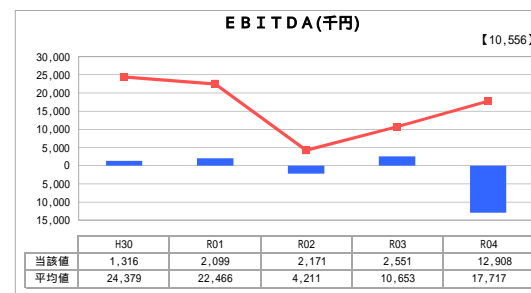
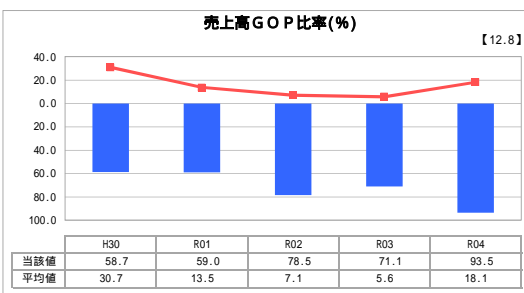
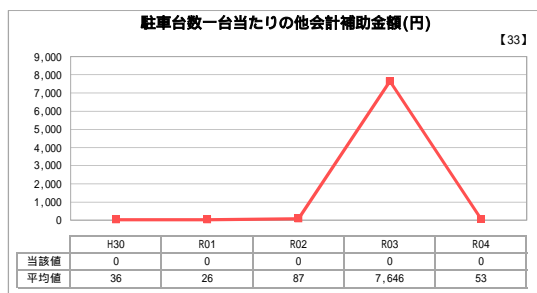
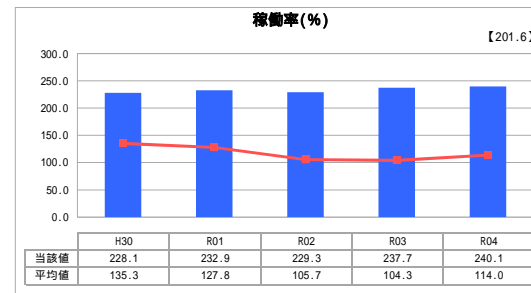
立地	周辺駐車場の需給実態調査	駐車場使用面積(m ²)
駅	無	8,843
収容台数(台)	一時間当たりの基本料金(円)	指定管理者制度の導入
167	300	代行制

グラフ凡例
当該施設値(当該値)
類似施設平均値(平均値)
【】 令和4年度全国平均

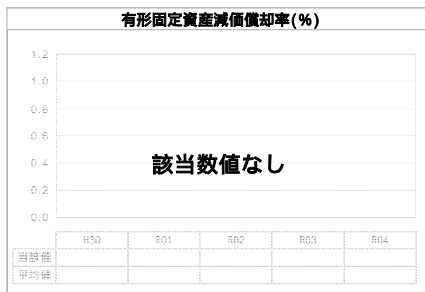
1. 収益等の状況



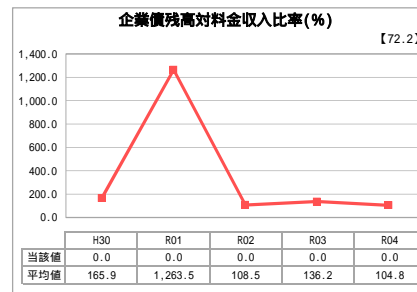
3. 利用の状況



2. 資産等の状況



敷地の地価(千円)
0
設備投資見込額(千円)
164,530



分析欄

1. 収益等の状況について
 収益的収支比率は、類似施設の平均値を下回っており、前年度より微減した。
 売上高GOP比率、EBITDAは減少、類似施設の平均値を下回っている。
 料金収入は前年度より回復しており、設備投資による一時的な影響である。

2. 資産等の状況について
 設備投資見込額は平均的である。
 企業債残高対料金収入比率は、平成29年度より0である。

3. 利用の状況について
 稼働率は直近5年間類似施設の平均値を上回っており、増加傾向にある。
 隣接商業施設への買い物目的での利用が多く、比較的短時間で利用が多いためと考えられる。

全体総括
 稼働率は高く、収益的収支比率についても比較的安定している。周辺商業施設に対する営業活動やコスト削減等により、経営状況の改善に努めていく。