

経営比較分析表（令和4年度決算）

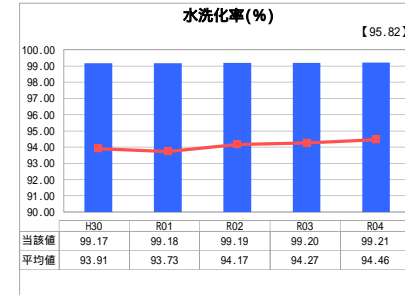
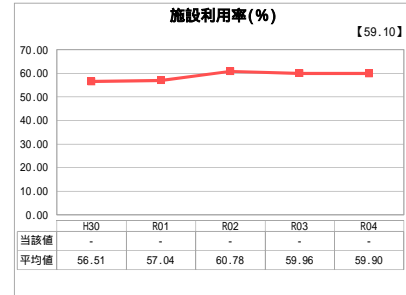
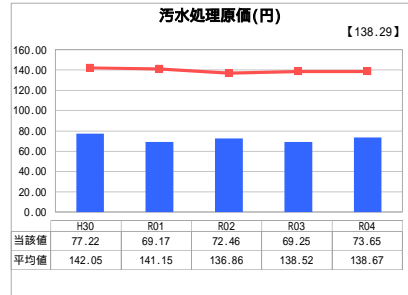
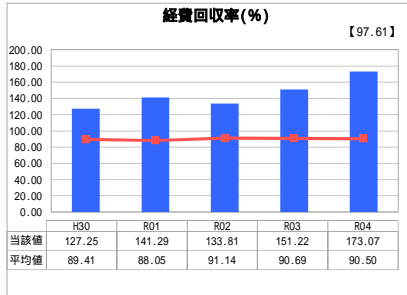
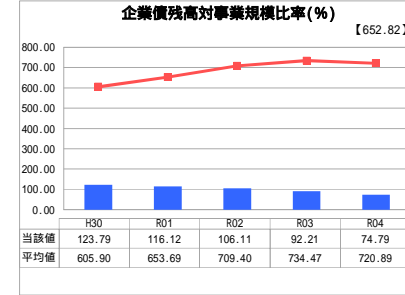
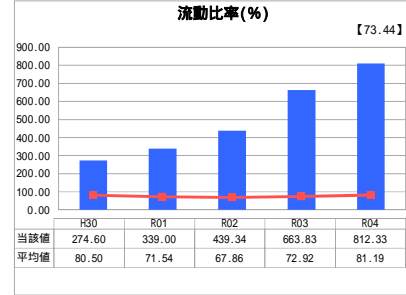
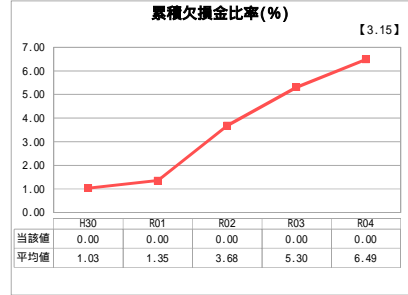
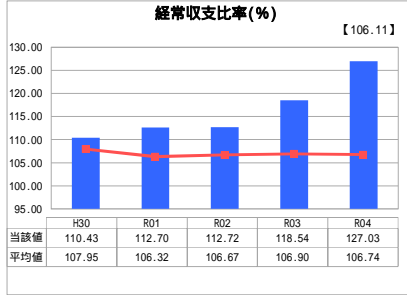
兵庫県 三田市

業種名	業種名	事業名	類似団体区分	管理者の情報
法適用	下水道事業	公共下水道	Bc1	非設置
資金不足比率(%)	自己資本構成比率(%)	普及率(%)	有収率(%)	1か月20m ³ 当たり家庭料金(円)
-	90.35	82.12	93.00	2,277

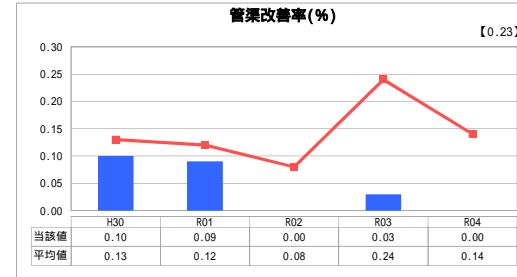
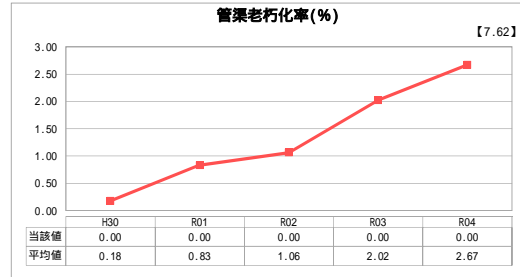
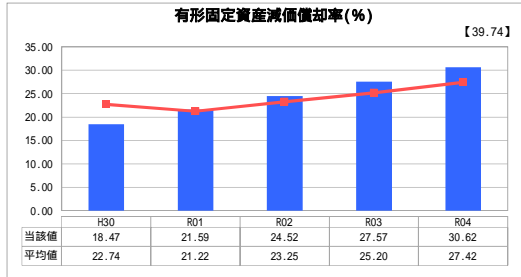
人口(人)	面積(km ²)	人口密度(人/km ²)
108,387	210.32	515.34
処理区域内人口(人)	処理区域面積(km ²)	処理区域内人口密度(人/km ²)
88,482	17.48	5,061.90

グラフ凡例
■ 当該団体値(当該値)
- 類似団体平均値(平均値)
【】 令和4年度全国平均

1. 経営の健全性・効率性



2. 老朽化の状況



分析欄

1. 経営の健全性・効率性について

公共下水道については、流域下水道方式を採用しているため、終末処理場を所有しておらず、類似団体と比較しても汚水処理原価が低い。また、経費回収率も高く、効率的な経営が行われています。企業債残高対事業規模比率が他団体と比べ低いのは、ニュータウンの管渠の取得にあたっては、大規模開発団体や民間開発企業からの受贈により取得した資産が多く、企業債の借入れが少ないためです。よって、公共下水道事業では、類似団体と比較しても水洗化率も高く、効率的、健全な経営がなされていると判断できますが、他事業への補てんもあり、更新投資等に充てる財源が確保されていないため、今後経営改善を図っていく必要があります。また、令和3年度に使用料の値上げを行ったことにより、経常収支比率や流動比率が改善しました。

2. 老朽化の状況について

公共下水道の着手は昭和54年であり、耐用年数を経過した管渠資産はありません。ニュータウンを中心に一時期に整備した資産が多いことから、施設更新は平準化を図るなど計画的に進める必要があります。そのため、ストックマネジメント計画に基づき、管渠等の施設の計画的かつ効率的な管理及び改築更新を進めていきます。

全体総括

人口減少や生活様式の変化等により、使用料収入は減収が予測されることから、財源の確保が必要です。今後の下水道事業の方向性を示した「下水道ビジョン」や投資・財政計画である「経営戦略」に基づき、令和3年10月に使用料改定を実施しました。今後も適宜、経営戦略等を見直し、経営改善を図っていきます。

「経常収支比率」、「累積欠損金比率」、「流動比率」、「有形固定資産減価償却率」及び「管渠老朽化率」については、法非適用企業では算出できないため、法適用企業のみ類似団体平均値及び全国平均を算出しています。