

経営比較分析表（令和4年度決算）

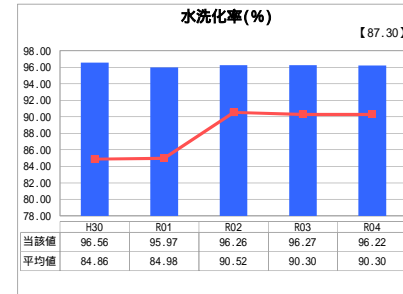
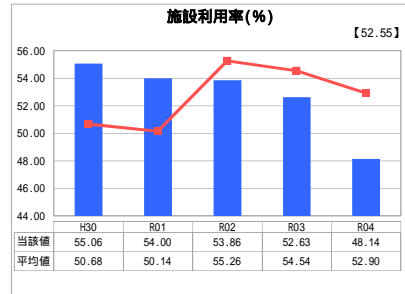
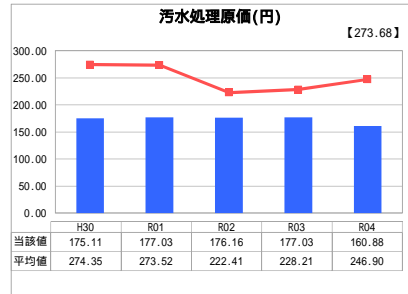
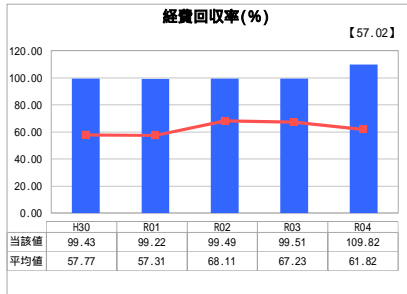
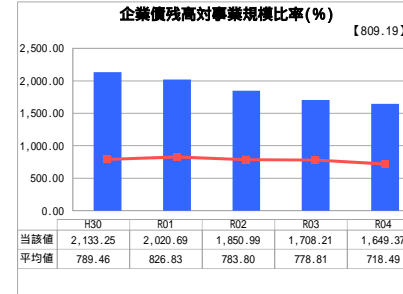
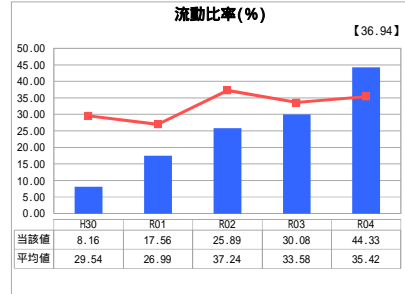
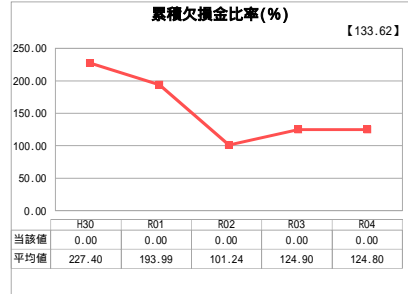
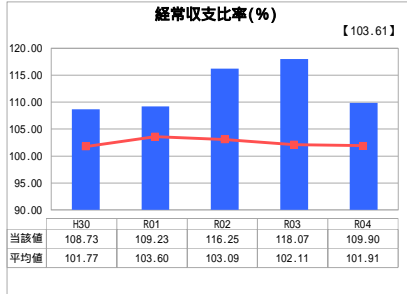
兵庫県 多可町

業務名	業種名	事業名	類似団体区分	管理者の情報
法適用	下水道事業	農業集落排水	F1	非設置
資金不足比率(%)	自己資本構成比率(%)	普及率(%)	有収率(%)	1か月20m ³ 当たり家庭料金(円)
-	60.20	30.17	89.07	3,795

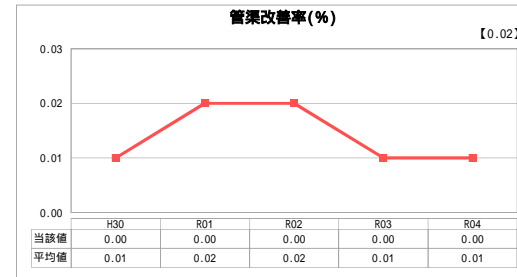
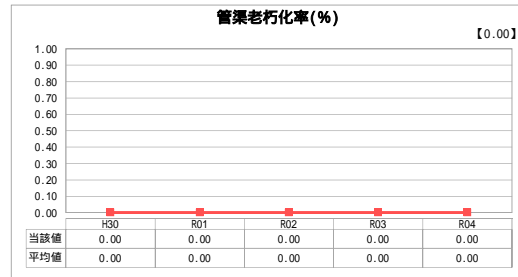
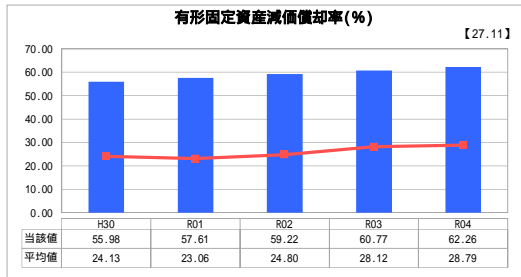
人口(人)	面積(km ²)	人口密度(人/km ²)
19,463	185.19	105.10
処理区域内人口(人)	処理区域面積(km ²)	処理区域内人口密度(人/km ²)
5,820	2.40	2,425.00

グラフ凡例
当該団体値(当該値)
類似団体平均値(平均値)
【】 令和4年度全国平均

1. 経営の健全性・効率性



2. 老朽化の状況



分析欄

1. 経営の健全性・効率性について

- ・経常収支比率については100%以上となっており、収支は黒字になっている。これは、繰入基準の分立式下水道等に要する経費を繰入しているためであり、一般会計からの補助金を繰入るところも大きいので、補助金額の増減に影響されるところである。
- ・流動比率の値が100%を下回り、また企業債残高対事業規模比率が類似団体と比較して高くなっているのは、本町が中山間地域にあるため処理人口が小規模の割に当初の下水道管渠建設に多額の費用がかかり、その地方債借入額が高額であることが影響していると考えられる。
- ・経費回収率については、分立式下水道等に要する経費を繰入することで100%以上となっているが、引き続き維持管理費の削減に努めたい。
- ・汚水処理原価については、使用料単価150円/m³より高くなっている。今後は処理原価を低減させるため、統廃合等による維持管理費の削減が必要である。
- ・施設利用率については、人口減等により使用水量が減少しているため、減少傾向である。今後は施設の統廃合を進めることにより指標は向上する見込である。
- ・水洗化率は96%と類似団体平均値より高い値となっている。今後も経営安定化のため水洗化の向上に努めたい。

2. 老朽化の状況について

管渠は、最も古いもので建設から30年経過程度で、直ちに老朽化の問題があるわけではないが、将来の改築更新に係る財源確保に関して考えていく必要がある。

全体総括

本事業は、処理人口約6,000人に対し8処理区となっている。このことにより、施設建設の費用に係る地方債借入が多額になったや、小規模処理場であるため維持管理費が割高であることが経営を圧迫している。

なお、現在、処理施設の統廃合により5処理区とする事業を進めている。
また、今後、処理施設や管渠の更新を考慮した中長期的な収支計画を策定し、料金改定の検証を行うことで健全な経営に繋げたい。