

平成28年度組織改正について

I 基本的な考え方

兵庫の地域創生をめざして全庁体制で取り組んでいるが、さらに当面する政策課題に対応するため、女性の活躍と家庭・地域づくりの推進、児童虐待や医療確保対策の強化、野生鳥獣による被害対策の強化などの施策展開を図るための組織体制を整備する。

II 主な組織改正の内容

1 女性の活躍と家庭・地域づくりの推進

- ・ 理事（地域創生・女性担当）の設置
- ・ 女性青少年局長の設置
- ・ 県民生活課と協働推進室の統合、県民生活課生涯学習参事の設置
- ・ 家庭と地域づくり推進本部の設置

2 医療・福祉の向上

- ・ こども総括監の設置
- ・ 健康福祉部参事（国民健康保険制度移行担当）の設置
- ・ 健康福祉部参事（医療確保担当）の設置
- ・ 病院局参事（新病院準備担当）の設置
- ・ 県立加古川医療センター リウマチ膠原病センターの設置

3 市町水道事業への支援

- ・ 生活衛生課水道企画参事の設置

4 農林水産業の振興

- ・ 農政環境部参事（森林大学校開設担当）の設置
- ・ 鳥獣対策課の設置

5 企業立地の促進

- ・ 企業庁地域整備課新産業団地整備参事の設置
- ・ 北播磨・臨海建設事務所の設置

◆組織数の増減

本庁 154→153 （部：5→5 局：20→20 課室：129→128）

Ⅲ 組織改正の内容

1 女性の活躍と家庭・地域づくりの推進

理事（地域創生・女性担当）〔タスク⑳〕の設置 （企画県民部）

地域創生の推進に加え、女性の就業支援や男女共同参画等の女性が活躍できる社会づくりを総括するため、「理事（地域創生・女性担当）〔タスク⑳〕」を設置する（理事（地域創生担当）〔タスク⑳〕の改組）。

女性青少年局長の設置 （企画県民部）

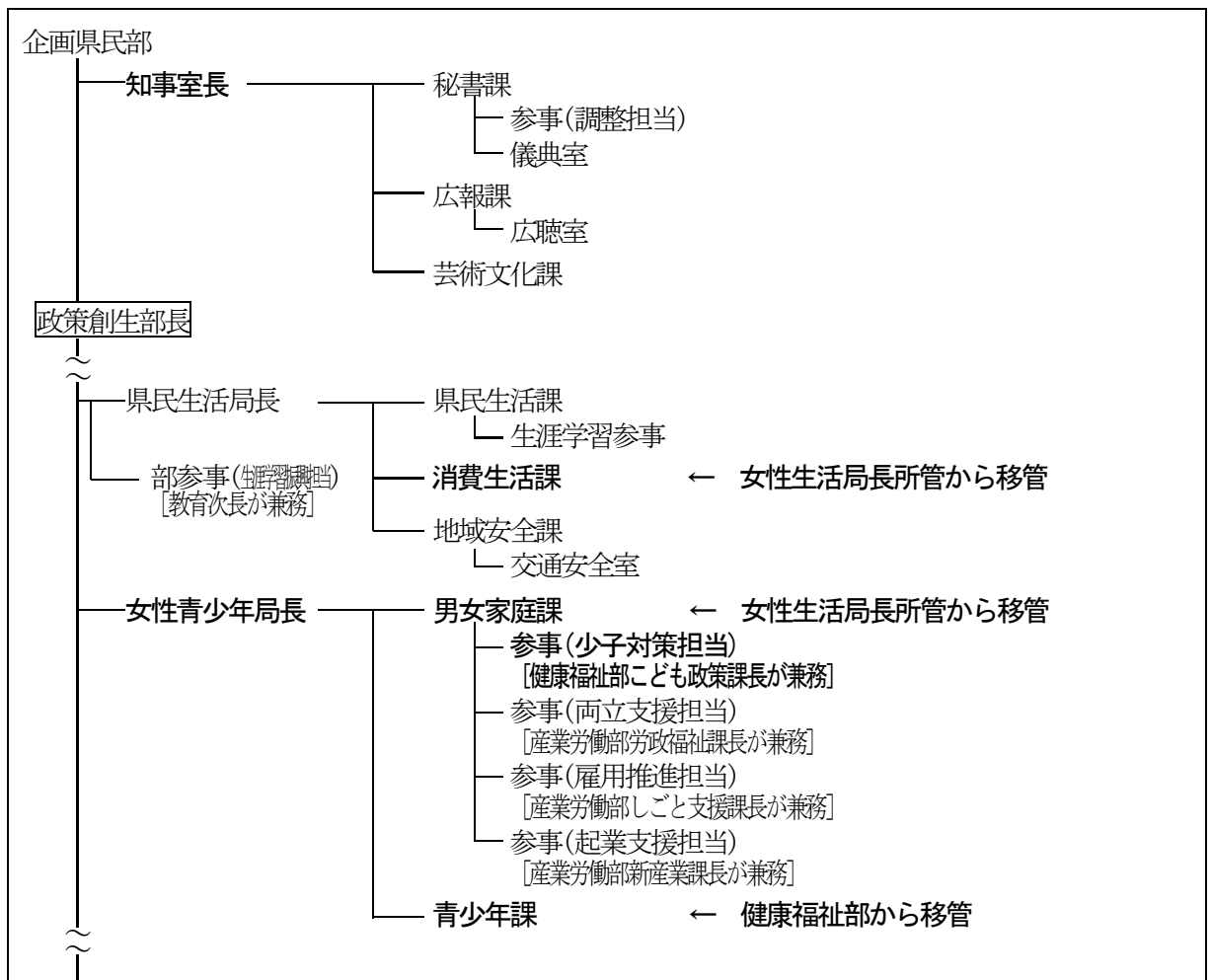
青少年の健全育成と家庭・子育て支援を、地域団体等との連携を図りながら総合的に推進するため、政策創生部長のもとに「女性青少年局長」を、同局長のもとに「男女家庭課」（女性生活局長所管から移管）と「青少年課」（健康福祉部から移管）を設置する。

また、子育て支援施策の推進における企画県民部と健康福祉部の連携を強化するため、男女家庭課に「参事（少子対策担当）」を、こども政策課に「参事（家庭応援担当）」を設置し、こども政策課長、男女家庭課長がそれぞれ兼務する。

あわせて、地域におけるきめ細かな消費者教育や地域防犯活動と連携した消費者被害防止対策の推進を図るため、「消費生活課」（女性生活局長所管）を県民生活局長所管に移管し、「女性生活局長」を廃止する。

上記の再編に伴い、「知事公室長」を廃止し、企画県民部に秘書課、儀典室、広報課、広聴室、芸術文化課を所管する「知事室長」を設置する。

■知事室長、県民生活局長、女性青少年局長所管の組織体制



県民生活課と協働推進室の統合、県民生活課生涯学習参事の設置

(企画県民部)

参画と協働による地域づくりをより積極的に推進するため、県民運動・ボランティア活動支援を担う「協働推進室」を、ふるさと意識の醸成や担い手育成を担う「県民生活課」に統合する。

また、阪神シニアカレッジの集約、神戸生活創造センターの新長田駅南地区への移転に向けた関係機関との調整を行うとともに、文化会館等の一層の活性化など、生涯学習の振興を図るため、県民生活課に「生涯学習参事」を設置する。

家庭と地域づくり推進本部の設置

(企画県民部)

家族・家庭をめぐる様々な問題の原因を探り、誰もがいきいきと生活できる地域づくりを全庁的に推進するため、知事を本部長とする「家庭と地域づくり推進本部」を設置する。

[本部] 本部長：知事 副本部長：副知事、教育長 本部員：政策会議構成員

[事務局] 事務局長：政策創生部長 事務局次長：女性青少年局長、教育次長

事務局主管課：男女家庭課

2 医療・福祉の向上

こども総括監の設置

(健康福祉部)

児童虐待の件数増加や複雑・困難化を踏まえ、各こども家庭センターの連携と現地解決機能の強化を図るため、中央こども家庭センターに「こども総括監」を設置する。なお、こども総括監は中央こども家庭センター所長を兼務する。

これに伴い、「中央こども家庭センター調整参事」は廃止する。

健康福祉部参事（国民健康保険制度移行担当）の設置

(健康福祉部)

国民健康保険の財政運営の都道府県単位化(平成30年度)に向け、市町等との調整の取組を強化するため、健康福祉部に「参事（国民健康保険制度移行担当）」を設置する。なお、同参事は医療保険課長を兼務する。

健康福祉部参事（医療確保担当）の設置

(健康福祉部)

地域医療構想に基づく地域の医療提供体制の構築を進めるとともに、兵庫県地域医療支援センターによる医師確保対策等の推進体制を強化するため、健康福祉部に「参事（医療確保担当）」を設置する。なお、同参事は医務課長を兼務する。

病院局参事（新病院準備担当）の設置

(病院局)

新粒子線治療施設の開院(平成29年度)に向け、診療体制の検討や医師及び患者確保等の取組を強化するため、病院局に「参事（新病院準備担当）」を設置し、県立がんセンター放射線部長が兼務する。

県立加古川医療センター リウマチ膠原病センターの設置

(病院局)

リウマチ性疾患・膠原病疾患患者に対する甲南会加古川病院の診療機能を引き継ぎ、内科的・外科的・理学的治療等の組み合わせによる集学的医療を提供するため、県立加古川医療センターに「リウマチ膠原病センター」を設置する。

3 市町水道事業への支援

生活衛生課水道企画参事〔タスク⑩〕の設置

(健康福祉部・企業庁)

人口減少に伴う水需要の減少や水道施設の老朽化など、市町水道事業が抱える課題に対して市町とともに対策の検討、推進を図るため、生活衛生課に「水道企画参事〔タスク⑩〕」を設置する。

あわせて、県営水道事業との連携を図るため、生活衛生課に「参事(水道事業担当)」を設置するとともに、水道課に「参事(市町水道調整担当)」を設置し、水道課経営参事、生活衛生課水道企画参事がそれぞれ兼務する。

4 農林水産業の振興

農政環境部参事(森林大学校開設担当)の設置

(農政環境部)

県立森林大学校の開設(平成29年4月)に向け、施設整備や関係団体等との連携を推進するため、農政環境部に「参事(森林大学校開設担当)」を設置する。なお、同参事は林務課長を兼務する。

鳥獣対策課の設置

(農政環境部)

シカ・イノシシの捕獲拡大による農林業被害の軽減、捕獲したシカの地域資源としての利用拡大等を一層推進するため、自然環境課が所掌していた鳥獣保護管理及び鳥獣被害対策に係る業務を専管する組織として「鳥獣対策課」を設置する。

5 企業立地の促進

企業庁地域整備課新産業団地整備参事の設置

(企業庁)

企業立地の促進や雇用の確保等による地域創生に向けて、新たな産業団地の整備を推進するため、企業庁地域整備課に「新産業団地整備参事」を設置する。

なお、阪神・淡路地区の分譲が今後収束することを踏まえ、同課「臨海整備参事」は廃止する。

北播磨・臨海建設事務所の設置

(企業庁)

新たな産業団地の整備及び阪神・淡路地区の分譲の収束を踏まえ、「阪神・淡路臨海建設事務所」と「情報公園都市建設事務所」を統合した「北播磨・臨海建設事務所」を設置し、同事務所に「芦屋事業所」を設置する。

改正前	改正後
地域整備課 └─ 臨海整備参事	地域整備課 └─ 新産業団地整備参事
阪神・淡路臨海建設事務所 情報公園都市建設事務所	北播磨・臨海建設事務所 └─ 芦屋事業所

6 その他の組織改正

(1) 新設・改組・改称する組織等

部等	改正前	改正後	改正理由
企画県民部	(新設)	計画監 [人と防災未来センター副センター長が兼務]	長期ビジョンや地域創生戦略等の各種計画を総合的に推進するため
	広域防災参事 [タスク27]	広域防災参事 [タスク29]	首都直下地震発生時の広域応援体制の検討等を引き続き行うため
	(新設)	秘書課参事(調整担当)	秘書業務の総合調整等を行うため
	(政策調整局長所管) 文書課	管理局 文書課	総務部門への移管による文書管理事務の円滑な実施を図るため
	税務課 個人住民税特別対策官 [タスク27]	税務課 個人住民税特別対策官 [タスク30]	市町の徴収支援を引き続き行うため
	(新設)	職員健康管理センター参事(歯科口腔保健担当)	関係機関・団体と連携した歯及び口腔の健康づくりの取組を推進するため
健康福祉部	(新設)	健康増進課参事(歯科口腔保健担当) [職員健康管理センター参事(歯科口腔保健担当)が兼務]	
	福祉監 [タスク27]	福祉監 [タスク29]	福祉施策を引き続き一体的に推進するため
農政環境部	(新設)	総務課農林調整参事	耕作放棄地対策、担い手育成等の企画立案及び総合調整を推進するため
丹波県民局	丹波土木事務所 復興事業室 [タスク27]	丹波土木事務所 復興事業室 [タスク28]	平成26年8月豪雨災害からの復旧復興事業を引き続き実施するため
淡路県民局	未来島参事	未来島・渦潮参事	兵庫・徳島『鳴門の渦潮』世界遺産登録推進協議会の兵庫県側事務局の県民局への一元化に伴う名称変更
企業庁	(新設)	参事(誘致担当)	産業用地・住宅用地の分譲、カルチャータウン地区センターの整備検討等を推進するため
病院局	(新設)	経営課参事(業務担当)	県立病院の経営の効率化、診療報酬対策等の取組を推進するため

(2) 廃止する組織等

部等	組織名	廃止理由
企画県民部	文書課 公益法人室 [タスク27]	公益認定基準維持のための法人への助言・指導業務の収束
	副防災監	防災企画局長の専任化
	参事(芸術文化担当) [県立美術館副館長が兼務]	組織の簡素化
	消費生活課参事(調整担当) [生活衛生課長が兼務]	
健康福祉部	参事(調整担当) [環境管理局長が兼務]	
参事(調整担当) [環境管理局長が兼務]		
健康福祉部	参事(調整担当) [環境管理局長が兼務]	
	参事(調整担当) [環境管理局長が兼務]	
	生活衛生課参事(調整担当) [消費生活課長が兼務]	
産業労働部	参事(調整担当) [農政企画局長が兼務]	
	産業政策課参事(産業保安担当) [産業保安課長が兼務]	
	産業政策課参事(調整担当) [総合農政課長が兼務]	
農政環境部	参事(調整担当) [健康局長が兼務]	
	参事(調整担当) [政策労働局長が兼務]	
	総合農政課参事(調整担当) [産業政策課長が兼務]	
西播磨県民局	光都土木事務所 河川復興室 [タスク27]	千種川水系緊急河道対策工事の概成による業務の収束
	西播磨地域災害復興室 [タスク27]	

7 各部の組織図

上記の組織改正を踏まえた新たな執行体制について、別添組織改正図のとおりとする。

8 組織数の増減 [知事部局]

(1) 本庁（出納局を除く）

区 分	27年度	28年度	増 減
部	5	5	± 0
局	20	20	± 0
課室	129	128	△ 1
合 計	154	153	△ 1

(2) 地方機関（内部組織を除く）

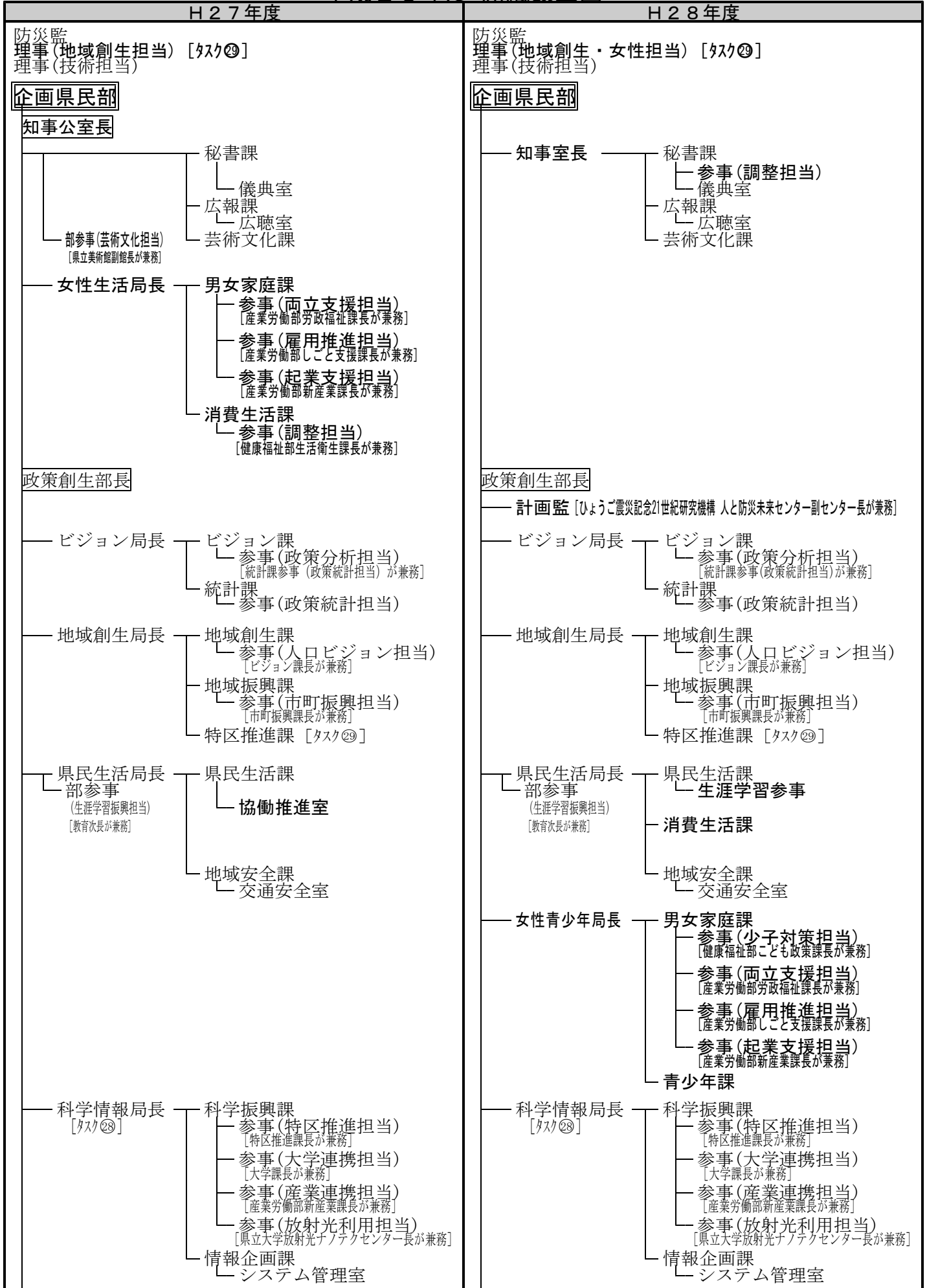
区 分	27年度	28年度	増 減
地方機関計	46	46	± 0

[問い合わせ先]

企画県民部企画財政局新行政課組織・事務改革班

T E L（直通）078-362-3055（内線）2216

平成28年度 組織改正図



H27年度

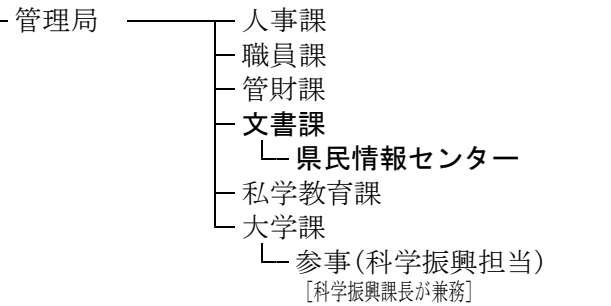
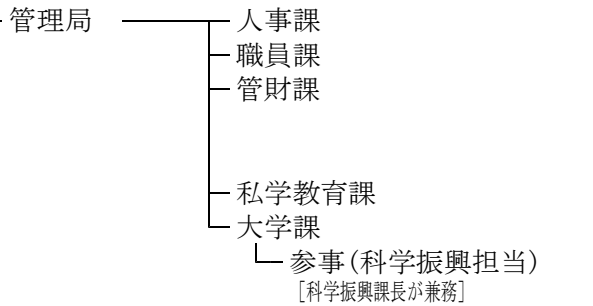
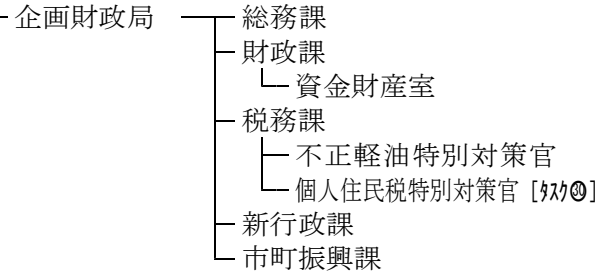
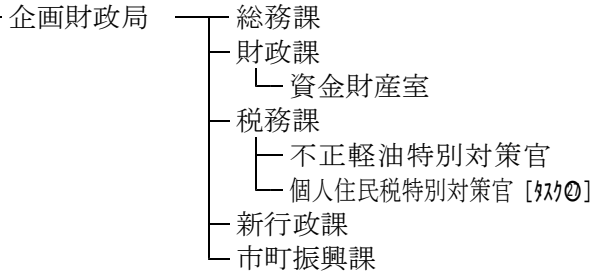
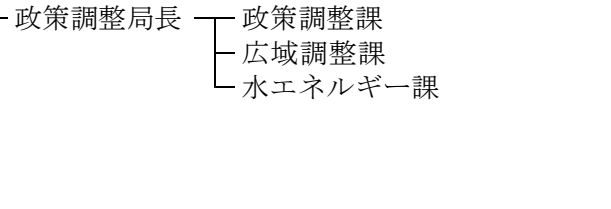
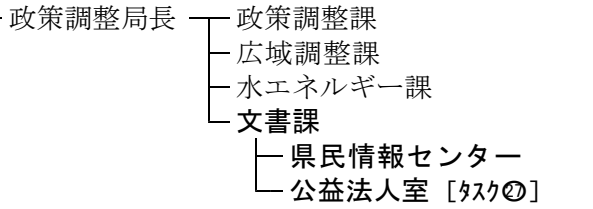
H28年度

(企画県民部つづき)

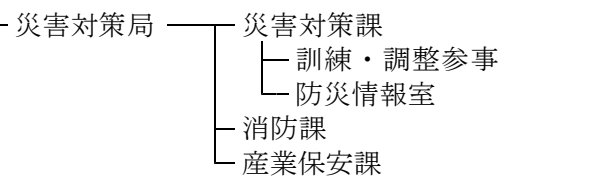
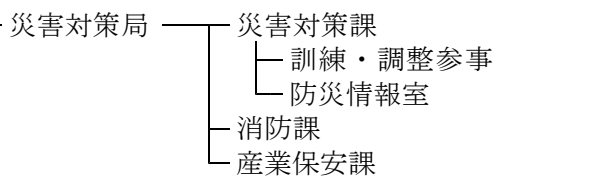
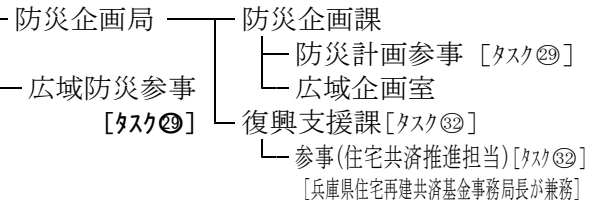
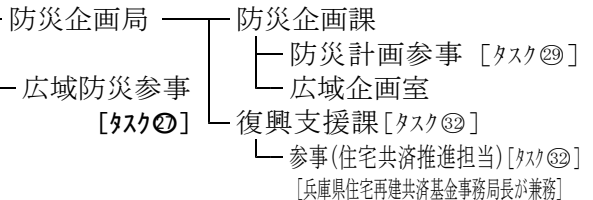
(企画県民部つづき)

企画県民部長

企画県民部長



副防災監



- 県民局(阪神北 東播磨 北播磨 西播磨 但馬 丹波 淡路)
- 県民センター(神戸 阪神南 中播磨)
- 兵庫県民総合相談センター
- 兵庫陶芸美術館
- 県立男女共同参画センター
- 東京事務所
- 自治研修所
- 職員健康管理センター
- 職員会館
- 県立大学附属高等学校・中学校
- 広域防災センター

- 県民局(阪神北 東播磨 北播磨 西播磨 但馬 丹波 淡路)
- 県民センター(神戸 阪神南 中播磨)
- 兵庫県民総合相談センター
- 兵庫陶芸美術館
- 県立男女共同参画センター
- 東京事務所
- 自治研修所
- 職員健康管理センター
- 職員会館
- 県立大学附属高等学校・中学校
- 広域防災センター

H27年度

H28年度

健康福祉部

健康福祉部

健康福祉部長

健康福祉部長

— 福祉監 [タク㉑]

— 福祉監 [タク㉑]

— 医監

— 医監

— 部参事 (県立病院担当) [病院局長が兼務]

— 社会福祉局

— 社会福祉課
— 企画調整参事
— 法人指導参事
— 情報事務センター

— 社会福祉局

— 社会福祉課
— 企画調整参事
— 法人指導参事
— 情報事務センター

[タク㉒]

— 部参事 (人権担当)

— 生活支援課
— 人権推進課
— 医療保険課

[タク㉒]
— 部参事 (人権担当)
— 部参事 (国民健康
保険制度移行担当)
[医療保険課長を兼務]

— 生活支援課
— 人権推進課
— 医療保険課

— 高齢社会局

— 高齢対策課
— 参事 (雇用推進担当)
[産業労働部しごと支援課長が兼務]
— 介護保険課

— 部参事 (介護医療連携担当)
[健康局長が兼務]

— 部参事 (認知症対策担当)
[北播磨県民局加東健康福祉事務所長が兼務]

— 高齢社会局

— 高齢対策課
— 参事 (雇用推進担当)
[産業労働部しごと支援課長が兼務]
— 介護保険課

— 部参事 (介護医療連携担当)
[健康局長が兼務]

— 部参事 (認知症対策担当)
[北播磨県民局加東健康福祉事務所長が兼務]

— 障害福祉局

— 障害福祉課
— いのち対策室
— 障害者支援課
— 参事 (雇用推進担当)
[産業労働部しごと支援課長が兼務]

— 部参事 (精神医療福祉・障害福祉担当)
[精神保健福祉センター所長が兼務]

— 障害福祉局

— 障害福祉課
— いのち対策室
— 障害者支援課
— 参事 (雇用推進担当)
[産業労働部しごと支援課長が兼務]

— 部参事 (精神医療福祉・障害福祉担当)
[精神保健福祉センター所長が兼務]

— こども局

— こども政策課
— 参事 (調整担当)
[企画県民部私学教育課長が兼務]
— 児童課
— こども安全官
— 青少年課

— こども局

— こども政策課
— 参事 (家庭応援担当)
[企画県民部男女家庭課長が兼務]
— 参事 (調整担当)
[企画県民部私学教育課長が兼務]
— 児童課
— こども安全官

— 健康局

— 医務課
— 監察医務官
— 参事 (保健大臣会合担当)
— 疾病対策課
— 健康増進課
— 薬務課
— 生活衛生課
— 食品安全官
— 参事 (調整担当)
[企画県民部消費生活課長が兼務]

— 部参事 (地域医療人材育成担当)
[神戸大学教授が兼務]

— 部参事 (医療担当)
[疾病対策課長を兼務]

— 部参事 (調整担当)
[農政環境部環境管理局長が兼務]

— 健康局

— 医務課
— 監察医務官
— 参事 (保健大臣会合担当)
— 疾病対策課
— 健康増進課
— 参事 (歯科口腔保健担当)
[職員健康管理センター参事 (歯科口腔保健担当) が兼務]
— 薬務課
— 生活衛生課
— 食品安全官
— 水道企画参事 [タク㉓]

— 部参事 (医療確保担当)
[医務課長を兼務]

— 部参事 (地域医療人材育成担当)
[神戸大学教授が兼務]

— 部参事 (医療担当)
[疾病対策課長を兼務]

- 県立健康生活科学研究所
- 県立身体障害者更生相談所
- 県立知的障害者更生相談所
- 精神保健福祉センター
- こども家庭センター (中央 西宮 川西 姫路 豊岡)

- 女性家庭センター
- 県立明石学園
- 県立総合衛生学院
- 食肉衛生検査センター
- 動物愛護センター

- 県立健康生活科学研究所
- 県立身体障害者更生相談所
- 県立知的障害者更生相談所
- 精神保健福祉センター
- こども家庭センター (中央 西宮 川西 姫路 豊岡)
- こども総括監

- 女性家庭センター
- 県立明石学園
- 県立総合衛生学院
- 食肉衛生検査センター
- 動物愛護センター

H 2 7 年度

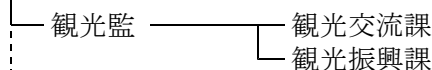
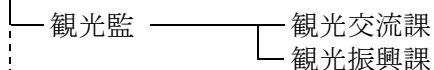
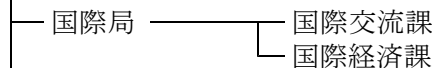
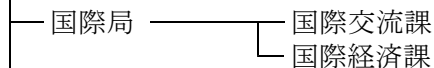
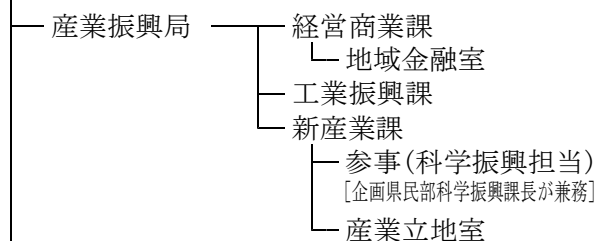
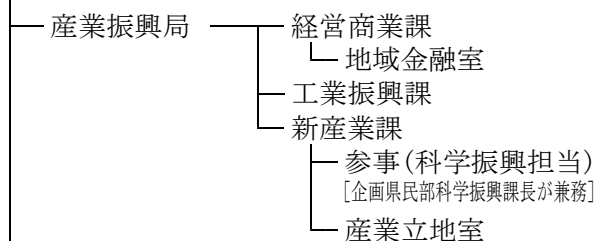
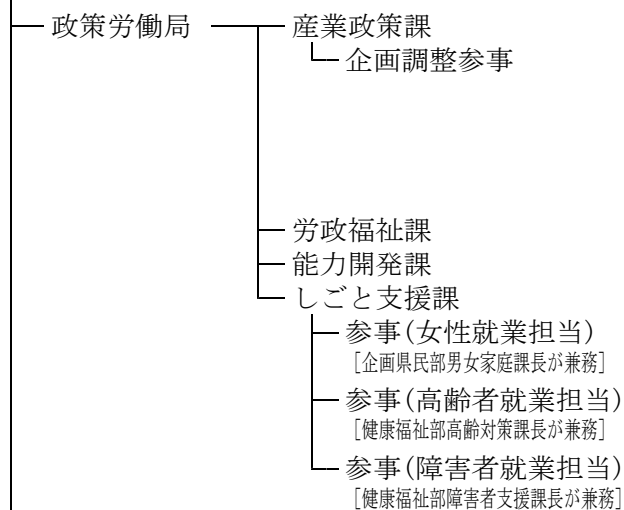
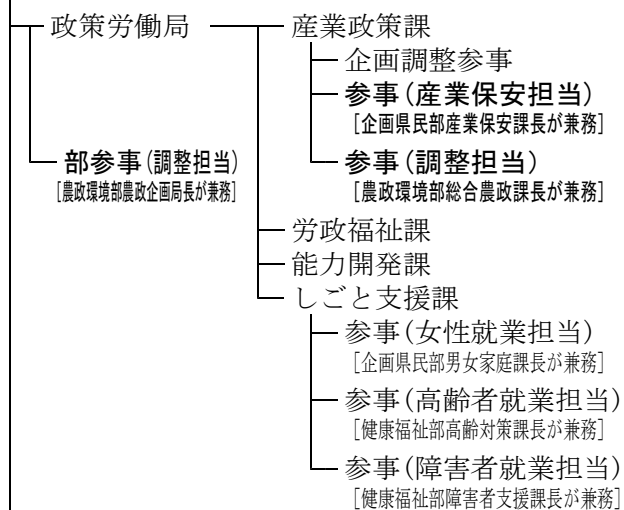
H 2 8 年度

産業労働部

産業労働部

産業労働部長

産業労働部長



- 県立ものづくり大学校
- 県立但馬技術大学校
- 県立高等技術専門学院(神戸 障害者)
- 兵庫障害者職業能力開発校
- 県立工業技術センター
- 旅券事務所

- 県立ものづくり大学校
- 県立但馬技術大学校
- 県立高等技術専門学院(神戸 障害者)
- 兵庫障害者職業能力開発校
- 県立工業技術センター
- 旅券事務所

H27年度

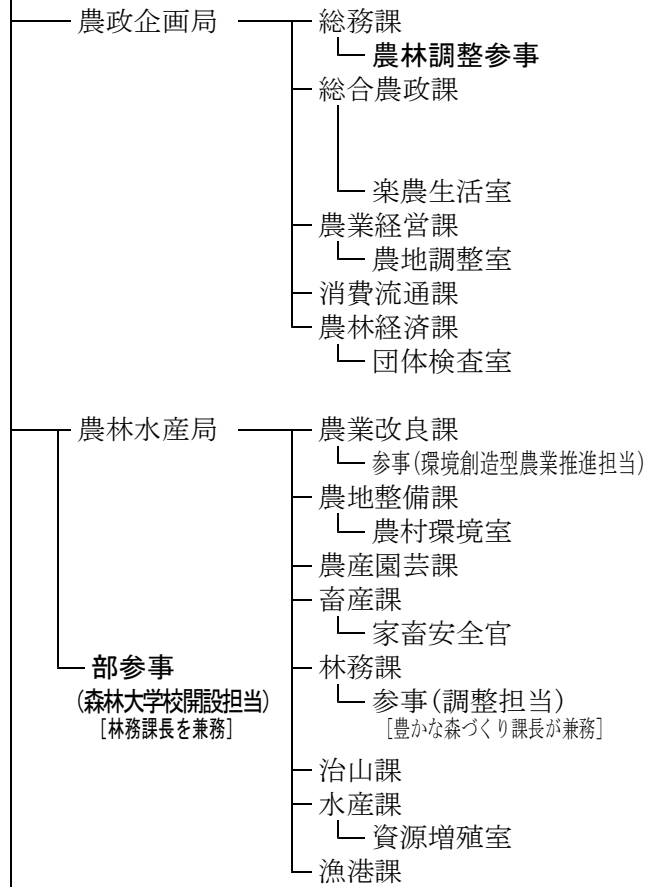
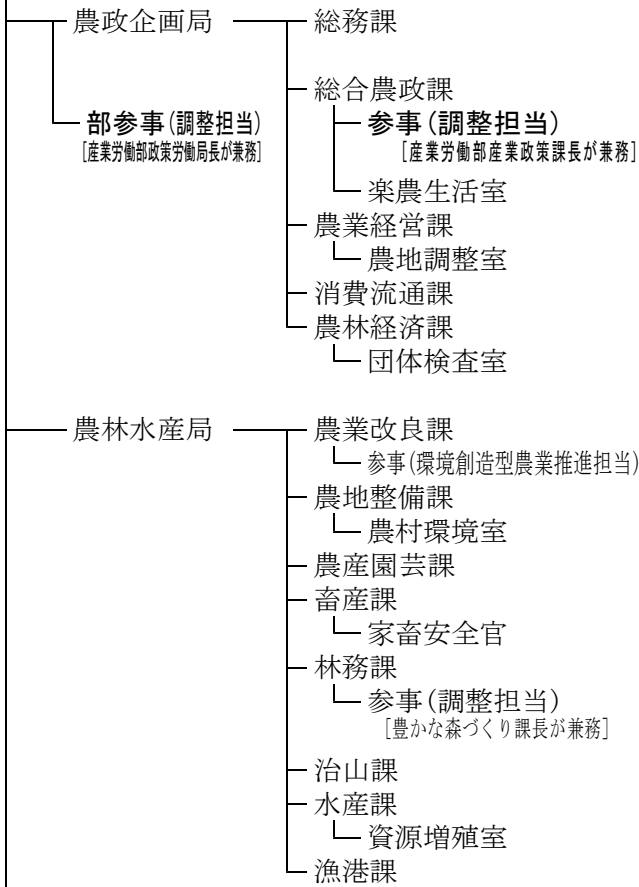
H28年度

農政環境部

農政環境部

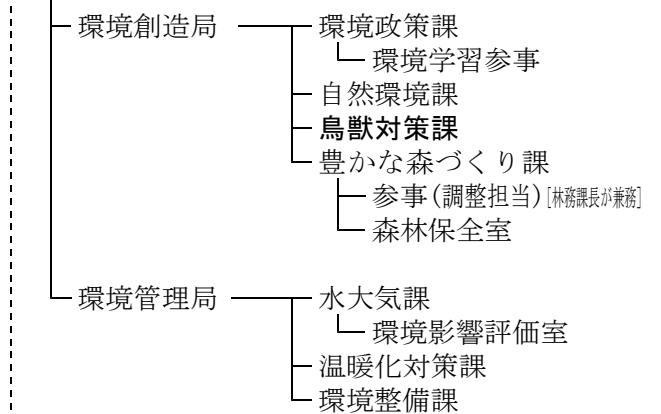
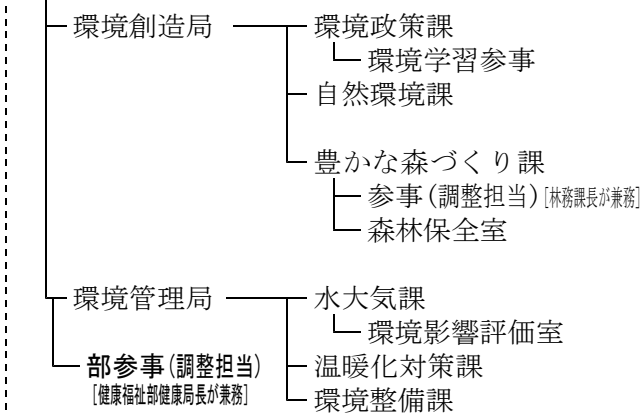
農政環境部長

農政環境部長



環境部長

環境部長



- 県立農林水産技術総合センター
- 家畜保健衛生所(姫路 和田山 淡路)
- 森林動物研究センター

- 県立農林水産技術総合センター
- 家畜保健衛生所(姫路 和田山 淡路)
- 森林動物研究センター

H27年度

H28年度

県土整備部

県土整備部

県土整備部長

県土整備部長

- 県土企画局
 - 総務課
 - 企画調整参事
 - 収用委員会担当参事
 - 建設業室
- 県土安全参事 [タスク⑧]
 - 契約管理課
 - 技術企画課
 - 交通政策課
 - 空港政策課

- 県土企画局
 - 総務課
 - 企画調整参事
 - 収用委員会担当参事
 - 建設業室
- 県土安全参事 [タスク⑧]
 - 契約管理課
 - 技術企画課
 - 交通政策課
 - 空港政策課

- 土木局
 - 用地課
 - 道路企画課
 - 高速道路室
 - 道路街路課
 - 街路担当参事
 - 道路保全課
 - 河川整備課
 - 総合治水課
 - 武庫川総合治水室 [タスク⑧]
 - 砂防課
 - 下水道課
 - 港湾課

- 土木局
 - 用地課
 - 道路企画課
 - 高速道路室
 - 道路街路課
 - 街路担当参事
 - 道路保全課
 - 河川整備課
 - 総合治水課
 - 武庫川総合治水室 [タスク⑧]
 - 砂防課
 - 下水道課
 - 港湾課

まちづくり部長

まちづくり部長

- まちづくり局
 - 都市政策課
 - 土地対策室
 - 景観形成室
 - 都市計画課
 - 市街地整備課
 - 公園緑地課
 - 参事(淡路プロジェクト担当) [タスク⑧]
- 部参事 (園芸・公園担当) [広域防災センター次長が兼務]

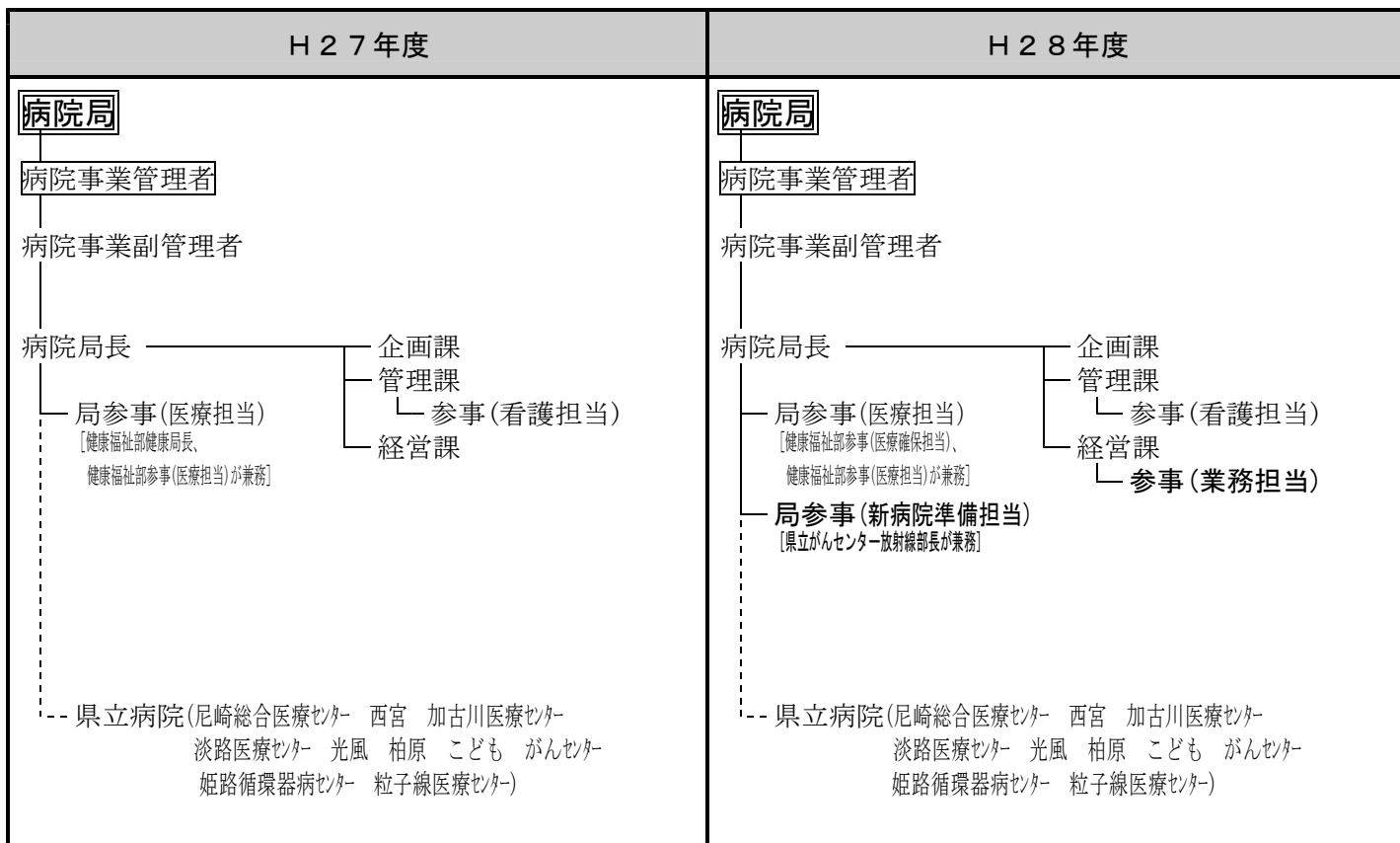
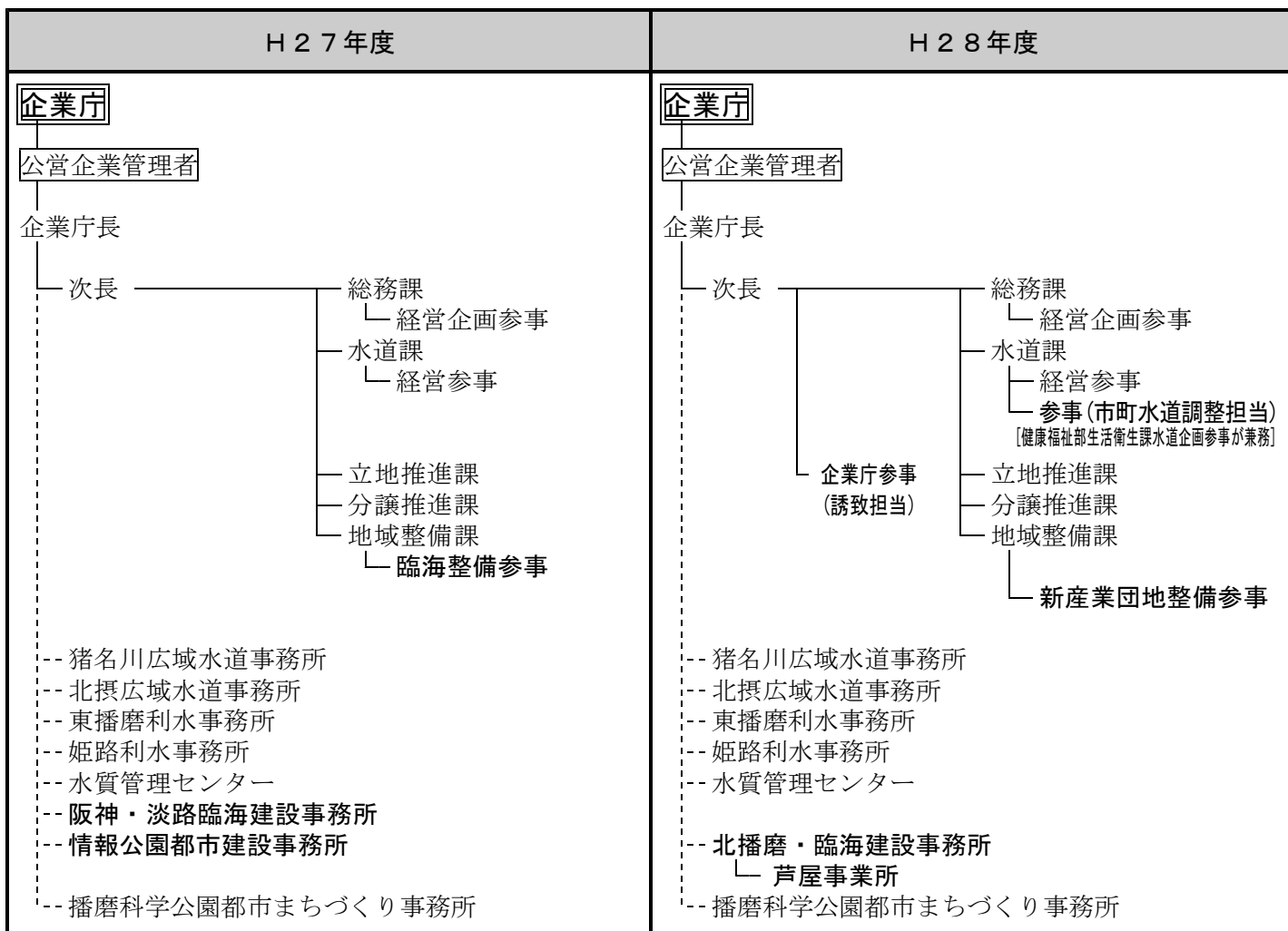
- まちづくり局
 - 都市政策課
 - 土地対策室
 - 景観形成室
 - 都市計画課
 - 市街地整備課
 - 公園緑地課
 - 参事(淡路プロジェクト担当) [タスク⑧]
- 部参事 (園芸・公園担当) [広域防災センター次長が兼務]

- 住宅建築局
 - 住宅政策課
 - 公営住宅課
 - 団地再生参事
 - 住宅管理課
 - 建築指導課
 - 営繕課
 - 設備課

- 住宅建築局
 - 住宅政策課
 - 公営住宅課
 - 団地再生参事
 - 住宅管理課
 - 建築指導課
 - 営繕課
 - 設備課

-- 県立淡路景観園芸学校

-- 県立淡路景観園芸学校



H 2 7 年度	H 2 8 年度
<p>西播磨県民局</p> <p>県民局長</p> <p>副局長</p> <ul style="list-style-type: none"> 総務企画室 <ul style="list-style-type: none"> まちづくり参事 [中播磨県民センター姫路土木事務所まちづくり参事が兼務] 県民交流室 <ul style="list-style-type: none"> 元気づくり参事 環境参事 西播磨消費生活センター [県民交流室長が消費生活センター長を兼務] 龍野県税事務所 龍野健康福祉事務所 (龍野保健所) <ul style="list-style-type: none"> 赤穂健康福祉事務所 (赤穂保健所) 光都農林振興事務所 <ul style="list-style-type: none"> 光都農業改良普及センター — 佐用地域普及所 龍野農業改良普及センター — 宍粟地域普及所 光都土地改良センター 光都土木事務所 ————— 佐用業務所 <ul style="list-style-type: none"> 河川復興室 [ｸｽｸ] 龍野土木事務所 ————— 宍粟事業所 	<p>西播磨県民局</p> <p>県民局長</p> <p>副局長</p> <ul style="list-style-type: none"> 総務企画室 <ul style="list-style-type: none"> まちづくり参事 [中播磨県民センター姫路土木事務所まちづくり参事が兼務] 県民交流室 <ul style="list-style-type: none"> 元気づくり参事 環境参事 西播磨消費生活センター [県民交流室長が消費生活センター長を兼務] 龍野県税事務所 龍野健康福祉事務所 (龍野保健所) <ul style="list-style-type: none"> 赤穂健康福祉事務所 (赤穂保健所) 光都農林振興事務所 <ul style="list-style-type: none"> 光都農業改良普及センター — 佐用地域普及所 龍野農業改良普及センター — 宍粟地域普及所 光都土地改良センター 光都土木事務所 ————— 佐用業務所 龍野土木事務所 ————— 宍粟事業所

H 2 7 年度	H 2 8 年度
<p>丹波県民局</p> <p>県民局長</p> <p>副局長 [県民交流室長を兼務]</p> <ul style="list-style-type: none"> 県民交流室 <ul style="list-style-type: none"> まちづくり参事 [丹波土木事務所まちづくり参事が兼務] 大丹波連携参事 丹波消費生活センター [県民交流室長が消費生活センター長を兼務] 丹波県税事務所 丹波健康福祉事務所 (丹波保健所) 丹波農林振興事務所 <ul style="list-style-type: none"> 丹波農業改良普及センター — 篠山地域普及所 篠山土地改良事務所 丹波土木事務所 ————— 篠山業務所 <ul style="list-style-type: none"> まちづくり参事 復興事業室 [ｸｽｸ] 	<p>丹波県民局</p> <p>県民局長</p> <p>副局長 [県民交流室長を兼務]</p> <ul style="list-style-type: none"> 県民交流室 <ul style="list-style-type: none"> まちづくり参事 [丹波土木事務所まちづくり参事が兼務] 大丹波連携参事 丹波消費生活センター [県民交流室長が消費生活センター長を兼務] 丹波県税事務所 丹波健康福祉事務所 (丹波保健所) 丹波農林振興事務所 <ul style="list-style-type: none"> 丹波農業改良普及センター — 篠山地域普及所 篠山土地改良事務所 丹波土木事務所 ————— 篠山業務所 <ul style="list-style-type: none"> まちづくり参事 復興事業室 [ｸｽｸ]

H27年度	H28年度
<p>淡路県民局</p> <ul style="list-style-type: none"> 県民局長 副局長 <ul style="list-style-type: none"> 総務企画室 <ul style="list-style-type: none"> まちづくり参事 [洲本土木事務所まちづくり参事が兼務] 県民交流室 <ul style="list-style-type: none"> 未来島参事 環境参事 淡路消費生活センター [県民交流室長が消費生活センター長を兼務] 洲本県税事務所 洲本健康福祉事務所 (洲本保健所) 洲本農林水産振興事務所 <ul style="list-style-type: none"> 南淡路農業改良普及センター 北淡路農業改良普及センター 洲本土地改良事務所 洲本土木事務所 <ul style="list-style-type: none"> まちづくり参事 	<p>淡路県民局</p> <ul style="list-style-type: none"> 県民局長 副局長 <ul style="list-style-type: none"> 総務企画室 <ul style="list-style-type: none"> まちづくり参事 [洲本土木事務所まちづくり参事が兼務] 県民交流室 <ul style="list-style-type: none"> 未来島・渦潮参事 環境参事 淡路消費生活センター [県民交流室長が消費生活センター長を兼務] 洲本県税事務所 洲本健康福祉事務所 (洲本保健所) 洲本農林水産振興事務所 <ul style="list-style-type: none"> 南淡路農業改良普及センター 北淡路農業改良普及センター 洲本土地改良事務所 洲本土木事務所 <ul style="list-style-type: none"> まちづくり参事