

物件調書

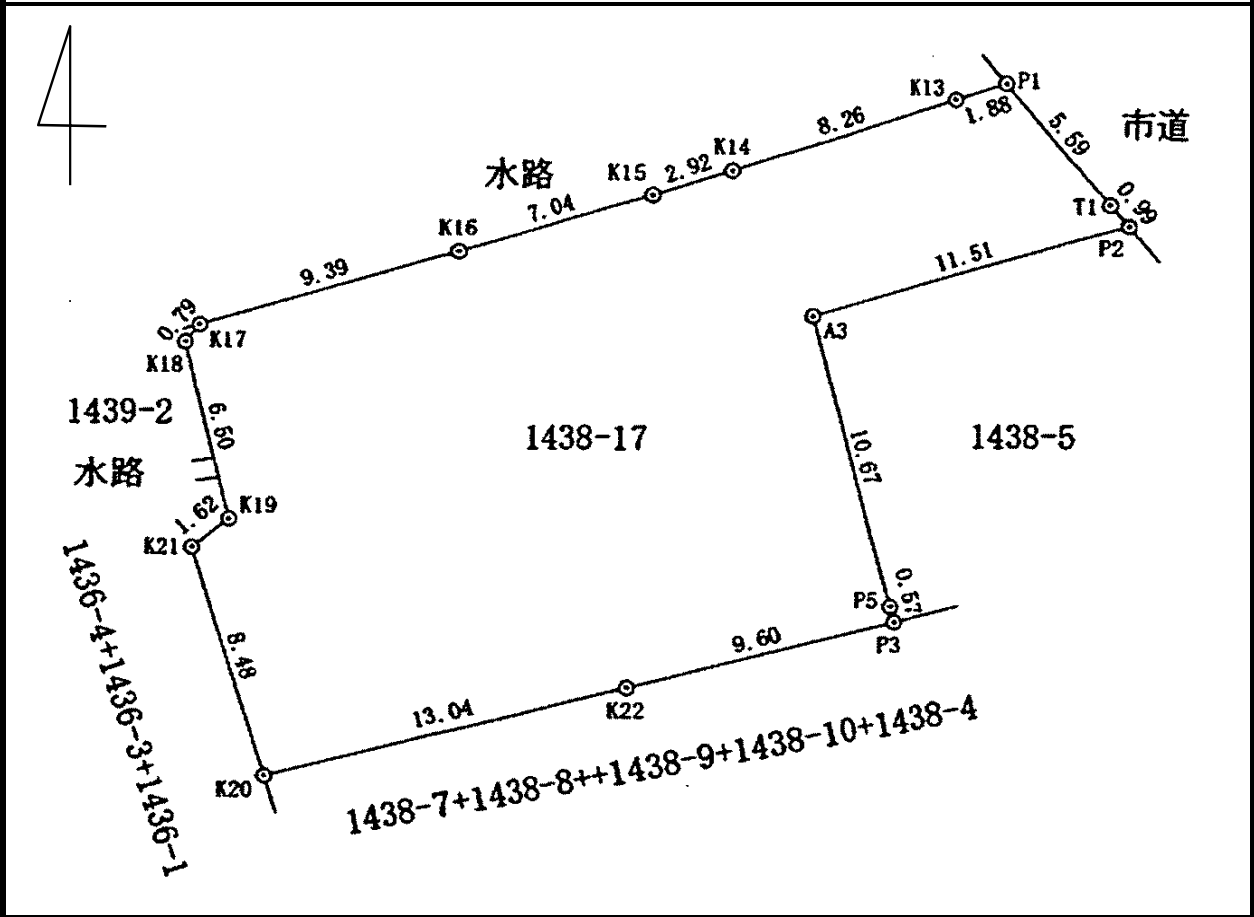
【土地】

所在地	洲本市由良三丁目1438番17							
実測面積	425.87㎡	地目	宅地	形状	不整形			
最低売却価格	9,752,000円							
接面道路の幅員及び構造	東側で幅員約4mの舗装市道に接面（高低差無）しています。							
法令規制	都市計画区域	非線引き都市計画区域	用途地域	第1種住居地域				
	建ぺい率	60%	容積率	200%				
	高度地区			防火地域	建築基準法第22条指定区域			
	その他の規制	土砂災害警戒区域						
私道の負担等に関する事項	負担の有無	有	負担の内容	参考事項2記載のとおり				
最寄り交通機関 (現地からの直線距離)	鉄道							
	バス	淡路交通「由良支所前」バス停 南東へ 約140m						
公共施設 (現地からの直線距離)	洲本市役所		北西へ 約7.4km					
	市立由良小学校		南西へ 約90m					
	市立由良中学校		南へ 約670m					
供給施設の整備状況	電気	有	上水道	有	下水道	無	都市ガス	無
	有……敷地内に管等が引き込まれている場合 可……前面道路まで、もしくはその地域に引き込まれている場合 無……その地域で供給されていない場合							
	既存の埋設管等の補修や新たに敷地内への引き込みを要する場合、 <b>兵庫県では補修や引き込み工事等の実施、これらに必要な費用の負担、供給処理施設への負担金の支出等は一切行いませんので、建築関係機関及び供給処理施設の管理者等にお問い合わせのうえ、各自で対応してください。</b>							
参考事項	1 一般住宅地域に所在しています。							
	2 接面する道路は、建築基準法第42条第2項道路のため、建築物を建てる場合は、4m未満のところはセットバックが必要となる可能性があります。							
	3 敷地東側に日本電信電話（株）のNTT柱1本の設置を許可しています。また、このNTT柱に関西電力（株）の電線が共架しています。							
	4 東側の市道を含む区域は、都市計画道路（内田立川線）が計画決定しています。詳細は、洲本市都市整備部都市計画課（TEL 0799-22-3321（代））にお問い合わせください。							

案内図



明細図



物件番号 I 6

