

- 地震被害想定結果 図表 -

【養父断層帯地震 編】

目 次

1 地震動予測結果.....	1
1.1 震度分布.....	1
1.2 液状化危険度分布.....	3

1 地震動予測結果

1.1 震度分布

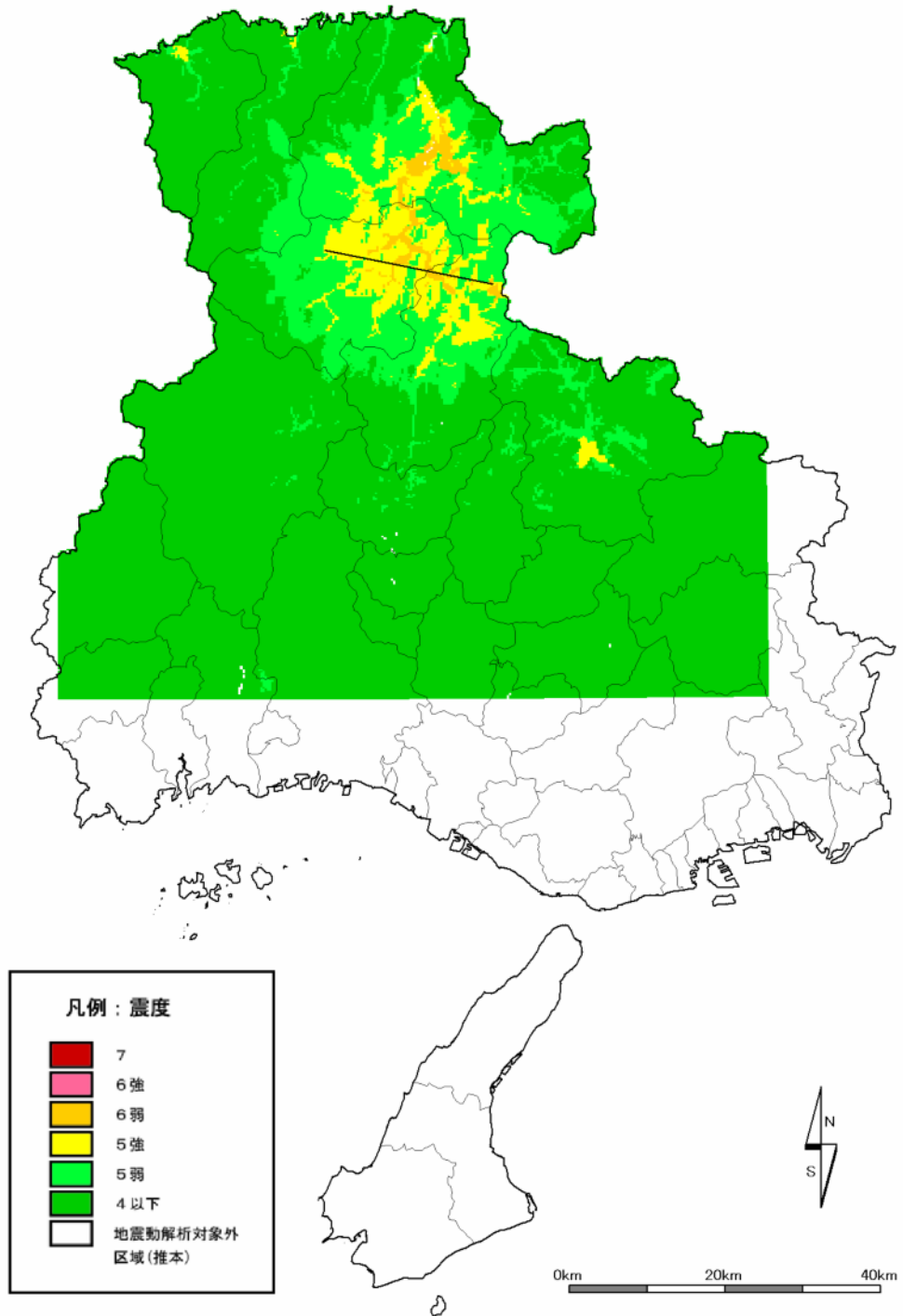
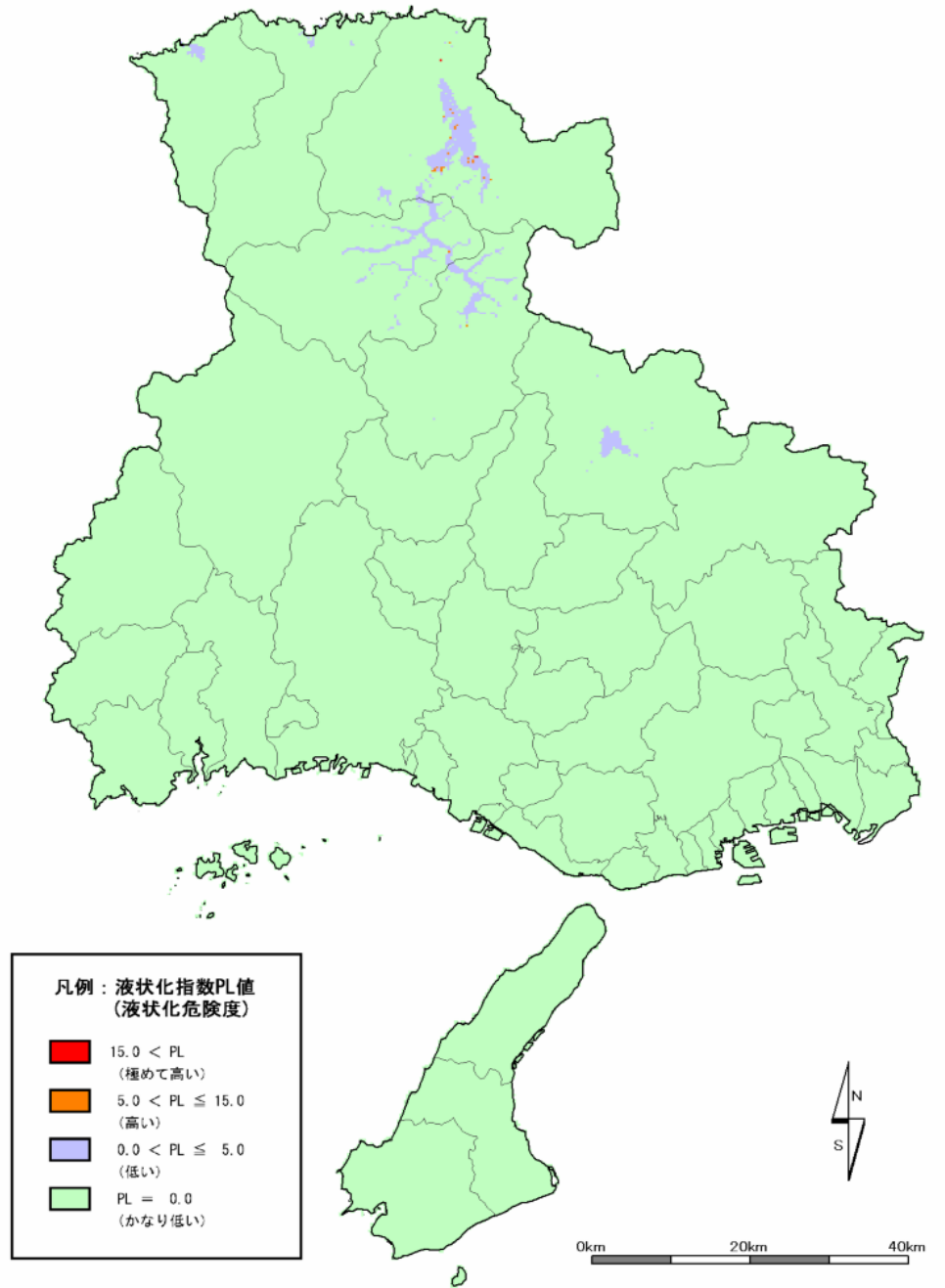


图 1.1.1 震度分布图

表 1.1.1 市町別最大震度

凡 例			活断層(主要以外)
			養父断層帯
地域名	県民局名	市町名	
阪神・神戸	神戸	神戸市	震度4以下
		阪神南	尼崎市
	西宮市		震度4以下
	芦屋市		震度4以下
	阪神北	伊丹市	震度4以下
		宝塚市	震度4以下
		川西市	震度4以下
		三田市	震度4以下
猪名川町		震度4以下	
播磨	東播磨	明石市	震度4以下
		加古川市	震度4以下
		高砂市	震度4以下
		稲美町	震度4以下
		播磨町	震度4以下
	中播磨	姫路市	震度5弱
		神河町	震度5弱
		市川町	震度4以下
		福崎町	震度4以下
	西播磨	相生市	震度4以下
		たつの市	震度5弱
		赤穂市	震度4以下
		宍粟市	震度5弱
		太子町	震度4以下
		上郡町	震度4以下
		佐用町	震度4以下
	北播磨	西脇市	震度4以下
		三木市	震度4以下
小野市		震度4以下	
加西市		震度4以下	
加東市		震度4以下	
多可町		震度5弱	
但馬・丹波	但馬	豊岡市	震度6弱
		養父市	震度6弱
		朝来市	震度6弱
		香美町	震度5強
		新温泉町	震度5強
	丹波	篠山市	震度4以下
		丹波市	震度5強
淡路	淡路	洲本市	震度4以下
		南あわじ市	震度4以下
		淡路市	震度4以下

1.2 液状化危険度分布



PL値	PL 5	5 < PL 15	15 < PL
液状化危険度	低い	高い	極めて高い

図 1.2.1 液状化指数 PL 値分布図