

年月日	平成 28 年 4 月 19 日
作成部局	関西広域連合広域防災局 兵庫県防災企画局・災害対策局

平成28年熊本地震に関する益城町の現地連絡所設置等について

九州・山口 9 県被災地支援対策本部長(九州地方知事会長・大分県知事)より、益城町と大津町の対応支援について関西広域連合及び福岡県に要請がありました。また関西広域連合先遣隊にも益城町・大津町から直接、全面的に関西広域連合に支援の要請がありました。つきましては関西広域連合として現地連絡所を益城町に設置します。

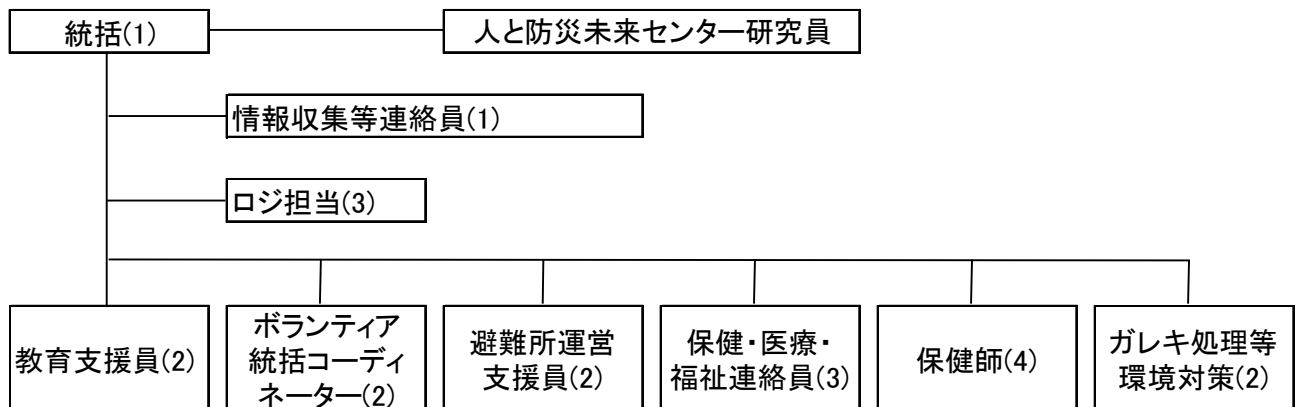
1 被災地支援の担当団体

- ・益城町担当：関西広域連合、福岡県(熊本県も 3 名担当)
- ・熊本市担当：政令市会対応
(神戸市から熊本市の避難所運営のため、人員を派遣)
- ・大津町担当：関西広域連合

支援対象自治体	担当県 (及び管内市町村)
熊本県	九州・山口9県 全国知事会
熊本市	政令市会
宇土市	長崎県、沖縄県
宇城市	鹿児島県
阿蘇市	宮崎県
西原村	佐賀県
南阿蘇村	大分県、全国知事会
御船町	山口県
嘉島町	静岡県、福島県 (全国知事会)
益城町	福岡県 関西広域連合
大津町	関西広域連合

2 益城町の現地連絡所の体制

- ・東日本大震災時の兵庫県による支援と同様
- ・連絡所を 4/20(水)設置
- ・チーム出発式
日時 4/20(水) 12:00
場所 兵庫県庁
- ・チーム編成



3 益城町からの人員派遣要請への対応

- ・福岡県及び関西広域連合に対して、避難所運営、町役場業務の要員として計 50 名の派遣要請があったため、構成府県で対応 (県内市町から 6 名派遣)

4 その他兵庫県への対応

- ・兵庫県営住宅の提供
 - ①提供する県営住宅：100戸（速やかに入居可能な住戸）
 - ②入居期間：原則6ヶ月以内（特に事情がある場合は1年、ただし、住宅再建に時間が必要な場合は、当面最長2年までの延長を可能）
 - ③入居要件：熊本地震により被災された方

- ・震災・学校支援チーム（EARTH）第1次派遣
 - ①派遣日 4/19(火)～4/23(土)
 - ②派遣先 県立済々黌高等学校、県立熊本高等学校、県立第二高等学校、県立熊本北高等学校、県立東稜高等学校、県立熊本商業高等学校、県立湧心館高等学校、県立熊本工業高等学校、県立熊本農業高等学校、熊本かがやきの森支援学校、県立菊池高等学校、県立八代高等学校（以上県立学校）
 - 益城町：広安小学校、広安西小学校、飯野小学校、益城中央小学校
 - 御船町：御船小学校、木倉小学校、小坂小学校、高木小学校、七滝中学校、御船中学校
 - 西原村：西原中学校
 - ③派遣者 小・中・高・特別支援学校教職員（6班編成17名）

- ・被災建築物応急危険度判定士の派遣
 - ①派遣日 4/19(火)～4/23(土)（その後も要請に応じて対応）
 - ②派遣先 熊本県応急危険度判定実施本部（熊本県建築指導課）
 - ③派遣者 県土整備部職員4名

- ・水道事業に関する支援
 - ①神戸市水道局が、3t給水車を2台派遣（4/16(土)出発）
 - ②兵庫県水道災害相互応援協定に基づき、水道災害対策本部設置（4/16(土)水道課内）

[問い合わせ先]
関西広域連合広域防災局広域企画課
（兵庫県企画県民部防災企画局広域企画室）
TEL 078-362-9806