

- 地震被害想定結果 図表 -

【上町断層帯地震 編】

目 次

2 物的被害の想定.....	
2.6 その他の施設の被害.....	41
2.6.1 危険物施設.....	41
2.6.2 避難所.....	45
2.6.3 病 院.....	47
2.6.4 福祉施設.....	49
2.6.5 警察施設.....	51
2.6.6 消防施設.....	53
2.6.7 文化財.....	55
2.6.8 河川堤防.....	57
2.6.9 ため池.....	60
2.7 震災廃棄物発生量.....	62

2.6 その他の施設の被害

2.6.1 危険物施設

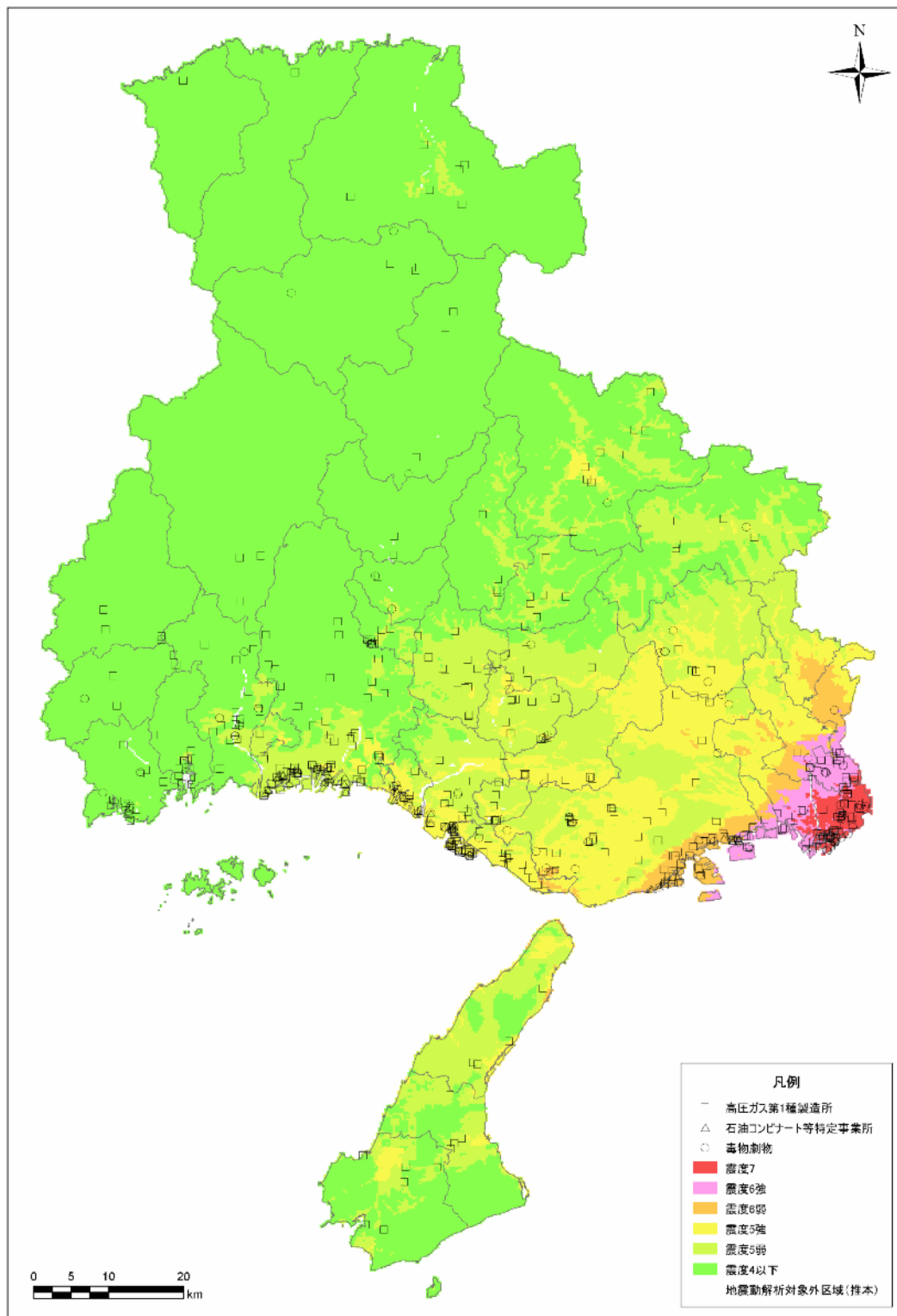


図 6.1 危険物施設位置と震度分布

表 6.1 各種危険物施設の震度階別分布一覧

高圧ガス第1種製造所

地域名	県民局名	市町名	震度別施設数								割合			
			4以下	5弱	5強	6弱	6強	7	対象外	総数	震度6弱 以上総数	震度6弱以上/ 市町村別総数	震度6弱以上/ 震度6弱以上総数	震度6弱以上/ 全県数
阪神・神戸	神戸	神戸市	0	15	20	39	6	0	0	80	45	56.3%	34.4%	9.1%
		尼崎市	0	0	0	0	8	47	0	55	55	100.0%	42.0%	11.1%
	阪神南	西宮市	0	0	0	0	11	1	0	12	12	100.0%	9.2%	2.4%
		芦屋市	0	0	0	0	1	0	0	1	1	100.0%	0.8%	0.2%
	阪神北	伊丹市	0	0	0	0	11	1	0	12	12	100.0%	9.2%	2.4%
		宝塚市	0	0	0	1	1	0	0	2	2	100.0%	1.5%	0.4%
		川西市	0	0	0	0	3	0	0	3	3	100.0%	2.3%	0.6%
		三田市	0	1	4	0	0	0	0	5	0	0.0%	0.0%	0.0%
猪名川町		0	0	0	0	0	0	0	0	0	0.0%	0.0%	0.0%	
播磨	東播磨	明石市	0	5	20	1	0	0	26	1	3.8%	0.8%	0.2%	
		加古川市	0	7	9	0	0	0	16	0	0.0%	0.0%	0.0%	
		高砂市	0	2	14	0	0	0	16	0	0.0%	0.0%	0.0%	
		稲美町	0	6	0	0	0	0	6	0	0.0%	0.0%	0.0%	
		播磨町	0	2	23	0	0	0	25	0	0.0%	0.0%	0.0%	
	中播磨	姫路市	14	56	6	0	0	0	76	0	0.0%	0.0%	0.0%	
		神河町	2	0	0	0	0	0	2	0	0.0%	0.0%	0.0%	
		市川町	1	0	0	0	0	0	1	0	0.0%	0.0%	0.0%	
	西播磨	福崎町	8	0	0	0	0	0	8	0	0.0%	0.0%	0.0%	
		相生市	8	4	0	0	0	0	12	0	0.0%	0.0%	0.0%	
		たつの市	12	5	0	0	0	0	19	2	0.0%	0.0%	0.0%	
		赤穂市	11	0	0	0	0	0	12	0	0.0%	0.0%	0.0%	
		六粟市	3	0	0	0	0	0	3	0	0.0%	0.0%	0.0%	
		太子町	0	1	0	0	0	0	1	0	0.0%	0.0%	0.0%	
		上郡町	4	0	0	0	0	0	4	0	0.0%	0.0%	0.0%	
		佐用町	3	0	0	0	0	0	3	0	0.0%	0.0%	0.0%	
		北播磨	西脇市	3	4	0	0	0	0	7	0	0.0%	0.0%	0.0%
			三木市	0	0	8	0	0	0	8	0	0.0%	0.0%	0.0%
	小野市		0	9	3	0	0	0	12	0	0.0%	0.0%	0.0%	
	加西市		0	14	0	0	0	0	14	0	0.0%	0.0%	0.0%	
加東市	0		6	0	0	0	0	6	0	0.0%	0.0%	0.0%		
多可町	3	1	0	0	0	0	4	0	0.0%	0.0%	0.0%			
但馬・丹波	但馬	豊岡市	6	0	0	0	0	0	6	0	0.0%	0.0%	0.0%	
		養父市	3	0	0	0	0	0	3	0	0.0%	0.0%	0.0%	
		朝来市	3	0	0	0	0	0	3	0	0.0%	0.0%	0.0%	
		香美町	2	0	0	0	0	0	2	0	0.0%	0.0%	0.0%	
		新温泉町	1	0	0	0	0	0	1	0	0.0%	0.0%	0.0%	
	丹波	篠山市	1	4	0	0	0	0	5	0	0.0%	0.0%	0.0%	
		丹波市	2	4	4	0	0	0	10	0	0.0%	0.0%	0.0%	
淡路	淡路	洲本市	0	3	0	0	0	0	3	0	0.0%	0.0%	0.0%	
		南あわじ市	3	5	0	0	0	0	8	0	0.0%	0.0%	0.0%	
		淡路市	0	4	1	0	0	0	5	0	0.0%	0.0%	0.0%	
全体			93	158	112	41	41	49	3	497	131	-	-	-

表 6.2 各種危険物施設の震度階別分布一覧

石油コンビナート等特定事業所

地域名	県民局名	市町名	震度別施設数								割合			
			4以下	5弱	5強	6弱	6強	7	対象外	総数	震度6弱以上総数	震度6弱以上 / 市町村別総数	震度6弱以上 / 震度6弱以上総数	震度6弱以上 / 全県数
阪神・神戸	神戸	神戸市	0	0	0	7	2	0	0	9	9	100.0%	100.0%	22.0%
		尼崎市	0	0	0	0	0	0	0	0	0	0.0%	0.0%	0.0%
	阪神南	西宮市	0	0	0	0	0	0	0	0	0	0.0%	0.0%	0.0%
		芦屋市	0	0	0	0	0	0	0	0	0	0.0%	0.0%	0.0%
	阪神北	伊丹市	0	0	0	0	0	0	0	0	0	0.0%	0.0%	0.0%
		宝塚市	0	0	0	0	0	0	0	0	0	0.0%	0.0%	0.0%
		川西市	0	0	0	0	0	0	0	0	0	0.0%	0.0%	0.0%
		三田市	0	0	0	0	0	0	0	0	0	0.0%	0.0%	0.0%
猪名川町		0	0	0	0	0	0	0	0	0	0.0%	0.0%	0.0%	
播磨	東播磨	明石市	0	0	0	0	0	0	0	0	0	0.0%	0.0%	0.0%
		加古川市	0	0	3	0	0	0	0	3	0	0.0%	0.0%	0.0%
		高砂市	0	0	6	0	0	0	0	6	0	0.0%	0.0%	0.0%
		稲美町	0	0	0	0	0	0	0	0	0	0.0%	0.0%	0.0%
		播磨町	0	1	2	0	0	0	0	3	0	0.0%	0.0%	0.0%
	中播磨	姫路市	0	19	0	0	0	0	0	19	0	0.0%	0.0%	0.0%
		神河町	0	0	0	0	0	0	0	0	0	0.0%	0.0%	0.0%
		市川町	0	0	0	0	0	0	0	0	0	0.0%	0.0%	0.0%
	西播磨	福崎町	0	0	0	0	0	0	0	0	0	0.0%	0.0%	0.0%
		相生市	0	0	0	0	0	0	0	0	0	0.0%	0.0%	0.0%
		たつの市	0	0	0	0	0	0	0	0	0	0.0%	0.0%	0.0%
		赤穂市	1	0	0	0	0	0	0	1	0	0.0%	0.0%	0.0%
		六粟市	0	0	0	0	0	0	0	0	0	0.0%	0.0%	0.0%
		太子町	0	0	0	0	0	0	0	0	0	0.0%	0.0%	0.0%
		上郡町	0	0	0	0	0	0	0	0	0	0.0%	0.0%	0.0%
		佐用町	0	0	0	0	0	0	0	0	0	0.0%	0.0%	0.0%
	北播磨	西脇市	0	0	0	0	0	0	0	0	0	0.0%	0.0%	0.0%
		三木市	0	0	0	0	0	0	0	0	0	0.0%	0.0%	0.0%
		小野市	0	0	0	0	0	0	0	0	0	0.0%	0.0%	0.0%
		加西市	0	0	0	0	0	0	0	0	0	0.0%	0.0%	0.0%
加東市		0	0	0	0	0	0	0	0	0	0.0%	0.0%	0.0%	
但馬・丹波	但馬	多可町	0	0	0	0	0	0	0	0	0	0.0%	0.0%	0.0%
		豊岡市	0	0	0	0	0	0	0	0	0	0.0%	0.0%	0.0%
		養父市	0	0	0	0	0	0	0	0	0	0.0%	0.0%	0.0%
		朝来市	0	0	0	0	0	0	0	0	0	0.0%	0.0%	0.0%
		香美町	0	0	0	0	0	0	0	0	0	0.0%	0.0%	0.0%
	新温泉町	0	0	0	0	0	0	0	0	0	0.0%	0.0%	0.0%	
	丹波	篠山市	0	0	0	0	0	0	0	0	0	0.0%	0.0%	0.0%
丹波市		0	0	0	0	0	0	0	0	0	0.0%	0.0%	0.0%	
淡路	淡路	洲本市	0	0	0	0	0	0	0	0	0	0.0%	0.0%	0.0%
		南あわじ市	0	0	0	0	0	0	0	0	0	0.0%	0.0%	0.0%
		淡路市	0	0	0	0	0	0	0	0	0	0.0%	0.0%	0.0%
全体			1	20	11	7	2	0	0	41	9	-	-	-

表 6.3 各種危険物施設の震度階別分布一覧

毒物劇物			震度別施設数								割合			
地域名	県民局名	市町名	4以下	5弱	5強	6弱	6強	7	対象外	総数	震度6弱 以上総数	震度6弱以上/ 市町村別総数	震度6弱以上/ 震度6弱以上総数	震度6弱以上/ 全県数
阪神・神戸	神戸	神戸市	0	3	8	5	3	0	0	19	8	42.1%	19.0%	6.7%
		尼崎市	0	0	0	0	2	22	0	24	24	100.0%	57.1%	20.2%
	阪神南	西宮市	0	0	0	0	2	0	0	2	2	100.0%	4.8%	1.7%
		芦屋市	0	0	0	0	0	0	0	0	0	0.0%	0.0%	0.0%
	阪神北	伊丹市	0	0	0	0	6	0	0	6	6	100.0%	14.3%	5.0%
		宝塚市	0	0	0	0	1	0	0	1	1	100.0%	2.4%	0.8%
		川西市	0	0	0	1	0	0	0	1	1	100.0%	2.4%	0.8%
		三田市	0	2	3	0	0	0	0	5	0	0.0%	0.0%	0.0%
猪名川町		0	0	0	0	0	0	0	0	0	0.0%	0.0%	0.0%	
播磨	東播磨	明石市	0	1	4	0	0	0	0	5	0	0.0%	0.0%	0.0%
		加古川市	0	2	2	0	0	0	0	4	0	0.0%	0.0%	0.0%
		高砂市	0	2	3	0	0	0	0	5	0	0.0%	0.0%	0.0%
		稲美町	0	2	0	0	0	0	0	2	0	0.0%	0.0%	0.0%
		播磨町	0	0	4	0	0	0	0	4	0	0.0%	0.0%	0.0%
	中播磨	姫路市	0	7	1	0	0	0	0	8	0	0.0%	0.0%	0.0%
		神河町	0	0	0	0	0	0	0	0	0	0.0%	0.0%	0.0%
		市川町	2	0	0	0	0	0	0	2	0	0.0%	0.0%	0.0%
	西播磨	福崎町	3	0	0	0	0	0	0	3	0	0.0%	0.0%	0.0%
		相生市	2	0	0	0	0	0	0	2	0	0.0%	0.0%	0.0%
		たつの市	2	4	0	0	0	0	0	6	0	0.0%	0.0%	0.0%
		赤穂市	6	0	0	0	0	0	0	6	0	0.0%	0.0%	0.0%
		六粟市	0	0	0	0	0	0	0	0	0	0.0%	0.0%	0.0%
		太子町	0	0	0	0	0	0	0	0	0	0.0%	0.0%	0.0%
		上郡町	1	0	0	0	0	0	0	1	0	0.0%	0.0%	0.0%
		佐用町	0	0	0	0	0	0	0	0	0	0.0%	0.0%	0.0%
	北播磨	西脇市	0	0	0	0	0	0	0	0	0	0.0%	0.0%	0.0%
		三木市	0	0	1	0	0	0	0	1	0	0.0%	0.0%	0.0%
		小野市	0	2	2	0	0	0	0	4	0	0.0%	0.0%	0.0%
		加西市	0	0	0	0	0	0	0	0	0	0.0%	0.0%	0.0%
加東市		0	3	0	0	0	0	0	3	0	0.0%	0.0%	0.0%	
但馬・丹波	但馬	多可町	0	0	0	0	0	0	0	0	0	0.0%	0.0%	0.0%
		豊岡市	0	0	0	0	0	0	0	0	0	0.0%	0.0%	0.0%
		養父市	2	0	0	0	0	0	0	2	0	0.0%	0.0%	0.0%
		朝来市	1	0	0	0	0	0	0	1	0	0.0%	0.0%	0.0%
		香美町	0	0	0	0	0	0	0	0	0	0.0%	0.0%	0.0%
	新温泉町	0	0	0	0	0	0	0	0	0	0.0%	0.0%	0.0%	
	丹波	篠山市	0	1	0	0	0	0	0	1	0	0.0%	0.0%	0.0%
		丹波市	1	0	0	0	0	0	0	1	0	0.0%	0.0%	0.0%
淡路	淡路	洲本市	0	0	0	0	0	0	0	0	0	0.0%	0.0%	0.0%
		南あわじ市	0	0	0	0	0	0	0	0	0	0.0%	0.0%	0.0%
		淡路市	0	0	0	0	0	0	0	0	0	0.0%	0.0%	0.0%
全体			20	29	28	6	14	22	0	119	42	-	-	-

2.6.2 避難所

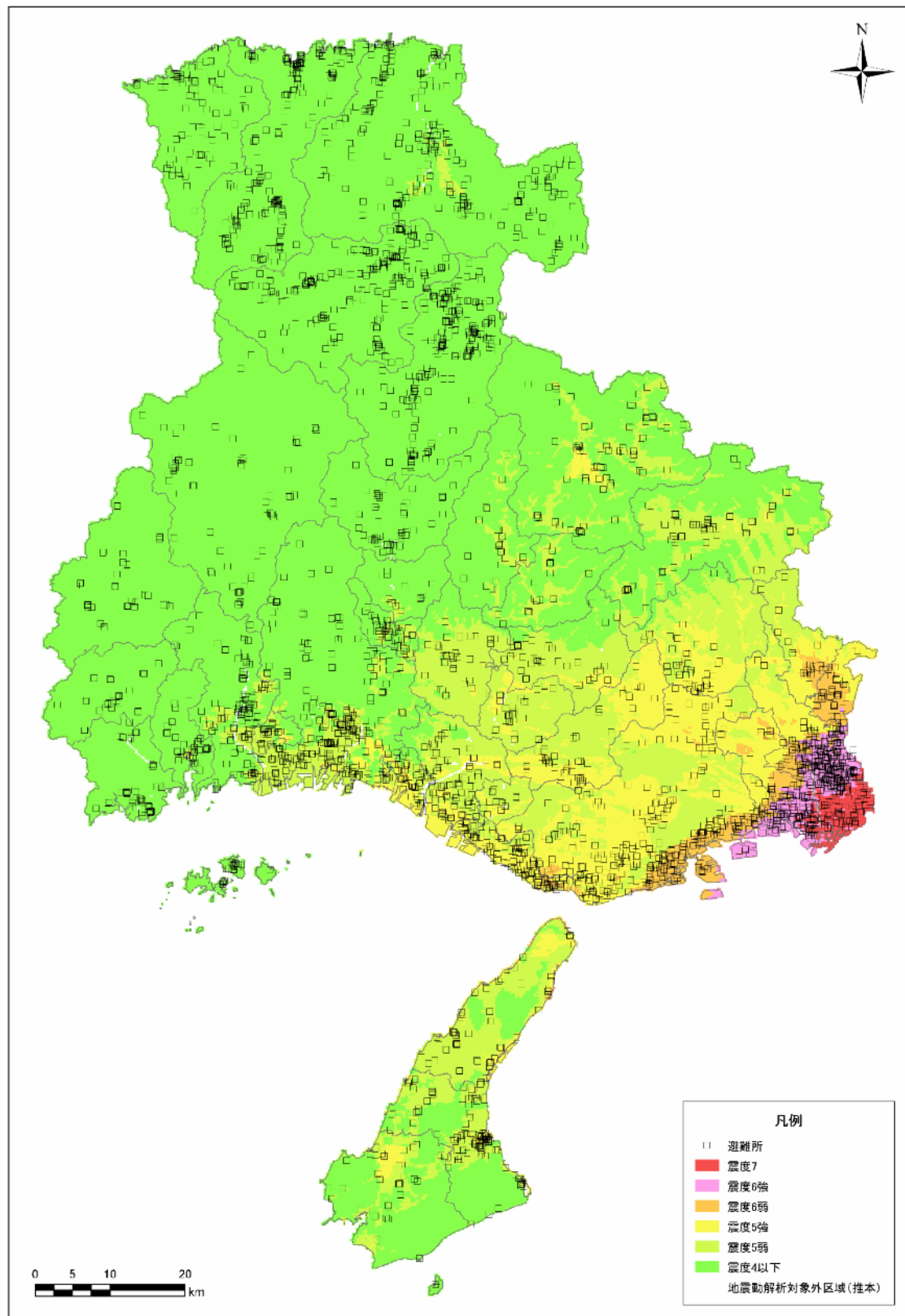


図 6.2 避難所位置と震度分布

表 6.4 避難所の震度階別分布一覧

避難所			震度別施設数									割合		
地域名	県民局名	市町名	4以下	5弱	5強	6弱	6強	7	対象外	総数	震度6弱 以上総数	震度6弱以上 / 市町村別総数	震度6弱以上 / 震度6弱以上総数	震度6弱以上 / 全県数
阪神・神戸	神戸	神戸市	0	27	192	105	7	0	0	331	112	33.8%	16.4%	3.1%
		尼崎市	0	0	0	0	14	71	0	85	85	100.0%	12.4%	2.3%
	阪神南	西宮市	0	0	10	20	80	27	0	137	127	92.7%	18.6%	3.5%
		芦屋市	0	1	2	14	19	0	0	36	33	91.7%	4.8%	0.9%
	阪神北	伊丹市	0	0	0	2	156	5	0	163	163	100.0%	23.8%	4.4%
		宝塚市	0	0	15	36	36	0	0	87	72	82.8%	10.5%	2.0%
		川西市	0	0	9	38	26	0	0	73	64	87.7%	9.4%	1.7%
		三田市	1	19	27	0	0	0	0	47	0	0.0%	0.0%	0.0%
猪名川町		0	3	6	15	0	0	0	24	15	62.5%	2.2%	0.4%	
明石市		0	15	82	10	0	0	0	107	10	9.3%	1.5%	0.3%	
播磨	東播磨	加古川市	1	61	26	0	0	0	0	88	0	0.0%	0.0%	0.0%
		高砂市	5	25	25	0	0	0	1	56	0	0.0%	0.0%	0.0%
		稲美町	0	11	2	0	0	0	1	14	0	0.0%	0.0%	0.0%
		播磨町	0	3	9	0	0	0	0	12	0	0.0%	0.0%	0.0%
	中播磨	姫路市	117	179	17	0	0	0	1	314	0	0.0%	0.0%	0.0%
		神河町	58	0	0	0	0	0	0	58	0	0.0%	0.0%	0.0%
		市川町	10	5	0	0	0	0	0	15	0	0.0%	0.0%	0.0%
		福崎町	33	23	0	0	0	0	0	56	0	0.0%	0.0%	0.0%
	西播磨	相生市	36	5	0	0	0	0	0	41	0	0.0%	0.0%	0.0%
		たつの市	77	43	0	0	0	0	5	125	0	0.0%	0.0%	0.0%
		赤穂市	48	0	0	0	0	0	1	49	0	0.0%	0.0%	0.0%
		宍粟市	73	0	0	0	0	0	0	73	0	0.0%	0.0%	0.0%
		太子町	5	21	1	0	0	0	0	27	0	0.0%	0.0%	0.0%
		上郡町	32	0	0	0	0	0	0	32	0	0.0%	0.0%	0.0%
	北播磨	佐用町	38	0	0	0	0	0	0	38	0	0.0%	0.0%	0.0%
		西脇市	7	9	0	0	0	0	0	16	0	0.0%	0.0%	0.0%
		三木市	0	13	35	0	0	0	0	48	0	0.0%	0.0%	0.0%
		小野市	0	28	4	0	0	0	0	32	0	0.0%	0.0%	0.0%
		加西市	0	35	1	0	0	0	0	36	0	0.0%	0.0%	0.0%
		加東市	5	32	3	0	0	0	0	40	0	0.0%	0.0%	0.0%
但馬・丹波	但馬	多可町	15	13	0	0	0	0	0	28	0	0.0%	0.0%	0.0%
		豊岡市	243	6	0	0	0	0	0	249	0	0.0%	0.0%	0.0%
		養父市	226	0	0	0	0	0	0	226	0	0.0%	0.0%	0.0%
		朝来市	226	1	0	0	0	0	0	227	0	0.0%	0.0%	0.0%
		香美町	203	0	0	0	0	0	0	203	0	0.0%	0.0%	0.0%
	新温泉町	93	0	0	0	0	0	0	93	0	0.0%	0.0%	0.0%	
	丹波	篠山市	7	63	3	0	0	0	0	73	0	0.0%	0.0%	0.0%
		丹波市	28	51	7	0	0	0	0	86	0	0.0%	0.0%	0.0%
淡路	淡路	洲本市	18	59	44	0	0	0	0	121	0	0.0%	0.0%	0.0%
		南あわじ市	20	15	6	0	0	0	0	41	0	0.0%	0.0%	0.0%
		淡路市	1	33	24	3	0	0	0	61	3	4.9%	0.4%	0.1%
全体			1,626	799	550	243	338	103	9	3,668	684	-	-	-

2.6.3 病院

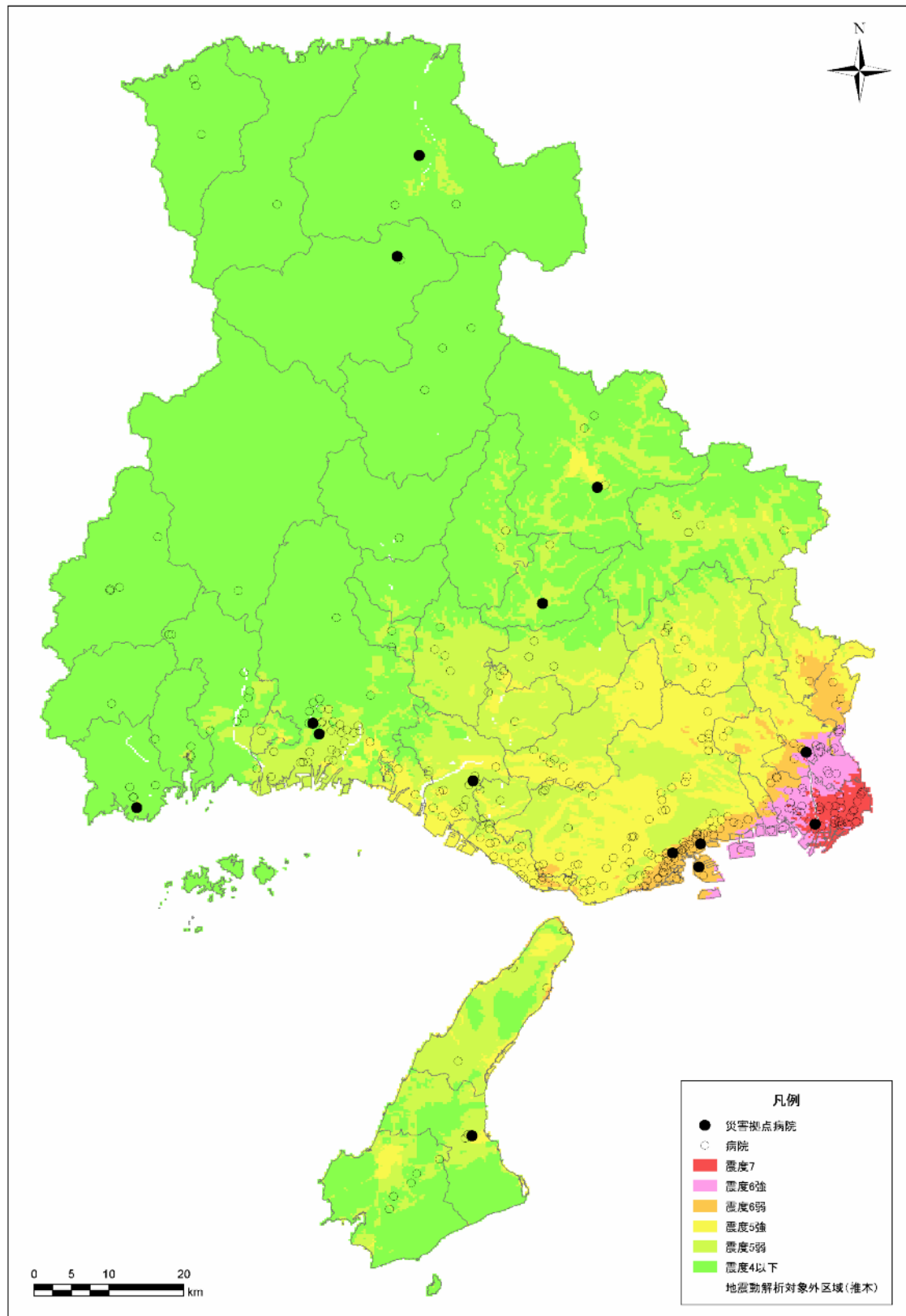


図 6.3 病院施設位置と震度分布

表 6.5 病院の震度階別分布一覧

病院(災害拠点病院含む)

地域名	県民局名	市町名	震度別施設数								割合				
			4以下	5弱	5強	6弱	6強	7	対象外	総数	震度6弱以上 上総数	震度6弱以上/ 市町村別総数	震度6弱以上/ 震度6弱以上総数	震度6弱以上/ 全県数	
阪神・神戸	神戸	神戸市	0	8	49	49	1	0	0	107	50	46.7%	39.7%	14.1%	
		尼崎市	0	0	0	0	0	26	0	26	26	100.0%	20.6%	7.3%	
	阪神南	西宮市	0	0	4	2	16	2	0	24	20	83.3%	15.9%	5.6%	
		芦屋市	0	0	0	1	2	0	0	3	3	100.0%	2.4%	0.8%	
		伊丹市	0	0	0	0	8	0	0	8	8	100.0%	6.3%	2.3%	
	阪神北	宝塚市	0	0	0	5	2	0	0	7	7	100.0%	5.6%	2.0%	
		川西市	0	0	0	4	4	0	0	8	8	100.0%	6.3%	2.3%	
		三田市	0	3	6	0	0	0	0	9	0	0.0%	0.0%	0.0%	
		猪名川町	0	0	1	1	0	0	0	2	1	50.0%	0.8%	0.3%	
播磨	東播磨	明石市	0	2	17	3	0	0	0	22	3	13.6%	2.4%	0.8%	
		加古川市	0	9	6	0	0	0	0	15	0	0.0%	0.0%	0.0%	
		高砂市	0	0	2	0	0	0	0	2	0	0.0%	0.0%	0.0%	
		稲美町	0	2	0	0	0	0	0	2	0	0.0%	0.0%	0.0%	
		播磨町	0	0	0	0	0	0	0	0	0	0.0%	0.0%	0.0%	
	中播磨	姫路市	9	25	1	0	0	0	1	36	0	0.0%	0.0%	0.0%	
		神河町	1	0	0	0	0	0	0	1	0	0.0%	0.0%	0.0%	
		市川町	0	0	0	0	0	0	0	0	0	0.0%	0.0%	0.0%	
	西播磨	福崎町	2	0	0	0	0	0	0	2	0	0.0%	0.0%	0.0%	
		相生市	2	2	0	0	0	0	0	4	0	0.0%	0.0%	0.0%	
		たつの市	7	1	0	0	0	0	1	9	0	0.0%	0.0%	0.0%	
		赤穂市	4	0	0	0	0	0	1	5	0	0.0%	0.0%	0.0%	
		六粟市	1	0	0	0	0	0	0	1	0	0.0%	0.0%	0.0%	
		太子町	0	1	0	0	0	0	0	1	0	0.0%	0.0%	0.0%	
		上郡町	1	0	0	0	0	0	0	1	0	0.0%	0.0%	0.0%	
		佐用町	4	0	0	0	0	0	0	4	0	0.0%	0.0%	0.0%	
		北播磨	西脇市	1	1	0	0	0	0	0	2	0	0.0%	0.0%	0.0%
			三木市	0	2	5	0	0	0	0	7	0	0.0%	0.0%	0.0%
	小野市		0	4	0	0	0	0	0	4	0	0.0%	0.0%	0.0%	
	加西市		1	3	0	0	0	0	0	4	0	0.0%	0.0%	0.0%	
	加東市		0	3	0	0	0	0	0	3	0	0.0%	0.0%	0.0%	
多可町	0	2	0	0	0	0	0	2	0	0.0%	0.0%	0.0%			
但馬・丹波	但馬	豊岡市	3	0	0	0	0	0	0	3	0	0.0%	0.0%	0.0%	
		養父市	2	0	0	0	0	0	0	2	0	0.0%	0.0%	0.0%	
		朝来市	3	0	0	0	0	0	0	3	0	0.0%	0.0%	0.0%	
		香美町	2	0	0	0	0	0	0	2	0	0.0%	0.0%	0.0%	
		新温泉町	3	0	0	0	0	0	0	3	0	0.0%	0.0%	0.0%	
	丹波	篠山市	1	3	0	0	0	0	0	4	0	0.0%	0.0%	0.0%	
		丹波市	2	2	0	0	0	0	0	4	0	0.0%	0.0%	0.0%	
淡路	淡路	洲本市	0	2	1	0	0	0	0	3	0	0.0%	0.0%	0.0%	
		南あわじ市	4	1	0	0	0	0	0	5	0	0.0%	0.0%	0.0%	
		淡路市	0	3	1	0	0	0	0	4	0	0.0%	0.0%	0.0%	
全体			53	79	93	65	33	28	3	354	126	-	-	-	

2.6.4 福祉施設

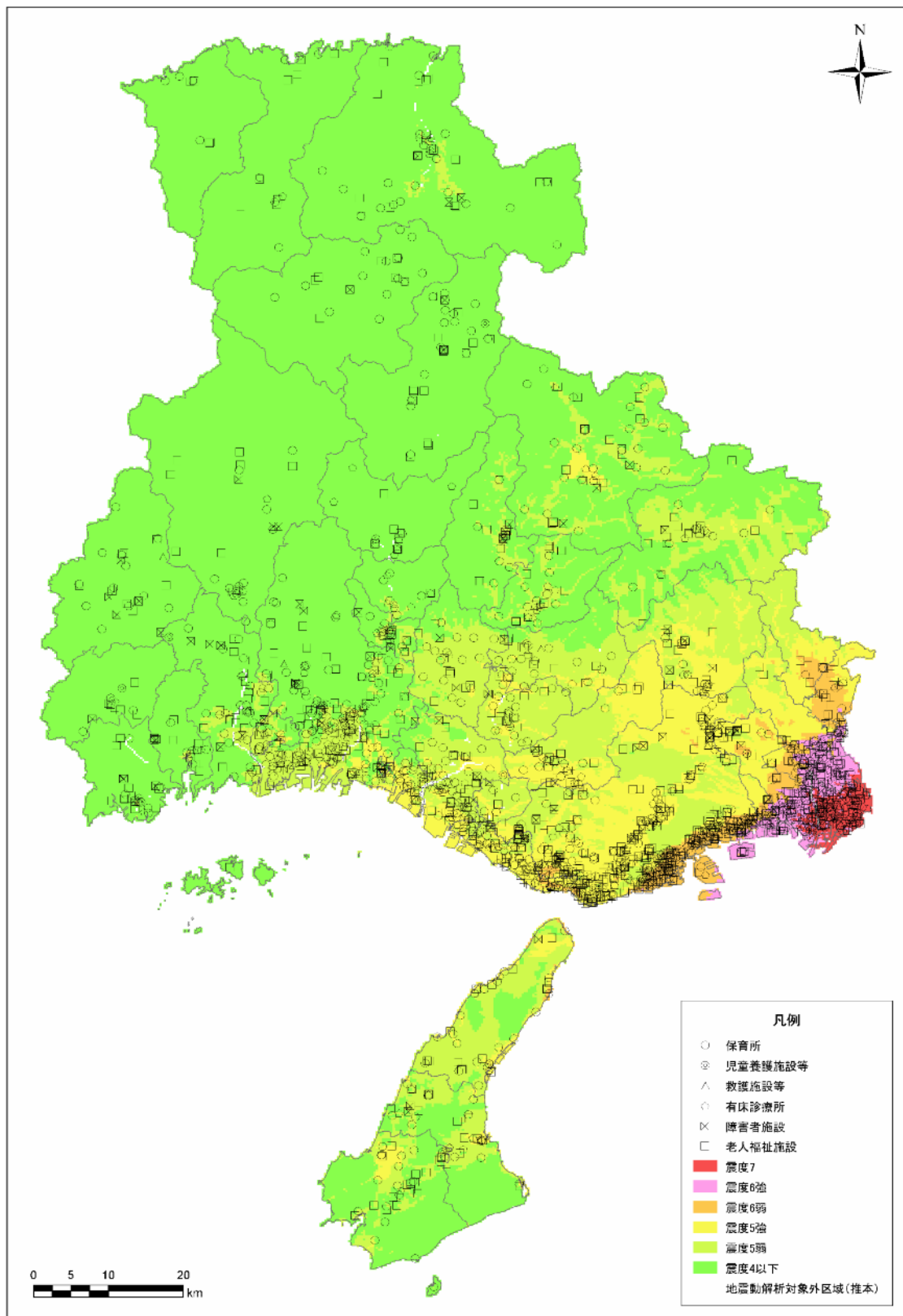


図 6.4 福祉施設位置と震度分布

表 6.6 福祉施設の震度階別分布一覧

全施設			震度別施設数								割合				
地域名	県民局名	市町名	4以下	5弱	5強	6弱	6強	7	対象外	総数	震度6弱以上 上総数	震度6弱以上/ 市町村別総数	震度6弱以上/ 震度6弱以上総数	震度6弱以上/ 全県数	
阪神・神戸	神戸	神戸市	0	91	466	286	19	0	0	862	305	35.4%	31.5%	9.4%	
		尼崎市	0	0	0	0	41	178	0	219	219	100.0%	22.6%	6.7%	
	阪神南	西宮市	0	7	27	18	111	30	6	199	159	79.9%	16.4%	4.9%	
		芦屋市	0	0	2	21	31	0	0	54	52	96.3%	5.4%	1.6%	
	阪神北	伊丹市	0	0	0	0	73	3	0	76	76	100.0%	7.9%	2.3%	
		宝塚市	0	2	11	38	40	0	0	91	78	85.7%	8.1%	2.4%	
		川西市	0	0	7	29	18	0	0	54	47	87.0%	4.9%	1.4%	
		三田市	0	17	31	0	0	0	0	48	0	0.0%	0.0%	0.0%	
猪名川町		0	0	0	13	0	0	0	13	13	100.0%	1.3%	0.4%		
播磨	東播磨	明石市	0	32	93	16	0	0	0	141	16	11.3%	1.7%	0.5%	
		加古川市	0	90	23	0	0	0	0	113	0	0.0%	0.0%	0.0%	
		高砂市	4	19	30	0	0	0	0	53	0	0.0%	0.0%	0.0%	
		稲美町	0	10	1	0	0	0	1	12	0	0.0%	0.0%	0.0%	
		播磨町	0	2	9	0	0	0	0	11	0	0.0%	0.0%	0.0%	
	中播磨	姫路市	107	175	17	0	0	0	0	300	0	0.0%	0.0%	0.0%	
		神河町	22	0	0	0	0	0	0	22	0	0.0%	0.0%	0.0%	
		市川町	8	5	0	0	0	0	0	13	0	0.0%	0.0%	0.0%	
	西播磨	福崎町	24	11	0	0	0	0	0	35	0	0.0%	0.0%	0.0%	
		相生市	27	4	0	0	0	0	0	31	0	0.0%	0.0%	0.0%	
		たつの市	52	24	0	0	0	0	0	80	0	0.0%	0.0%	0.0%	
		赤穂市	41	1	0	0	0	0	0	42	0	0.0%	0.0%	0.0%	
		六粟市	37	0	0	0	0	0	0	37	0	0.0%	0.0%	0.0%	
		太子町	5	15	1	0	0	0	0	21	0	0.0%	0.0%	0.0%	
		上郡町	17	0	0	0	0	0	0	17	0	0.0%	0.0%	0.0%	
		佐用町	39	0	0	0	0	0	0	39	0	0.0%	0.0%	0.0%	
		北播磨	西脇市	14	21	0	0	0	0	0	35	0	0.0%	0.0%	0.0%
			三木市	0	21	27	0	0	0	0	48	0	0.0%	0.0%	0.0%
	小野市		0	33	11	0	0	0	0	44	0	0.0%	0.0%	0.0%	
	加西市		3	35	1	0	0	0	0	39	0	0.0%	0.0%	0.0%	
加東市	2		27	4	0	0	0	0	33	0	0.0%	0.0%	0.0%		
多可町	15	17	0	0	0	0	0	32	0	0.0%	0.0%	0.0%			
但馬・丹波	但馬	豊岡市	63	3	0	0	0	0	0	66	0	0.0%	0.0%	0.0%	
		養父市	31	0	0	0	0	0	0	31	0	0.0%	0.0%	0.0%	
		朝来市	44	0	0	0	0	0	0	44	0	0.0%	0.0%	0.0%	
		香美町	21	0	0	0	0	0	0	21	0	0.0%	0.0%	0.0%	
		新温泉町	11	0	0	0	0	0	0	11	0	0.0%	0.0%	0.0%	
	丹波	篠山市	6	30	0	0	0	0	0	36	0	0.0%	0.0%	0.0%	
		丹波市	23	34	4	0	0	0	0	61	0	0.0%	0.0%	0.0%	
淡路	淡路	洲本市	20	21	12	0	0	0	0	53	0	0.0%	0.0%	0.0%	
		南あわじ市	32	17	5	0	0	0	0	54	0	0.0%	0.0%	0.0%	
		淡路市	0	31	23	2	0	0	0	56	2	3.6%	0.2%	0.1%	
全体			668	795	805	423	333	211	12	3,247	967	-	-	-	

2.6.5 警察施設

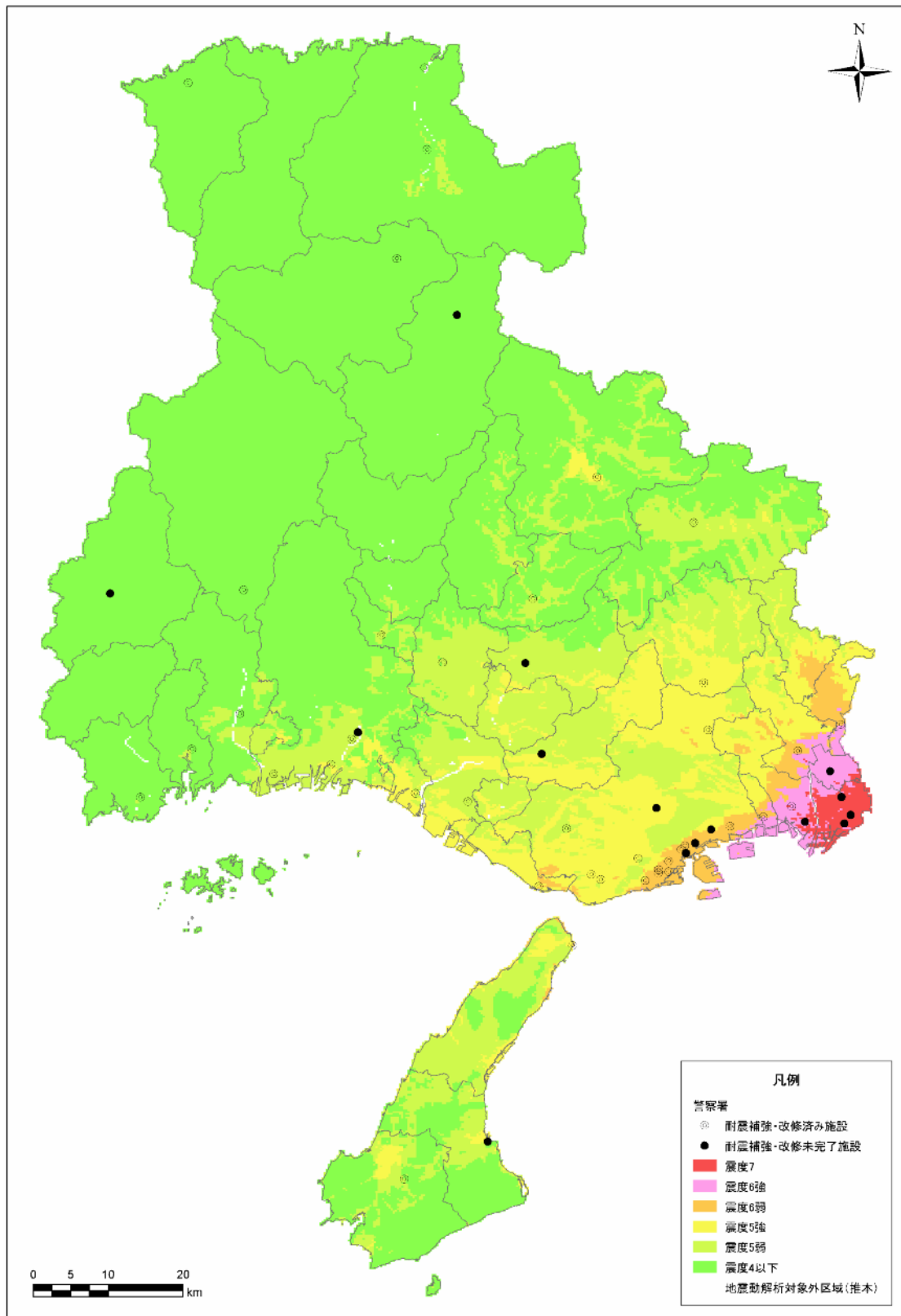


図 6.5 警察施設位置と震度分布

表 6.7 警察施設の震度階別分布一覧

警察署			震度別施設数										割合			
地域名	県民局名	市町名	4以下	5弱	5強	6弱	6強	7	対象外	総数	震度6弱以上総数	耐震補強・改修未完了		震度6弱以上 / 市町村別総数	震度6弱以上 / 震度6弱以上総数	震度6弱以上 / 全県数
												施設数	建物数			
阪神・神戸	神戸	神戸市	0	1	6	10	0	0	0	17	10	2	2	58.8%	52.6%	18.5%
		尼崎市	0	0	0	0	1	2	0	3	3	3	5	100.0%	15.8%	5.6%
	阪神南	西宮市	0	0	0	0	1	1	0	2	2	1	3	100.0%	10.5%	3.7%
		芦屋市	0	0	0	0	1	0	0	1	1	0	0	100.0%	5.3%	1.9%
		伊丹市	0	0	0	0	1	0	0	1	1	1	1	100.0%	5.3%	1.9%
	阪神北	宝塚市	0	0	0	1	0	0	0	1	1	0	0	100.0%	5.3%	1.9%
		川西市	0	0	0	1	0	0	0	1	1	0	0	100.0%	5.3%	1.9%
		三田市	0	0	1	0	0	0	0	1	0	0	0	0.0%	0.0%	0.0%
猪名川町		0	0	0	0	0	0	0	0	0	0	0	0.0%	0.0%	0.0%	
播磨	東播磨	明石市	0	0	1	0	0	0	0	1	0	0	0	0.0%	0.0%	0.0%
		加古川市	0	1	0	0	0	0	0	1	0	0	0	0.0%	0.0%	0.0%
		高砂市	0	0	1	0	0	0	0	1	0	0	0	0.0%	0.0%	0.0%
		稲美町	0	0	0	0	0	0	0	0	0	0	0	0.0%	0.0%	0.0%
		播磨町	0	0	0	0	0	0	0	0	0	0	0	0.0%	0.0%	0.0%
	中播磨	姫路市	0	4	0	0	0	0	0	4	0	0	0	0.0%	0.0%	0.0%
		神河町	0	0	0	0	0	0	0	0	0	0	0	0.0%	0.0%	0.0%
		市川町	0	0	0	0	0	0	0	0	0	0	0	0.0%	0.0%	0.0%
	西播磨	福崎町	0	1	0	0	0	0	0	1	0	0	0	0.0%	0.0%	0.0%
		相生市	1	0	0	0	0	0	0	1	0	0	0	0.0%	0.0%	0.0%
		たつの市	1	0	0	0	0	0	0	1	0	0	0	0.0%	0.0%	0.0%
		赤穂市	1	0	0	0	0	0	0	1	0	0	0	0.0%	0.0%	0.0%
		宍粟市	1	0	0	0	0	0	0	1	0	0	0	0.0%	0.0%	0.0%
		太子町	0	0	0	0	0	0	0	0	0	0	0	0.0%	0.0%	0.0%
		上郡町	0	0	0	0	0	0	0	0	0	0	0	0.0%	0.0%	0.0%
		佐用町	1	0	0	0	0	0	0	1	0	0	0	0.0%	0.0%	0.0%
	北播磨	西脇市	0	1	0	0	0	0	0	1	0	0	0	0.0%	0.0%	0.0%
		三木市	0	1	0	0	0	0	0	1	0	0	0	0.0%	0.0%	0.0%
		小野市	0	0	0	0	0	0	0	0	0	0	0	0.0%	0.0%	0.0%
		加西市	0	1	0	0	0	0	0	1	0	0	0	0.0%	0.0%	0.0%
加東市		0	1	0	0	0	0	0	1	0	0	0	0.0%	0.0%	0.0%	
但馬・丹波	但馬	多可町	0	0	0	0	0	0	0	0	0	0	0	0.0%	0.0%	0.0%
		豊岡市	2	0	0	0	0	0	0	2	0	0	0	0.0%	0.0%	0.0%
		養父市	1	0	0	0	0	0	0	1	0	0	0	0.0%	0.0%	0.0%
		朝来市	1	0	0	0	0	0	0	1	0	0	0	0.0%	0.0%	0.0%
		香美町	0	0	0	0	0	0	0	0	0	0	0	0.0%	0.0%	0.0%
	新温泉町	1	0	0	0	0	0	0	1	0	0	0	0.0%	0.0%	0.0%	
	丹波	篠山市	0	1	0	0	0	0	0	1	0	0	0	0.0%	0.0%	0.0%
		丹波市	0	0	1	0	0	0	0	1	0	0	0	0.0%	0.0%	0.0%
洲本市		0	0	1	0	0	0	0	1	0	0	0	0.0%	0.0%	0.0%	
淡路	淡路	南あわじ市	1	0	0	0	0	0	0	1	0	0	0	0.0%	0.0%	0.0%
		淡路市	0	0	1	0	0	0	0	1	0	0	0	0.0%	0.0%	0.0%
全体			11	12	12	12	4	3	0	54	19	7	11	-	-	-

2.6.6 消防施設

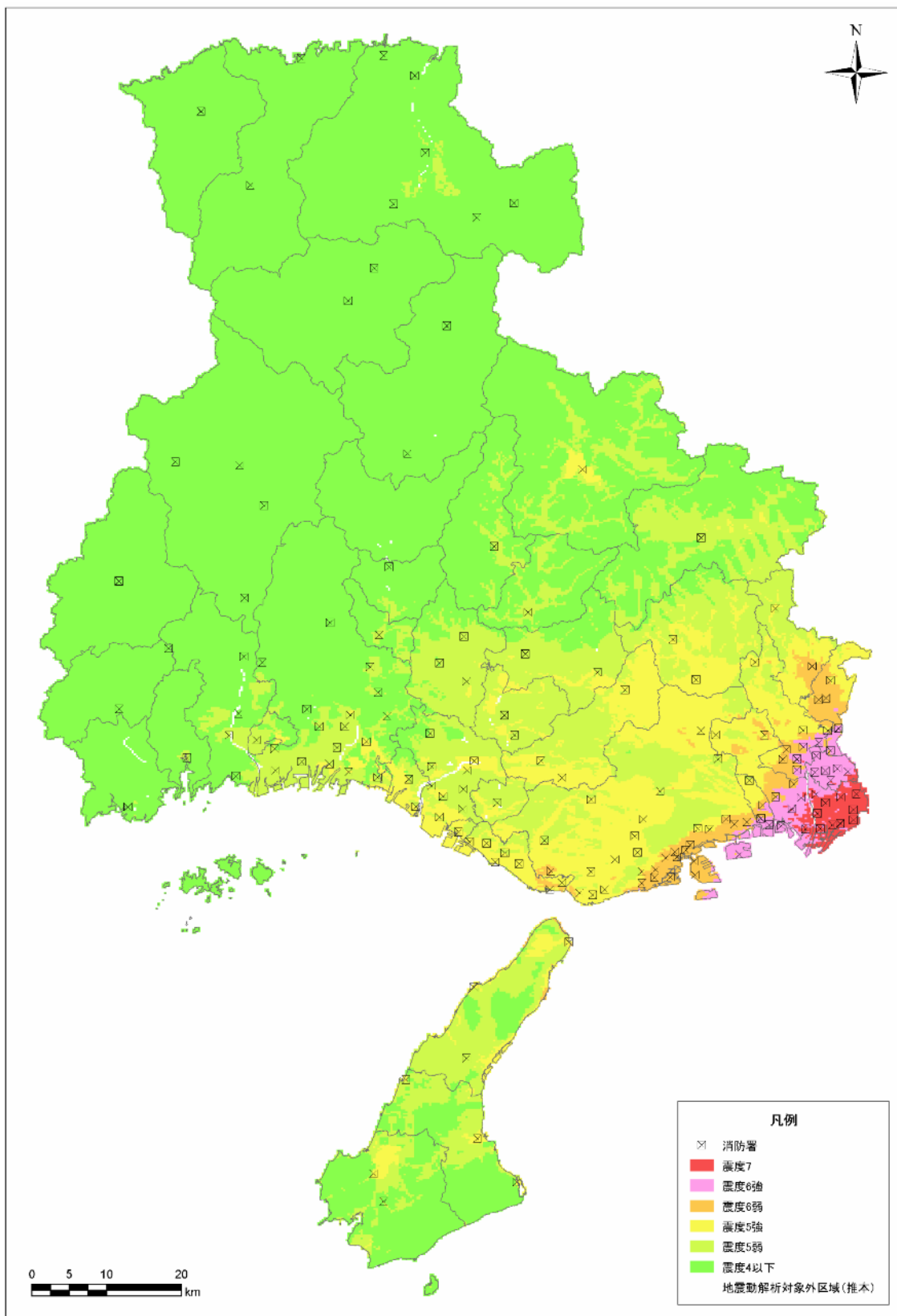


图 6.6 消防施設位置と震度分布

表 6.8 消防施設の震度階別分布一覧

消防署			震度別施設数								割合			
地域名	県民局名	市町名	4以下	5弱	5強	6弱	6強	7	対象外	総数	震度6弱以上 上総数	震度6弱以上/ 市町村別総数	震度6弱以上/ 震度6弱以上総数	震度6弱以上/ 全県数
阪神・神戸	神戸	神戸市	0	2	13	16	1	0	0	32	17	53.1%	27.9%	8.8%
		尼崎市	0	0	0	0	1	10	0	11	11	100.0%	18.0%	5.7%
	阪神南	西宮市	0	0	1	3	4	1	0	9	8	88.9%	13.1%	4.1%
		芦屋市	0	1	0	1	3	0	0	5	4	80.0%	6.6%	2.1%
	阪神北	伊丹市	0	0	0	0	7	0	0	7	7	100.0%	11.5%	3.6%
		宝塚市	0	0	3	2	5	0	0	10	7	70.0%	11.5%	3.6%
		川西市	0	0	1	2	3	0	0	6	5	83.3%	8.2%	2.6%
		三田市	0	0	3	0	0	0	0	3	0	0.0%	0.0%	0.0%
猪名川町		0	0	1	2	0	0	0	3	2	66.7%	3.3%	1.0%	
播磨	東播磨	明石市	0	1	7	0	0	0	0	8	0	0.0%	0.0%	0.0%
		加古川市	0	5	4	0	0	0	0	9	0	0.0%	0.0%	0.0%
		高砂市	0	1	2	0	0	0	0	3	0	0.0%	0.0%	0.0%
		稲美町	0	1	0	0	0	0	0	1	0	0.0%	0.0%	0.0%
		播磨町	0	0	1	0	0	0	0	1	0	0.0%	0.0%	0.0%
	中播磨	姫路市	5	10	2	0	0	0	0	17	0	0.0%	0.0%	0.0%
		神河町	0	0	0	0	0	0	0	0	0	0.0%	0.0%	0.0%
		市川町	1	0	0	0	0	0	0	1	0	0.0%	0.0%	0.0%
	西播磨	福崎町	0	1	0	0	0	0	0	1	0	0.0%	0.0%	0.0%
		相生市	0	2	0	0	0	0	0	2	0	0.0%	0.0%	0.0%
		たつの市	4	1	0	0	0	0	0	5	0	0.0%	0.0%	0.0%
		赤穂市	2	0	0	0	0	0	0	2	0	0.0%	0.0%	0.0%
		六粟市	5	0	0	0	0	0	0	5	0	0.0%	0.0%	0.0%
		太子町	0	1	0	0	0	0	0	1	0	0.0%	0.0%	0.0%
		上郡町	2	0	0	0	0	0	0	2	0	0.0%	0.0%	0.0%
		佐用町	2	0	0	0	0	0	0	2	0	0.0%	0.0%	0.0%
	北播磨	西脇市	0	2	0	0	0	0	0	2	0	0.0%	0.0%	0.0%
		三木市	0	2	2	0	0	0	0	4	0	0.0%	0.0%	0.0%
		小野市	0	3	0	0	0	0	0	3	0	0.0%	0.0%	0.0%
		加西市	0	4	0	0	0	0	0	4	0	0.0%	0.0%	0.0%
加東市		0	2	1	0	0	0	0	3	0	0.0%	0.0%	0.0%	
但馬・丹波	但馬	多可町	1	0	0	0	0	0	0	1	0	0.0%	0.0%	0.0%
		豊岡市	8	0	0	0	0	0	0	8	0	0.0%	0.0%	0.0%
		養父市	3	0	0	0	0	0	0	3	0	0.0%	0.0%	0.0%
		朝来市	3	0	0	0	0	0	0	3	0	0.0%	0.0%	0.0%
		香美町	2	0	0	0	0	0	0	2	0	0.0%	0.0%	0.0%
	新温泉町	2	0	0	0	0	0	0	2	0	0.0%	0.0%	0.0%	
	丹波	篠山市	0	2	0	0	0	0	0	2	0	0.0%	0.0%	0.0%
		丹波市	0	0	2	0	0	0	0	2	0	0.0%	0.0%	0.0%
淡路	淡路	洲本市	0	0	4	0	0	0	0	4	0	0.0%	0.0%	0.0%
		南あわじ市	1	0	1	0	0	0	0	2	0	0.0%	0.0%	0.0%
		淡路市	0	1	2	0	0	0	0	3	0	0.0%	0.0%	0.0%
全体			41	42	50	26	24	11	0	194	61	-	-	-

2.6.7 文化財

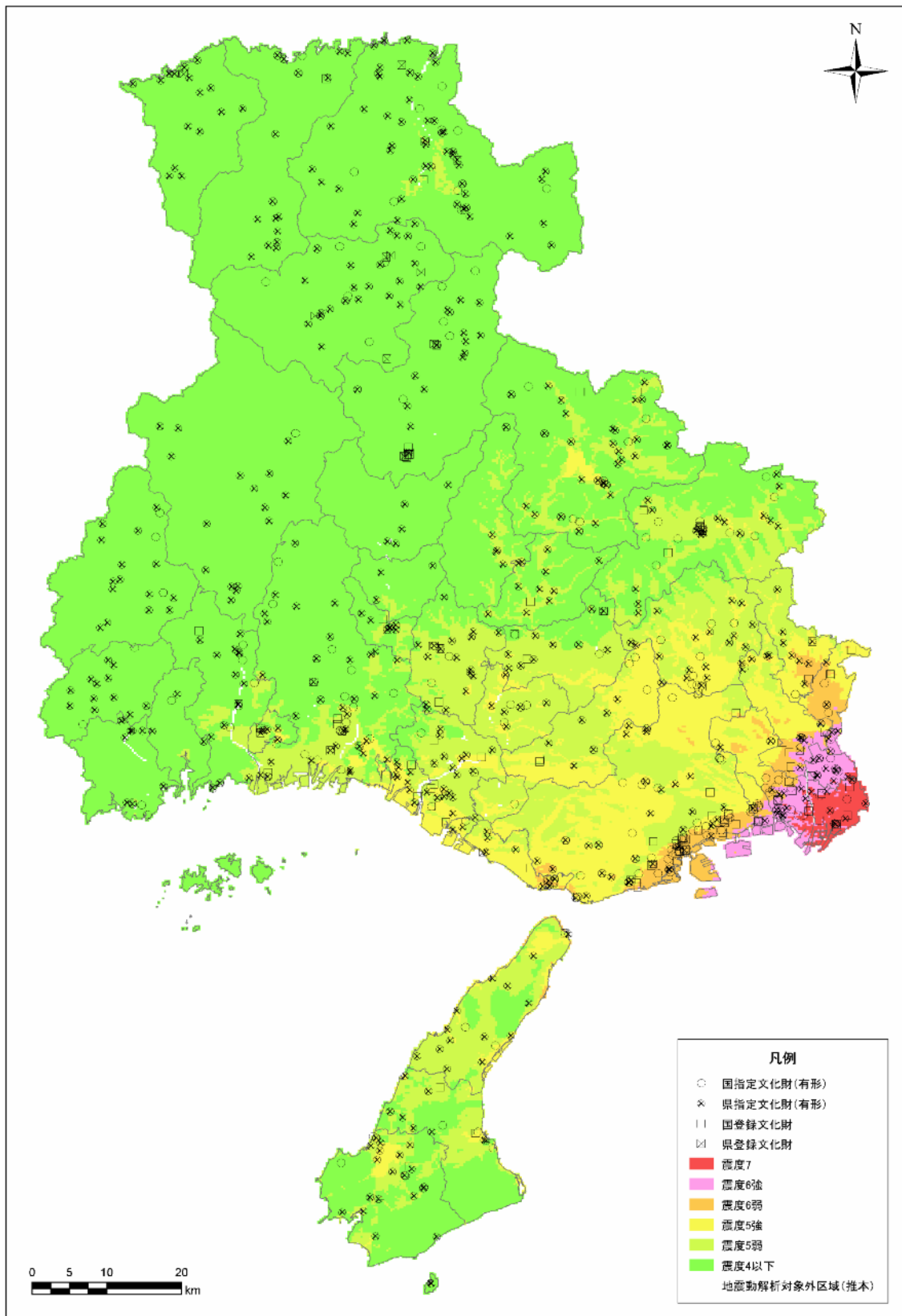


图 6.7 文化財位置と震度分布

表 6.9 文化財の震度階別分布一覧

文化財			震度別施設数								割合			
地域名	県民局名	市町名	4以下	5弱	5強	6弱	6強	7	対象外	総数	震度6弱以上 上総数	震度6弱以上 / 市町村別総数	震度6弱以上 / 震度6弱以上総数	震度6弱以上 / 全県数
阪神・神戸	神戸	神戸市	0	15	55	60	3	0	0	133	63	47.4%	35.8%	6.1%
		尼崎市	0	0	0	0	3	19	0	22	22	100.0%	12.5%	2.1%
	阪神南	西宮市	0	0	4	9	19	4	0	36	32	88.9%	18.2%	3.1%
		芦屋市	0	0	0	7	1	0	0	8	8	100.0%	4.5%	0.8%
		伊丹市	0	0	0	0	13	1	0	14	14	100.0%	8.0%	1.4%
	阪神北	宝塚市	0	2	5	11	3	0	0	21	14	66.7%	8.0%	1.4%
		川西市	0	0	1	10	5	0	0	16	15	93.8%	8.5%	1.5%
		三田市	0	14	15	0	0	0	0	29	0	0.0%	0.0%	0.0%
		猪名川町	0	1	8	3	0	0	0	12	3	25.0%	1.7%	0.3%
明石市		0	3	10	5	0	0	0	18	5	27.8%	2.8%	0.5%	
播磨	東播磨	加古川市	1	18	13	0	0	0	0	32	0	0.0%	0.0%	0.0%
		高砂市	2	5	4	0	0	0	0	11	0	0.0%	0.0%	0.0%
		稲美町	0	0	1	0	0	0	0	1	0	0.0%	0.0%	0.0%
		播磨町	0	0	3	0	0	0	0	3	0	0.0%	0.0%	0.0%
		姫路市	36	33	6	0	0	0	0	75	0	0.0%	0.0%	0.0%
	中播磨	神河町	6	0	0	0	0	0	0	6	0	0.0%	0.0%	0.0%
		市川町	4	0	0	0	0	0	0	4	0	0.0%	0.0%	0.0%
		福崎町	4	7	0	0	0	0	0	11	0	0.0%	0.0%	0.0%
	西播磨	相生市	5	0	0	0	0	0	0	5	0	0.0%	0.0%	0.0%
		たつの市	21	3	0	0	0	0	1	25	0	0.0%	0.0%	0.0%
		赤穂市	19	0	0	0	0	0	0	19	0	0.0%	0.0%	0.0%
		宍粟市	19	0	0	0	0	0	0	19	0	0.0%	0.0%	0.0%
		太子町	0	10	0	0	0	0	0	10	0	0.0%	0.0%	0.0%
		上郡町	16	0	0	0	0	0	0	16	0	0.0%	0.0%	0.0%
		佐用町	19	0	0	0	0	0	0	19	0	0.0%	0.0%	0.0%
		西脇市	2	10	0	0	0	0	0	12	0	0.0%	0.0%	0.0%
	北播磨	三木市	0	7	9	0	0	0	0	16	0	0.0%	0.0%	0.0%
		小野市	0	9	2	0	0	0	0	11	0	0.0%	0.0%	0.0%
		加西市	6	21	1	0	0	0	0	28	0	0.0%	0.0%	0.0%
		加東市	8	11	0	0	0	0	0	19	0	0.0%	0.0%	0.0%
		多可町	9	3	0	0	0	0	0	12	0	0.0%	0.0%	0.0%
但馬・丹波	但馬	豊岡市	67	3	0	0	0	0	0	70	0	0.0%	0.0%	0.0%
		養父市	52	0	0	0	0	0	0	52	0	0.0%	0.0%	0.0%
		朝来市	38	0	0	0	0	0	0	38	0	0.0%	0.0%	0.0%
		香美町	24	0	0	0	0	0	0	24	0	0.0%	0.0%	0.0%
		新温泉町	22	0	0	0	0	0	0	22	0	0.0%	0.0%	0.0%
	丹波	篠山市	7	36	0	0	0	0	0	43	0	0.0%	0.0%	0.0%
		丹波市	25	22	2	0	0	0	0	49	0	0.0%	0.0%	0.0%
		洲本市	3	6	6	0	0	0	0	15	0	0.0%	0.0%	0.0%
淡路	淡路	南あわじ市	19	11	2	0	0	0	0	32	0	0.0%	0.0%	0.0%
		淡路市	1	13	4	0	0	0	0	18	0	0.0%	0.0%	0.0%
全体			435	263	151	105	47	24	1	1,026	176	-	-	-

2.6.8 河川堤防

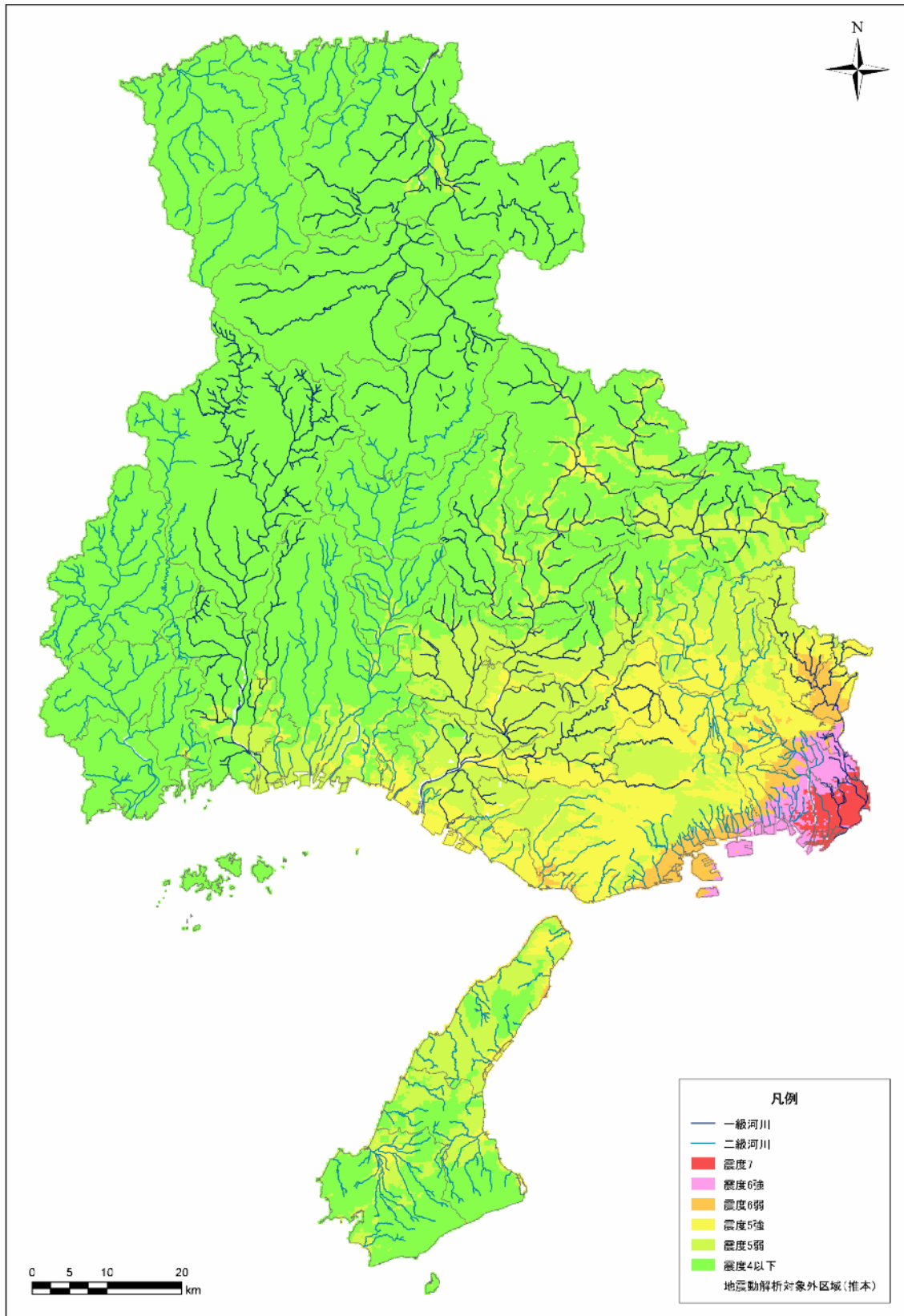


图 6.8 河川位置と震度分布

表 6.10 河川（一級河川）の震度階別分布一覧

一級河川

地域名	県民局名	市町名	震度別施設数								割合				
			4以下	5弱	5強	6弱	6強	7	対象外	総数	震度6弱以上 上総数	震度6弱以上/ 市町村別総数	震度6弱以上/ 震度6弱以上総数	震度6弱以上/ 全県数	
阪神・神戸	神戸	神戸市	0	44	135	1	0	0	0	180	1	0.6%	0.2%	0.0%	
		尼崎市	0	0	0	0	25	122	0	147	147	100.0%	30.5%	1.4%	
	阪神南	西宮市	0	0	0	0	0	0	0	0	0	0.0%	0.0%	0.0%	
		芦屋市	0	0	0	0	0	0	0	0	0	0.0%	0.0%	0.0%	
	阪神北	伊丹市	0	0	0	0	80	16	0	96	96	100.0%	19.9%	0.9%	
		宝塚市	0	0	13	3	16	0	0	32	19	59.4%	3.9%	0.2%	
		川西市	0	7	90	112	38	0	0	247	150	60.7%	31.1%	1.4%	
		三田市	7	31	0	0	0	0	0	38	0	0.0%	0.0%	0.0%	
猪名川町		0	63	145	69	0	0	0	277	69	24.9%	14.3%	0.6%		
播磨	東播磨	明石市	0	0	0	0	0	0	0	0	0	0.0%	0.0%	0.0%	
		加古川市	7	163	84	0	0	0	39	293	0	0.0%	0.0%	0.0%	
		高砂市	0	4	0	0	0	0	11	15	0	0.0%	0.0%	0.0%	
		稲美町	0	25	23	0	0	0	0	48	0	0.0%	0.0%	0.0%	
		播磨町	0	0	8	0	0	0	0	8	0	0.0%	0.0%	0.0%	
	中播磨	姫路市	209	19	0	0	0	0	10	238	0	0.0%	0.0%	0.0%	
		神河町	0	0	0	0	0	0	0	0	0	0.0%	0.0%	0.0%	
		市川町	0	0	0	0	0	0	0	0	0	0.0%	0.0%	0.0%	
	西播磨	福崎町	0	0	0	0	0	0	0	0	0	0.0%	0.0%	0.0%	
		相生市	0	0	0	0	0	0	0	0	0	0.0%	0.0%	0.0%	
		たつの市	502	85	0	0	0	0	33	620	0	0.0%	0.0%	0.0%	
		赤穂市	0	0	0	0	0	0	0	0	0	0.0%	0.0%	0.0%	
		六粟市	1,582	0	0	0	0	0	0	1,582	0	0.0%	0.0%	0.0%	
		太子町	7	14	0	0	0	0	0	21	0	0.0%	0.0%	0.0%	
		上郡町	0	0	0	0	0	0	0	0	0	0.0%	0.0%	0.0%	
		佐用町	0	0	0	0	0	0	0	0	0	0.0%	0.0%	0.0%	
		北播磨	西脇市	116	214	0	0	0	0	0	330	0	0.0%	0.0%	0.0%
			三木市	0	194	269	0	0	0	0	463	0	0.0%	0.0%	0.0%
	小野市		0	182	83	0	0	0	12	277	0	0.0%	0.0%	0.0%	
	加西市		48	329	13	0	0	0	0	390	0	0.0%	0.0%	0.0%	
加東市	62		320	47	0	0	0	2	431	0	0.0%	0.0%	0.0%		
但馬・丹波	但馬	多可町	346	109	0	0	0	0	0	455	0	0.0%	0.0%	0.0%	
		豊岡市	1,309	95	0	0	0	0	24	1,428	0	0.0%	0.0%	0.0%	
		養父市	654	0	0	0	0	0	0	654	0	0.0%	0.0%	0.0%	
		朝来市	599	0	0	0	0	0	0	599	0	0.0%	0.0%	0.0%	
		香美町	0	0	0	0	0	0	0	0	0	0.0%	0.0%	0.0%	
	新温泉町	0	0	0	0	0	0	0	0	0	0.0%	0.0%	0.0%		
	丹波	篠山市	346	519	30	0	0	0	0	895	0	0.0%	0.0%	0.0%	
		丹波市	413	454	70	0	0	0	0	937	0	0.0%	0.0%	0.0%	
淡路	淡路	洲本市	0	0	0	0	0	0	0	0	0	0.0%	0.0%	0.0%	
		南あわじ市	0	0	0	0	0	0	0	0	0	0.0%	0.0%	0.0%	
		淡路市	0	0	0	0	0	0	0	0	0	0.0%	0.0%	0.0%	
全体			6,207	2,871	1,010	185	159	138	131	10,701	482	-	-	-	

表 6.11 河川（二級河川）の震度階別分布一覧

二級河川

地域名	県民局名	市町名	震度別施設数								割合			
			4以下	5弱	5強	6弱	6強	7	対象外	総数	震度6弱以上 上総数	震度6弱以上/ 市町村別総数	震度6弱以上/ 震度6弱以上総数	震度6弱以上/ 全県数
阪神・神戸	神戸	神戸市	0	220	702	261	7	0	0	1,190	268	22.5%	34.5%	2.4%
		尼崎市	0	0	0	0	21	37	27	85	58	68.2%	7.5%	0.5%
	阪神南	西宮市	0	14	223	65	136	9	11	458	210	45.9%	27.1%	1.9%
		芦屋市	0	0	14	13	20	0	0	47	33	70.2%	4.3%	0.3%
	阪神北	伊丹市	0	0	0	1	47	0	4	52	48	92.3%	6.2%	0.4%
		宝塚市	0	34	74	85	62	2	1	258	149	57.8%	19.2%	1.3%
		川西市	0	0	0	0	0	0	0	0	0	0.0%	0.0%	0.0%
		三田市	24	242	286	0	0	0	0	552	0	0.0%	0.0%	0.0%
		猪名川町	0	0	0	0	0	0	0	0	0.0%	0.0%	0.0%	
播磨	東播磨	明石市	0	17	76	7	0	0	1	101	7	6.9%	0.9%	0.1%
		加古川市	12	81	31	0	0	0	3	127	0	0.0%	0.0%	0.0%
		高砂市	0	26	31	0	0	0	0	57	0	0.0%	0.0%	0.0%
		稲美町	0	14	7	0	0	0	1	22	0	0.0%	0.0%	0.0%
		播磨町	0	8	8	0	0	0	0	16	0	0.0%	0.0%	0.0%
	中播磨	姫路市	727	427	62	0	0	0	20	1,236	0	0.0%	0.0%	0.0%
		神河町	542	0	0	0	0	0	7	549	0	0.0%	0.0%	0.0%
		市川町	277	46	0	0	0	0	6	329	0	0.0%	0.0%	0.0%
			福崎町	79	61	0	0	0	0	140	0	0.0%	0.0%	0.0%
	西播磨	相生市	227	7	0	0	0	0	0	234	0	0.0%	0.0%	0.0%
		たつの市	100	16	0	0	0	0	0	116	0	0.0%	0.0%	0.0%
		赤穂市	315	3	0	0	0	0	17	335	0	0.0%	0.0%	0.0%
		六粟市	307	0	0	0	0	0	0	307	0	0.0%	0.0%	0.0%
		太子町	10	2	5	0	0	0	0	17	0	0.0%	0.0%	0.0%
		上郡町	354	0	0	0	0	0	0	354	0	0.0%	0.0%	0.0%
		佐用町	963	0	0	0	0	0	0	963	0	0.0%	0.0%	0.0%
	北播磨	西脇市	0	0	0	0	0	0	0	0	0	0.0%	0.0%	0.0%
		三木市	0	0	0	0	0	0	0	0	0	0.0%	0.0%	0.0%
		小野市	0	0	0	0	0	0	0	0	0	0.0%	0.0%	0.0%
		加西市	2	1	0	0	0	0	0	3	0	0.0%	0.0%	0.0%
加東市		0	0	0	0	0	0	0	0	0	0.0%	0.0%	0.0%	
多可町		0	0	0	0	0	0	0	0	0	0.0%	0.0%	0.0%	
但馬・丹波	但馬	豊岡市	289	0	0	0	0	0	0	289	0	0.0%	0.0%	0.0%
		養父市	0	0	0	0	0	0	0	0	0	0.0%	0.0%	0.0%
		朝来市	220	0	0	0	0	0	0	220	0	0.0%	0.0%	0.0%
		香美町	752	0	0	0	0	0	0	752	0	0.0%	0.0%	0.0%
		新温泉町	552	0	0	0	0	0	0	552	0	0.0%	0.0%	0.0%
	丹波	篠山市	28	96	5	0	0	0	0	129	0	0.0%	0.0%	0.0%
		丹波市	0	0	0	0	0	0	0	0	0	0.0%	0.0%	0.0%
淡路	淡路	洲本市	220	207	32	0	0	0	0	459	0	0.0%	0.0%	0.0%
		南あわじ市	371	198	114	0	0	0	0	683	0	0.0%	0.0%	0.0%
		淡路市	68	305	78	3	0	0	0	454	3	0.7%	0.4%	0.0%
全体			6,439	2,025	1,748	435	293	48	98	11,086	776	-	-	-

2.6.9 ため池

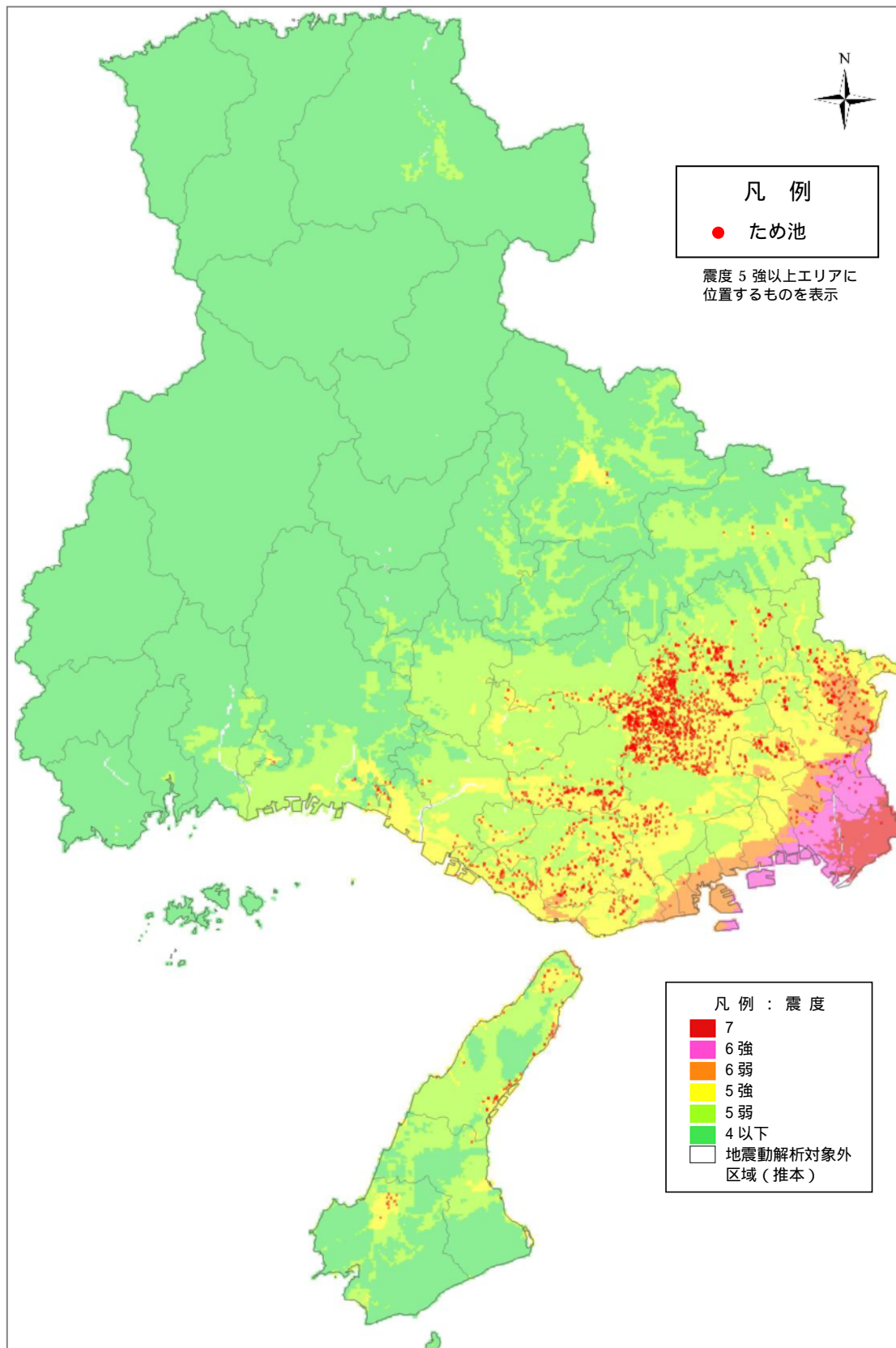


図 6.8 ため池位置と震度分布

表 6.12 ため池の震度階別分布一覧

地域名	県民局名	市町名	ため池施設数			割合		
			総数	震度5強 以上総数	震度6弱 以上総数	震度5強 以上総数	震度6弱 以上総数	
阪神・神戸	神戸	神戸市	1,562	789	9	50.5%	0.6%	
		阪神南	尼崎市	3	3	3	100.0%	100.0%
			西宮市	111	106	32	95.5%	28.8%
	阪神北	芦屋市	0	0	0	0.0%	0.0%	
		伊丹市	7	7	7	100.0%	100.0%	
		宝塚市	116	82	33	70.7%	28.4%	
		川西市	81	81	68	100.0%	84.0%	
	播磨	東播磨	三田市	880	414	0	47.0%	0.0%
			猪名川町	242	140	46	57.9%	19.0%
			明石市	115	75	1	65.2%	0.9%
加古川市			335	8	0	2.4%	0.0%	
高砂市			29	9	0	31.0%	0.0%	
中播磨		稲美町	88	15	0	17.0%	0.0%	
		播磨町	12	7	0	58.3%	0.0%	
		姫路市	504	10	0	2.0%	0.0%	
		神河町	20	0	0	0.0%	0.0%	
西播磨		市川町	107	0	0	0.0%	0.0%	
		福崎町	98	0	0	0.0%	0.0%	
		相生市	140	0	0	0.0%	0.0%	
		たつの市	221	0	0	0.0%	0.0%	
		赤穂市	47	0	0	0.0%	0.0%	
		宍粟市	71	0	0	0.0%	0.0%	
		太子町	28	0	0	0.0%	0.0%	
		上郡町	119	0	0	0.0%	0.0%	
北播磨	佐用町	161	0	0	0.0%	0.0%		
	西脇市	136	0	0	0.0%	0.0%		
	三木市	1,493	853	1	57.1%	0.1%		
	小野市	327	14	0	4.3%	0.0%		
	加西市	660	0	0	0.0%	0.0%		
	加東市	633	47	0	7.4%	0.0%		
但馬・丹波	但馬	多可町	136	0	0	0.0%	0.0%	
		豊岡市	46	0	0	0.0%	0.0%	
		養父市	34	0	0	0.0%	0.0%	
		朝来市	67	0	0	0.0%	0.0%	
		香美町	45	0	0	0.0%	0.0%	
	丹波	新温泉町	74	0	0	0.0%	0.0%	
		篠山市	304	5	0	1.6%	0.0%	
		丹波市	220	4	0	1.8%	0.0%	
		淡路	洲本市	846	1	0	0.1%	0.0%
			南あわじ市	487	10	0	2.1%	0.0%
淡路市	1,209		57	3	4.7%	0.2%		
合計		11,814	2,737	203	23.2%	1.7%		

2.7 震災廃棄物発生量

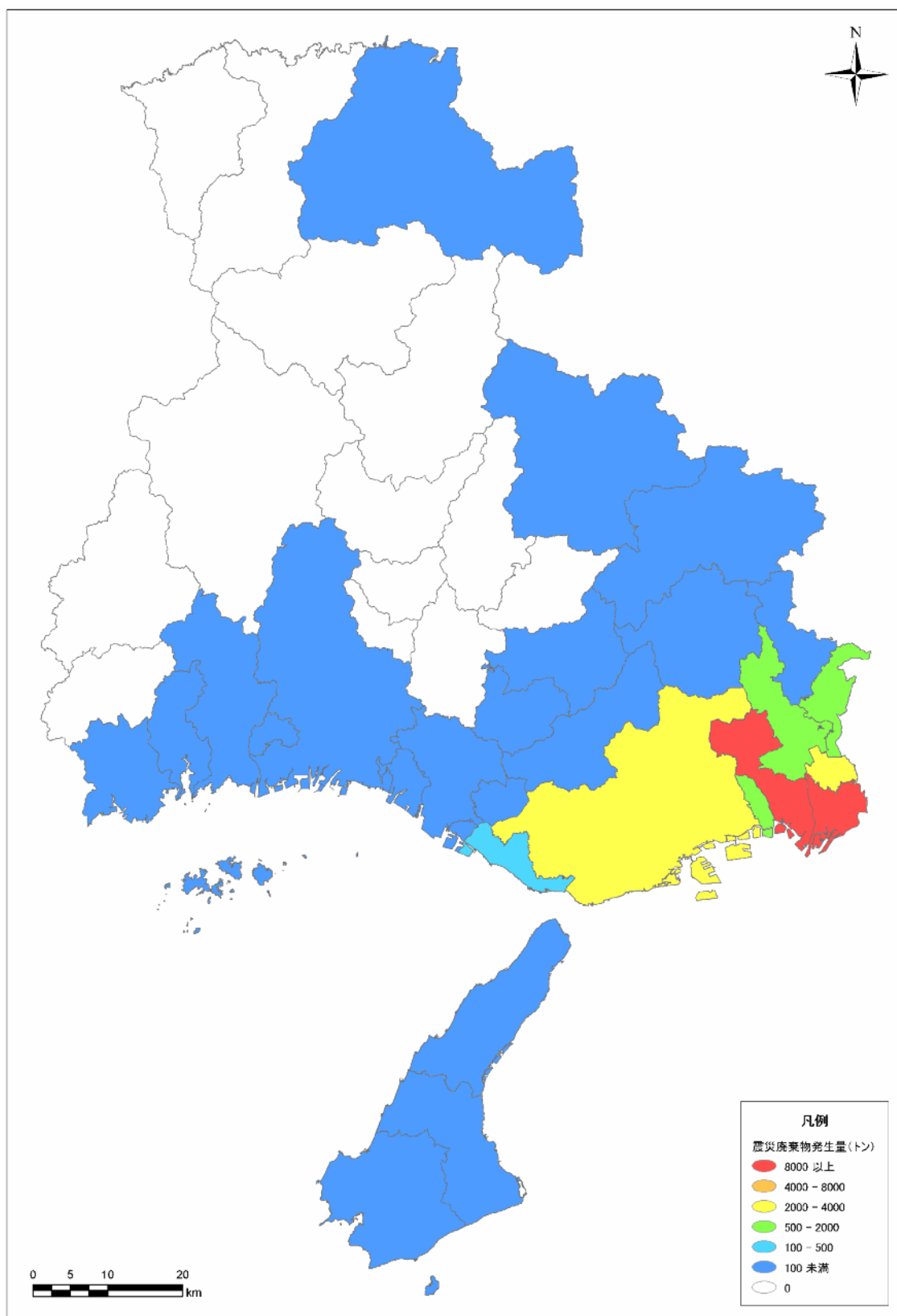


図 7.1 震災廃棄物発生量

表 7.1 震災廃棄物発生量

震災廃棄物発生量			被害量(千トン)				全被害量に対する割合(%)				
地域名	県民局名	市町名	合計	木造倒壊による	非木造倒壊による	焼失による	合計	木造倒壊による	非木造倒壊による	焼失による	
			阪神・神戸	神戸	神戸市	3,115	568	2,542	5	6.8%	1.2%
阪神南	尼崎市	26,329			4,113	22,106	111	57.9%	9.0%	48.6%	0.2%
	西宮市	8,497			1,046	7,445	7	18.7%	2.3%	16.4%	0.0%
阪神北	芦屋市	1,096		84	1,011	0	2.4%	0.2%	2.2%	0.0%	
	伊丹市	3,094		826	2,254	14	6.8%	1.8%	5.0%	0.0%	
	宝塚市	1,490		320	1,170	1	3.3%	0.7%	2.6%	0.0%	
	川西市	1,226		388	833	5	2.7%	0.9%	1.8%	0.0%	
	三田市	14		2	13	0	0.0%	0.0%	0.0%	0.0%	
	猪名川町	29		10	19	0	0.1%	0.0%	0.0%	0.0%	
	明石市	166		21	145	0	0.4%	0.0%	0.3%	0.0%	
播磨	東播磨	加古川市	84	7	76	0	0.2%	0.0%	0.2%	0.0%	
		高砂市	81	5	76	0	0.2%	0.0%	0.2%	0.0%	
		稲美町	2	0	1	0	0.0%	0.0%	0.0%	0.0%	
		播磨町	33	3	30	0	0.1%	0.0%	0.1%	0.0%	
		姫路市	82	5	77	0	0.2%	0.0%	0.2%	0.0%	
	中播磨	神河町	0	0	0	0	0.0%	0.0%	0.0%	0.0%	
		市川町	0	0	0	0	0.0%	0.0%	0.0%	0.0%	
		福崎町	0	0	0	0	0.0%	0.0%	0.0%	0.0%	
	西播磨	相生市	1	0	1	0	0.0%	0.0%	0.0%	0.0%	
		たつの市	3	0	3	0	0.0%	0.0%	0.0%	0.0%	
		赤穂市	1	0	1	0	0.0%	0.0%	0.0%	0.0%	
		宍粟市	0	0	0	0	0.0%	0.0%	0.0%	0.0%	
		太子町	3	0	3	0	0.0%	0.0%	0.0%	0.0%	
		上郡町	0	0	0	0	0.0%	0.0%	0.0%	0.0%	
	北播磨	佐用町	0	0	0	0	0.0%	0.0%	0.0%	0.0%	
		西脇市	0	0	0	0	0.0%	0.0%	0.0%	0.0%	
		三木市	42	2	40	0	0.1%	0.0%	0.1%	0.0%	
		小野市	4	0	3	0	0.0%	0.0%	0.0%	0.0%	
		加西市	0	0	0	0	0.0%	0.0%	0.0%	0.0%	
		加東市	1	0	1	0	0.0%	0.0%	0.0%	0.0%	
但馬・丹波	但馬	多可町	0	0	0	0	0.0%	0.0%	0.0%	0.0%	
		豊岡市	1	0	1	0	0.0%	0.0%	0.0%	0.0%	
		養父市	0	0	0	0	0.0%	0.0%	0.0%	0.0%	
		朝来市	0	0	0	0	0.0%	0.0%	0.0%	0.0%	
		香美町	0	0	0	0	0.0%	0.0%	0.0%	0.0%	
	丹波	新温泉町	0	0	0	0	0.0%	0.0%	0.0%	0.0%	
		篠山市	1	0	1	0	0.0%	0.0%	0.0%	0.0%	
		丹波市	17	1	16	0	0.0%	0.0%	0.0%	0.0%	
		洲本市	24	3	21	0	0.1%	0.0%	0.0%	0.0%	
		南あわじ市	26	1	25	0	0.1%	0.0%	0.1%	0.0%	
淡路	淡路市	34	5	29	0	0.1%	0.0%	0.1%	0.0%		
	全体	45,498	7,412	37,943	144	100.0%	16.3%	83.4%	0.3%		