

- 地震被害想定結果 図表 -

【養父断層帯地震 編】

目 次

2 物的被害の想定.....	
2.6 その他の施設の被害.....	42
2.6.1 危険物施設.....	42
2.6.2 避難所.....	46
2.6.3 病 院.....	48
2.6.4 福祉施設.....	50
2.6.5 警察施設.....	52
2.6.6 消防施設.....	54
2.6.7 文化財.....	56
2.6.8 河川堤防.....	58
2.6.9 ため池.....	61
2.7 震災廃棄物発生量.....	63

2.6 その他の施設の被害

2.6.1 危険物施設

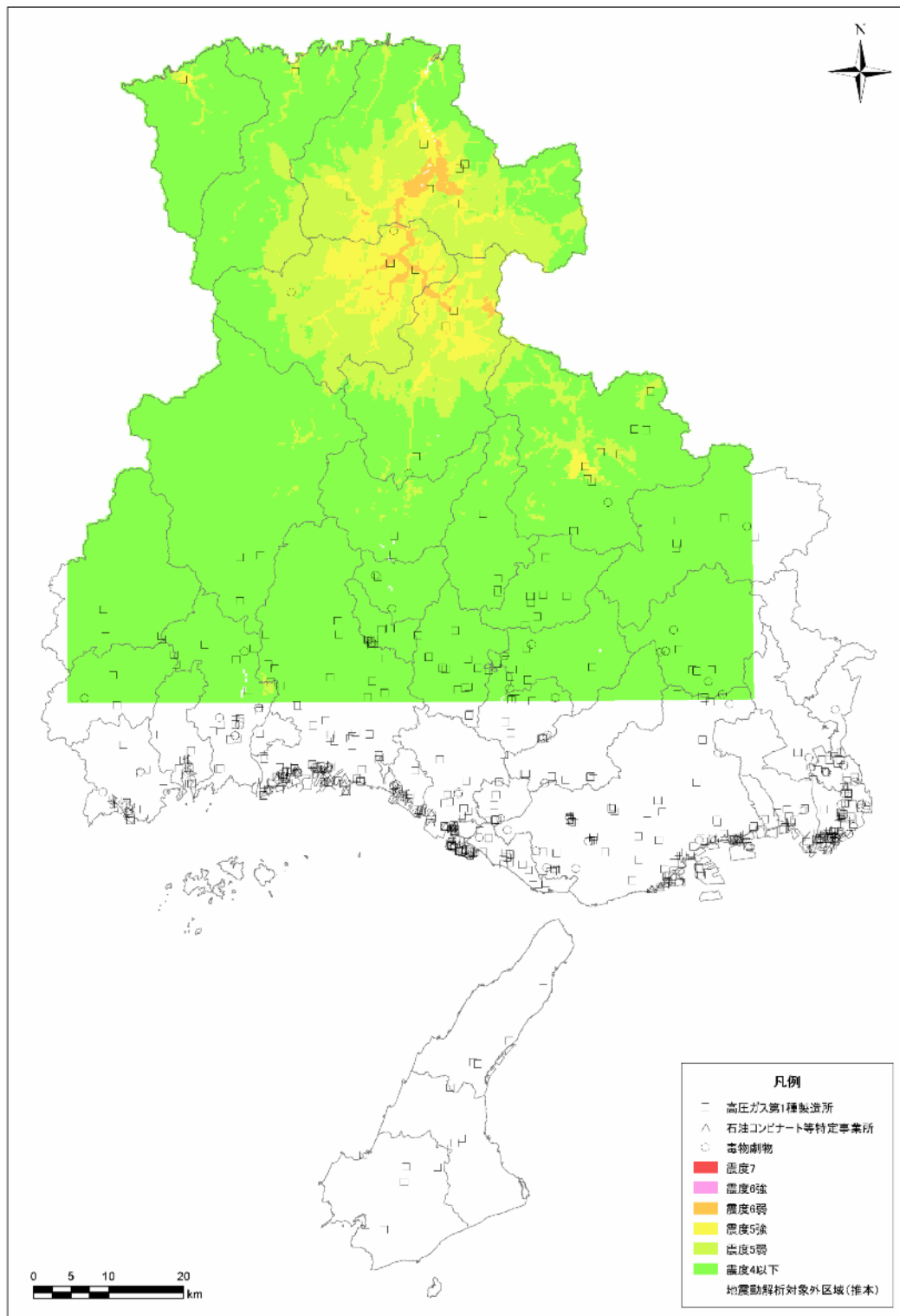


図 6.1 危険物施設位置と震度分布

表 6.1 各種危険物施設に関する被害想定結果

高圧ガス第1種製造所

地域名	県民局名	市町名	震度別施設数								割合			
			4以下	5弱	5強	6弱	6強	7	対象外	総数	震度6弱 以上総数	震度6弱以上/ 市町村別総数	震度6弱以上/ 震度6弱以上総数	震度6弱以上/ 全県数
阪神・神戸	神戸	神戸市	3	0	0	0	0	0	77	80	0	0.0%	0.0%	0.0%
		尼崎市	0	0	0	0	0	0	55	55	0	0.0%	0.0%	0.0%
	阪神南	西宮市	0	0	0	0	0	0	12	12	0	0.0%	0.0%	0.0%
		芦屋市	0	0	0	0	0	0	1	1	0	0.0%	0.0%	0.0%
	阪神北	伊丹市	0	0	0	0	0	0	12	12	0	0.0%	0.0%	0.0%
		宝塚市	0	0	0	0	0	0	2	2	0	0.0%	0.0%	0.0%
		川西市	0	0	0	0	0	0	3	3	0	0.0%	0.0%	0.0%
		三田市	5	0	0	0	0	0	0	5	0	0.0%	0.0%	0.0%
猪名川町		0	0	0	0	0	0	0	0	0	0.0%	0.0%	0.0%	
播磨	東播磨	明石市	0	0	0	0	0	0	26	26	0	0.0%	0.0%	0.0%
		加古川市	0	0	0	0	0	0	16	16	0	0.0%	0.0%	0.0%
		高砂市	0	0	0	0	0	0	16	16	0	0.0%	0.0%	0.0%
		稲美町	0	0	0	0	0	0	6	6	0	0.0%	0.0%	0.0%
	中播磨	播磨町	0	0	0	0	0	0	25	25	0	0.0%	0.0%	0.0%
		姫路市	12	0	0	0	0	0	64	76	0	0.0%	0.0%	0.0%
		神河町	2	0	0	0	0	0	0	2	0	0.0%	0.0%	0.0%
		市川町	1	0	0	0	0	0	0	1	0	0.0%	0.0%	0.0%
		福崎町	8	0	0	0	0	0	0	8	0	0.0%	0.0%	0.0%
	西播磨	相生市	0	0	0	0	0	0	12	12	0	0.0%	0.0%	0.0%
		たつの市	5	0	0	0	0	0	14	19	0	0.0%	0.0%	0.0%
		赤穂市	0	0	0	0	0	0	12	12	0	0.0%	0.0%	0.0%
		六粟市	3	0	0	0	0	0	0	3	0	0.0%	0.0%	0.0%
		太子町	0	0	0	0	0	0	1	1	0	0.0%	0.0%	0.0%
		上郡町	3	0	0	0	0	0	1	4	0	0.0%	0.0%	0.0%
		佐用町	3	0	0	0	0	0	0	3	0	0.0%	0.0%	0.0%
	北播磨	西脇市	7	0	0	0	0	0	0	7	0	0.0%	0.0%	0.0%
		三木市	0	0	0	0	0	0	8	8	0	0.0%	0.0%	0.0%
		小野市	6	0	0	0	0	0	6	12	0	0.0%	0.0%	0.0%
		加西市	12	0	0	0	0	0	2	14	0	0.0%	0.0%	0.0%
加東市		6	0	0	0	0	0	0	6	0	0.0%	0.0%	0.0%	
但馬・丹波	但馬	多可町	4	0	0	0	0	0	0	4	0	0.0%	0.0%	0.0%
		豊岡市	0	4	2	0	0	0	0	6	0	0.0%	0.0%	0.0%
		養父市	0	0	0	3	0	0	0	3	3	100.0%	100.0%	0.6%
		朝来市	1	0	2	0	0	0	0	3	0	0.0%	0.0%	0.0%
		香美町	0	0	2	0	0	0	0	2	0	0.0%	0.0%	0.0%
	新温泉町	0	0	1	0	0	0	0	1	0	0.0%	0.0%	0.0%	
	丹波	篠山市	4	0	0	0	0	0	1	5	0	0.0%	0.0%	0.0%
		丹波市	3	6	1	0	0	0	0	10	0	0.0%	0.0%	0.0%
淡路	淡路	洲本市	0	0	0	0	0	0	3	3	0	0.0%	0.0%	0.0%
		南あわじ市	0	0	0	0	0	0	8	8	0	0.0%	0.0%	0.0%
		淡路市	0	0	0	0	0	0	5	5	0	0.0%	0.0%	0.0%
全体			88	10	8	3	0	0	388	497	3	-	-	-

表 6.2 各種危険物施設に関する被害想定結果

石油コンビナート等特定事業所

地域名	県民局名	市町名	震度別施設数								割合				
			4以下	5弱	5強	6弱	6強	7	対象外	総数	震度6弱 以上総数	震度6弱以上/ 市町村別総数	震度6弱以上/ 震度6弱以上総数	震度6弱以上/ 全県数	
阪神・神戸	神戸	神戸市	0	0	0	0	0	0	9	9	0	0.0%	0.0%	0.0%	
		尼崎市	0	0	0	0	0	0	0	0	0	0.0%	0.0%	0.0%	
	阪神南	西宮市	0	0	0	0	0	0	0	0	0	0.0%	0.0%	0.0%	
		芦屋市	0	0	0	0	0	0	0	0	0	0.0%	0.0%	0.0%	
	阪神北	伊丹市	0	0	0	0	0	0	0	0	0	0.0%	0.0%	0.0%	
		宝塚市	0	0	0	0	0	0	0	0	0	0.0%	0.0%	0.0%	
		川西市	0	0	0	0	0	0	0	0	0	0.0%	0.0%	0.0%	
		三田市	0	0	0	0	0	0	0	0	0	0.0%	0.0%	0.0%	
猪名川町		0	0	0	0	0	0	0	0	0	0.0%	0.0%	0.0%		
播磨	東播磨	明石市	0	0	0	0	0	0	0	0	0	0.0%	0.0%	0.0%	
		加古川市	0	0	0	0	0	0	3	3	0	0.0%	0.0%	0.0%	
		高砂市	0	0	0	0	0	0	6	6	0	0.0%	0.0%	0.0%	
		稲美町	0	0	0	0	0	0	0	0	0	0.0%	0.0%	0.0%	
	播磨町	0	0	0	0	0	0	3	3	0	0.0%	0.0%	0.0%		
	中播磨	姫路市	0	0	0	0	0	0	19	19	0	0.0%	0.0%	0.0%	
		神河町	0	0	0	0	0	0	0	0	0	0.0%	0.0%	0.0%	
		市川町	0	0	0	0	0	0	0	0	0	0.0%	0.0%	0.0%	
	西播磨	福崎町	0	0	0	0	0	0	0	0	0	0.0%	0.0%	0.0%	
		相生市	0	0	0	0	0	0	0	0	0	0.0%	0.0%	0.0%	
		たつの市	0	0	0	0	0	0	0	0	0	0.0%	0.0%	0.0%	
		赤穂市	0	0	0	0	0	0	1	1	0	0.0%	0.0%	0.0%	
		宍粟市	0	0	0	0	0	0	0	0	0	0.0%	0.0%	0.0%	
		太子町	0	0	0	0	0	0	0	0	0	0.0%	0.0%	0.0%	
		上郡町	0	0	0	0	0	0	0	0	0	0.0%	0.0%	0.0%	
		佐用町	0	0	0	0	0	0	0	0	0	0.0%	0.0%	0.0%	
	北播磨	西脇市	0	0	0	0	0	0	0	0	0	0.0%	0.0%	0.0%	
		三木市	0	0	0	0	0	0	0	0	0	0.0%	0.0%	0.0%	
		小野市	0	0	0	0	0	0	0	0	0	0.0%	0.0%	0.0%	
		加西市	0	0	0	0	0	0	0	0	0	0.0%	0.0%	0.0%	
加東市		0	0	0	0	0	0	0	0	0	0.0%	0.0%	0.0%		
但馬・丹波	但馬	多可町	0	0	0	0	0	0	0	0	0	0.0%	0.0%	0.0%	
		豊岡市	0	0	0	0	0	0	0	0	0	0.0%	0.0%	0.0%	
		養父市	0	0	0	0	0	0	0	0	0	0.0%	0.0%	0.0%	
		朝来市	0	0	0	0	0	0	0	0	0	0.0%	0.0%	0.0%	
		香美町	0	0	0	0	0	0	0	0	0	0.0%	0.0%	0.0%	
	新温泉町	0	0	0	0	0	0	0	0	0	0.0%	0.0%	0.0%		
	丹波	篠山市	0	0	0	0	0	0	0	0	0	0.0%	0.0%	0.0%	
		丹波市	0	0	0	0	0	0	0	0	0	0.0%	0.0%	0.0%	
	淡路	淡路	洲本市	0	0	0	0	0	0	0	0	0	0.0%	0.0%	0.0%
			南あわじ市	0	0	0	0	0	0	0	0	0	0.0%	0.0%	0.0%
淡路市			0	0	0	0	0	0	0	0	0	0.0%	0.0%	0.0%	
全体		0	0	0	0	0	0	41	41	0	-	-	-		

表 6.3 各種危険物施設に関する被害想定結果

毒物劇物			震度別施設数								割合			
地域名	県民局名	市町名	4以下	5弱	5強	6弱	6強	7	対象外	総数	震度6弱 以上総数	震度6弱以上/ 市町村別総数	震度6弱以上/ 震度6弱以上総数	震度6弱以上/ 全県数
阪神・神戸	神戸	神戸市	1	0	0	0	0	0	18	19	0	0.0%	0.0%	0.0%
		尼崎市	0	0	0	0	0	0	24	24	0	0.0%	0.0%	0.0%
	阪神南	西宮市	0	0	0	0	0	0	2	2	0	0.0%	0.0%	0.0%
		芦屋市	0	0	0	0	0	0	0	0	0	0.0%	0.0%	0.0%
	阪神北	伊丹市	0	0	0	0	0	0	6	6	0	0.0%	0.0%	0.0%
		宝塚市	0	0	0	0	0	0	1	1	0	0.0%	0.0%	0.0%
		川西市	0	0	0	0	0	0	1	1	0	0.0%	0.0%	0.0%
		三田市	5	0	0	0	0	0	0	5	0	0.0%	0.0%	0.0%
猪名川町		0	0	0	0	0	0	0	0	0	0.0%	0.0%	0.0%	
播磨	東播磨	明石市	0	0	0	0	0	0	5	5	0	0.0%	0.0%	0.0%
		加古川市	0	0	0	0	0	0	4	4	0	0.0%	0.0%	0.0%
		高砂市	0	0	0	0	0	0	5	5	0	0.0%	0.0%	0.0%
		稲美町	0	0	0	0	0	0	2	2	0	0.0%	0.0%	0.0%
	中播磨	播磨町	0	0	0	0	0	0	4	4	0	0.0%	0.0%	0.0%
		姫路市	0	0	0	0	0	0	8	8	0	0.0%	0.0%	0.0%
		神河町	0	0	0	0	0	0	0	0	0	0.0%	0.0%	0.0%
	西播磨	市川町	2	0	0	0	0	0	0	2	0	0.0%	0.0%	0.0%
		福崎町	3	0	0	0	0	0	0	3	0	0.0%	0.0%	0.0%
		相生市	0	0	0	0	0	0	2	2	0	0.0%	0.0%	0.0%
		たつの市	1	0	0	0	0	0	5	6	0	0.0%	0.0%	0.0%
		赤穂市	0	0	0	0	0	0	6	6	0	0.0%	0.0%	0.0%
		宍粟市	0	0	0	0	0	0	0	0	0	0.0%	0.0%	0.0%
		太子町	0	0	0	0	0	0	0	0	0	0.0%	0.0%	0.0%
		上郡町	1	0	0	0	0	0	0	1	0	0.0%	0.0%	0.0%
		佐用町	0	0	0	0	0	0	0	0	0	0.0%	0.0%	0.0%
		北播磨	西脇市	0	0	0	0	0	0	0	0	0	0.0%	0.0%
	三木市		0	0	0	0	0	0	1	1	0	0.0%	0.0%	0.0%
	小野市		1	0	0	0	0	0	3	4	0	0.0%	0.0%	0.0%
	加西市		0	0	0	0	0	0	0	0	0	0.0%	0.0%	0.0%
加東市	3		0	0	0	0	0	0	3	0	0.0%	0.0%	0.0%	
但馬・丹波	但馬	多可町	0	0	0	0	0	0	0	0	0	0.0%	0.0%	0.0%
		豊岡市	0	0	0	0	0	0	0	0	0	0.0%	0.0%	0.0%
		養父市	0	2	0	0	0	0	0	2	0	0.0%	0.0%	0.0%
		朝来市	1	0	0	0	0	0	0	1	0	0.0%	0.0%	0.0%
		香美町	0	0	0	0	0	0	0	0	0	0.0%	0.0%	0.0%
	新温泉町	0	0	0	0	0	0	0	0	0	0.0%	0.0%	0.0%	
	丹波	篠山市	1	0	0	0	0	0	0	1	0	0.0%	0.0%	0.0%
		丹波市	1	0	0	0	0	0	0	1	0	0.0%	0.0%	0.0%
淡路	淡路	洲本市	0	0	0	0	0	0	0	0	0	0.0%	0.0%	0.0%
		南あわじ市	0	0	0	0	0	0	0	0	0	0.0%	0.0%	0.0%
		淡路市	0	0	0	0	0	0	0	0	0	0.0%	0.0%	0.0%
全体			20	2	0	0	0	0	97	119	0	-	-	-

2.6.2 避難所

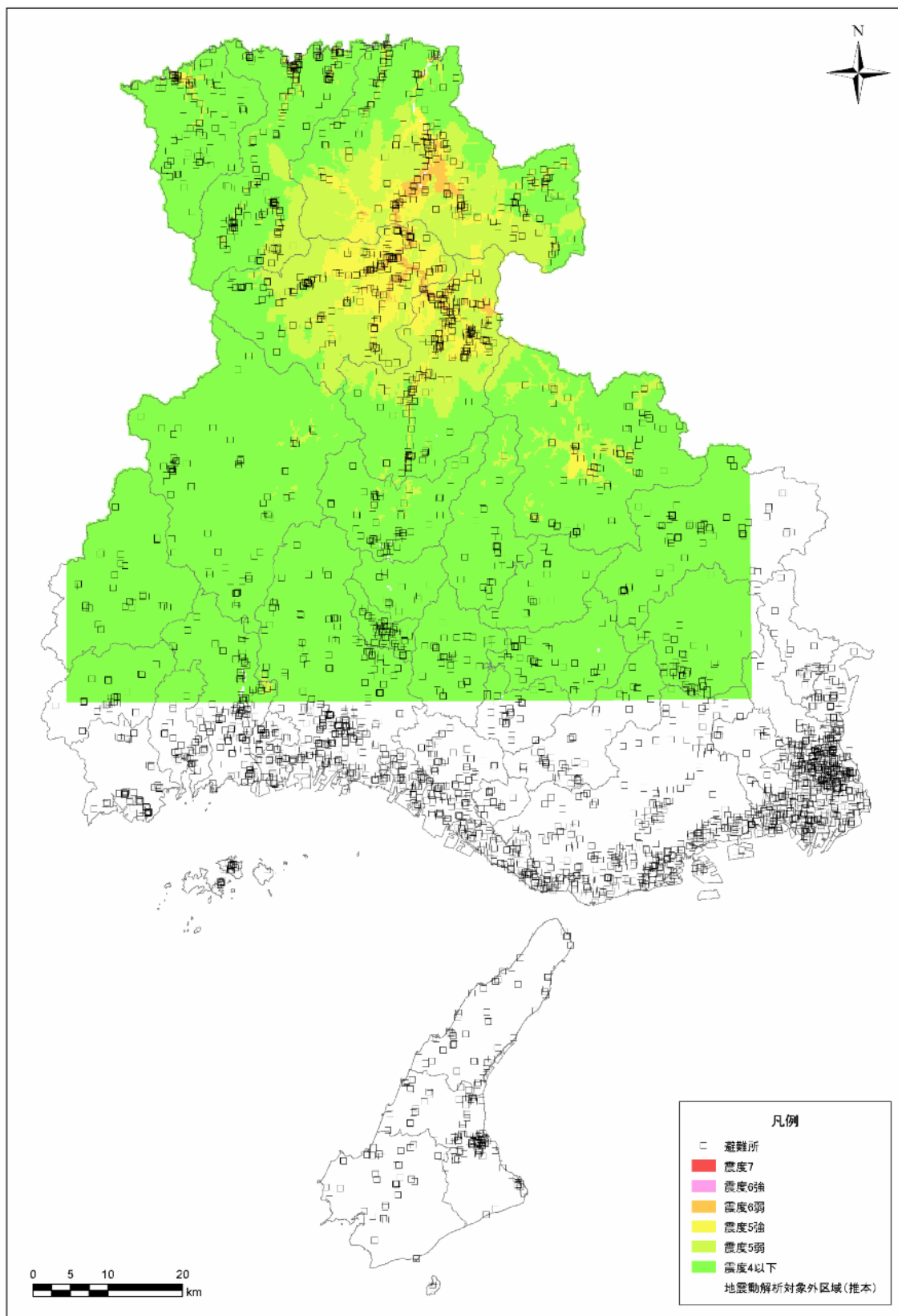


図 6.2 避難所位置と震度分布

表 6.4 避難所に関する被害想定結果

避難所			震度別施設数								割合			
地域名	県民局名	市町名	4以下	5弱	5強	6弱	6強	7	対象外	総数	震度6弱 以上総数	震度6弱以上/ 市町村別総数	震度6弱以上/ 震度6弱以上総数	震度6弱以上/ 全県数
阪神・神戸	神戸	神戸市	1	0	0	0	0	0	330	331	0	0.0%	0.0%	0.0%
		尼崎市	0	0	0	0	0	0	85	85	0	0.0%	0.0%	0.0%
	阪神南	西宮市	0	0	0	0	0	0	137	137	0	0.0%	0.0%	0.0%
		芦屋市	0	0	0	0	0	0	36	36	0	0.0%	0.0%	0.0%
	阪神北	伊丹市	0	0	0	0	0	0	163	163	0	0.0%	0.0%	0.0%
		宝塚市	0	0	0	0	0	0	87	87	0	0.0%	0.0%	0.0%
		川西市	0	0	0	0	0	0	73	73	0	0.0%	0.0%	0.0%
		三田市	47	0	0	0	0	0	0	47	0	0.0%	0.0%	0.0%
猪名川町		0	0	0	0	0	0	24	24	0	0.0%	0.0%	0.0%	
播磨	東播磨	明石市	0	0	0	0	0	0	107	107	0	0.0%	0.0%	0.0%
		加古川市	0	0	0	0	0	0	88	88	0	0.0%	0.0%	0.0%
		高砂市	0	0	0	0	0	0	56	56	0	0.0%	0.0%	0.0%
		稲美町	0	0	0	0	0	0	14	14	0	0.0%	0.0%	0.0%
	中播磨	播磨町	0	0	0	0	0	0	12	12	0	0.0%	0.0%	0.0%
		姫路市	68	0	0	0	0	0	246	314	0	0.0%	0.0%	0.0%
		神河町	55	3	0	0	0	0	0	58	0	0.0%	0.0%	0.0%
	西播磨	市川町	15	0	0	0	0	0	0	15	0	0.0%	0.0%	0.0%
		福崎町	56	0	0	0	0	0	0	56	0	0.0%	0.0%	0.0%
		相生市	1	0	0	0	0	0	40	41	0	0.0%	0.0%	0.0%
		たつの市	34	3	0	0	0	0	88	125	0	0.0%	0.0%	0.0%
		赤穂市	0	0	0	0	0	0	49	49	0	0.0%	0.0%	0.0%
		六粟市	69	4	0	0	0	0	0	73	0	0.0%	0.0%	0.0%
		太子町	0	0	0	0	0	0	27	27	0	0.0%	0.0%	0.0%
		上郡町	18	0	0	0	0	0	14	32	0	0.0%	0.0%	0.0%
		佐用町	38	0	0	0	0	0	0	38	0	0.0%	0.0%	0.0%
		北播磨	西脇市	16	0	0	0	0	0	0	16	0	0.0%	0.0%
	三木市		8	0	0	0	0	0	40	48	0	0.0%	0.0%	0.0%
	小野市		9	0	0	0	0	0	23	32	0	0.0%	0.0%	0.0%
	加西市		36	0	0	0	0	0	0	36	0	0.0%	0.0%	0.0%
加東市	40		0	0	0	0	0	0	40	0	0.0%	0.0%	0.0%	
但馬・丹波	但馬	多可町	28	0	0	0	0	0	0	28	0	0.0%	0.0%	0.0%
		豊岡市	56	101	72	20	0	0	0	249	20	8.0%	18.7%	0.5%
		養父市	17	62	79	68	0	0	0	226	68	30.1%	63.6%	1.9%
		朝来市	24	49	135	19	0	0	0	227	19	8.4%	17.8%	0.5%
		香美町	98	94	11	0	0	0	0	203	0	0.0%	0.0%	0.0%
	新温泉町	67	18	8	0	0	0	0	93	0	0.0%	0.0%	0.0%	
	丹波	篠山市	62	0	0	0	0	0	11	73	0	0.0%	0.0%	0.0%
		丹波市	46	33	7	0	0	0	0	86	0	0.0%	0.0%	0.0%
淡路	淡路	洲本市	0	0	0	0	0	0	121	121	0	0.0%	0.0%	0.0%
		南あわじ市	0	0	0	0	0	0	41	41	0	0.0%	0.0%	0.0%
		淡路市	0	0	0	0	0	0	61	61	0	0.0%	0.0%	0.0%
全体			909	367	312	107	0	0	1,973	3,668	107	-	-	-

2.6.3 病院

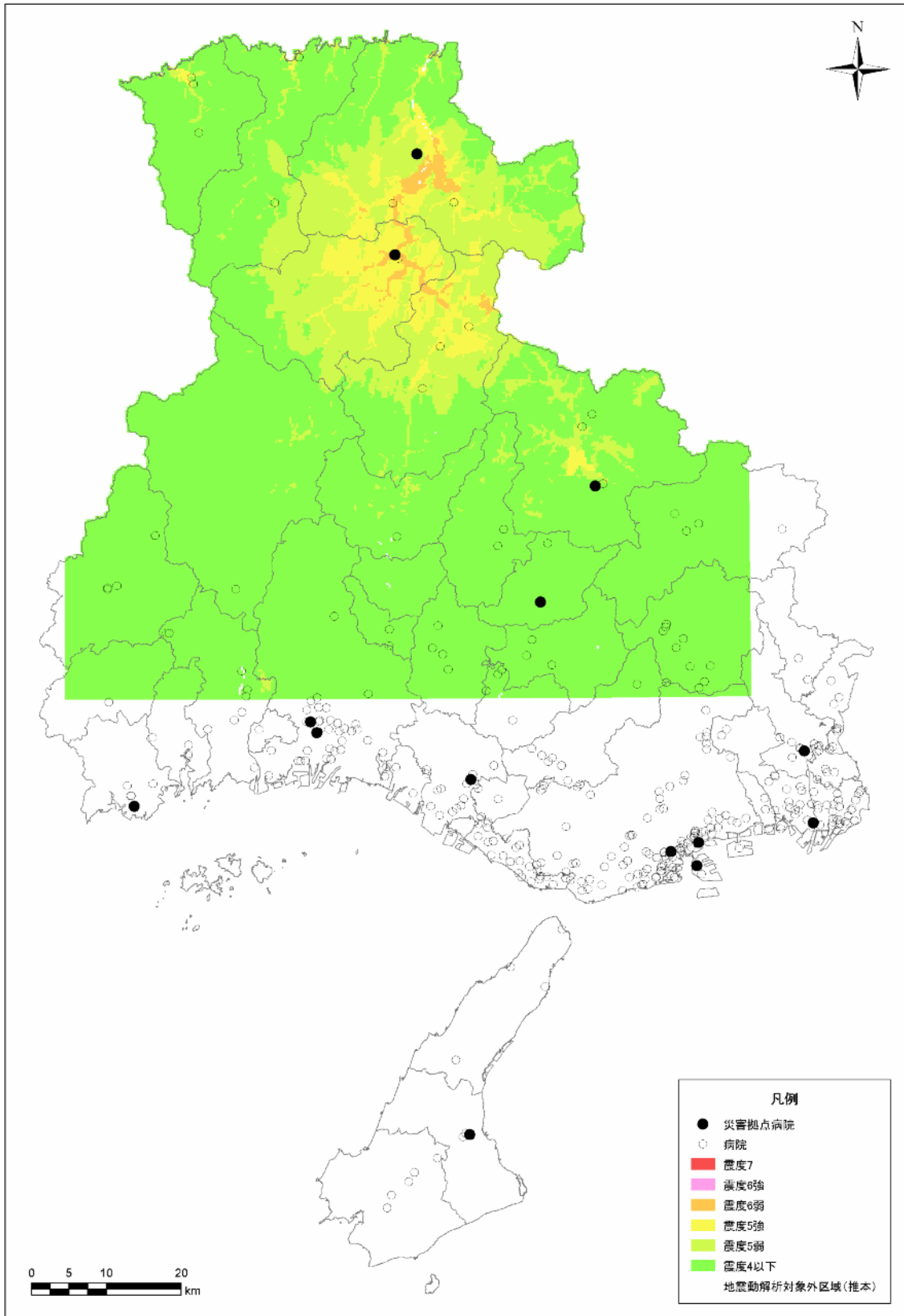


図 6.3 病院施設位置と震度分布

表 6.5 病院に関する被害想定結果

病院(災害拠点病院含む)

地域名	県民局名	市町名	震度別施設数								割合			
			4以下	5弱	5強	6弱	6強	7	対象外	総数	震度6弱以上 上総数	震度6弱以上/ 市町村別総数	震度6弱以上/ 震度6弱以上総数	震度6弱以上/ 全県数
阪神・神戸	神戸	神戸市	1	0	0	0	0	0	106	107	0	0.0%	0.0%	0.0%
		尼崎市	0	0	0	0	0	0	26	26	0	0.0%	0.0%	0.0%
	阪神南	西宮市	0	0	0	0	0	0	24	24	0	0.0%	0.0%	0.0%
		芦屋市	0	0	0	0	0	0	3	3	0	0.0%	0.0%	0.0%
	阪神北	伊丹市	0	0	0	0	0	0	8	8	0	0.0%	0.0%	0.0%
		宝塚市	0	0	0	0	0	0	7	7	0	0.0%	0.0%	0.0%
		川西市	0	0	0	0	0	0	8	8	0	0.0%	0.0%	0.0%
		三田市	9	0	0	0	0	0	0	9	0	0.0%	0.0%	0.0%
猪名川町		0	0	0	0	0	0	2	2	0	0.0%	0.0%	0.0%	
播磨	東播磨	明石市	0	0	0	0	0	0	22	22	0	0.0%	0.0%	0.0%
		加古川市	0	0	0	0	0	0	15	15	0	0.0%	0.0%	0.0%
		高砂市	0	0	0	0	0	0	2	2	0	0.0%	0.0%	0.0%
		稲美町	0	0	0	0	0	0	2	2	0	0.0%	0.0%	0.0%
	中播磨	播磨町	0	0	0	0	0	0	0	0	0	0.0%	0.0%	0.0%
		姫路市	3	0	0	0	0	0	33	36	0	0.0%	0.0%	0.0%
		神河町	1	0	0	0	0	0	0	1	0	0.0%	0.0%	0.0%
	西播磨	市川町	0	0	0	0	0	0	0	0	0	0.0%	0.0%	0.0%
		福崎町	2	0	0	0	0	0	0	2	0	0.0%	0.0%	0.0%
		相生市	0	0	0	0	0	0	4	4	0	0.0%	0.0%	0.0%
		たつの市	5	0	0	0	0	0	4	9	0	0.0%	0.0%	0.0%
		赤穂市	0	0	0	0	0	0	5	5	0	0.0%	0.0%	0.0%
		六粟市	1	0	0	0	0	0	0	1	0	0.0%	0.0%	0.0%
		太子町	0	0	0	0	0	0	1	1	0	0.0%	0.0%	0.0%
		上郡町	0	0	0	0	0	0	1	1	0	0.0%	0.0%	0.0%
		佐用町	4	0	0	0	0	0	0	4	0	0.0%	0.0%	0.0%
		北播磨	西脇市	2	0	0	0	0	0	0	2	0	0.0%	0.0%
	三木市		1	0	0	0	0	0	6	7	0	0.0%	0.0%	0.0%
	小野市		3	0	0	0	0	0	1	4	0	0.0%	0.0%	0.0%
	加西市		4	0	0	0	0	0	0	4	0	0.0%	0.0%	0.0%
加東市	3		0	0	0	0	0	0	3	0	0.0%	0.0%	0.0%	
但馬・丹波	但馬	多可町	2	0	0	0	0	0	0	2	0	0.0%	0.0%	0.0%
		豊岡市	0	1	1	1	0	0	0	3	1	33.3%	33.3%	0.3%
		養父市	0	0	0	2	0	0	0	2	2	100.0%	66.7%	0.6%
		朝来市	0	1	2	0	0	0	0	3	0	0.0%	0.0%	0.0%
		香美町	0	2	0	0	0	0	0	2	0	0.0%	0.0%	0.0%
	新温泉町	1	2	0	0	0	0	0	3	0	0.0%	0.0%	0.0%	
	丹波	篠山市	3	0	0	0	0	0	1	4	0	0.0%	0.0%	0.0%
		丹波市	3	1	0	0	0	0	0	4	0	0.0%	0.0%	0.0%
淡路	淡路	洲本市	0	0	0	0	0	0	3	3	0	0.0%	0.0%	0.0%
		南あわじ市	0	0	0	0	0	0	5	5	0	0.0%	0.0%	0.0%
		淡路市	0	0	0	0	0	0	4	4	0	0.0%	0.0%	0.0%
全体			48	7	3	3	0	0	293	354	3	-	-	-

2.6.4 福祉施設

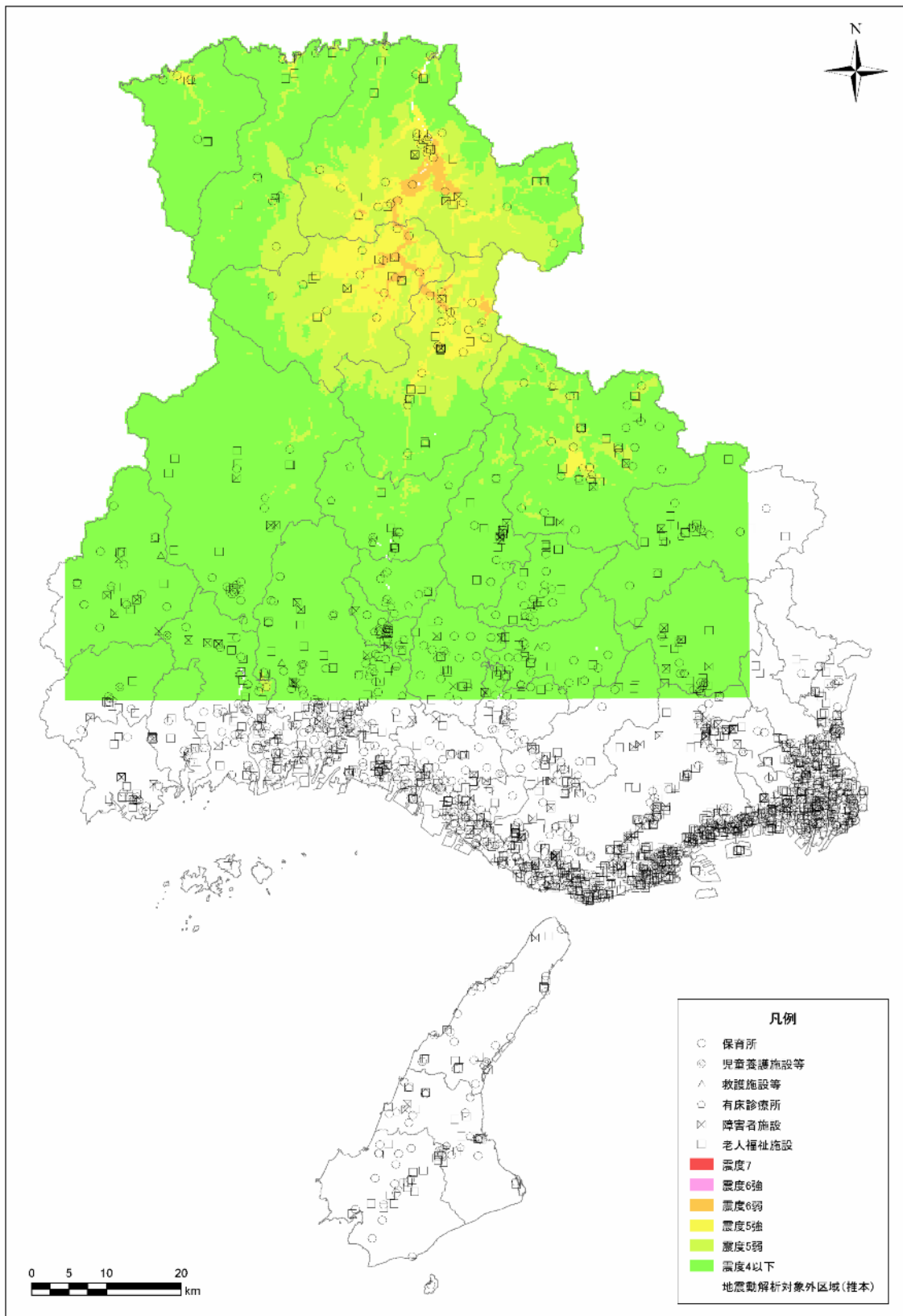


図 6.4 福祉施設位置と震度分布

表 6.6 福祉施設に関する被害想定結果

全施設			震度別施設数								割合				
地域名	県民局名	市町名	4以下	5弱	5強	6弱	6強	7	対象外	総数	震度6弱以上 上総数	震度6弱以上/ 市町村別総数	震度6弱以上/ 震度6弱以上総数	震度6弱以上/ 全県数	
阪神・神戸	神戸	神戸市	7	0	0	0	0	0	855	862	0	0.0%	0.0%	0.0%	
		尼崎市	0	0	0	0	0	0	219	219	0	0.0%	0.0%	0.0%	
	阪神南	西宮市	0	0	0	0	0	0	199	199	0	0.0%	0.0%	0.0%	
		芦屋市	0	0	0	0	0	0	54	54	0	0.0%	0.0%	0.0%	
	阪神北	伊丹市	0	0	0	0	0	0	76	76	0	0.0%	0.0%	0.0%	
		宝塚市	0	0	0	0	0	0	91	91	0	0.0%	0.0%	0.0%	
		川西市	0	0	0	0	0	0	54	54	0	0.0%	0.0%	0.0%	
		三田市	48	0	0	0	0	0	0	48	0	0.0%	0.0%	0.0%	
猪名川町		0	0	0	0	0	0	13	13	0	0.0%	0.0%	0.0%		
播磨	東播磨	明石市	0	0	0	0	0	0	141	141	0	0.0%	0.0%	0.0%	
		加古川市	0	0	0	0	0	0	113	113	0	0.0%	0.0%	0.0%	
		高砂市	0	0	0	0	0	0	53	53	0	0.0%	0.0%	0.0%	
		稲美町	0	0	0	0	0	0	12	12	0	0.0%	0.0%	0.0%	
	播磨町	0	0	0	0	0	0	11	11	0	0.0%	0.0%	0.0%		
	中播磨	姫路市	72	0	0	0	0	0	228	300	0	0.0%	0.0%	0.0%	
		神河町	22	0	0	0	0	0	0	22	0	0.0%	0.0%	0.0%	
		市川町	13	0	0	0	0	0	0	13	0	0.0%	0.0%	0.0%	
	西播磨	福崎町	35	0	0	0	0	0	0	35	0	0.0%	0.0%	0.0%	
		相生市	0	0	0	0	0	0	31	31	0	0.0%	0.0%	0.0%	
		たつの市	30	1	0	0	0	0	49	80	0	0.0%	0.0%	0.0%	
		赤穂市	0	0	0	0	0	0	42	42	0	0.0%	0.0%	0.0%	
		六粟市	37	0	0	0	0	0	0	37	0	0.0%	0.0%	0.0%	
		太子町	0	0	0	0	0	0	21	21	0	0.0%	0.0%	0.0%	
		上郡町	6	0	0	0	0	0	11	17	0	0.0%	0.0%	0.0%	
		佐用町	39	0	0	0	0	0	0	39	0	0.0%	0.0%	0.0%	
		北播磨	西脇市	35	0	0	0	0	0	0	35	0	0.0%	0.0%	0.0%
			三木市	7	0	0	0	0	0	41	48	0	0.0%	0.0%	0.0%
	小野市		19	0	0	0	0	0	25	44	0	0.0%	0.0%	0.0%	
	加西市		38	0	0	0	0	0	1	39	0	0.0%	0.0%	0.0%	
加東市	33		0	0	0	0	0	0	33	0	0.0%	0.0%	0.0%		
多可町	32	0	0	0	0	0	0	32	0	0.0%	0.0%	0.0%			
但馬・丹波	但馬	豊岡市	5	23	33	5	0	0	0	66	5	7.6%	21.7%	0.2%	
		養父市	1	4	12	14	0	0	0	31	14	45.2%	60.9%	0.4%	
		朝来市	0	17	23	4	0	0	0	44	4	9.1%	17.4%	0.1%	
		香美町	13	7	1	0	0	0	0	21	0	0.0%	0.0%	0.0%	
		新温泉町	8	1	2	0	0	0	0	11	0	0.0%	0.0%	0.0%	
	丹波	篠山市	32	0	0	0	0	0	4	36	0	0.0%	0.0%	0.0%	
		丹波市	34	25	2	0	0	0	0	61	0	0.0%	0.0%	0.0%	
淡路	淡路	洲本市	0	0	0	0	0	0	53	53	0	0.0%	0.0%	0.0%	
		南あわじ市	0	0	0	0	0	0	54	54	0	0.0%	0.0%	0.0%	
		淡路市	0	0	0	0	0	0	56	56	0	0.0%	0.0%	0.0%	
全体			566	78	73	23	0	0	2,507	3,247	23	-	-	-	

2.6.5 警察施設

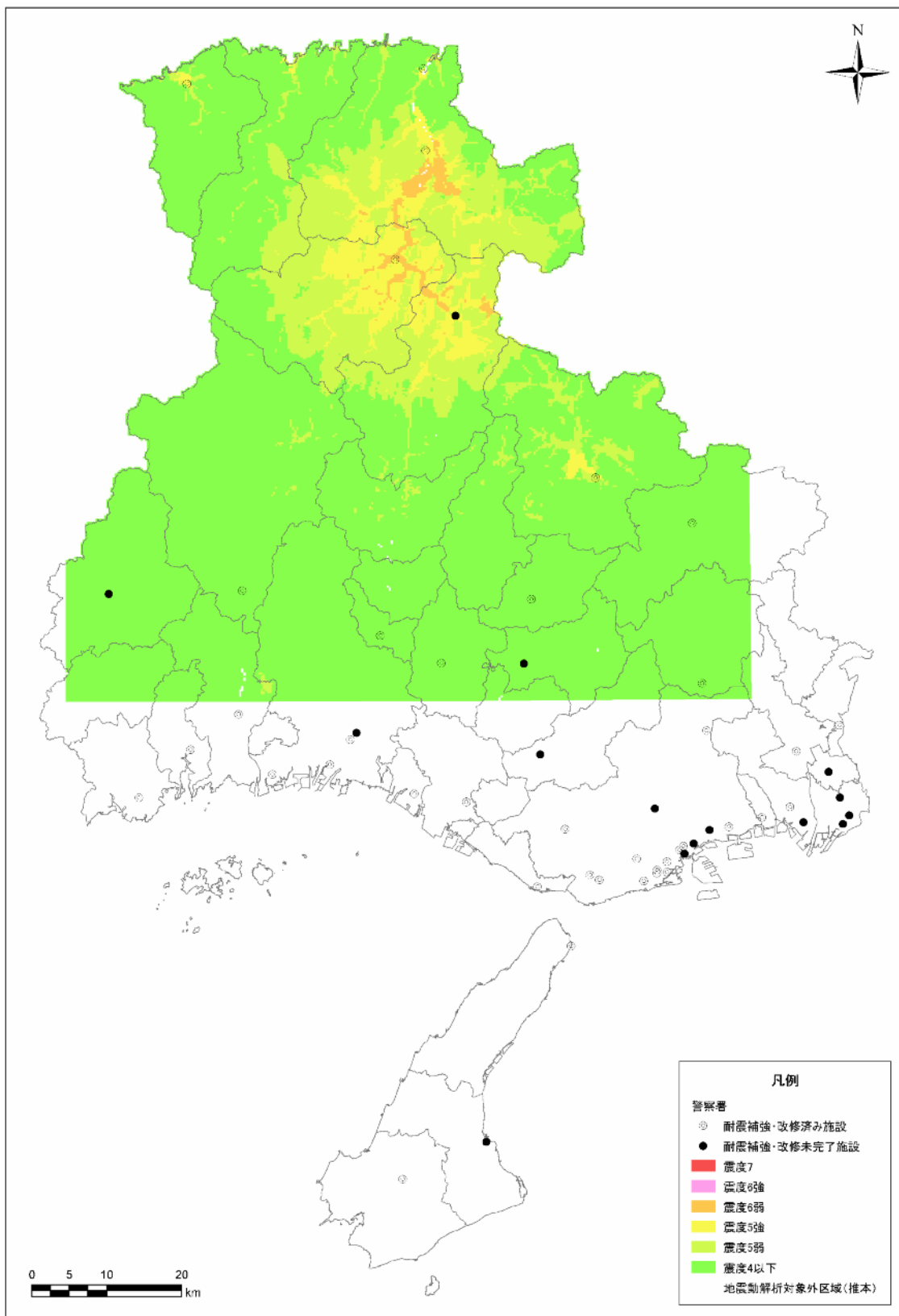


図 6.5 警察施設位置と震度分布

表 6.7 警察施設の震度階別分布一覧

地域名	県民局名	市町名	震度別施設数										割合			
			4以下	5弱	5強	6弱	6強	7	対象外	総数	震度6弱 以上総数	耐震補強・改修未完了		震度6弱以上/ 市町村別総数	震度6弱以上/ 震度6弱以上総数	震度6弱以上/ 全県数
												施設数	建物数			
阪神・神戸	神戸	神戸市	0	0	0	0	0	0	17	17	0	0	0	0.0%	0.0%	0.0%
		尼崎市	0	0	0	0	0	0	3	3	0	0	0	0.0%	0.0%	0.0%
	阪神南	西宮市	0	0	0	0	0	0	2	2	0	0	0	0.0%	0.0%	0.0%
		芦屋市	0	0	0	0	0	0	1	1	0	0	0	0.0%	0.0%	0.0%
	阪神北	伊丹市	0	0	0	0	0	0	1	1	0	0	0	0.0%	0.0%	0.0%
		宝塚市	0	0	0	0	0	0	1	1	0	0	0	0.0%	0.0%	0.0%
		川西市	0	0	0	0	0	0	1	1	0	0	0	0.0%	0.0%	0.0%
播磨	東播磨	三田市	1	0	0	0	0	0	0	1	0	0	0	0.0%	0.0%	0.0%
		猪名川町	0	0	0	0	0	0	0	0	0	0	0	0.0%	0.0%	0.0%
		明石市	0	0	0	0	0	0	1	1	0	0	0	0.0%	0.0%	0.0%
		加古川市	0	0	0	0	0	0	1	1	0	0	0	0.0%	0.0%	0.0%
		高砂市	0	0	0	0	0	0	1	1	0	0	0	0.0%	0.0%	0.0%
		稲美町	0	0	0	0	0	0	0	0	0	0	0	0.0%	0.0%	0.0%
		播磨町	0	0	0	0	0	0	0	0	0	0	0	0.0%	0.0%	0.0%
	中播磨	姫路市	0	0	0	0	0	0	4	4	0	0	0	0.0%	0.0%	0.0%
		神河町	0	0	0	0	0	0	0	0	0	0	0	0.0%	0.0%	0.0%
		市川町	0	0	0	0	0	0	0	0	0	0	0	0.0%	0.0%	0.0%
	西播磨	福崎町	1	0	0	0	0	0	0	1	0	0	0	0.0%	0.0%	0.0%
		相生市	0	0	0	0	0	0	1	1	0	0	0	0.0%	0.0%	0.0%
		たつの市	0	0	0	0	0	0	1	1	0	0	0	0.0%	0.0%	0.0%
		赤穂市	0	0	0	0	0	0	1	1	0	0	0	0.0%	0.0%	0.0%
		宍粟市	1	0	0	0	0	0	0	1	0	0	0	0.0%	0.0%	0.0%
		太子町	0	0	0	0	0	0	0	0	0	0	0	0.0%	0.0%	0.0%
		上郡町	0	0	0	0	0	0	0	0	0	0	0	0.0%	0.0%	0.0%
	北播磨	佐用町	1	0	0	0	0	0	0	1	0	0	0	0.0%	0.0%	0.0%
		西脇市	1	0	0	0	0	0	0	1	0	0	0	0.0%	0.0%	0.0%
		三木市	0	0	0	0	0	0	1	1	0	0	0	0.0%	0.0%	0.0%
小野市		0	0	0	0	0	0	0	0	0	0	0	0.0%	0.0%	0.0%	
加西市		1	0	0	0	0	0	0	1	0	0	0	0.0%	0.0%	0.0%	
但馬・丹波	但馬	加東市	1	0	0	0	0	0	0	1	0	0	0	0.0%	0.0%	0.0%
		多可町	0	0	0	0	0	0	0	0	0	0	0	0.0%	0.0%	0.0%
		豊岡市	0	1	1	0	0	0	0	2	0	0	0	0.0%	0.0%	0.0%
		養父市	0	0	1	0	0	0	0	1	0	0	0	0.0%	0.0%	0.0%
	丹波	朝来市	0	0	1	0	0	0	0	1	0	0	0	0.0%	0.0%	0.0%
		香美町	0	0	0	0	0	0	0	0	0	0	0	0.0%	0.0%	0.0%
		新温泉町	0	0	1	0	0	0	0	1	0	0	0	0.0%	0.0%	0.0%
淡路	淡路	篠山市	1	0	0	0	0	0	0	1	0	0	0	0.0%	0.0%	0.0%
		丹波市	0	1	0	0	0	0	0	1	0	0	0	0.0%	0.0%	0.0%
		洲本市	0	0	0	0	0	0	1	1	0	0	0	0.0%	0.0%	0.0%
		南あわじ市	0	0	0	0	0	0	1	1	0	0	0	0.0%	0.0%	0.0%
淡路市	0	0	0	0	0	0	1	1	0	0	0	0.0%	0.0%	0.0%		
全体		8	2	4	0	0	0	40	54	0	0	0	-	-	-	

2.6.6 消防施設

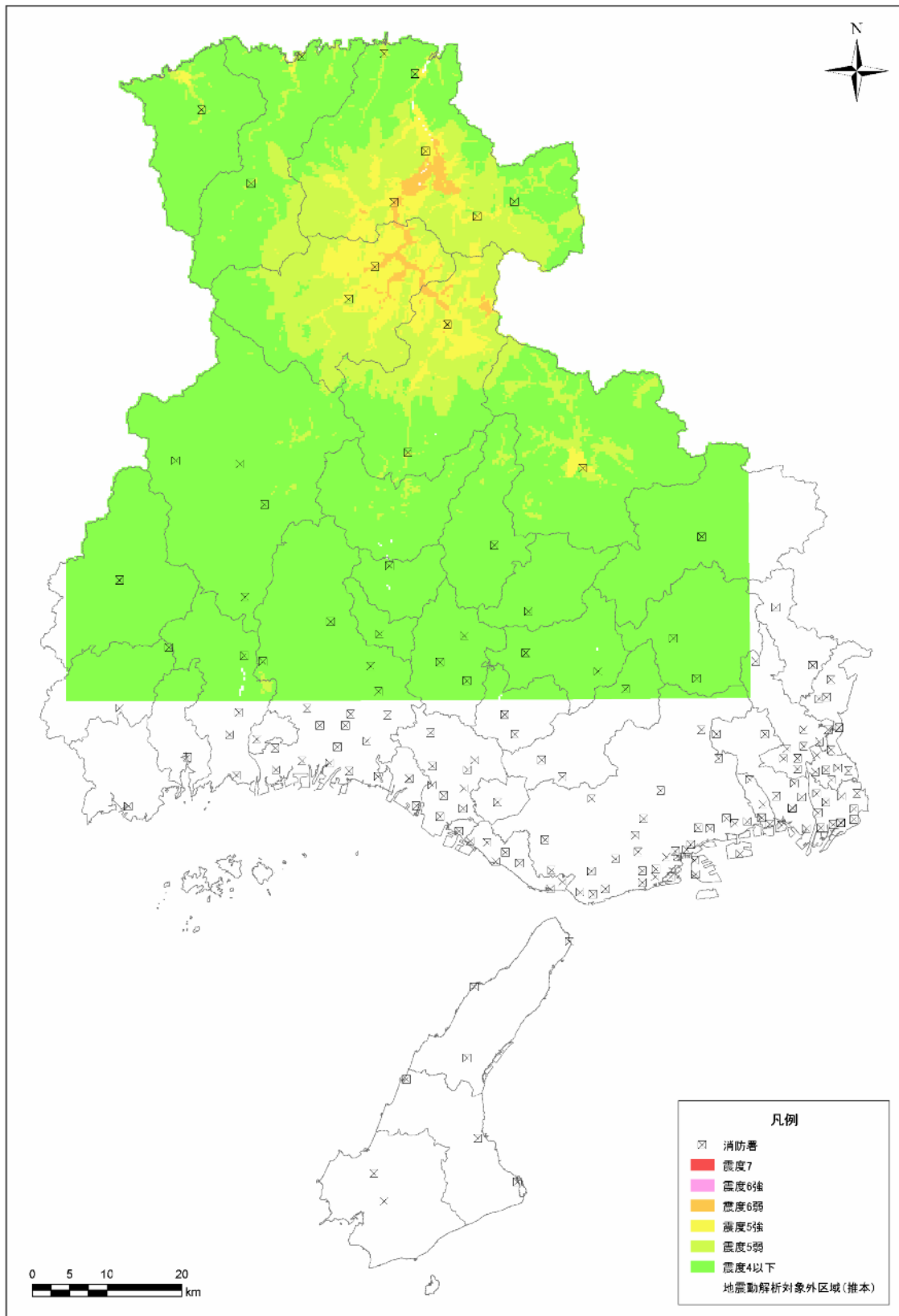


図 6.6 消防施設位置と震度分布

表 6.8 消防施設の震度階別分布一覧

消防署			震度別施設数								割合			
地域名	県民局名	市町名	4以下	5弱	5強	6弱	6強	7	対象外	総数	震度6弱以上 上総数	震度6弱以上/ 市町村別総数	震度6弱以上/ 震度6弱以上総数	震度6弱以上/ 全県数
阪神・神戸	神戸	神戸市	0	0	0	0	0	0	32	32	0	0.0%	0.0%	0.0%
		尼崎市	0	0	0	0	0	0	11	11	0	0.0%	0.0%	0.0%
	阪神南	西宮市	0	0	0	0	0	0	9	9	0	0.0%	0.0%	0.0%
		芦屋市	0	0	0	0	0	0	5	5	0	0.0%	0.0%	0.0%
	阪神北	伊丹市	0	0	0	0	0	0	7	7	0	0.0%	0.0%	0.0%
		宝塚市	0	0	0	0	0	0	10	10	0	0.0%	0.0%	0.0%
		川西市	0	0	0	0	0	0	6	6	0	0.0%	0.0%	0.0%
		三田市	3	0	0	0	0	0	0	3	3	0	0.0%	0.0%
		猪名川町	0	0	0	0	0	0	3	3	0	0.0%	0.0%	0.0%
播磨	東播磨	明石市	0	0	0	0	0	0	8	8	0	0.0%	0.0%	0.0%
		加古川市	0	0	0	0	0	0	9	9	0	0.0%	0.0%	0.0%
		高砂市	0	0	0	0	0	0	3	3	0	0.0%	0.0%	0.0%
		稲美町	0	0	0	0	0	0	1	1	0	0.0%	0.0%	0.0%
			播磨町	0	0	0	0	0	1	1	0	0.0%	0.0%	0.0%
	中播磨	姫路市	4	0	0	0	0	0	13	17	0	0.0%	0.0%	0.0%
		神河町	0	0	0	0	0	0	0	0	0	0.0%	0.0%	0.0%
		市川町	1	0	0	0	0	0	0	1	0	0.0%	0.0%	0.0%
			福崎町	1	0	0	0	0	0	1	0	0.0%	0.0%	0.0%
	西播磨	相生市	0	0	0	0	0	0	2	2	0	0.0%	0.0%	0.0%
		たつの市	1	0	0	0	0	0	4	5	0	0.0%	0.0%	0.0%
		赤穂市	0	0	0	0	0	0	2	2	0	0.0%	0.0%	0.0%
		六粟市	5	0	0	0	0	0	0	5	0	0.0%	0.0%	0.0%
		太子町	0	0	0	0	0	0	1	1	0	0.0%	0.0%	0.0%
		上郡町	1	0	0	0	0	0	1	2	0	0.0%	0.0%	0.0%
			佐用町	2	0	0	0	0	0	2	0	0.0%	0.0%	0.0%
	北播磨	西脇市	2	0	0	0	0	0	0	2	0	0.0%	0.0%	0.0%
		三木市	1	0	0	0	0	0	3	4	0	0.0%	0.0%	0.0%
		小野市	0	0	0	0	0	0	3	3	0	0.0%	0.0%	0.0%
		加西市	4	0	0	0	0	0	0	4	0	0.0%	0.0%	0.0%
加東市		3	0	0	0	0	0	0	3	0	0.0%	0.0%	0.0%	
		多可町	1	0	0	0	0	0	1	0	0.0%	0.0%	0.0%	
但馬・丹波	但馬	豊岡市	3	1	3	1	0	0	0	8	1	12.5%	100.0%	0.5%
		養父市	0	1	2	0	0	0	0	3	0	0.0%	0.0%	0.0%
		朝来市	0	1	2	0	0	0	0	3	0	0.0%	0.0%	0.0%
		香美町	2	0	0	0	0	0	0	2	0	0.0%	0.0%	0.0%
		新温泉町	0	2	0	0	0	0	0	2	0	0.0%	0.0%	0.0%
	丹波	篠山市	2	0	0	0	0	0	0	2	0	0.0%	0.0%	0.0%
		丹波市	0	0	2	0	0	0	0	2	0	0.0%	0.0%	0.0%
淡路	淡路	洲本市	0	0	0	0	0	0	4	4	0	0.0%	0.0%	0.0%
		南あわじ市	0	0	0	0	0	0	2	2	0	0.0%	0.0%	0.0%
		淡路市	0	0	0	0	0	0	3	3	0	0.0%	0.0%	0.0%
全体			36	5	9	1	0	0	143	194	1	-	-	-

2.6.7 文化財

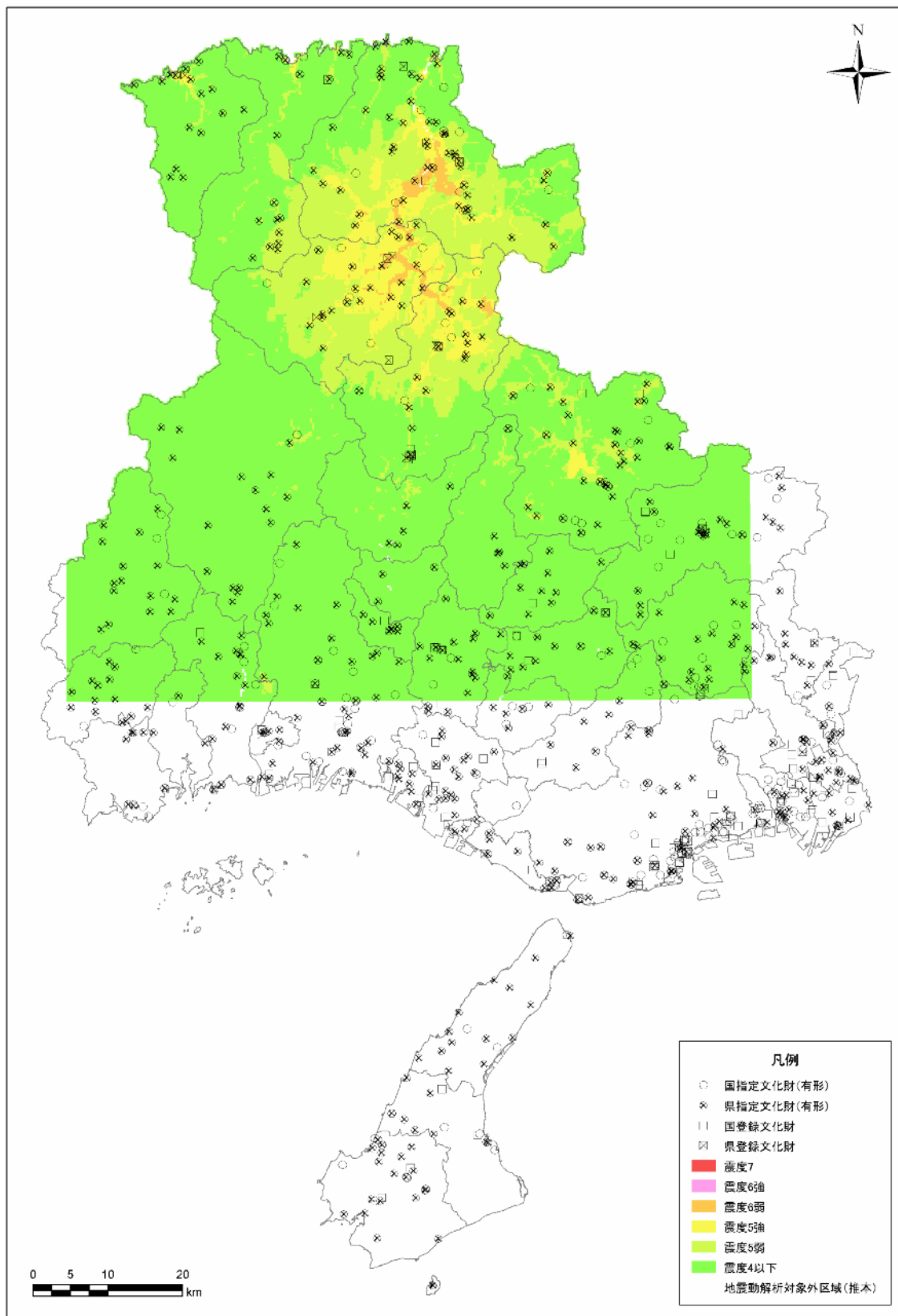


図 6.7 文化財位置と震度分布

表 6.9 文化財に関する被害想定結果

文化財			震度別施設数								割合				
地域名	県民局名	市町名	4以下	5弱	5強	6弱	6強	7	対象外	総数	震度6弱以上 総数	震度6弱以上 / 市町村別総数	震度6弱以上 / 震度6弱以上総数	震度6弱以上 / 全県数	
阪神・神戸	神戸	神戸市	2	0	0	0	0	0	131	133	0	0.0%	0.0%	0.0%	
		尼崎市	0	0	0	0	0	0	22	22	0	0.0%	0.0%	0.0%	
	阪神南	西宮市	0	0	0	0	0	0	36	36	0	0.0%	0.0%	0.0%	
		芦屋市	0	0	0	0	0	0	8	8	0	0.0%	0.0%	0.0%	
		伊丹市	0	0	0	0	0	0	14	14	0	0.0%	0.0%	0.0%	
	阪神北	宝塚市	4	0	0	0	0	0	17	21	0	0.0%	0.0%	0.0%	
		川西市	0	0	0	0	0	0	16	16	0	0.0%	0.0%	0.0%	
		三田市	28	0	0	0	0	0	1	29	0	0.0%	0.0%	0.0%	
猪名川町		0	0	0	0	0	0	12	12	0	0.0%	0.0%	0.0%		
明石市		0	0	0	0	0	0	18	18	0	0.0%	0.0%	0.0%		
播磨	東播磨	加古川市	0	0	0	0	0	0	32	32	0	0.0%	0.0%	0.0%	
		高砂市	0	0	0	0	0	0	11	11	0	0.0%	0.0%	0.0%	
		稲美町	0	0	0	0	0	0	1	1	0	0.0%	0.0%	0.0%	
		播磨町	0	0	0	0	0	0	3	3	0	0.0%	0.0%	0.0%	
		姫路市	30	1	0	0	0	0	44	75	0	0.0%	0.0%	0.0%	
	中播磨	神河町	6	0	0	0	0	0	0	6	0	0.0%	0.0%	0.0%	
		市川町	4	0	0	0	0	0	0	4	0	0.0%	0.0%	0.0%	
		福崎町	11	0	0	0	0	0	0	11	0	0.0%	0.0%	0.0%	
	西播磨	相生市	2	0	0	0	0	0	3	5	0	0.0%	0.0%	0.0%	
		たつの市	13	0	0	0	0	0	12	25	0	0.0%	0.0%	0.0%	
		赤穂市	0	0	0	0	0	0	19	19	0	0.0%	0.0%	0.0%	
		宍粟市	18	1	0	0	0	0	0	19	0	0.0%	0.0%	0.0%	
		太子町	0	0	0	0	0	0	10	10	0	0.0%	0.0%	0.0%	
		上郡町	11	0	0	0	0	0	5	16	0	0.0%	0.0%	0.0%	
		佐用町	19	0	0	0	0	0	0	19	0	0.0%	0.0%	0.0%	
		西脇市	12	0	0	0	0	0	0	12	0	0.0%	0.0%	0.0%	
北播磨	三木市	5	0	0	0	0	0	11	16	0	0.0%	0.0%	0.0%		
	小野市	1	0	0	0	0	0	10	11	0	0.0%	0.0%	0.0%		
	加西市	22	0	0	0	0	0	6	28	0	0.0%	0.0%	0.0%		
	加東市	19	0	0	0	0	0	0	19	0	0.0%	0.0%	0.0%		
	多可町	5	7	0	0	0	0	0	12	0	0.0%	0.0%	0.0%		
但馬・丹波	但馬	豊岡市	15	26	22	7	0	0	0	70	7	10.0%	35.0%	0.7%	
		養父市	0	22	18	12	0	0	0	52	12	23.1%	60.0%	1.2%	
		朝来市	7	15	15	1	0	0	0	38	1	2.6%	5.0%	0.1%	
		香美町	12	10	2	0	0	0	0	24	0	0.0%	0.0%	0.0%	
		新温泉町	9	11	2	0	0	0	0	22	0	0.0%	0.0%	0.0%	
	丹波	篠山市	35	0	0	0	0	0	8	43	0	0.0%	0.0%	0.0%	
		丹波市	29	20	0	0	0	0	0	49	0	0.0%	0.0%	0.0%	
淡路	淡路	洲本市	0	0	0	0	0	0	15	15	0	0.0%	0.0%	0.0%	
		南あわじ市	0	0	0	0	0	0	32	32	0	0.0%	0.0%	0.0%	
		淡路市	0	0	0	0	0	0	18	18	0	0.0%	0.0%	0.0%	
全体			319	113	59	20	0	0	515	1,026	20	-	-	-	

2.6.8 河川堤防

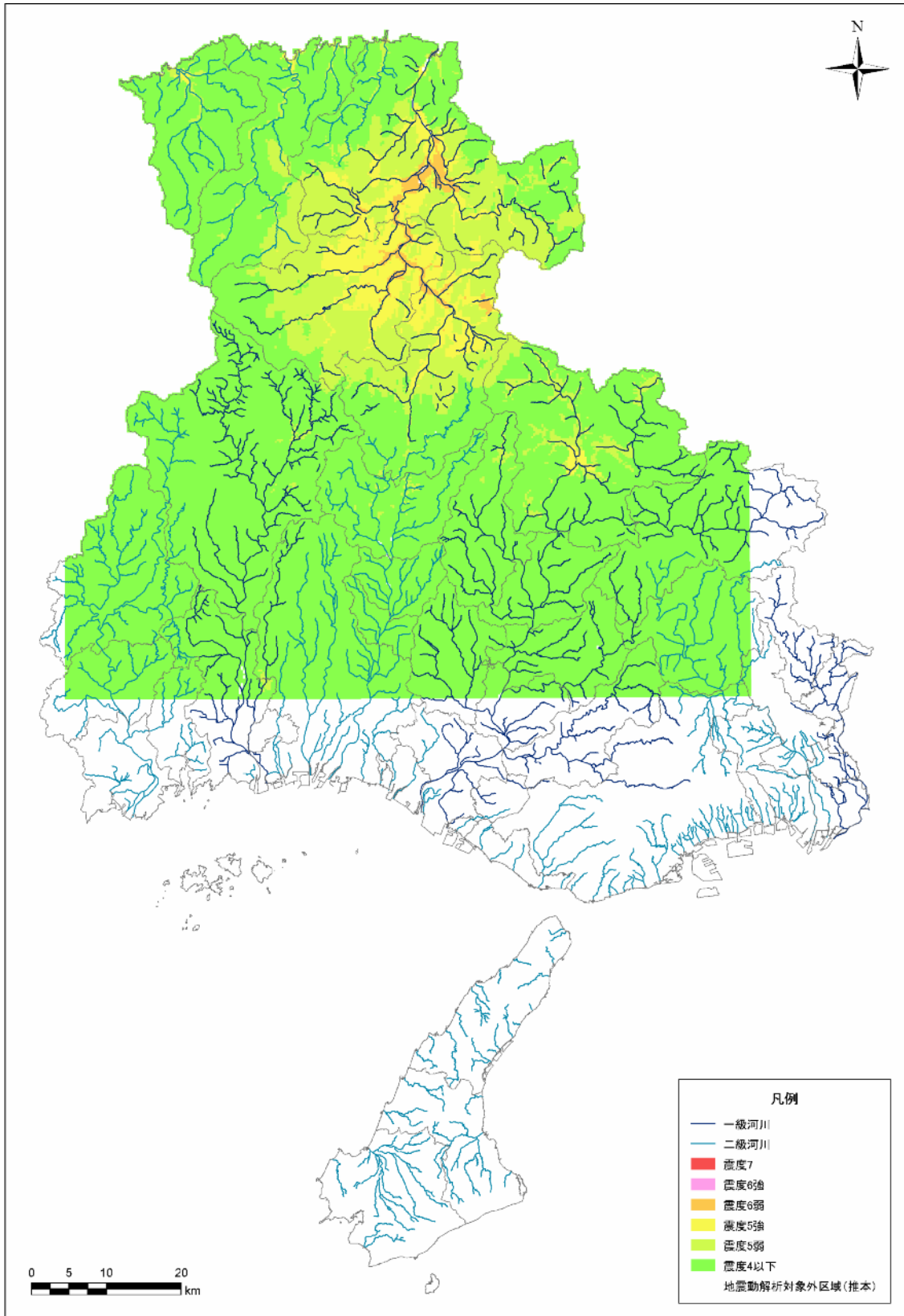


图 6.8 河川位置と震度分布

表 6.10 河川（一級河川）に関する被害想定結果

一級河川

地域名	県民局名	市町名	震度別施設数								割合			
			4以下	5弱	5強	6弱	6強	7	対象外	総数	震度6弱以上 上総数	震度6弱以上/ 市町村別総数	震度6弱以上/ 震度6弱以上総数	震度6弱以上/ 全県数
阪神・神戸	神戸	神戸市	2	0	0	0	0	0	178	180	0	0.0%	0.0%	0.0%
		尼崎市	0	0	0	0	0	0	147	147	0	0.0%	0.0%	0.0%
	阪神南	西宮市	0	0	0	0	0	0	0	0	0	0.0%	0.0%	0.0%
		芦屋市	0	0	0	0	0	0	0	0	0	0.0%	0.0%	0.0%
	阪神北	伊丹市	0	0	0	0	0	0	96	96	0	0.0%	0.0%	0.0%
		宝塚市	0	0	0	0	0	0	32	32	0	0.0%	0.0%	0.0%
		川西市	0	0	0	0	0	0	247	247	0	0.0%	0.0%	0.0%
		三田市	38	0	0	0	0	0	0	38	0	0.0%	0.0%	0.0%
猪名川町		0	0	0	0	0	0	277	277	0	0.0%	0.0%	0.0%	
播磨	東播磨	明石市	0	0	0	0	0	0	0	0	0	0.0%	0.0%	0.0%
		加古川市	0	0	0	0	0	0	293	293	0	0.0%	0.0%	0.0%
		高砂市	0	0	0	0	0	0	15	15	0	0.0%	0.0%	0.0%
		稲美町	0	0	0	0	0	0	48	48	0	0.0%	0.0%	0.0%
	中播磨	播磨町	0	0	0	0	0	0	8	8	0	0.0%	0.0%	0.0%
		姫路市	200	1	0	0	0	0	37	238	0	0.0%	0.0%	0.0%
		神河町	0	0	0	0	0	0	0	0	0	0.0%	0.0%	0.0%
	西播磨	市川町	0	0	0	0	0	0	0	0	0	0.0%	0.0%	0.0%
		福崎町	0	0	0	0	0	0	0	0	0	0.0%	0.0%	0.0%
		相生市	0	0	0	0	0	0	0	0	0	0.0%	0.0%	0.0%
		たつの市	376	11	0	0	0	0	233	620	0	0.0%	0.0%	0.0%
		赤穂市	0	0	0	0	0	0	0	0	0	0.0%	0.0%	0.0%
		六粟市	1,519	63	0	0	0	0	0	1,582	0	0.0%	0.0%	0.0%
		太子町	0	0	0	0	0	0	21	21	0	0.0%	0.0%	0.0%
		上郡町	0	0	0	0	0	0	0	0	0	0.0%	0.0%	0.0%
		佐用町	0	0	0	0	0	0	0	0	0	0.0%	0.0%	0.0%
		北播磨	西脇市	330	0	0	0	0	0	0	330	0	0.0%	0.0%
	三木市		101	0	0	0	0	0	362	463	0	0.0%	0.0%	0.0%
	小野市		78	0	0	0	0	0	199	277	0	0.0%	0.0%	0.0%
	加西市		354	0	0	0	0	0	36	390	0	0.0%	0.0%	0.0%
加東市	417		0	0	0	0	0	14	431	0	0.0%	0.0%	0.0%	
但馬・丹波	但馬	多可町	436	19	0	0	0	0	0	455	0	0.0%	0.0%	0.0%
		豊岡市	251	591	387	175	0	0	24	1,428	175	12.3%	46.5%	1.6%
		養父市	87	183	232	152	0	0	0	654	152	23.2%	40.4%	1.4%
		朝来市	56	247	247	49	0	0	0	599	49	8.2%	13.0%	0.5%
		香美町	0	0	0	0	0	0	0	0	0	0.0%	0.0%	0.0%
	丹波	新温泉町	0	0	0	0	0	0	0	0	0	0.0%	0.0%	0.0%
		篠山市	663	0	0	0	0	0	232	895	0	0.0%	0.0%	0.0%
		丹波市	586	302	49	0	0	0	0	937	0	0.0%	0.0%	0.0%
		洲本市	0	0	0	0	0	0	0	0	0	0.0%	0.0%	0.0%
		南あわじ市	0	0	0	0	0	0	0	0	0	0.0%	0.0%	0.0%
淡路	淡路	淡路市	0	0	0	0	0	0	0	0	0	0.0%	0.0%	0.0%
		淡路市	0	0	0	0	0	0	0	0	0	0.0%	0.0%	0.0%
全体			5,494	1,417	915	376	0	0	2,499	10,701	376	-	-	-

表 6.11 河川（二級河川）に関する被害想定結果

二級河川

地域名	県民局名	市町名	震度別施設数								割合			
			4以下	5弱	5強	6弱	6強	7	対象外	総数	震度6弱以上 上総数	震度6弱以上/ 市町村別総数	震度6弱以上/ 震度6弱以上総数	震度6弱以上/ 全県数
阪神・神戸	神戸	神戸市	57	0	0	0	0	0	1,133	1,190	0	0.0%	0.0%	0.0%
		尼崎市	0	0	0	0	0	0	85	85	0	0.0%	0.0%	0.0%
	阪神南	西宮市	0	0	0	0	0	0	458	458	0	0.0%	0.0%	0.0%
		芦屋市	0	0	0	0	0	0	47	47	0	0.0%	0.0%	0.0%
	阪神北	伊丹市	0	0	0	0	0	0	52	52	0	0.0%	0.0%	0.0%
		宝塚市	29	0	0	0	0	0	229	258	0	0.0%	0.0%	0.0%
		川西市	0	0	0	0	0	0	0	0	0	0.0%	0.0%	0.0%
		三田市	512	0	0	0	0	0	40	552	0	0.0%	0.0%	0.0%
猪名川町		0	0	0	0	0	0	0	0	0	0.0%	0.0%	0.0%	
播磨	東播磨	明石市	0	0	0	0	0	0	101	101	0	0.0%	0.0%	0.0%
		加古川市	0	0	0	0	0	0	127	127	0	0.0%	0.0%	0.0%
		高砂市	0	0	0	0	0	0	57	57	0	0.0%	0.0%	0.0%
		稲美町	0	0	0	0	0	0	22	22	0	0.0%	0.0%	0.0%
		播磨町	0	0	0	0	0	0	16	16	0	0.0%	0.0%	0.0%
	中播磨	姫路市	695	0	0	0	0	0	541	1,236	0	0.0%	0.0%	0.0%
		神河町	500	42	0	0	0	0	7	549	0	0.0%	0.0%	0.0%
		市川町	323	0	0	0	0	0	6	329	0	0.0%	0.0%	0.0%
	西播磨	福崎町	140	0	0	0	0	0	0	140	0	0.0%	0.0%	0.0%
		相生市	73	0	0	0	0	0	161	234	0	0.0%	0.0%	0.0%
		たつの市	97	0	0	0	0	0	19	116	0	0.0%	0.0%	0.0%
		赤穂市	0	0	0	0	0	0	335	335	0	0.0%	0.0%	0.0%
		宍粟市	307	0	0	0	0	0	0	307	0	0.0%	0.0%	0.0%
		太子町	0	0	0	0	0	0	17	17	0	0.0%	0.0%	0.0%
		上郡町	217	0	0	0	0	0	137	354	0	0.0%	0.0%	0.0%
		佐用町	890	0	0	0	0	0	73	963	0	0.0%	0.0%	0.0%
	北播磨	西脇市	0	0	0	0	0	0	0	0	0	0.0%	0.0%	0.0%
		三木市	0	0	0	0	0	0	0	0	0	0.0%	0.0%	0.0%
		小野市	0	0	0	0	0	0	0	0	0	0.0%	0.0%	0.0%
		加西市	0	0	0	0	0	0	3	3	0	0.0%	0.0%	0.0%
加東市		0	0	0	0	0	0	0	0	0	0.0%	0.0%	0.0%	
多可町	0	0	0	0	0	0	0	0	0	0.0%	0.0%	0.0%		
但馬・丹波	但馬	豊岡市	206	83	0	0	0	0	0	289	0	0.0%	0.0%	0.0%
		養父市	0	0	0	0	0	0	0	0	0	0.0%	0.0%	0.0%
		朝来市	181	39	0	0	0	0	0	220	0	0.0%	0.0%	0.0%
		香美町	528	216	8	0	0	0	0	752	0	0.0%	0.0%	0.0%
		新温泉町	449	66	37	0	0	0	0	552	0	0.0%	0.0%	0.0%
	丹波	篠山市	96	0	0	0	0	0	33	129	0	0.0%	0.0%	0.0%
丹波市	0	0	0	0	0	0	0	0	0	0.0%	0.0%	0.0%		
淡路	淡路	洲本市	0	0	0	0	0	0	459	459	0	0.0%	0.0%	0.0%
		南あわじ市	0	0	0	0	0	0	683	683	0	0.0%	0.0%	0.0%
		淡路市	0	0	0	0	0	0	454	454	0	0.0%	0.0%	0.0%
全体		5,300	446	45	0	0	0	5,295	11,086	0	-	-	-	

2.6.9 ため池

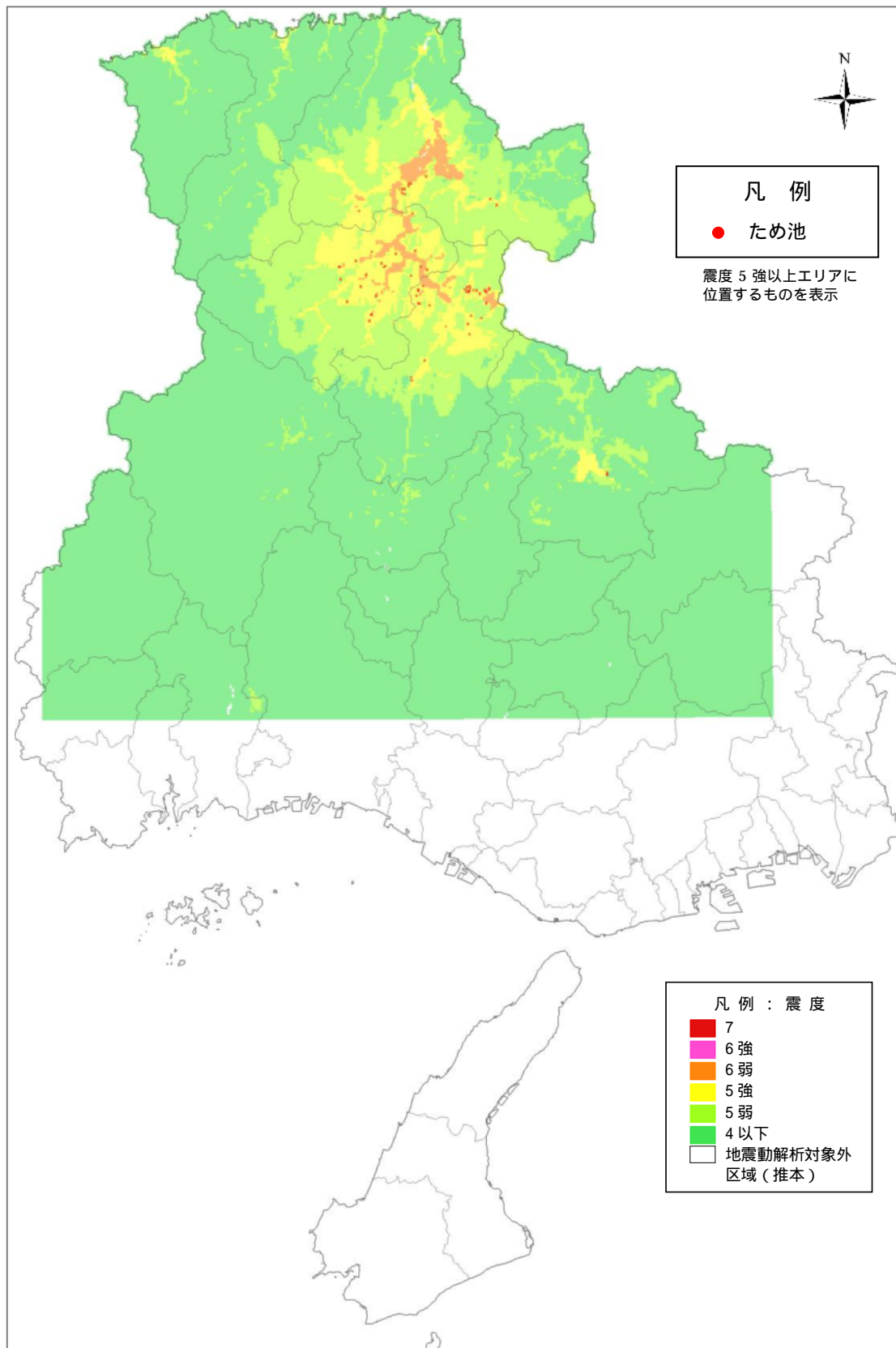


図 6.8 ため池位置と震度分布

表 6.12 ため池の震度階別分布一覧

地域名	県民局名	市町名	ため池施設数			割合		
			総数	震度5強 以上総数	震度6弱 以上総数	震度5強 以上総数	震度6弱 以上総数	
阪神・神戸	神戸	神戸市	1,562	0	0	0.0%	0.0%	
	阪神南	尼崎市	3	0	0	0.0%	0.0%	
		西宮市	111	0	0	0.0%	0.0%	
		芦屋市	0	0	0	0.0%	0.0%	
	阪神北	伊丹市	7	0	0	0.0%	0.0%	
		宝塚市	116	0	0	0.0%	0.0%	
		川西市	81	0	0	0.0%	0.0%	
		三田市	880	0	0	0.0%	0.0%	
		猪名川町	242	0	0	0.0%	0.0%	
	播磨	東播磨	明石市	115	0	0	0.0%	0.0%
加古川市			335	0	0	0.0%	0.0%	
高砂市			29	0	0	0.0%	0.0%	
稲美町			88	0	0	0.0%	0.0%	
播磨町			12	0	0	0.0%	0.0%	
中播磨		姫路市	504	0	0	0.0%	0.0%	
		神河町	20	0	0	0.0%	0.0%	
		市川町	107	0	0	0.0%	0.0%	
		福崎町	98	0	0	0.0%	0.0%	
西播磨		相生市	140	0	0	0.0%	0.0%	
		たつの市	221	0	0	0.0%	0.0%	
		赤穂市	47	0	0	0.0%	0.0%	
		宍粟市	71	0	0	0.0%	0.0%	
		太子町	28	0	0	0.0%	0.0%	
		上郡町	119	0	0	0.0%	0.0%	
		佐用町	161	0	0	0.0%	0.0%	
北播磨		西脇市	136	0	0	0.0%	0.0%	
		三木市	1,493	0	0	0.0%	0.0%	
		小野市	327	0	0	0.0%	0.0%	
		加西市	660	0	0	0.0%	0.0%	
		加東市	633	0	0	0.0%	0.0%	
		多可町	136	0	0	0.0%	0.0%	
但馬・丹波		但馬	豊岡市	46	11	0	23.9%	0.0%
	養父市		34	21	1	61.8%	2.9%	
	朝来市		67	28	4	41.8%	6.0%	
	香美町		45	0	0	0.0%	0.0%	
	新温泉町		74	0	0	0.0%	0.0%	
	丹波	篠山市	304	0	0	0.0%	0.0%	
		丹波市	220	3	0	1.4%	0.0%	
	淡路	淡路	洲本市	846	0	0	0.0%	0.0%
			南あわじ市	487	0	0	0.0%	0.0%
淡路市			1,209	0	0	0.0%	0.0%	
合計			11,814	63	5	0.5%	0.0%	

2.7 震災廃棄物発生量

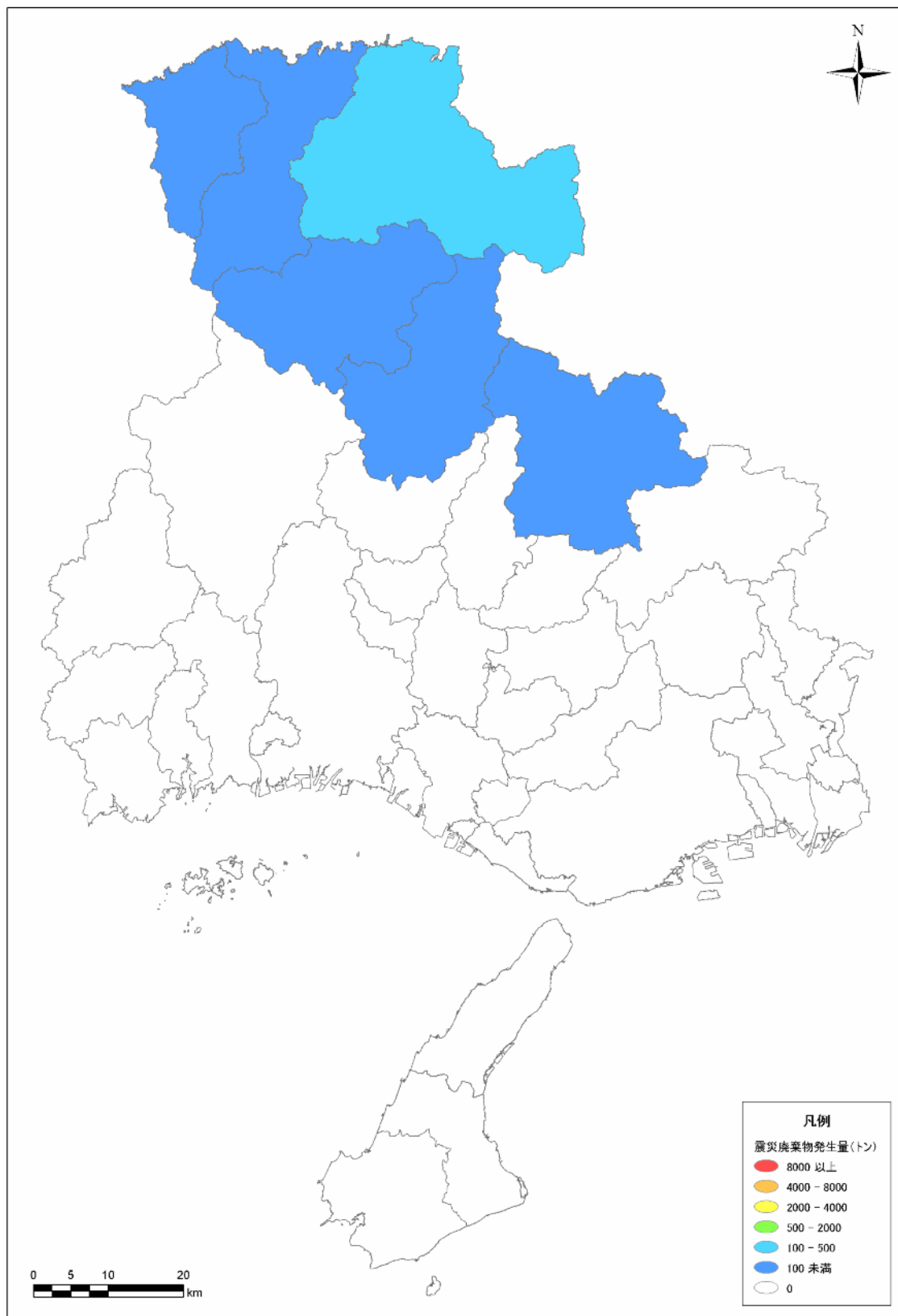


図 7.1 震災廃棄物発生量

表 7.1 震災廃棄物発生量

震災廃棄物発生量

地域名	県民局名	市町名	被害量(千トン)				全被害量に対する割合(%)				
			合計	木造倒壊による	非木造倒壊による	焼失による	合計	木造倒壊による	非木造倒壊による	焼失による	
阪神・神戸	神戸	神戸市	0	0	0	0	0.0%	0.0%	0.0%	0.0%	
		阪神南	尼崎市	0	0	0	0	0.0%	0.0%	0.0%	0.0%
			西宮市	0	0	0	0	0.0%	0.0%	0.0%	0.0%
	阪神北	芦屋市	0	0	0	0	0.0%	0.0%	0.0%	0.0%	
		伊丹市	0	0	0	0	0.0%	0.0%	0.0%	0.0%	
		宝塚市	0	0	0	0	0.0%	0.0%	0.0%	0.0%	
		川西市	0	0	0	0	0.0%	0.0%	0.0%	0.0%	
		三田市	0	0	0	0	0.0%	0.0%	0.0%	0.0%	
		猪名川町	0	0	0	0	0.0%	0.0%	0.0%	0.0%	
		明石市	0	0	0	0	0.0%	0.0%	0.0%	0.0%	
播磨	東播磨	加古川市	0	0	0	0	0.0%	0.0%	0.0%	0.0%	
		高砂市	0	0	0	0	0.0%	0.0%	0.0%	0.0%	
		稲美町	0	0	0	0	0.0%	0.0%	0.0%	0.0%	
		播磨町	0	0	0	0	0.0%	0.0%	0.0%	0.0%	
		姫路市	0	0	0	0	0.0%	0.0%	0.0%	0.0%	
	中播磨	神河町	0	0	0	0	0.0%	0.0%	0.0%	0.0%	
		市川町	0	0	0	0	0.0%	0.0%	0.0%	0.0%	
		福崎町	0	0	0	0	0.0%	0.0%	0.0%	0.0%	
	西播磨	相生市	0	0	0	0	0.0%	0.0%	0.0%	0.0%	
		たつの市	0	0	0	0	0.0%	0.0%	0.0%	0.0%	
		赤穂市	0	0	0	0	0.0%	0.0%	0.0%	0.0%	
		宍粟市	0	0	0	0	0.0%	0.0%	0.0%	0.0%	
		太子町	0	0	0	0	0.0%	0.0%	0.0%	0.0%	
		上郡町	0	0	0	0	0.0%	0.0%	0.0%	0.0%	
	北播磨	佐用町	0	0	0	0	0.0%	0.0%	0.0%	0.0%	
		西脇市	0	0	0	0	0.0%	0.0%	0.0%	0.0%	
		三木市	0	0	0	0	0.0%	0.0%	0.0%	0.0%	
		小野市	0	0	0	0	0.0%	0.0%	0.0%	0.0%	
		加西市	0	0	0	0	0.0%	0.0%	0.0%	0.0%	
		加東市	0	0	0	0	0.0%	0.0%	0.0%	0.0%	
但馬・丹波	但馬	多可町	0	0	0	0	0.0%	0.0%	0.0%	0.0%	
		豊岡市	132	54	77	0	50.1%	20.6%	29.4%	0.0%	
		養父市	70	30	40	0	26.6%	11.3%	15.2%	0.0%	
		朝来市	47	16	31	0	17.8%	5.9%	11.8%	0.0%	
		香美町	1	0	1	0	0.4%	0.1%	0.3%	0.0%	
	丹波	新温泉町	2	0	1	0	0.6%	0.1%	0.5%	0.0%	
		篠山市	0	0	0	0	0.0%	0.0%	0.0%	0.0%	
		丹波市	12	1	11	0	4.6%	0.2%	4.4%	0.0%	
		洲本市	0	0	0	0	0.0%	0.0%	0.0%	0.0%	
		南あわじ市	0	0	0	0	0.0%	0.0%	0.0%	0.0%	
淡路	淡路	淡路市	0	0	0	0	0.0%	0.0%	0.0%	0.0%	
		淡路市	0	0	0	0	0.0%	0.0%	0.0%	0.0%	
		淡路市	0	0	0	0	0.0%	0.0%	0.0%	0.0%	
全体			263	101	162	0	100.0%	38.3%	61.6%	0.1%	