

- 地震被害想定結果 図表 -

【山崎断層帯地震（大原・土万・安富・主部南東部）編】

目 次

2 物的被害の想定.....	
2.5 ライフライン施設の被害	23
2.5.1 上水道施設.....	23
2.5.2 下水道施設.....	29
2.5.3 電 力.....	35
2.5.4 ガ ス.....	36
2.5.5 通信（固定電話・ネット回線）.....	37
2.5.6 通信（携帯電話）.....	40
2.6 その他の施設の被害.....	43
2.6.1 危険物施設.....	43
2.6.2 避難所.....	47
2.6.3 病 院.....	49
2.6.4 福祉施設.....	51
2.6.5 警察施設.....	53
2.6.6 消防施設.....	55
2.6.7 文化財.....	57
2.6.8 河川堤防.....	59
2.6.9 ため池.....	62
2.7 震災廃棄物発生量.....	64

2.5 ライフライン施設の被害

2.5.1 上水道施設

表 5.1 上水道断水率・断水人口・復旧日数一覧

地域名	県民局名	市町村	管被害箇所数 (箇所)	管被害率 (箇所/km)	断水率	断水人口(人)			断水人口割合(人)			復旧日数 (日)
						1日後	4日後	1ヶ月後	1日後	4日後	1ヶ月後	
阪神・神戸	神戸	神戸市	574	0.11	0.19	288,254	86,476	11,126	18.9%	5.7%	0.7%	32
		尼崎市	159	0.12	0.21	97,664	29,299	6,261	20.9%	6.3%	1.3%	35
		西宮市	100	0.06	0.12	53,217	15,965	159	11.5%	3.5%	0.0%	28
		芦屋市	25	0.08	0.14	13,297	3,989	54	14.3%	4.3%	0.1%	28
	阪神北	伊丹市	34	0.05	0.10	18,663	5,599	316	9.7%	2.9%	0.2%	29
		宝塚市	21	0.02	0.04	8,190	2,457	481	3.7%	1.1%	0.2%	34
		川西市	6	0.01	0.01	2,092	628	273	1.3%	0.4%	0.2%	46
		三田市	1	0.01	0.01	184	55	24	0.2%	0.1%	0.1%	46
		猪名川町	0	0.00	0.00	0	0	0	0.0%	0.0%	0.0%	0
		明石市	173	0.18	0.30	88,833	26,650	7,419	30.3%	9.1%	2.5%	37
播磨	東播磨	加古川市	623	0.57	0.63	166,393	49,918	26,077	62.7%	18.8%	9.8%	54
		高砂市	648	1.27	0.81	77,841	23,352	12,591	81.1%	24.3%	13.1%	56
		稲美町	114	0.41	0.53	17,233	5,170	3,686	53.2%	16.0%	11.4%	88
		播磨町	483	1.31	0.82	26,918	8,075	3,502	81.6%	24.5%	10.6%	46
		姫路市	1,638	0.66	0.67	356,777	107,033	0	66.7%	20.0%	0.0%	26
	中播磨	神河町	3	0.01	0.02	203	61	44	1.5%	0.5%	0.3%	92
		市川町	1	0.05	0.10	1,337	401	280	9.5%	2.9%	2.0%	83
		福崎町	5	0.03	0.05	1,035	311	193	5.0%	1.5%	0.9%	67
	西播磨	相生市	20	0.06	0.11	3,549	1,065	612	10.9%	3.3%	1.9%	60
		たつの市	280	0.53	0.61	49,429	14,829	9,837	60.7%	18.2%	12.1%	75
赤穂市		24	0.07	0.12	6,284	1,885	1,165	12.1%	3.6%	2.3%	67	
宍粟市		39	0.14	0.24	10,462	3,138	2,325	24.2%	7.2%	5.4%	97	
太子町		163	0.77	0.70	23,492	7,048	3,775	70.4%	21.1%	11.3%	56	
上郡町		1	0.01	0.01	1	1	1	0.1%	0.1%	0.1%	79	
佐用町		19	0.12	0.22	4,619	1,386	1,060	22.0%	6.6%	5.1%	106	
北播磨	西脇市	7	0.02	0.03	422	127	99	3.0%	0.9%	0.7%	113	
	三木市	519	0.74	0.70	59,082	17,725	11,371	69.5%	20.9%	13.4%	71	
	小野市	145	0.45	0.56	27,654	8,296	5,663	55.8%	16.8%	11.4%	80	
	加西市	85	0.19	0.31	15,421	4,626	3,207	31.3%	9.4%	6.5%	82	
	加東市	91	0.22	0.36	14,454	4,336	3,051	35.8%	10.8%	7.6%	85	
	多可町	1	0.01	0.02	446	134	91	1.8%	0.6%	0.4%	79	
但馬・丹波	但馬	豊岡市	1	0.01	0.01	74	22	16	0.1%	0.1%	0.1%	92
		養父市	1	0.01	0.01	1	1	1	0.1%	0.1%	0.1%	107
		朝来市	1	0.01	0.01	5	1	1	0.1%	0.1%	0.1%	93
		香美町	0	0.00	0.00	0	0	0	0.0%	0.0%	0.0%	0
		新温泉町	0	0.00	0.00	0	0	0	0.0%	0.0%	0.0%	0
	丹波	篠山市	1	0.01	0.01	1	1	1	0.1%	0.1%	0.1%	92
		丹波市	1	0.01	0.01	30	9	7	0.1%	0.1%	0.1%	100
淡路	淡路	洲本市	1	0.01	0.01	20	6	4	0.1%	0.1%	0.1%	85
		南あわじ市	0	0.00	0.00	0	0	0	0.0%	0.0%	0.0%	0
		淡路市	21	0.03	0.04	2,046	614	425	4.2%	1.3%	0.9%	82
合計			6,030	8.34	0.97	1,435,623	430,689	115,199	25.8%	1.3%	0.9%	-

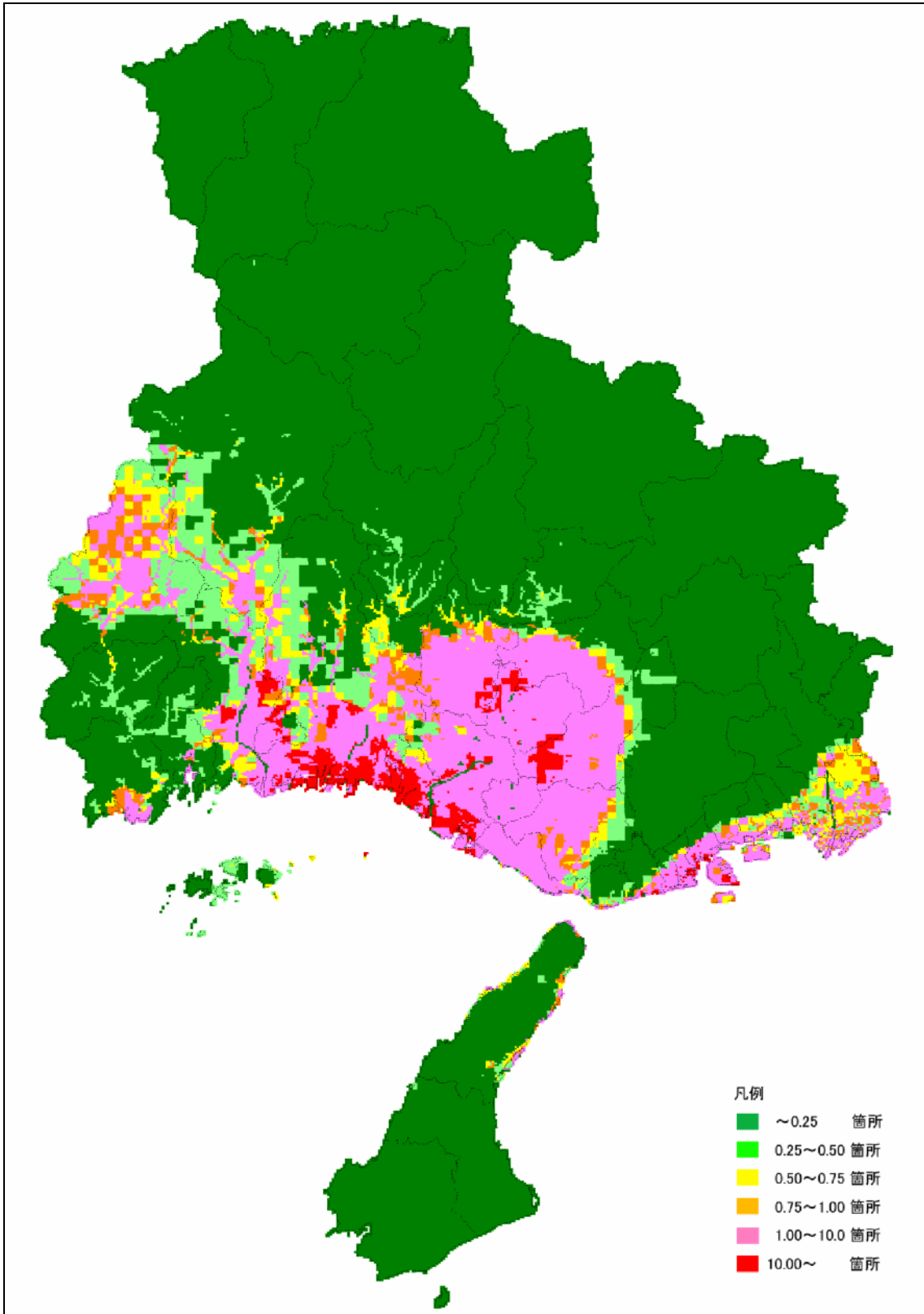


図 5.1 管被害箇所数の分布

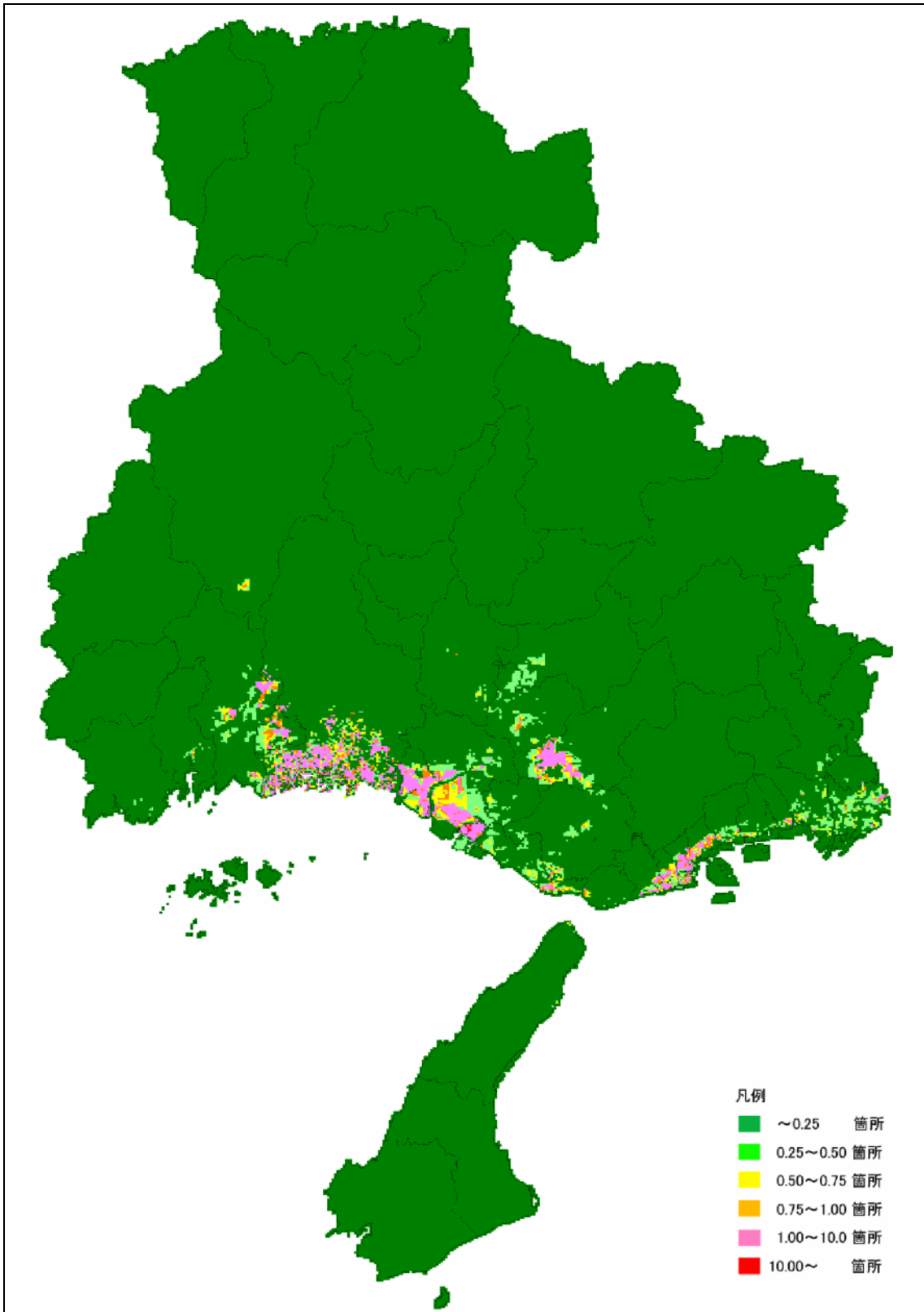


図 5.2 管被害率の分布

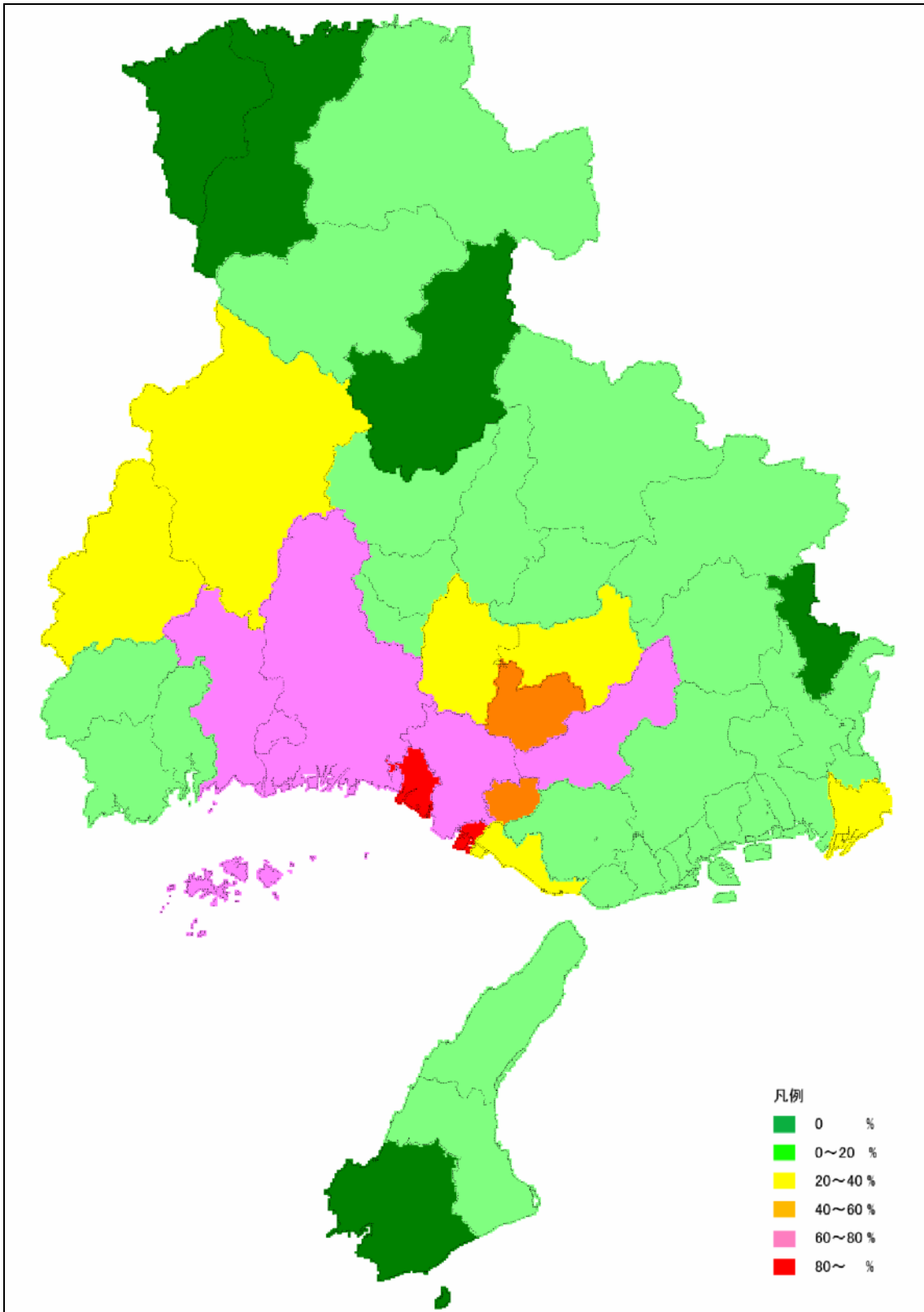


図 5.3 地震発生から1日後の断水人口の分布（市町村別）

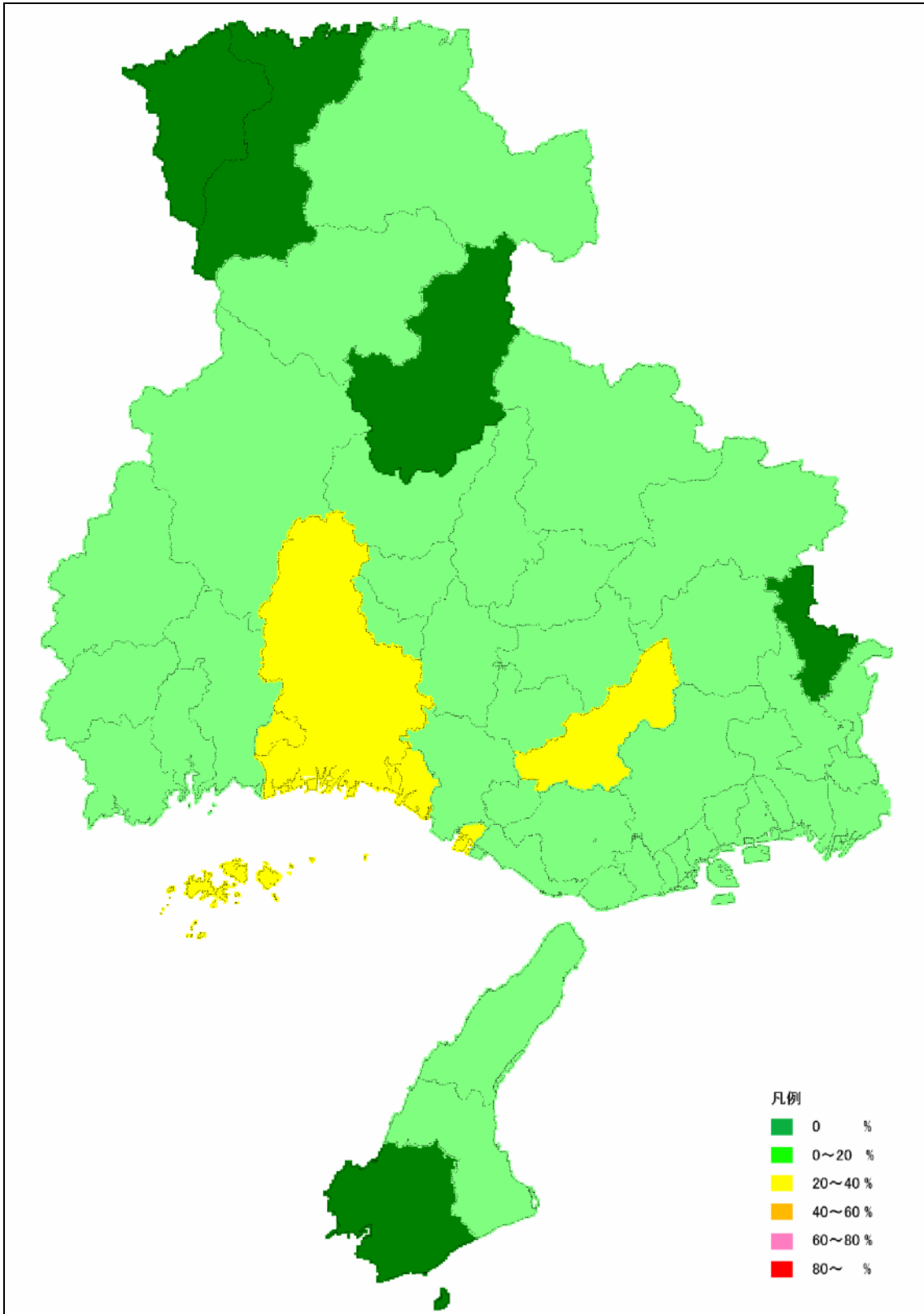


図 5.4 地震発生から4日後の断水人口の分布（市町村別）

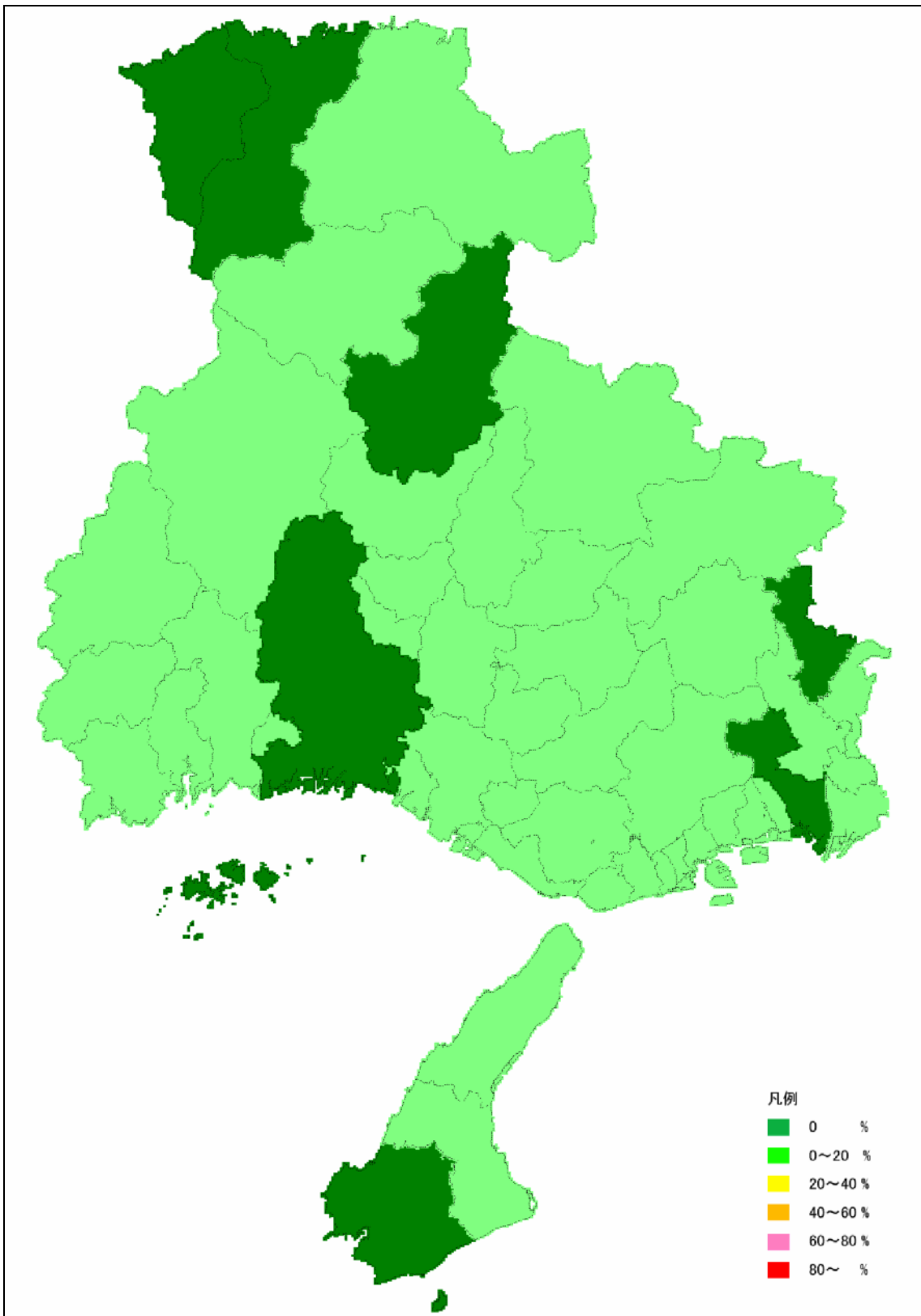


図 5.5 地震発生から 1 ヶ月後の断水人口の分布 (市町村別)

2.5.2 下水道施設

表 2.5.2 下水道被害率・下水道支障人口・復旧日数一覧

地域名	県民局名	市町村	管被害延長	管被害率	下水道支障人口(人)			下水道支障人口割合(%)			復旧日数 (日)	
			(m)	(%)	1日後	4日後	1ヶ月後	1日後	4日後	1ヶ月後		
阪神・神戸	神戸	神戸市	61,989	1.29	15,564	968	0	1.03	0.06	0.00	3	
		尼崎市	13,806	1.30	4,833	0	0	1.04	0.00	0.00	2	
	阪神南	西宮市	8,580	0.74	2,693	0	0	0.59	0.00	0.00	1	
		芦屋市	2,587	1.02	756	0	0	0.81	0.00	0.00	1	
		伊丹市	5,789	0.91	1,385	619	0	0.73	0.33	0.00	4	
	阪神北	宝塚市	2,981	0.45	783	0	0	0.36	0.00	0.00	2	
		川西市	1,144	0.17	210	0	0	0.13	0.00	0.00	1	
		三田市	996	0.22	176	0	0	0.17	0.00	0.00	1	
		猪名川町	0	0.00	0	0	0	0.00	0.00	0.00	0	
播磨	東播磨	明石市	17,379	1.88	4,204	559	0	1.50	0.20	0.00	3	
		加古川市	31,408	3.88	7,184	5,324	0	3.11	2.30	0.00	9	
		高砂市	16,400	4.39	2,852	1,670	0	3.51	2.06	0.00	6	
		稲美町	4,689	2.28	519	474	62	1.82	1.67	0.22	28	
	中播磨	播磨町	4,696	3.59	851	682	0	2.87	2.30	0.00	12	
		姫路市	75,890	3.63	13,193	7,862	0	2.91	1.73	0.00	6	
		神河町	440	0.45	46	4	0	0.36	0.03	0.00	3	
		市川町	7	0.71	0	0	0	0.00	0.00	0.00	0	
	西播磨	福崎町	940	0.94	79	0	0	0.75	0.00	0.00	1	
		相生市	2,103	0.88	220	150	0	0.71	0.48	0.00	8	
		たつの市	16,834	2.48	1,487	1,299	0	1.98	1.73	0.00	19	
		赤穂市	2,764	0.68	268	0	0	0.54	0.00	0.00	2	
		宍粟市	3,219	1.12	327	70	0	0.90	0.19	0.00	3	
		太子町	6,292	2.59	660	478	0	2.08	1.50	0.00	9	
		上郡町	661	0.56	74	0	0	0.45	0.00	0.00	2	
		佐用町	2,185	1.40	213	5	0	1.12	0.03	0.00	3	
		北播磨	西脇市	2,181	0.59	51	20	0	0.47	0.18	0.00	4
			三木市	15,953	3.23	1,833	1,542	0	2.58	2.17	0.00	15
	小野市		13,917	4.08	1,514	1,442	765	3.27	3.11	1.65	50	
	加西市		6,974	2.17	637	551	0	1.74	1.51	0.00	18	
加東市	8,303		2.28	638	484	0	1.83	1.39	0.00	10		
多可町	478	0.39	69	0	0	0.32	0.00	0.00	2			
但馬・丹波	但馬	豊岡市	424	0.07	42	0	0	0.05	0.00	0.00	0	
		養父市	231	0.16	33	0	0	0.13	0.00	0.00	0	
		朝来市	100	0.06	17	0	0	0.05	0.00	0.00	0	
		香美町	54	0.03	3	0	0	0.02	0.00	0.00	0	
		新温泉町	3	0.00	0	0	0	0.00	0.00	0.00	0	
	丹波	篠山市	216	0.05	17	0	0	0.04	0.00	0.00	0	
		丹波市	938	0.25	125	0	0	0.20	0.00	0.00	1	
淡路	淡路	洲本市	10	0.01	3	0	0	0.01	0.00	0.00	0	
		南あわじ市	0	0.00	0	0	0	0.00	0.00	0.00	0	
		淡路市	714	0.37	93	0	0	0.30	0.00	0.00	1	
合計			334,277	1.56	63,651	24,203	826	1.22	0.47	0.02	-	

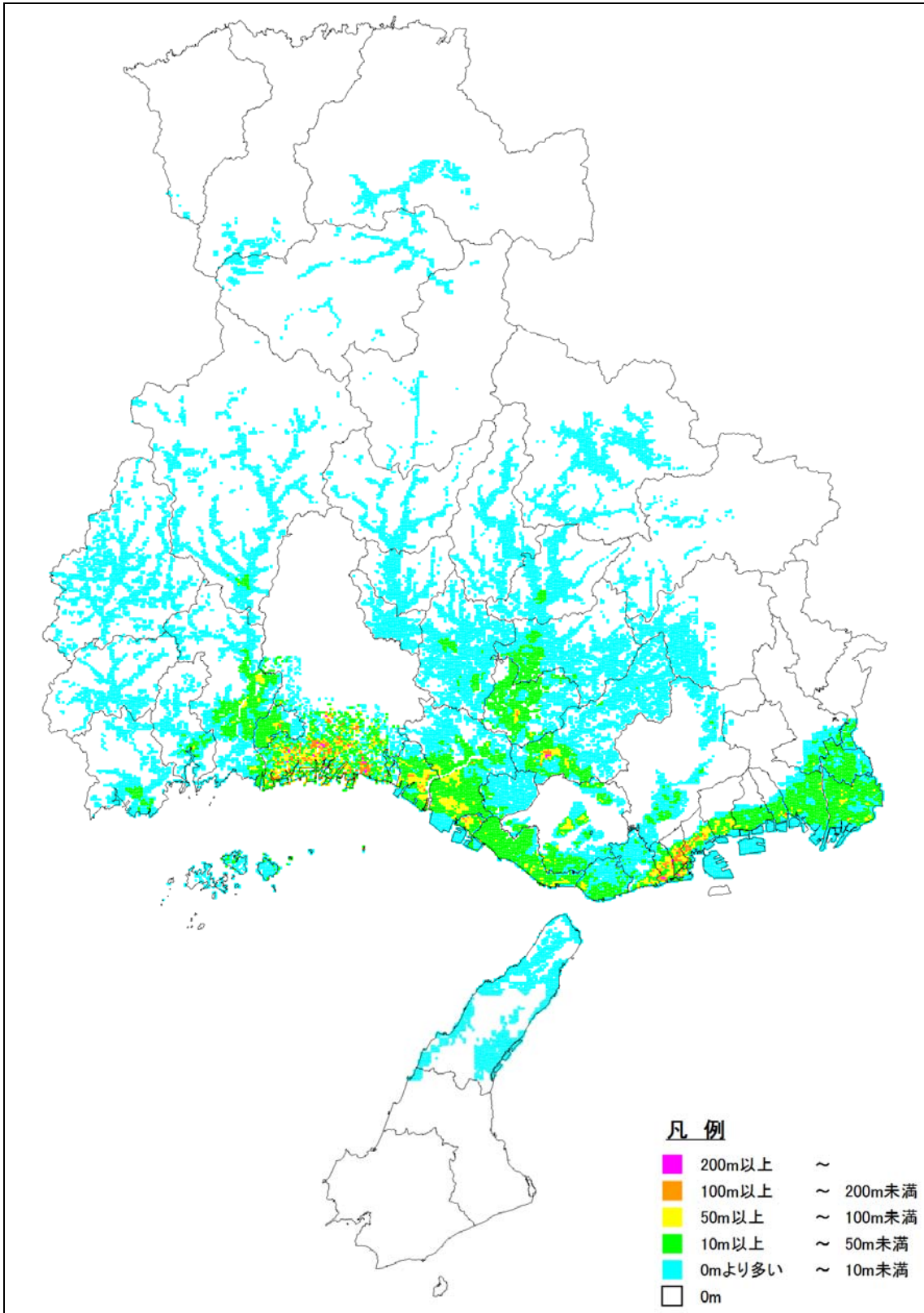


図 2.5.6 管被害延長の分布

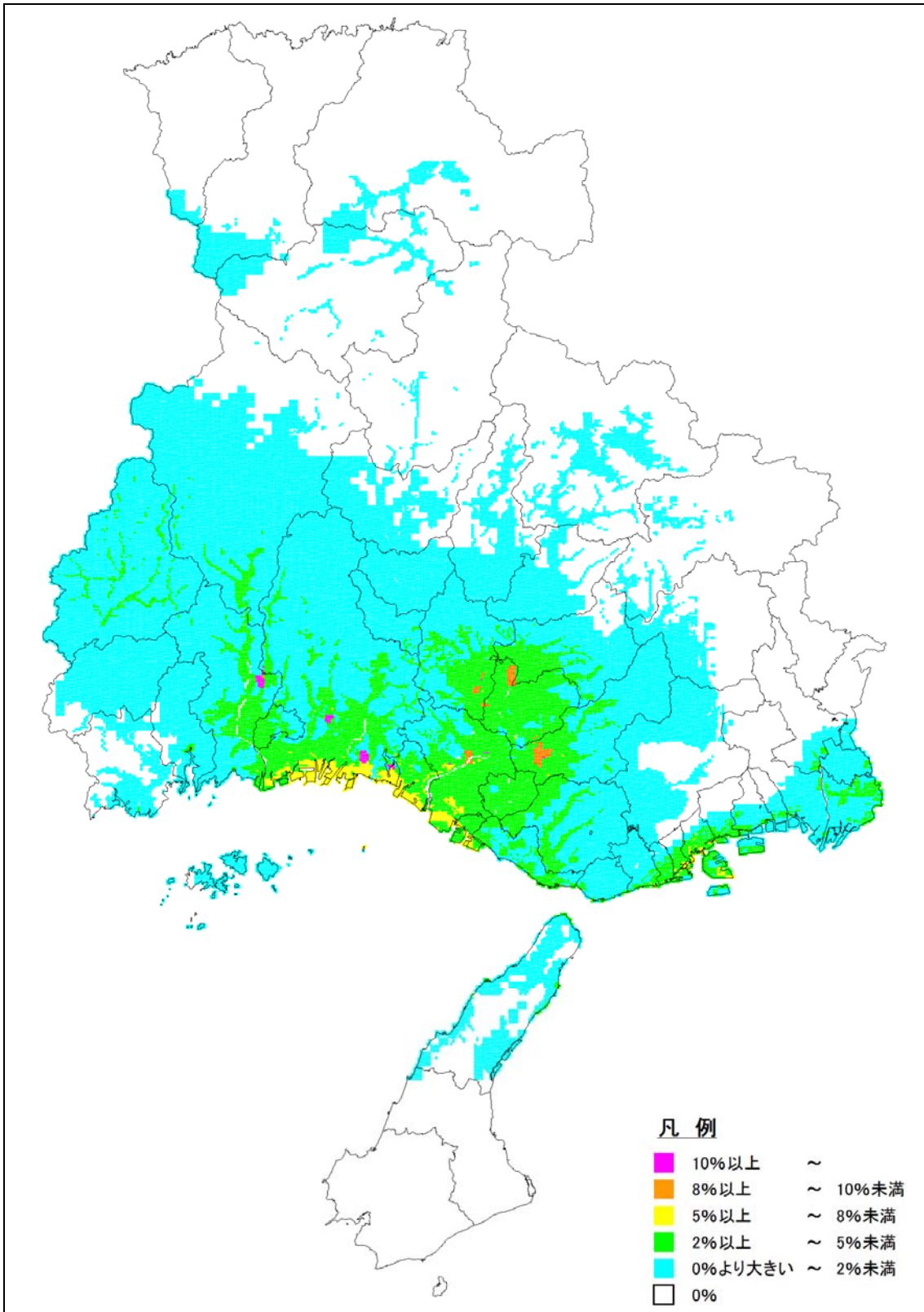


図 2.5.7 管被害率の分布

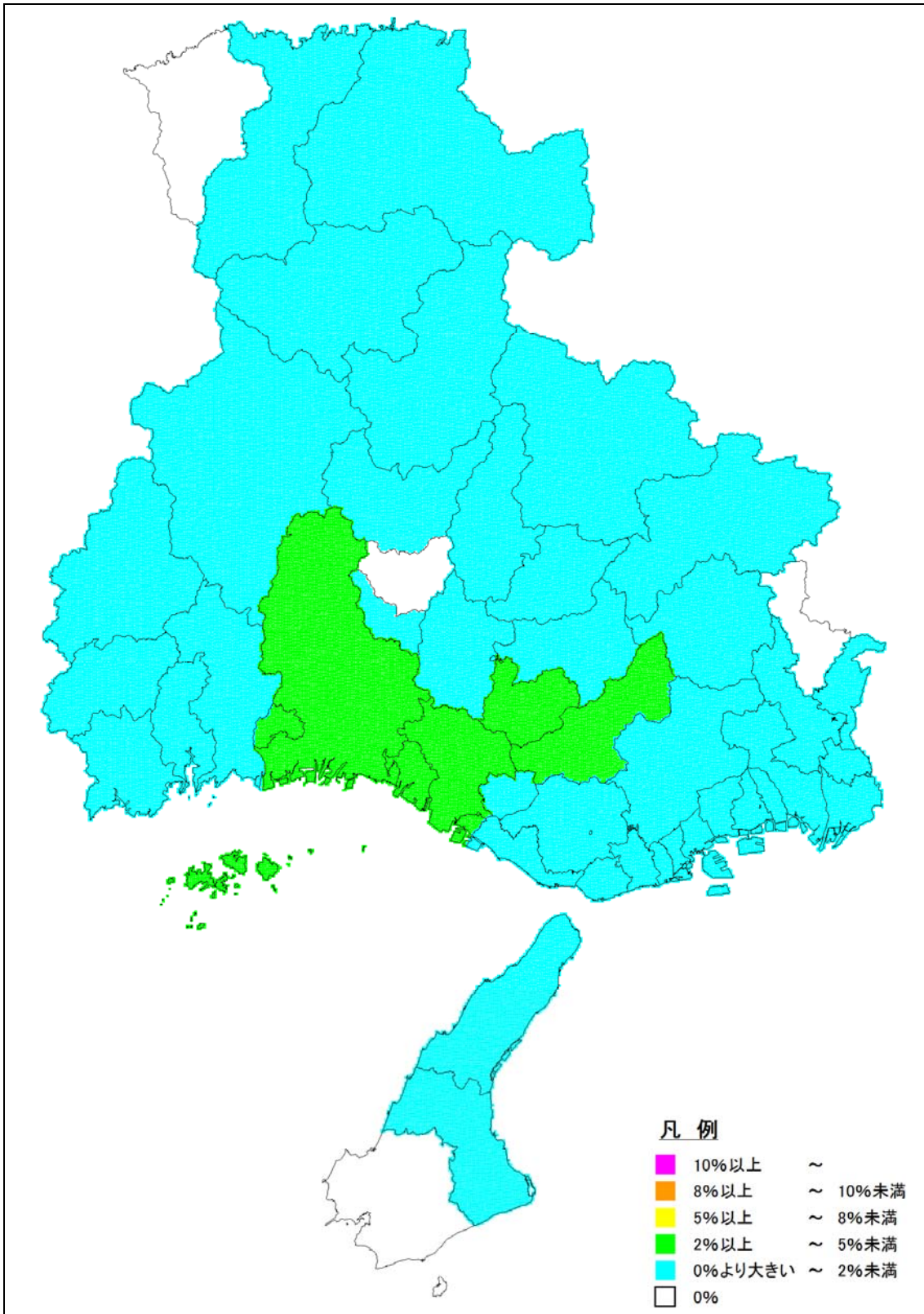


図 2.5.8 地震発生から1日後の下水道支障人口割合の分布（市町別）

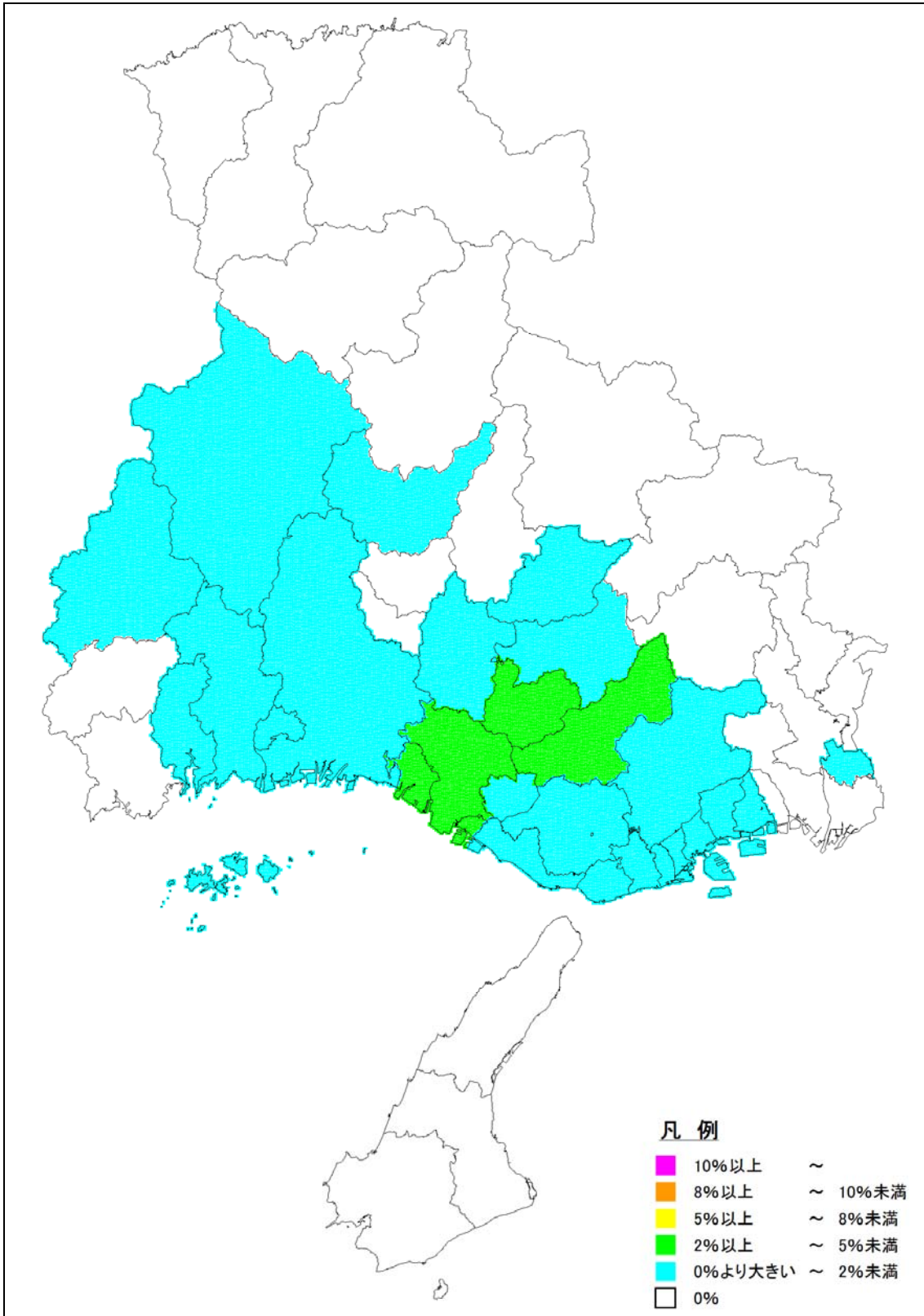


図 2.5.9 地震発生から4日後の下水道支障人口割合の分布（市町別）

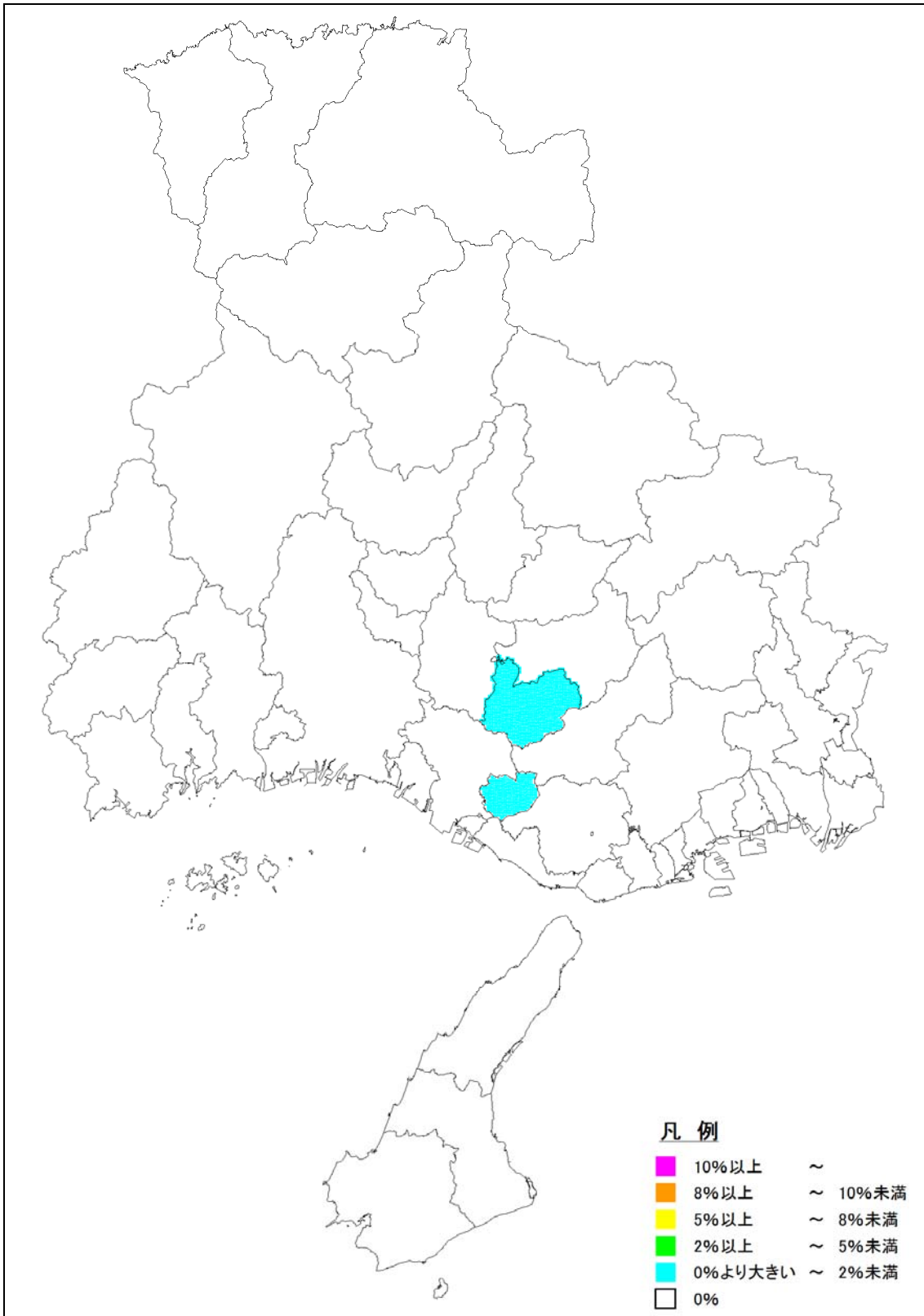


図 2.5.10 地震発生から1ヶ月後の下水道支障人口割合の分布（市町別）

2.5.3 電 力

兵庫県内の電力供給のほとんどは関西電力(株)によってなされている。この被害想定は同社に依頼して実施したものである。

表 5.2 停電軒数、停電率と応急送電復旧見込日数

地域名	県民局名	市町名	山崎断層地震	
			停電軒数	停電率
阪神・神戸	神戸	神戸市	20,052	5.7%
		尼崎市	3,158	2.4%
	阪神南	西宮市	1,315	1.3%
		芦屋市	324	1.6%
		伊丹市	247	0.5%
	阪神北	宝塚市	119	0.2%
		川西市	56	0.1%
		三田市	0	0.0%
猪名川町		0	0.0%	
播磨	東播磨	明石市	4,175	4.7%
		加古川市	48,113	39.5%
		高砂市	21,949	47.9%
		稲美町	2,498	14.7%
		播磨町	3,439	26.9%
	中播磨	姫路市	64,161	28.8%
		神河町	0	0.0%
		市川町	2	0.0%
	西播磨	福崎町	65	0.5%
		相生市	110	0.7%
		たつの市	10,835	20.3%
		赤穂市	367	1.2%
		宍粟市	1,756	4.8%
		太子町	2,542	15.9%
		上郡町	3	0.0%
	佐用町	557	2.8%	
	北播磨	西脇市	5	0.0%
		三木市	19,179	36.9%
		小野市	18,560	54.0%
		加西市	5,291	14.9%
加東市		5,670	18.9%	
多可町		0	0.0%	
但馬・丹波	但馬	豊岡市	1	0.0%
		養父市	1	0.0%
		朝来市	0	0.0%
		香美町	0	0.0%
		新温泉町	0	0.0%
	丹波	篠山市	1	0.0%
		丹波市	70	0.1%
淡路	淡路	洲本市	4	0.0%
		南あわじ市	0	0.0%
		淡路市	97	0.3%
合 計			234,722	11.0%

*上記には火災による停電は含まない。

応急送電復旧見込日数	山崎断層地震
	約4日

2.5.4 ガ ス

兵庫県内の都市ガス供給のほとんどは大阪ガス(株)によってなされている。この想定は同社に依頼して実施したものである。

表 5.3 ガスの供給停止戸数と停止率

地域名	県民局名	市町名	山崎断層帯地震 (大原・土万・安富・主部南東部)	
			供給停止戸数	停止率(%)
阪神・神戸	神戸	神戸市	350,200	48.8
		尼崎市	0	0
	阪神南	西宮市	0	0
		芦屋市	0	0
		伊丹市	0	0
	阪神北	宝塚市	0	0
		川西市	0	0
		三田市	0	0
		猪名川町	0	0
播磨	東播磨	明石市	55,100	70.6
		加古川市	47,100	100
		高砂市	13,000	100
		稲美町	1,100	100
		播磨町	3,000	100
	中播磨	姫路市	88,000	100
		神河町	0	0
		市川町	0	0
	西播磨	福崎町	0	0
		相生市	0	0
		たつの市	100	50
		赤穂市	0	0
		宍粟市	0	0
		太子町	400	100
		上郡町	0	0
	北播磨	佐用町	0	0
		西脇市	0	0
		三木市	11,000	95.7
		小野市	0	0
		加西市	0	0
但馬・丹波	但馬	加東市	100	25
		多可町	0	0
		豊岡市	0	0
		養父市	0	0
		朝来市	0	0
	丹波	香美町	0	0
		新温泉町	0	0
		篠山市	0	0
淡路	淡路	丹波市	0	0
		洲本市	0	0
		南あわじ市	0	0
合計			569,100	-
復旧期間		約33日		

2.5.5 通信（固定電話・ネット回線）

兵庫県内および県外の固定電話による通信の多くは、(株)NTT 西日本が供給している。また、ネット回線はネット事業各社によってシステム構成やサービス内容は異なっているが、ここでは同社に依頼して固定電話とネット回線に関する被害想定を実施した。

表 5.4 固定電話被災回線数と被災率

地域名	県民局名	市町名	山崎断層帯地震 (大原・土万・安富・主部南東部)	
			被災回線数	被災率(%)
阪神・神戸	神戸	神戸市	80,238	13.5
		尼崎市	2,910	1.8
	阪神南	西宮市	3,032	1.8
		芦屋市	598	1.8
		伊丹市	1,106	1.8
	阪神北	宝塚市	1,103	1.8
		川西市	765	1.8
		三田市	306	1.0
猪名川町				
播磨	東播磨	明石市	16,874	13.5
		加古川市	25,189	27.0
		高砂市	6,521	27.0
		稲美町	1,345	13.5
		播磨町		
	中播磨	姫路市	53,825	27.0
		神河町	50	1.0
		市川町	55	1.0
		福崎町	136	1.8
	西播磨	相生市	227	1.8
		たつの市	7,174	27.0
		赤穂市	341	1.8
		宍粟市	2,499	13.5
		太子町	1,303	13.5
		上郡町	84	1.0
		佐用町	1,282	13.5
	北播磨	西脇市	173	1.0
		三木市	7,260	27.0
		小野市	4,675	27.0
		加西市	5,129	27.0
加東市		4,578	27.0	
多可町		57	1.0	
但馬・丹波	但馬	豊岡市		
		養父市	120	1.0
		朝来市		
		香美町		
		新温泉町		
	丹波	篠山市		
		丹波市	284	1.0
		洲本市	247	1.0
淡路	淡路	南あわじ市		
		淡路市	342	1.8
		合計	229,828	

【参考】固定電話およびネット回線に関する被害想定概要

(1) 兵庫県内の施設概要

- ・ 通信ビル : 253 ビル【回線設備総数 : 200 万回線 (NTT / 加入電話・ひかり電話)】

(2) 山崎断層帯地震の被災想定の基本となる考え方

- ・ 被災率の適用については、表 5.5 に示すとおり基本的には阪神 / 淡路大震災の被災率を使用するが広域災害を考慮し、静岡県第 3 次被災想定等を考慮して想定する。
- ・ 液化化地域については、阪神 / 淡路大震災における液化化補正を適用する。

表 5.5 震度別想定被災率の考え方

想定震度	被災率適用の考え方	被災率
震度 7	災害復旧マネジメントシステム (社内システム) の被災率を参考	27.0%
震度 6 強	阪神/淡路大震災の神戸、神戸西、西宮等 8 支店の被災率を参考 一部、静岡県第 3 次被災想定を使用	13.5%
震度 6 弱	阪神/淡路大震災の尼崎地区の被災率を参考 一部、静岡県第 3 次被災想定を使用	1.8%
震度 5 強	阪神/淡路大震災豊中地区の被災率を参考	1.0%

(3) 復旧における通信サービス確保の基本方針

- ・ 他に通信手段がない場合は通信の途絶による地域の情報孤立を常に防止する。
- ・ 治安、救護、輸送、電力機関等重要な通信回線の復旧は 24 時間以内を目標とする。
- ・ 特設公衆電話の設置は即日開始し、必要数の増設は一週間以内を目標とする。
- ・ 全体の通信サービスの復旧日数は 10 日以内を目標とし、激甚災害の場合は 14 日以内を基本とする。なお、表 5.7 の復旧期間については兵庫県内のみでの復旧人員で行った場合であり阪神 / 淡路大震災当時と比べると社会情勢も大きく変わり復旧人員構成も変化していることから、目標達成のためには多方面からの支援が必要である。

(4) 被災回線及び輻輳の想定結果

1) 被災回線

- ・ 所内系設備については、表 5.6 に示すとおり、阪神 / 淡路大震災後の建物耐震化等への推進により通信ビルの被災は無く、また、停電への対応についても予備電源への切替により通信の途絶は発生しないものと想定する。なお、予備電源からの供給が不能となった場合は、移動電源車による 24 時間以内の給電回復を行う。
- ・ 所外系設備については、表 5.7 に示すとおり想定被災回線数を算出し復旧までの推移を示す。家屋の倒壊、火災、電柱の折損等による通信ケーブルの切断などの被災件数を阪神 / 淡路大震災の実績及び静岡県の第 3 次被災想定からも算出する。

表 5.6 被災回線数の想定（予備電源等の被災による通信ビルの交換機停止）

被災ビル数 (交換機停止)	収容被災 回線数	復旧方法
被災なし	-	予備電源からの供給が不能となった場合は、移動電源車による 24 時間以内の給電回復

表 5.7 被災回線数等の想定（ケーブル等の被災による）

被災回線数	サービス回復		復旧体制 延べ人員
	復旧期間	復旧回線数	
23 万回線 (表 5.4)	46 日 県内人員のみ で復旧の場合	12.0 万回線	復旧人員約 3.2 万名を配備 (県内での配置可能人員) 2 週間で復旧の場合は全国支援等により 延べ 9.6 万名の人員が必要

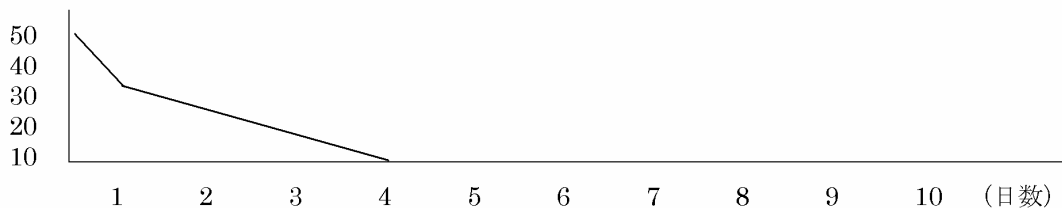
2) 輻 輳

- 通信の疎通については、表 5.8 の輻輳状況の想定推移のグラフに示すとおり、発災直後から急激にコールが発生する。安否確認、緊急・重要通信等のコールによりピーク時には通常の 50 倍のトラフィックが集中し、大規模な輻輳状態が想定される。輻輳をさけるため一時的に通話呼の規制を実施するとともに、震度 6 弱以上の地域に対しては、災害用伝言ダイヤル 171 と災害用ブロードバンド伝言板（web171）を開設する。

表 5.8 輻輳の想定

輻輳地域	状 況	輻輳回復
兵庫県全域	安否確認、緊急・重要通信等のコールが集中し、ピーク時では平常の約 50 倍となる。	約 4 日

(倍率)



輻輳状況の想定推移 山崎断層帯地震（大原・土万・安富・主部南東部）の場合

2.5.6 通信（携帯電話）

通信（携帯電話）は、携帯電話事業各社によって、システム構成やサービス内容が異なっているが、ここでは(株)NTT ドコモ関西支社に依頼して実施した。

表 5.9 ドコモネットワークへの影響

地域名	県民局名	市町名	山崎断層帯地震（大原・土万・安富・主部南東部）					
			震度	影響度合い	影響内容	影響加入者数 （万）		
阪神・神戸	神戸	神戸市	震度 6 強	B	・無線基地局設備への影響（停電、伝送路断線等） ・通信が殺到し、通信がつながりにくい	57.3		
		阪神南	尼崎市	震度 6 弱		C	・通信が殺到し、通信がつながりにくい	17.2
	西宮市		震度 6 弱	18.0				
	芦屋市		震度 6 弱	3.5				
	阪神北	伊丹市	震度 6 弱	7.3				
		宝塚市	震度 6 弱	8.4				
		川西市	震度 6 弱	5.9				
		三田市	震度 5 強	4.3				
		猪名川町	震度 4 以下		1.2			
播磨	東播磨	明石市	震度 6 強	B	・無線基地局設備への影響（停電、伝送路断線等） ・通信が殺到し、通信がつながりにくい	10.9		
		加古川市	加古川市	震度 7		A	・無線基地局設備への影響（停電、伝送路断線等） ・通信が殺到し、通信がつながりにくい	10.0
			高砂市	震度 7		3.5		
			稲美町	震度 6 強		B		1.2
		播磨町	震度 6 強	1.2				
	中播磨	姫路市	震度 7	A	・無線基地局設備への影響（停電、伝送路断線等） ・通信が殺到し、通信がつながりにくい	20.0		
		神河町	神河町	震度 5 強		C	・通信が殺到し、通信がつながりにくい	0.5
			市川町	震度 5 強				0.5
			福崎町	震度 6 弱				0.8
	相生市	震度 6 弱	1.2					
	西播磨	たつの市	震度 7	A	・無線基地局設備への影響（停電、伝送路断線等） ・通信が殺到し、通信がつながりにくい	3.0		
		赤穂市	震度 6 弱	C		1.9		
		宍粟市	宍粟市	震度 6 強		B	・無線基地局設備への影響（停電、伝送路断線等） ・通信が殺到し、通信がつながりにくい	1.5
			太子町	震度 6 強		1.2		
		上郡町	震度 5 強	C		0.6		
		佐用町	震度 6 強	B		0.7		
		北播磨	西脇市	震度 5 強		C	・無線基地局設備への影響（停電、伝送路断線等） ・通信が殺到し、通信がつながりにくい	1.6
	三木市		震度 7	A	・無線基地局設備への影響（停電、伝送路断線等） ・通信が殺到し、通信がつながりにくい	3.1		
	小野市		震度 7			1.9		
	加西市		震度 7			1.7		
加東市	震度 7		1.5					
多可町	震度 5 強	0.9						
但馬・丹波	但馬	豊岡市	震度 5 弱	C	・通信が殺到し、通信がつながりにくい	3.2		
		養父市	震度 5 強			1.0		
		朝来市	震度 5 弱			1.2		
		香美町	震度 5 弱			0.7		
		新温泉町	震度 5 弱			0.6		
		篠山市	震度 5 弱			1.6		
	丹波	丹波市	震度 5 強			2.5		
		洲本市	震度 5 強			1.8		
淡路	淡路	南あわじ市	震度 4 以下	C	・通信が殺到し、通信がつながりにくい	1.9		
		淡路市	震度 6 弱			1.7		
合 計						208.4		

影響度合いについて

《影響度合いAのエリア》

- ・ 無線基地局設備で停電や伝送路断線等の影響が発生する可能性があり（該当エリアに存在する基地局の20%程度が影響すると想定）
- ・ 安否確認等の通信が殺到し、通信がつながりにくい（輻輳）状態になる
- ・ 人災や建物被災、ライフラインへの被災が大きく、輻輳状態は長時間継続すると想定する

《影響度合いBのエリア》

- ・ 無線基地局設備で停電や伝送路断線等の影響が発生する可能性があり（該当エリアに存在する基地局の10%程度が影響すると想定）
- ・ 安否確認等の通信が殺到し、通信がつながりにくい（輻輳）状態になる
- ・ 人災や建物被災、ライフラインへの被災が大きい地域では、輻輳状態が長時間継続すると想定する

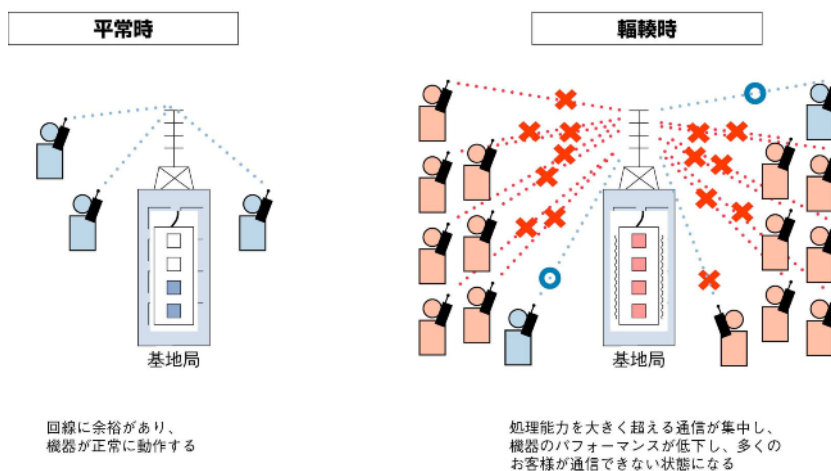
《影響度合いCのエリア》

- ・ 無線基地局設備への影響は、ほとんど無いと想定。
- ・ 安否確認等の通信が殺到し、通信がつながりにくい（輻輳）状態となる。
- ・ 人災や建物被災、ライフラインへの被災が少ないため、輻輳状態は短時間で解消すると想定する

【参考】輻輳について

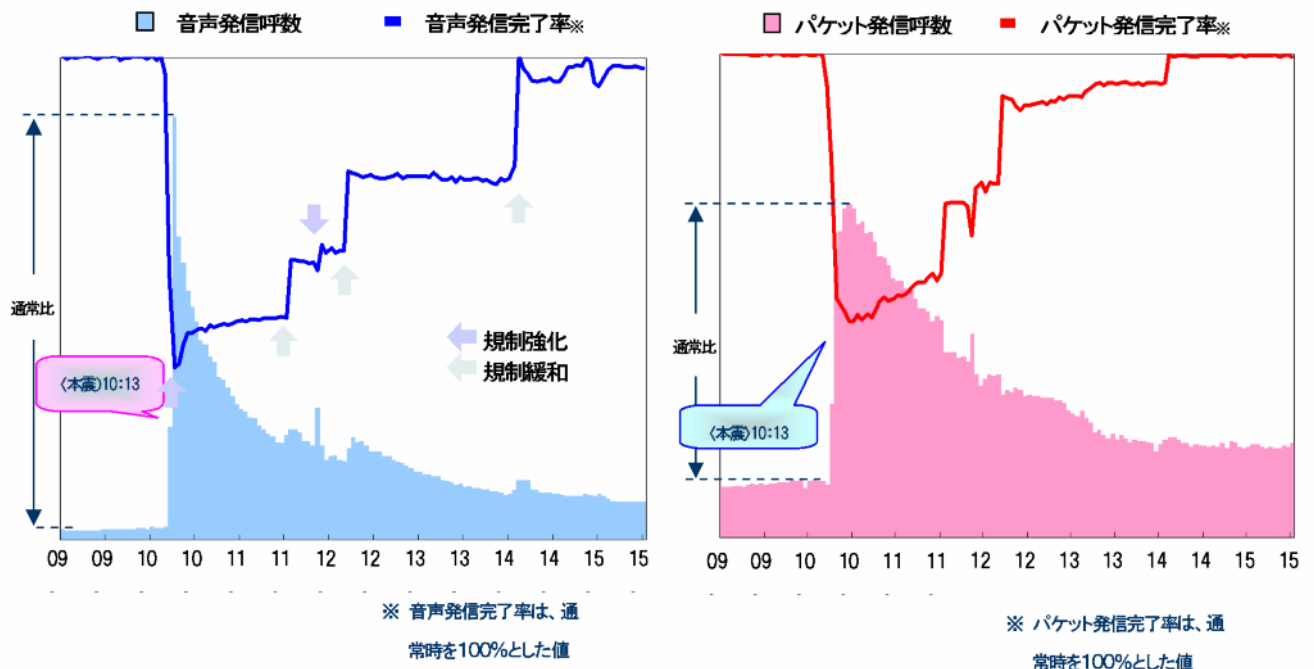
(1) 輻輳のメカニズム

- ✓ 無線基地局のどのネットワーク設備を建設するにあたり、そのエリアの人口や人の行動特性、地理的条件などを勘案して十分な回線を確保できるよう計画し、無駄のない効率的な設備を構築している。
- ✓ 地震発生時などは、安否の確認等で被災地域には通常の数十倍におよぶ通信が集中し、一時的にネットワーク設備の処理能力をオーバーすることがある。この状態を「輻輳」と呼ぶ。



(2) 輻輳の対策

- ✓ 輻輳状態が続くと、通信の「順番待ち」が連鎖的に広がり、さらに広範囲で通信困難を来すと復旧までに時間を要し、重要通信さえも通信できなくなり、一種の設備破壊状態に陥ることになる。
- ✓ ドコモ等通信事業者は、電気通信事業法で定められた警察や消防、自治体などの緊急連絡のために必要な重要通信を確保する責務があり、輻輳対策として、お客様の通信のコントロール（規制）を実施する。
- ✓ 下のグラフは過去の地震発生時のトラフィックになるが、地震発生直後は通常時の数十倍の音声発信（iモードメール等のパケット通信でも数倍）となり、ネットワークが輻輳状態となったが、通信のコントロール（規制）を実施し、早期な沈静化を図っている。
- ✓ 震度5以上の地震発生時はこのような輻輳が発生している



- ✓ コントロールにおいては、重要通信を確保するため、優先電話契約のお客様が優先的に通信できるように、一般のお客様の通信を抑えていく。
(優先電話契約：社会に密着した公共機関や人名救助に関する通信の確保が重要であるため、電気通信事業法の施工規則に基づき「優先電話契約」を提供している)
- ✓ 音声通話は、通話中は回線を占有するが、iモード等のパケット通信は回線を多数のお客様で共有するので、輻輳時も比較的つながりやすい。そのため、音声通話とパケット通信を別々にコントロールする。
- ✓ このパケット通信の特徴を活かして、震度6弱以上の地震などの大規模災害発生時には「iモード災害用伝言板サービス」の運用を開始する。
(iモード災害用伝言板：iモードサービスを利用して自身の安否情報を書き込んでいただき、ご家族や友人の方は書き込まれた安否情報をiモードやインターネット経由で確認することが出来る電子掲示板)

2.6 その他の施設の被害

2.6.1 危険物施設

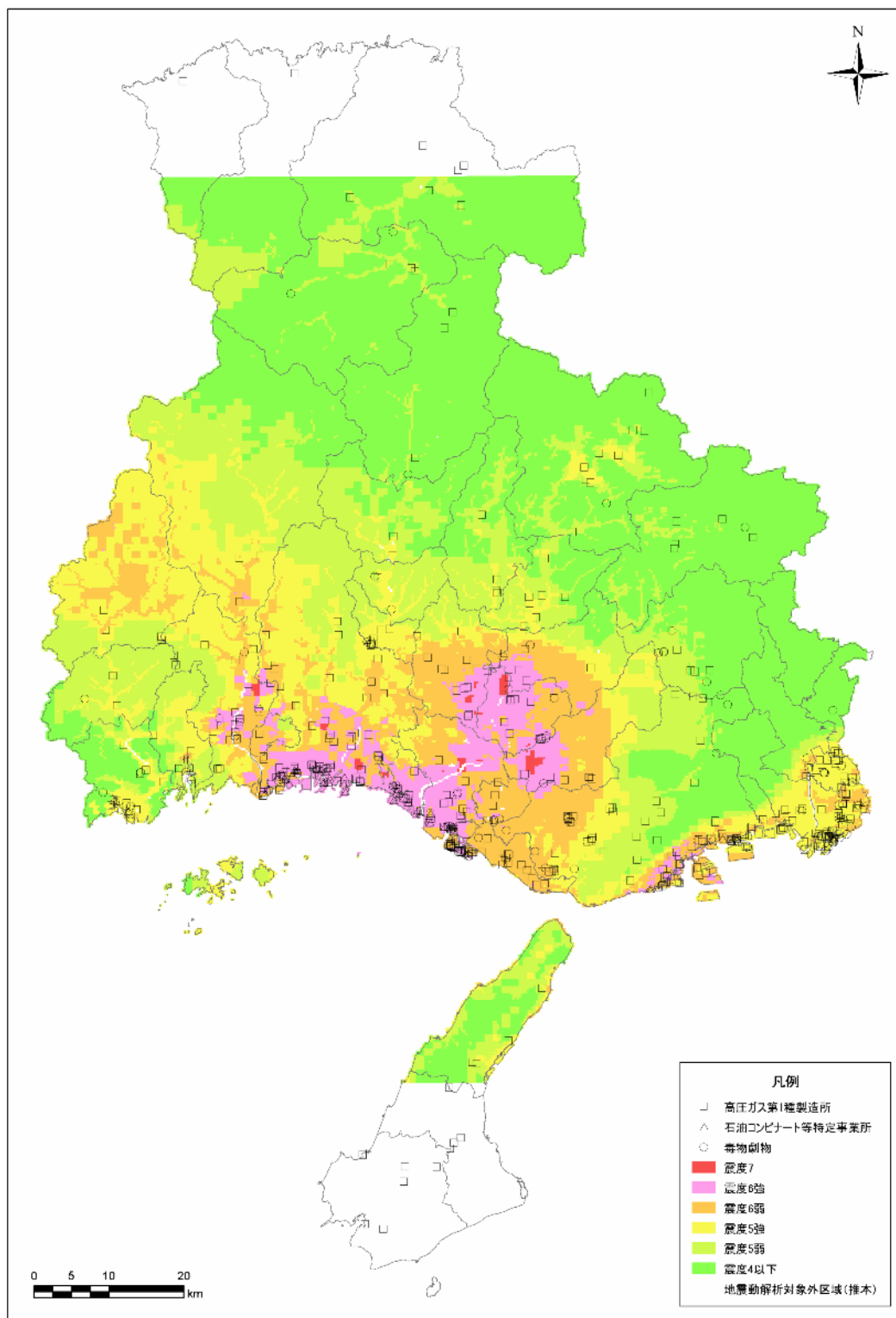


図 6.1 危険物施設位置と震度分布

表 6.1 各種危険物施設の震度階別分布一覽

地域名	県民局名	市町名	震度別施設数							割合				
			4以下	5弱	5強	6弱	6強	7	対象外	総数	震度6弱以上 上総数	震度6弱以上/ 市町村別総数	震度6弱以上/ 全県数	
阪神・神戸	神戸	神戸市	2	13	19	40	6	0	0	80	46	57.5%	17.2%	9.3%
		尼崎市	0	0	46	9	0	0	0	55	9	16.4%	3.4%	1.8%
	阪神南	西宮市	0	0	11	1	0	0	0	12	1	8.3%	0.4%	0.2%
		芦屋市	0	0	0	1	0	0	0	1	1	100.0%	0.4%	0.2%
	阪神北	伊丹市	0	0	12	0	0	0	0	12	0	0.0%	0.0%	0.0%
		宝塚市	0	1	0	1	0	0	0	2	1	50.0%	0.4%	0.2%
		川西市	0	0	3	0	0	0	0	3	0	0.0%	0.0%	0.0%
		三田市	2	3	0	0	0	0	0	5	0	0.0%	0.0%	0.0%
		猪名川町	0	0	0	0	0	0	0	0	0	0.0%	0.0%	0.0%
		明石市	0	0	0	21	5	0	0	26	26	100.0%	9.7%	5.2%
東播磨	加古川市	0	0	0	5	11	0	0	16	16	100.0%	6.0%	3.2%	
	高砂市	0	0	0	1	15	0	0	16	16	100.0%	6.0%	3.2%	
	稲美町	0	0	0	6	0	0	0	6	6	100.0%	2.2%	1.2%	
	播磨町	0	0	0	17	8	0	0	25	25	100.0%	9.4%	5.0%	
中播磨	姫路市	0	0	7	24	45	0	0	76	69	90.8%	25.8%	13.9%	
	神河町	1	0	1	0	0	0	0	2	0	0.0%	0.0%	0.0%	
	市川町	0	1	0	0	0	0	0	1	0	0.0%	0.0%	0.0%	
	福崎町	0	0	8	0	0	0	0	8	0	0.0%	0.0%	0.0%	
播磨	相生市	1	3	8	0	0	0	0	12	0	0.0%	0.0%	0.0%	
	たつの市	0	0	6	4	7	0	0	19	11	57.9%	4.1%	2.2%	
	赤穂市	1	1	9	0	0	0	0	12	0	0.0%	0.0%	0.0%	
	宍粟市	0	0	2	1	0	0	0	3	1	33.3%	0.4%	0.2%	
	太子町	0	0	0	1	0	0	0	1	1	100.0%	0.4%	0.2%	
	上郡町	0	4	0	0	0	0	0	4	0	0.0%	0.0%	0.0%	
	佐用町	0	0	2	1	0	0	0	3	1	33.3%	0.4%	0.2%	
	西脇市	0	4	3	0	0	0	0	7	0	0.0%	0.0%	0.0%	
	三木市	0	0	0	4	4	0	0	8	8	100.0%	3.0%	1.6%	
	小野市	0	0	0	3	9	0	0	12	12	100.0%	4.5%	2.4%	
北播磨	加西市	0	0	2	5	7	0	0	14	12	85.7%	4.5%	2.4%	
	加東市	0	0	1	2	3	0	0	6	5	83.3%	1.9%	1.0%	
	多可町	0	3	1	0	0	0	0	4	0	0.0%	0.0%	0.0%	
	豊岡市	2	1	0	0	0	0	0	3	6	0.0%	0.0%	0.0%	
但馬	養父市	0	3	0	0	0	0	0	3	0	0.0%	0.0%	0.0%	
	朝来市	3	0	0	0	0	0	0	3	0	0.0%	0.0%	0.0%	
	香美町	0	0	0	0	0	0	0	2	0	0.0%	0.0%	0.0%	
	新温泉町	0	0	0	0	0	0	0	1	0	0.0%	0.0%	0.0%	
丹波	篠山市	5	0	0	0	0	0	0	5	0	0.0%	0.0%	0.0%	
	丹波市	3	2	5	0	0	0	0	10	0	0.0%	0.0%	0.0%	
	洲本市	0	0	0	0	0	0	0	3	0	0.0%	0.0%	0.0%	
淡路	南あわじ市	0	0	0	0	0	0	0	8	0	0.0%	0.0%	0.0%	
	淡路市	1	2	1	0	0	0	0	5	0	0.0%	0.0%	0.0%	
	全体	21	41	147	147	120	0	21	497	267	-	-	-	

表 6.2 各種危険物施設の震度階別分布一覽

地域名	県民局名	市町名	震度別施設数							割合				
			4以下	5弱	5強	6弱	6強	7	対象外	総数	震度6弱以上 上総数	震度6弱以上/ 市町村別総数	震度6弱以上/ 全県数	
阪神・神戸	神戸	神戸市	0	0	2	7	0	0	0	9	7	77.8%	18.4%	17.1%
		尼崎市	0	0	0	0	0	0	0	0	0	0.0%	0.0%	0.0%
	阪神南	西宮市	0	0	0	0	0	0	0	0	0	0.0%	0.0%	0.0%
		芦屋市	0	0	0	0	0	0	0	0	0	0.0%	0.0%	0.0%
	阪神北	伊丹市	0	0	0	0	0	0	0	0	0	0.0%	0.0%	0.0%
		宝塚市	0	0	0	0	0	0	0	0	0	0.0%	0.0%	0.0%
		川西市	0	0	0	0	0	0	0	0	0	0.0%	0.0%	0.0%
		三田市	0	0	0	0	0	0	0	0	0	0.0%	0.0%	0.0%
		猪名川町	0	0	0	0	0	0	0	0	0	0.0%	0.0%	0.0%
		明石市	0	0	0	0	0	0	0	0	0	0.0%	0.0%	0.0%
東播磨	加古川市	0	0	0	1	2	0	0	3	3	100.0%	7.9%	7.3%	
	高砂市	0	0	0	0	6	0	0	6	6	100.0%	15.8%	14.6%	
	稲美町	0	0	0	0	0	0	0	0	0	0.0%	0.0%	0.0%	
	播磨町	0	0	0	1	2	0	0	3	3	100.0%	7.9%	7.3%	
	姫路市	0	0	0	1	18	0	0	19	19	100.0%	50.0%	46.3%	
	神河町	0	0	0	0	0	0	0	0	0	0.0%	0.0%	0.0%	
	市川町	0	0	0	0	0	0	0	0	0	0.0%	0.0%	0.0%	
播磨	福崎町	0	0	0	0	0	0	0	0	0	0.0%	0.0%	0.0%	
	相生市	0	0	0	0	0	0	0	0	0	0.0%	0.0%	0.0%	
	たつの市	0	0	0	0	0	0	0	0	0	0.0%	0.0%	0.0%	
	赤穂市	0	0	1	0	0	0	0	1	1	0.0%	0.0%	0.0%	
	宍粟市	0	0	0	0	0	0	0	0	0	0.0%	0.0%	0.0%	
	太子町	0	0	0	0	0	0	0	0	0	0.0%	0.0%	0.0%	
	上郡町	0	0	0	0	0	0	0	0	0	0.0%	0.0%	0.0%	
	佐用町	0	0	0	0	0	0	0	0	0	0.0%	0.0%	0.0%	
	西脇市	0	0	0	0	0	0	0	0	0	0.0%	0.0%	0.0%	
	三木市	0	0	0	0	0	0	0	0	0	0.0%	0.0%	0.0%	
北播磨	小野市	0	0	0	0	0	0	0	0	0	0.0%	0.0%	0.0%	
	加西市	0	0	0	0	0	0	0	0	0	0.0%	0.0%	0.0%	
	加東市	0	0	0	0	0	0	0	0	0	0.0%	0.0%	0.0%	
	多可町	0	0	0	0	0	0	0	0	0	0.0%	0.0%	0.0%	
	豊岡市	0	0	0	0	0	0	0	0	0	0.0%	0.0%	0.0%	
	養父市	0	0	0	0	0	0	0	0	0	0.0%	0.0%	0.0%	
	朝来市	0	0	0	0	0	0	0	0	0	0.0%	0.0%	0.0%	
	香美町	0	0	0	0	0	0	0	0	0	0.0%	0.0%	0.0%	
	新温泉町	0	0	0	0	0	0	0	0	0	0.0%	0.0%	0.0%	
	篠山市	0	0	0	0	0	0	0	0	0	0.0%	0.0%	0.0%	
但馬	丹波市	0	0	0	0	0	0	0	0	0	0.0%	0.0%	0.0%	
	洲本市	0	0	0	0	0	0	0	0	0	0.0%	0.0%	0.0%	
	南あわじ市	0	0	0	0	0	0	0	0	0	0.0%	0.0%	0.0%	
	淡路市	0	0	0	0	0	0	0	0	0	0.0%	0.0%	0.0%	
淡路	淡路市	0	0	3	10	28	0	0	41	38	-	-	-	
	全体	0	0	3	10	28	0	0	41	38	-	-	-	

表 6.3 各種危険物施設の震度階別分布一覽

地域名	県民局名	市町名	震度別施設数							割合				
			4以下	5弱	5強	6弱	6強	7	対象外	総数	震度6弱以上 総数	震度6弱以上/ 市町村別総数	震度6弱以上/ 震度6弱以上総数	震度6弱以上/ 全県数
毒物劇物	神戸	神戸市	3	0	5	11	0	0	0	19	11	57.9%	20.0%	9.2%
		尼崎市	0	0	22	2	0	0	0	24	2	8.3%	3.6%	1.7%
	阪神南	西宮市	0	0	2	0	0	0	0	2	0	0.0%	0.0%	0.0%
		芦屋市	0	0	0	0	0	0	0	0	0	0.0%	0.0%	0.0%
	阪神北	伊丹市	0	0	6	0	0	0	0	6	0	0.0%	0.0%	0.0%
		宝塚市	0	0	1	0	0	0	0	1	0	0.0%	0.0%	0.0%
		川西市	1	0	0	0	0	0	0	1	0	0.0%	0.0%	0.0%
		三田市	1	4	0	0	0	0	0	5	0	0.0%	0.0%	0.0%
	東播磨	猪名川町	0	0	0	0	0	0	0	0	0	0.0%	0.0%	0.0%
		明石市	0	0	0	2	3	0	0	5	5	100.0%	9.1%	4.2%
加古川市		0	0	0	1	3	0	0	4	4	100.0%	7.3%	3.4%	
高砂市		0	0	0	0	5	0	0	5	5	100.0%	9.1%	4.2%	
稲美町		0	0	0	2	0	0	0	2	2	100.0%	3.6%	1.7%	
播磨町		0	0	0	1	3	0	0	4	4	100.0%	7.3%	3.4%	
姫路市		0	0	0	2	6	0	0	8	8	100.0%	14.5%	6.7%	
神河町		0	0	0	0	0	0	0	0	0	0.0%	0.0%	0.0%	
市川町		0	1	1	0	0	0	0	2	2	0.0%	0.0%	0.0%	
福崎町		0	0	3	0	0	0	0	3	0	0.0%	0.0%	0.0%	
中播磨	相生市	0	0	2	0	0	0	0	2	0	0.0%	0.0%	0.0%	
	たつの市	0	0	0	3	3	0	0	6	6	100.0%	10.9%	5.0%	
	赤穂市	0	2	4	0	0	0	0	6	0	0.0%	0.0%	0.0%	
	宍粟市	0	0	0	0	0	0	0	0	0	0.0%	0.0%	0.0%	
	太子町	0	0	0	0	0	0	0	0	0	0.0%	0.0%	0.0%	
	上郡町	0	0	1	0	0	0	0	1	0	0.0%	0.0%	0.0%	
	佐用町	0	0	0	0	0	0	0	0	0	0.0%	0.0%	0.0%	
	西脇市	0	0	0	0	0	0	0	0	0	0.0%	0.0%	0.0%	
	三木市	0	0	0	0	1	1	0	2	1	100.0%	1.8%	0.8%	
	小野市	0	0	0	1	3	0	0	4	4	100.0%	7.3%	3.4%	
西播磨	加西市	0	0	0	0	0	0	0	0	0	0.0%	0.0%	0.0%	
	加東市	0	0	0	2	1	0	0	3	3	100.0%	5.5%	2.5%	
	多可町	0	0	0	0	0	0	0	0	0	0.0%	0.0%	0.0%	
	豊岡市	0	0	0	0	0	0	0	0	0	0.0%	0.0%	0.0%	
	養父市	2	0	0	0	0	0	0	2	0	0.0%	0.0%	0.0%	
	朝来市	1	0	0	0	0	0	0	1	0	0.0%	0.0%	0.0%	
	香美町	0	0	0	0	0	0	0	0	0	0.0%	0.0%	0.0%	
	新温泉町	0	0	0	0	0	0	0	0	0	0.0%	0.0%	0.0%	
	徳山市	1	0	0	0	0	0	0	1	0	0.0%	0.0%	0.0%	
	丹波市	1	0	0	0	0	0	0	1	0	0.0%	0.0%	0.0%	
淡路	洲本市	0	0	0	0	0	0	0	0	0	0.0%	0.0%	0.0%	
	南あわじ市	0	0	0	0	0	0	0	0	0	0.0%	0.0%	0.0%	
	淡路市	0	0	0	0	0	0	0	0	0	0.0%	0.0%	0.0%	
	全体	10	7	47	27	28	0	0	119	55	-	-	-	

2.6.2 避難所

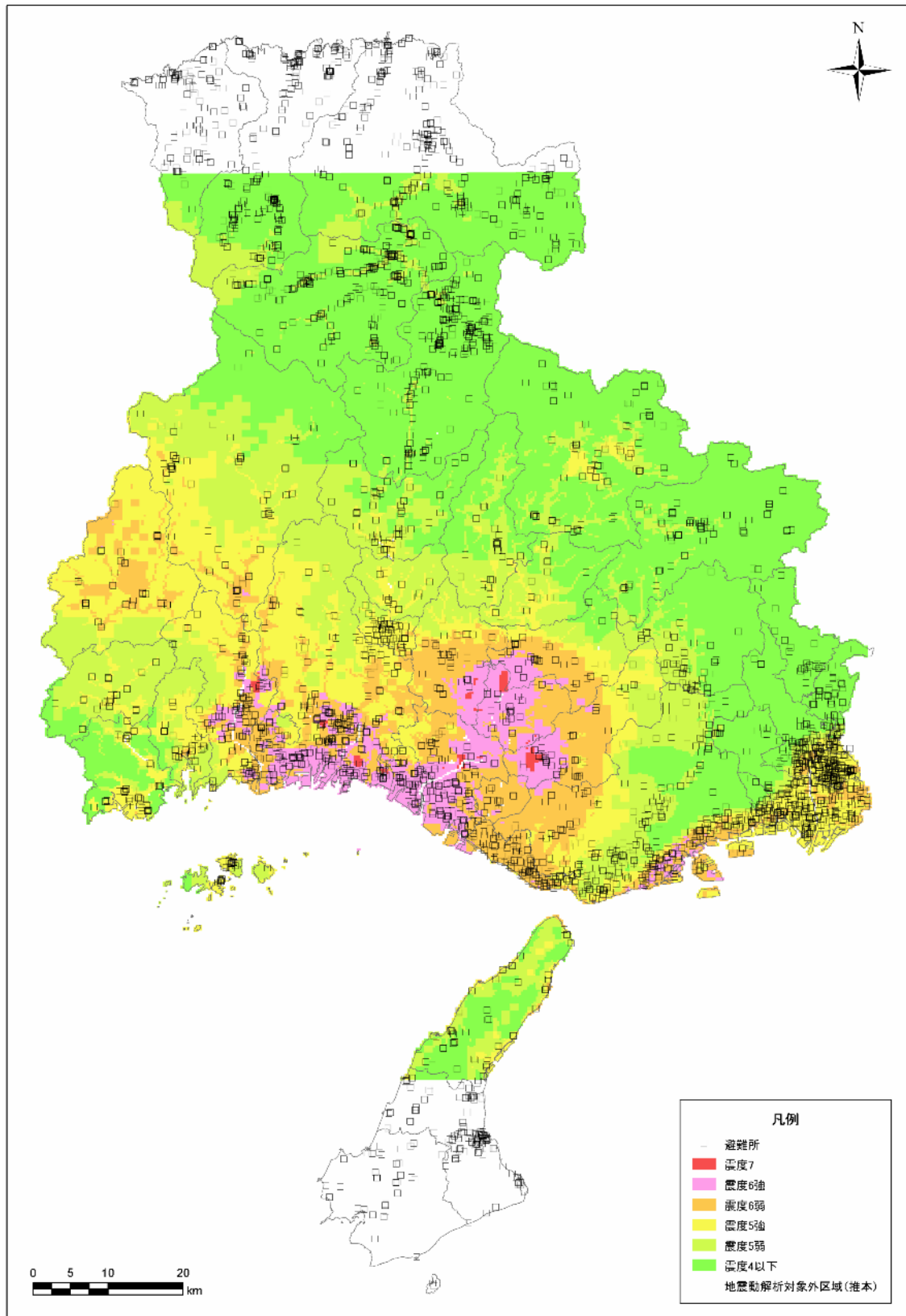


図 6.2 避難所位置と震度分布

表 6.4 避難所の震度階別分布一覧

地域名	県民局名	市町名	震度別施設数										割合		
			4以下	5弱	5強	6弱	6強	7	対象外	総数	震度6弱以上 総数	震度6弱以上/ 市町村別総数	震度6弱以上/ 震度6弱以上総数	震度6弱以上/ 全県数	
阪神・神戸	神戸	神戸市	17	115	88	94	17	0	0	0	331	111	33.5%	11.4%	3.0%
		尼崎市	0	0	59	26	0	0	0	0	85	26	30.6%	2.7%	0.7%
	阪神南	西宮市	13	10	108	6	0	0	0	0	137	6	4.4%	0.6%	0.2%
		芦屋市	4	3	23	6	0	0	0	0	36	6	16.7%	0.6%	0.2%
	阪神北	伊丹市	0	0	160	3	0	0	0	0	163	3	1.8%	0.3%	0.1%
		宝塚市	26	30	22	9	0	0	0	0	87	9	10.3%	0.9%	0.2%
		川西市	44	9	19	1	0	0	0	0	73	1	1.4%	0.1%	0.0%
		三田市	11	36	0	0	0	0	0	0	47	0	0.0%	0.0%	0.0%
		猪名川町	24	0	0	0	0	0	0	0	24	0	0.0%	0.0%	0.0%
		明石市	0	0	14	93	0	0	0	0	107	93	86.9%	9.6%	2.5%
東播磨	加古川市	0	0	1	28	59	0	0	0	88	87	98.9%	9.0%	2.4%	
	高砂市	0	0	4	5	43	3	1	56	51	91.1%	5.2%	1.4%		
	稲美町	0	0	0	13	0	0	1	14	13	92.9%	1.3%	0.4%		
	播磨町	0	0	0	3	9	0	0	12	12	100.0%	1.2%	0.3%		
	姫路市	0	5	62	118	122	6	1	314	246	78.3%	25.3%	6.7%		
中播磨	神河町	8	37	13	0	0	0	0	58	0	0.0%	0.0%	0.0%		
	市川町	0	4	11	0	0	0	0	15	0	0.0%	0.0%	0.0%		
播磨		福崎町	0	0	53	3	0	0	0	0	56	3	5.4%	0.3%	0.1%
		相生市	0	8	29	4	0	0	0	41	4	9.8%	0.4%	0.1%	
	たつの市	0	3	16	60	40	1	5	125	101	80.8%	10.4%	2.8%		
	赤穂市	4	5	39	0	0	0	1	49	0	0.0%	0.0%	0.0%		
	宍粟市	4	15	39	15	0	0	0	73	15	20.5%	1.5%	0.4%		
	太子町	0	0	0	19	8	0	0	27	27	100.0%	2.8%	0.7%		
	上郡町	0	9	23	0	0	0	0	32	0	0.0%	0.0%	0.0%		
	佐用町	0	0	9	29	0	0	0	38	29	76.3%	3.0%	0.8%		
	西脇市	0	9	7	0	0	0	0	16	0	0.0%	0.0%	0.0%		
	三木市	0	7	2	20	17	2	0	48	39	81.3%	4.0%	1.1%		
北播磨	小野市	0	0	0	10	22	0	0	32	32	100.0%	3.3%	0.9%		
	加西市	0	0	6	26	4	0	0	36	30	83.3%	3.1%	0.8%		
	加東市	2	1	9	23	5	0	0	40	28	70.0%	2.9%	0.8%		
	多可町	1	23	4	0	0	0	0	28	0	0.0%	0.0%	0.0%		
但馬	豊岡市	83	28	0	0	0	0	0	138	249	0	0.0%	0.0%		
	養父市	114	112	0	0	0	0	0	226	0	0.0%	0.0%	0.0%		
	朝来市	192	35	0	0	0	0	0	227	0	0.0%	0.0%	0.0%		
	香美町	83	15	0	0	0	0	0	105	203	0	0.0%	0.0%		
	新温泉町	4	0	0	0	0	0	0	89	93	0	0.0%	0.0%		
	篠山市	59	14	0	0	0	0	0	73	0	0.0%	0.0%	0.0%		
丹波	丹波市	38	31	17	0	0	0	0	86	0	0.0%	0.0%	0.0%		
	洲本市	0	1	2	0	0	0	0	118	121	0	0.0%	0.0%		
淡路	南あわじ市	0	0	0	0	0	0	0	41	41	0	0.0%	0.0%		
	淡路市	18	21	20	0	0	0	0	2	61	0	0.0%	0.0%		
	全体	749	586	859	614	346	12	502	3668	972	-	-	-		

2.6.3 病院

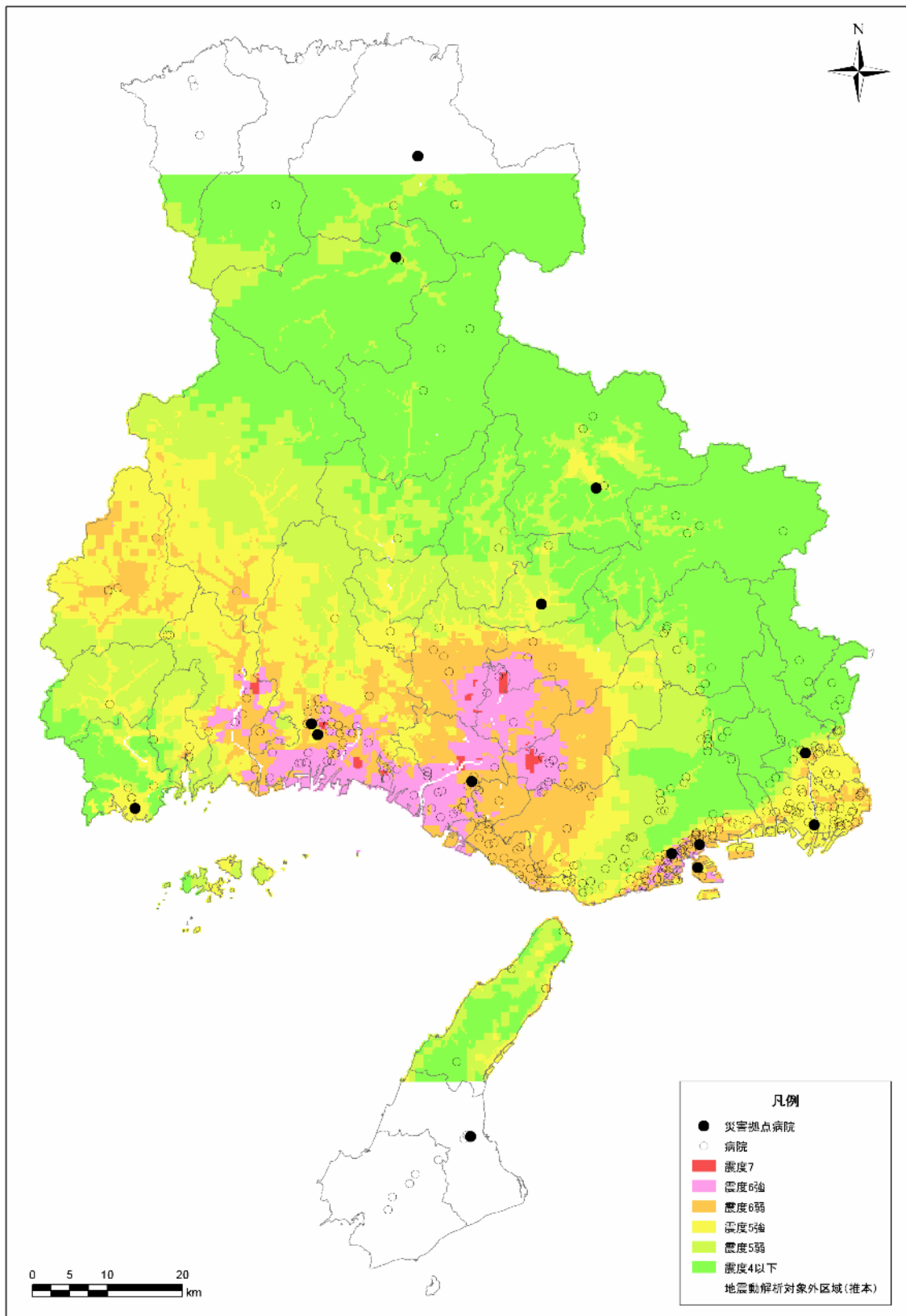


図 6.3 病院施設位置と震度分布

表 6.5 病院の震度階別分布一覧

地域名	県民局名	市町名	震度別施設数										割合			
			4以下	5弱	5強	6弱	6強	7	対象外	総数	震度6弱以上 上総数	震度6弱以上/ 市町村別総数	震度6弱以上/ 震度6弱以上総数	震度6弱以上/ 全県数		
阪神・神戸	神戸	神戸市	7	26	12	52	10	0	0	0	107	62	57.9%	35.4%	17.5%	
			0	0	16	10	0	0	0	0	26	10	38.5%	5.7%	2.8%	
	阪神南	西宮市	6	0	17	1	0	0	0	0	24	1	4.2%	0.6%	0.3%	
			0	1	2	0	0	0	0	0	3	0	0.0%	0.0%	0.0%	
	阪神北	伊丹市	0	0	8	0	0	0	0	0	8	0	0.0%	0.0%	0.0%	
			1	5	0	1	0	0	0	0	7	1	14.3%	0.6%	0.3%	
	東播磨	川西市	三田市	3	3	2	0	0	0	0	0	8	0	0.0%	0.0%	0.0%
				5	4	0	0	0	0	0	0	9	0	0.0%	0.0%	0.0%
		猪名川町	明石市	2	0	0	0	0	0	0	0	2	0	0.0%	0.0%	0.0%
				0	0	2	19	1	0	0	0	22	20	90.9%	11.4%	5.6%
高砂市		稲美町	0	0	0	6	9	0	0	0	15	15	100.0%	8.6%	4.2%	
			0	0	0	0	2	0	0	0	2	2	100.0%	1.1%	0.6%	
播磨町		姫路市	0	0	0	0	0	0	0	0	0	0	0.0%	0.0%	0.0%	
			0	0	2	13	18	0	2	1	36	33	91.7%	18.9%	9.3%	
中播磨		神河町	市川町	0	1	0	0	0	0	0	0	1	0	0.0%	0.0%	0.0%
				0	0	0	0	0	0	0	0	0	0	0.0%	0.0%	0.0%
播磨	福崎町	相生市	0	0	2	0	0	0	0	0	2	0	0.0%	0.0%	0.0%	
			1	0	1	2	0	0	0	0	4	2	50.0%	1.1%	0.6%	
	たつの市	赤穂市	0	0	3	4	1	0	0	1	9	5	55.6%	2.9%	1.4%	
			0	1	3	0	0	0	0	1	5	0	0.0%	0.0%	0.0%	
	西播磨	空襲市	0	0	0	1	0	0	0	0	1	1	100.0%	0.6%	0.3%	
			0	0	0	1	0	0	0	0	1	1	100.0%	0.6%	0.3%	
	上郡町	佐用町	0	0	1	0	0	0	0	0	1	1	100.0%	0.0%	0.0%	
			0	0	0	4	0	0	0	0	4	4	100.0%	2.3%	1.1%	
	北播磨	西脇市	三木市	0	2	0	0	0	0	0	0	2	0	0.0%	0.0%	0.0%
				0	1	0	1	3	2	0	0	7	6	85.7%	3.4%	1.7%
小野市		加西市	0	0	0	0	4	0	0	0	4	4	100.0%	2.3%	1.1%	
			0	1	0	3	0	0	0	0	4	3	75.0%	1.7%	0.8%	
加東市		多可町	0	0	0	3	0	0	0	0	3	3	100.0%	1.7%	0.8%	
			0	2	0	0	0	0	0	0	2	0	0.0%	0.0%	0.0%	
豊岡市		養父市	0	2	0	0	0	0	0	1	3	0	0.0%	0.0%	0.0%	
			0	2	0	0	0	0	0	0	2	0	0.0%	0.0%	0.0%	
但馬		朝来市	3	0	0	0	0	0	0	0	3	0	0.0%	0.0%	0.0%	
			1	0	0	0	0	0	1	0	2	0	0.0%	0.0%	0.0%	
丹波	新温泉町	篠山市	0	0	0	0	0	0	0	3	3	0	0.0%	0.0%	0.0%	
			4	0	0	0	0	0	0	0	4	0	0.0%	0.0%	0.0%	
淡路	丹波市	洲本市	2	2	0	0	0	0	0	0	4	0	0.0%	0.0%	0.0%	
			0	0	0	0	0	0	3	3	0	0	0.0%	0.0%	0.0%	
淡路	南あわじ市	淡路市	0	0	0	0	0	0	0	0	5	0	0.0%	0.0%	0.0%	
			1	2	1	0	0	0	0	0	4	0	0.0%	0.0%	0.0%	
全体			36	55	72	123	48	4	16	354	175	-	-	-		

2.6.4 福祉施設

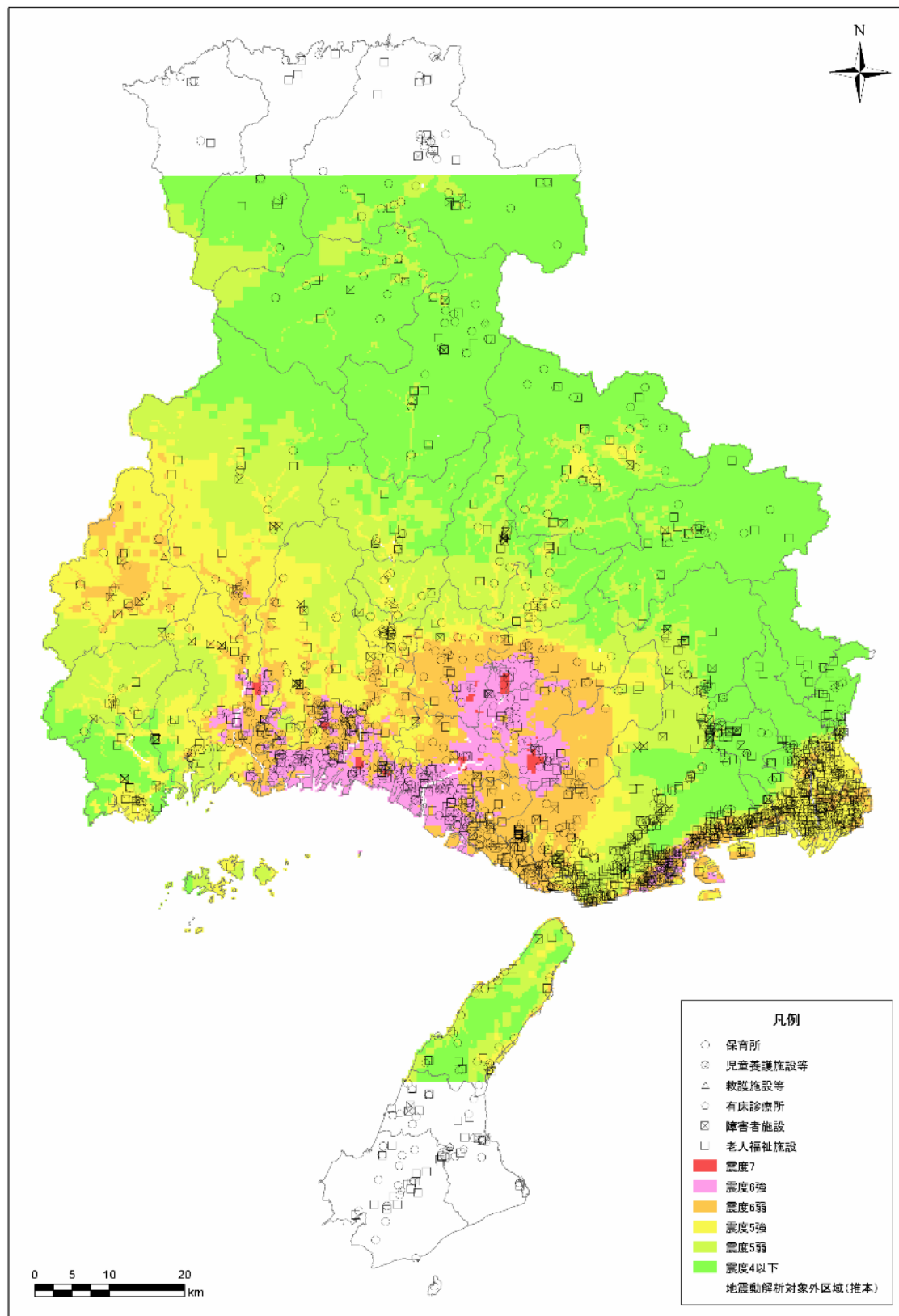


図 6.4 福祉施設位置と震度分布

表 6.6 福祉施設の震度階別分布一覽

地域名	全施設	市町名	震度別施設数							割合				
			4以下	5弱	5強	6弱	6強	7	対象外	総数	震度6弱以上 上総数	震度6弱以上/ 震度6弱以上総数	震度6弱以上/ 全県数	
阪神 神戸	神戸	神戸市	54	235	236	271	66	0	0	862	337	39.1%	26.8%	10.4%
		尼崎市	0	0	146	71	0	0	2	219	71	32.4%	5.6%	2.2%
		西宮市	46	3	140	4	0	0	6	199	4	2.0%	0.3%	0.1%
		芦屋市	2	4	39	9	0	0	0	54	9	16.7%	0.7%	0.3%
		伊丹市	0	0	76	0	0	0	0	76	0	0.0%	0.0%	0.0%
		宝塚市	33	24	31	3	0	0	0	91	3	3.3%	0.2%	0.1%
		川西市	33	14	7	0	0	0	0	54	0	0.0%	0.0%	0.0%
		三田市	20	28	0	0	0	0	0	48	0	0.0%	0.0%	0.0%
		猪名川町	13	0	0	0	0	0	0	13	0	0.0%	0.0%	0.0%
		明石市	0	0	11	129	1	0	0	141	130	92.2%	10.3%	4.0%
東播磨	東播磨	加古川市	0	0	0	48	64	1	0	113	113	100.0%	9.0%	3.5%
		高砂市	0	0	1	12	35	5	0	53	52	98.1%	4.1%	1.6%
		稲美町	0	0	0	11	0	0	1	12	11	91.7%	0.9%	0.3%
		播磨町	0	0	0	2	9	0	0	11	11	100.0%	0.9%	0.3%
		姫路市	0	1	48	112	130	8	1	300	250	83.3%	19.9%	7.7%
中播磨	中播磨	神河町	1	17	4	0	0	0	0	22	0	0.0%	0.0%	0.0%
		市川町	0	3	10	0	0	0	0	13	0	0.0%	0.0%	0.0%
		福崎町	0	1	31	3	0	0	0	35	3	8.6%	0.2%	0.1%
		相生市	10	4	14	3	0	0	0	31	3	9.7%	0.2%	0.1%
播磨	播磨	たつの市	0	0	24	27	25	0	4	80	52	65.0%	4.1%	1.6%
		赤穂市	5	5	32	0	0	0	0	42	0	0.0%	0.0%	0.0%
		宍粟市	0	9	13	15	0	0	0	37	15	40.5%	1.2%	0.5%
		太子町	0	2	1	16	2	0	0	21	18	85.7%	1.4%	0.6%
		上郡町	0	4	13	0	0	0	0	17	0	0.0%	0.0%	0.0%
		佐用町	0	1	7	31	0	0	0	39	31	79.5%	2.5%	1.0%
		西脇市	2	19	14	0	0	0	0	35	0	0.0%	0.0%	0.0%
		三木市	0	6	1	15	25	1	0	48	41	85.4%	3.3%	1.3%
		小野市	0	0	0	7	36	1	0	44	44	100.0%	3.5%	1.4%
		加西市	0	2	4	28	5	0	0	39	33	84.6%	2.6%	1.0%
但馬	但馬	加東市	0	0	6	21	6	0	0	33	27	81.8%	2.1%	0.8%
		多可町	1	30	1	0	0	0	0	32	0	0.0%	0.0%	0.0%
		豊岡市	17	14	0	0	0	0	35	66	0	0.0%	0.0%	
		養父市	13	18	0	0	0	0	0	31	0	0.0%	0.0%	0.0%
		朝来市	32	12	0	0	0	0	0	44	0	0.0%	0.0%	0.0%
丹波	丹波	香美町	11	0	0	0	0	0	10	21	0	0.0%	0.0%	0.0%
		新温泉町	0	0	0	0	0	0	11	11	0	0.0%	0.0%	0.0%
		篠山市	29	7	0	0	0	0	0	36	0	0.0%	0.0%	0.0%
淡路	淡路	丹波市	25	28	8	0	0	0	0	61	0	0.0%	0.0%	0.0%
		洲本市	0	0	0	0	0	0	53	53	0	0.0%	0.0%	0.0%
		南あわじ市	0	0	0	0	0	0	54	54	0	0.0%	0.0%	0.0%
		淡路市	16	17	22	0	0	0	1	56	0	0.0%	0.0%	0.0%
	全体		363	508	940	838	404	16	178	3,247	1,258	-	-	-

2.6.5 警察施設

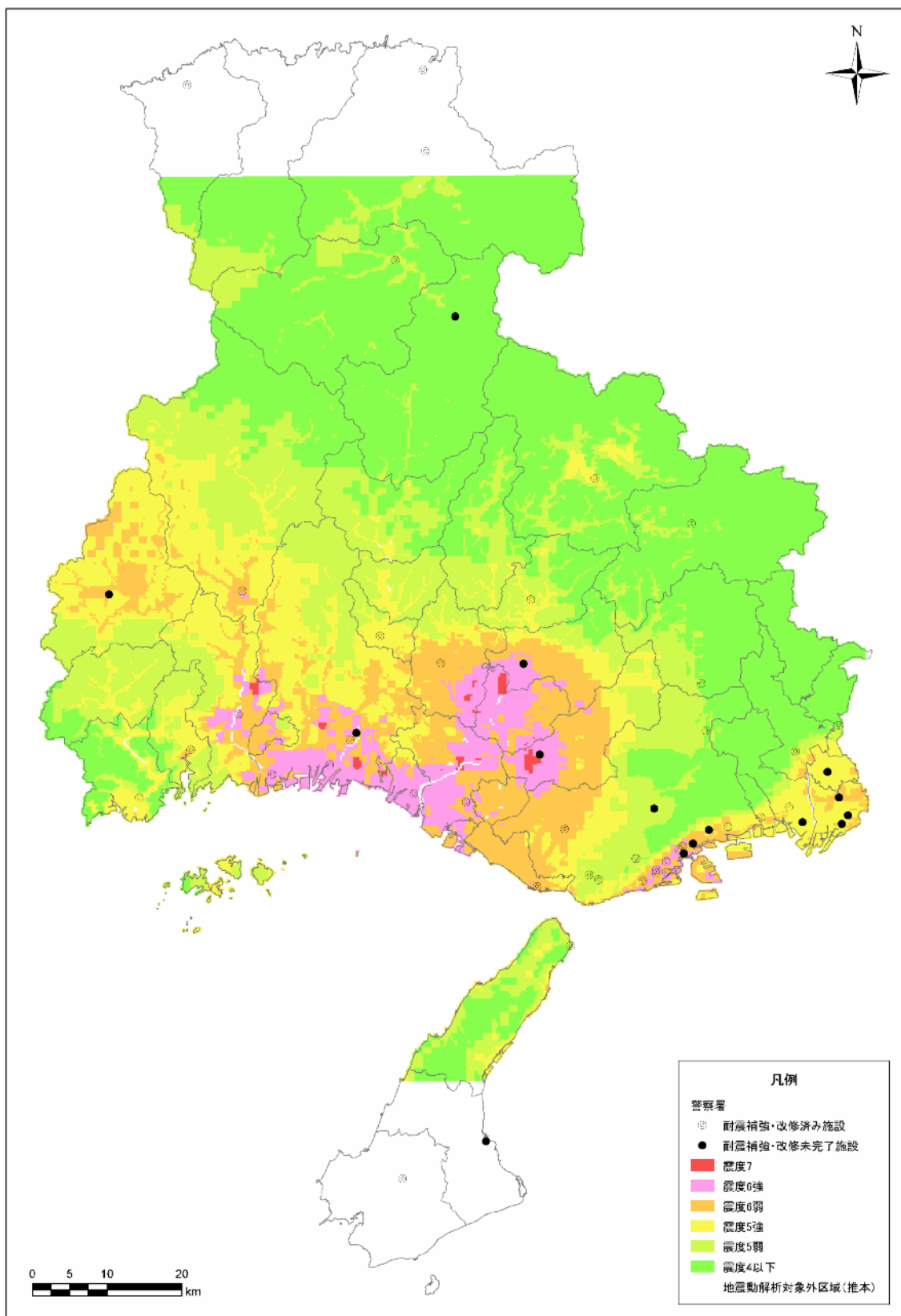


図 6.5 警察施設位置と震度分布

表 6.7 警察施設の震度階別分布一覧

地域名	県民局名	市町名	震度別施設数										割合			
			4以下	5弱	5強	6弱	6強	7	対象外	総数	震度6弱 以上総数	耐震補強・改修未完了 建築物数		震度6弱以上/ 震度6弱以上総数	震度6弱以上/ 震度6弱以上総数	
												施設数	建物数			
警察署	神戸	神戸市	0	5	2	5	5	0	0	17	10	2	2	58.8%	43.5%	18.5%
		尼崎市	0	0	3	0	0	0	0	3	0	0	0	0.0%	0.0%	0.0%
	阪神南	西宮市	0	0	2	0	0	0	0	2	0	0	0	0.0%	0.0%	0.0%
		芦屋市	0	0	0	1	0	0	0	1	1	0	0	100.0%	4.3%	1.9%
	阪神北	伊丹市	0	0	1	0	0	0	0	1	0	0	0	0.0%	0.0%	0.0%
		宝塚市	0	1	0	0	0	0	0	1	0	0	0	0.0%	0.0%	0.0%
		川西市	1	0	0	0	0	0	0	1	0	0	0	0.0%	0.0%	0.0%
		三田市	1	0	0	0	0	0	0	1	0	0	0	0.0%	0.0%	0.0%
		猪名川町	0	0	0	0	0	0	0	0	0	0	0	0.0%	0.0%	0.0%
		明石市	0	0	0	1	0	0	0	1	1	0	0	100.0%	4.3%	1.9%
東播磨	加古川市	0	0	0	0	1	0	0	1	1	0	0	100.0%	4.3%	1.9%	
	高砂市	0	0	0	1	0	0	0	1	1	0	0	100.0%	4.3%	1.9%	
	稲美町	0	0	0	0	0	0	0	0	0	0	0	0.0%	0.0%	0.0%	
	播磨町	0	0	0	0	0	0	0	0	0	0	0	0.0%	0.0%	0.0%	
	姫路市	0	0	0	2	2	0	0	4	4	1	2	100.0%	17.4%	7.4%	
中播磨	神河町	0	0	0	0	0	0	0	0	0	0	0	0.0%	0.0%	0.0%	
	市川町	0	0	0	0	0	0	0	0	0	0	0	0.0%	0.0%	0.0%	
	福崎町	0	0	1	0	0	0	0	1	0	0	0	0.0%	0.0%	0.0%	
	相生市	0	0	1	0	0	0	0	1	0	0	0	0.0%	0.0%	0.0%	
播磨	たつの市	0	0	0	0	1	0	0	1	1	0	0	100.0%	4.3%	1.9%	
	赤穂市	0	0	1	0	0	0	0	1	0	0	0	0.0%	0.0%	0.0%	
	宍粟市	0	0	0	1	0	0	0	1	1	0	0	100.0%	4.3%	1.9%	
	太子町	0	0	0	0	0	0	0	0	0	0	0	0.0%	0.0%	0.0%	
	上郡町	0	0	0	0	0	0	0	0	0	0	0	0.0%	0.0%	0.0%	
	佐用町	0	0	1	0	0	0	0	1	0	0	0	0.0%	0.0%	0.0%	
北播磨	西脇市	0	0	1	0	0	0	0	1	0	0	0	0.0%	0.0%	0.0%	
	三木市	0	0	0	1	1	0	0	1	1	1	1	100.0%	4.3%	1.9%	
	小野市	0	0	0	0	0	0	0	0	0	0	0	0.0%	0.0%	0.0%	
	加西市	0	0	0	1	0	0	0	1	1	0	0	100.0%	4.3%	1.9%	
	加東市	0	0	0	0	1	0	0	1	1	1	1	100.0%	4.3%	1.9%	
	多可町	0	0	0	0	0	0	0	0	0	0	0	0.0%	0.0%	0.0%	
	豊岡市	0	0	0	0	0	0	2	2	0	0	0	0.0%	0.0%	0.0%	
	養父市	1	0	0	0	0	0	0	1	0	0	0	0.0%	0.0%	0.0%	
但馬	朝来市	1	0	0	0	0	0	0	1	0	0	0	0.0%	0.0%	0.0%	
	香美町	0	0	0	0	0	0	0	0	0	0	0	0.0%	0.0%	0.0%	
	新温泉町	0	0	0	0	0	0	1	1	0	0	0	0.0%	0.0%	0.0%	
	篠山市	1	0	0	0	0	0	0	1	0	0	0	0.0%	0.0%	0.0%	
丹波	丹波市	0	0	1	0	0	0	0	1	0	0	0	0.0%	0.0%	0.0%	
	洲本市	0	0	0	0	0	0	1	1	0	0	0	0.0%	0.0%	0.0%	
淡路	南あわじ市	0	0	0	0	0	0	0	1	0	0	0	0.0%	0.0%	0.0%	
	淡路市	0	1	0	0	0	0	0	1	0	0	0	0.0%	0.0%	0.0%	
全体		5	7	14	11	12	0	5	54	23	5	6	-	-	-	

2.6.6 消防施設

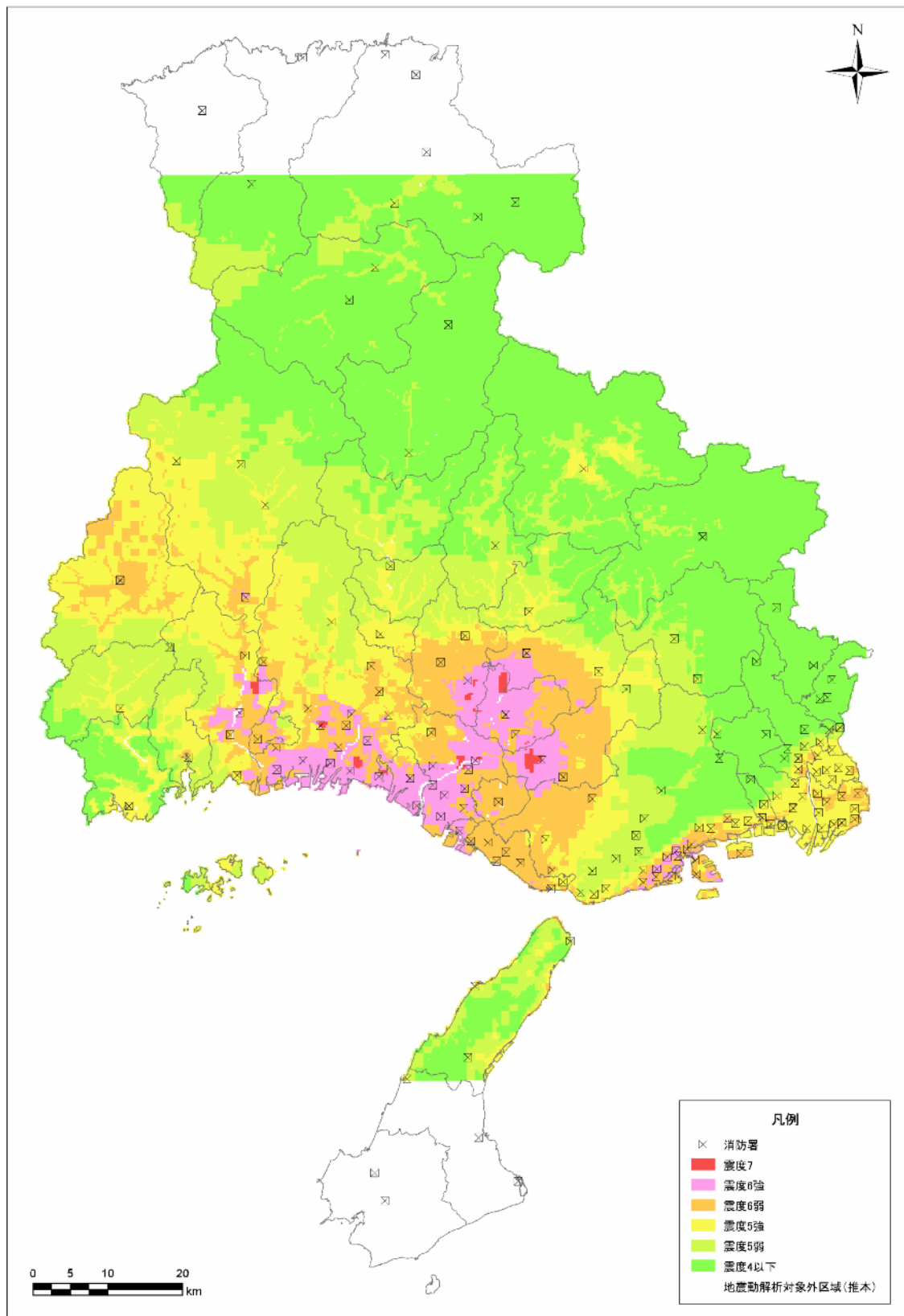


図 6.6 消防施設位置と震度分布

表 6.8 消防施設の震度階別分布一覧

地域名	県民局名	市町名	震度別施設数							対象外	総数	震度6弱以上 上総数	割合		
			4以下	5弱	5強	6弱	6強	7	震度6弱以上/ 市町村別総数				震度6弱以上/ 震度6弱以上総数	震度6弱以上/ 全県数	
阪神・神戸	神戸	神戸市	1	8	8	11	4	0	0	0	32	15	46.9%	20.0%	7.7%
		尼崎市	0	0	9	2	0	0	0	0	11	2	18.2%	2.7%	1.0%
	阪神南	西宮市	2	0	7	0	0	0	0	0	9	0	0.0%	0.0%	0.0%
		芦屋市	1	1	1	2	0	0	0	0	5	2	40.0%	2.7%	1.0%
	阪神北	伊丹市	0	0	7	0	0	0	0	0	7	0	0.0%	0.0%	0.0%
		宝塚市	5	3	2	0	0	0	0	0	10	0	0.0%	0.0%	0.0%
		川西市	3	2	1	0	0	0	0	0	6	0	0.0%	0.0%	0.0%
		三田市	0	3	0	0	0	0	0	0	3	0	0.0%	0.0%	0.0%
		猪名川町	3	0	0	0	0	0	0	0	3	0	0.0%	0.0%	0.0%
		明石市	0	0	1	7	0	0	0	0	8	7	87.5%	9.3%	3.6%
東播磨	加古川市	0	0	0	2	7	0	0	0	9	9	100.0%	12.0%	4.6%	
	高砂市	0	0	0	1	2	0	0	0	3	3	100.0%	4.0%	1.5%	
	稲美町	0	0	0	1	0	1	0	0	1	1	100.0%	1.3%	0.5%	
	播磨町	0	0	0	0	1	0	0	0	1	1	100.0%	1.3%	0.5%	
	姫路市	0	0	2	8	6	1	0	0	17	15	88.2%	20.0%	7.7%	
中播磨	神河町	0	0	0	0	0	0	0	0	0	0	0.0%	0.0%	0.0%	
	市川町	0	0	1	0	0	0	0	0	1	0	0.0%	0.0%	0.0%	
	福崎町	0	0	1	0	0	0	0	0	1	0	0.0%	0.0%	0.0%	
	相生市	0	0	2	0	0	0	0	0	2	0	0.0%	0.0%	0.0%	
播磨	たつの市	0	0	1	2	2	0	0	0	5	4	80.0%	5.3%	2.1%	
	赤穂市	0	0	2	0	0	0	0	0	2	0	0.0%	0.0%	0.0%	
	宍粟市	0	1	2	0	2	0	0	0	5	2	40.0%	2.7%	1.0%	
	太子町	0	0	0	1	0	0	0	0	1	1	100.0%	1.3%	0.5%	
	上郡町	0	1	1	0	0	0	0	0	2	0	0.0%	0.0%	0.0%	
	佐用町	0	0	0	2	0	0	0	0	2	2	100.0%	2.7%	1.0%	
	西脇市	0	0	2	0	0	0	0	0	2	0	0.0%	0.0%	0.0%	
	三木市	0	1	0	1	2	0	0	0	4	3	75.0%	4.0%	1.5%	
	小野市	0	0	0	1	2	0	0	0	3	3	100.0%	4.0%	1.5%	
	加西市	0	0	1	2	1	0	0	0	4	3	75.0%	4.0%	1.5%	
北播磨	加東市	0	0	1	2	0	0	0	0	3	2	66.7%	2.7%	1.0%	
	多可町	0	1	0	0	0	0	0	0	1	0	0.0%	0.0%	0.0%	
	豊岡市	2	1	0	0	0	0	0	0	8	0	0.0%	0.0%	0.0%	
	養父市	1	2	0	0	0	0	0	0	3	0	0.0%	0.0%	0.0%	
	朝来市	2	1	0	0	0	0	0	0	3	0	0.0%	0.0%	0.0%	
	香美町	1	0	0	0	0	0	0	1	2	0	0.0%	0.0%	0.0%	
	新温泉町	0	0	0	0	0	0	0	0	0	0	0.0%	0.0%	0.0%	
	篠山市	2	0	0	0	0	0	0	0	2	0	0.0%	0.0%	0.0%	
	丹波市	0	0	2	0	0	0	0	0	2	0	0.0%	0.0%	0.0%	
	洲本市	0	0	1	0	0	0	0	0	3	4	0.0%	0.0%	0.0%	
淡路	南あわじ市	0	0	0	0	0	0	0	0	2	0	0.0%	0.0%	0.0%	
	淡路市	0	2	1	0	0	0	0	0	3	0	0.0%	0.0%	0.0%	
	全体	23	27	56	45	29	1	13	194	75	-	-	-	-	

2.6.7 文化財

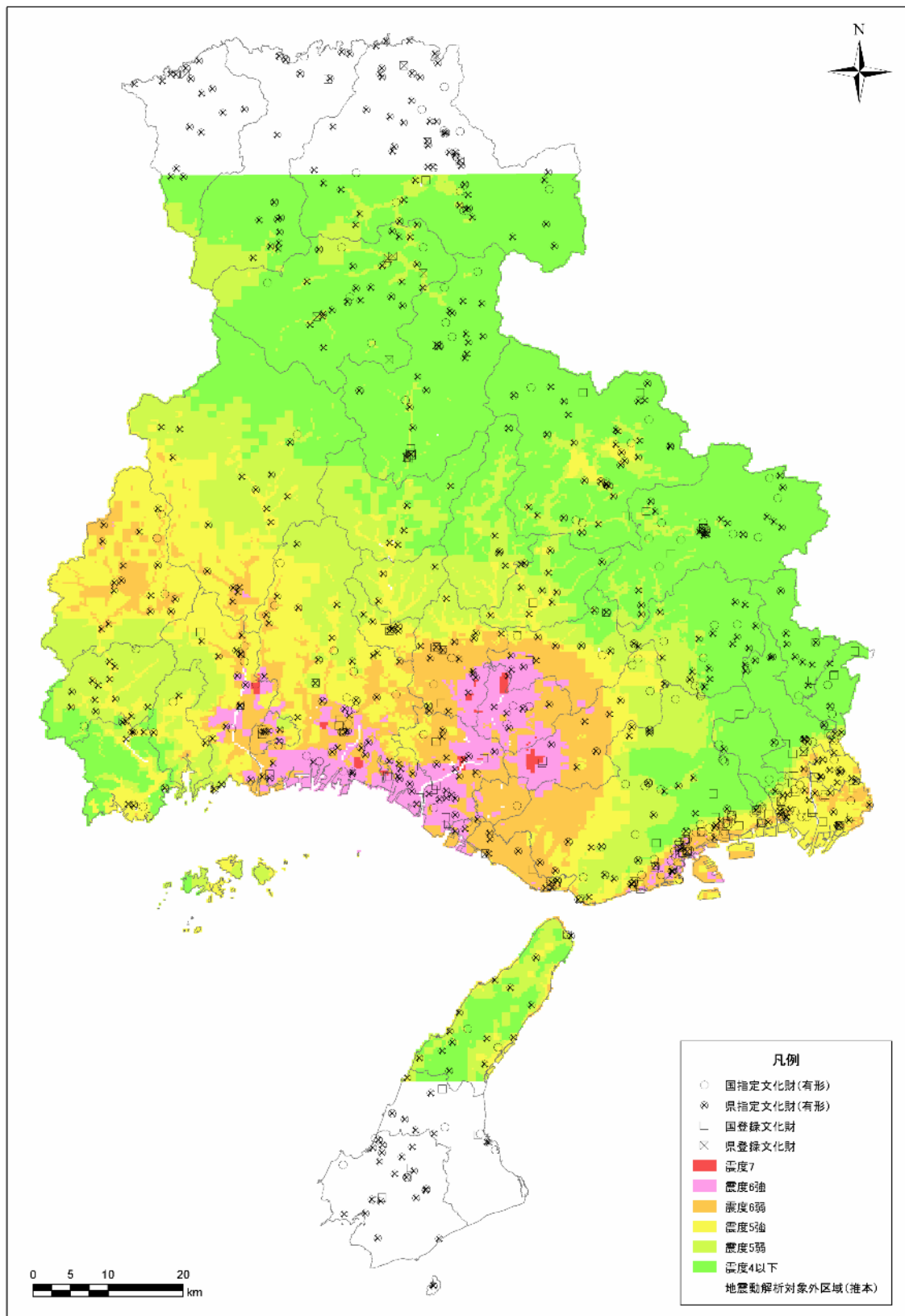


図 6.7 文化財位置と震度分布

表 6.9 文化財の震度階別分布一覽

地域名	県民局名	市町名	震度別施設数							割合					
			4以下	5弱	5強	6弱	6強	7	対象外	総数	震度6弱以上 総数	震度6弱以上/ 市町村別総数	震度6弱以上/ 全県数		
阪神・神戸	神戸	神戸市	9	30	33	43	18	0	0	133	61	45.9%	21.9%	5.9%	
		尼崎市	0	0	11	11	0	0	0	0	22	11	50.0%	4.0%	1.1%
	阪神南	西宮市	7	4	24	1	0	0	0	0	36	1	2.8%	0.4%	0.1%
		芦屋市	0	3	4	1	0	0	0	0	8	1	12.5%	0.4%	0.1%
	阪神北	伊丹市	0	0	14	0	0	0	0	0	14	0	0.0%	0.0%	0.0%
		宝塚市	10	9	1	1	0	0	0	0	21	1	4.8%	0.4%	0.1%
		川西市	10	3	3	0	0	0	0	0	16	0	0.0%	0.0%	0.0%
		三田市	18	10	1	0	0	0	0	0	29	0	0.0%	0.0%	0.0%
		猪名川町	12	0	0	0	0	0	0	0	12	0	0.0%	0.0%	0.0%
		明石市	0	0	4	14	0	0	0	0	18	14	77.8%	5.0%	1.4%
東播磨	加古川市	0	0	1	8	22	1	0	0	32	31	96.9%	11.2%	3.0%	
	高砂市	0	0	1	3	7	0	0	0	11	10	90.9%	3.6%	1.0%	
	稲美町	0	0	0	1	0	0	0	0	1	1	100.0%	0.4%	0.1%	
	播磨町	0	0	0	0	3	0	0	0	3	3	100.0%	1.1%	0.3%	
	姫路市	0	7	16	31	21	0	0	0	75	52	69.3%	18.7%	5.1%	
中播磨	神河町	1	4	1	0	0	0	0	0	6	0	0.0%	0.0%	0.0%	
	市川町	0	2	2	0	0	0	0	0	4	0	0.0%	0.0%	0.0%	
	福崎町	0	2	9	0	0	0	0	0	11	0	0.0%	0.0%	0.0%	
播磨	相生市	0	0	5	0	0	0	0	0	5	0	0.0%	0.0%	0.0%	
	たつの市	0	2	6	10	5	1	1	1	25	16	64.0%	5.8%	1.6%	
	赤穂市	0	2	17	0	0	0	0	0	19	0	0.0%	0.0%	0.0%	
	宍粟市	2	7	5	5	0	0	0	0	19	5	26.3%	1.8%	0.5%	
	太子町	0	0	0	9	1	0	0	0	10	10	100.0%	3.6%	1.0%	
	上郡町	0	11	5	0	0	0	0	0	16	0	0.0%	0.0%	0.0%	
	佐用町	0	0	5	14	0	0	0	0	19	14	73.7%	5.0%	1.4%	
	西脇市	0	6	6	0	0	0	0	0	12	0	0.0%	0.0%	0.0%	
	三木市	0	5	2	5	3	1	0	0	16	9	56.3%	3.2%	0.9%	
	小野市	0	0	7	18	3	0	1	0	28	21	100.0%	4.0%	1.1%	
北播磨	加西市	3	6	4	3	3	0	0	0	19	6	31.6%	2.2%	0.6%	
	多可町	7	5	0	0	0	0	0	0	12	0	0.0%	0.0%	0.0%	
	豊岡市	17	7	0	0	0	0	0	46	70	0	0.0%	0.0%	0.0%	
	養父市	20	32	0	0	0	0	0	0	52	0	0.0%	0.0%	0.0%	
	朝来市	29	9	0	0	0	0	0	0	38	0	0.0%	0.0%	0.0%	
	香美町	9	2	0	0	0	0	0	13	24	0	0.0%	0.0%	0.0%	
	新温泉町	2	0	0	0	0	0	0	20	22	0	0.0%	0.0%	0.0%	
但馬・丹波	篠山市	37	6	0	0	0	0	0	0	43	0	0.0%	0.0%	0.0%	
	丹波市	27	18	4	0	0	0	0	0	49	0	0.0%	0.0%	0.0%	
	洲本市	0	0	1	0	0	0	0	14	15	0	0.0%	0.0%	0.0%	
淡路	岡あわじ市	0	0	0	0	0	0	0	32	32	0	0.0%	0.0%	0.0%	
	淡路市	5	9	4	0	0	0	0	0	18	0	0.0%	0.0%	0.0%	
全体		225	201	196	179	95	4	126	1,026	278	-	-	-		

2.6.8 河川堤防

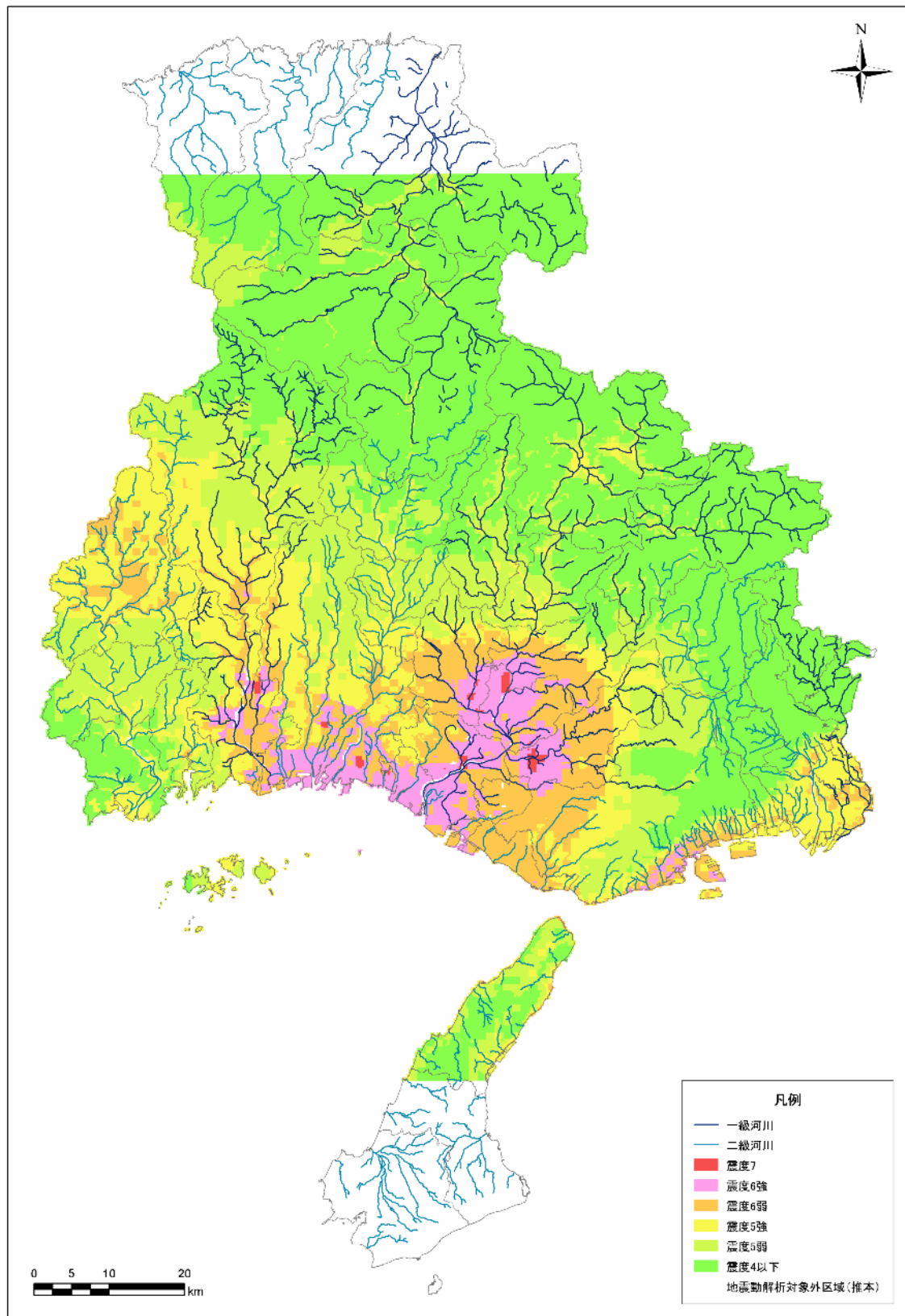


图 6.8 河川位置と震度分布

表 6.10 河川（一級河川）の震度階別分布一覽

地域名	県民局名	市町名	震度別河川数							割合					
			4以下	5弱	5強	6弱	6強	7	対象外	総数	震度6弱以上 上総数	震度6弱以上/ 市町村別総数	震度6弱以上/ 震度6弱以上総数	震度6弱以上/ 全県数	
阪神・神戸	神戸	神戸市	6	131	22	2	19	0	0	180	21	11.7%	1.1%	0.2%	
		尼崎市	0	0	80	67	0	0	0	0	147	67	45.6%	3.4%	0.6%
	阪神南	西宮市	0	0	0	0	0	0	0	0	0	0.0%	0.0%	0.0%	
		芦屋市	0	0	0	0	0	0	0	0	0	0.0%	0.0%	0.0%	
	阪神北	伊丹市	0	0	91	5	0	0	0	0	96	5	5.2%	0.3%	0.0%
		宝塚市	13	12	7	0	0	0	0	0	32	0	0.0%	0.0%	0.0%
		川西市	208	14	23	0	0	0	0	2	247	0	0.0%	0.0%	0.0%
		三田市	7	31	0	0	0	0	0	0	38	0	0.0%	0.0%	0.0%
		猪名川町	277	0	0	0	0	0	0	0	277	0	0.0%	0.0%	0.0%
		明石市	0	0	0	0	0	0	0	0	0	0	0.0%	0.0%	0.0%
東播磨	加古川市	0	0	4	54	180	15	40	293	249	85.0%	12.7%	2.3%		
	高砂市	0	0	0	0	3	0	12	15	3	20.0%	0.2%	0.0%		
	稲美町	0	0	0	35	13	0	0	48	8	100.0%	2.4%	0.4%		
	播磨町	0	0	0	0	8	0	0	8	8	100.0%	0.4%	0.1%		
中播磨	姫路市	0	53	96	73	6	10	238	79	33.2%	4.0%	0.7%			
	神河町	0	0	0	0	0	0	0	0	0	0.0%	0.0%	0.0%		
	市川町	0	0	0	0	0	0	0	0	0	0.0%	0.0%	0.0%		
	福崎町	0	0	0	0	0	0	0	0	0	0.0%	0.0%	0.0%		
	相生市	0	0	0	0	0	0	0	0	0	0.0%	0.0%	0.0%		
播磨	たつの市	0	67	240	172	102	4	35	620	278	44.8%	14.2%	2.6%		
	赤穂市	0	0	0	0	0	0	0	0	0	0.0%	0.0%	0.0%		
	宍粟市	628	529	293	129	3	0	0	1,582	132	8.3%	6.7%	1.2%		
	太子町	0	0	0	20	1	0	0	21	21	100.0%	1.1%	0.2%		
	上郡町	0	0	0	0	0	0	0	0	0	0.0%	0.0%	0.0%		
	佐用町	0	0	0	0	0	0	0	0	0	0.0%	0.0%	0.0%		
	西脇市	55	148	127	0	0	0	0	330	0	0.0%	0.0%	0.0%		
	三木市	0	102	91	155	85	30	0	463	270	58.3%	13.7%	2.5%		
	小野市	0	0	0	88	167	10	12	277	265	95.7%	13.5%	2.5%		
	加西市	0	32	92	182	75	9	0	390	266	68.2%	13.5%	2.5%		
但馬・丹波	加東市	41	57	79	157	90	5	2	431	252	58.5%	12.8%	2.4%		
	多可町	121	261	73	0	0	0	0	455	0	0.0%	0.0%	0.0%		
	豊岡市	625	225	0	0	0	0	578	1,428	0	0.0%	0.0%	0.0%		
	養父市	421	233	0	0	0	0	0	654	0	0.0%	0.0%	0.0%		
	朝来市	522	77	0	0	0	0	0	599	0	0.0%	0.0%	0.0%		
	香美町	0	0	0	0	0	0	0	0	0	0.0%	0.0%	0.0%		
	新温泉町	0	0	0	0	0	0	0	0	0	0.0%	0.0%	0.0%		
	篠山市	758	137	0	0	0	0	0	895	0	0.0%	0.0%	0.0%		
	丹波市	535	298	104	0	0	0	0	937	0	0.0%	0.0%	0.0%		
	洲本市	0	0	0	0	0	0	0	0	0	0.0%	0.0%	0.0%		
淡路	南あわじ市	0	0	0	0	0	0	0	0	0	0.0%	0.0%	0.0%		
	淡路市	0	0	0	0	0	0	0	0	0	0.0%	0.0%	0.0%		
全体		4,217	2,407	1,422	1,139	752	73	691	10,701	1,964	-	-	-		

表 6.11 河川（二級河川）の震度階別分布一覽

地域名	県局名	市町名	震度別河川数							割合					
			4以下	5弱	5強	6弱	6強	7	対象外	総数	震度6弱以上 上総数	震度6弱以上/ 市町村別総数	震度6弱以上/ 震度6弱以上総数	震度6弱以上/ 全県数	
阪神・神戸	神戸	神戸市	295	258	271	341	25	0	0	1,190	366	30.8%	19.0%	3.3%	
		尼崎市	0	0	43	12	0	0	0	30	85	14.1%	0.6%	0.1%	
	阪神南	西宮市	261	35	145	6	0	0	11	458	6	1.3%	0.3%	0.1%	
		芦屋市	14	2	22	9	0	0	0	47	9	19.1%	0.5%	0.1%	
阪神北	伊丹市	伊丹市	0	1	42	5	0	0	4	52	5	9.6%	0.3%	0.0%	
		宝塚市	159	58	34	6	0	0	1	258	6	2.3%	0.3%	0.1%	
	川西市	川西市	0	0	0	0	0	0	0	0	0	0.0%	0.0%	0.0%	
		三田市	369	183	0	0	0	0	0	552	0	0.0%	0.0%	0.0%	
	東播磨	猪名川町	猪名川町	0	0	0	0	0	0	0	0	0	0.0%	0.0%	0.0%
			明石市	0	0	16	83	1	0	1	101	84	83.2%	4.4%	0.8%
加古川市		加古川市	0	0	5	69	50	0	3	127	119	93.7%	6.2%	1.1%	
		高砂市	0	0	0	2	52	0	3	57	57	100.0%	3.0%	0.5%	
中播磨	稲美町	稲美町	0	0	0	21	0	0	1	22	21	95.5%	1.1%	0.2%	
		播磨町	0	0	0	8	8	0	0	16	16	100.0%	0.8%	0.1%	
	姫路市	姫路市	0	169	336	433	273	5	20	1,236	711	57.5%	37.0%	6.4%	
		神河町	158	331	53	0	0	0	7	549	0	0.0%	0.0%	0.0%	
播磨	西播磨	市川町	14	158	151	0	0	0	6	329	0	0.0%	0.0%	0.0%	
		福崎町	0	35	95	10	0	0	0	140	10	7.1%	0.5%	0.1%	
	たつの市	相生市	0	85	142	7	0	0	0	234	7	3.0%	0.4%	0.1%	
		たつの市	0	57	38	9	12	0	0	116	21	18.1%	1.1%	0.2%	
	赤穂市	赤穂市	54	60	202	2	0	0	17	335	2	0.6%	0.1%	0.0%	
		宍粟市	0	145	130	32	0	0	0	307	32	10.4%	1.7%	0.3%	
北播磨	上郡町	上郡町	0	193	147	5	2	0	0	17	7	41.2%	0.4%	0.1%	
		佐用町	14	103	411	424	3	0	0	963	427	44.3%	22.2%	3.9%	
	西脇市	西脇市	0	0	0	0	0	0	0	0	0	0.0%	0.0%	0.0%	
		三木市	0	0	0	0	0	0	0	0	0	0.0%	0.0%	0.0%	
但馬	北播磨	小野市	0	0	0	0	0	0	0	0	0	0.0%	0.0%	0.0%	
		加西市	0	0	0	3	0	0	0	3	3	100.0%	0.2%	0.0%	
	多可町	加東市	0	0	0	0	0	0	0	0	0	0.0%	0.0%	0.0%	
		多可町	0	0	0	0	0	0	0	0	0	0.0%	0.0%	0.0%	
	豊岡市	豊岡市	0	0	0	0	0	0	289	289	0	0.0%	0.0%	0.0%	
		養父市	0	0	0	0	0	0	0	0	0	0.0%	0.0%	0.0%	
但馬・丹波	朝来市	朝来市	179	41	0	0	0	0	0	220	0	0.0%	0.0%	0.0%	
		香美町	237	73	0	0	0	0	442	752	0	0.0%	0.0%	0.0%	
	新温泉町	新温泉町	46	10	0	0	0	0	496	552	0	0.0%	0.0%	0.0%	
		篠山市	102	27	0	0	0	0	0	129	0	0.0%	0.0%	0.0%	
淡路	洲本市	洲本市	1	0	2	0	0	0	456	459	0	0.0%	0.0%	0.0%	
		南あわじ市	0	0	0	0	0	0	683	683	0	0.0%	0.0%	0.0%	
	淡路市	淡路市	202	184	59	1	0	0	8	454	1	0.2%	0.1%	0.0%	
		全体	2,105	2,240	2,344	1,488	426	8	2,475	11,086	1,922	-	-	-	

2.6.9 ため池

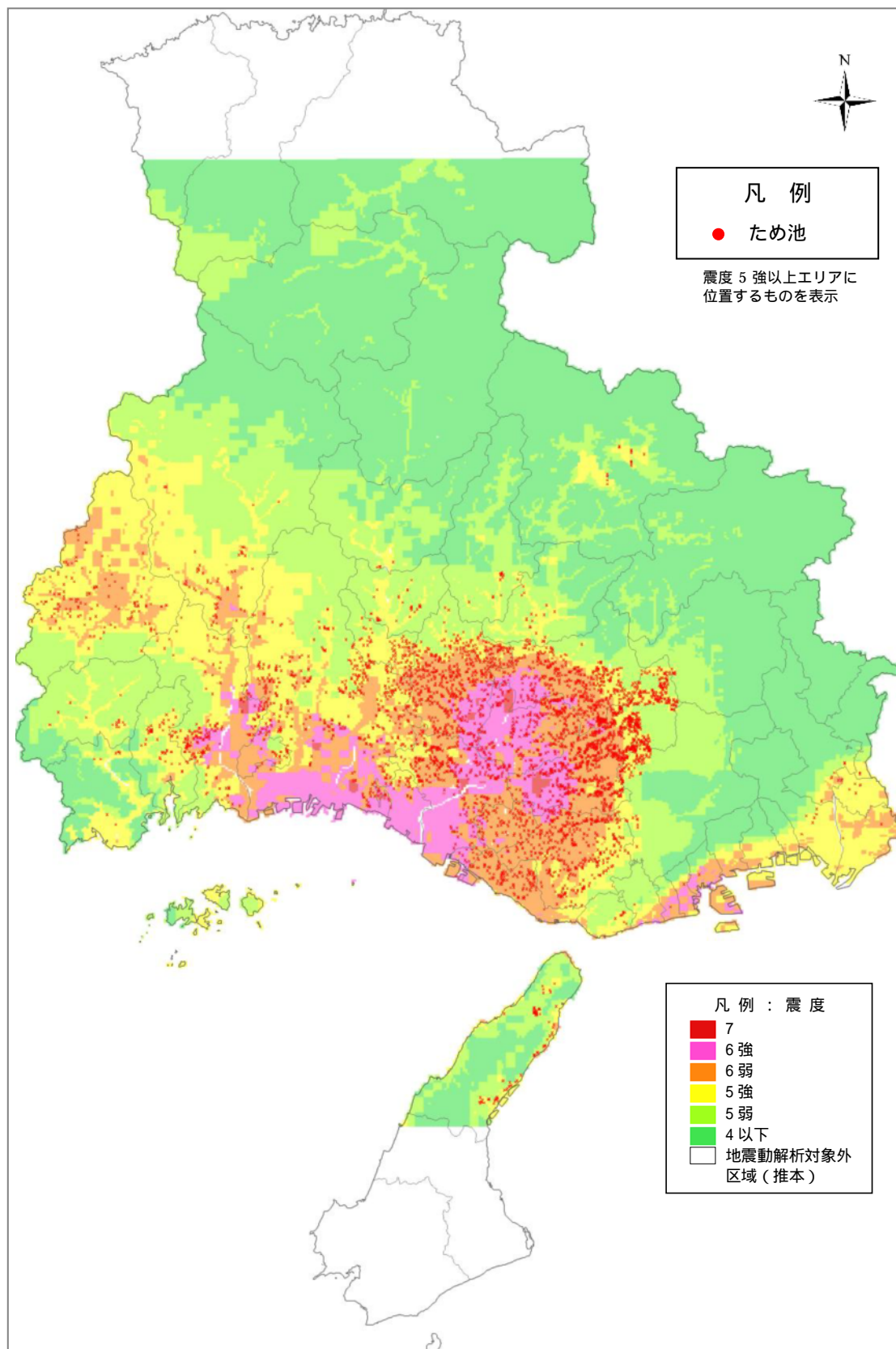


図 6.8 ため池位置と震度分布

表 6.12 ため池の震度階別分布一覧

地域名	県民局名	市町名	ため池施設数			割合		
			総数	震度5強 以上総数	震度6弱 以上総数	震度5強 以上総数	震度6弱 以上総数	
阪神・神戸	神戸	神戸市	1,562	587	335	37.6%	21.4%	
		阪神南	尼崎市	3	3	2	100.0%	66.7%
			西宮市	111	6	0	5.4%	0.0%
	芦屋市		0	0	0	0.0%	0.0%	
	阪神北	伊丹市	7	7	2	100.0%	28.6%	
		宝塚市	116	7	1	6.0%	0.9%	
		川西市	81	2	0	2.5%	0.0%	
		三田市	880	6	0	0.7%	0.0%	
			猪名川町	242	0	0	0.0%	0.0%
	播磨	東播磨	明石市	115	115	114	100.0%	99.1%
加古川市			335	334	303	99.7%	90.4%	
高砂市			29	29	22	100.0%	75.9%	
稲美町			88	85	85	96.6%	96.6%	
播磨町			12	12	12	100.0%	100.0%	
中播磨		姫路市	504	457	209	90.7%	41.5%	
		神河町	20	4	0	20.0%	0.0%	
		市川町	107	29	0	27.1%	0.0%	
		福崎町	98	79	10	80.6%	10.2%	
西播磨		相生市	140	50	2	35.7%	1.4%	
		たつの市	221	182	87	82.4%	39.4%	
		赤穂市	47	8	0	17.0%	0.0%	
		宍粟市	71	62	20	87.3%	28.2%	
		太子町	28	25	11	89.3%	39.3%	
		上郡町	119	17	0	14.3%	0.0%	
		佐用町	161	134	44	83.2%	27.3%	
北播磨		西脇市	136	19	0	14.0%	0.0%	
		三木市	1,493	1,058	610	70.9%	40.9%	
		小野市	327	326	326	99.7%	99.7%	
		加西市	660	582	461	88.2%	69.8%	
		加東市	633	515	361	81.4%	57.0%	
		多可町	136	14	0	10.3%	0.0%	
但馬・丹波		但馬	豊岡市	46	0	0	0.0%	0.0%
	養父市		34	0	0	0.0%	0.0%	
	朝来市		67	0	0	0.0%	0.0%	
	香美町		45	0	0	0.0%	0.0%	
	新温泉町		74	0	0	0.0%	0.0%	
	丹波		篠山市	304	0	0	0.0%	0.0%
		丹波市	220	15	0	6.8%	0.0%	
		洲本市	846	0	0	0.0%	0.0%	
		南あわじ市	487	0	0	0.0%	0.0%	
	淡路	淡路市	1,209	75	5	6.2%	0.4%	
合計		11,814	4,844	3,022	41.0%	25.6%		

2.7 震災廃棄物発生量

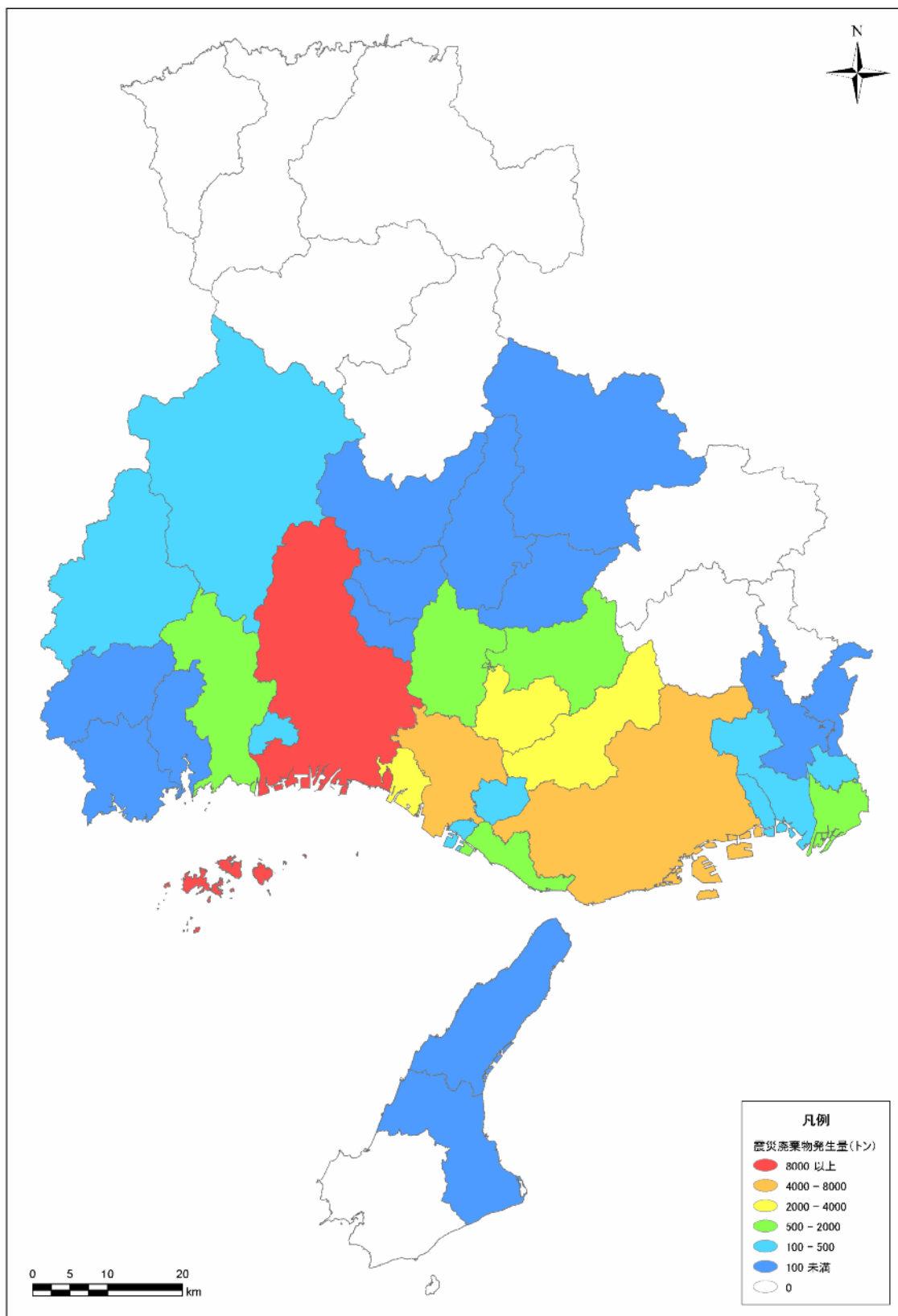


図 7.1 震災廃棄物発生量

表 7.1 震災廃棄物発生量

震災廃棄物発生量

地域名	県民局名	市町名	被害量(千トン)				全被害量に対する割合(%)			
			合計	木造倒壊による	非木造倒壊による	焼失による	合計	木造倒壊による	非木造倒壊による	焼失による
阪神・神戸	神戸	神戸市	4,098	797	3,290	12	12.0%	2.3%	9.7%	0.0%
		尼崎市	987	159	826	2	2.9%	0.5%	2.4%	0.0%
	阪神南	西宮市	448	29	419	0	1.3%	0.1%	1.2%	0.0%
		芦屋市	157	6	151	0	0.5%	0.0%	0.4%	0.0%
		伊丹市	111	18	92	0	0.3%	0.1%	0.3%	0.0%
	阪神北	宝塚市	52	7	45	0	0.2%	0.0%	0.1%	0.0%
		川西市	16	4	12	0	0.0%	0.0%	0.0%	0.0%
		三田市	0	0	0	0	0.0%	0.0%	0.0%	0.0%
		猪名川町	0	0	0	0	0.0%	0.0%	0.0%	0.0%
明石市		1,215	256	958	1	3.6%	0.8%	2.8%	0.0%	
播磨	東播磨	加古川市	5,809	1,347	4,461	1	17.1%	4.0%	13.1%	0.0%
		高砂市	2,821	561	2,258	2	8.3%	1.6%	6.6%	0.0%
		稲美町	441	111	331	0	1.3%	0.3%	1.0%	0.0%
		播磨町	489	111	377	0	1.4%	0.3%	1.1%	0.0%
		姫路市	8,246	1,914	6,329	3	24.2%	5.6%	18.6%	0.0%
	中播磨	神河町	1	0	1	0	0.0%	0.0%	0.0%	0.0%
		市川町	9	1	8	0	0.0%	0.0%	0.0%	0.0%
		福崎町	27	7	20	0	0.1%	0.0%	0.1%	0.0%
	西播磨	相生市	41	7	34	0	0.1%	0.0%	0.1%	0.0%
		たつの市	1,536	358	1,178	0	4.5%	1.1%	3.5%	0.0%
		赤穂市	89	11	78	0	0.3%	0.0%	0.2%	0.0%
		宍粟市	280	86	194	0	0.8%	0.3%	0.6%	0.0%
		太子町	418	103	316	0	1.2%	0.3%	0.9%	0.0%
		上郡町	3	0	2	0	0.0%	0.0%	0.0%	0.0%
		佐用町	121	45	76	0	0.4%	0.1%	0.2%	0.0%
	北播磨	西脇市	8	1	7	0	0.0%	0.0%	0.0%	0.0%
		三木市	2,853	524	2,328	1	8.4%	1.5%	6.8%	0.0%
		小野市	2,201	508	1,693	0	6.5%	1.5%	5.0%	0.0%
		加西市	800	182	618	0	2.3%	0.5%	1.8%	0.0%
		加東市	714	193	521	0	2.1%	0.6%	1.5%	0.0%
但馬・丹波	但馬	多可町	1	0	0	0	0.0%	0.0%	0.0%	0.0%
		豊岡市	0	0	0	0	0.0%	0.0%	0.0%	0.0%
		養父市	0	0	0	0	0.0%	0.0%	0.0%	0.0%
		朝来市	0	0	0	0	0.0%	0.0%	0.0%	0.0%
		香美町	0	0	0	0	0.0%	0.0%	0.0%	0.0%
	丹波	新温泉町	0	0	0	0	0.0%	0.0%	0.0%	0.0%
		篠山市	0	0	0	0	0.0%	0.0%	0.0%	0.0%
		丹波市	20	1	19	0	0.1%	0.0%	0.1%	0.0%
		洲本市	1	0	1	0	0.0%	0.0%	0.0%	0.0%
淡路	淡路	南あわじ市	0	0	0	0	0.0%	0.0%	0.0%	0.0%
		淡路市	29	4	24	0	0.1%	0.0%	0.1%	0.0%
		全体	34,044	7,351	26,668	24	100.0%	21.6%	78.3%	0.1%