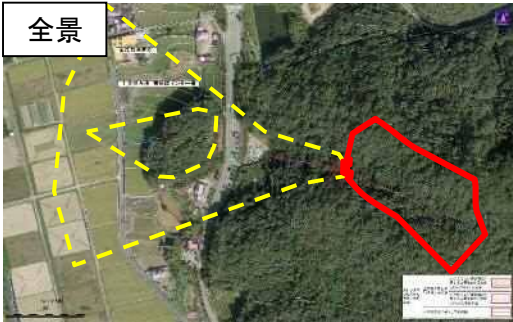


いぼ こいぬまる (一) 揖保川水系 小犬丸(2)川 通常砂防事業 (兵庫県たつの市揖西町小犬丸) いっさい こいぬまる

- 現状の危険性: 転石や倒木が多く、流域の荒廃が著しいため、今後の降雨で土石流の発生により直下に存在する人家、県道等に被害のおそれがある。
- 保全対象: 人家4戸、県道竜野西インター線(緊急輸送道路)(142m)、揖西西保育所、市道
- 全体事業費: 200百万円(R6~R10)



流域面積  $A=0.02\text{km}^2$   
 事業内容 (全 体) 堰堤1基  
 堰堤工  $H=9.0\text{m}$ 、 $L=50.0\text{m}$



凡 例	
<span style="color: red;">■</span>	事業実施箇所
<span style="color: pink;">■</span>	土砂災害特別警戒区域
<span style="color: yellow;">■</span>	土砂災害警戒区域
<span style="color: orange;">■</span>	保全人家等