

まるやま

あさたに

あさご

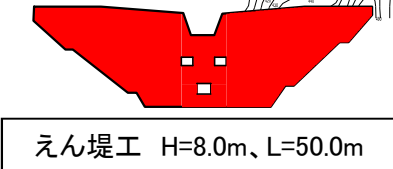
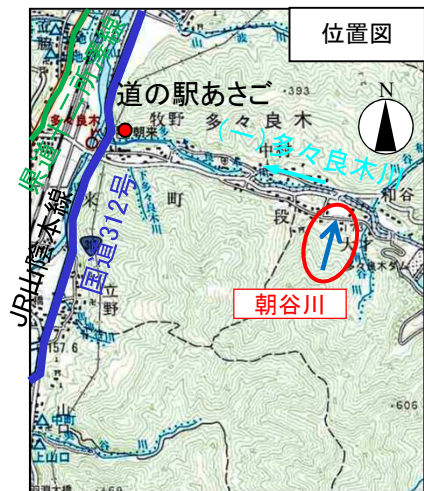
たたらぎ

(一)円山川水系 朝谷川 県単独緊急自然災害防止対策事業 (兵庫県朝来市多々良木)

- 現状の危険性: 転石や倒木が多く、流域の荒廃が著しいため、今後の降雨で土石流の発生により直下に存在する人家、市道等に被害のおそれがある。
- 保全対象: 人家12戸、市道
- 全体事業費: 150百万円 (R3~R5)



凡 例	
	事業実施箇所
	土砂災害警戒区域
	保全人家等



えん堤工 H=8.0m、L=50.0m

流域面積 A=0.08km²
事業内容 (全 体) えん堤1基

