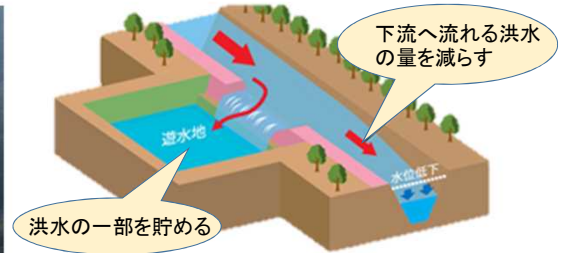
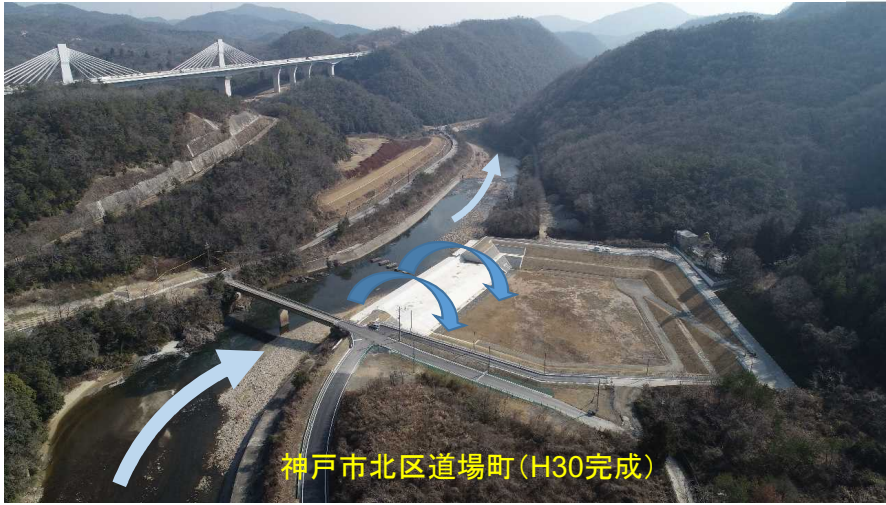
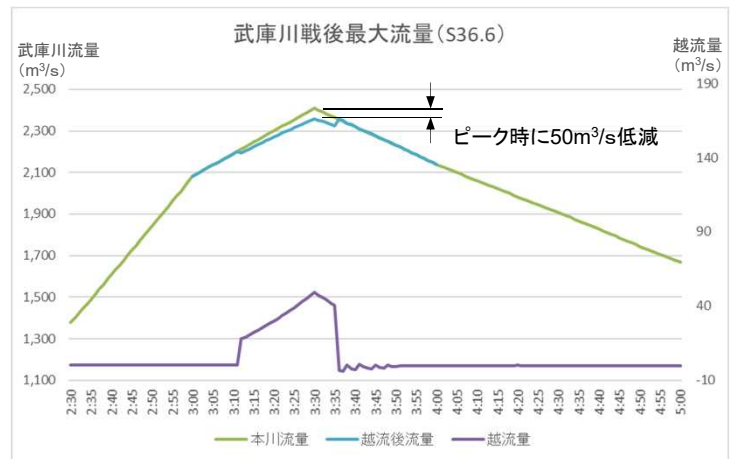
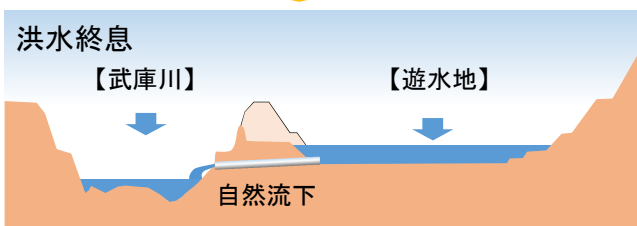
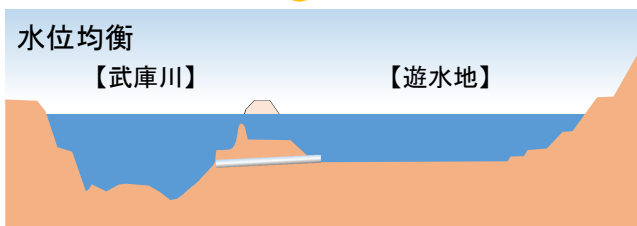
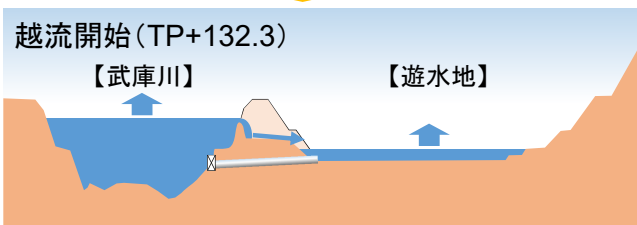
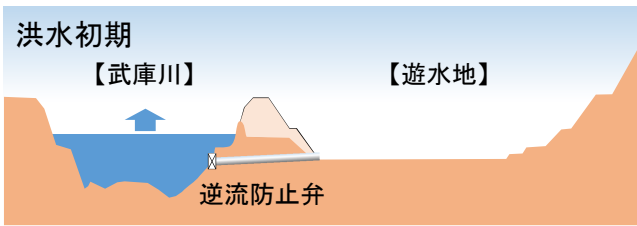


武庫川遊水地

中流域で洪水を溢れさせ、下流域の洪水流量を低減する施設です



武庫川遊水地 諸元	
容量	約69,700m ³
掘削量	約100,000m ³
水深	約7m
面積	約2.3ha
効果量 (甲武橋基準点)	20m ³ /s



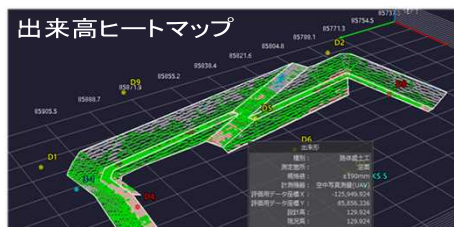
■ 県河川事業で初のICT土工

ICT土工とはICT技術を活用して、工事の効率化、省力化を図る工法です。

ステップ1: 3D測量による3D図面作成

ステップ2: 3D管理された建設機械で掘削

ステップ3: ヒートマップによる出来高管理



機械の刃先と計画線を画面表示