

旧木下家住宅隣接公園
A301~A319
(19本)

西地区

旧木下家住宅
A401~A439
(39本)

駅前デッキ
C801~C844
(44本)

北地区
A001~A209
(209本)

中央地区

中央地区
B001~B782
(782本)

東地区
B801~B950
(150本)

第1駐車場周辺
C501~C599
(99本)

大型駐車場周辺
C701~C727
(27本)

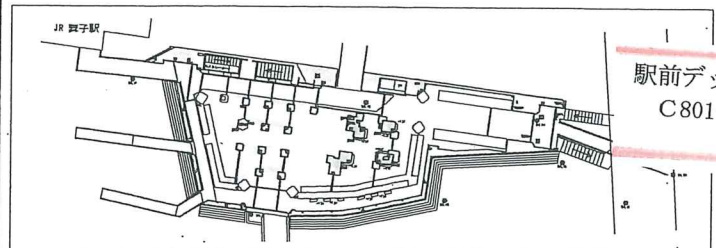
南地区

南地区(芝生広場)
C001~C444
(444本)

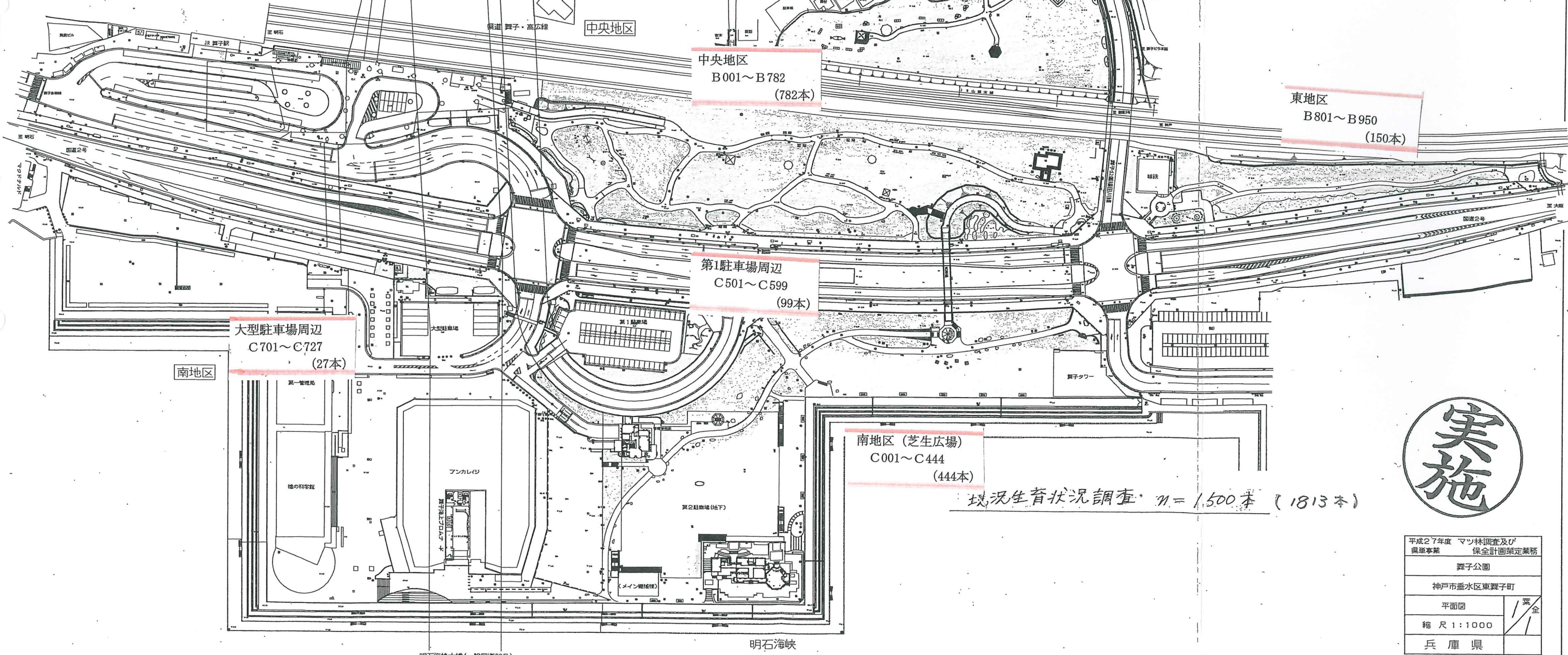
状況生育状況調査 N = 1,500本 (1813本)



平成27年度 マツ林調査及び 風倒事業 保全計画策定業務	
舞子公園	
神戸市垂水区東舞子町	
平面図	1/1
縮尺 1:1000	
兵庫 県	

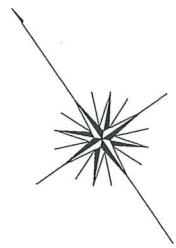


二階部平面図

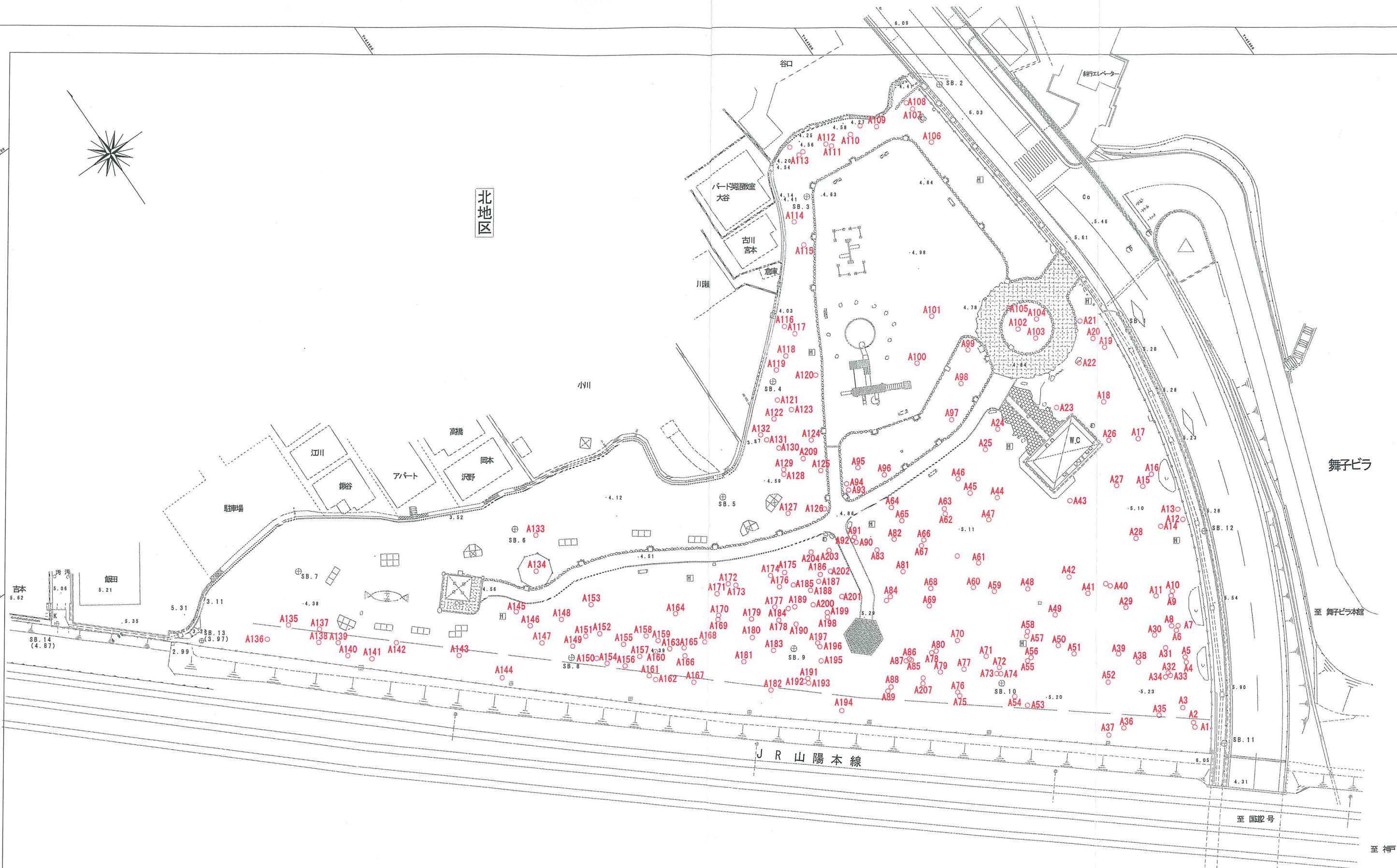


明石海峡大橋(一般国道28号)

明石海峡

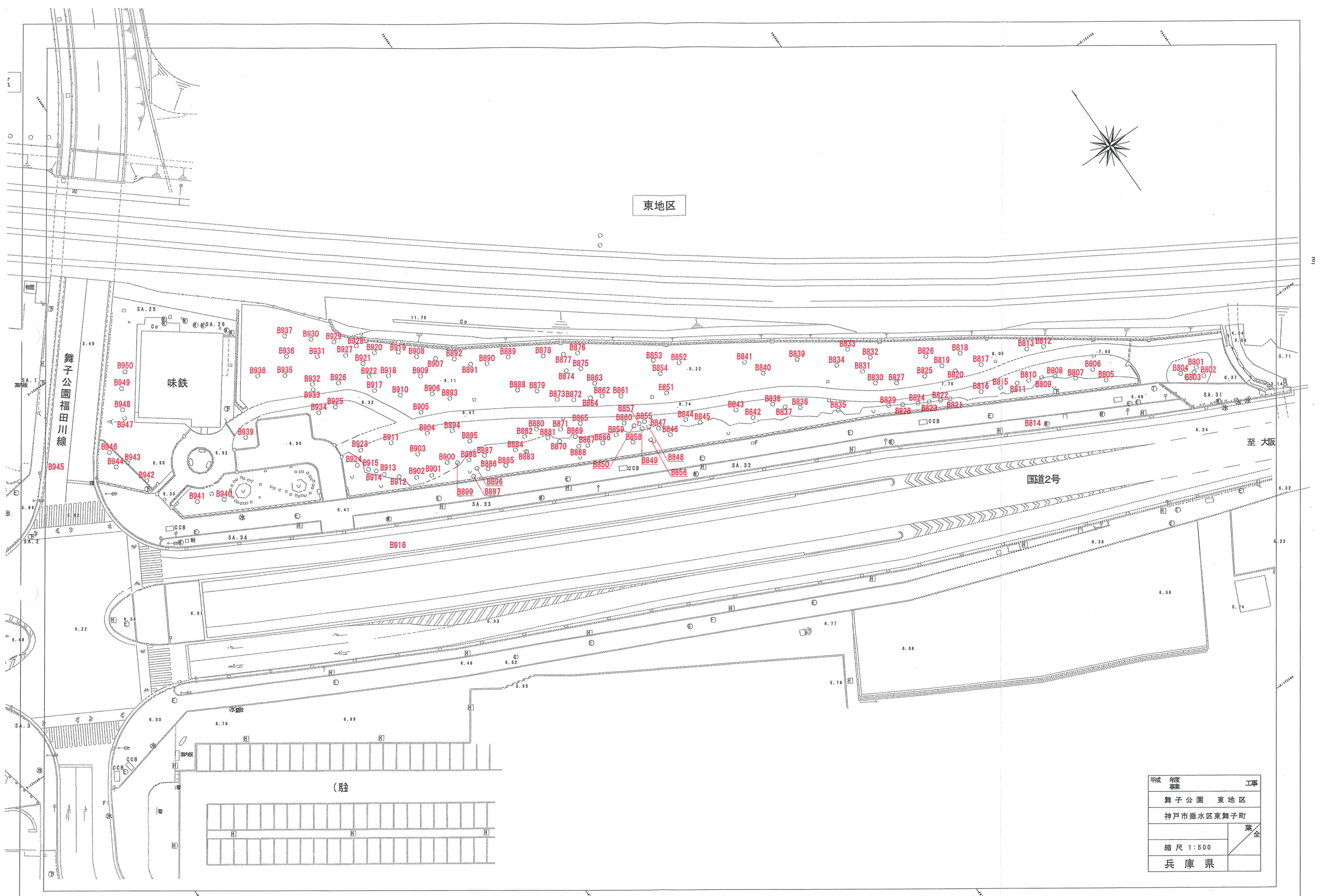
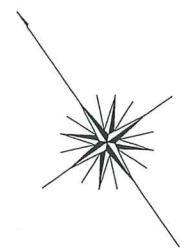


北地区



平成	年度	事業	工事
			舞子公園 北地区
			神戸市垂水区東舞子町
			縮尺 1:500
			兵庫 県

東地区



平成 年度 事業	工事
舞子公園 東地区	
神戸市垂水区東舞子町	
縮尺 1:500	葉全
兵庫県	

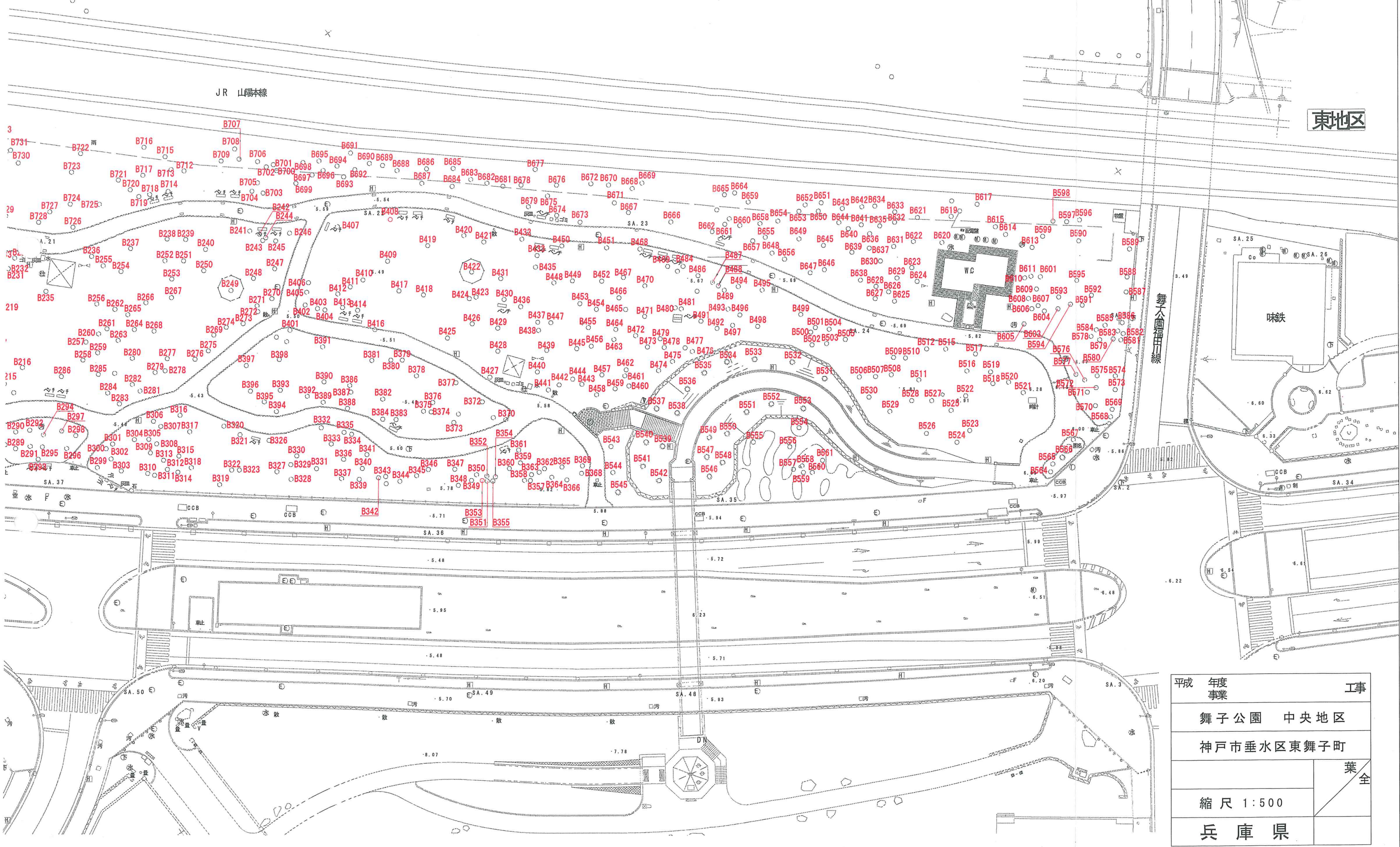
中央地区

東地区

JR 山陽本線

舞子公園福出線

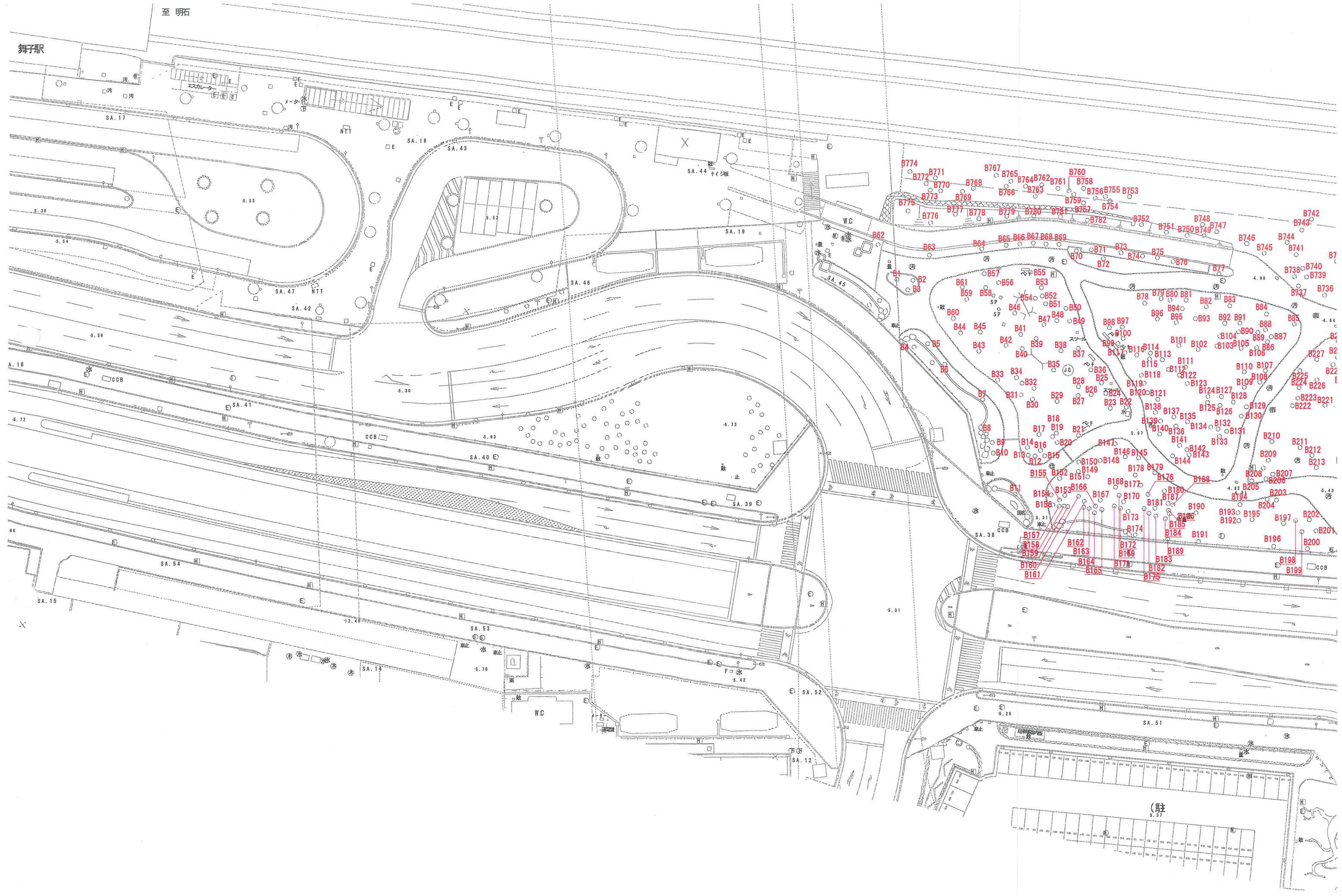
味鉄



平成	年度	工事
	事業	
舞子公園 中央地区		葉全
神戸市垂水区東舞子町		
縮尺 1:500		
兵庫県		

至 明石

舞子駅



南地区

