

外部仕上表		備考
A, B棟		
屋根	アスファルト防水シ工仕上。 瓦葺部 屋根勾配(4%) 下地:モルタル全面厚30化粧目地切φ900内外。 伸縮目地:75アスファルトジョーキング目地巾20φ1800内外。	備考
外壁柱	ベニヤ型枠コンクリート打放し化粧目地切の上A吹付。(柱基) ベニヤ型枠コンクリート打放し化粧目地切の上B吹付。(VVLジョーキング外側) ベニヤ型枠(一部リフト)コンクリート打放し化粧目地切の上B吹付	備考
腰	モルタル全面厚100。一部ベニヤ型枠コンクリート打放し。	備考

内部仕上表										備考
階	室名	床	巾木	腰	壁	天井	塗装	塗装	塗装	備考
1	ロビー	コンクリート打放し化粧目地切	モルタル全面厚 H=100		ベニヤ型枠コンクリート打放し	化粧目地切	A吹付			アスファルト防水シ工仕上。 瓦葺部 屋根勾配(4%) 下地:モルタル全面厚30化粧目地切φ900内外。 伸縮目地:75アスファルトジョーキング目地巾20φ1800内外。
1	EVホール	電気配線。 合板化粧床。	モルタル全面厚 H=100	VP	ベニヤ型枠コンクリート打放し	化粧目地切	D吹付			アスファルト防水シ工仕上。 軽質コンクリートφ60下地。モルタル全面厚30。 伸縮目地:通気部に準ずる。(柱) モルタル全面厚。 落下防止瓦。 柱の化粧目地切化粧目地切。
2-11	EVホール	コンクリート全面厚。上長尺化粧目地切φ200	モルタル全面厚 H=100	VP	ベニヤ型枠コンクリート打放し	化粧目地切	C吹付			アスファルト防水シ工仕上。 軽質コンクリートφ60下地。モルタル全面厚30。 伸縮目地:通気部に準ずる。(柱) モルタル全面厚。 落下防止瓦。 柱の化粧目地切化粧目地切。
PH	ロビー	モルタル全面厚化粧目地切	全上 H=100		全上	化粧目地切	C吹付			アスファルト防水シ工仕上。 軽質コンクリートφ60下地。モルタル全面厚30。 伸縮目地:通気部に準ずる。(柱) モルタル全面厚。 落下防止瓦。 柱の化粧目地切化粧目地切。
PH	EVホール	軽質コンクリートφ100の上モルタル全面厚	全上 H=100		全上	化粧目地切	C吹付			アスファルト防水シ工仕上。 軽質コンクリートφ60下地。モルタル全面厚30。 伸縮目地:通気部に準ずる。(柱) モルタル全面厚。 落下防止瓦。 柱の化粧目地切化粧目地切。
	階段室	モルタル全面厚 表面強化剤塗	モルタル全面厚 H=100		モルタル全面厚 (等容型)	化粧目地切	D吹付			アスファルト防水シ工仕上。 軽質コンクリートφ60下地。モルタル全面厚30。 伸縮目地:通気部に準ずる。(柱) モルタル全面厚。 落下防止瓦。 柱の化粧目地切化粧目地切。
	廊下	モルタル全面厚	モルタル全面厚 H=100		モルタル全面厚	化粧目地切	C吹付(等容)			アスファルト防水シ工仕上。 軽質コンクリートφ60下地。モルタル全面厚30。 伸縮目地:通気部に準ずる。(柱) モルタル全面厚。 落下防止瓦。 柱の化粧目地切化粧目地切。
	居室	100 ^{mm} 化粧目地切(フローリング)	100 ^{mm} 化粧目地切(フローリング) H=45	OS-CL	モルタル全面厚	化粧目地切				アスファルト防水シ工仕上。 軽質コンクリートφ60下地。モルタル全面厚30。 伸縮目地:通気部に準ずる。(柱) モルタル全面厚。 落下防止瓦。 柱の化粧目地切化粧目地切。
	洗面	ベニヤ型枠φ15 ^{mm} 化粧目地切(化粧目地)	全上 H=75	OS-CL	全上	化粧目地切				アスファルト防水シ工仕上。 軽質コンクリートφ60下地。モルタル全面厚30。 伸縮目地:通気部に準ずる。(柱) モルタル全面厚。 落下防止瓦。 柱の化粧目地切化粧目地切。
	集合室	全上	全上 H=100	OS-CL	モルタル全面厚	化粧目地切				アスファルト防水シ工仕上。 軽質コンクリートφ60下地。モルタル全面厚30。 伸縮目地:通気部に準ずる。(柱) モルタル全面厚。 落下防止瓦。 柱の化粧目地切化粧目地切。
	和室	タタミ敷	タタミ敷		モルタル全面厚	化粧目地切				アスファルト防水シ工仕上。 軽質コンクリートφ60下地。モルタル全面厚30。 伸縮目地:通気部に準ずる。(柱) モルタル全面厚。 落下防止瓦。 柱の化粧目地切化粧目地切。
	広場	化粧目地切φ15 ^{mm}	全上 H=45	全上	全上	化粧目地切				アスファルト防水シ工仕上。 軽質コンクリートφ60下地。モルタル全面厚30。 伸縮目地:通気部に準ずる。(柱) モルタル全面厚。 落下防止瓦。 柱の化粧目地切化粧目地切。
	廊下	20 ^{mm} 化粧目地切(化粧目地)			100 ^{mm} 化粧目地切(化粧目地)	化粧目地切	VP			アスファルト防水シ工仕上。 軽質コンクリートφ60下地。モルタル全面厚30。 伸縮目地:通気部に準ずる。(柱) モルタル全面厚。 落下防止瓦。 柱の化粧目地切化粧目地切。
	便所	全上			全上	化粧目地切	VP			アスファルト防水シ工仕上。 軽質コンクリートφ60下地。モルタル全面厚30。 伸縮目地:通気部に準ずる。(柱) モルタル全面厚。 落下防止瓦。 柱の化粧目地切化粧目地切。
	押入	ラワンベニヤφ55 ^{mm}	全上		ラワンベニヤφ4 ^{mm}	化粧目地切				アスファルト防水シ工仕上。 軽質コンクリートφ60下地。モルタル全面厚30。 伸縮目地:通気部に準ずる。(柱) モルタル全面厚。 落下防止瓦。 柱の化粧目地切化粧目地切。
	押入	ラワンベニヤφ55 ^{mm}	全上		ラワンベニヤφ55 ^{mm}	化粧目地切				アスファルト防水シ工仕上。 軽質コンクリートφ60下地。モルタル全面厚30。 伸縮目地:通気部に準ずる。(柱) モルタル全面厚。 落下防止瓦。 柱の化粧目地切化粧目地切。
	倉庫	モルタル全面厚	モルタル全面厚 H=100		ベニヤ型枠コンクリート打放し	化粧目地切				アスファルト防水シ工仕上。 軽質コンクリートφ60下地。モルタル全面厚30。 伸縮目地:通気部に準ずる。(柱) モルタル全面厚。 落下防止瓦。 柱の化粧目地切化粧目地切。
	専用部分									
	玄関	防水モルタル全面厚の上化粧目地切	内装部品(木製) H=70	OS-V	内装パネル(化粧) ベニヤ型枠コンクリート打放し化粧目地切	化粧目地切				アスファルト防水シ工仕上。 軽質コンクリートφ60下地。モルタル全面厚30。 伸縮目地:通気部に準ずる。(柱) モルタル全面厚。 落下防止瓦。 柱の化粧目地切化粧目地切。
	廊下	内装パネル(化粧)	全上 H=35	系地	内装パネル(化粧)	化粧目地切				アスファルト防水シ工仕上。 軽質コンクリートφ60下地。モルタル全面厚30。 伸縮目地:通気部に準ずる。(柱) モルタル全面厚。 落下防止瓦。 柱の化粧目地切化粧目地切。
	和室6帖(A)	内装パネルの上化粧目地切	内装部品(木製) タタミ敷 H=	系地	内装パネル(化粧) ベニヤ型枠コンクリート打放し化粧目地切	化粧目地切				アスファルト防水シ工仕上。 軽質コンクリートφ60下地。モルタル全面厚30。 伸縮目地:通気部に準ずる。(柱) モルタル全面厚。 落下防止瓦。 柱の化粧目地切化粧目地切。
	和室6帖(B)	全上	全上 H=	系地	全上	化粧目地切				アスファルト防水シ工仕上。 軽質コンクリートφ60下地。モルタル全面厚30。 伸縮目地:通気部に準ずる。(柱) モルタル全面厚。 落下防止瓦。 柱の化粧目地切化粧目地切。
	和室4.5帖	内装パネルの上化粧目地切。 内装パネル(化粧)	全上 H=	系地	全上	化粧目地切				アスファルト防水シ工仕上。 軽質コンクリートφ60下地。モルタル全面厚30。 伸縮目地:通気部に準ずる。(柱) モルタル全面厚。 落下防止瓦。 柱の化粧目地切化粧目地切。
	台所兼食事室	内装パネル(化粧)	内装部品(木製) H=	系地	内装パネル(化粧)	化粧目地切				アスファルト防水シ工仕上。 軽質コンクリートφ60下地。モルタル全面厚30。 伸縮目地:通気部に準ずる。(柱) モルタル全面厚。 落下防止瓦。 柱の化粧目地切化粧目地切。
	浴室	FRPフロア(パン)	全上 H=		全上	化粧目地切				アスファルト防水シ工仕上。 軽質コンクリートφ60下地。モルタル全面厚30。 伸縮目地:通気部に準ずる。(柱) モルタル全面厚。 落下防止瓦。 柱の化粧目地切化粧目地切。
	便所	内装パネル(化粧)	内装部品(木製) H=35	DP	全上	化粧目地切				アスファルト防水シ工仕上。 軽質コンクリートφ60下地。モルタル全面厚30。 伸縮目地:通気部に準ずる。(柱) モルタル全面厚。 落下防止瓦。 柱の化粧目地切化粧目地切。
	洗面所	全上	内装部品(木製) H=35	DP	全上	化粧目地切				アスファルト防水シ工仕上。 軽質コンクリートφ60下地。モルタル全面厚30。 伸縮目地:通気部に準ずる。(柱) モルタル全面厚。 落下防止瓦。 柱の化粧目地切化粧目地切。
	押入	全上	全上 H=		内装パネル(化粧) 断熱構造。上ラワンベニヤφ55 ^{mm}	化粧目地切				アスファルト防水シ工仕上。 軽質コンクリートφ60下地。モルタル全面厚30。 伸縮目地:通気部に準ずる。(柱) モルタル全面厚。 落下防止瓦。 柱の化粧目地切化粧目地切。
	天袋	全上	全上 H=		全上	化粧目地切				アスファルト防水シ工仕上。 軽質コンクリートφ60下地。モルタル全面厚30。 伸縮目地:通気部に準ずる。(柱) モルタル全面厚。 落下防止瓦。 柱の化粧目地切化粧目地切。
	物入	全上	全上 H=		内装パネル(化粧) 耐火スタイレチパネル	化粧目地切				アスファルト防水シ工仕上。 軽質コンクリートφ60下地。モルタル全面厚30。 伸縮目地:通気部に準ずる。(柱) モルタル全面厚。 落下防止瓦。 柱の化粧目地切化粧目地切。
	バルコニー	FRP防水モルタル全面厚化粧目地切。 化粧目地切	モルタル全面厚 H=100		ADPH D吹付(等容)	ベニヤ型枠コンクリート打放し	A吹付			アスファルト防水シ工仕上。 軽質コンクリートφ60下地。モルタル全面厚30。 伸縮目地:通気部に準ずる。(柱) モルタル全面厚。 落下防止瓦。 柱の化粧目地切化粧目地切。
	機械室									
	エレベーター	防水モルタル全面厚	モルタル全面厚 H=		モルタル全面厚	化粧目地切				アスファルト防水シ工仕上。 軽質コンクリートφ60下地。モルタル全面厚30。 伸縮目地:通気部に準ずる。(柱) モルタル全面厚。 落下防止瓦。 柱の化粧目地切化粧目地切。
	電気室	全上	全上 H=		全上	化粧目地切				アスファルト防水シ工仕上。 軽質コンクリートφ60下地。モルタル全面厚30。 伸縮目地:通気部に準ずる。(柱) モルタル全面厚。 落下防止瓦。 柱の化粧目地切化粧目地切。

凡例

A吹付 化粧有色陶磁器吹付薄付型。 近鉄橋本駅 2F-10F, A型

B吹付 化粧有色陶磁器吹付厚付型。 1F, 11F, B型

C吹付 リン吹付。

D吹付 7700系化粧陶磁器吹付。

註記

近鉄橋本駅 2F-10F, A型

1F, 11F, B型

県公営住宅神戸青木団地建築工事

外部仕上表 内部仕上表

平田建築構造研究所

兵庫県神戸市住居部住宅管理課

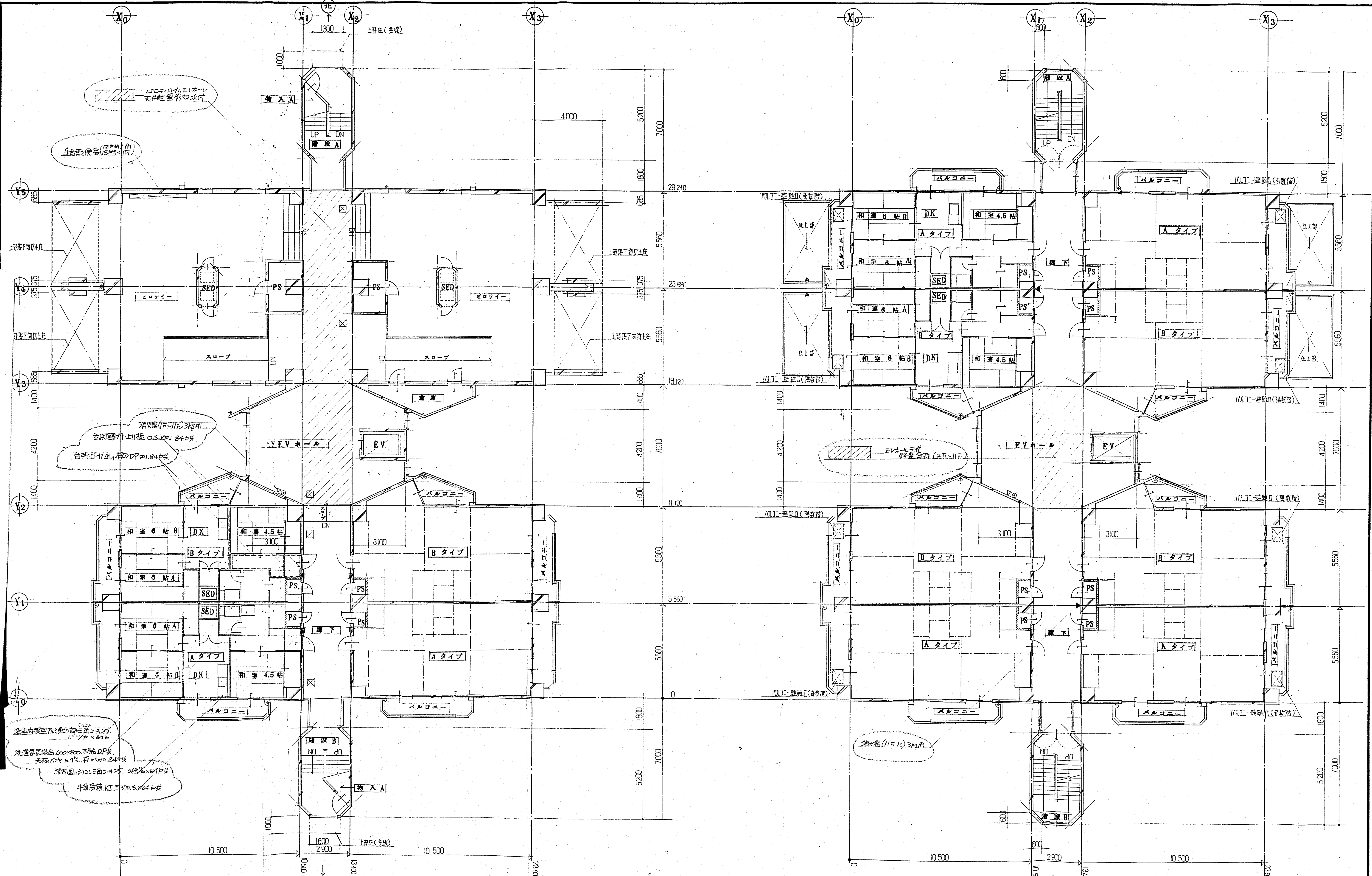
5

15425

平田 定

大塚 幸三

TEL (078) 808-1111



消火器(11F)3台用
 気筒型消火器 OSV21.84台
 台枠口巾通し 1000x840台

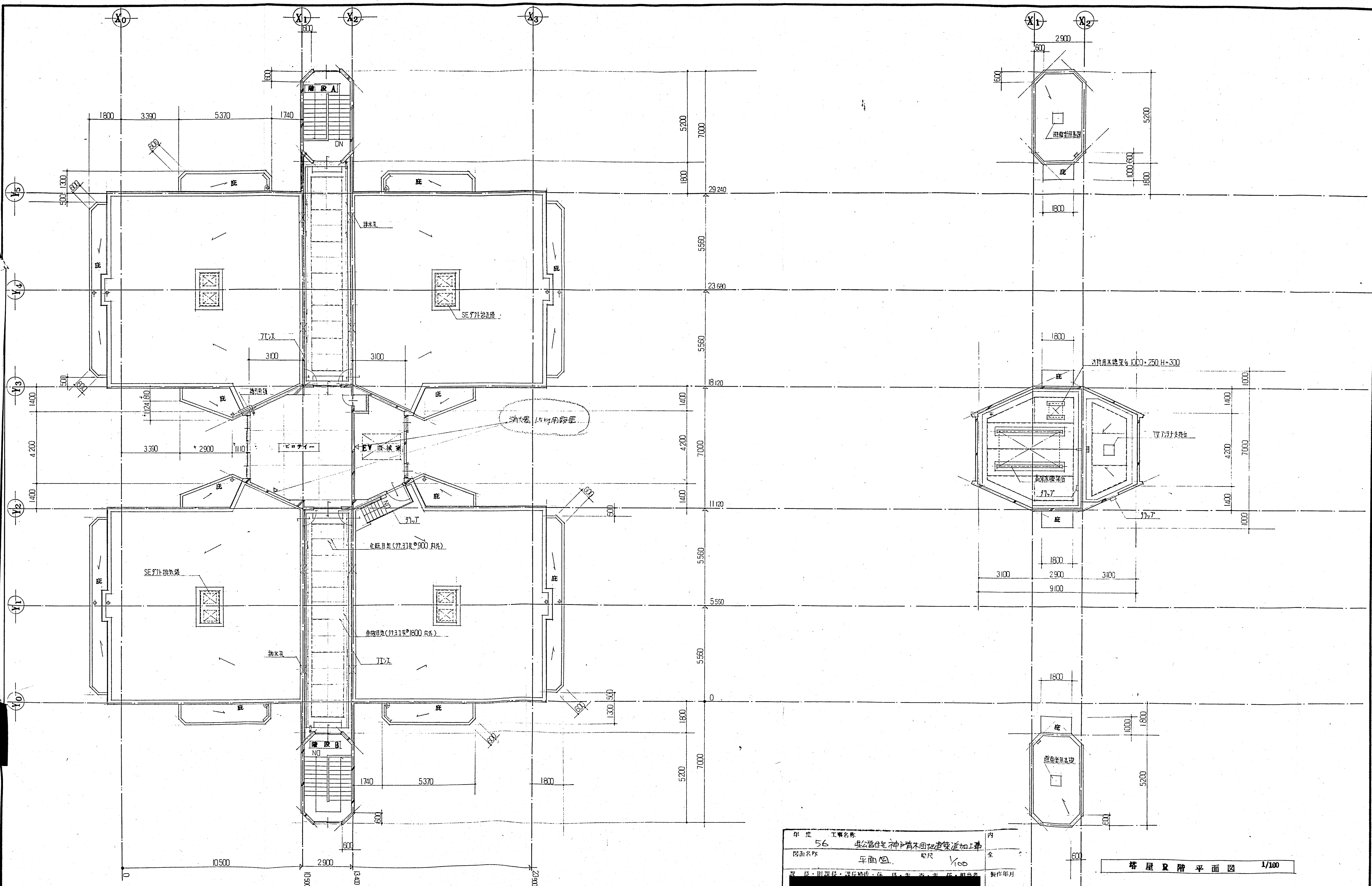
浴室内深窓 1/1.5 三角窓
 1.1x1.1 x 840
 洗濯機置場 600x800 木製 DP台
 天板ハヤ 109x 1710x840台
 洗面台 1110x500x750
 0.65 x 840台
 牛乳缶箱 1170x500x840台

1階平面図 1/100

2階～11階平面図 1/100

- 凡例
- 消火器具設置位置 (図面仕様)
 - △ 指針設置位置
 - 床下気筒設置位置

年度	56	工事名称	県営住宅神戸青木町建設追加工事	製図番号	7
図面種類	平面図	縮尺	1/100	図尺	1/100
製作年月		設計者	平田建築構造研究所	日付	56-9-11
		監理者	兵庫県都市住宅部住宅管理課	調査士	1542
				事務所	大阪府東区2丁目2-23 白雲ビル内
				TEL	(41)8511



塔屋 1 階平面図 1/100

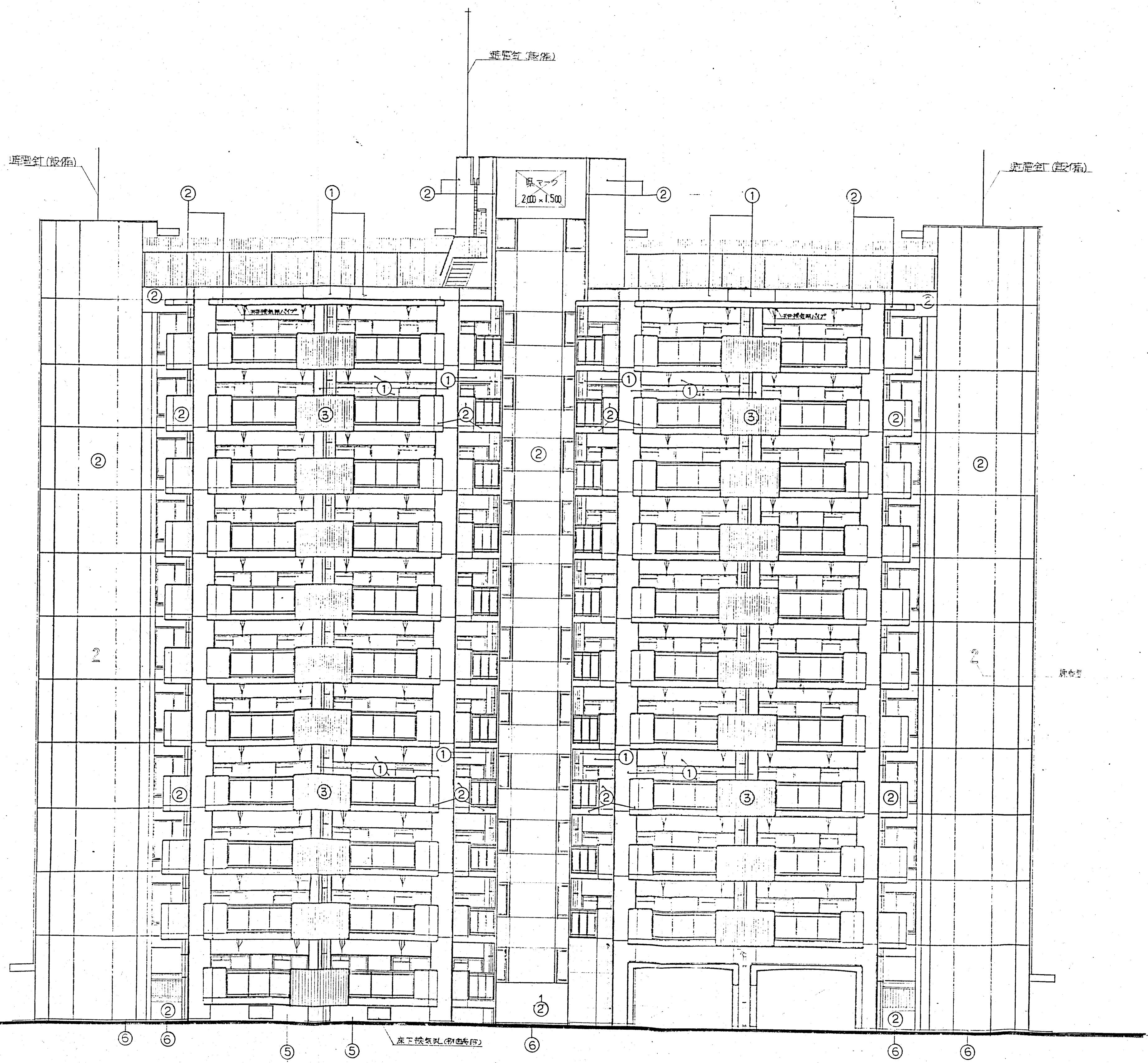
塔屋 R 階平面図 1/100

年度	工事名称	内
56	県公営住宅神戸青木団地建設追加工事	全
図面名称	平面図	縮尺 1/100
製	図	製
製	製	製
製	製	製
兵庫県都市住宅部住宅建設課		

兵庫県都市住宅部住宅管理課

図面番号	8
縮尺	1/100
日付	56.9.
担当者	
製	製
製	製
平田建築構造研究所	
大阪府北区堂島2丁目2-23 白雲ビル内	
TEL	(041) 61-XXXX

5.
3)



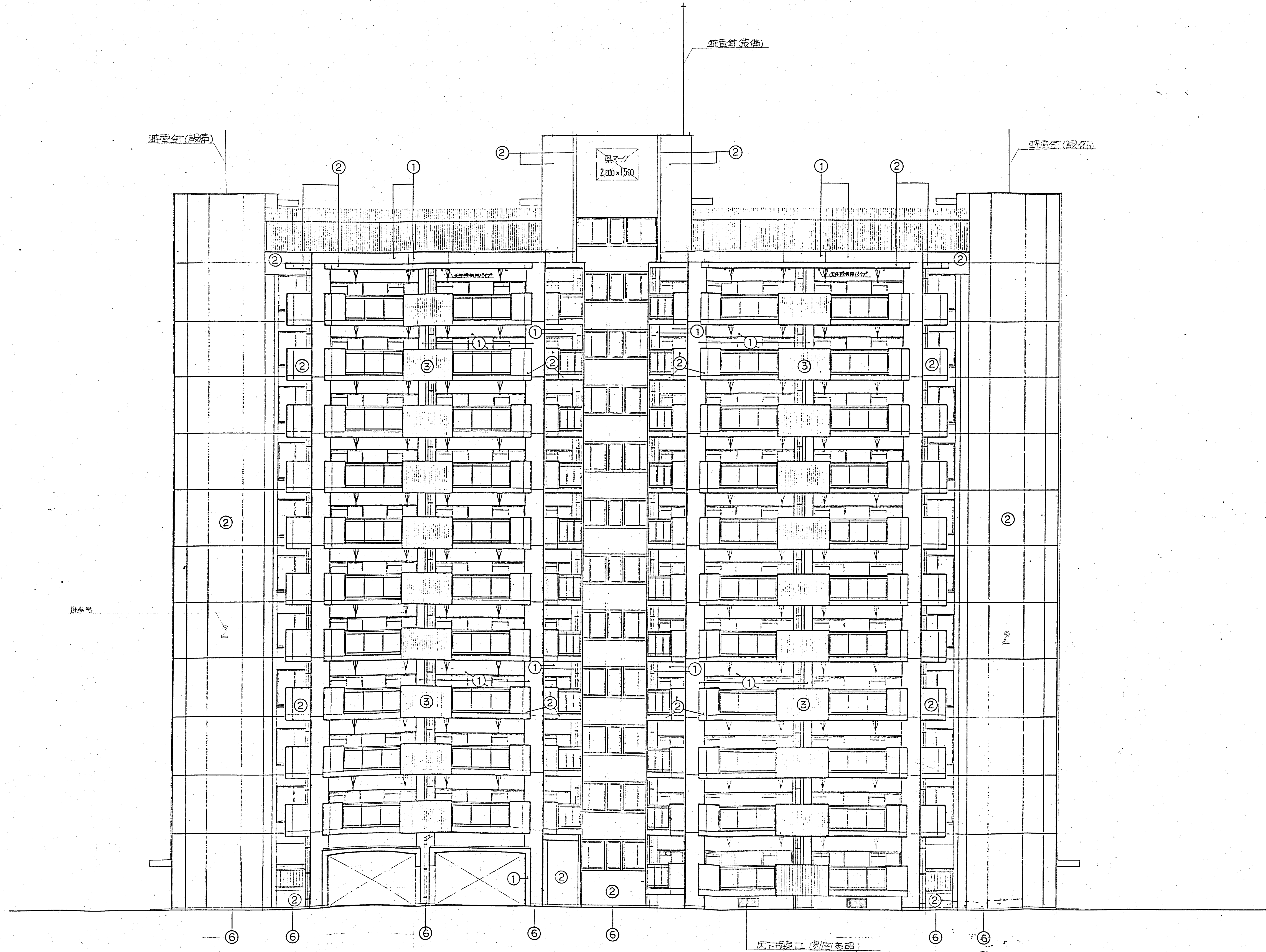
凡例

①	ガラス型枠コンクリート打放し A 部分
②	全 上 B 部分
③	全 上 (47材) B 部分
④	エレベーターホール打放し A 部分
⑤	ガラス型枠コンクリート打放し
⑥	エレベーターホール
⑦	21 坪 磁器器台
○	

東 立 面 図 1/100

平田建築構造研究所
〒400-0203 静岡県静岡市清水区高島 2-2-23 TEL 054-251-1137

東公営住宅神戸青木岡地建築工事
 立面図 Ⅰ
 平田建築構造研究所
 大塚市北區高島 2-2-23 自営ビル内 TEL 054-251-1137

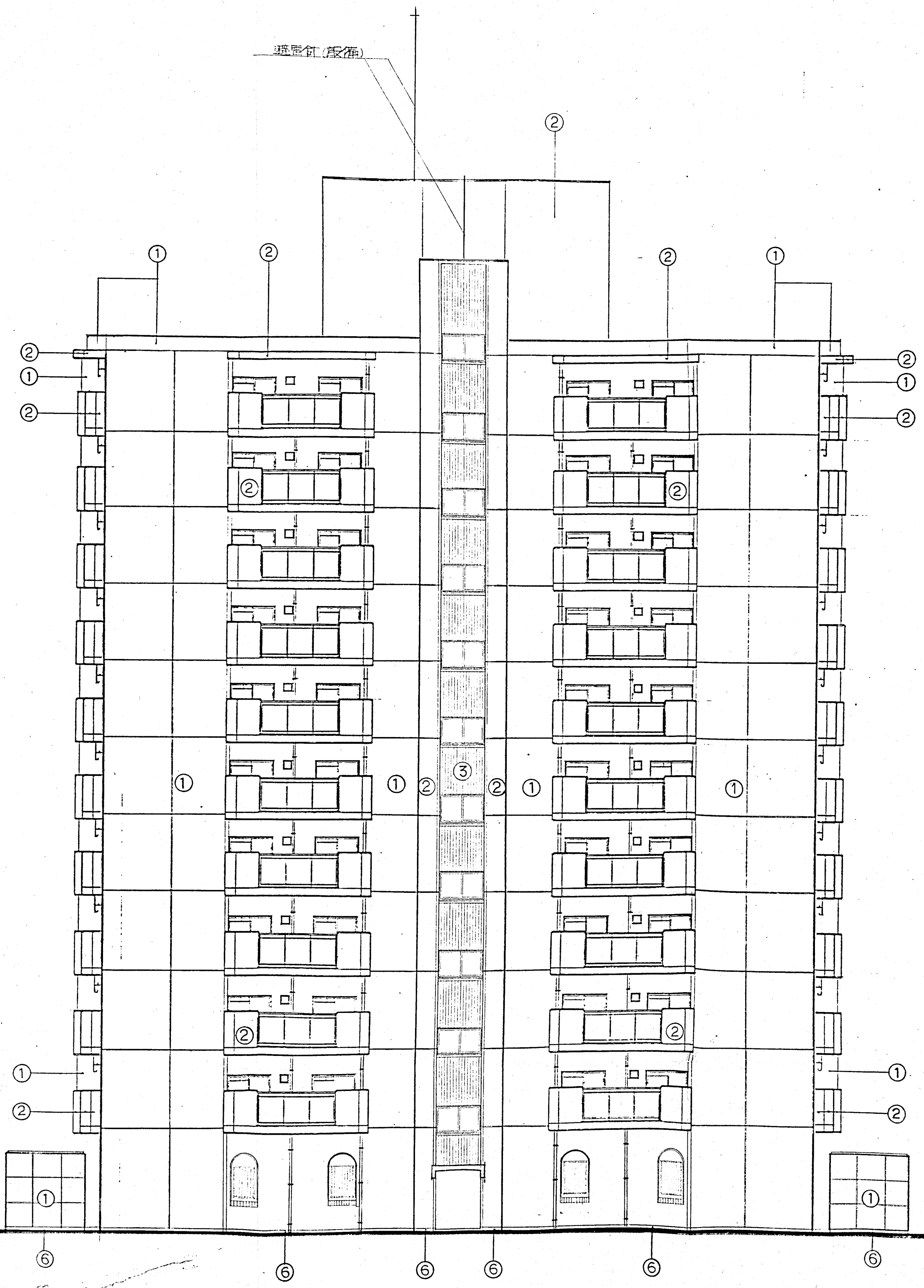


西立面図 1/100

(註) 尺例、オ9西条編

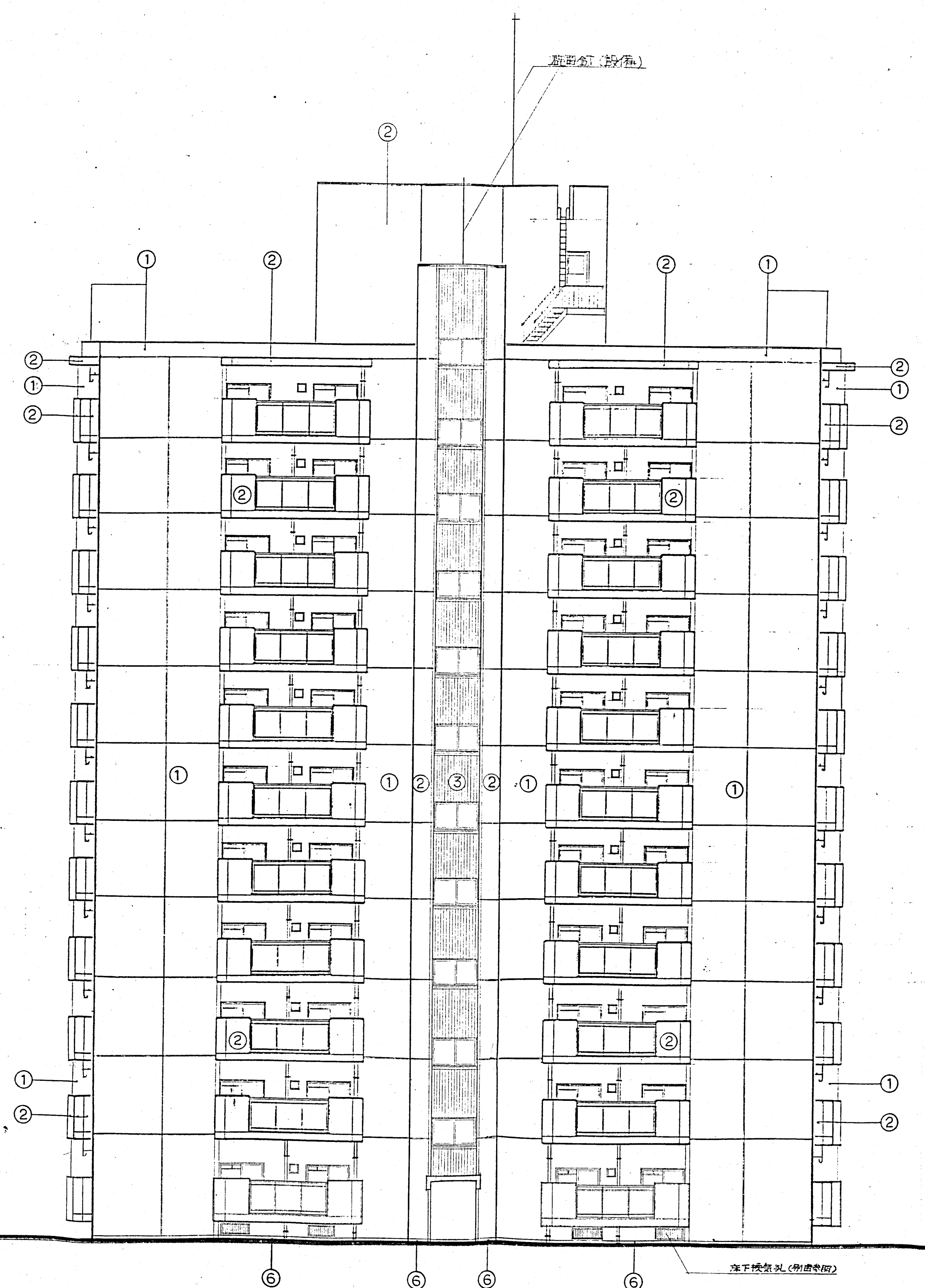
平田建築構造研究所
 兵庫県神戸市住宅部住宅管理課

東公営住宅神戸青木団地建築工事	図面番号 10
西立面図	縮尺 1/100
平田建築構造研究所	日付 66.9
大阪府北区堂島2丁目2-23 白雲ビル内	TEL (06) 261-1111



北 立面图 1/100

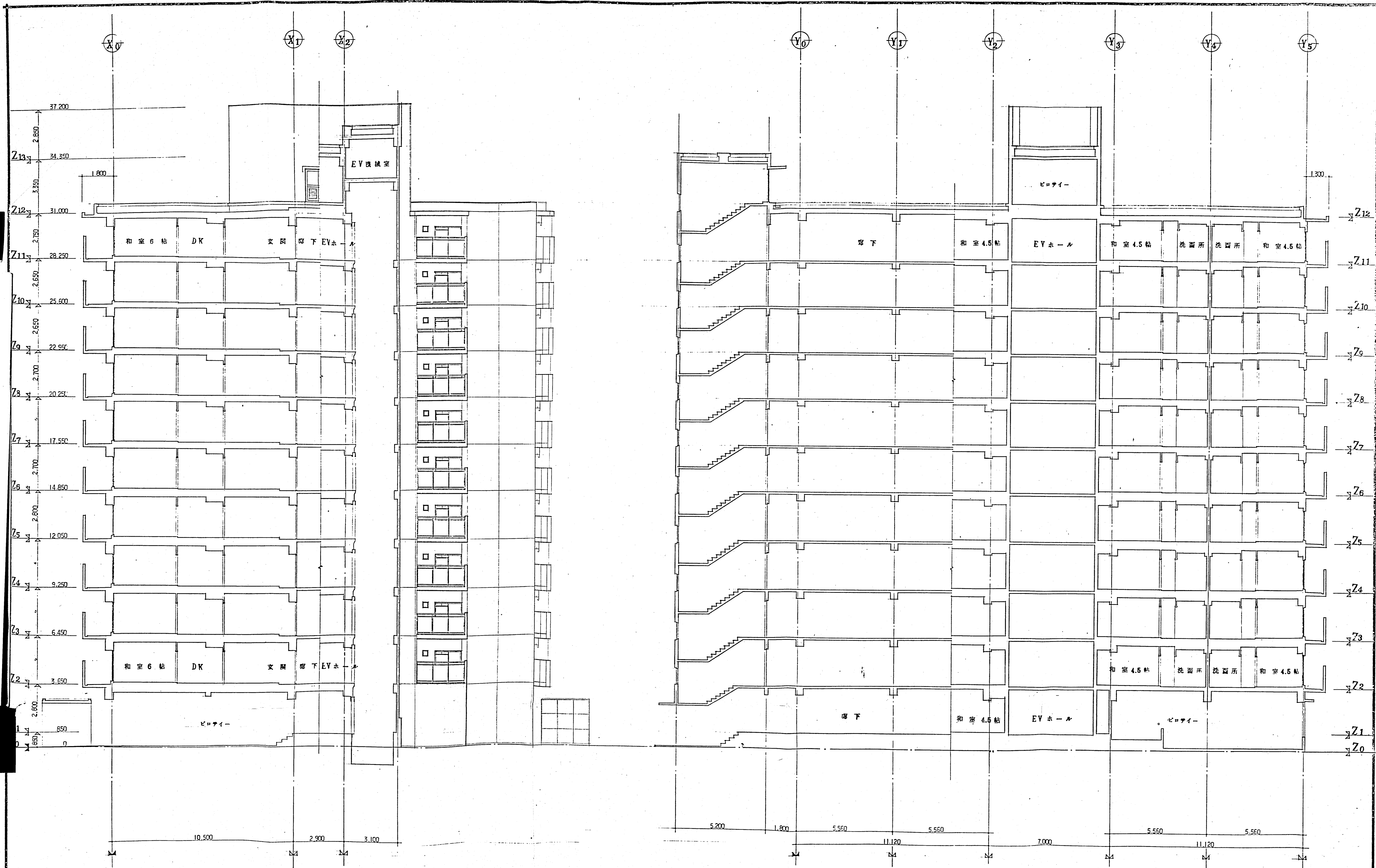
(註) 凡例...才9由教院



南 立面图 1/100

兵庫県都市住宅部住宅管理課

兵庫県都市住宅部住宅管理課 平田建築構造研究所 大阪府東淀川区2丁目2-23 自営 06-6542-2371	図面番号 11 縮尺 1/100 1542 TEL: 06-6542-2371
--	--



41

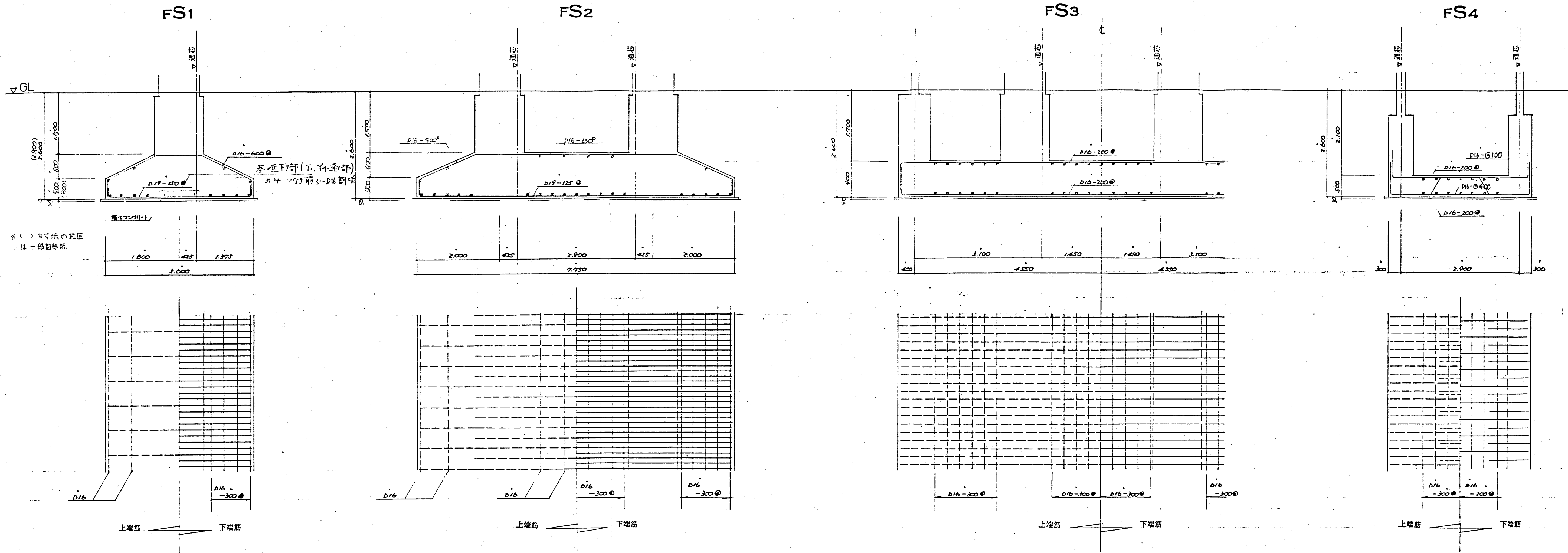
断面図 1/100

断面図 1/100

取寄住宅神戸青木岡地建築工事	図面番号 12
断面図	1/100
平口建築構造研究所	〒154-8501 東京都目黒区青木 1-23-1
兵衛京都市住宅部住宅管理課	TEL (03) 154-1111

基礎 リスト 1/50

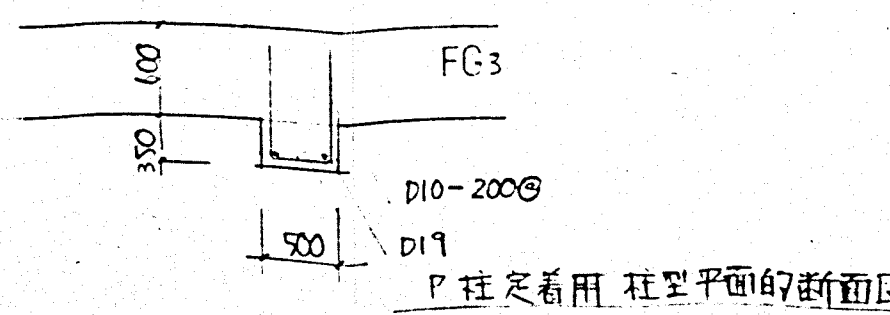
部1: 地盤の長期設計耐力 $f_0 = 28.0 \text{ t/m}^2$ 2: 基礎土面 f_0 は一部基礎型比代用



基礎梁 断面配筋リスト 1/50

部1: 地盤の長期設計耐力 $f_0 = 28.0 \text{ t/m}^2$ 2: 基礎土面 f_0 は一部基礎型比代用

FG1		FG2		FG2A		FG3,4		FG5		FG1C		FB1		FB2		b1						
(Y,Y4) 端部		中央部		端部		中央部		端部		中央部		端部, 中央部		端部, 中央部		端部, 中央部		外端部 中央部 内端部				
上端筋	(8) 6 - D29	10 - D29	6 - D29	12 - D29	6 - D29	6 - D29	6 - D29	4 - D29	6 - D29	14 - D29	6 - D29	4 - D29	4 - D29	3 - D29	2 - D22	3 - D22	4 - D22	2 - D22	3 - D22	4 - D22		
下端筋	(16) 14 - D29	6 - D29	14 - D29	6 - D29	4 - D19 - 450°	4 - D19 - 450°	4 - D16 - 350°	3 - D16 - 350°	4 - D16 - 350°	4 - D19 - 450°	4 - D13	3 - D19 - 450°	2 - D19 - 450°	2 - D19 - 450°	2 - D19 - 450°	2 - D19 - 450°	2 - D19 - 450°	2 - D19 - 450°	2 - D19 - 450°	2 - D19 - 450°		
壁筋	4 - D19 - 150°	4 - D19 - 450°	4 - D19 - 450°	4 - D19 - 450°	4 - D13	4 - D13	4 - D13	4 - D13	4 - D13	4 - D13	4 - D13	4 - D13	4 - D13	4 - D13	4 - D13	4 - D13	4 - D13	4 - D13	4 - D13	4 - D13		



監 査 田 島 隆 義 設 計 藤 井 浩 二 主 査 主 任 担 当 者
 兵 庫 県 都 市 住 宅 部 住 宅 管 理 課

図面番号 107
 縮尺 1/50
 基礎・基礎梁 リスト
 平田 建築 構造 研究所
 大阪府北区堂島2丁目2-23 白雲ビル内
 TEL (06) 467-1111