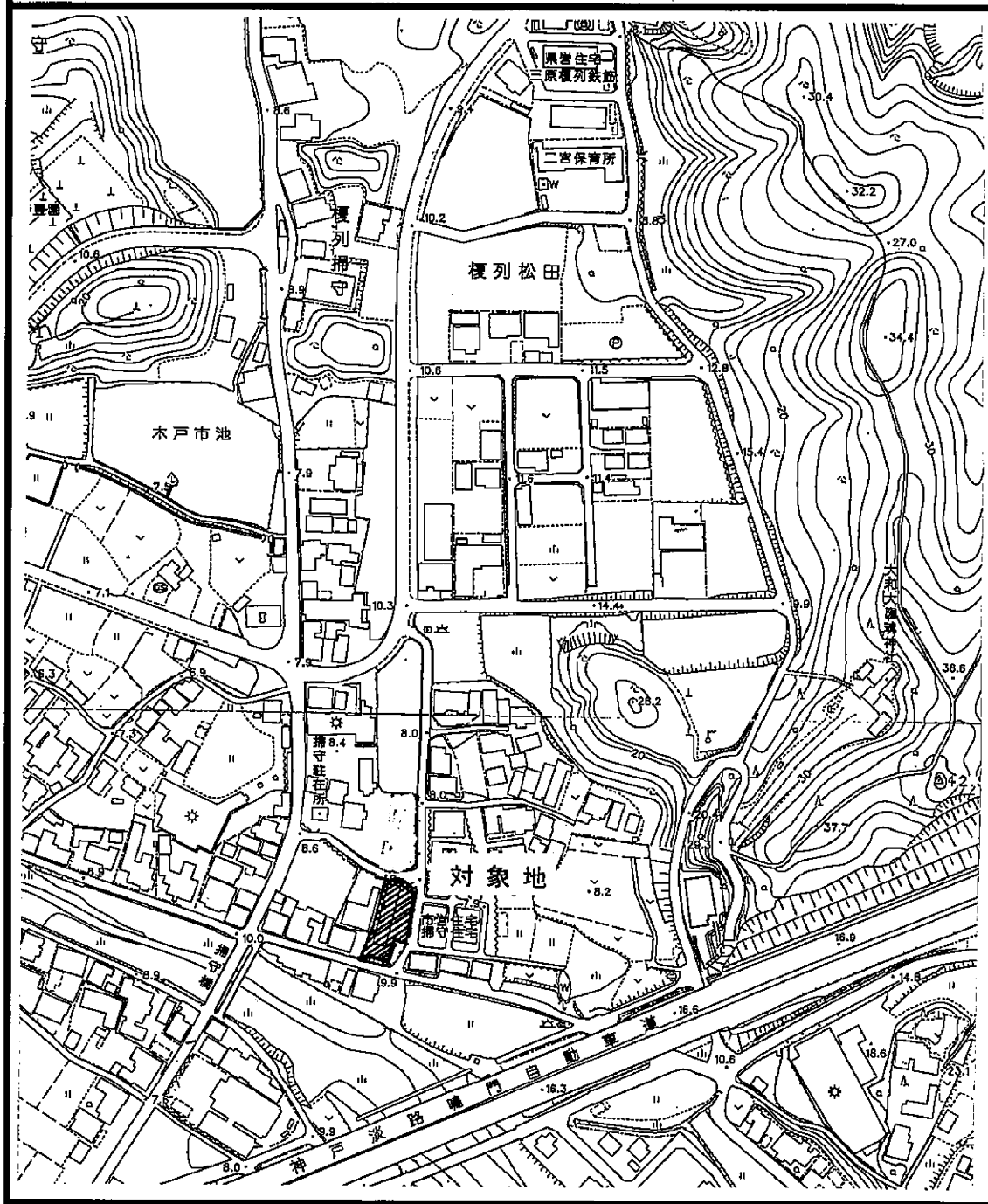


物件番号 B

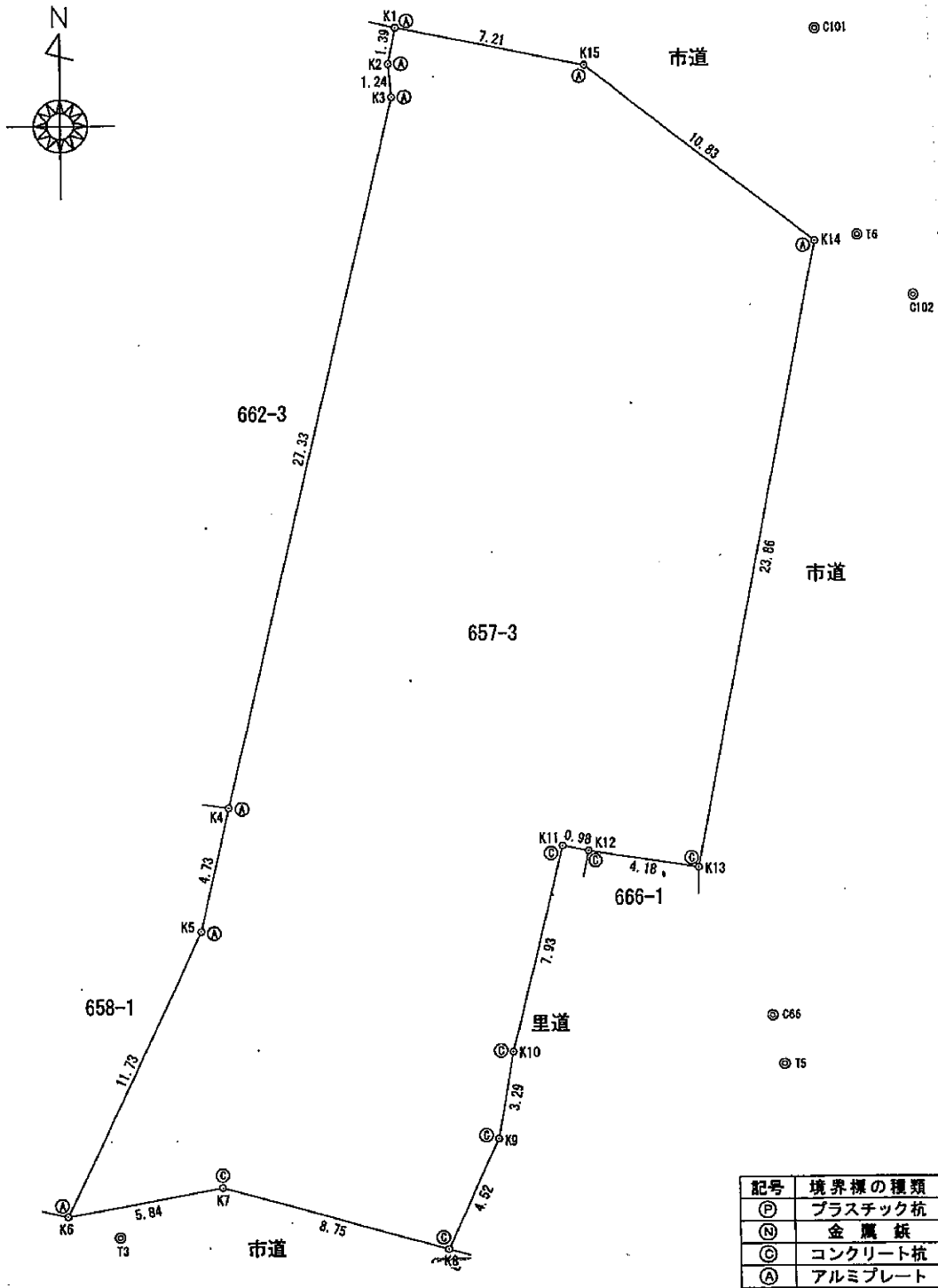
物件調書

所在地	南あわじ市榎列松田字西ノ内657番3							
実測面積	671.42㎡	地目	宅地	形状	不整形			
最低売却価格	9,333,000-							
接面道路の幅員及び構造	東側：幅員約4m～約5.5mの舗装市道に用水路を挟み等高～若干高位で接面する。 南側：幅員約4.7m～約5.2mの舗装市道に1m～1.5m低位で接面する。 北側：幅員約3m～約5mの舗装市道に用水路を挟み等高～若干高位で接面する。							
法令規制	都市計画区域	非線引都市計画区域	用途地域	-				
	建ぺい率	70%	容積率	200%				
	高度地区	-	防火地域	-				
	その他の規制	道路斜線1.5 隣地斜線20m+1.25						
私道の負担等に関する事項	負担の有無	無	負担の内容	無				
	最寄りの交通機関(現地からの直線距離)	鉄道						
公共施設(現地からの直線距離)	南あわじ市役所 西淡庁舎 北西約3.5km							
	榎列小学校 南西約1.1km							
	三原中学校 南西約2.6km							
供給施設の整備状況	電気	有	上水道	有	下水道	有	都市ガス	無
参考事項	1. 用水路に橋を設置する場合は、水利組合と協議の上行うこと。							
	-----							
	-----							
	-----							

# 案内図



明 細 図



# 現況図

